



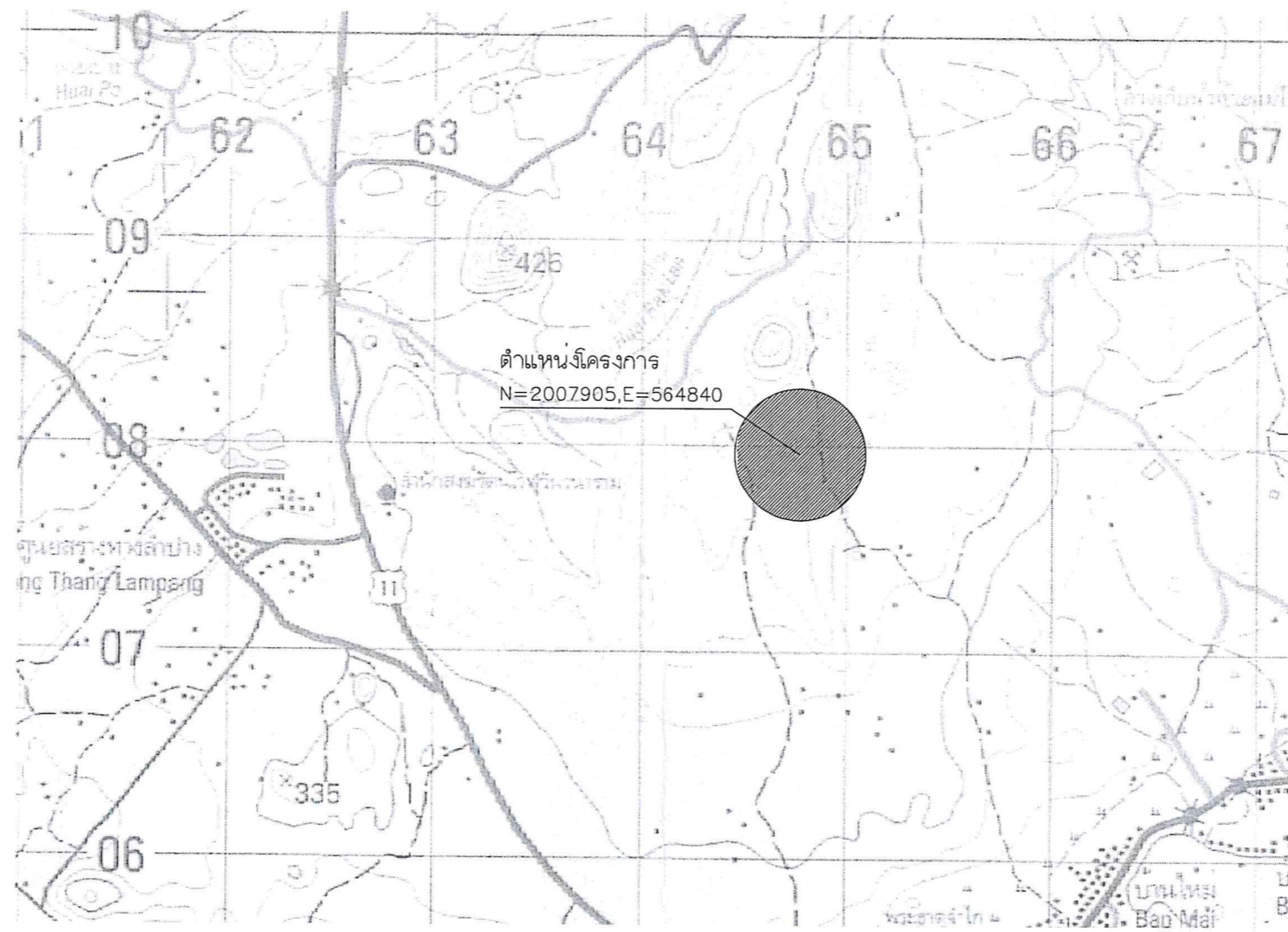
## องค์การบริหารส่วนจังหวัดลำปาง

### โครงการ

ก่อสร้างถนนหินคลุกบดอัดแน่นเชื่อมระหว่างบ้านใหม่ หมู่ที่ 1 ตำบลดอนไฟ - บ้านแม่ทะ หมู่ที่ 1

ตำบลแม่ทะ อำเภอแม่ทะ จังหวัดลำปาง ขนาดผิวจราจรกว้าง 5.00 เมตร ยาว 600 เมตร

รายละเอียดตามแบบแปลนขององค์การบริหารส่วนจังหวัดลำปาง



จุดก่อสร้างโครงการ แผนที่ระวาง 4945 III

(ลงชื่อ) นางสุพรรณิ สุขสันต์รุ่งเรือง  
(นางสุพรรณิ สุขสันต์รุ่งเรือง)  
(ลงชื่อ) นางสาวจิรนนท์ ช้อนเชื  
(นางสาวจิรนนท์ ช้อนเชื)  
(ลงชื่อ) นางสาวเนเมกา อธิส  
(นางสาวเนเมกา อธิส)  
(ลงชื่อ) นางจารุณี วงษา  
(นางจารุณี วงษา)





กองช่าง  
องค์การบริหารส่วนจังหวัดลำปาง

โครงการ  
ก่อสร้างถนนหินคลุกบดอัดแน่นเชื่อมระหว่างบ้านใหม่ หมู่ที่ 1 ตำบลดอนโพ - บ้านแม่ทะ หมู่ที่ 1 ตำบลแม่ทะ อำเภอแม่ทะ จังหวัดลำปาง  
ขนาดผิวจราจรกว้าง 5.00 เมตร ยาว 600 เมตร  
รายละเอียดตามแบบแปลนขององค์การบริหารส่วนจังหวัดลำปาง

สำรวจ  
  
(นายนิคม ยุธอนเตร)

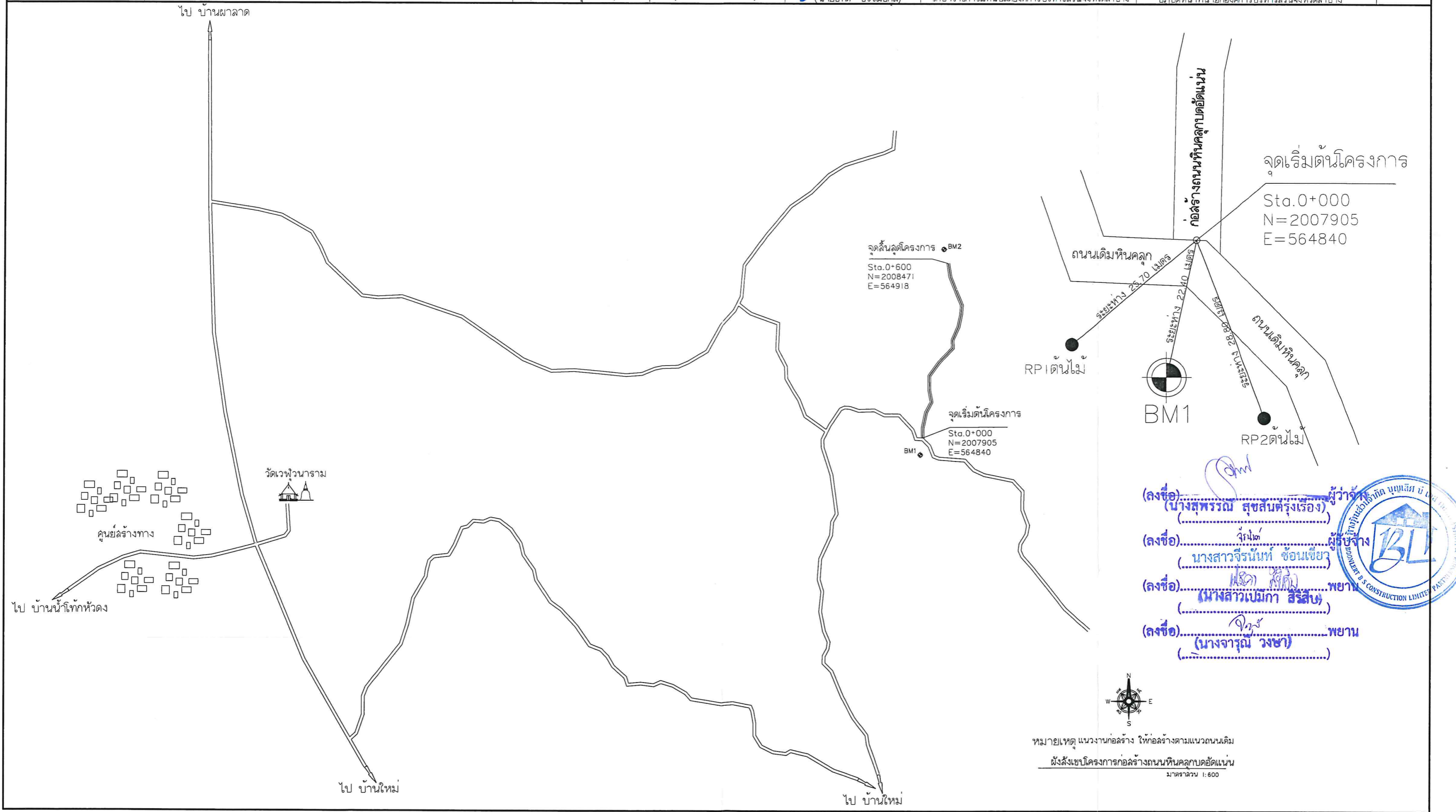
เขียนแบบ/คัดลอกแบบแปลน  
  
(นางลำจิวรรณ ไชยโลกา)  
วิศวกร  
  
(นายโชคชัย ศิลปชัย)

หน้าฝ่ายสำรวจและออกแบบ  
  
(นางลำจิวรรณ ศรีนวลพุดะ)  
ผอ.กองช่าง  
  
(นายธีรภัต ธรรมธิกุล)

เห็นชอบ  
  
(นางสุพรรณิ ลุยสันตฺรุงเรือง)  
รองปลัดองค์การบริหารส่วนจังหวัด  
รักษาการแทนปลัดองค์การบริหารส่วนจังหวัดลำปาง

อนุมัติ  
  
(นางสุพรรณิ ลุยสันตฺรุงเรือง)  
รองปลัดองค์การบริหารส่วนจังหวัด  
รักษาการแทนปลัดองค์การบริหารส่วนจังหวัด  
ปฏิบัติหน้าที่นายกองค์การบริหารส่วนจังหวัดลำปาง

แผ่นที่  
01  
จำนวน  
07



(ลงชื่อ) ผู้ว่าฯ  
(นางสุพรรณิ ลุยสันตฺรุงเรือง)

(ลงชื่อ) ผู้รับจ้าง  
(นางสาวจิรนนท์ ช้อนเขียว)

(ลงชื่อ) พยาน  
(นางสาวเบมิกา สิริสิน)

(ลงชื่อ) พยาน  
(นางจารุณี วงษา)



หมายเหตุ แนวงานก่อสร้าง ให้ก่อสร้างตามแนวถนนเดิม  
ผังสังเขปโครงการก่อสร้างถนนหินคลุกบดอัดแน่น  
มาตราส่วน 1:600



กองช่าง  
องค์การบริหารลำนจังหวัดลำปาง

โครงการ  
ก่อสร้างถนนหินคลุกบดอัดแน่นเชื่อมระหว่างบ้านใหม่ หมู่ที่ 1 ตำบลดอนไฟ - บ้านแม่ทะ หมู่ที่ 1 ตำบลแม่ทะ อำเภอแม่ทะ จังหวัดลำปาง  
ขนาดผิวจราจรกว้าง 5.00 เมตร ยาว 600 เมตร  
รายละเอียดตามแบบแปลนขององค์การบริหารลำนจังหวัดลำปาง

สำรวจ  
  
(นายนิคม ยุกถนตร)

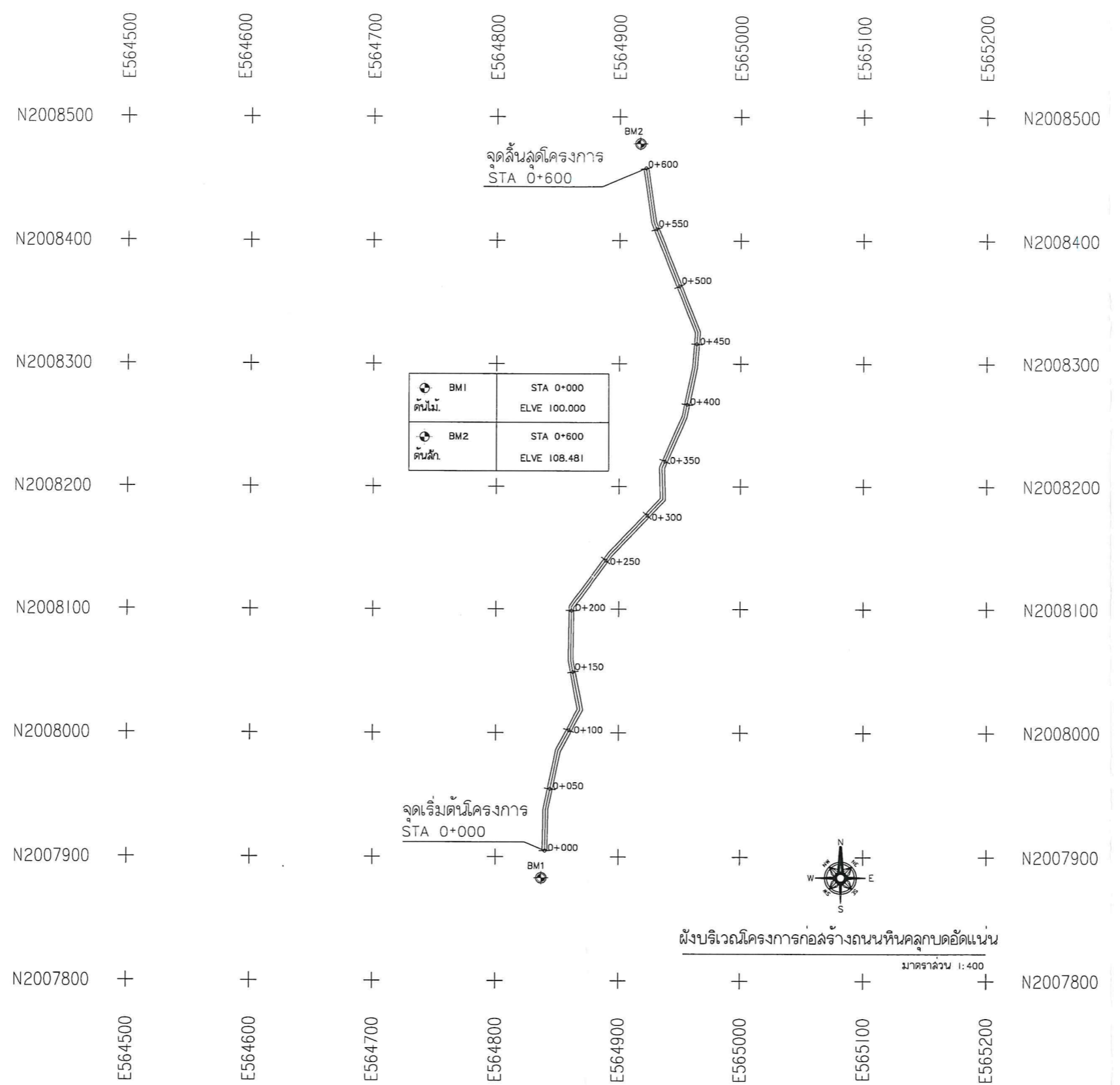
เขียนแบบ/คัดลอกแบบแปลน  
  
(นางลาวจิราวรรณ ไชยโสภา)  
วิศวกร  
(นายโชคชัย ศิลปชัย)

หน้ายสำรวจและออกแบบ  
  
(นางลาวจิราวรรณ ศรีนวลพุดะ)  
ผอ.กองช่าง  
(นายธีรศักดิ์ อรรถมอกล)

เห็นชอบ  
  
(นางสุพรรณิ สุขสันต์รุ่งเรือง)  
รองปลัดองค์การบริหารลำนจังหวัด  
รักษาการแทนปลัดองค์การบริหารลำนจังหวัดลำปาง

อนุมัติ  
  
(นางสุพรรณิ สุขสันต์รุ่งเรือง)  
รองปลัดองค์การบริหารลำนจังหวัด  
รักษาการแทนปลัดองค์การบริหารลำนจังหวัด  
ปฏิบัติหน้าที่นายกองค์การบริหารลำนจังหวัดลำปาง

แผ่นที่  
02  
จำนวน  
07



(นางสุพรรณิ สุขสันต์รุ่งเรือง)  
(ลงชื่อ).....  
(นางสาวจิรนนท์ ขอนชัย)  
(ลงชื่อ).....  
(นางสาวเมธิกา สิริสืบ)...  
(ลงชื่อ).....พยาน  
(นางจารุณี วงษา).....





กองช่าง  
องค์การบริหารส่วนจังหวัดลำปาง

โครงการ  
ก่อสร้างถนนหินคลุกบดอัดแน่นเชื่อมระหว่างบ้านใหม่ หมู่ที่ 1 ตำบลดอนไฟ - บ้านแม่ทะ หมู่ที่ 1 ตำบลแม่ทะ อำเภอแม่ทะ จังหวัดลำปาง  
ขนาดผิวจราจรกว้าง 5.00 เมตร ยาว 600 เมตร  
รายละเอียดตามแบบแปลนขององค์การบริหารส่วนจังหวัดลำปาง

สำรวจ  
  
(นายนิคม ยูทาเนตร)

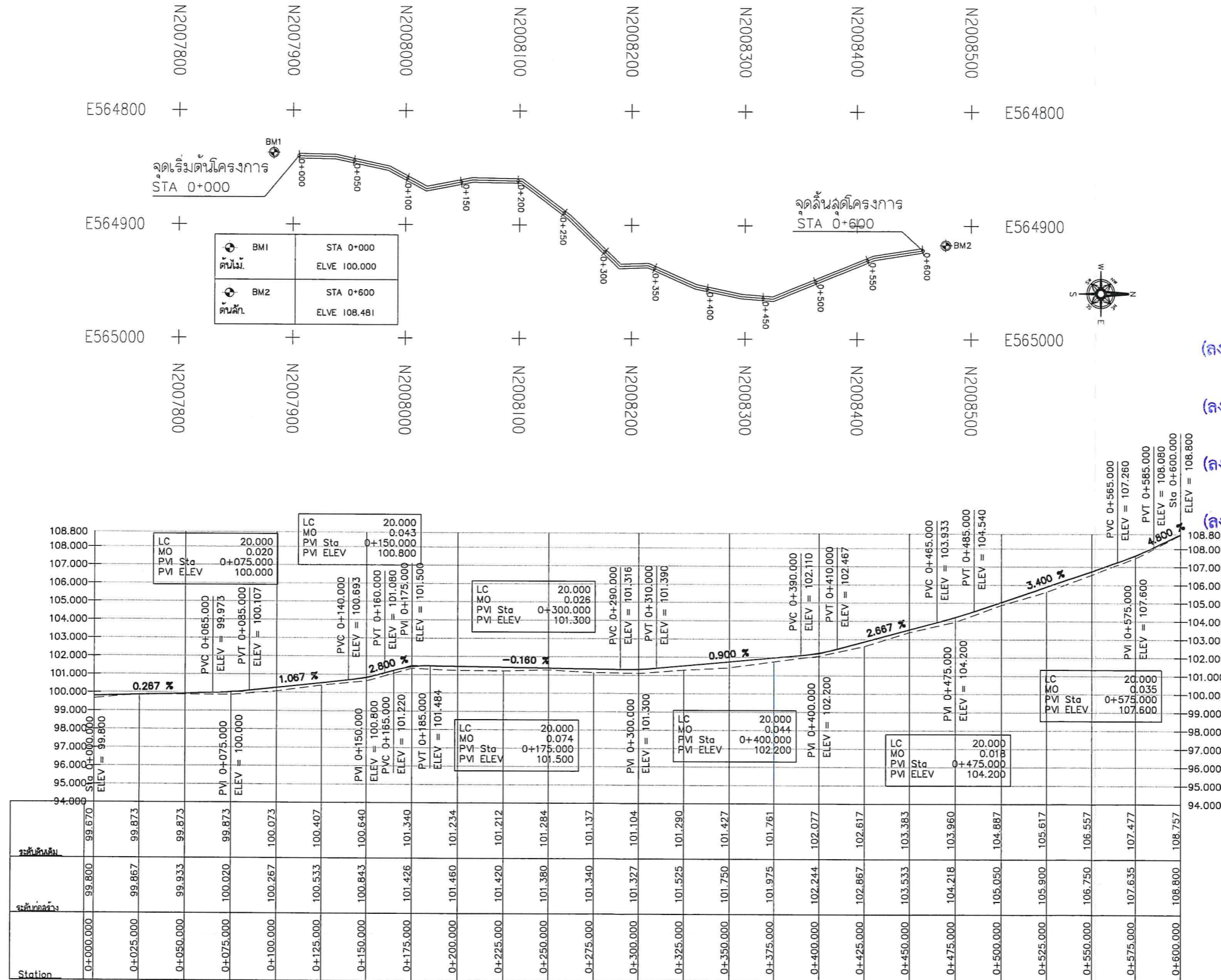
เขียนแบบ/ตัดลอกแบบแปลน  
  
(นางสาวจิรพรจน ไชยโยคา)  
วิศวกร  
  
(นายโชคชัย ศิลป์ชัย)

หน้าฝ่ายสำรวจและออกแบบ  
  
(นางสาวจิรพรจน ศรีนวลพุดะ)  
ผอ.กองช่าง  
  
(นายธีรทัต ธรรมธีกุล)

เห็นชอบ  
  
(นางสุพรรณิณี สุปันตังเรือง)  
รองปลัดองค์การบริหารส่วนจังหวัด  
รักษาการแทนปลัดองค์การบริหารส่วนจังหวัดลำปาง

อนุมัติ  
  
(นางสุพรรณิณี สุปันตังเรือง)  
รองปลัดองค์การบริหารส่วนจังหวัด  
รักษาการแทนปลัดองค์การบริหารส่วนจังหวัด  
ปฏิบัติหน้าที่นายกองค์การบริหารส่วนจังหวัดลำปาง

แผ่นที่  
03  
จำนวน  
07



(ลงชื่อ)   
(นางสุพรรณิณี สุปันตังเรือง)  
จำนวน  
(นางสาวจิรพรจน ไชยโยคา)  
(ลงชื่อ)   
(นางสาวเบญจมาภรณ์ สิริสัมพันธ์)  
(ลงชื่อ)   
(นางจารุณี วงษา) พยาน





โครงการ  
ก่อสร้างถนนหินคลุกบดอัดแน่นเชื่อมระหว่างบ้านใหม่ หมู่ที่ 1 ตำบลดอนไฟ - บ้านแม่ทะ  
หมู่ที่ 1 ตำบลแม่ทะ อำเภอแม่ทะ จังหวัดลำปาง  
ขนาดผิวจราจรกว้าง 5.00 เมตร ยาว 600 เมตร  
รายละเอียดตามแบบแปลนขององค์การบริหารล่วนจังหวัดลำปาง

กองช่าง  
องค์การบริหารล่วนจังหวัดลำปาง

สำรวจ  
  
(นายนิคม ยูทอนนคร)

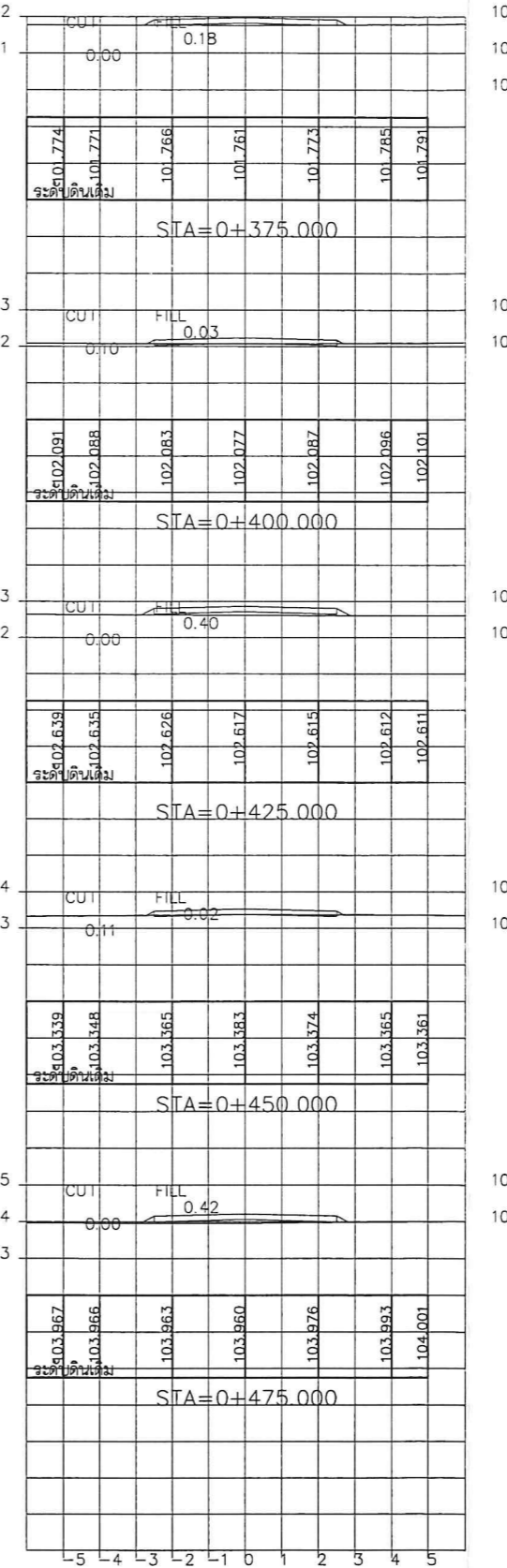
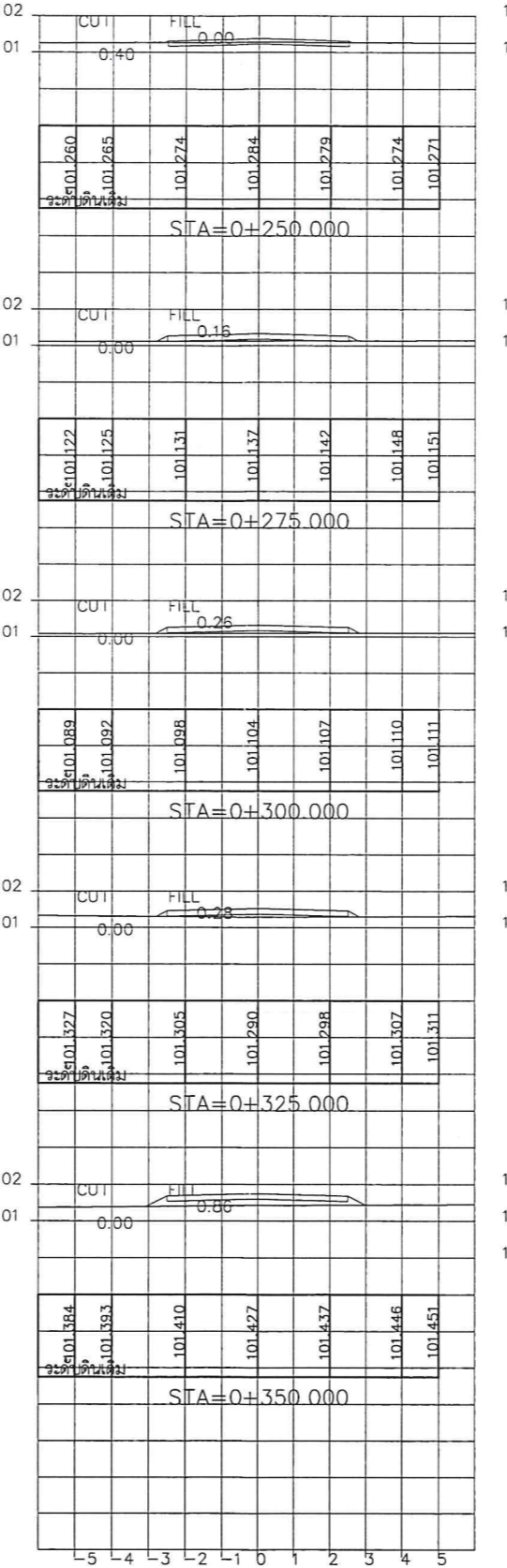
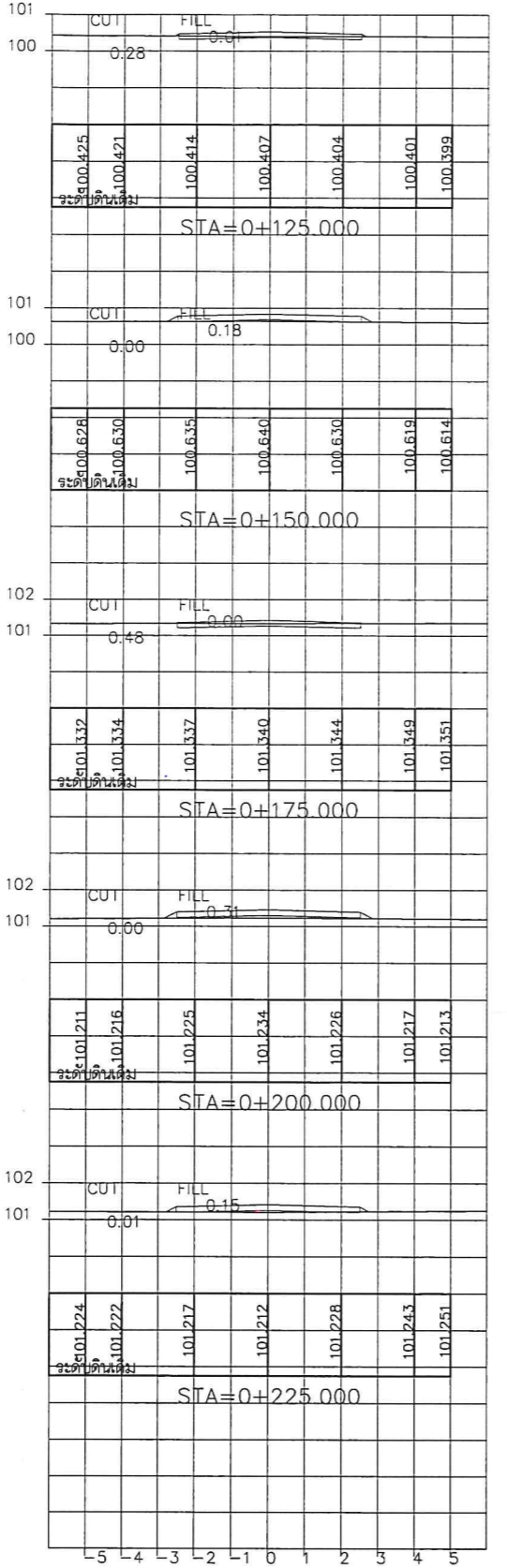
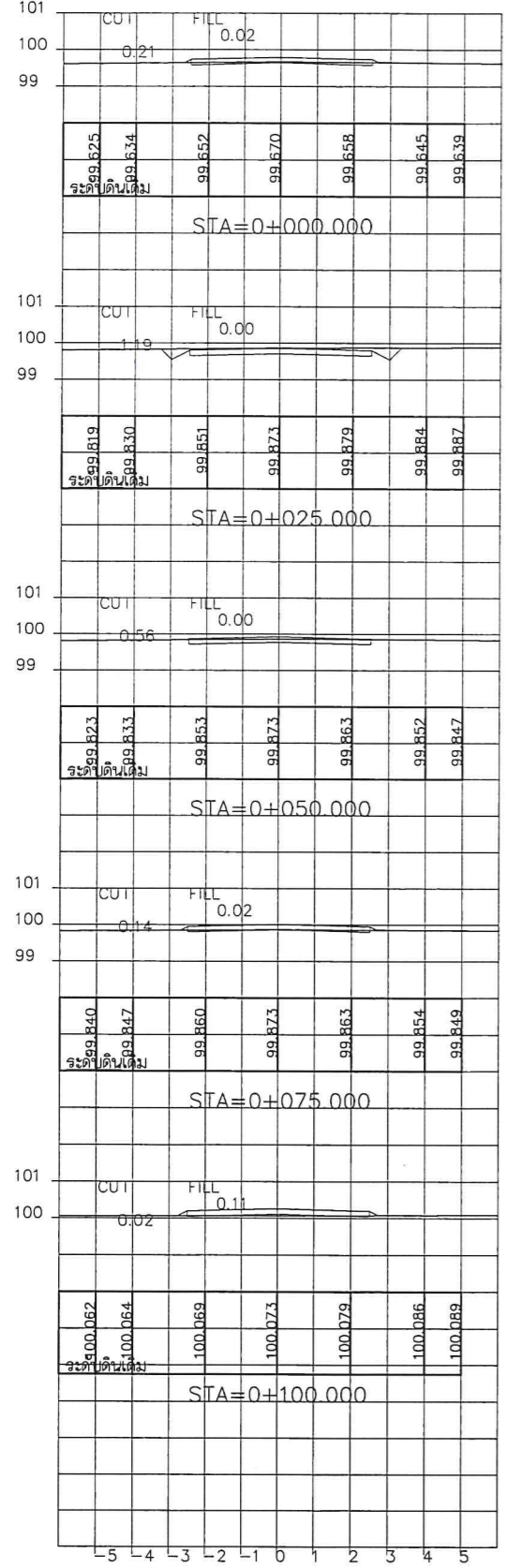
เขียนแบบ/คัดลอกแบบแปลน  
  
(นางสาวจิรพรรณ ไชยโยกา)  
วิศวกร  
  
(นายไชยชัย ศิลปชัย)

หน้ายสำรวจและออกแบบ  
  
(นางสาวจิรพรรณ ศรีวันลพณะ)  
ผอ.กองช่าง  
  
(นายอิทธิทัต ธรรมธิกกุล)

เห็นชอบ  
  
(นางสาวจิรพรรณ ไชยโยกา)  
รองปลัดองค์การบริหารล่วนจังหวัด  
รักษาการแทนปลัดองค์การบริหารล่วนจังหวัดลำปาง

อนุมัติ  
  
(นางสาวจิรพรรณ ไชยโยกา)  
รองปลัดองค์การบริหารล่วนจังหวัด  
รักษาการแทนปลัดองค์การบริหารล่วนจังหวัดลำปาง  
ปฏิบัติหน้าที่นายกองค์การบริหารล่วนจังหวัดลำปาง

แผ่นที่  
04  
จำนวน  
07



ลงชื่อ (นางสาวจิรพรรณ ไชยโยกา) วิศวกร  
ลงชื่อ (นายไชยชัย ศิลปชัย) วิศวกร  
ลงชื่อ (นางสาวจิรพรรณ ไชยโยกา) รองปลัด อบจ.  
ลงชื่อ (นายอิทธิทัต ธรรมธิกกุล) ผอ.กองช่าง  
ลงชื่อ (นายนิคม ยูทอนนคร) วิศวกร  
ลงชื่อ (นายสมศักดิ์ บุญเลิศ) นายก อบจ.  
ลงชื่อ (นางสาวจิรพรรณ ไชยโยกา) รองปลัด อบจ.  
ลงชื่อ (นายสมศักดิ์ บุญเลิศ) นายก อบจ.  
ลงชื่อ (นายสมศักดิ์ บุญเลิศ) นายก อบจ.





กองช่าง  
องค์การบริหารส่วนจังหวัดลำปาง

โครงการ  
ก่อสร้างถนนหินคลุกบดอัดแน่นเชื่อมระหว่างบ้านใหม่ หมู่ที่ 1 ตำบลดอนโพ - บ้านแม่ทะ หมู่ที่ 1 ตำบลแม่ทะ อำเภอมะเข่ จังหวัดลำปาง  
ขนาดผิวจราจรกว้าง 5.00 เมตร ยาว 600 เมตร  
รายละเอียดตามแบบแปลนขององค์การบริหารส่วนจังหวัดลำปาง

สำรวจ  
  
(นายนิคม ยูเทนตร)

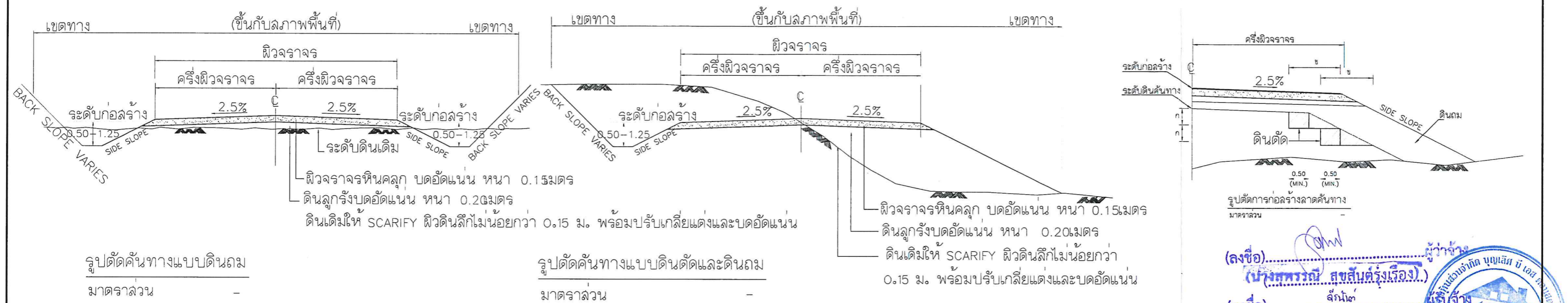
เขียนแบบ/คัดลอกแบบแปลน  
  
(นางฉวีวรรณ ไชยโลก)  
วิศวกร  
  
(นายไชยชัย ศิลปชัย)

หน้าฝ่ายสำรวจและออกแบบ  
  
(นางฉวีวรรณ ครีนวฤทธิ์)  
ผ.กองช่าง  
  
(นายอิทธิต ธรรมอิกุล)

เห็นชอบ  
  
(นางฉวีวรรณ สุขสันต์รุ่งเรือง)  
รองปลัดองค์การบริหารส่วนจังหวัด  
รักษาการแทนปลัดองค์การบริหารส่วนจังหวัดลำปาง

อนุมัติ  
  
(นางฉวีวรรณ สุขสันต์รุ่งเรือง)  
รองปลัดองค์การบริหารส่วนจังหวัด  
รักษาการแทนปลัดองค์การบริหารส่วนจังหวัด  
ปฏิบัติหน้าที่นายกองค์การบริหารส่วนจังหวัดลำปาง

แผนที่  
05  
จำนวน  
07



(ลงชื่อ).....ผู้ว่าจ้าง  
(นางศรพรณี สุขสันต์รุ่งเรือง)  
(ลงชื่อ).....ผู้รับจ้าง  
(นางสาวเปมิกา สิริสืบ)  
(ลงชื่อ).....พยาน  
(นางจรรณี วงษา)

ตารางแสดงค่าความลาดชัน SIDE SLOPE สำหรับการตัดและถม	ดิน		หินผุ		หินแข็ง	
	ตัด	ถม	ตัด	ถม	ตัด	ถม
0.00 - 3.00	1:2	1:2	1:1	1:1.5	1:0.25	1:1
3.00 - 4.00	1:1.5	1:1.5	1:0.5	1:1	1:0.25	1:1

หมายเหตุ

- มิติต่างๆ มีหน่วยเป็นเมตร นอกจากระบุไว้เป็นอย่างอื่น
- คุณสมบัติของวัสดุ นอกเหนือจากที่ระบุในแบบและวิธีการก่อสร้างทางให้เป็นไปตามมาตรฐาน งานก่อสร้าง
- อัตราส่วนในตาราง เป็นแนวตั้ง แนวนอน
- จำนวนชั้นบดอัดในการก่อสร้างลาดคั่นทางบนถนนเดิมขึ้นอยู่กับความสูงของคั่นทางเดิม
- ระยะที่ ในการก่อสร้างลาดคั่นทางบนถนนเดิมให้อยู่ในดุลยพินิจของวิศวกรโครงการ หรือ นายช่างควบคุมการก่อสร้าง
- ระยะที่ ในการก่อสร้างลาดคั่นทางบนถนนเดิมจะต้องกว้างพอที่เครื่องจักรบดอัดดินสามารถทำงานได้
- ในกรณีที่มีการถมหรือการตัดสูงกว่า 4.00 ม. ให้ใช้ตามแบบมาตรฐานที่ถมสูงหรือตัดลึกมาก
- ค่า BACK SLOPE ในแบบรูปตัดตามขวาง
- งานตัด ได้แก่ งานตัดดิน, งานตัดหินผุ, งานตัดหินแข็งและงานตัดอื่นๆ
- ความหนาของผิวจราจรหินคลุกผู้ออกแบบจะเป็นผู้กำหนดในแต่ละลายทาง





กองช่าง  
องค์การบริหารส่วนจังหวัดลำปาง

โครงการ  
ก่อสร้างถนนหินคลุกบดอัดแน่นเชื่อมระหว่างบ้านใหม่ หมู่ที่ 1 ตำบลดอนไฟ - บ้านแม่ทะ หมู่ที่ 1 ตำบลแม่ทะ อำเภอแม่ทะ จังหวัดลำปาง  
ขนาดผิวจราจรกว้าง 5.00 เมตร ยาว 600 เมตร  
รายละเอียดตามแบบแปลนขององค์การบริหารส่วนจังหวัดลำปาง

สำรวจ  
  
(นายนิคม ยูทธเนตร)

เขียนแบบ/คัดลอกแบบแปลน  
  
(นางสาวจิรพรธน ไชยโยก)  
วิศวกร  
  
(นายไชยชัย ศิลปชัย)

หน้ายสำรวจและออกแบบ  
  
(นางสาวจิรพรธน ศรีนวลปุฒะ)  
ผอ.กองช่าง  
(นายธีทัต ธรรมธีกุล)

เห็นชอบ  
  
(นางสาวพรณี ลูขสันต์รุ่งเรือง)  
รองปลัดองค์การบริหารส่วนจังหวัด  
รักษาการแทนปลัดองค์การบริหารส่วนจังหวัดลำปาง

อนุมัติ  
  
(นางสาวพรณี ลูขสันต์รุ่งเรือง)  
รองปลัดองค์การบริหารส่วนจังหวัด  
รักษาการแทนปลัดองค์การบริหารส่วนจังหวัด  
ปฏิบัติหน้าที่นายกองค์การบริหารส่วนจังหวัดลำปาง

แผ่นที่  
06  
จำนวน  
07

สถ.-มถ.-002 มาตรฐานวัสดุรองพื้นทาง (Subbase)

ตารางมวลคละผ่านตะแกรงของวัสดุรองพื้นทาง(Subbase)

วัสดุรองพื้นทาง หมายถึงวัสดุลูกรังหรือมวลรวมดิน(Soil Aggregate)ซึ่งนำมาเลริมบนชั้นคันทาง หรือใช้เป็นชั้นพื้นทางของถนนชนิดที่มีผิวจราจรเป็นลูกรัง

ขนาดของตะแกรง มาตรฐาน	น้ำหนักที่ผ่านตะแกรงมีค่าเป็นร้อยละ				
	ชนิด ก.	ชนิด ข.	ชนิด ค.	ชนิด ง.	ชนิด จ.
2"	100	100	-	-	-
1"	-	75-95	100	100	-
3/8"	30-65	40-75	50-85	60-100	100
เบอร์ 4	25-55	30-60	35-65	50-85	55-100
เบอร์ 10	15-40	20-45	25-50	40-70	40-100
เบอร์ 40	8-20	15-30	15-30	25-45	20-50
เบอร์ 200	2-8	5-20	5-15	5-20	6-20

คุณสมบัติ

1. เป็นวัสดุประกอบด้วยเม็ดแข็ง ทนทานและมีวัสดุเชื่อมประสานที่ดีผสมอยู่
2. ปราศจากก้อนดินเหนียว(Clay Lump Shale) รากไม้ หรือวัชพืชอื่น ๆ
3. ขนาดวัสดุใหญ่ต้องไม่โตกว่า 5 เซนติเมตร
4. ค่าขีดเหลว (Liquid Limit) ไม่มากกว่าร้อยละ 35
5. ค่าดัชนีความเป็นพลาสติก (Plasticity Index) ไม่มากกว่าร้อยละ 11
6. ค่าจำนวนล่วนร้อยละของความสึกหรอ (Percentage of wear) ไม่มากกว่า 60
7. มีมวลคละผ่านตะแกรง แล่ดั่งตาราง

สถ.-มถ.-003 มาตรฐานวัสดุพื้นทาง (Base)

ตารางมวลคละผ่านตะแกรงของวัสดุพื้นทาง(Base)(ลงชื่อ).....

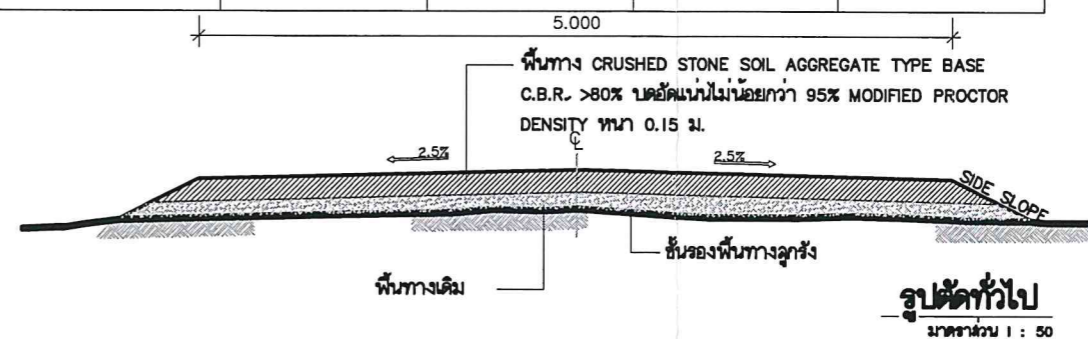
วัสดุพื้นทาง หมายถึง วัสดุหินคลุก(หินเิม) หรือกรวดคลุก(กรวดเิม)

ซึ่งมีขนาดคละกันลุ่ม้าเลมอจากใหญ่ไปหาเล็กนำมาเลริมบนชั้นรองพื้นทางหรือชั้นคันทาง

ขนาดของตะแกรง มาตรฐาน	น้ำหนักที่ผ่านตะแกรงมีค่าเป็นร้อยละ				
	ชนิด ก.	ชนิด ข.	ชนิด ค.	ชนิด ง.	ชนิด จ.
2"	100	100	-	-	-
1"	-	75-95	100	100	-
3/8"	30-65	40-75	50-85	60-100	100
เบอร์ 4	25-55	30-60	35-65	50-85	55-100
เบอร์ 10	15-40	20-45	25-50	40-70	40-100
เบอร์ 40	8-20	15-30	15-30	25-45	20-50
เบอร์ 200	2-8	5-20	5-15	5-20	6-20

คุณสมบัติ

1. ปราศจากก้อนดินเหนียว(Clay Lump Shale) รากไม้ หรือวัชพืชอื่น ๆ
2. มีอัตราส่วนมวลคละลุ่ม้าเลมอประกอบด้วยล่วนหยาบและล่วนละเอียด
3. ล่วนหยาบต้องเป็นหินเิมหรือกรวดเิม
4. ล่วนละเอียดเป็นวัสดุชนิดเดียวกับล่วนหยาบในบางกรณีอาจใช้ทรายละเอียดแทนได้
5. ค่าขีดเหลว (Liquid Limit) ไม่มากกว่าร้อยละ 25
6. ค่าดัชนีความเป็นพลาสติก (Plasticity Index) ไม่มากกว่าร้อยละ 11
7. ค่าจำนวนล่วนร้อยละของความสึกหรอ (Percentage of wear) ไม่มากกว่า 60
8. มีมวลคละผ่านตะแกรง แล่ดั่งตาราง



รูปตัดทั่วไป  
มาตราส่วน 1 : 50

(ลงชื่อ).....  
(นางสาวพรณี ลูขสันต์รุ่งเรือง)  
รองปลัดองค์การบริหารส่วนจังหวัดลำปาง  
รักษาการแทนนายกองค์การบริหารส่วนจังหวัดลำปาง

(ลงชื่อ).....  
(นางสาวจิรพรณี ข้อนไชย)  
รองปลัดองค์การบริหารส่วนจังหวัดลำปาง  
รักษาการแทนนายกองค์การบริหารส่วนจังหวัดลำปาง

(ลงชื่อ).....  
(นางสาวรุ่งโรจน์ วงษา)  
รองปลัดองค์การบริหารส่วนจังหวัดลำปาง  
รักษาการแทนนายกองค์การบริหารส่วนจังหวัดลำปาง



กองช่าง  
องค์การบริหารลำนจังหวัดลำปาง

โครงการ  
ก่อสร้างถนนหินคลุกบดอัดแน่นเชื่อมระหว่างบ้านใหม่ หมู่ที่ 1 ตำบลดอนไฟ - บ้านแม่ทะ  
หมู่ที่ 1 ตำบลแม่ทะ อำเภอมะทะ จังหวัดลำปาง  
ขนาดผิวจราจรกว้าง 5.00 เมตร ยาว 600 เมตร  
รายละเอียดตามแบบแปลนขององค์การบริหารลำนจังหวัดลำปาง

สำรวจ  
  
(นายนิคม ยูทอนต)

เขียนแบบ/คัดลอกแบบแปลน  
  
(นางสาวจิราวรรณ ไชยโสภา)  
วิศวกร  
  
(นายไชยชัย ศิลปชัย)

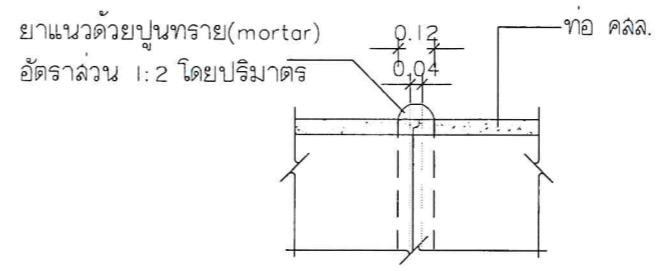
หน้ายสำรวจและออกแบบ  
  
(นางสาวจิราพรรณ ศรีนวลพู่ตะ)  
ผอ.กองช่าง

เห็นชอบ  
  
(นางสุพรรณิณี สุขสันต์รุ่งเรือง)  
รองปลัดองค์การบริหารลำนจังหวัด  
รักษาการแทนปลัดองค์การบริหารลำนจังหวัดลำปาง

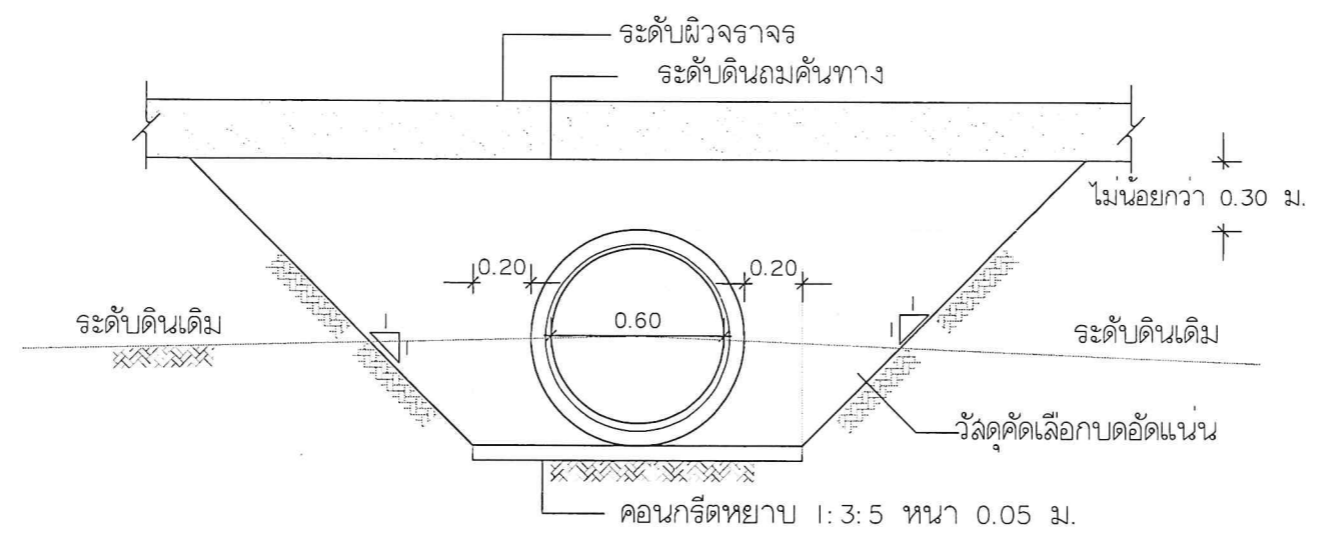
อนุมัติ  
  
(นางสุพรรณิณี สุขสันต์รุ่งเรือง)  
รองปลัดองค์การบริหารลำนจังหวัด  
รักษาการแทนปลัดองค์การบริหารลำนจังหวัด  
ปฏิบัติหน้าที่นายกององค์การบริหารลำนจังหวัดลำปาง

แผ่นที่  
07  
จำนวน  
07

รายละเอียดท่อ  
ใช้ท่อ คลล. มอก. ชั้น 3  $\phi$  0.60 ม. จำนวน 21 ท่อน



- \*\*หมายเหตุ\*\***
1. แนวงานวางท่อให้เป็นไปตามดุลพินิจของช่างผู้ควบคุมงาน
  2. ในกรณีเกิดปัญหาหรือเกิดการเปลี่ยนแปลงใดๆ ให้อยู่ในดุลพินิจของผู้ควบคุมงาน
  3. เมื่อกรณีทีสภาพของดินเดิมที่รองรับท่อเป็นเลนหรือดินอ่อนให้ผู้ควบคุมงานตรวจสอบและให้ผู้รับจ้างปรับปรุงสภาพดินเดิมก่อนการวางท่อ โดยการลอกเลนออกแล้วใช้วัสดุคัดเลือกหรือทรายถมใส่แทนบดให้แน่น



ตำแหน่งงานวางท่อตามความเหมาะสม  
มาตราส่วน -

วางท่อขนาด  $\phi$  0.60 ม. จำนวน 21 ท่อน

(ลงชื่อ).....  
(นางสุพรรณิณี สุขสันต์รุ่งเรือง)  
จก.๒  
(ลงชื่อ).....  
(นางสาวจิราพรรณ ศรีนวลพู่ตะ)  
ผู้รับจ้าง  
(ลงชื่อ).....  
(นางสาวเบมิกา อธิส)  
ผู้ควบคุมงาน  
(ลงชื่อ).....  
(นางจรรณี วงษา)  
พยาน

