





โครงการ ก่อสร้างและปรับปรุงลำเหมืองสาธารณะ  
บ้านน้ำโห่ง หมู่ที่ 5 ตำบลบ่อแก้ว  
อำเภอเมืองลพบุรี จังหวัดลพบุรี  
รายละเอียดตามแบบแปลน  
ขององค์การบริหารส่วนจังหวัดลพบุรี

เขียนแบบ  
  
(นายเจมสกล มิ่งเชื้อ)  
นักบริหารงานช่าง ระดับต้น

วิศวกร  
  
ประพนธ์ มารี  
(นายประพนธ์ มารี)  
วิศวกรสุขาภิบาล ปฏิบัติการ

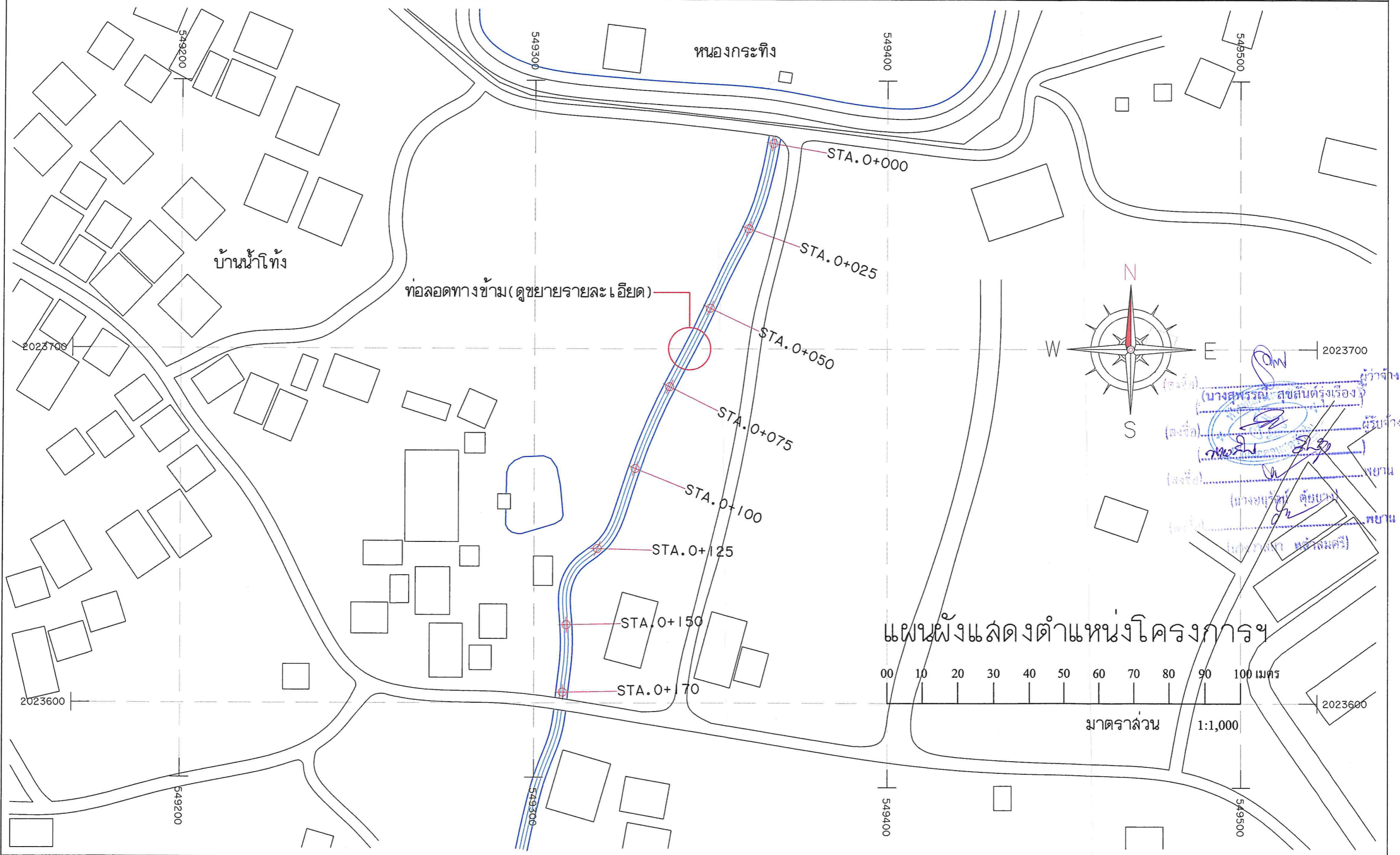
ตรวจ  
  
(นายเจมสกล มิ่งเชื้อ)  
นักบริหารงานช่าง ระดับต้น

เห็นชอบ  
  
(นายอิทธิต อรรถม)  
ผู้อำนวยการกองช่าง

เห็นชอบ  
  
(นางสุพรรณิ สุขสันต์รุ่งเรือง)  
รองปลัดองค์การบริหารส่วนจังหวัด รักษาการแทน  
ปลัดองค์การบริหารส่วนจังหวัด ลพบุรี  
ปลัดองค์การบริหารส่วนจังหวัดลพบุรี

อนุมัติ  
  
(นางสุพรรณิ สุขสันต์รุ่งเรือง)  
รองปลัดองค์การบริหารส่วนจังหวัด รักษาการแทน  
ปลัดองค์การบริหารส่วนจังหวัด ลพบุรี  
นายกองค์การบริหารส่วนจังหวัดลพบุรี

แผ่นที่ 1  
จำนวน 4





โครงการ ก่อสร้างและปรับปรุงลำเหมืองสาธารณะ  
บ้านน้ำโท้ง หมู่ที่ 5 ตำบลบ่อแก้ว  
อำเภอเมืองลำปาง จังหวัดลำปาง  
รายละเอียดตามแบบแปลน  
ขององค์การบริหารลุ่มจังหวัดลำปาง

เขียนแบบ  
  
(นายเฉลิมพล มิ่งเชื้อ)  
นักบริหารงานช่าง ระดับต้น

วิศวกร  
ประพนธ์ ตรี  
(นายประพนธ์ ตรี)  
วิศวกรสาขาวิชา ปริญญาตรี

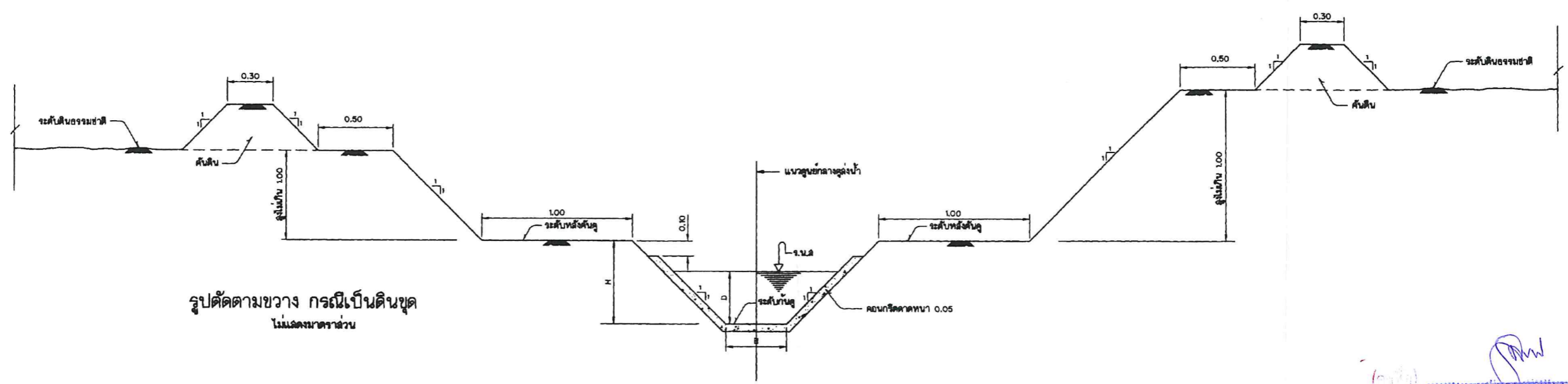
ตรวจ  
  
(นายเฉลิมพล มิ่งเชื้อ)  
นักบริหารงานช่าง ระดับต้น

เห็นชอบ  
  
(นายชิต ธรรมพิบูล)  
ผู้อำนวยการกองช่าง

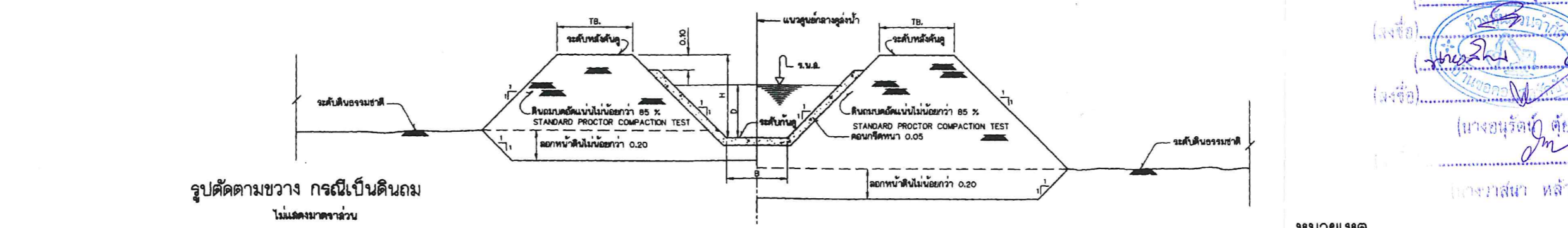
เห็นชอบ  
  
(นางสุพรรณิ สุขสันต์รุ่งเรือง)  
รองปลัดองค์การบริหารลุ่มจังหวัด รักษาการแทน  
ปลัดองค์การบริหารลุ่มจังหวัดลำปาง

อนุมัติ  
  
(นางสุพรรณิ สุขสันต์รุ่งเรือง)  
รองปลัดองค์การบริหารลุ่มจังหวัด รักษาการแทน  
ปลัดองค์การบริหารลุ่มจังหวัด ปฏิบัติหน้าที่  
นายกองค์การบริหารลุ่มจังหวัดลำปาง

แผ่นที่ 2  
จำนวน 4



รูปตัดตามขวาง กรณีเป็นดินขุด  
ไม่แสดงขนาดฐาน



รูปตัดตามขวาง กรณีเป็นดินถม  
ไม่แสดงขนาดฐาน

ตารางแสดงรายละเอียดคู่งน้ำ

ลาด	TYPE "L1" TB.=0.50-2.20					TYPE "L2" TB.=0.50-2.10					TYPE "L3" TB.=0.50-1.80					TYPE "L4" TB.=0.50-1.60					TYPE "L5" TB.=0.50-1.40						
	Q=0.030 (ลิ/วินาที)		Q=0.060 (ลิ/วินาที)		H (ม.)	Q=0.060 (ลิ/วินาที)		Q=0.090 (ลิ/วินาที)		H (ม.)	Q=0.090 (ลิ/วินาที)		Q=0.120 (ลิ/วินาที)		H (ม.)	Q=0.120 (ลิ/วินาที)		Q=0.150 (ลิ/วินาที)		H (ม.)	Q=0.150 (ลิ/วินาที)		Q=0.180 (ลิ/วินาที)		H (ม.)		
	B (ม.)	D (ม.)	B (ม.)	D (ม.)		B (ม.)	D (ม.)	B (ม.)	D (ม.)		B (ม.)	D (ม.)	B (ม.)	D (ม.)		B (ม.)	D (ม.)	B (ม.)	D (ม.)		B (ม.)	D (ม.)	B (ม.)	D (ม.)		B (ม.)	D (ม.)
10,000	0.20	0.32	-	-	0.55	0.30	0.40	-	-	0.80	0.40	0.45	-	-	0.85	0.50	0.49	-	-	-	0.70	0.80	0.51	0.60	0.58	0.70	
8,000	0.20	0.31	-	-	0.55	0.30	0.38	-	-	0.80	0.40	0.43	-	-	0.85	0.50	0.48	0.50	0.51	-	-	0.70	-	-	0.80	0.53	0.70
5,000	0.20	0.28	-	-	0.55	0.30	0.34	-	-	0.80	0.40	0.38	0.40	0.44	0.85	-	-	0.50	0.48	0.50	0.50	0.70	-	-	-	-	0.70
4,000	0.20	0.28	-	-	0.55	0.30	0.32	0.30	0.40	0.80	-	-	0.40	0.42	0.85	-	-	0.50	0.43	0.50	0.47	0.70	-	-	-	-	0.70
3,500	0.20	0.25	-	-	0.55	0.30	0.31	0.30	0.38	0.80	-	-	0.40	0.40	0.85	-	-	0.50	0.42	0.50	0.48	0.70	-	-	-	-	0.70
3,000	0.20	0.24	-	-	0.55	0.30	0.30	0.30	0.37	0.80	-	-	0.40	0.39	0.85	-	-	0.50	0.40	0.50	0.44	0.70	-	-	-	-	0.70
2,500	0.20	0.23	0.20	0.32	0.55	-	-	0.30	0.35	0.80	-	-	0.40	0.37	0.85	-	-	0.50	0.38	0.50	0.42	0.70	-	-	-	-	0.70
2,000	0.20	0.22	0.20	0.31	0.55	-	-	0.30	0.33	0.80	-	-	0.40	0.35	0.85	-	-	0.50	0.38	0.50	0.40	0.70	-	-	-	-	0.70
1,500	0.20	0.21	0.20	0.29	0.55	-	-	0.30	0.31	0.80	-	-	0.40	0.32	0.85	-	-	0.50	0.33	0.50	0.37	0.70	-	-	-	-	0.70
1,000	0.20	0.19	0.20	0.28	0.55	-	-	0.30	0.28	0.80	-	-	0.40	0.29	0.85	-	-	0.50	0.30	0.50	0.33	0.70	-	-	-	-	0.70
500	0.20	0.18	0.20	0.22	0.55	-	-	0.30	0.23	0.80	-	-	0.40	0.24	0.85	-	-	0.50	0.25	0.50	0.28	0.70	-	-	-	-	0.70

ผู้ว่าจ้าง  
(นางสุพรรณิ สุขสันต์รุ่งเรือง)  
ผู้รับจ้าง  
(นายชิต ธรรมพิบูล)  
พยาน  
(นางอนุรัตน์ ต๋อยบาง)  
พยาน  
(นางมาลี หล้าจ่มหรี)

หมายเหตุ  
1. ระดับ(ร.ท.ก.) และมิติต่างๆ กำหนดให้เป็นเมตร นอกจากแสดงไว้เป็นอย่างอื่น  
2. ความกว้าง"TB." แสดงไว้ในรูปตัดตามขวางคู่งน้ำ

แบบประกอบ  
1. ดึงลักษณะและข้อกำหนด.....แบบหมายเลข มฐ06-01-001  
2. หมายเหตุทั่วไป.....แบบหมายเลข มฐ06-01-002

กรมชลประทาน  
แบบมาตรฐาน  
ระบบชลประทานในแปลงนา  
คู่งน้ำ(คูาดคคอนกรีต)  
รูปตัดตามขวางและรายละเอียด

ออกแบบ	คนทำงาน 6	เสนอ		สนบ.
เขียน	นายพนัสศักดิ์ ศรีลาชากร	คำนวณ		ผ.อบ.
สถา	น.ส.วิจิตรารักษ์ แสงสีทอง	เห็นชอบ		จ.อ.
ตรวจ	คนทำงาน 6	อนุมัติ		อ.อ.

คณะกรรมการพิจารณามาตรฐานฯ 23 ก.ย.45  
กรมชลประทาน วันที่ มฐ06-01-004



โครงการ ก่อสร้างและปรับปรุงลำเหมืองลำธารณะ  
บ้านน้ำโท้ง หมู่ที่ 5 ตำบลบ่อแก้ว  
อำเภอเมืองลำปาง จังหวัดลำปาง  
รายละเอียดตามแบบแปลน  
ขององค์การบริหารลุ่มจังหวัดลำปาง

เขียนแบบ  
*(Signature)*  
(นายเฉลิมพล มิ่งเชื้อ)  
นักบริหารงานช่าง ระดับต้น

วิศวกร  
ประพนธ์ พงษ์  
(นายประพนธ์ มณี)  
วิศวกรสุขาภิบาล ปฏิบัติการ

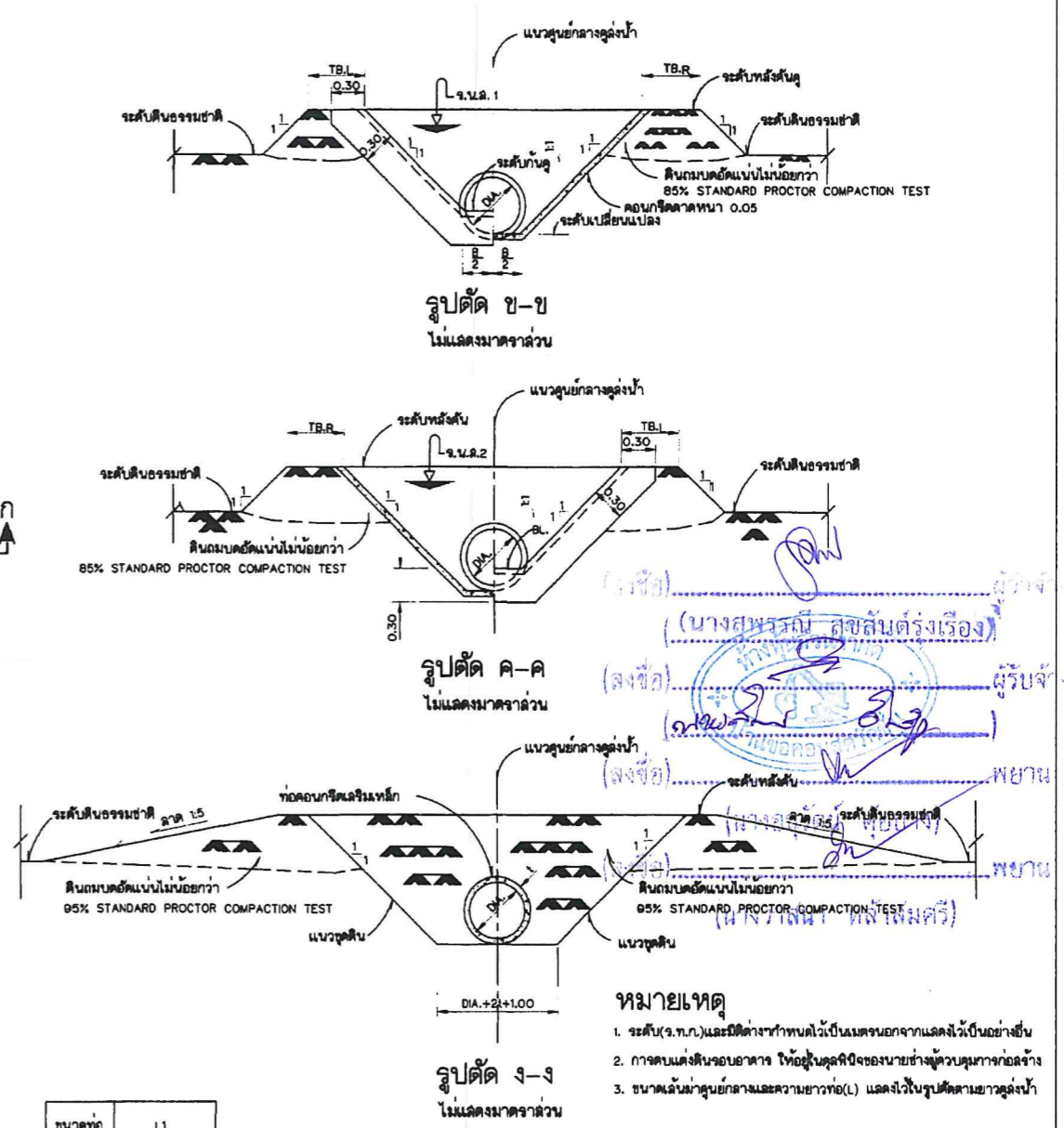
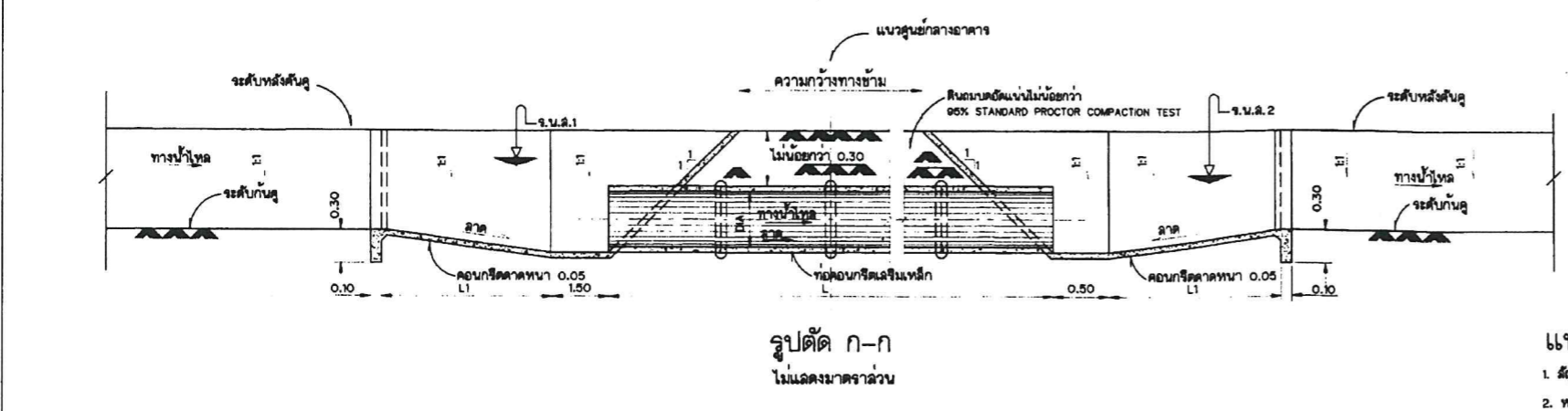
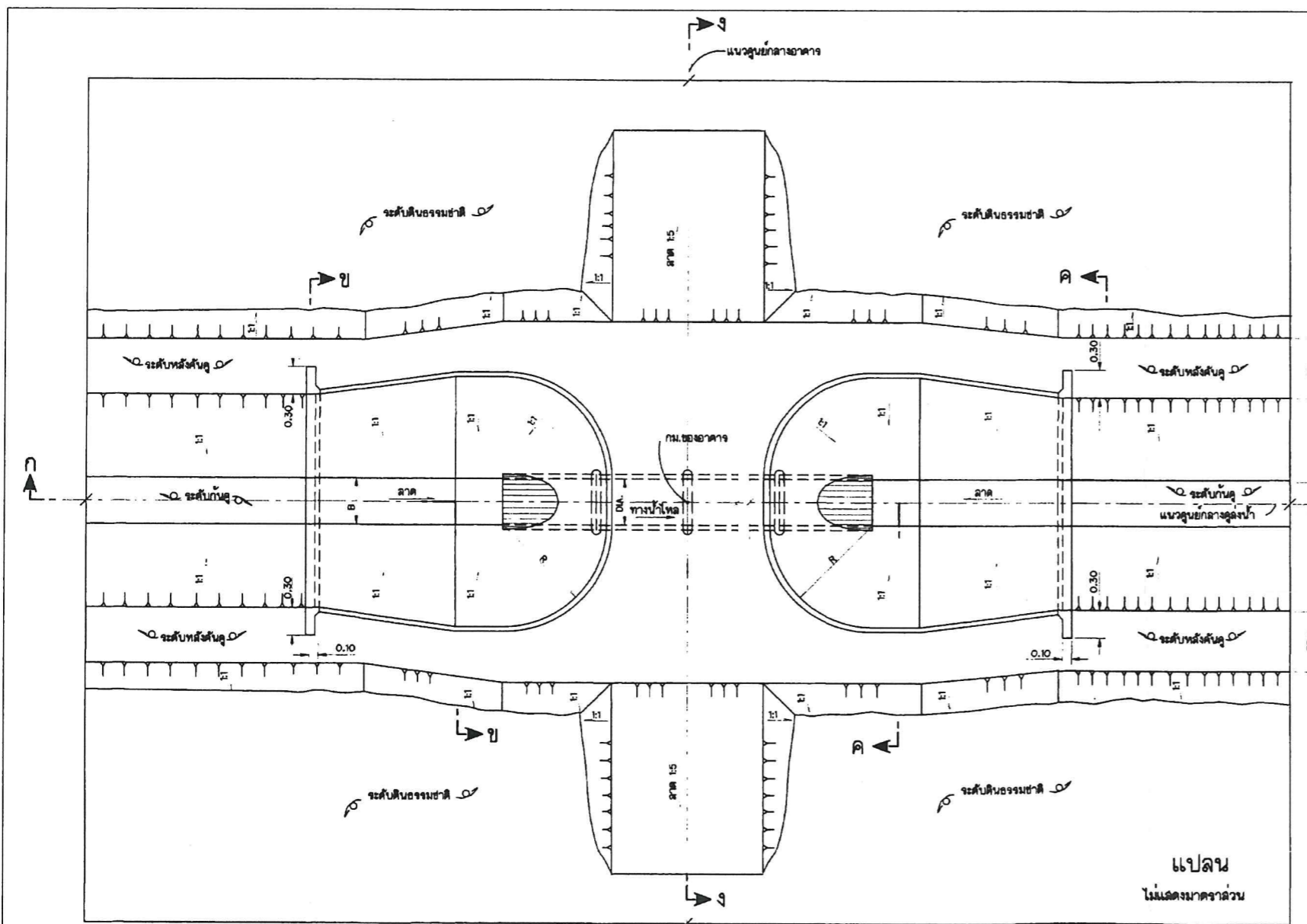
ตรวจ  
*(Signature)*  
(นายเฉลิมพล มิ่งเชื้อ)  
นักบริหารงานช่าง ระดับต้น

เห็นชอบ  
*(Signature)*  
(นายชิต ธรรมพิบูล)  
ผู้อำนวยการกองช่าง

เห็นชอบ  
*(Signature)*  
(นางสุพรรณิ สุขสันต์รุ่งเรือง)  
รองปลัดองค์การบริหารลุ่มจังหวัด จักรการาชการแทน  
ปลัดองค์การบริหารลุ่มจังหวัดลำปาง

อนุมัติ  
*(Signature)*  
(นางสุพรรณิ สุขสันต์รุ่งเรือง)  
รองปลัดองค์การบริหารลุ่มจังหวัด จักรการาชการแทน  
ปลัดองค์การบริหารลุ่มจังหวัด ปฏิบัติหน้าที่  
นายกองค์การบริหารลุ่มจังหวัดลำปาง

แผ่นที่ 3  
จำนวน 4



ขนาดท่อ (ม.)	L1 (ม.)
0.30	0.40
0.40	0.70
0.50	1.00
0.60	1.30
0.80	1.90
1.00	2.50

แบบประกอบ  
1. สันคูและอิฐกรวย ..... คูแบบหมายเลข มร06-01-001  
2. ท่อกันน้ำ ..... คูแบบหมายเลข มร06-01-002

กรมชลประทาน  
แบบมาตรฐาน  
ระบบชลประทานในแปลงนา  
อาคารตลอดทางข้าม  
แปลน, รูปตัดและรายละเอียด

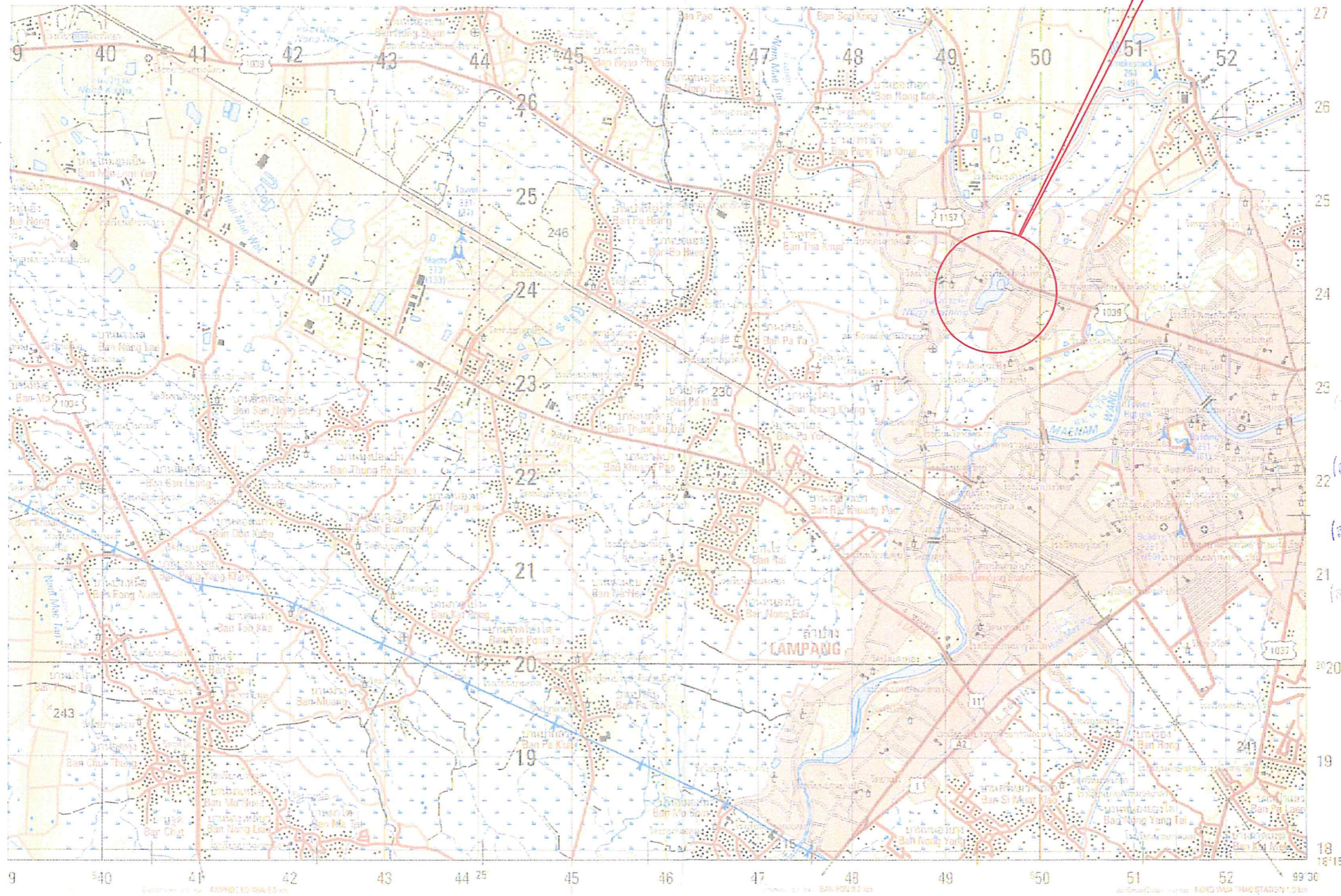
สถาปนิก	ช่างเขียน	ช่างคำนวณ	ช่างตรวจ	ช่างควบคุม
เขียน	ทรงชัย นันทิพรจง	ปาน	เห็นชอบ	ม.ธ.อ.
ตรวจ	ทรงชัย นันทิพรจง	เห็นชอบ	เห็นชอบ	จ.ธ.ว.
ควบคุม	ทรงชัย นันทิพรจง	เห็นชอบ	เห็นชอบ	อ.ธ.ช.

คณะทำงานพิจารณาแบบมาตรฐานฯ 23 ก.ย. 45  
กรมชลประทาน วันที่ มร06-01-023

โครงการ ก่อสร้างและปรับปรุงลำเหมืองสาธารณะ บ้านน้ำทิ้ง หมู่ที่ 5 ตำบลบ่อแก้ว อำเภอเมืองลำปาง จังหวัดลำปาง

รายละเอียดตามแบบแปลนขององค์การบริหารส่วนจังหวัดลำปาง

ตำแหน่งโครงการฯ



(ลงชื่อ) ..... ผู้ว่าจ้าง  
(นางศุภรณี สอนกันตวงเรือง)  
(ลงชื่อ) ..... ผู้รับจ้าง  
(พร.วิ. 340)  
(ลงชื่อ) ..... พยาน  
(นางอรุรัตน์ ต้อยบาง)  
(ลงชื่อ) ..... พยาน  
(นางवासนา หล้าสมศรี)

แผนที่แสดงตำแหน่งโครงการฯ หมายเลขระวาง 48451

มาตราส่วน 1:50,000



โครงการ ก่อสร้างและปรับปรุงลำเหมืองสาธารณะ  
บ้านน้ำทิ้ง หมู่ที่ 5 ตำบลบ่อแก้ว  
อำเภอเมืองลำปาง จังหวัดลำปาง  
รายละเอียดตามแบบแปลน  
ขององค์การบริหารส่วนจังหวัดลำปาง

เขียนแบบ  
  
(นายเจสมิต มิ่งเชื้อ)  
นักบริหารงานช่าง ระดับต้น

วิศวกร  
ประพนธ์ ตรี  
(นายประพนธ์ ตรี)  
วิศวกรสาขาวิชา ปฏิบัติการ

ตรวจ  
  
(นายเจสมิต มิ่งเชื้อ)  
นักบริหารงานช่าง ระดับต้น

เห็นชอบ  
  
(นายธีรศักดิ์ อรรถมณีกุล)  
ผู้อำนวยการกองช่าง

เห็นชอบ  
  
(นางสุพรรณิ สุขสันต์รุ่งเรือง)  
รองปลัดองค์การบริหารส่วนจังหวัด รักษาการแทน  
ปลัดองค์การบริหารส่วนจังหวัดลำปาง

อนุมัติ  
  
(นางสุพรรณิ สุขสันต์รุ่งเรือง)  
รองปลัดองค์การบริหารส่วนจังหวัด รักษาการแทน  
ปลัดองค์การบริหารส่วนจังหวัด ปฏิบัติหน้าที่  
นายกองค์การบริหารส่วนจังหวัดลำปาง

แผ่นที่ 4  
จำนวน 4

### หมายเหตุทั่วไปสำหรับอาคาร

1. ท่อคอนกรีตเสริมเหล็กต้องมีความแข็งแรงของท่อไม่ต่ำกว่าชั้นที่ 3 (ดูแบบหมายเลข มธย.-2-002) หรือตามมาตรฐาน มอก. 128-2528
2. รายละเอียดประกอบท่อคอนกรีต การต่อท่อชนิดต่าง ๆ การวางท่อและ COLLAR (ดูแบบหมายเลข มธย.-2-004)
3. อาคารต้องสร้างบนดินเดิมหรือบดอัดแน่น จะต้องบดอัดแน่นไม่น้อยกว่า 95% STANDARD PROCTOR COMPACTION TEST
4. คอนกรีตต้องรับแรงกดสูงสุดได้ไม่น้อยกว่า 140 กก./ซ.ม.<sup>2</sup> โดยการทดสอบแท่งคอนกรีตมาตรฐาน รูปทรงกระบอก Ø 15x30 ซม.หรือแท่งคอนกรีตรูปลูกบาศก์ขนาด 150 มม. เมื่ออายุครบ 28 วัน
5. การต่อเหล็กเสริมโดยวิธีทาบ (LAPPED SPLICES) ถ้าไม่แลงงไว้เป็นอย่างอื่นสำหรับเหล็กเส้นกลม ให้วางทาบกันไม่น้อยกว่า 48 เท่าของเส้นผ่าศูนย์กลางเหล็ก โดยปลายต้องงอขอมมาตรฐาน
6. ระยะระหว่างผิวเหล็กถึงผิวคอนกรีตเท่ากับ 5 ซม.
7. มาตรฐานรายละเอียดเหล็กเสริม ให้ดูจากหนังสือมาตรฐานรายละเอียดการเสริมเหล็กในอาคารคอนกรีต ของกรมชลประทาน-มีนาคม 2535
8. การตบแต่งดินรอบอาคาร ให้อยู่ในดุลพินิจของนายช่างผู้ควบคุมการก่อสร้าง
9. ที่รอยต่อก่อสร้าง (CONSTRUCTION JOINT) ทุกแห่งต้องสกัดคอนกรีตให้ขรุขระและทำความสะอาดคอนกรีตให้ดีที่สุด ราดด้วยน้ำปูนอย่างชั้นก่อนเทคอนกรีตชั้นใหม่

### หมายเหตุทั่วไป

1. ระดับ(ร.ท.ก.)และมิติต่าง ๆ กำหนดไว้เป็นเมตร ระยะทางเป็นกิโลเมตร นอกจากแลงงไว้เป็นอย่างอื่น
2. จุดเริ่มต้นคู่งน้ำ (กม.0+000) ให้ถือจุดตัดของแนวศูนย์กลางคลองส่งน้ำกับแนวศูนย์กลางคู่งน้ำ
3. จุดที่ตั้งของอาคารที่รับน้ำเข้าแปลงนา ได้แลงงไว้ในแปลนโดยประมาณ แต่ไม่แลงงในรูปตัดตามยาว ล้วนตำแหน่งที่ถูกต้องให้กำหนดในสนาม
4. ดินถมบดอัดแน่นจะต้องบดอัดให้มีความแน่นไม่น้อยกว่า 85% STANDARD PROCTOR COMPACTION TEST
5. รอยต่อขวางให้ใส่ทุกระยะ 3.00 เมตร ตลอดแนวคู่อาคารคอนกรีต
6. ตำแหน่งของอาคาร ความยาว และแนวคู่งน้ำที่แลงงในแบบเป็นกรกำหนดโดยประมาณ นายช่างผู้ควบคุมโครงการ สามารถแก้ไขตัดแปลงให้เหมาะสมตามสภาพภูมิประเทศ แต่ต้องได้รับความเห็นชอบจากวิศวกรผู้ออกแบบ
7. แนวคู่งน้ำ (คูดิน) ที่มีการเปลี่ยนแนวจากแนวเดิม เป็นมุมเกินกว่า 90 องศา จะต้องเริ่มคาคอนกรีตหนา 0.05 เมตร ณ จุดก่อนเริ่มต้นโค้ง 1.00 เมตร จนถึงจุดห่างจากจุดสิ้นสุดโค้ง 2.00 เมตร

(นาง) ผู้ว่าจ้าง  
(นางสุพรรณิ สุขสันต์รุ่งเรือง)  
(ลงชื่อ) ผู้รับจ้าง  
(นายเจสมิต มิ่งเชื้อ)  
(ลงชื่อ) พยาน  
(นางอนุรัตน์ คุ้มบาง)  
(ลงชื่อ) พยาน  
(นางवासินา หล้าสมศรี)

กรมชลประทาน  
แบบมาตรฐาน  
ระบบชลประทานในแปลงนา  
หมายเหตุทั่วไป

ออกแบบ	คณะทำงาน ๑	เลขที่		พ.บ.
เขียน	นายพนศักดิ์ เลาดู	ภาพ		ส.ค.บ.
สอบ	นางสุพรรณิ สุขสันต์	เห็นชอบ		จ.อ.
ตรวจ	คณะทำงาน ๑	อนุมัติ		อ.อ.ช.

คณะกรรมการพิจารณาแบบมาตรฐาน ๒๕ ก.ย. ๕๕  
กรมชลประทาน วันที่ **มธย ๐๖-๐๑-๐๐๒**