



กองช่าง
องค์การบริหารส่วนจังหวัดลำปาง

โครงการ

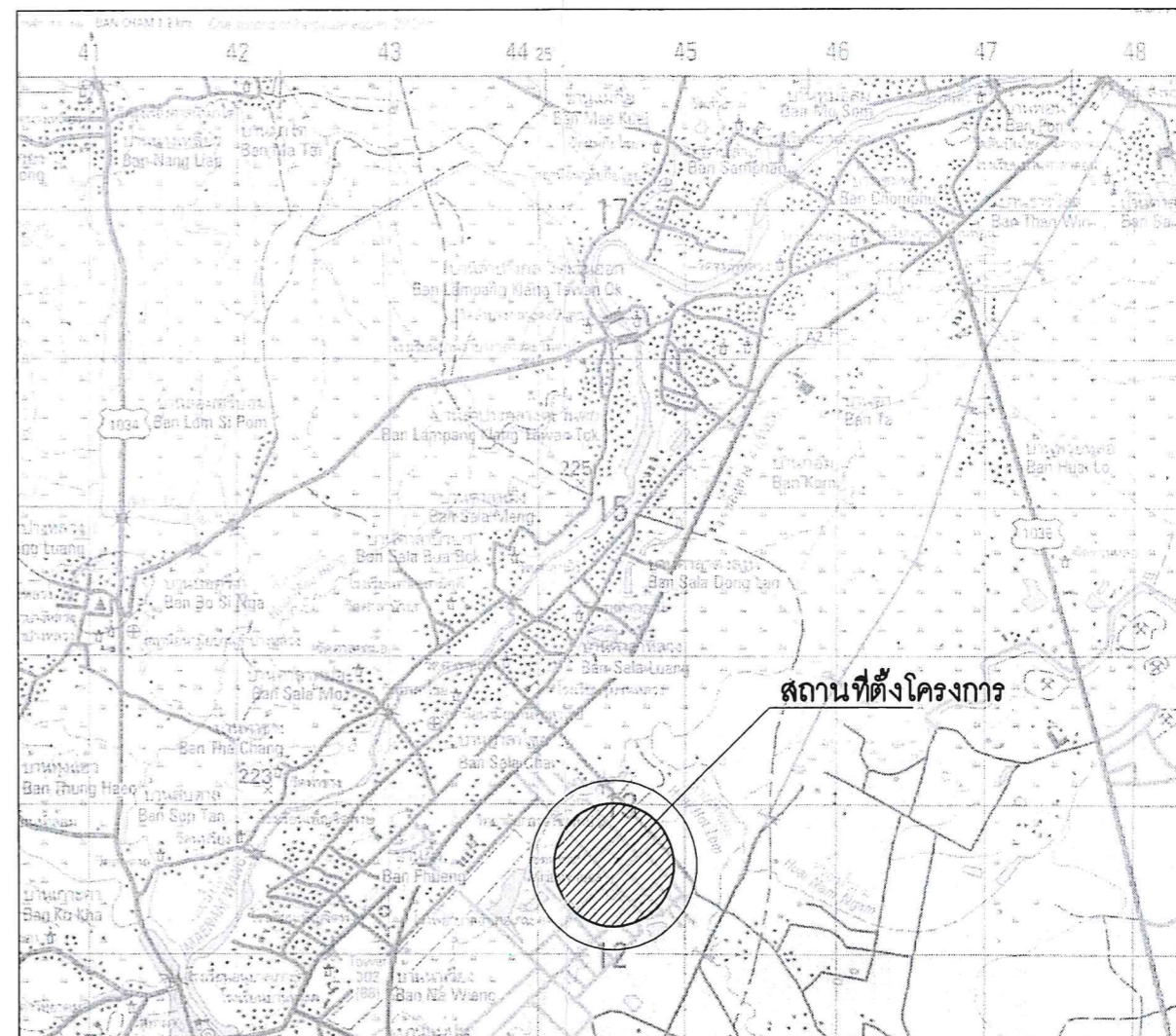
โครงการปรับปรุงอาคารศูนย์วิจัยและพัฒนาผลิตภัณฑ์

องค์การบริหารส่วนจังหวัดลำปาง

เพื่อเป็นโรงพยาบาลสนาม

เพื่อรองรับผู้ป่วยติดเชื้อโรคไวรัสโคโรนา 2019 หรือ โควิด 19

รายละเอียดตามแบบแปลนขององค์การบริหารส่วนจังหวัดลำปาง



แผนที่ระวาง 5046III

(ลงชื่อ)
(นายสมรรณ สอนจันทร์)

(ลงชื่อ)
(นาย อภิชาติ เจริญชัย)

(ลงชื่อ)
(นางเอมอร จันทะกาน)

(ลงชื่อ) ส.อ. พยาน
(สุเทพ ๐๖๒๗)



โครงการปรับปรุงอาคารศูนย์วิจัยและพัฒนาผลิตภัณฑ์
องค์การบริหารส่วนจังหวัดลำปาง เพื่อเป็นโรงพยาบาลสนาม
เพื่อรองรับผู้ป่วยติดเชื้อไวรัสโคโรนา 2019 หรือ โควิด 19
รายละเอียดตามแบบแปลนขององค์การบริหารส่วนจังหวัดลำปาง

กองช่าง
องค์การบริหารส่วนจังหวัดลำปาง

สำรวจ

(นายวิวัฒนา บุญประเสริฐ)

เขียนแบบ/คัดลอกแบบแปลน

(นายณัฐพงษ์ ตันดีอำไพ)
วิศวกร
(นายโชคชัย ศิลปชัย)

ทวน.ฝ่ายสำรวจและออกแบบ

(นางสาวจิรพรธม ศรีนวลพุดะ)
ผอ.กองช่าง
(นายธิตัด อธรรมธิกุล)

เห็นชอบ

(นางอุฬรณี ลุขสันต์รุ่งเรือง)
รองปลัดองค์การบริหารส่วนจังหวัด
รักษาการแทนปลัดองค์การบริหารส่วนจังหวัดลำปาง

อนุมัติ

(นางอุฬรณี ลุขสันต์รุ่งเรือง)
รองปลัดองค์การบริหารส่วนจังหวัด
รักษาการแทนปลัดองค์การบริหารส่วนจังหวัด
ปฏิบัติหน้าที่นายกองค์การบริหารส่วนจังหวัดลำปาง

แผ่นที่

01

จำนวน

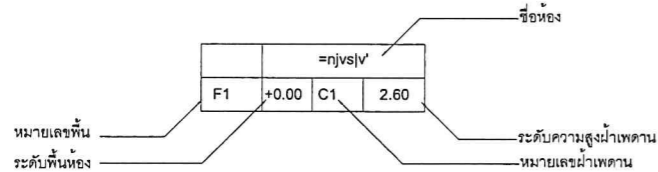
14

สัญลักษณ์ในแบบสถาปัตยกรรม

	ระยะศูนย์กลางถึงศูนย์กลาง
	ระยะศูนย์กลางถึงขอบ
	ระยะจากขอบถึงขอบ
	เส้นแนวกึ่งกลาง
	แนวเขตที่ดิน
	แนวเปลี่ยนระดับ
	แนวก่อสร้างที่อยู่เหนือส่วนที่แสดง
	ผนัง หรือ พื้น ค.ส.ล.
	ผนังก่ออิฐ
	ผนังคอนกรีตบล็อก
	ปูนฉาบหรือทราย
	ยิปซัมบอร์ด
	วัสดุใยแก้วกันความร้อน
	เสาเอ็น ค.ส.ล. ในแปลน , ทับหลังในรูปตัด ใช้เหล็กลูกโซ่ 6มม. (นอกจากระบุเป็นอย่างอื่นในแบบ)
	ไม้อัด
	ไม้ไผ่
	ไม้ไม้ไผ่
	หิน หรืออิฐหักระทุ้ง
	ฝักระจก
	ประตู
	สัญลักษณ์หน้าต่าง
	วัสดุปูพื้น
	วัสดุฝ้าเพดาน

<p>สัญลักษณ์ แนวเสา</p>	<p>สัญลักษณ์ รูปด้าน , รูปตัด</p>	<p>สัญลักษณ์ แบบขยาย</p>
-------------------------	-----------------------------------	--------------------------

ตารางแสดงรายละเอียดภายในห้อง



หลักการก่อสร้างทั่วไป โดยย่อ

1. อิฐที่ใช้ในการก่อสร้างต้องเป็นอิฐปั้นด้วยเครื่องขนาดมาตรฐาน มอก. อิฐต้องเผาสุกและมีสภาพแกร่ง
2. ใช้อิฐมอญปั้นด้วยเครื่องขนาดเท่าอิฐมอญมาตรฐานทั่วไป
3. ห้ามนำเศษอิฐที่ใช้แล้วมาใช้ในการก่อสร้าง และปูนก่อจะต้องไม่หนาเกินมาตรฐานที่ใช้ทั่วไป
4. ผนังส่วนที่อยู่ใต้ดินบริเวณที่น้ำอาจรั่วซึมได้จะต้องผสมน้ำยากันซึมของ KANTA หรือเทียบเท่า ชนิดที่ใช้กับส่วนกันน้ำใต้ดินและถูกต้องตามมาตรฐาน
5. ทับหลัง คสล. จะต้องมีการบดเรียบผิว หน้าต่าง ทุก ๆ ช่องจะต้องมีเสาเอ็นที่มุมผนังอิฐทุกมุมหรือที่ผนังอิฐหลุดลอย โดยไม่ติดกับเสาและส่วนที่ติดกับเสาจะต้องมีเหล็ก 6 มล. ยึดตลอดแนวผนังทุกระยะ 0.30 ม.
6. เสาเอ็นจะต้องมีขนาดไม่เล็กกว่า 10 ซม. และจะต้องมีความกว้างเท่ากับความกว้างของผนังเสริมด้วยเหล็กลูกโซ่ 1 เส้น 6 มล. ระยะ 0.20 ม.
7. ผนังก่ออิฐกว้างและสูงเกิน 2.00 ม. จะต้องมีเสาเอ็น คสล. ตลอดความกว้างและความสูงของกำแพงระยะของเสาเอ็นห้ามเกิน 2.00 ม.
8. คานทับหลังผนังก่ออิฐที่อยู่สูงไม่ถึงท้องคาน จะต้องมีการคานทับหลังตรงช่องกลางผนังและช่วงระยะคานทับหลังต้องไม่เกิน 2.00 ม.

- ผู้รับจ้างจะต้องทำโดยไม่คิดค่าใช้จ่ายใด ๆ เพิ่มเติม
10. ก่อนเทคอนกรีตเสา, คาน, พื้น หรืองานคอนกรีตส่วนอื่น ๆ ทุกครั้ง ผู้รับจ้างจะต้องแจ้งเป็นลายลักษณ์อักษรให้สำนักงานออกแบบทราบล่วงหน้าอย่างน้อย 3 วัน เพื่อให้การตรวจเช็คระยะต่าง ๆ ให้ถูกต้องตามหลักสถาปัตยกรรมและวิศวกรรมตามแบบแปลนของสำนักงานผู้ออกแบบ
 11. ข้อความที่ระบุไว้ว่า "หรือเทียบเท่า" ผู้รับจ้างจะต้องส่งตัวอย่างหรือเอกสารหรือทั้ง 2 อย่าง เพื่อให้สถาปนิกและวิศวกร ผู้เกี่ยวข้องพิจารณาก่อนที่จะนำมาใช้งาน
 12. สิ่งที่ปรากฏในแบบแปลนและรายการที่ตี หรือมิได้ปรากฏในแบบแปลนและรายการที่ตี แต่เป็นสิ่งนั้นจะเป็นตัวช่วยในงานก่อสร้างดำเนินไปโดยดีและถูกต้องตามหลักวิชาช่างที่ดี และได้มาตรฐานของผู้รับจ้างจะต้องจัดหาทั้งสิ้น โดยไม่หักค่าใช้จ่ายใด ๆ เพิ่มเติมทั้งสิ้น
 13. สิ่งใดที่ปรากฏในรายการก่อสร้างหรือแบบแปลนต่าง ๆ หรือแบบแปลนขัดแย้งกัน ให้ผู้รับจ้างถือสิ่งที่ดีกว่าเป็นเกณฑ์การตัดสินใจในการตัดสินใจในกรณีที่มีได้ระบุข้อความหรือตัวเลขไว้แน่นอน ให้ถือคำวินิจฉัยของสถาปนิกหรือวิศวกรผู้ออกแบบอนุมัติก่อนลงมือปฏิบัติงาน และห้ามผู้รับจ้างทำงานโดยปราศจากแบบแปลนการก่อสร้างและคำแนะนำที่เหมาะสม
 14. สถาปนิกหรือวิศวกรผู้ออกแบบมีอำนาจสั่งการตัดแปลงแก้ไขงาน เพื่อให้งานดำเนินไปในที่ที่ดีและเหมาะสมกับงานพร้อมทั้งถูกต้องตามหลักวิชาการทางด้านสถาปัตยกรรมและวิศวกรรมโดยให้ผู้รับจ้างถือเสมือนหนึ่งว่า การแก้ไขนั้น ๆ ไม่ใช่งานเพิ่มเติมและคิดค่าใช้จ่ายเพิ่มเติมใด ๆ ไม่ได้ทั้งสิ้น
 15. วัสดุก่อสร้างเครื่องมืออุปกรณ์ในการก่อสร้างต่าง ๆ ผู้รับจ้างจะต้องจัดเก็บไว้ในที่ที่มีเครื่องป้องกันที่ดีและห้ามเคลื่อนย้ายสิ่งของเหล่านั้นออกนอกบริเวณก่อสร้างเพื่อนำไปใช้ในโครงการอื่น ๆ ของผู้รับจ้างเองไม่ได้ทั้งสิ้น
 16. ผู้รับจ้างจะต้องเก็บแบบแปลนไว้ในสำนักงาน ณ ที่ก่อสร้าง 1 ชุด เพื่อให้สถาปนิกและวิศวกรหรือคณะกรรมการหรือผู้ที่เกี่ยวข้องเรียกตรวจเช็คงานได้ตลอดเวลา
 17. สำนักงานชั่วคราวภายในบริเวณก่อสร้างจะต้องพร้อมออกก่อนส่งมอบงานงวดสุดท้าย
 18. ผู้รับจ้างจะต้องรักษากน, ต้นไม้, กน (ถ้ามี) ที่อยู่ในบริเวณก่อสร้างให้อยู่ในสภาพเรียบร้อย ถนนที่รถวิ่งเข้าและออกจะต้องสะอาดในกรณีที่มีการก่อสร้างนั้น กีดขวางการจราจร, ทางระบายน้ำหรืองานอื่น ๆ ที่จะก่อให้เกิดความเดือดร้อนแก่ชุมชนนั้น ๆ ผู้รับจ้างจะต้องรับผิดชอบการแก้ไขแล้วเสร็จในเวลาอันสมควร และผู้รับจ้างจะต้องทำการป้องกันอันตรายใด ๆ อันอาจเกิดขึ้นแก่บุคคลหรือบุคคลอื่นและทรัพย์สินใกล้เคียงอย่างเหมาะสมและความเสียหายที่อาจเกิดขึ้นจากความดังกล่าวข้างต้นนั้น ผู้รับจ้างจะต้องจัดการซ่อมแซมหรือเปลี่ยนใหม่ให้เหมาะสม ค่าใช้จ่ายในกรณีนี้เป็นของผู้รับจ้างทั้งสิ้น
 19. ตลอดเวลาทำงานก่อสร้างได้ดำเนินการอยู่ผู้รับจ้างจะต้องตั้งตัวแทนของผู้รับจ้าง ซึ่งมีอำนาจเต็มที่ที่จะรับคำสั่ง, คำแนะนำต่าง ๆ จากผู้ว่าจ้างหรือตัวแทนผู้ว่าจ้าง และจะต้องมีอำนาจในการสั่งงานและควบคุมงาน คำสั่ง, คำแนะนำใด ๆ ที่ผู้ว่าจ้าง, สถาปนิก
 20. ผู้ว่าจ้างสงวนสิทธิ์ที่จะเพิ่มหรือลดงานก่อสร้าง หรือแก้ไขเปลี่ยนแปลงวัสดุก่อสร้างได้ตามสมควรในขอบเขตอันเหมาะสม โดยผู้ว่าจ้างจะแจ้งให้ทราบล่วงหน้าหรือเป็นลายลักษณ์อักษร วิศวกรได้ให้ไว้แก่ผู้แทนของผู้ว่าจ้าง ให้ถือได้ว่าแจ้งแก่ผู้ว่าแล้วเช่นกัน
 21. หากผู้รับจ้างปฏิบัติงานก่อสร้างไม่ถูกต้องตามหลักวิชาช่างที่ดี หรือทำด้วยฝีมือไม่ปราณีตเรียบร้อย ผู้ว่าจ้างมีสิทธิ์สั่งให้ผู้รับจ้างแก้ไขได้ และจะต้องแก้ไขในเวลาอันสั้น โดยผู้รับจ้างจะเรียกค่าเสียหายใด ๆ เพิ่มเติมไม่ได้
 22. ผู้รับจ้างจะต้องจัดหาช่างที่มีฝีมือ มีประสบการณ์และได้มาตรฐาน ทั้งนี้เพื่อให้งานของโครงการอยู่ในระดับมาตรฐานเช่นกัน
 23. ในกรณีที่แบบแปลนทางสถาปัตยกรรมและวิศวกรรมขัดแย้งกัน หรือตัวเลข DIMENSION ต่าง ๆ ขัดแย้งกับแบบแปลนหรือตัวเลขไม่ชัดเจนหรือไม่ได้ระบุในแบบแปลนหรือขาดแบบขยายส่วนหนึ่งส่วนใด ผู้รับจ้างต้องทำ SHOP DRAWING เสนอให้ทางสำนักงานออกแบบอนุมัติก่อนทุกครั้ง โดยไม่คิดค่าใช้จ่ายใด ๆ ทั้งสิ้น ห้ามทำงานโดยปราศจาก SHOP DRAWING
 24. การตัดสินใจดำเนินการก่อสร้างทุกจุดของโครงการ ผู้รับจ้างจะต้องพิจารณาทำในสิ่งที่ดีกว่าเป็นเกณฑ์ในการก่อสร้างทุกครั้ง
 25. ในกรณีงานในแบบแปลนทางสถาปัตยกรรมและวิศวกรรมที่ไม่ได้ระบุไว้ในแบบแปลนการก่อสร้าง แต่สิ่งนั้นเป็นงานที่จะต้องทำเพื่อให้งานก่อสร้างดำเนินไปโดยดี ผู้รับจ้างจะต้องทำโดยไม่ได้คิดค่าใช้จ่ายเพิ่มเติมใด ๆ ทั้งสิ้น
 26. ผู้รับจ้างจะต้องทำการตรวจเช็คตำแหน่งระบายน้ำทิ้ง, บ่อเกรอะ-บ่อซึม ณ สถานที่ที่ก่อสร้างจริงอีกครั้งหนึ่งโดยไม่คิดค่าใช้จ่ายเพิ่มเติม





กองช่าง
องค์การบริหารส่วนจังหวัดลำปาง

โครงการปรับปรุงอาคารศูนย์วิจัยและพัฒนาผลิตภัณฑ์
องค์การบริหารส่วนจังหวัดลำปาง เพื่อเป็นโรงพยาบาลสนาม
เพื่อรองรับผู้ป่วยติดเชื้อโรคไวรัสโคโรนา 2019 หรือ โควิด 19
รายละเอียดตามแบบแปลนขององค์การบริหารส่วนจังหวัดลำปาง

สำรวจ

(นายวัฒนา บุญประเสริฐ)

เขียนแบบ/คัดลอกแบบแปลน

(นายณัฐพงษ์ ตันดีอาโพ)
วิศวกร
(นายโชคชัย ศิลปชัย)

ทน.ฝ่ายสำรวจและออกแบบ

(นางสาวจิรพรธม ศรีนวลฟูตะ)
ผอ.กองช่าง
(นายธิตัด ธรรมธิกกุล)

เห็นชอบ

(นางสุพรรณิ ลุขสันต์รุ่งเรือง)
รองปลัดองค์การบริหารส่วนจังหวัด
รักษาการแทนปลัดองค์การบริหารส่วนจังหวัดลำปาง

อนุมัติ

(นางสุพรรณิ ลุขสันต์รุ่งเรือง)
รองปลัดองค์การบริหารส่วนจังหวัด
รักษาการแทนปลัดองค์การบริหารส่วนจังหวัด
ปฏิบัติหน้าที่นายกองค์การบริหารส่วนจังหวัดลำปาง

แผ่นที่

02

จำนวน

14

รายการประกอบแบบก่อสร้าง โดยย่อ

ระดับมาตรฐานที่ใช้ในการก่อสร้าง

- +0.00 รางอิงจากที่ศูนย์กลางถนนหน้าโครงการ
- +1.00 ระดับพื้นชั้นล่าง

หมายเหตุ

- ระดับการก่อสร้างส่วนอื่นๆ ดูจากแบบแปลนการก่อสร้าง
- ในกรณีที่แบบแปลนการก่อสร้างทุกระบบไม่ตรงกัน หรือคลุมเครือไม่ชัดเจน หรือแบบขัดแย้งกับสภาพความเป็นจริง หรือแบบขยายกับระยะตัวเลขไม่ตรงกัน ให้ถือตัวเลขเป็นลำดับ หรือขอคำปรึกษาจากสำนักงานออกแบบทุกครั้ง หรือ SHOP DRAWING
- ห้ามทำการก่อสร้าง ใดๆ โดยปราศจากแปลนการก่อสร้าง

รายการประกอบแบบพื้น

กระเบื้องโซของ COTTO หรือเทียบเท่า

- F1 พื้นปูกระเบื้องยาง ขนาด 12 นิ้ว x 12 นิ้ว
- F2 พื้นปูกระเบื้องเซรามิกชนิดกันลื่น ขนาด 12 นิ้ว x 12 นิ้ว
- F3 แผ่นเหล็กปูพื้นกันลื่น ขนาด 4 ฟุต x 8 ฟุต หน้า 3 มม.
- F4 พื้นคอนกรีตเสริมเหล็ก ผิวขัดละเอียด

หมายเหตุ

- งานพื้นทุกชนิด ผู้รับจ้างจะต้องจัดทำด้วยมือเราฉีดโรยระดับ, โดแนว, ไล้ฉาก, และจะต้องใช้ช่างมีประสบการณ์ในด้านนี้โดยเฉพาะ
- วิธีการปูกระเบื้องจะต้องได้แนวตรงกันตลอดทุกด้าน มุมกระเบื้องที่ขึ้นหรือแตกกว่าห้ามนำมาใช้ ผนังปูกระเบื้อง ที่หลุดลอยจะต้องฉาบปูนทับด้านหน้าด้วย (นอกจากในแบบระบุเป็นอย่างอื่น) มุมกระเบื้องผนังด้านตรงปูเข้ามา 45
- SLOPE ของพื้นกระเบื้อง, กันสาด, หอน้ำหรือสวนอื่น ๆ ในที่ใดน้ำ SLOPE ของพื้นจะต้องระบายน้ำได้ดี
- การเทพื้น TOPPING ของพื้นชั้นบนหรือพื้นชั้นใดก็ตาม พื้นนั้น ๆ จะต้องไม่เป็นแอ่งสูง ๆ ต่ำ ๆ พื้นจะต้องเรียบสม่ำเสมอตลอดทั้งพื้นที่
- ในกรณีพื้น คสล. ที่เป็น SLAB ON GROUND พื้นส่วนนั้นจะต้องถมทรายร่วนน้ำหนักแน่นอย่างน้อย 30 ซม. หรือเต็มหน้าคาน หรือตามที่ระบุในแบบ และปูพลาสติกชนิดหนาแน่นก่อนผูกเหล็กคอนกรีต (แผ่นพลาสติกใช้เฉพาะภายในอาคารส่วนที่มีหลังคาคลุมเท่านั้น) ผนัง คสล. หรือคาน คสล. ผิวฉาบปูนเรียบทาสี

รายการประกอบแบบผนัง

กระเบื้องโซของ COTTO หรือเทียบเท่า

- ▲ ผนังยิปซัมบอร์ด หน้า 9 มม. คร่าวโลหะชุบสังกะสี บูหนึ่งด้านฉาบเรียบ ทาสีอะคริลิก
- ▲ ผนังยิปซัมบอร์ด หน้า 9 มม. คร่าวโลหะชุบสังกะสี บุษองด้านฉาบเรียบ ทาสีอะคริลิก
- ▲ ผนังก่ออิฐ ฉาบปูน กรุกระเบื้องเซรามิก ขนาด 8 นิ้วx10 นิ้ว สูง 2.00 ม.

หมายเหตุ

- ผนังที่กว้างและสูงเกิน 2.00 ม. จะต้องทำเอ็น คสล. ทางตั้งและทางนอนโดยใช้เหล็ก 2-Ø 9 มม. @ 0.15 ม.
- ผนังที่หลุดลอยทั้งแนวอนและแนวตั้งที่ไม่ชนห้องคาน จะต้องมีเอ็น คสล. เทปิด
- เอ็น คสล. จะต้องมีการบรวงกบประตู, หน้าต่าง ใช้เหล็ก 2-Ø 9 มม. @ 0.15 ม.
- การวางเหล็กเอ็น คสล. ให้เรียงตามมาตรฐานการก่อสร้าง วสท.
- แนวผนังที่ชนกันจะต้องมีเสาเอ็น คสล. ทุกจุดห้ามก่ออิฐสลับแผ่นและหวดกึ่ง 6 มม. ยาว 0.30 ม. @ 0.30 ม. สำหรับผนังที่ชนเสา คสล. หรือ ผนัง คสล. ผนังด้วยน้ำยาขัดคอนกรีต
- การก่ออิฐจะต้องได้แนวทั้งทางตั้งและทางนอน ความหนาของปูนจะต้องได้ตามมาตรฐาน ห้ามนำเศษอิฐหักมาก่อเป็นอันตราย
- ผู้รับจ้างจะต้องจัดทำด้วยมือเราฉีดโรยระดับ, โดแนว, ไล้ฉาก, และจะต้องใช้ช่างมีประสบการณ์
- ก่อนฉาบปูนหรือก่ออิฐผนังต้องรดน้ำให้เปียกโดยทั่ว
- ปูนฉาบใช้ทรายละเอียดที่ร่อนตะแกรงตามมาตรฐาน วสท.
- กระเบื้องต้องชนกันก่อนทำการปูพื้น
- ปูนฉาบยาขาวโดยรอบและสวนอื่น ๆ (ถ้ามี) ผู้รับจ้างจะต้องทำตัวอย่างให้สำนักงานออกแบบอนุมัติก่อนถึงจะทำงานต่อไปได้
- กรณีรูปแป้นไม้ขัดเงาทุกจุดในแบบก่อสร้างทั้งหมด ผู้รับจ้างจะต้องทำ SHOP DRAWING เสนอสำนักงานออกแบบ ห้ามทำงานโดยปราศจากแบบแปลน

หมายเหตุ

ในกรณีที่แบบทางสถาปัตย์กรรมขัดแย้งกับแบบวิศวกรรม หรือ ตัวเลขในแบบขัดแย้งกัน หรือ ไม่ชัดเจนหรือไม่ได้ระบุไว้ในแบบแปลน หรือ ขาดทูลแบบขยายส่วนใดส่วนหนึ่ง ผู้รับจ้างต้องทำ SHOP DRAWING เสนอสำนักงานออกแบบทุกครั้ง หากเกิดการเปลี่ยนแปลง และ แก้ไขต้องได้รับความเห็นชอบสถาปนิก และ วิศวกรออกแบบก่อน

รายการประกอบแบบฝ้าเพดาน

โครงเคร่าเพดานตราช่างหรือเทียบเท่า

- C1 ฝ้าเพดานฉาบปูนเรียบได้พื้น คสล. ทาสี
- C2 ฝ้าเพดานยิปซัมบอร์ดขนาด 1.20 ม. x 2.40 ม. หน้า 9 มม. โครงเคร่าเหล็กอาบสังกะสี # 0.60 ม.
- C3 ฝ้าเพดานยิปซัมบอร์ดขนาด 1.20 ม. x 2.40 ม. หน้า 9 มม. (ชนิดกันชื้น) โครงเคร่าเหล็กอาบสังกะสี # 0.60 ม.
- C4 ฝ้าเพดานยิปซัมบอร์ดขนาด 1.20 ม. x 2.40 ม. หน้า 9 มม. (ชนิดดูดซับเสียง) โครงเคร่าเหล็กอาบสังกะสี # 0.60 ม.
- C5 ฝ้าเพดาน CELL CEILING ขนาด @ 0.15 ม. ติดตั้งหลอดไฟ ชนิดและยี่ห้อ ใซตามมาตรฐานผู้ผลิต

หมายเหตุ - ฝ้าเพดานส่วนที่เป็นไม้จะต้องได้เรียบ ขัดด้วยกระดาษทรายก่อนย้อมผิว และรอยต่อไม้จะต้องสนิทและได้แนว

- ลวดแขวนโครงเคร่า Ø 5 มม.
- แนวนิยิมจะต้องเรียบสนิทได้ระดับสม่ำเสมอ
- วิธีการติดตั้งโครงเคร่าจะต้องติดตั้งให้ได้ระดับแนว ฝ้าจะต้องไม่ตกท้องช้างและต้องแข็งแรง
- วิธีการติดตั้งฝ้าเพดานจะต้องติดตั้งตามคำแนะนำของบริษัทผู้ผลิตและมุมฝ้าเพดานส่วนที่แตกหรือบิ่นเกินมาตรฐานต้องเปลี่ยนใหม่ พร้อมทั้งสีที่ผิวจุดแนวรอยต่อต่าง ๆ ต้องไม่กว้างเกิน 1/2 ซม.
- ฝ้าเพดานที่พื้นห้องน้ำให้เตรียมช่องเปิดตรวจ ขนาด 0.60 x 0.60 ม. ยึดขอบอลูมิเนียมทั้งตัวของแผ่น
- เฉพาะตัวแผ่นฝ้ายิปซัมกาบทะแยงมุมกันบิตอง การยึดและทำช่องเปิด-ปิด จะต้องแข็งแรง

รายการประกอบแบบสี

สีโซของ TOA 4 SEASONS,NIPPON PAINT หรือเทียบเท่า

- สีรองพื้นโซของ TOA 4 SEASONS,NIPPON PAINT หรือเทียบเท่า
- ผนังภายในใช้สีชนิดภายใน TOA 4 SEASONS,NIPPON PAINT หรือเทียบเท่า
- ผนังภายนอกใช้สีชนิดภายนอก TOA 4 SEASONS,NIPPON PAINT หรือเทียบเท่า

หมายเหตุ

- ทำตามคำแนะนำของบริษัทผู้ผลิตทุกชั้นตอน
- ทาสีรองพื้นเฉพาะรอง อะคริลิก 1 ครั้ง แล้วทาสีจริงสีอีกอย่างน้อย 2 ครั้ง หรือหากจนกว่าเนื้อสีจะเรียบสนิท
- การทาสีแต่ละครั้ง ทั้งระยะอย่างน้อย 3 ชั่วโมง
- ห้ามทาสีในขณะที่มีอากาศชื้น
- ผนังปูนจะต้องเรียบและแห้งสนิท ปราศจากฝุ่นละอองและคราบไขมัน
- ผู้รับจ้างจะต้องนำสีที่สั่งเข้ามาใช้ในอาคารเก็บให้เป็นที่ เพื่อตรวจสอบสีว่าผู้รับจ้างนำสีใหม่มาใช้ในโครงการจริง
- ผู้รับจ้างจะต้องทาสีตัวอย่าง 1 ห้องให้สถาปนิกดูก่อนแบบ หรือเจ้าของงานอนุมัติก่อนจึงจะทาสีส่วนอื่น ๆ ต่อไปได้
- บานประตู, หน้าต่างไม้ จะต้องได้เรียบไม่มีเสียง, ไม่มีตาและเข้าไม้จะต้องสนิทได้มุมได้ฉาก, ไม่บานประตู, หน้าต่าง จะต้องไม่มีตาไม้
- ผู้รับจ้างจะต้องศึกษารับรองการทาสีกับแบบแปลนการก่อสร้างให้เรียบร้อยก่อนเสนอราคาปรับหน้า กรณีเห็นสัญญาเรียบร้อยแล้ว
- ผู้รับจ้างจะอ้างเหตุว่ารูปแบบแปลนไม่ชัดเจน ไม่ดีราคา ไม่ได้เป็นอันขาด และสำนักงานออกแบบมีสิทธิแก้ไขแบบแปลนกรณี ขัดแย้งกันโดยอยู่บนพื้นฐานแห่งความถูกต้องด้วยประกอบการศึกษา

วิธีการทาสี

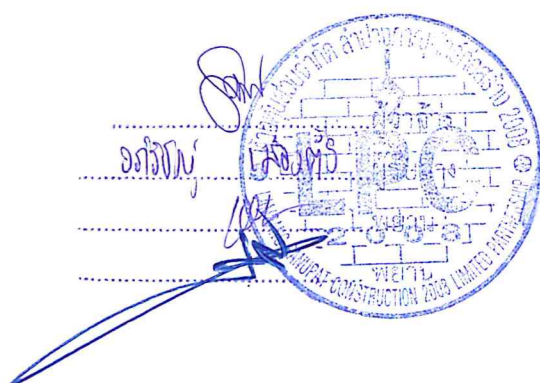
- ทำตามคำแนะนำบริษัทผู้ผลิตทุกชั้นตอน
- ประตู, หน้าต่างอลูมิเนียม จะต้องเช็ดก่อนทาสีได้จากได้แนว และในส่วนที่โดนฝนจะต้องรองยางกันฝนไว้
- ถ้ามีรั้วรั้วไม้ ผู้รับจ้างจะต้องแก้ไขในเวลาอันสั้น โดยไม่คิดค่าใช้จ่ายใด ๆ ทั้งสิ้น
- สีและน้ำยากันซึม ผู้รับจ้างจะต้องมีใบรับรอง หรือใบเสร็จจากร้านตั้งแทนจำหน่าย หรือบริษัทที่ผู้รับจ้างจัดซื้อ เพื่อให้เจ้าของโครงการ หรือสถาปนิก หรือผู้เกี่ยวข้อง ตรวจสอบว่าเป็นสีใหม่ไม่มีวัสดุใดเจือปน
- ห้ามใช้สโรที่โซในที่อื่น ๆ หรือสีหมดยุการใช้งานมาใช้ในโครงการ

รายการหลังคา

โครงสร้างหลังคา เหล็กรูปพรรณคานที่ระบุไว้ในแบบ ทาสีกันสนิม 1 ครั้ง ทาสีน้ำมัน 2 ครั้ง
หลังคา METAL SHEET.(กำหนด ยี่ห้อ, รุ่น ภายหลัง)
กระเบื้องหลังคาส่วนที่เสีย หรือ เปื้อนปูนมาก ต้องเปลี่ยนแผ่นใหม่
การยึดหลังคาตามแบบ และ ค่าแนะนำของบริษัทผู้ผลิต
ให้ปูแผ่นกันความรอบโคจรหลังคา (กำหนด ยี่ห้อ, รุ่น ภายหลัง)
หลังคาค้ำ คสล.ทับที่ ผิวขัดมันผสมน้ำยากันซึมปูแผ่นวัสดุกันรั้วซึม

รายการงานโครงสร้างทั่วไป

- 6.1 โครงสร้างทั่วไปของตัวอาคารเป็นโครงสร้าง ค.ส.ล
- 6.2 โครงสร้างส่วนท่อน้ำ-สวม กันสาดหลังคา ให้ผสมน้ำยากันซึม
- 6.3 โครงสร้างหลังคาเป็นเหล็กรูปพรรณ ชนาคตามที่กำหนดไว้ในแบบ
- 6.4 ฐานราก ของตัวอาคาร ใช้ฐานราก ค.ส.ล ชนิดหล่อในที่





กองช่าง
องค์การบริหารส่วนจังหวัดลำปาง

โครงการปรับปรุงอาคารศูนย์วิจัยและพัฒนาผลิตภัณฑ์
องค์การบริหารส่วนจังหวัดลำปาง เพื่อเป็นโรงพยาบาลสนาม
เพื่อรองรับผู้ป่วยติดเชื้อโรคไวรัสโคโรนา 2019 หรือ โควิด 19
รายละเอียดตามแบบแปลนขององค์การบริหารส่วนจังหวัดลำปาง

สำรวจ

(นายวิวัฒนา บุญประเสริฐ)

เขียนแบบ/ตัดลอกแบบแปลน

(นายณัฐพงษ์ ตันดีอำโพ)
วิศวกร
(นายเชิดชัย ศิลปชัย)

ทน.ฝ่ายสำรวจและออกแบบ

(นางสาวจิรพรรณ ครีนวนพุดะ)
ผอ.กองช่าง
(นายธีทัต ธรรมธีกุล)

เห็นชอบ

(นางสุพรรณิ ลุขสันต์รุ่งเรือง)
รองปลัดองค์การบริหารส่วนจังหวัด
รักษาการแทนปลัดองค์การบริหารส่วนจังหวัดลำปาง

อนุมัติ

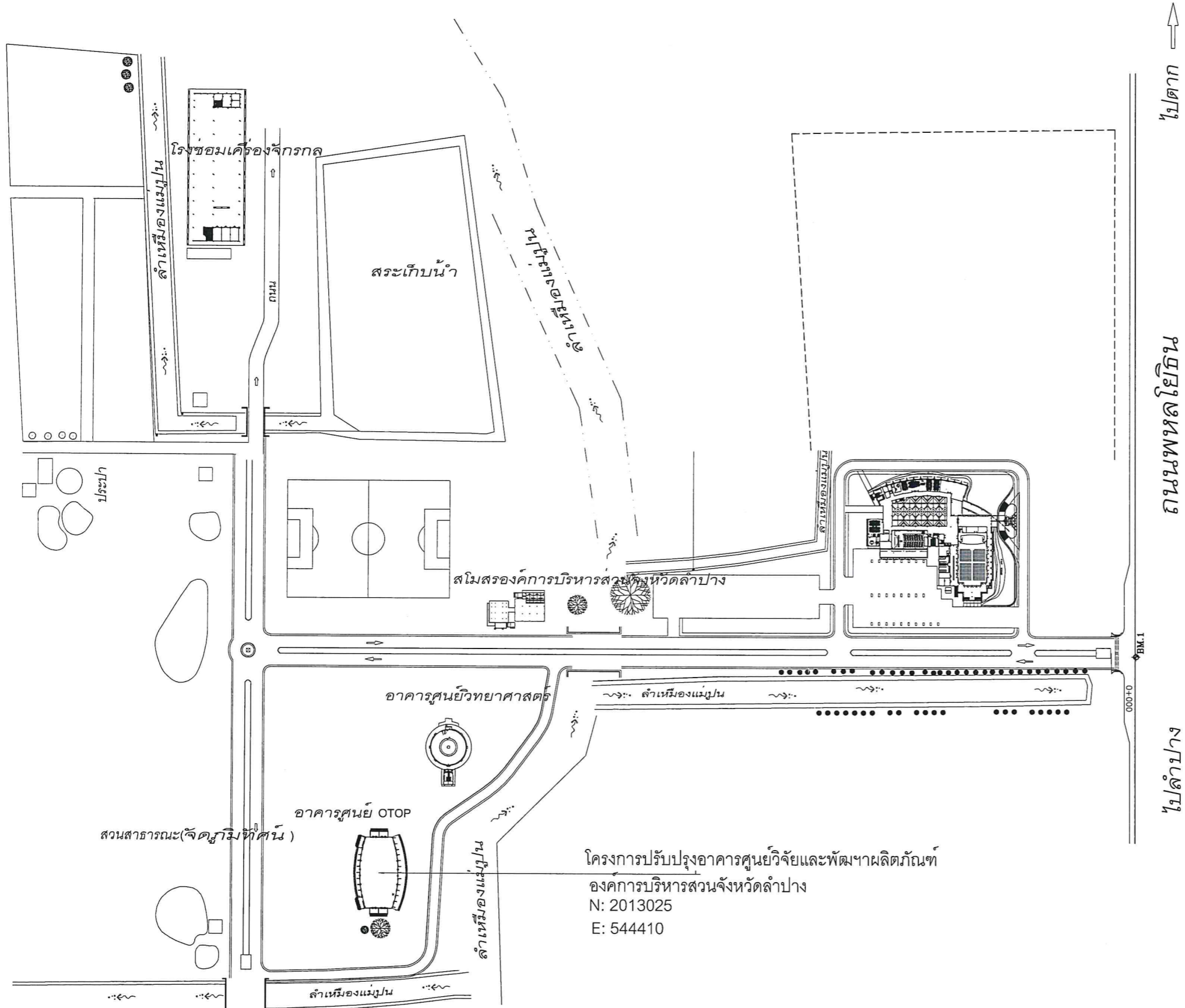
(นางสุพรรณิ ลุขสันต์รุ่งเรือง)
รองปลัดองค์การบริหารส่วนจังหวัด
รักษาการแทนปลัดองค์การบริหารส่วนจังหวัด
ปฏิบัติหน้าที่นายกองค์การบริหารส่วนจังหวัดลำปาง

แผ่นที่

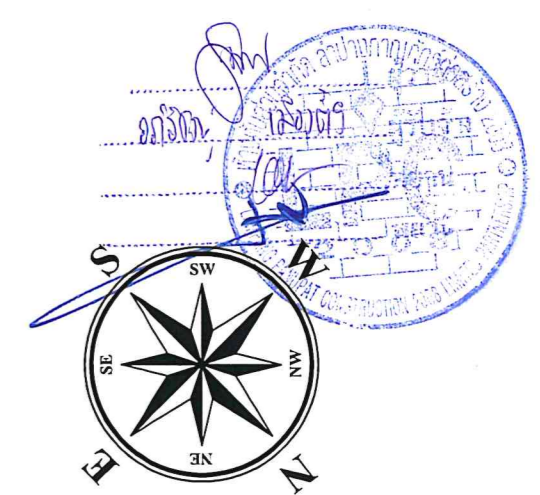
03

จำนวน

14



โครงการปรับปรุงอาคารศูนย์วิจัยและพัฒนาผลิตภัณฑ์
องค์การบริหารส่วนจังหวัดลำปาง
N: 2013025
E: 544410





โครงการปรับปรุงอาคารศูนย์วิจัยและพัฒนาผลิตภัณฑ์
องค์การบริหารส่วนจังหวัดลำปาง เพื่อเป็นโรงพยาบาลนาม
เพื่อรองรับผู้ป่วยติดเชื้อไวรัสโคโรนา 2019 หรือ โควิด 19
รายละเอียดตามแบบแปลนขององค์การบริหารส่วนจังหวัดลำปาง

กองช่าง
องค์การบริหารส่วนจังหวัดลำปาง

สำรวจ

(Signature)
(นายวิมณา บุญประเสริฐ)
(นายวิมณา บุญประเสริฐ)

เขียนแบบ/ตัดลอกแบบแปลน

(Signature)
(นายณัฐพงษ์ ตันดีอำไพ)
วิศวกร
(Signature)
(นายโชคชัย ศิลปชัย)

หน้าฝ่ายสำรวจและออกแบบ

(Signature)
(นางสาวจิรพรรณ ศรีนวลพุดะ)
ผอ.กองช่าง
(Signature)
(นายอิทธิพล ธรรมธิกกุล)

เห็นชอบ

(Signature)
(นางสุพรรณิ ลุขสันต์รุ่งเรือง)
รองปลัดองค์การบริหารส่วนจังหวัด
รักษาราชการแทนปลัดองค์การบริหารส่วนจังหวัดลำปาง

อนุมัติ

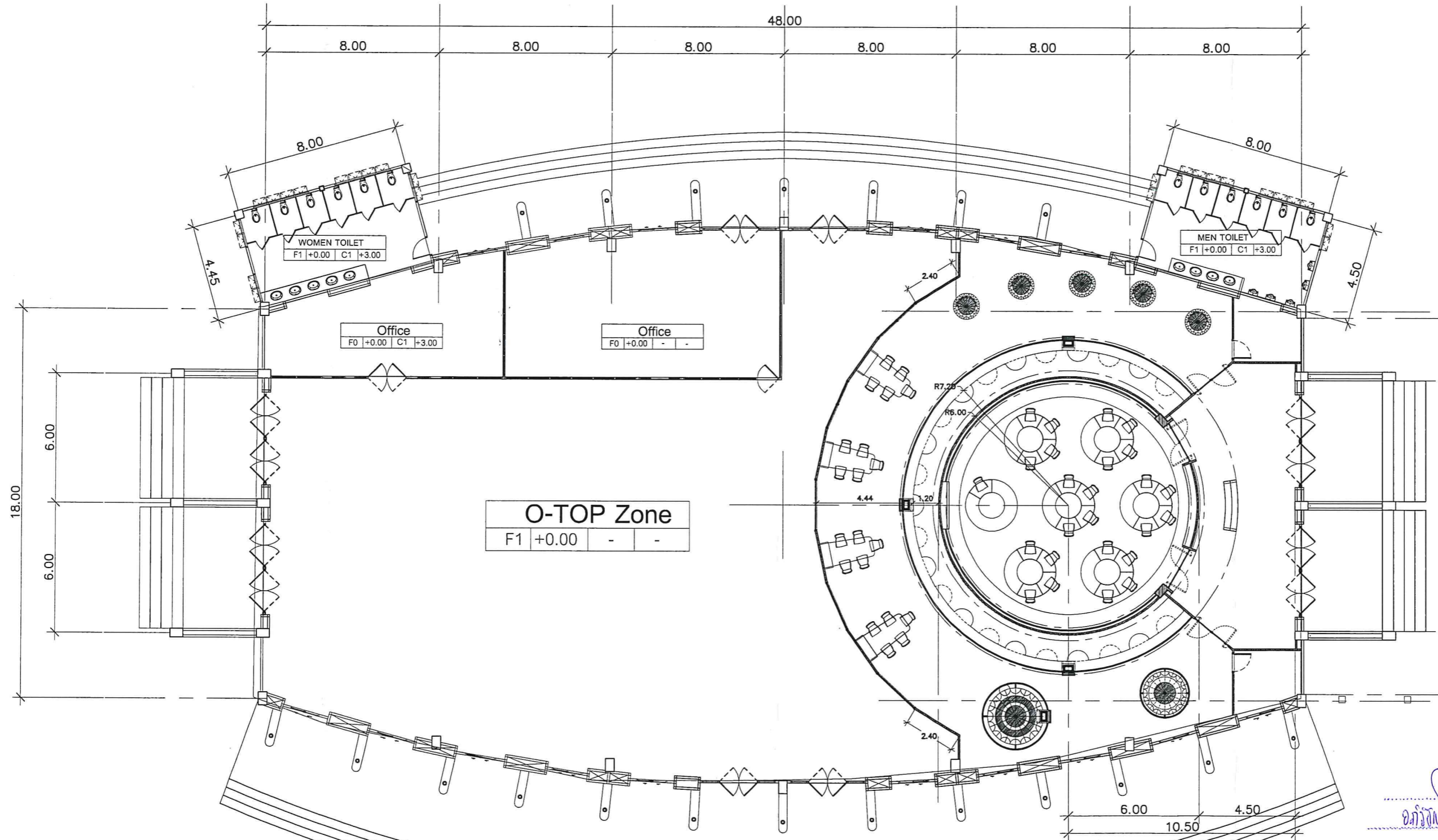
(Signature)
(นางสุพรรณิ ลุขสันต์รุ่งเรือง)
รองปลัดองค์การบริหารส่วนจังหวัด
รักษาราชการแทนปลัดองค์การบริหารส่วนจังหวัด
ปฏิบัติหน้าที่นายกองค์การบริหารส่วนจังหวัดลำปาง

แผ่นที่

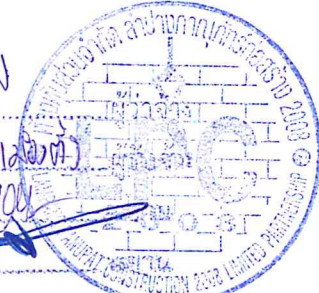
04

จำนวน

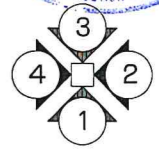
14



(Signature)
อภวิมล (เลขาฯ)
(Signature)



แปลนพื้นอาคาร เดิม
มาตราส่วน 1=150





กองช่าง
องค์การบริหารส่วนจังหวัดลำปาง

โครงการปรับปรุงอาคารศูนย์วิจัยและพัฒนาผลิตภัณฑ์
องค์การบริหารส่วนจังหวัดลำปาง เพื่อเป็นโรงพยาบาลสนาม
เพื่อรองรับผู้ป่วยติดเชื้อไวรัสโคโรนา 2019 หรือ โควิด 19
รายละเอียดตามแบบแปลนขององค์การบริหารส่วนจังหวัดลำปาง

สำรวจ

(นายวิวัฒนา บุญประเสริฐ)

เขียนแบบ/ตัดลอกแบบแปลน

(นายณัฐพงษ์ ดันดีอำไพ)

วิศวกร

(นายโชคชัย ศิลปชัย)

หน้าฝ่ายสำรวจและออกแบบ

(นางสาวจิรพรรณ ศรีนวลพุดะ)

ผอ.กองช่าง

(นายธีรภัต ธรรมธีกุล)

เห็นชอบ

(นางอุฬรณี ลุขสันต์รุ่งเรือง)
รองปลัดองค์การบริหารส่วนจังหวัด

รักษาราชการแทนปลัดองค์การบริหารส่วนจังหวัดลำปาง

อนุมัติ

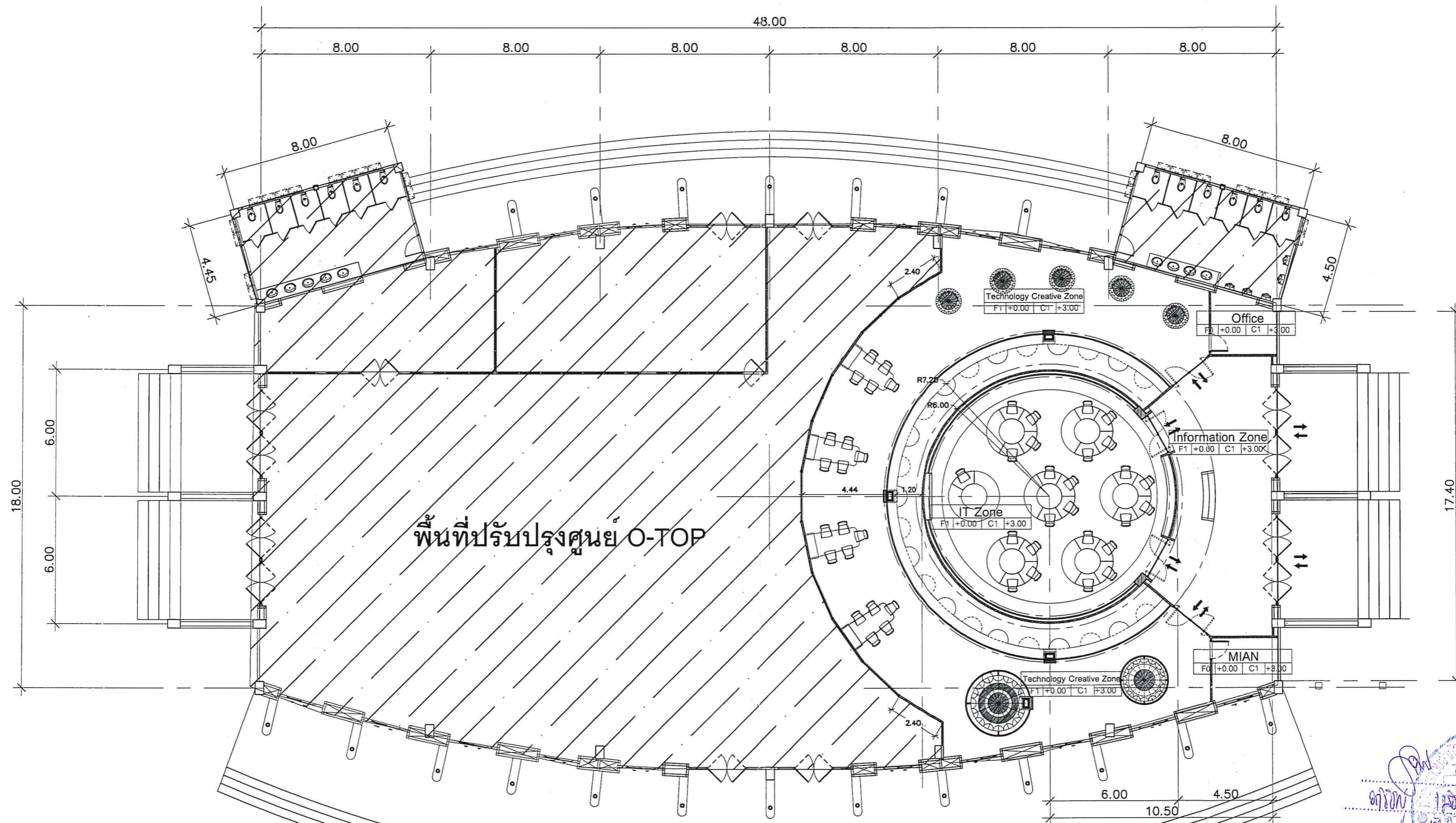
(นางอุฬรณี ลุขสันต์รุ่งเรือง)
รองปลัดองค์การบริหารส่วนจังหวัด
รักษาราชการแทนปลัดองค์การบริหารส่วนจังหวัด
ปฏิบัติหน้าที่นายกองค์การบริหารส่วนจังหวัดลำปาง

แผ่นที่

05

จำนวน

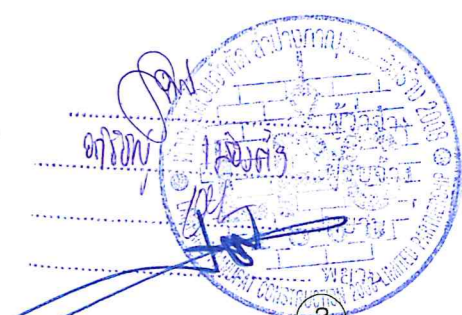
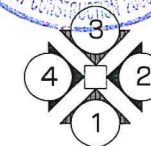
14



บริเวณพื้นที่ปรับปรุงศูนย์ O-TOP

ผังการปรับปรุงศูนย์อาคารศูนย์วิจัยและพัฒนาผลิตภัณฑ์

มาตราส่วน 1=150





โครงการปรับปรุงอาคารศูนย์วิจัยและพัฒนาผลิตภัณฑ์
องค์การบริหารส่วนจังหวัดลำปาง เพื่อเป็นโรงพยาบาลสนาม
เพื่อรองรับผู้ป่วยติดเชื้อโรคไวรัสโคโรนา 2019 หรือ โควิด 19
รายละเอียดตามแบบแปลนขององค์การบริหารส่วนจังหวัดลำปาง

กองช่าง
องค์การบริหารส่วนจังหวัดลำปาง

สำรวจ

(นายวิวัฒนา บุญประเสริฐ)

เขียนแบบ/คัดลอกแบบแปลน

(นายณัฐพงษ์ ตันต้อไผ่)

วิศวกร

(นายโชคชัย ศิลปชัย)

หน้าฝ่ายสำรวจและออกแบบ

(นางสาวจิรพรพรรณ ครีนวนลพุดะ)

ผอ.กองช่าง

(นายธีรศักดิ์ ธรรมธีกุล)

เห็นชอบ

(นางสุพรรณิ ลุขสันต์รุ่งเรือง)
รองปลัดองค์การบริหารส่วนจังหวัด

รักษาราชการแทนปลัดองค์การบริหารส่วนจังหวัดลำปาง

อนุมัติ

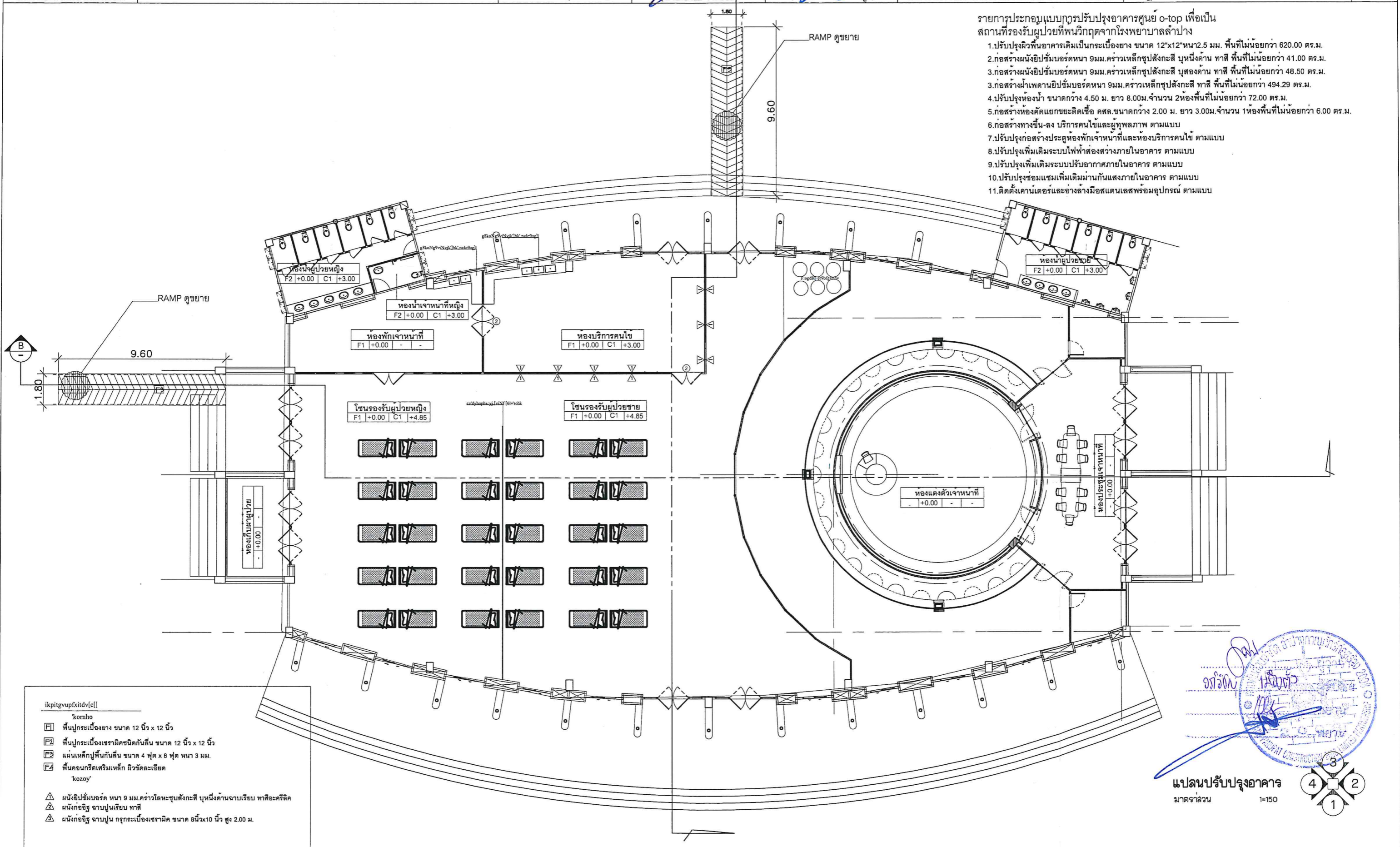
(นางสุพรรณิ ลุขสันต์รุ่งเรือง)
รองปลัดองค์การบริหารส่วนจังหวัด
รักษาราชการแทนปลัดองค์การบริหารส่วนจังหวัด
ปฏิบัติหน้าที่นายกององค์การบริหารส่วนจังหวัดลำปาง

แผ่นที่

06

จำนวน

14



- รายการประกอบแบบก่อสร้างปรับปรุงอาคารศูนย์ o-top เพื่อเป็น
สถานที่รองรับผู้ป่วยที่หนักฤกษ์จากโรงพยาบาลลำปาง
- 1.ปรับปรุงผิวพื้นอาคารเดิมเป็นกระเบื้องยาง ขนาด 12"x12"หนา2.5 มม. พื้นที่ไม่น้อยกว่า 620.00 ตร.ม.
 - 2.ก่อสร้างผนังอิฐบล็อคหนา 9มม.คร่าวเหล็กชุบสังกะสี หนาหนึ่งด้าน ทาสี พื้นที่ไม่น้อยกว่า 41.00 ตร.ม.
 - 3.ก่อสร้างผนังอิฐบล็อคหนา 9มม.คร่าวเหล็กชุบสังกะสี ทุสองด้าน ทาสี พื้นที่ไม่น้อยกว่า 48.50 ตร.ม.
 - 3.ก่อสร้างฝ้าเพดานอิฐบล็อคหนา 9มม.คร่าวเหล็กชุบสังกะสี ทาสี พื้นที่ไม่น้อยกว่า 494.29 ตร.ม.
 - 4.ปรับปรุงห้องน้ำ ขนาดกว้าง 4.50 ม. ยาว 8.00ม.จำนวน 2ห้องพื้นที่ไม่น้อยกว่า 72.00 ตร.ม.
 - 5.ก่อสร้างห้องคัดแยกขยะติดเชื้อ คลส.ขนาดกว้าง 2.00 ม. ยาว 3.00ม.จำนวน 1ห้องพื้นที่ไม่น้อยกว่า 6.00 ตร.ม.
 - 6.ก่อสร้างทางขึ้น-ลง บริการคนไข้และผู้พิการตามแบบ
 - 7.ปรับปรุงก่อสร้างประตูห้องพักรักษาตัวและห้องบริการคนไข้ ตามแบบ
 - 8.ปรับปรุงเพิ่มเติมระบบไฟฟ้าส่องสว่างภายในอาคาร ตามแบบ
 - 9.ปรับปรุงเพิ่มเติมระบบปรับอากาศภายในอาคาร ตามแบบ
 - 10.ปรับปรุงซ่อมแซมเพิ่มเติมม่านกันแสงภายในอาคาร ตามแบบ
 - 11.ติดตั้งเคาน์เตอร์และอ่างล้างมือสแตนเลสพร้อมอุปกรณ์ ตามแบบ

- ikpitgvupfxitdv[c[[
*kornho
- ☐ พื้นปูกระเบื้องยาง ขนาด 12 นิ้ว x 12 นิ้ว
 - ☐ พื้นปูกระเบื้องเซรามิคชนิดกันลื่น ขนาด 12 นิ้ว x 12 นิ้ว
 - ☐ แผ่นเหล็กปูพื้นกันลื่น ขนาด 4 ฟุต x 8 ฟุต หนา 3 มม.
 - ☐ พื้นคอนกรีตเสริมเหล็ก ผิวขัดละเอียด *kozoy'
 - ▲ ผนังอิฐบล็อค หนา 9 มม.คร่าวเหล็กชุบสังกะสี หนาหนึ่งด้านฉาบเรียบ ทาสีอะคริลิค
 - ▲ ผนังก่ออิฐ ฉาบปูนเรียบ ทาสี
 - ▲ ผนังก่ออิฐ ฉาบปูน ก่อกระเบื้องเซรามิค ขนาด 8นิ้วx10 นิ้ว สูง 2.00 ม.

อ.วิวัฒน์
อ.รุ่งเรือง

แปลนปรับปรุงอาคาร
มาตราส่วน 1=150



กองช่าง
องค์การบริหารส่วนจังหวัดลำปาง

โครงการปรับปรุงอาคารศูนย์วิจัยและพัฒนาผลิตภัณฑ์
องค์การบริหารส่วนจังหวัดลำปาง เพื่อเป็นโรงพยาบาลสนาม
เพื่อรองรับผู้ป่วยติดเชื้อโรคไวรัสโคโรนา 2019 หรือ โควิด 19
รายละเอียดตามแบบแปลนขององค์การบริหารส่วนจังหวัดลำปาง

สำรวจ

(นายวิวัฒนา บุญประเสริฐ)

เขียนแบบ/ตัดลอกแบบแปลน

(นายเชื้อชัย ศิลปชัย)

ทน.ฝ่ายสำรวจและออกแบบ

(นางสาวจิรพรธอน ศรีนวลพุดะ)
ผอ.กองช่าง
(นายธีทัต ธรรมธีกุล)

เห็นชอบ

(นางสุพรรณิ ลุยสันต์รุ่งเรือง)
รองปลัดองค์การบริหารส่วนจังหวัด
รักษาราชการแทนปลัดองค์การบริหารส่วนจังหวัดลำปาง

อนุมัติ

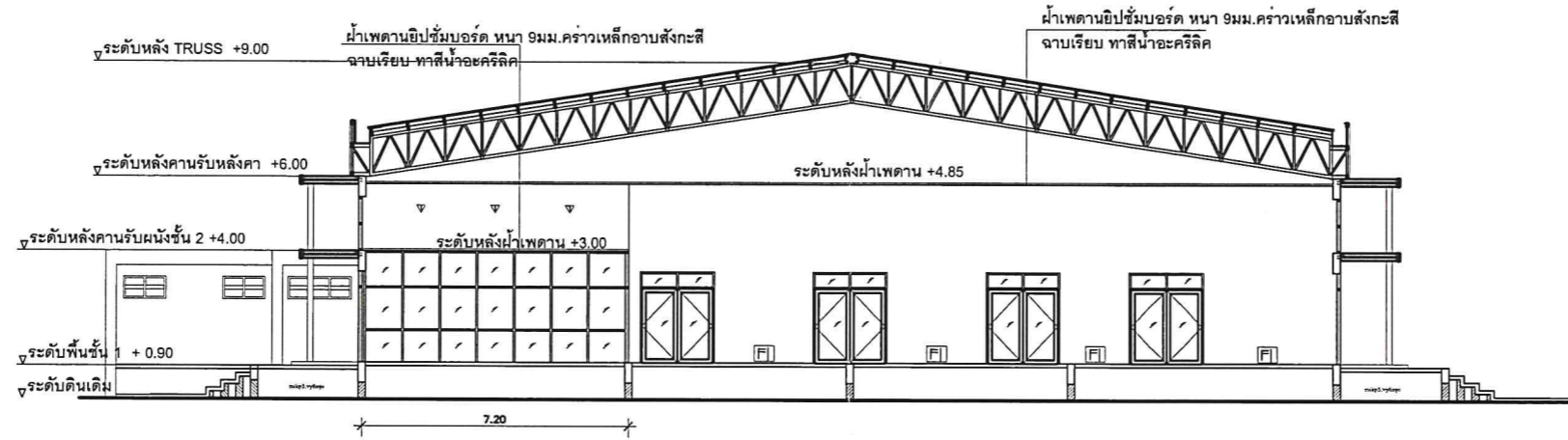
(นางสุพรรณิ ลุยสันต์รุ่งเรือง)
รองปลัดองค์การบริหารส่วนจังหวัด
รักษาราชการแทนปลัดองค์การบริหารส่วนจังหวัด
ปฏิบัติหน้าที่นายกองค์การบริหารส่วนจังหวัดลำปาง

แผ่นที่

07

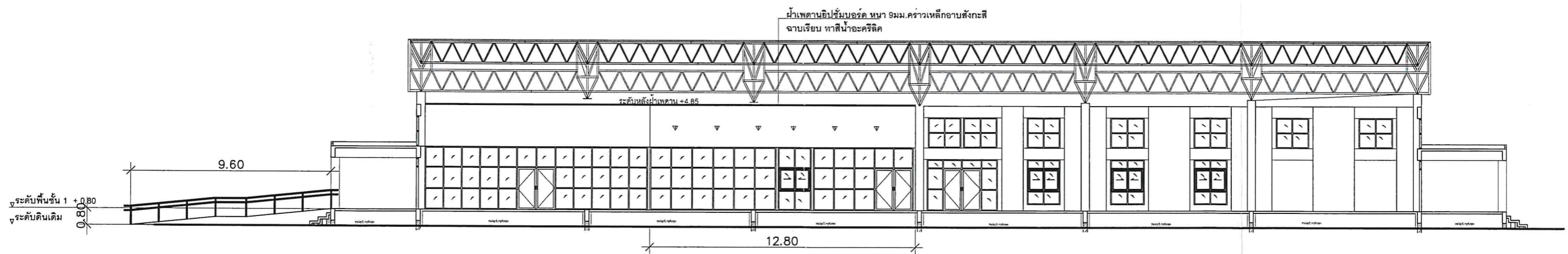
จำนวน

14



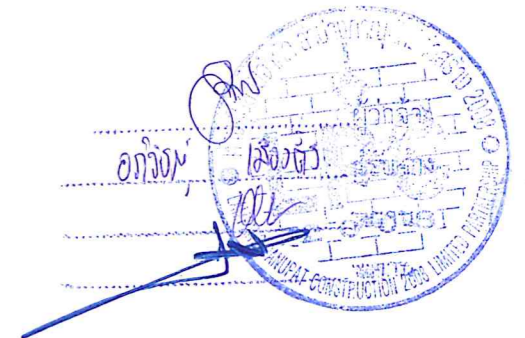
รูปตัด A - A

มาตราส่วน 1=75



รูปตัด B - B

มาตราส่วน 1=75





กองช่าง
องค์การบริหารส่วนจังหวัดลำปาง

โครงการปรับปรุงอาคารศูนย์วิจัยและพัฒนาผลิตภัณฑ์
องค์การบริหารส่วนจังหวัดลำปาง เพื่อเป็นโรงพยาบาลสนาม
เพื่อรองรับผู้ป่วยติดเชื้อโรคไวรัสโคโรนา 2019 หรือ โควิด 19
รายละเอียดตามแบบแปลนขององค์การบริหารส่วนจังหวัดลำปาง

สำรวจ

(นายวัฒนา บุญประเสริฐ)

เขียนแบบ/คัดลอกแบบแปลน

(นายณัฐพงษ์ ตันต้อไฟ)
วิศวกร
(นายโชคชัย ศิลปชัย)

ทน.ฝ่ายสำรวจและออกแบบ

(นางสาวจิรพรพรรณ ศรีนวลพุดะ)
ผอ.กองช่าง
(นายธีรศักดิ์ อรรถมณีกุล)

เห็นชอบ

(นางสุพรรณิณี ลุขสันต์รุ่งเรือง)
รองปลัดองค์การบริหารส่วนจังหวัด
รักษาการแทนปลัดองค์การบริหารส่วนจังหวัดลำปาง

อนุมัติ

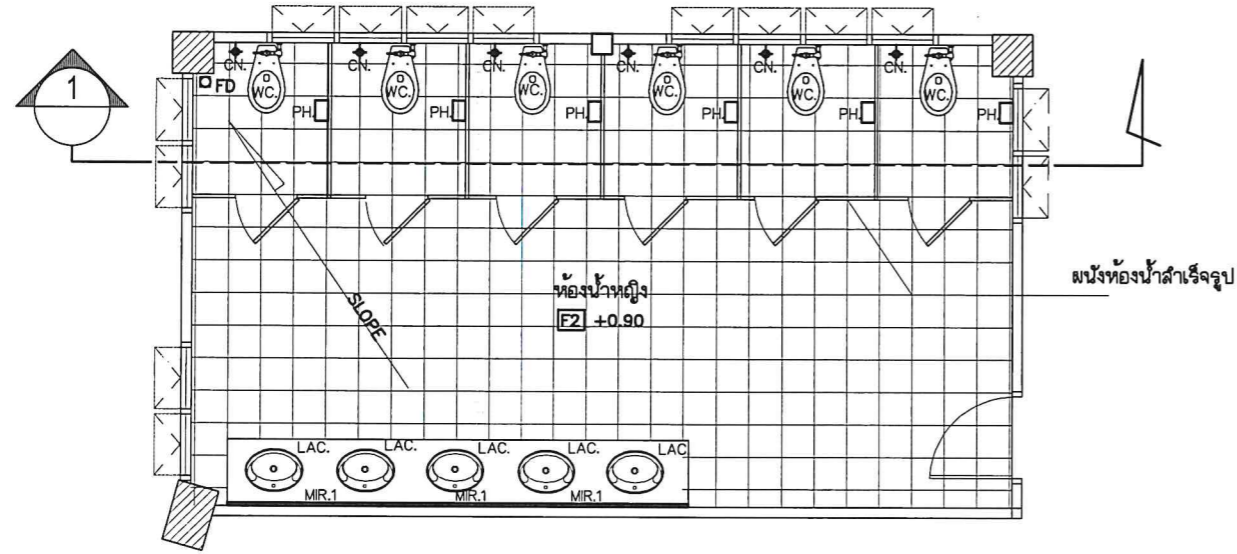
(นางสุพรรณิณี ลุขสันต์รุ่งเรือง)
รองปลัดองค์การบริหารส่วนจังหวัด
รักษาการแทนปลัดองค์การบริหารส่วนจังหวัด
ปฏิบัติหน้าที่นายกองค์การบริหารส่วนจังหวัดลำปาง

แผ่นที่

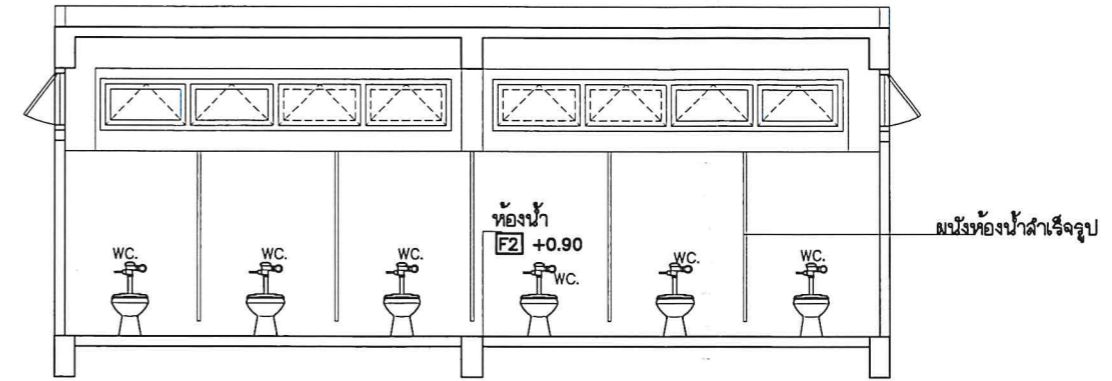
08

จำนวน

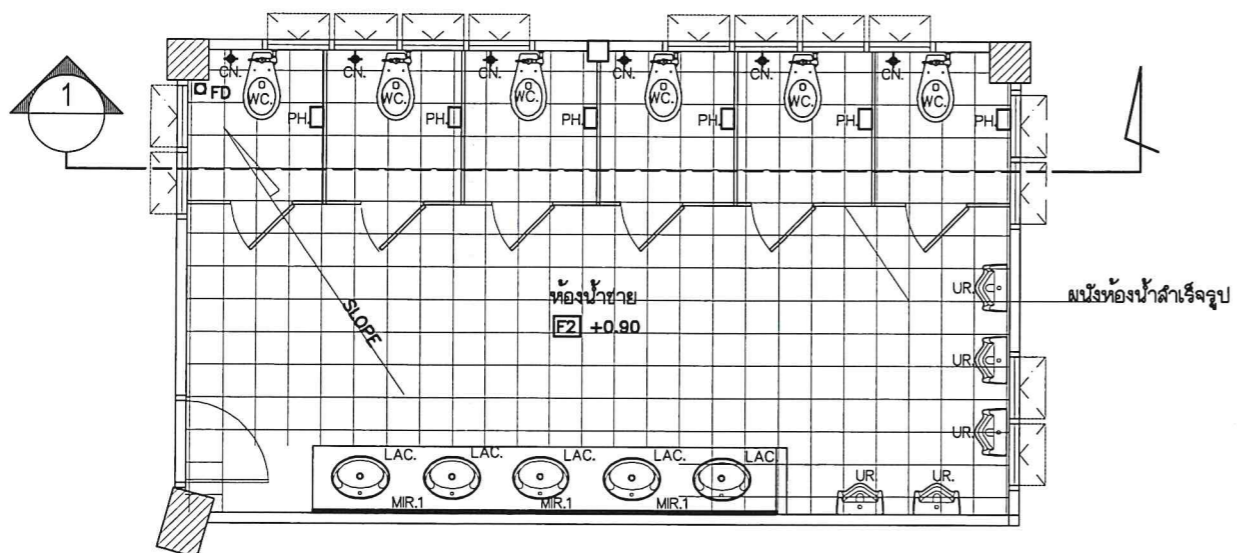
14



ขยายแปลนพื้นห้องน้ำเดิม
มาตราส่วน 1=50



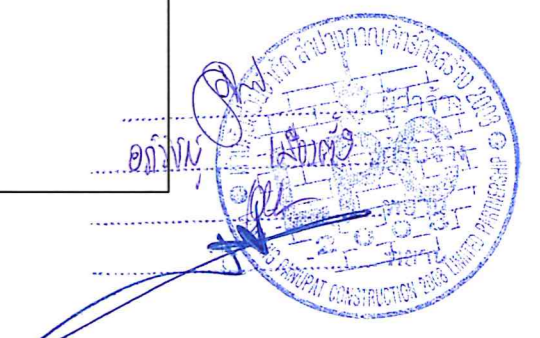
รูปตัด 1-1
มาตราส่วน 1=50



ขยายแปลนพื้นห้องน้ำเดิม
มาตราส่วน 1=50

รายการประกอบแบบสุขภัณฑ์

รายละเอียด					
CODE	สุขภัณฑ์	สี	รุ่น	ยี่ห้อ	หมายเหตุ
WC.	โถสุขภัณฑ์	ขาว	C183 TIARA	COTTO	
LAV.	อ่างล้างหน้าชนิดแขวน	ขาว	C002 DOREX	COTTO	
LAC.	อ่างล้างหน้าชนิดเคาท์เตอร์	ขาว	C007 JADE	COTTO	
UR.	โถปัสสาวะ	ขาว	C307 VENUS	COTTO	
SH.	ฝักบัวอาบน้ำ สายอ่อน	ขาว	TSB12 B4	COTTO	
BH.	ถาดรองอาบน้ำอะคริลิก แบบแจ่ม ม่านพลาสติก พร้อมราง	ขาว	ST420	COTTO	
CN.	สายชำระ	ขาว		COTTO	
SOAP.	ที่ใส่สบู่	ขาว	C805	COTTO	
FD.	ตะแกรงระบายน้ำพื้นทรงมวงกันลื่นชนิดโครเมียม 2"	โครเมียม	CHAMP	COTTO	
RL.	ราวแขวนผ้าเช็ดตัวโครเมียม	โครเมียม	C812	COTTO	
PH.	ที่ใส่กระดาษชำระแขวนผนัง	ขาว	C814	COTTO	
DIV.	แผงกันโถปัสสาวะ	ขาว		COTTO	
MR.1	กระจกเงาชนิดหนา 1 1/2 หุน ขอบอลูมิเนียมขาว 1" ขนาด 1.10 x 1.50 ม.			COTTO	
MR.2	กระจกเงาชนิดหนา 1 1/2 หุน ขอบอลูมิเนียมขาว 1" ขนาด 1.10 x 0.70 ม.			COTTO	





กองช่าง
องค์การบริหารส่วนจังหวัดลำปาง

โครงการปรับปรุงอาคารศูนย์วิจัยและพัฒนาผลิตภัณฑ์
องค์การบริหารส่วนจังหวัดลำปาง เพื่อเป็นโรงพยาบาลสนาม
เพื่อรองรับผู้ป่วยติดเชื้อโรคไวรัสโคโรนา 2019 หรือ โควิด 19
รายละเอียดตามแบบแปลนขององค์การบริหารส่วนจังหวัดลำปาง

สำรวจ

(นายวัฒนา บุญประเสริฐ)

เขียนแบบ/ตัดลอกแบบแปลน

(นายณัฐพงษ์ ตันดีอำไพ)

วิศวกร

(นายโชคชัย ศิลปชัย)

ทน.ฝ่ายสำรวจและออกแบบ

(นางลาวจิพรพรรณ ครีนวนลพุด๊ะ)

ผอ.กองช่าง

(นายธำมิต ธรรมธิกกุล)

เห็นชอบ

(นางสุพรรณ ลุขสันต์รุ่งเรือง)

รองปลัดองค์การบริหารส่วนจังหวัด

รักษาราชการแทนปลัดองค์การบริหารส่วนจังหวัดลำปาง

อนุมัติ

(นางสุพรรณ ลุขสันต์รุ่งเรือง)

รองปลัดองค์การบริหารส่วนจังหวัด

รักษาราชการแทนปลัดองค์การบริหารส่วนจังหวัด

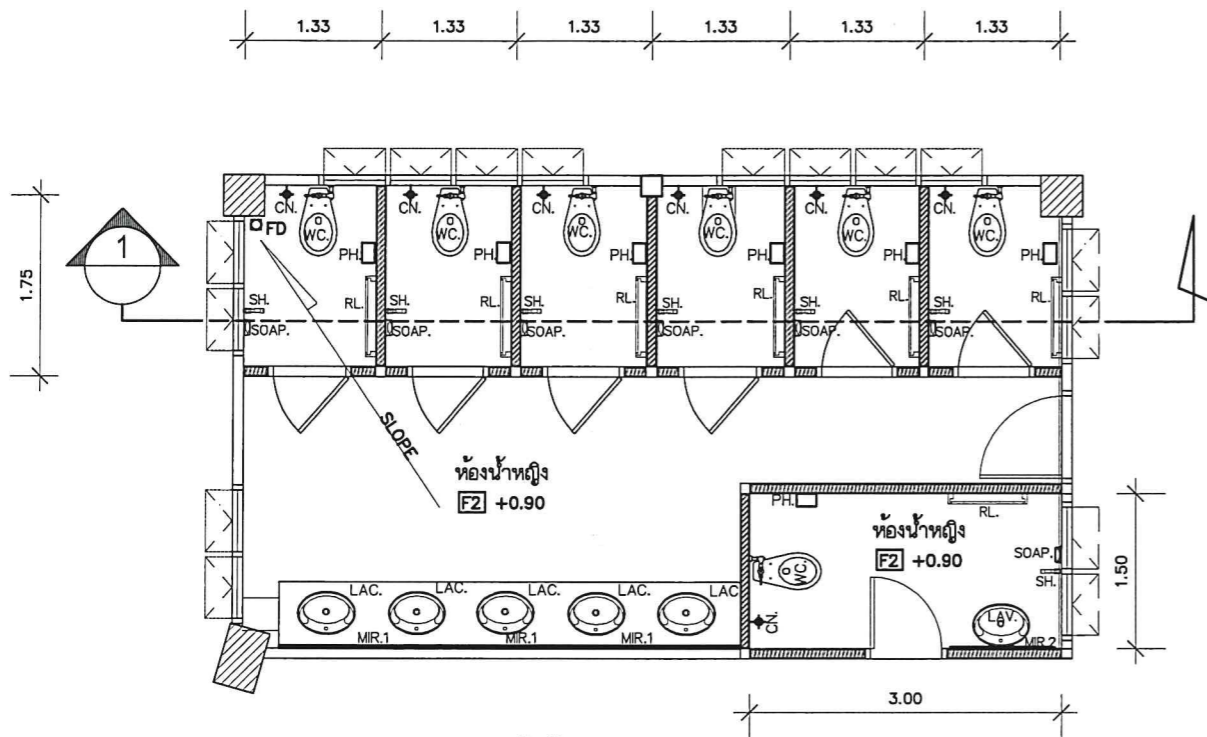
ปฏิบัติหน้าที่นายกองค์การบริหารส่วนจังหวัดลำปาง

แผ่นที่

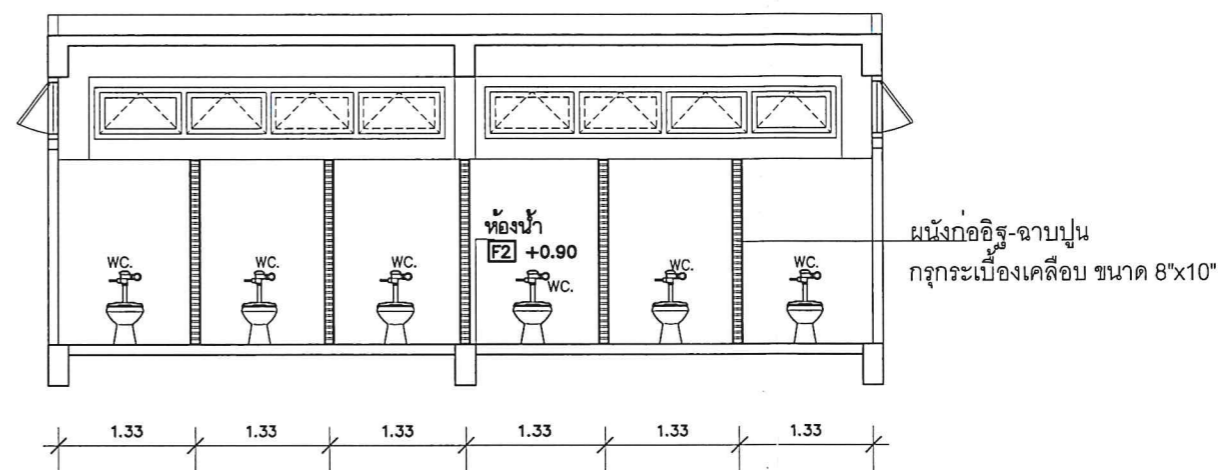
09

จำนวน

14

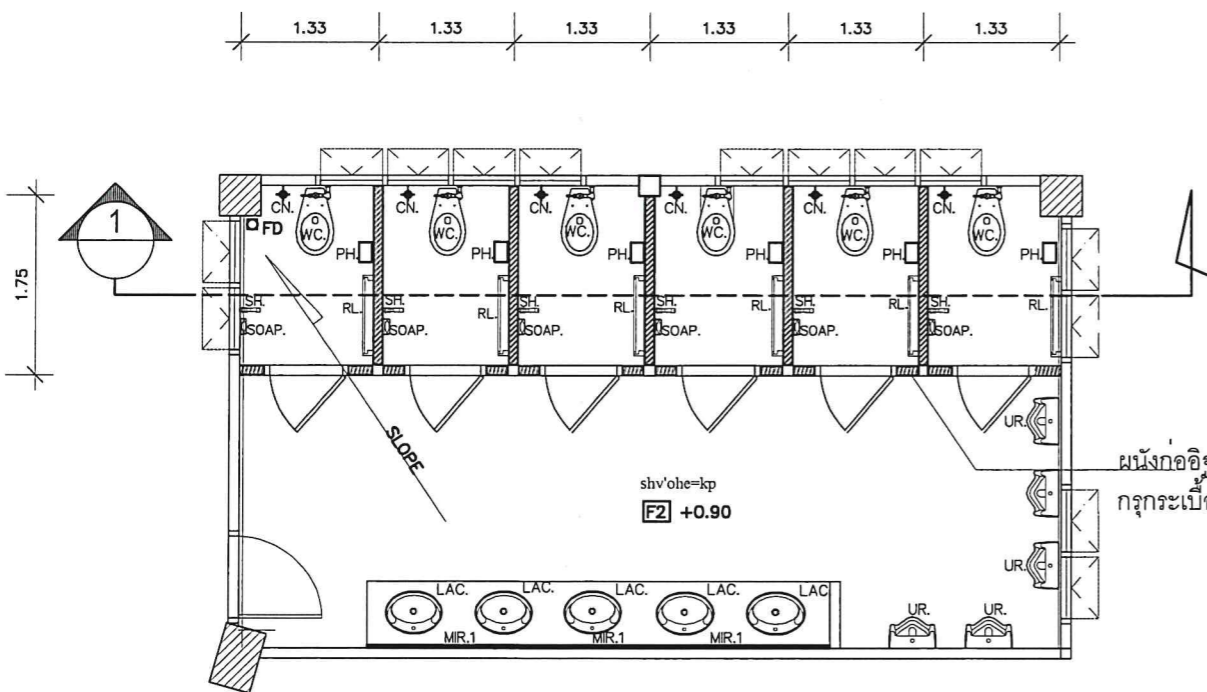


ขยายแปลนปรับปรุงห้องน้ำ
มาตราส่วน 1=50



รูปตัด 1-1
มาตราส่วน 1=50

ผนังก่ออิฐ-ฉาบปูน
กรุกระเบื้องเคลือบ ขนาด 8"x10"



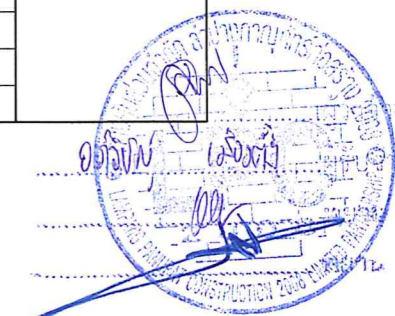
ขยายแปลนปรับปรุงห้องน้ำ
มาตราส่วน 1=50

ผนังก่ออิฐ-ฉาบปูน
กรุกระเบื้องเคลือบ ขนาด 8"x10"

รายการประกอบแบบสุขภัณฑ์

รายละเอียด					
CODE	สุขภัณฑ์	สี	รุ่น	ยี่ห้อ	หมายเหตุ
WC.	โถสุขภัณฑ์	ขาว	C183 TIARA	COTTO	
LAV.	อ่างล้างหน้าชนิดแขวน	ขาว	C002 DOREX	COTTO	
SH.	ฝักบัวอาบน้ำ สายอ่อน	ขาว	C007 JADE	COTTO	
CN.	สายชำระ	ขาว	C307 VENUS	COTTO	
SOAP.	ที่ใส่สบู่	ขาว	TSB12 B4	COTTO	
FD.	ตะแกรงระแนงน้ำพื้นกรงมุ้งกันกลิ่นสุขภัณฑ์โครเมียม 2"	ขาว	ST420	COTTO	
RL.	ราวแขวนผ้าเหล็กชุบโครเมียม	ขาว		COTTO	
		ขาว	C805	COTTO	
		โครเมียม	CHAMP	COTTO	
		โครเมียม	C812	COTTO	
PH.	ที่ใส่กระดาษชำระแขวนผนัง	ขาว	C814	COTTO	
DIV.	แผงกันโกปัสสาวะ	ขาว		COTTO	
MIR.1	กระจกเงารูปหน้า 1 1/2 ฟุต ขอบอลูมิเนียมขาว 1" ขนาด 1.10 x 1.50 ม.			COTTO	
MIR.2	กระจกเงารูปหน้า 1 1/2 ฟุต ขอบอลูมิเนียมขาว 1" ขนาด 1.10 x 0.70 ม.			COTTO	

หมายเหตุ ระบบท่อน้ำดี ท่อน้ำทิ้ง และท่อไอโครก ให้ผู้รับจ้างทำแผนงานแจ้งให้ผู้รับจ้างก่อนทำการก่อสร้าง





กองช่าง
องค์การบริหารส่วนจังหวัดลำปาง

โครงการปรับปรุงอาคารศูนย์วิจัยและพัฒนาผลิตภัณฑ์
องค์การบริหารส่วนจังหวัดลำปาง เพื่อเป็นโรงพยาบาลสนาม
เพื่อรองรับผู้ป่วยติดเชื้อโรคไวรัสโคโรนา 2019 หรือ โควิด 19
รายละเอียดตามแบบแปลนขององค์การบริหารส่วนจังหวัดลำปาง

สำรวจ

(นายวิมณา บุญประเสริฐ)

เขียนแบบ/ตัดลอกแบบแปลน

(นายวิชาชัย ศิลปชัย)

หน.ฝ่ายสำรวจและออกแบบ

(นางลาวจิพรพรหม ครีนวนพุดตะ)
ผอ.กองช่าง
(นายธีทัต ธรรมธีกุล)

เห็นชอบ

(นางสุพรรณิ ลุขสันต์รุ่งเรือง)
รองปลัดองค์การบริหารส่วนจังหวัด
รักษาราชการแทนปลัดองค์การบริหารส่วนจังหวัดลำปาง

อนุมัติ

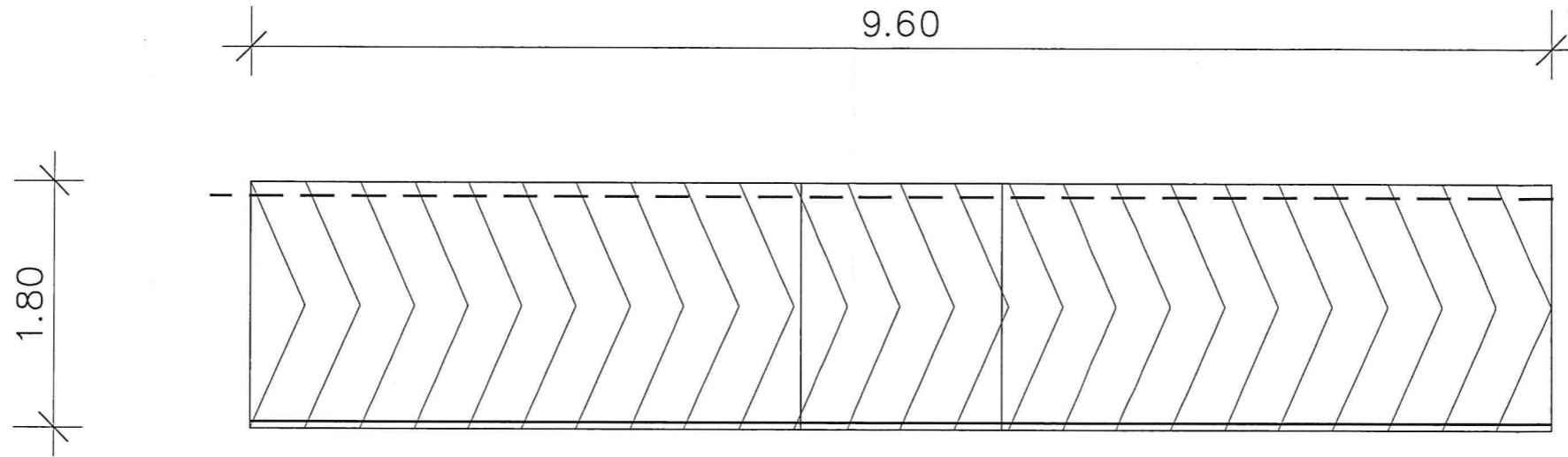
(นางสุพรรณิ ลุขสันต์รุ่งเรือง)
รองปลัดองค์การบริหารส่วนจังหวัด
รักษาราชการแทนปลัดองค์การบริหารส่วนจังหวัด
ปฏิบัติหน้าที่นายกองค์การบริหารส่วนจังหวัดลำปาง

แผ่นที่

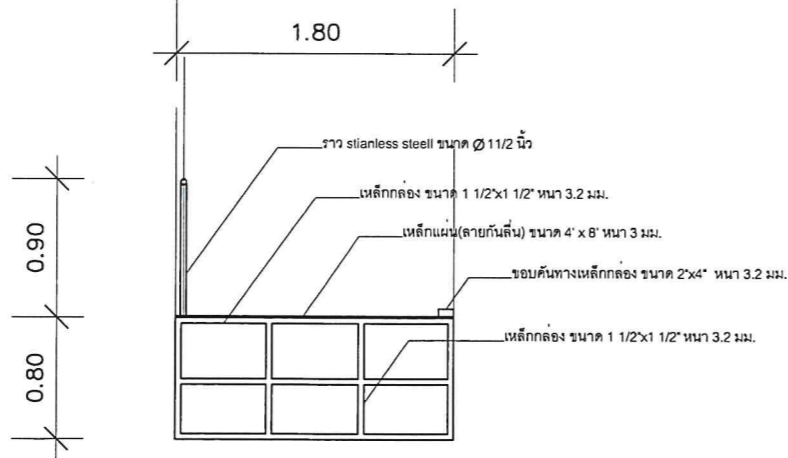
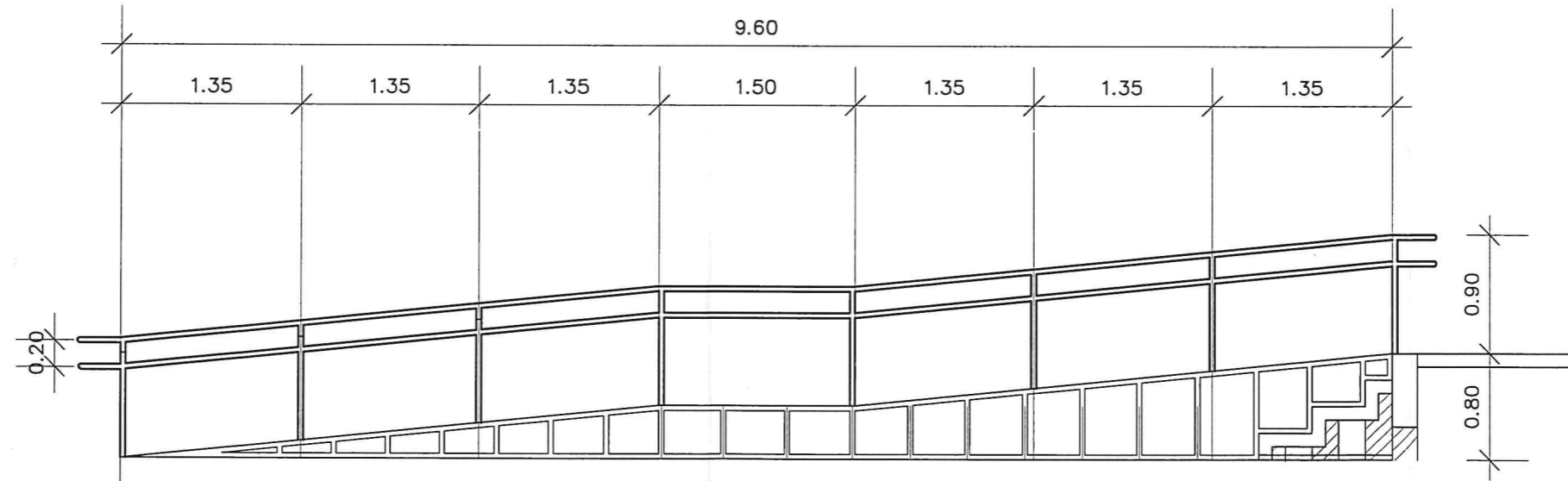
10

จำนวน

14



ขยายทางเดินผู้พิการ
มาตราส่วน 1=50



รูปตัด
มาตราส่วน 1=75





กองช่าง
องค์การบริหารส่วนจังหวัดลำปาง

โครงการปรับปรุงอาคารศูนย์วิจัยและพัฒนาผลิตภัณฑ์
องค์การบริหารส่วนจังหวัดลำปาง เพื่อเป็นโรงพยาบาลสนาม
เพื่อรองรับผู้ป่วยติดเชื้อไวรัสโคโรนา 2019 หรือ โควิด 19
รายละเอียดตามแบบแปลนขององค์การบริหารส่วนจังหวัดลำปาง

สำรวจ

(นายวิมณา บุญประเสริฐ)

เขียนแบบ/ตัดลอกแบบแปลน

(นายวิชชัย ศิลปชัย)
วิศวกร

ทน.ฝ่ายสำรวจและออกแบบ

(นางลาวจิพรพรณ ศรินวลาพุดะ)
ผอ.กองช่าง

เห็นชอบ

(นางลลวพรณีย์ ลุขสันต์รุ่งเรือง)
รองปลัดองค์การบริหารส่วนจังหวัด
รักษาราชการแทนปลัดองค์การบริหารส่วนจังหวัดลำปาง

อนุมัติ

(นางลลวพรณีย์ ลุขสันต์รุ่งเรือง)
รองปลัดองค์การบริหารส่วนจังหวัด
รักษาราชการแทนปลัดองค์การบริหารส่วนจังหวัด
ปฏิบัติหน้าที่นายกองค์การบริหารส่วนจังหวัดลำปาง

แผ่นที่

11

จำนวน

14

รูปแบบ		ระดับพื้น	รูปแบบ		ระดับพื้น	รูปแบบ		ระดับพื้น	
ลักษณะบาน	บานเปิดคู่ พร้อมช่องแสงกระจกติดตายด้านบน	ลักษณะบาน	บานเปิด	ลักษณะบาน	บานเกล็ดติดตาย	วงกบ	อลูมิเนียม 2"x4" สีธรรมชาติ	วงกบ	อลูมิเนียม 2"x4" สีธรรมชาติ
วงกบ	อลูมิเนียม 2"x4" สีธรรมชาติ	วงกบ	วงกบ PVC.	วงกบ	อลูมิเนียม 2"x4" สีธรรมชาติ	กรอบบาน	อลูมิเนียม 1 1/2"x4" สีธรรมชาติ	กรอบบาน	-
กรอบบาน	อลูมิเนียม 1 1/2"x4" สีธรรมชาติ	กรอบบาน	-	กรอบบาน	กระจกฝ้า หน้า 6 มม.	บาน/ลูกฟัก	กระจกใส หน้า 6 มม.	บาน/ลูกฟัก	กระจกฝ้า หน้า 6 มม.
บาน/ลูกฟัก	กระจกใส หน้า 6 มม.	บาน/ลูกฟัก	บาน PVC.	บาน/ลูกฟัก	-	บานพับ	-	บานพับ	-
บานพับ	-	บานพับ	สแตนเลสแหวนสแตนเลสขนาด 4"x3" ติดบานละ 3 ชุด	บานพับ	-	กุญแจลูกบิด	-	กุญแจลูกบิด	-
กุญแจลูกบิด	-	กุญแจลูกบิด	หัวกลมสแตนเลสด้าน ด้านนอกมีปุ่มเป็นร่องคล้ายลิ้นคูด้านในมีปุ่มลิ้นคูด	กุญแจลูกบิด	-	กลอน	-	กลอน	-
กลอน	-	กลอน	กลอนสแตนเลสฝั่งขอบบาน (บน-ล่าง) ขนาด 6"	กลอน	-	ขอรับ/ขอส่ง	-	ขอรับ/ขอส่ง	-
ขอรับ/ขอส่ง	-	ขอรับ/ขอส่ง	-	ขอรับ/ขอส่ง	-	กันชน	DOOR CLOSER	กันชน	-
กันชน	DOOR CLOSER	กันชน	ชนิดแม่เหล็กหัวกลม ติดบานละ 1 ชุด	กันชน	-	มือจับ	มือจับสแตนเลสพร้อมกุญแจลิ้นคูดในตัว	มือจับ	-
มือจับ	มือจับสแตนเลสพร้อมกุญแจลิ้นคูดในตัว	มือจับ	-	มือจับ	-	อื่นๆ	-	อื่นๆ	-
อื่นๆ	-	อื่นๆ	-	อื่นๆ	-				





กองช่าง
องค์การบริหารส่วนจังหวัดลำปาง

โครงการปรับปรุงอาคารศูนย์วิจัยและพัฒนาผลิตภัณฑ์
องค์การบริหารส่วนจังหวัดลำปาง เพื่อเป็นโรงพยาบาลสนาม
เพื่อรองรับผู้ป่วยติดเชื้อไวรัสโคโรนา 2019 หรือ โควิด 19
รายละเอียดตามแบบแปลนขององค์การบริหารส่วนจังหวัดลำปาง

สำรวจ

(นายวัฒนา บุญประเสริฐ)

เขียนแบบ/คัดลอกแบบแปลน

(นายณัฐพงษ์ ตันดีอำไพ)
วิศวกร
(นายโชคชัย ศิลปชัย)

ทน.ฝ่ายสำรวจและออกแบบ

(นางสาวจิรพรรณ ศรีนวลพุดะ)
ผอ.กองช่าง
(นายธีทัต ชีธรรมธิกุล)

เห็นชอบ

(นางสุพรรณิ ลุขสันต์รุ่งเรือง)
รองปลัดองค์การบริหารส่วนจังหวัด
รักษาราชการแทนปลัดองค์การบริหารส่วนจังหวัดลำปาง

อนุมัติ

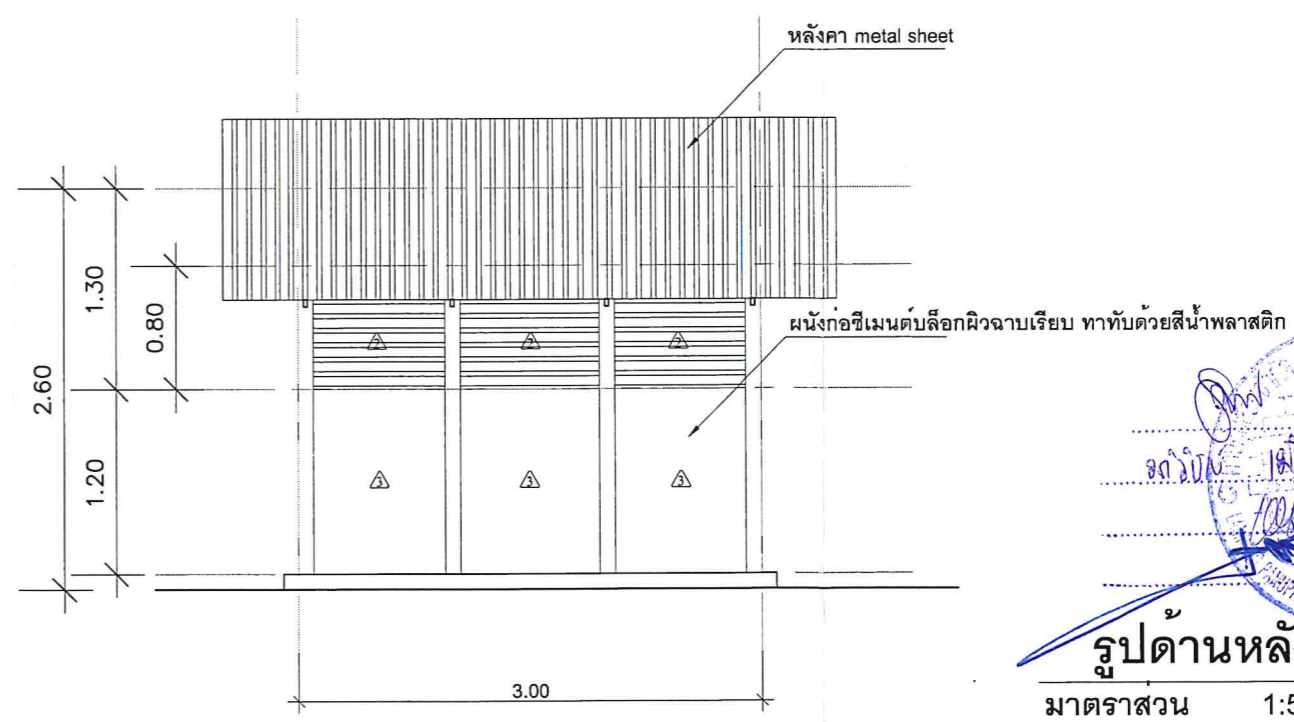
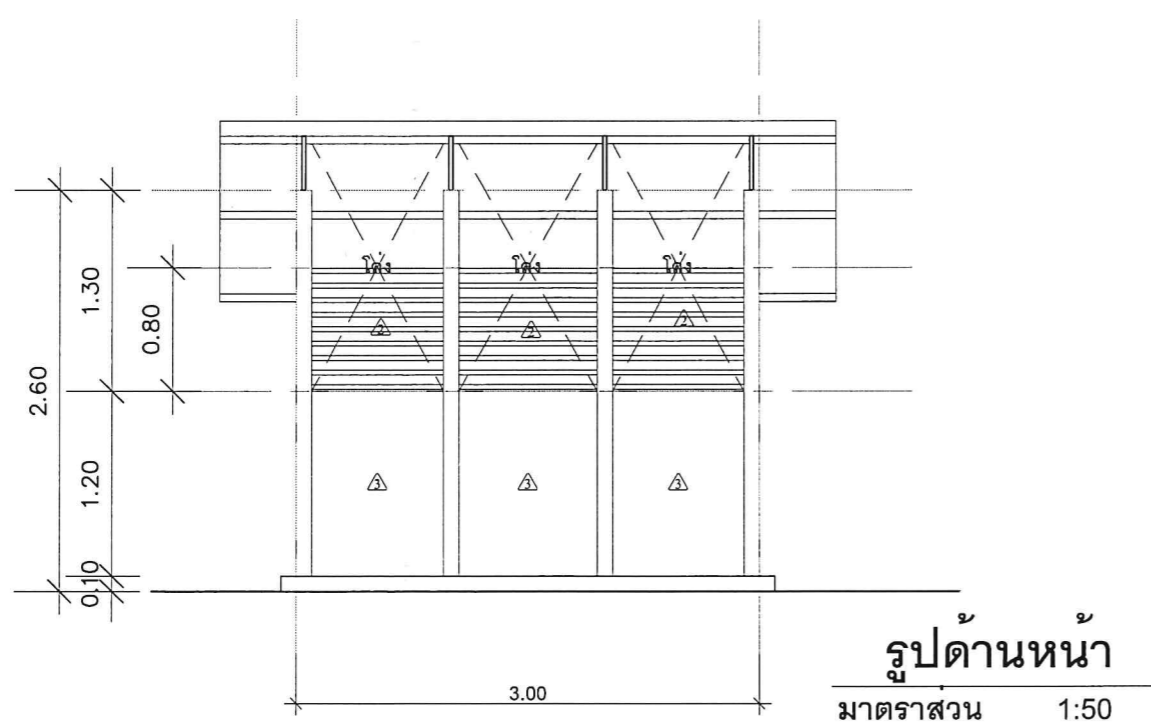
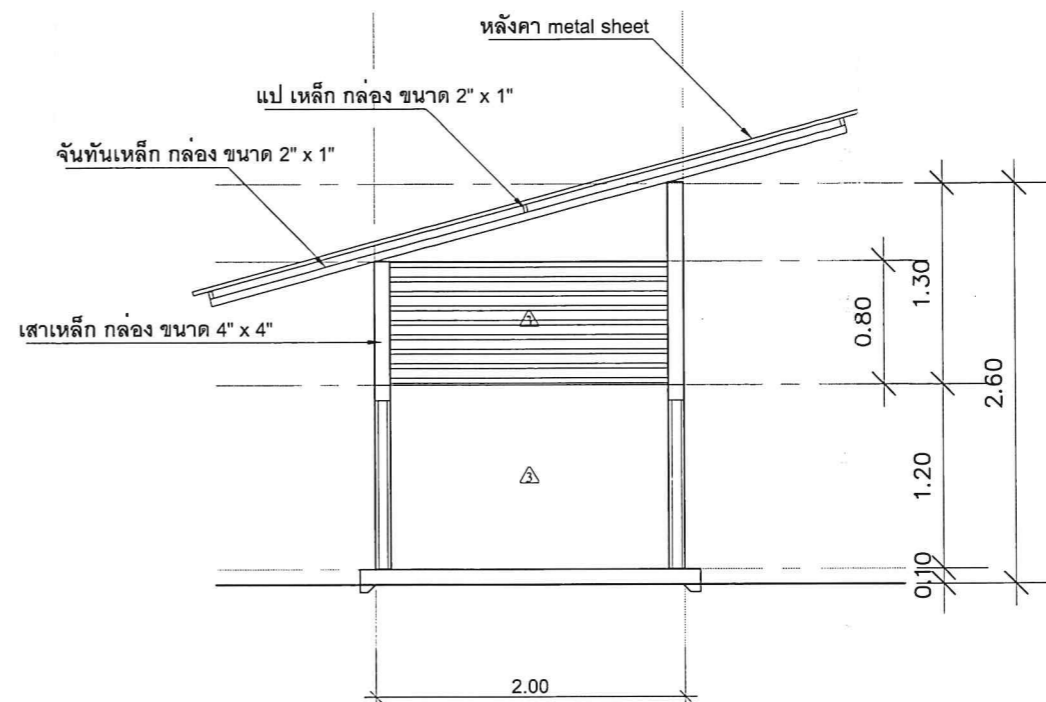
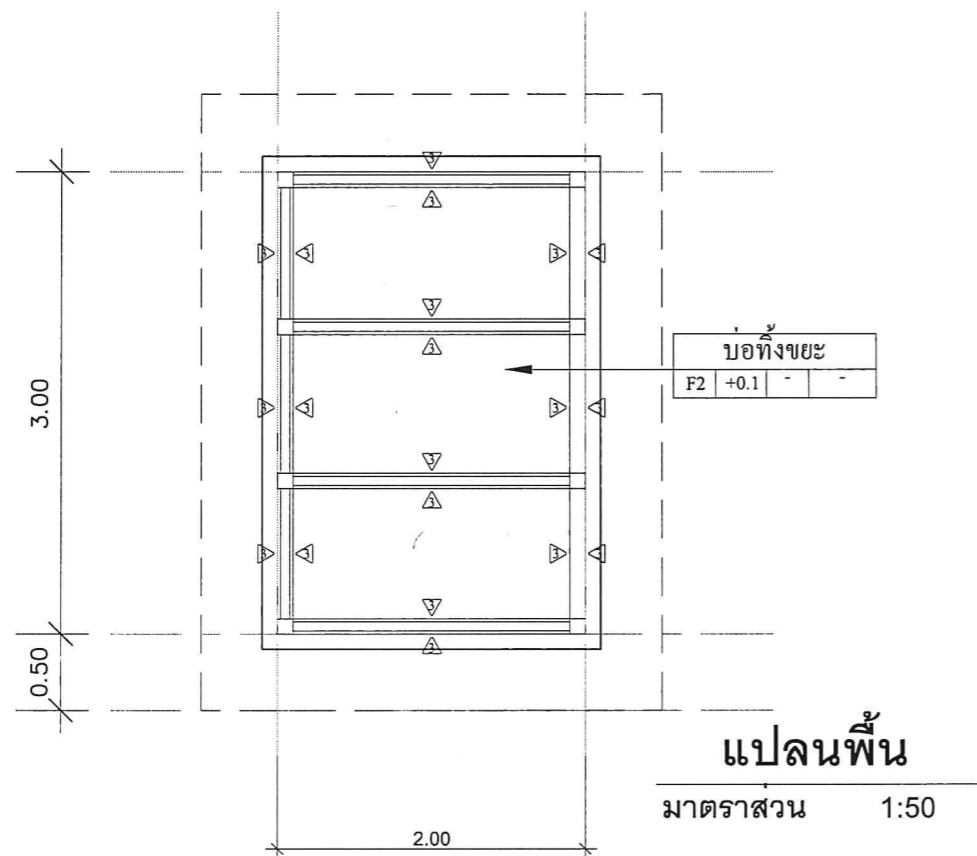
(นางสุพรรณิ ลุขสันต์รุ่งเรือง)
รองปลัดองค์การบริหารส่วนจังหวัด
รักษาราชการแทนปลัดองค์การบริหารส่วนจังหวัด
ปฏิบัติหน้าที่นายกองค์การบริหารส่วนจังหวัดลำปาง

แผ่นที่

12

จำนวน

14



Official stamps and signatures for approval, including a blue circular stamp of the Bangkok Metropolitan Administration and a blue rectangular stamp of the Provincial Construction Engineering Council.



กองช่าง
องค์การบริหารส่วนจังหวัดลำปาง

โครงการปรับปรุงอาคารศูนย์วิจัยและพัฒนาผลิตภัณฑ์
องค์การบริหารส่วนจังหวัดลำปาง เพื่อเป็นโรงพยาบาลสนาม
เพื่อรองรับผู้ป่วยติดเชื้อโรคไวรัสโคโรนา 2019 หรือ โควิด 19
รายละเอียดตามแบบแปลนขององค์การบริหารส่วนจังหวัดลำปาง

สำรวจ

(นายวิวัฒนา บุญประเสริฐ)

เขียนแบบ/คัดลอกแบบแปลน

วิศวกร

(นายโชคชัย ศิลปชัย)

ทน.ฝ่ายสำรวจและออกแบบ

ผอ.กองช่าง

(นายธีรภัต อธรรมธัญกุล)

เห็นชอบ

(นางสุพรรณิ ลุขสันต์รุ่งเรือง)
รองปลัดองค์การบริหารส่วนจังหวัด
รักษาราชการแทนปลัดองค์การบริหารส่วนจังหวัดลำปาง

อนุมัติ

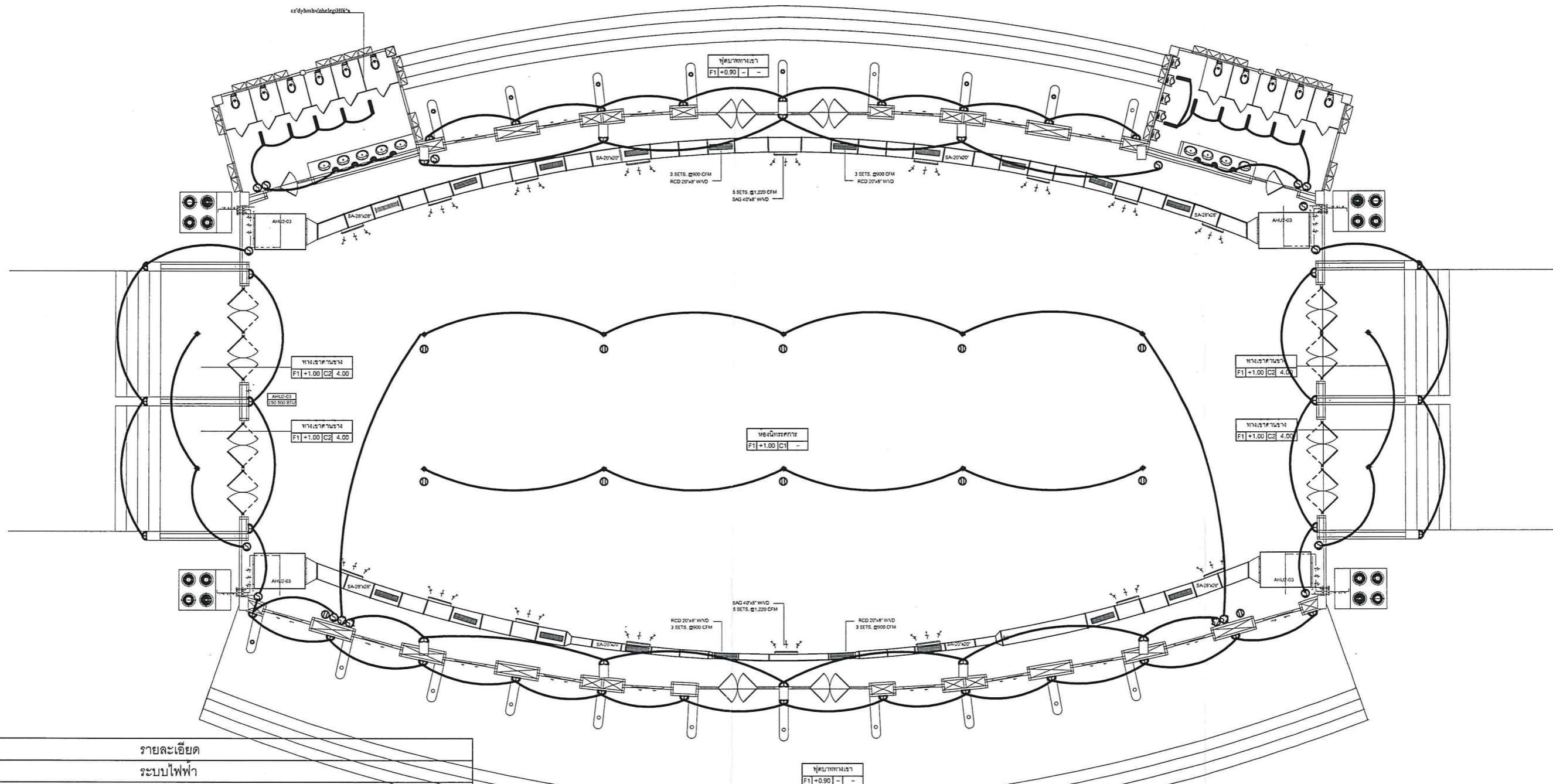
(นางสุพรรณิ ลุขสันต์รุ่งเรือง)
รองปลัดองค์การบริหารส่วนจังหวัด
รักษาราชการแทนปลัดองค์การบริหารส่วนจังหวัด
ปฏิบัติหน้าที่นายกองค์การบริหารส่วนจังหวัดลำปาง

แผ่นที่

13

จำนวน

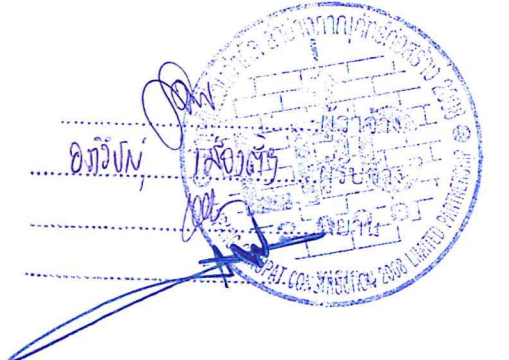
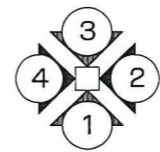
14



สัญลักษณ์	รายละเอียด
	ระบบไฟฟ้า
⊕	โคมไฟฟ้า HIBAY (เลือกโดย เจ้าของ)
⊖	โคมไฟกิ่ง สำหรับติดตั้งภายนอก หลอด SL.1x38W. (เลือกโดย เจ้าของ)
⊖	โคมไฟกิ่ง สำหรับติดตั้งภายใน หลอด SL.1x38W. (เลือกโดย เจ้าของ)
—	โคมไฟฟ้าพร้อมหลอด FLUORESCENT 1x18 W.พร้อม LOW LOSS BALLAST ชนิดมี PRISMATIC ACRYLIC ครบรอบ ติดบนพื้นผิว
S	สวิทช์ทางเดียว 10A. 250V. ติดสูงจากพื้น 1.3 m. (ยกเว้นกำหนดความสูงเป็นอย่างอื่น)
S2	สวิทช์สองทาง 10A. 250V. ติดสูงจากพื้น 1.3 m. (ยกเว้นกำหนดความสูงเป็นอย่างอื่น)
⊙	ปลั๊กเตาเสียบ 15A. 250V. ชนิดเสียบได้ทั้งขากลมและขาแบน ติดตั้งตามความเหมาะสมของสภาพการใช้งาน
⊖	แผงไฟฟ้า (Load Center)
—	แนวสายไฟฟ้า เดินในท่อ PVC เดินฝังในคอนกรีต หรือฝังในพื้นดิน
	มีการกำหนดการโอสาย GROUND
CDU	CONDENSING UNIT
AHU	AIR HANDLING UNIT
	งานระบบล่อฟ้าอย่างรอบ 3 จุด
	งานระบบแรงเหวี่ยงไหม 1 จุด
	เครื่องปรับอากาศขนาด 420,000 BTU 4 จุด

แปลนไฟฟ้าอาคารเดิม

มาตราส่วน 1=150





กองช่าง
องค์การบริหารส่วนจังหวัดลำปาง

โครงการปรับปรุงอาคารศูนย์วิจัยและพัฒนาผลิตภัณฑ์
องค์การบริหารส่วนจังหวัดลำปาง เพื่อเป็นโรงพยาบาลสนาม
เพื่อรองรับผู้ป่วยติดเชื้อไวรัสโคโรนา 2019 หรือ โควิด 19
รายละเอียดตามแบบแปลนขององค์การบริหารส่วนจังหวัดลำปาง

สำรวจ

(นายวัฒนา บุญประเสริฐ)

เขียนแบบ/คัดลอกแบบแปลน

(นายณัฐพงษ์ ตันดีอำไพ)
วิศวกร
(นายโชคชัย ศิลปชัย)

ทน.ฝ่ายสำรวจและออกแบบ

(นางสาวจิรพรรณ ดุสิตนวลพุด๊ะ)
ผอ.กองช่าง
(นายธำเทิด ธรรมธักกุล)

เห็นชอบ

(นางสุพรรณิ ดุษสันต์รุ่งเรือง)
รองปลัดองค์การบริหารส่วนจังหวัด
รักษาราชการแทนปลัดองค์การบริหารส่วนจังหวัดลำปาง

อนุมัติ

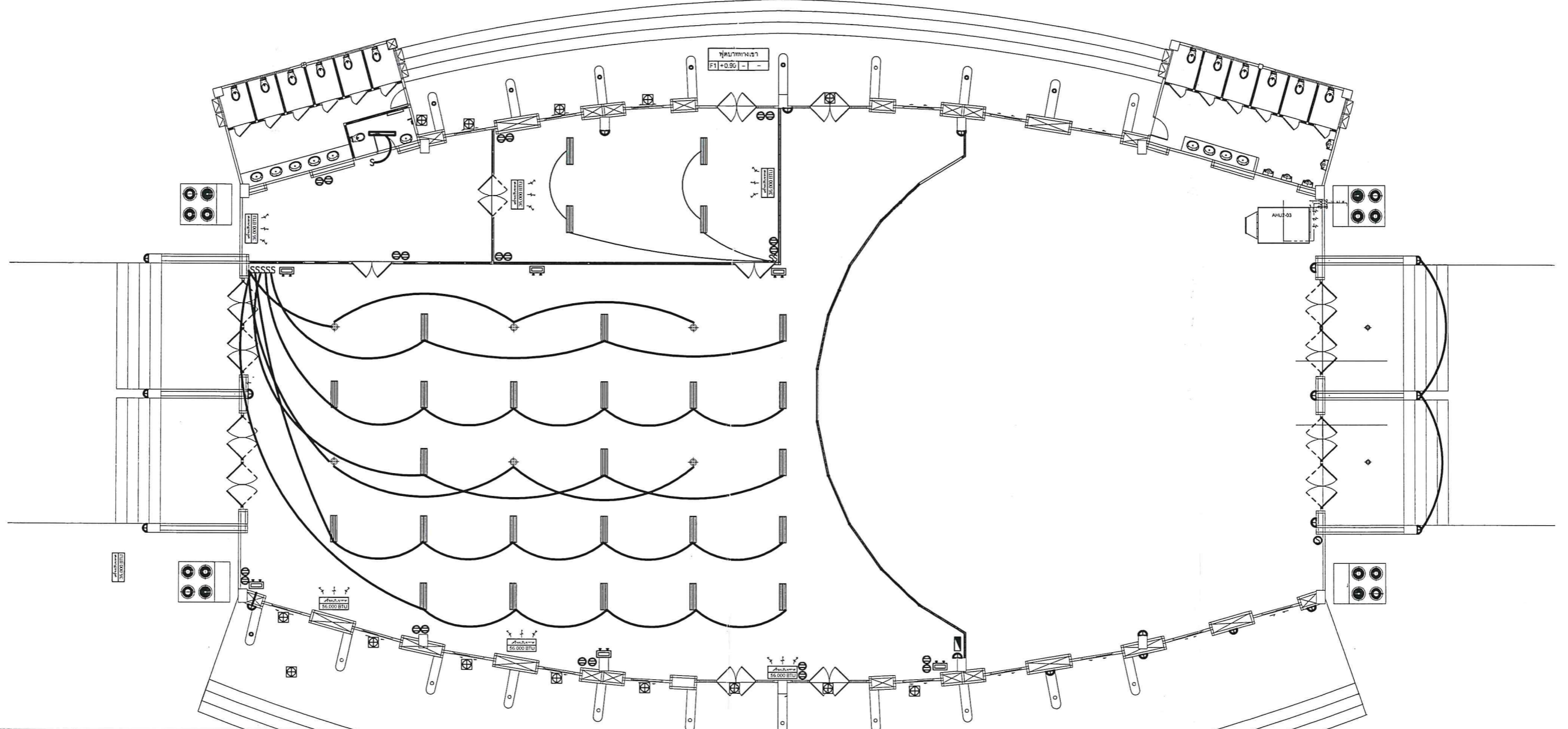
(นางสุพรรณิ ดุษสันต์รุ่งเรือง)
รองปลัดองค์การบริหารส่วนจังหวัด
รักษาราชการแทนปลัดองค์การบริหารส่วนจังหวัด
ปฏิบัติหน้าที่นายกองค์การบริหารส่วนจังหวัดลำปาง

แผ่นที่

14

จำนวน

14



สัญลักษณ์	รายละเอียดระบบไฟฟ้า
	คอมไฟท์ HIBAY (เลือกโดย เจ้าของ)
	คอมไฟท์พร้อมหลอด FLUORESCENT 2x36 W. ตะแกรงมุ้งในผ้า
	คอมไฟท์พร้อมหลอด FLUORESCENT 1x18 W. พร้อม LOW LOSS BALLAST ชนิดมี PRISMATIC ACRYLIC ครอบ ติดบนพื้นผิว
	สวิทซ์ทางเดียว 10A. 250V. ติดสูงจากพื้น 1.3 m. (ยกเว้นกำหนดความสูงเป็นอย่างอื่น)
	ปลั๊กเต้าเสียบ 15A. 250V. ชนิดเสียบได้ทั้งขากลมและขาแบน ติดตั้งตามความเหมาะสมของสภาพการใช้งาน
	แผงไฟฟ้า (Load Center)
	แนวสายไฟฟ้า เดินในท่อ PVC เดินฝังในคอนกรีต หรือฝังในพื้นดิน มีการกำหนดการใช้สาย GROUND
	คอมไฟท์แสงสว่างฉุกเฉิน มีแบตเตอรี่พร้อมใช้งาน ขนาด 12 v 24 Ah 2 x 20 w.
	เครื่องปรับอากาศแบบตู้ตั้งพื้น ขนาด 56,000 btu
	เครื่องปรับอากาศแบบแขวน ขนาด 36,000 btu
	พัดลมดูดอากาศ ขนาด 8 นิ้ว ติดกระจก

แปลนไฟฟ้าปรับปรุงใหม่
มาตราส่วน 1=150

