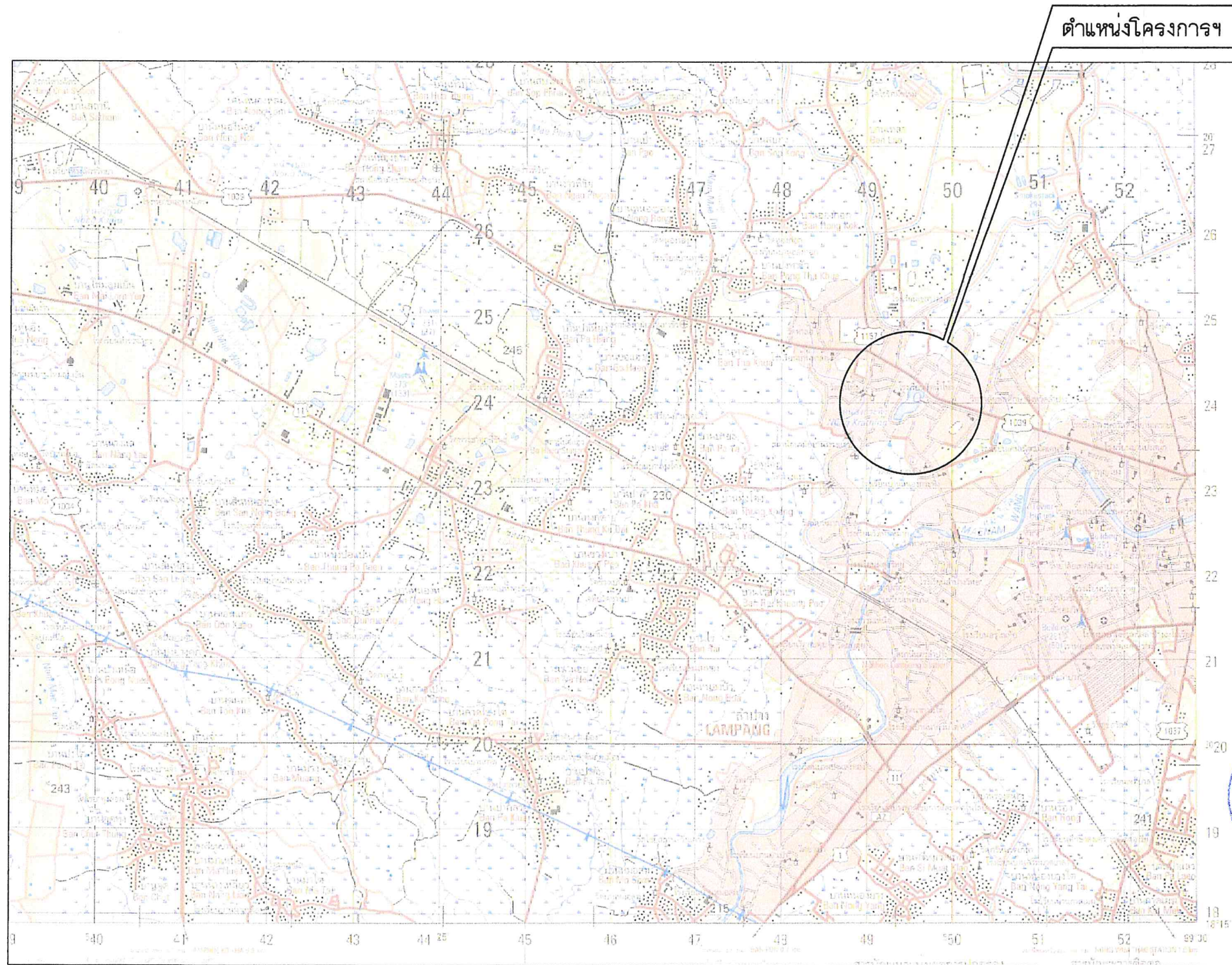


โครงการ ก่อสร้างลานจอดรถ ภายในสวนสาธารณะหนองกระทิง  
รายละเอียดตามแบบแปลนขององค์การบริหารส่วนจังหวัดลำปาง

(ลงชื่อ) ..... ผู้ว่าฯ  
(นางสุพรรณิ สมสันต์รุ่งเรือง)  
(ลงชื่อ) .....  
(นางนงคาร คงดี)  
(ลงชื่อ) .....  
(นางภัทรานิษฐ์ บรรเลงประดิษฐ์)  
(ลงชื่อ) ..... พยาน  
(นางเอมอร จันทะคุณ)



โครงการ ก่อสร้างลานจอดรถ ภายในสวนสาธารณะหนองกระเทียม รายละเอียดตามแบบแปลนขององค์การบริหารส่วนจังหวัดลำปาง



  
ผู้ว่าจ้าง  
ผู้รับจ้าง  
พยาน  
พยาน

แผนที่แสดงตำแหน่งโครงการ หมายเลขระวาง 4845 11

มาตราส่วน 1 : 50,000





โครงการ  
ก่อสร้างลานจอดรถ ภายในวัดท่าธารณะหนองกระเทียม  
รายละเอียดตามแบบแปลนขององค์การบริหารส่วนจังหวัดลำปาง

ออกแบบ, เขียนแบบ  
  
นายศุภพล นาคบุตรศรี  
นายช่างโยธาปฏิบัติงาน

วิศวกร  
  
นายทรงวุฒิ นศรีรุ่งกุล  
วิศวกรโยธา ชำนาญการ

ตรวจ  
  
นายเฉลิมพล มิ่งเชื้อ  
หัวหน้าฝ่ายช่างเทคนิค

เห็นชอบ  
  
นายธิต์ อรรถเมธีกุล  
ผู้อำนวยการกองช่าง

เห็นชอบ  
  
นางสุพรรณิ สุขสันต์รุ่งเรือง  
รองปลัดองค์การบริหารส่วนจังหวัด จักราชการแทน  
ปลัดองค์การบริหารส่วนจังหวัดลำปาง

อนุมัติ  
  
นางสุพรรณิ สุขสันต์รุ่งเรือง  
รองปลัดองค์การบริหารส่วนจังหวัด จักราชการแทน  
ปลัดองค์การบริหารส่วนจังหวัด ปฏิบัติหน้าที่  
นายกองค์การบริหารส่วนจังหวัดลำปาง

แผ่นที่ -  
  
จำนวน -

สารบัญแบบ

1. ผังแสดงตำแหน่งที่ตั้งโครงการ
2. แสดงรูปตัด
3. แสดงรูปตัด (ต่อ) และแบบรายการประกอบแบบ
4. แปลนวางระบายนํ้า
5. แบบรายละเอียดวางระบายนํ้า

หน้าที่

- 1
- 2
- 3
- 4
- 5

  .....ผู้ว่าจ้าง  
 .....ผู้รับจ้าง  
 .....พยาน  
 .....พยาน



โครงการ  
ก่อสร้างลานจอดรถ ภายในส่วนอาคารคณะหนองกระทิง  
รายละเอียดตามแบบแปลนขององค์การบริหารส่วนจังหวัดลำปาง

ออกแบบ, เขียนแบบ  
นายคณุต นาคบุตรศรี  
นายช่างโยธาปฏิบัติงาน

วิศวกร  
นายทรงวุฒิ นครังกุล  
วิศวกรโยธาชำนาญการ

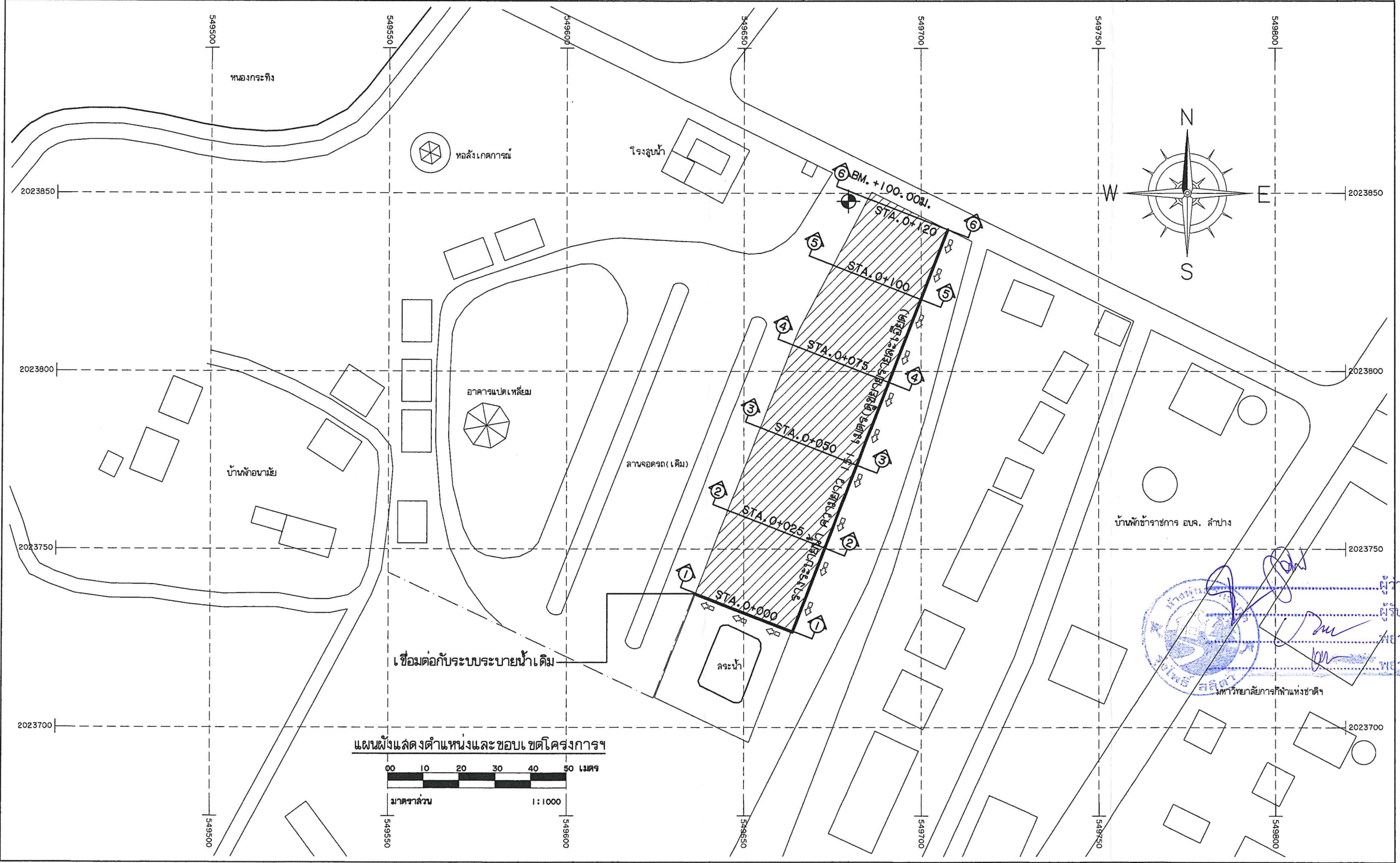
ตรวจ  
นายเฉลิมพล มีงเชื้อ  
หัวหน้าฝ่ายสถาปัตย์ฯ

เห็นชอบ  
นายอิทธิ อรรถมณีกุล  
ผู้อำนวยการกองช่าง

เห็นชอบ  
นางสุพรรณิ สุขสันต์รุ่งเรือง  
รองปลัดองค์การบริหารส่วนจังหวัด จักรพรรดิราชการแทน  
ปลัดองค์การบริหารส่วนจังหวัด ปฏิบัติหน้าที่  
ปลัดองค์การบริหารส่วนจังหวัดลำปาง

อนุมัติ  
นางสุพรรณิ สุขสันต์รุ่งเรือง  
รองปลัดองค์การบริหารส่วนจังหวัด จักรพรรดิราชการแทน  
ปลัดองค์การบริหารส่วนจังหวัด ปฏิบัติหน้าที่  
นายกองค์การบริหารส่วนจังหวัดลำปาง

แผ่นที่ 1  
จำนวน 5







โครงการ  
ก่อสร้างลานจอดรถ ภายในตัวอาคารระนองกระเทียม  
รายละเอียดตามแบบแปลนขององค์การบริหารส่วนจังหวัดลำปาง

ออกแบบ, เขียนแบบ

วิศวกร

ตรวจ

เห็นชอบ

เห็นชอบ

อนุมัติ

*(Signature)*  
นายคุณทศ นาคบุตรศรี  
นายช่างโยธาปฏิบัติงาน

*(Signature)*  
นายทรงวุฒิ นคร์จกุล  
วิศวกรโยธาชำนาญการ

*(Signature)*  
นายเฉลิมพล มิ่งเชื้อ  
หัวหน้าฝ่ายอาคารมัย

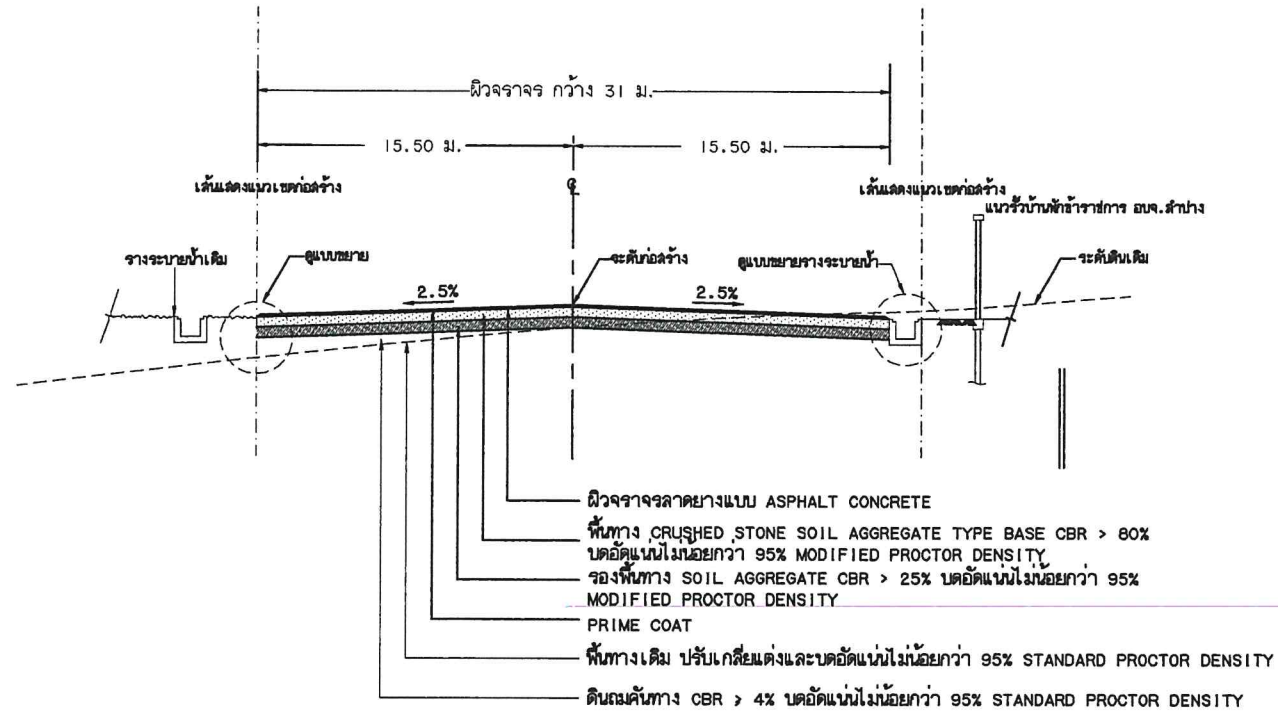
*(Signature)*  
นายยิทธิ อรรถมณีกุล  
ผู้อำนวยการกองช่าง

*(Signature)*  
นางสุพรรณิ สุขสันต์รุ่งเรือง  
รองปลัดองค์การบริหารส่วนจังหวัด รักษาการแทน  
ปลัดองค์การบริหารส่วนจังหวัด ลำปาง

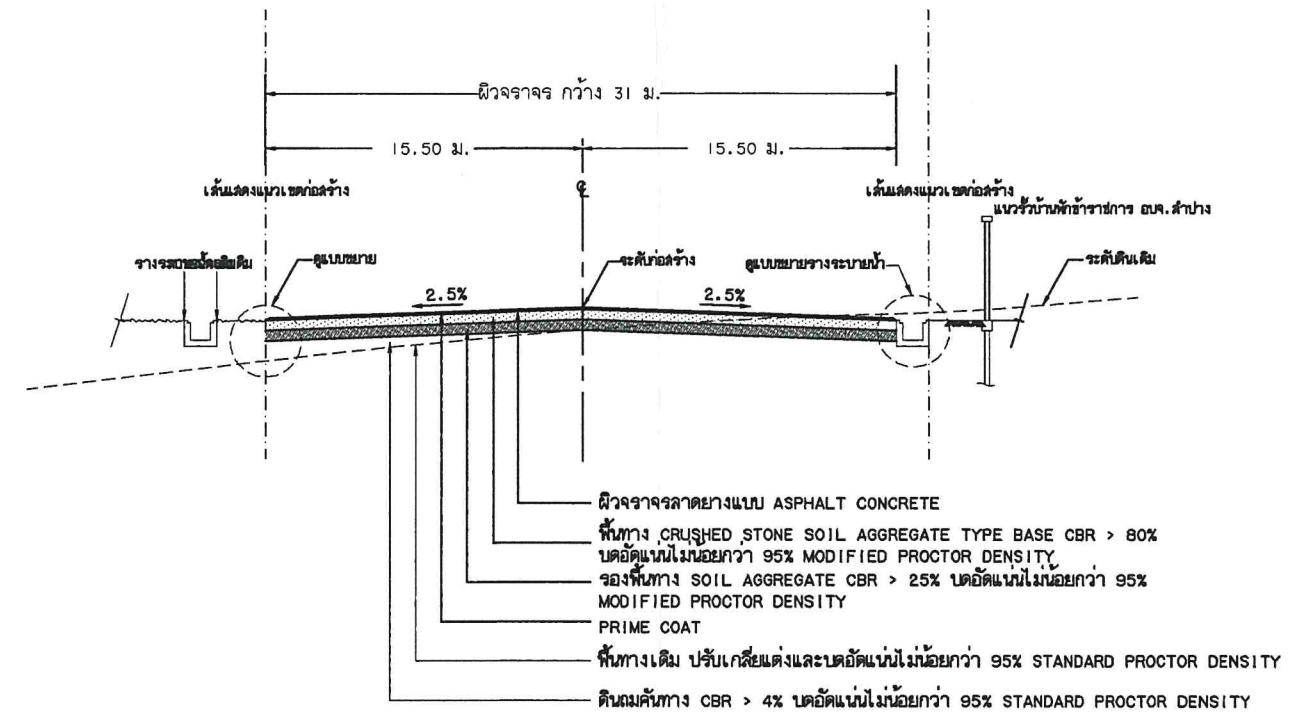
*(Signature)*  
นางสุพรรณิ สุขสันต์รุ่งเรือง  
รองปลัดองค์การบริหารส่วนจังหวัด รักษาการแทน  
ปลัดองค์การบริหารส่วนจังหวัด ลำปาง  
นายกองค์การบริหารส่วนจังหวัดลำปาง

แผ่นที่ 2

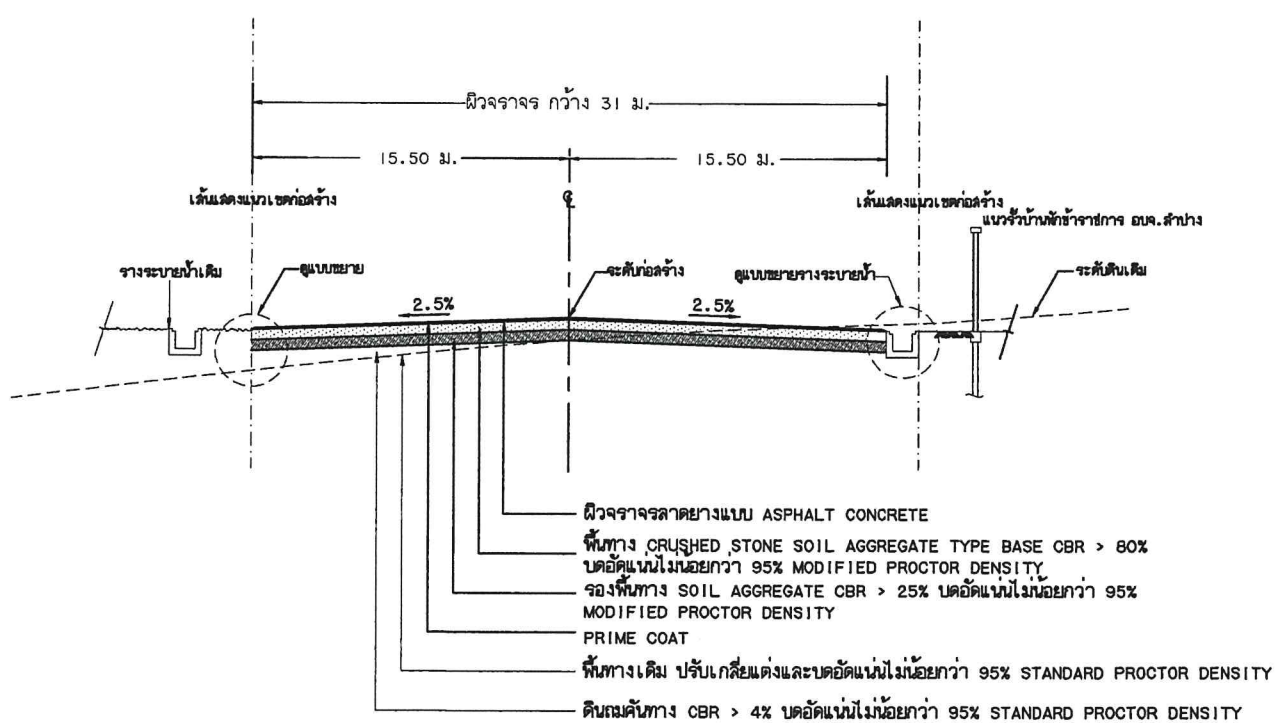
จำนวน 5



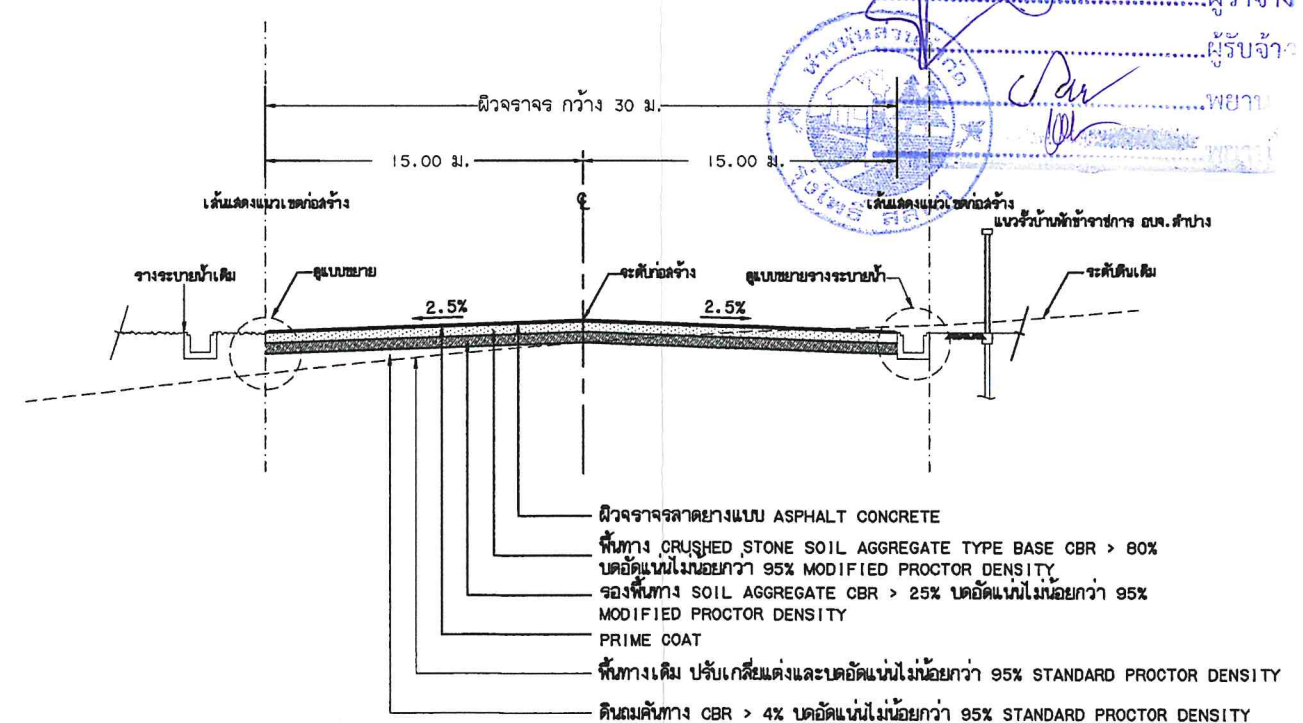
รูปตัด 1



รูปตัด 2



รูปตัด 3



รูปตัด 4

*(Signature)*  
ผู้ว่าจ้าง  
*(Signature)*  
ผู้รับจ้าง  
พยาน  
*(Signature)*





โครงการ  
ก่อสร้างลานจอดรถ ภายในลานล่าอาวณะหนองกระเทียม  
รายละเอียดตามแบบแปลนขององค์การบริหารส่วนจังหวัดลำปาง

ออกแบบ, เขียนแบบ  
นายตฤณ นาคบุตรศรี  
นายช่างโยธาปฏิบัติงาน

วิศวกร  
นายทรงวุฒิ นศรีกุล  
วิศวกรโยธาชำนาญการ

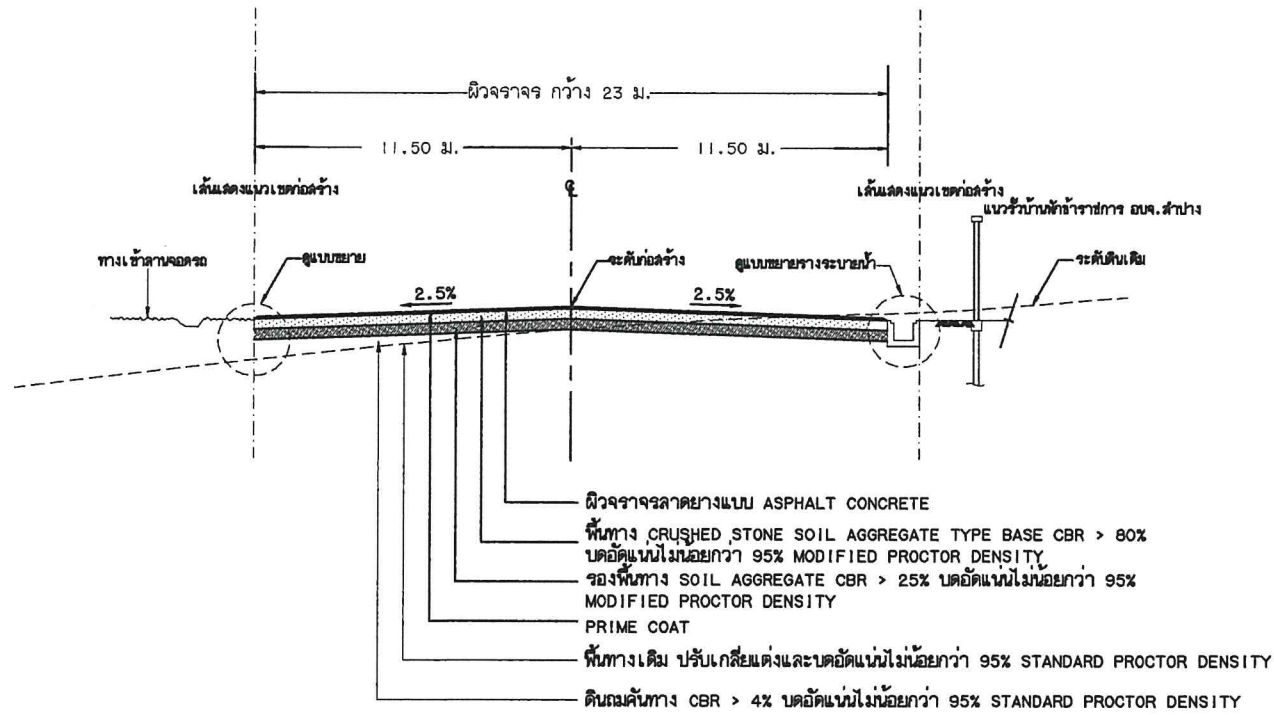
ตรวจ  
นายเฉลิมพล มิ่งเชื้อ  
หัวหน้าฝ่ายล่าอาวณะ

เห็นชอบ  
นายธีรศักดิ์ อรรถมณีกุล  
ผู้อำนวยการกองช่าง

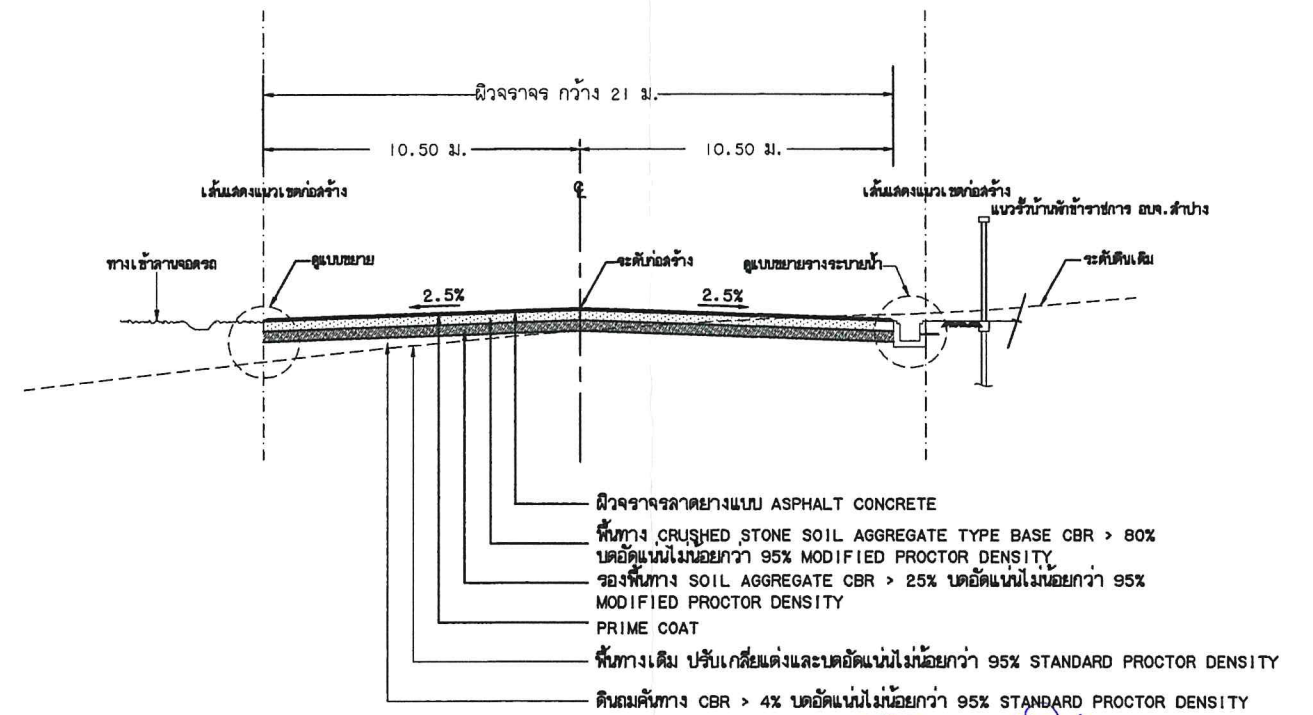
เห็นชอบ  
นางสุพรรณิ สุขสันต์รุ่งเรือง  
รองปลัดองค์การบริหารส่วนจังหวัด จักรยาชการแทน  
ปลัดองค์การบริหารส่วนจังหวัดลำปาง

อนุมัติ  
นางสุพรรณิ สุขสันต์รุ่งเรือง  
รองปลัดองค์การบริหารส่วนจังหวัด จักรยาชการแทน  
ปลัดองค์การบริหารส่วนจังหวัด ปฏิบัติหน้าที่  
นายกองค์การบริหารส่วนจังหวัดลำปาง

แผ่นที่ 3  
จำนวน 5



รูปตัด 5



รูปตัด 6

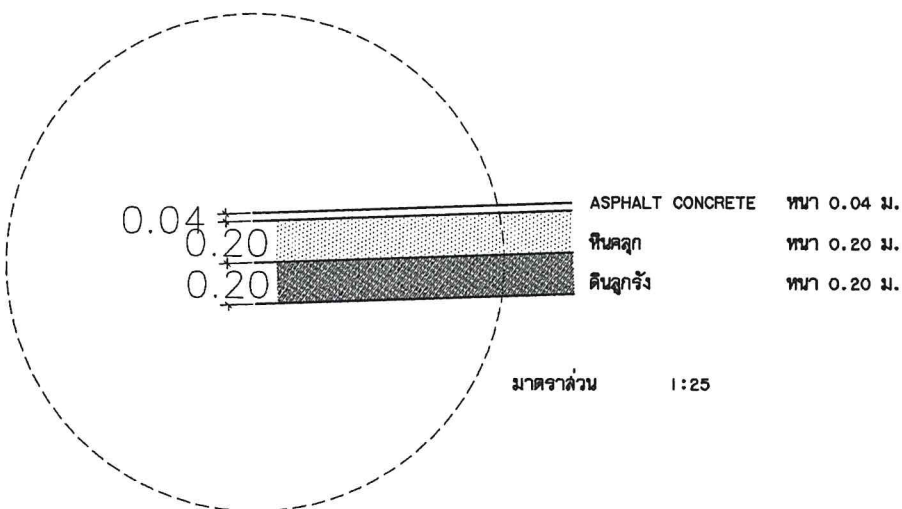
ตารางแนะนำค่าลาดตัดคันทาง (BACK SLOPE) และลาดถมคันทาง (SIDE SLOPE)

ความสูงการตัด หรือ ถม (เมตร)	ดิน		หิน		หินแข็ง	
	ตัด	ถม	ตัด	ถม	ตัด	ถม
0.00 - 3.00	≥2:1	≥2:1	≥1:1	≥1.5:1	≥0.25:1	≥1:1

- อัตราส่วนในตารางเป็น แนวราบ : แนวตั้ง

ตารางแนะนำการออกแบบความหนาของชั้นโครงสร้างทาง (อายุการใช้งาน 7 ปี)

ดินเดิมหรือดินคันทางเดิม (CBR)	ผิว ASPHALT CONCRETE (ชั้นดีเมตร)	ปริมาณจราจร คันต่อวัน (ADT)	วัสดุคัดเลือก (เมตร)	วัสดุรองพื้นทาง (เมตร)	วัสดุพื้นทาง (เมตร)
4%	4	< 500	-	0.20	0.20
	4	1001 - 1750	0.20	0.20	0.20
	5	1751 - 2500	0.20	0.20	0.20
6%	5	2501 - 3500	0.20	0.25	0.25
	4	1001 - 1750	0.10	0.20	0.20
	5	1751 - 2500	0.10	0.20	0.20
8%	5	2501 - 3500	0.10	0.25	0.25
	4	1001 - 1750	-	0.20	0.20
	5	1751 - 2500	-	0.20	0.20



แสดงแบบขยาย

รายการประกอบแบบ

- มิติที่กำหนดเป็น เมตร นอกจากที่ระบุเป็นอย่างอื่น
- คุณสมบัติของวัสดุและวิธีการก่อสร้าง นอกเหนือจากที่ระบุในแบบ ให้เป็นไปตามมาตรฐานงานก่อสร้าง กรมทางหลวงชนบท (มทช.) เฉพาะในส่วนที่เกี่ยวข้อง
- ความหนาชั้นโครงสร้างทางความกว้างผิวจราจรและไหล่ทางตามที่กำหนดในรูปัดแบบก่อสร้าง ให้เหมาะสมกับปริมาณจราจรและสภาพพื้นที่แต่ละสายทาง
- ความลาดคันทางใช้ตามตารางแนะนำหรือตามที่กำหนดในแบบก่อสร้าง
- ในกรณีที่มีการถมหรือการตัดสูงกว่า 3.00 ม. ใช้ค่าแนะนำตามแบบ ถน-501 (ทางที่ถมสูงหรือตัดลึก)

\* อายุการใช้งาน 7-10 ปี

\* ADT คือ ปริมาณการจราจรคันต่อวันเฉลี่ยรวมรถทุกประเภท

หมายเหตุ รายละเอียดอ้างอิงจากแบบมาตรฐานงานทาง สำหรับองค์การปกครองส่วนท้องถิ่น กรมทางหลวงชนบท





โครงการ  
ก่อสร้างลานจอดรถ ภายในวัดป่าอาถรรพะหนองกระเทียม  
รายละเอียดตามแบบแปลนขององค์การบริหารส่วนจังหวัดลำปาง

ออกแบบ, เขียนแบบ

วิศวกร

ตรวจ

เห็นชอบ

เห็นชอบ

อนุมัติ

แผ่นที่ 4

จำนวน 5

นายตฤพล นาคบุตรศรี  
นายช่างโยธาปฏิบัติงาน

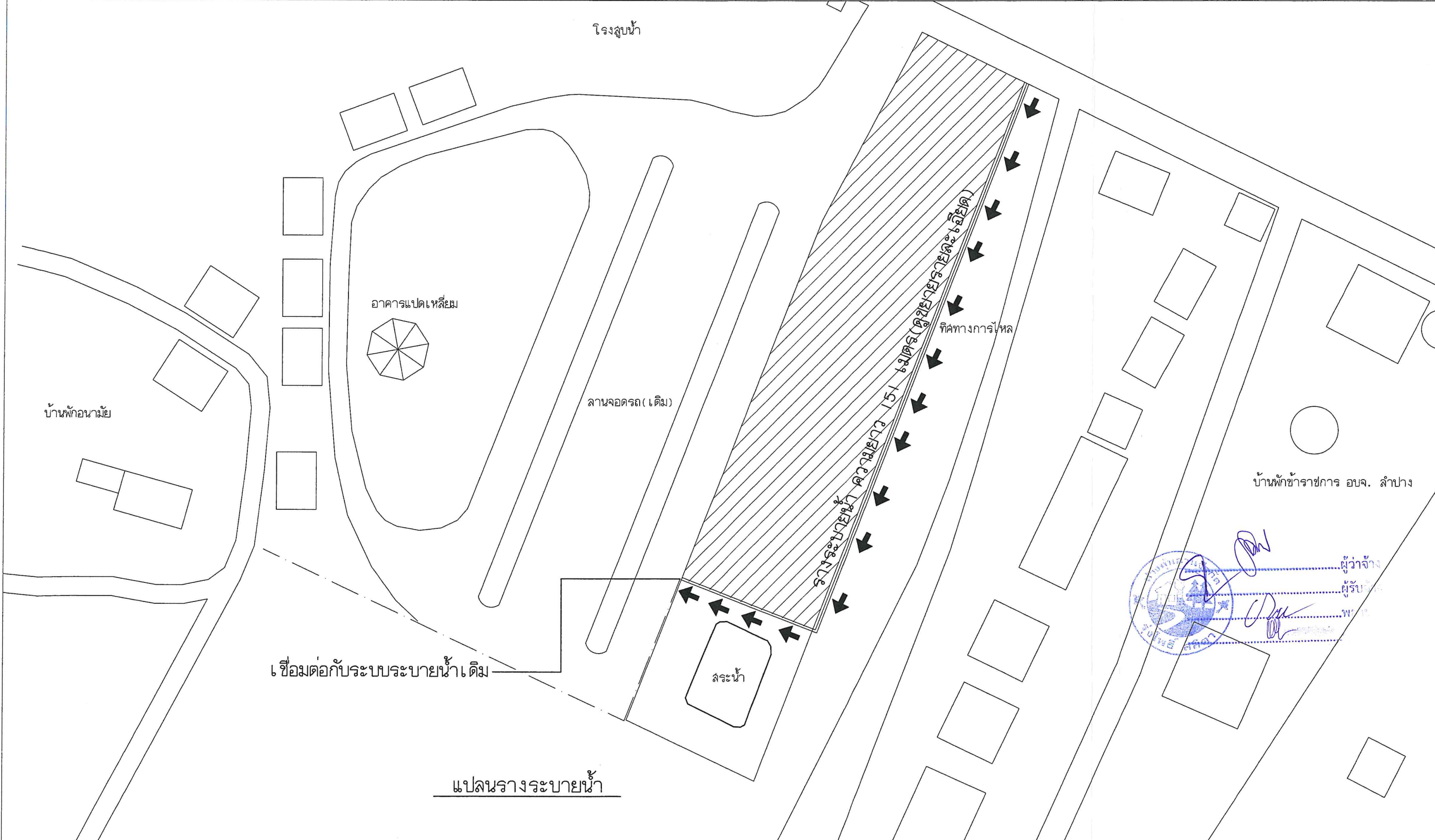
นายทรงวุฒิ นนรงค์กุล  
วิศวกรโยธาชำนาญการ

นายเฉลิมพล มีงเชื้อ  
หัวหน้าฝ่ายอาคารช่าง

นายธีทัต อรรถเมธีกุล  
ผู้อำนวยการกองช่าง

นางสุพรรณิ สุขสันต์รุ่งเรือง  
รองปลัดองค์การบริหารส่วนจังหวัด จักรยาชกาการแทน  
ปลัดองค์การบริหารส่วนจังหวัด ปฏิบัติหน้าที่  
นายกองค์การบริหารส่วนจังหวัดลำปาง

นางสุพรรณิ สุขสันต์รุ่งเรือง  
รองปลัดองค์การบริหารส่วนจังหวัด จักรยาชกาการแทน  
ปลัดองค์การบริหารส่วนจังหวัด ปฏิบัติหน้าที่  
นายกองค์การบริหารส่วนจังหวัดลำปาง



ผู้ว่าจ้าง  
ผู้รับจ้าง  
พยาน







โครงการ  
ก่อสร้างลานจอดรถ ภายในตัวอาคารระยองกระเทียม  
รายละเอียดตามแบบแปลนขององค์การบริหารส่วนจังหวัดลำปาง

ออกแบบ, เขียนแบบ  
นายตฤณ นาคบุตรศรี  
นายช่างโยธาปฏิบัติงาน

วิศวกร  
นายทรงวุฒิ นคั้งกุล  
วิศวกรโยธาชำนาญการ

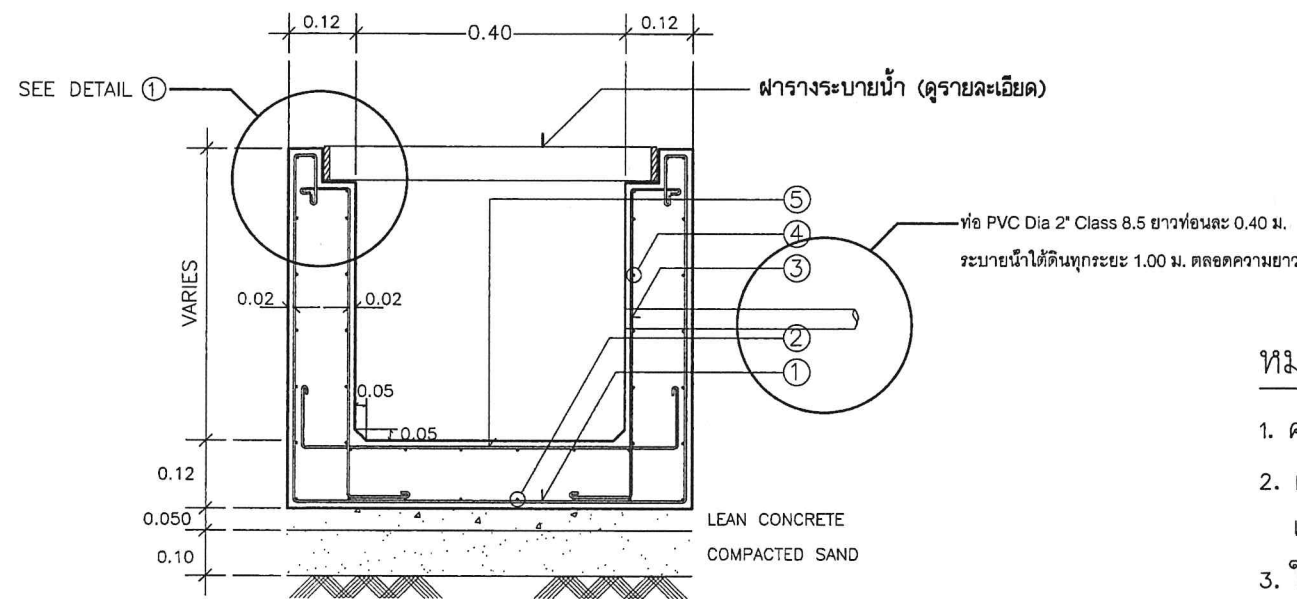
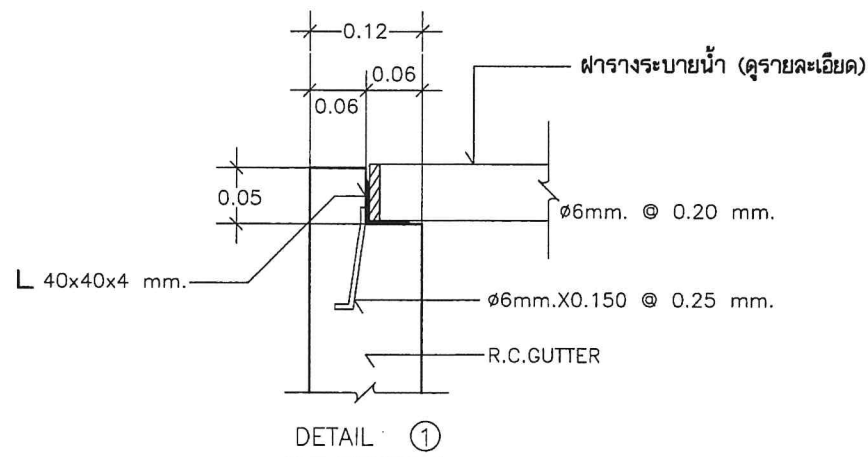
ตรวจ  
นายเฉลิมพล มิ่งเชื้อ  
หัวหน้าฝ่ายอาคารโยธา

เห็นชอบ  
นายธีทัต อรรถมณีกุล  
ผู้อำนวยการกองช่าง

เห็นชอบ  
นางสุพรรณิ สุขสันต์รุ่งเรือง  
รองปลัดองค์การบริหารส่วนจังหวัด รักษาราชการแทน  
ปลัดองค์การบริหารส่วนจังหวัดลำปาง

อนุมัติ  
นางสุพรรณิ สุขสันต์รุ่งเรือง  
รองปลัดองค์การบริหารส่วนจังหวัด รักษาราชการแทน  
ปลัดองค์การบริหารส่วนจังหวัด ปฏิบัติหน้าที่  
นายกองค์การบริหารส่วนจังหวัดลำปาง

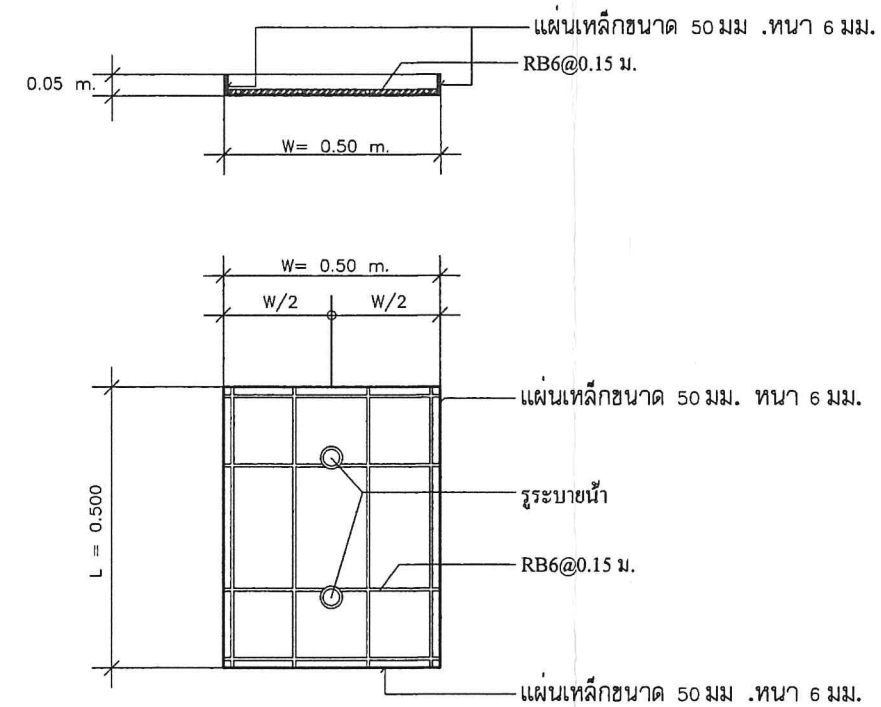
แผ่นที่ 5  
จำนวน 5



รูปตัดตามขวางรางระบายน้ำ  
ไม่ระบุขนาดส่วน

WIDTH OF R.C. GUTTER (M.)	REINFORCING STEEL NO.				
	①	②	③	④	⑤
0.40	๑ 9 @ 0.15	๑ 9 @ 0.25	๑ 9 @ 0.15	๑ 9 @ 0.25	๑ 9 @ 0.25

W/STEEL GRATING OR R.C. COVER  
TABLE OF REINFORCEMENT FOR DRAINAGE GUTTER



รายละเอียดผารางระบายน้ำ  
ไม่ระบุขนาดส่วน

หมายเหตุ

1. ความกว้างและความลึกของรางระบายน้ำสามารถเปลี่ยนแปลงได้โดยให้ถือเอาตามที่ระบุ ในแบบแปลนเป็นหลัก
2. ตำแหน่งในการก่อสร้างสามารถเปลี่ยนแปลงเคลื่อนย้ายได้ตามความเหมาะสมโดยให้ขึ้นอยู่กับดุลยพินิจของผู้ควบคุมงาน แต่ปริมาณงานโดยรวมต้องเท่าเดิม
3. ให้ผู้รับจ้างปรับระดับดินที่ท้องรางระบายน้ำ เพื่อรางระบายน้ำสามารถระบายน้ำได้ และกำหนดจุดเปิดช่อง ให้มีการระบายน้ำออกจากรางน้ำตามความเหมาะสม แต่ทั้งนี้ต้องได้รับความเห็นชอบจากผู้ควบคุมงานด้วย
4. วัสดุที่ใช้ผสมคอนกรีตส่วนผสมของคอนกรีตและเหล็กเสริมคอนกรีตให้ใช้ตามมาตรฐานงานช่าง อบจ.ลำปาง
5. ให้เว้นช่องว่างของรางน้ำกว้าง 1 ซม. ต่อความยาวรางน้ำทุกระยะ 10 ม. แล้วให้ใช้ยางแอสฟัลท์ทาแนวรอยต่อนี้ตลอดแนว
6. คอนกรีตที่ใช้ให้ใช้คอนกรีตตามมาตรฐานงานช่าง อบจ.ลำปาง กำหนดค่าแรงอัดประลัยของแท่งคอนกรีตมาตรฐาน ขนาด 15x15x15 ซม. ที่อายุ 28 วัน ต้องไม่น้อยกว่า 240 กก./ตร.ซม.
7. ในกรณีที่เกิดปัญหาหรือมีการเปลี่ยนแปลงรายละเอียดใด ๆ ให้อยู่ในดุลยพินิจของผู้ควบคุมงานหรือเจ้าของแบบต้นสังกัด
8. มิติต่าง ๆ ให้มีหน่วยเป็นเมตร นอกจากได้ระบุไว้เป็นอย่างอื่น

รายละเอียดงานก่อสร้างรางระบายน้ำ