

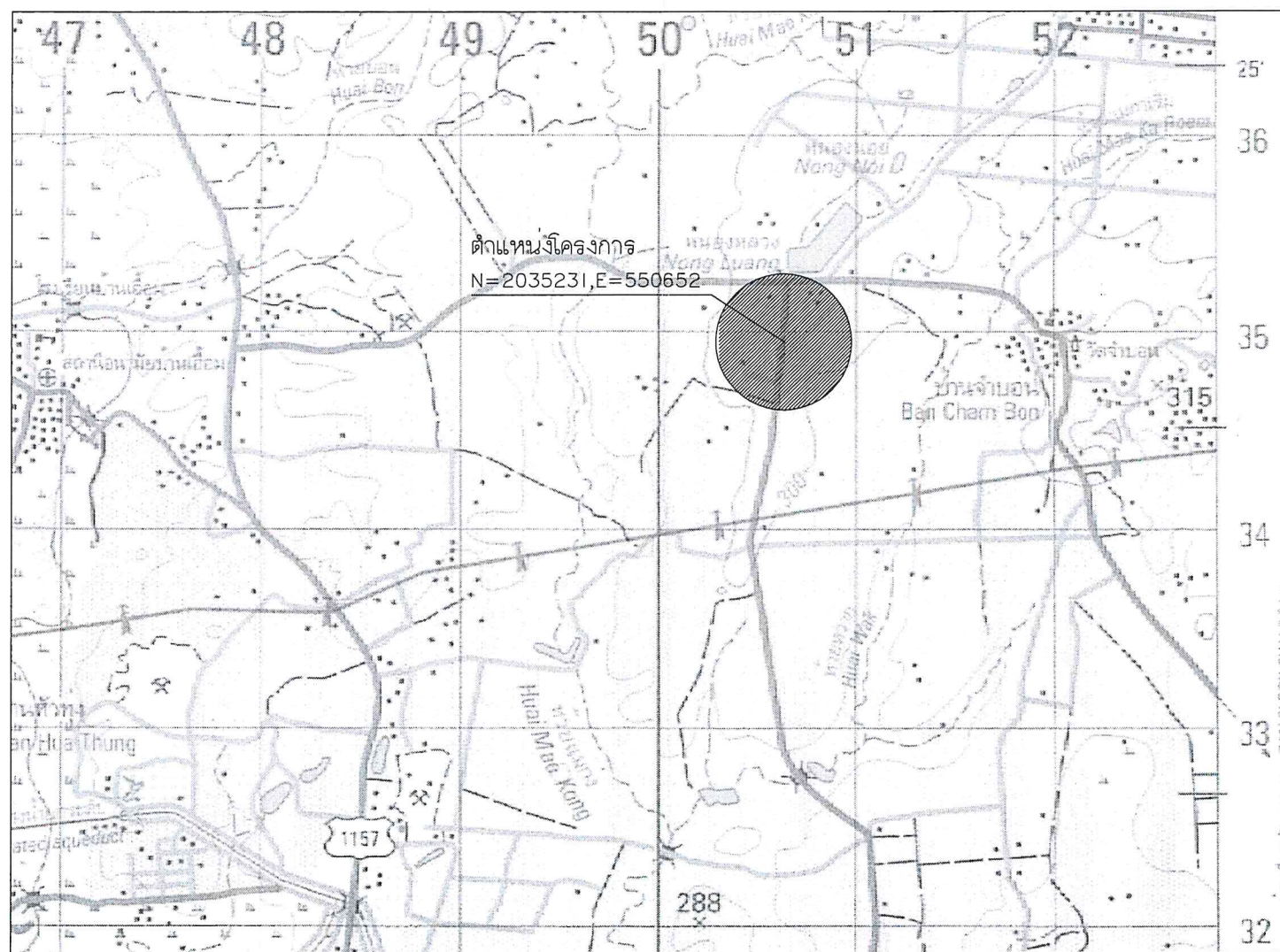


องค์การบริหารส่วนจังหวัดลำปาง
โครงการ

ขยายไหล่ทางหินคลุกบดอัดแน่น ทางหลวงท้องถิ่น ลาย สป.ถ.1-0024 บ้านหนองละคอน - บ้านใหม่จำบอน อำเภอเมืองลำปาง จังหวัดลำปาง

ขนาดผิวจราจรไหล่ทาง กว้างข้างละ 1.00 เมตร ยาว 1,300 เมตร พื้นที่ไม่น้อยกว่า 2,600 ตารางเมตร

รายละเอียดตามแบบแปลนขององค์การบริหารส่วนจังหวัดลำปาง



จุดก่อสร้างโครงการ แผนที่ระวาง 4845 I

(ลงชื่อ)  (นางสุพรรณ สุขันธ์)
 (ลงชื่อ)  (จรัสพร)
 (ลงชื่อ)  (นางอรุณี คุ้มแก้ว)
 (ลงชื่อ)  (นางวาสนา หล้าสมศรี)





โครงการ
ขยายไหล่ทางหินคลุกบดอัดแน่น ทางหลวงท้องถิ่น ลาย ฅ.ถ.1-0024 บ้านหนองละคอน
- บ้านใหม่จำบอน อําเภอเมืองลำปาง จังหวัดลำปาง ขนาดผิวจราจรไหล่ทาง
กว้างข้างละ 1.00 เมตร ยาว 1,300 เมตร พื้นที่ไม่น้อยกว่า 2,600 ตารางเมตร
รายละเอียดตามแบบแปลนขององค์การบริหารลําปาง

กองช่าง
องค์การบริหารลําปาง

สำรวจ
นายอดุลย์ ลายต้นแก้ว
นายอานนท์ เอี่ยมอร่าม

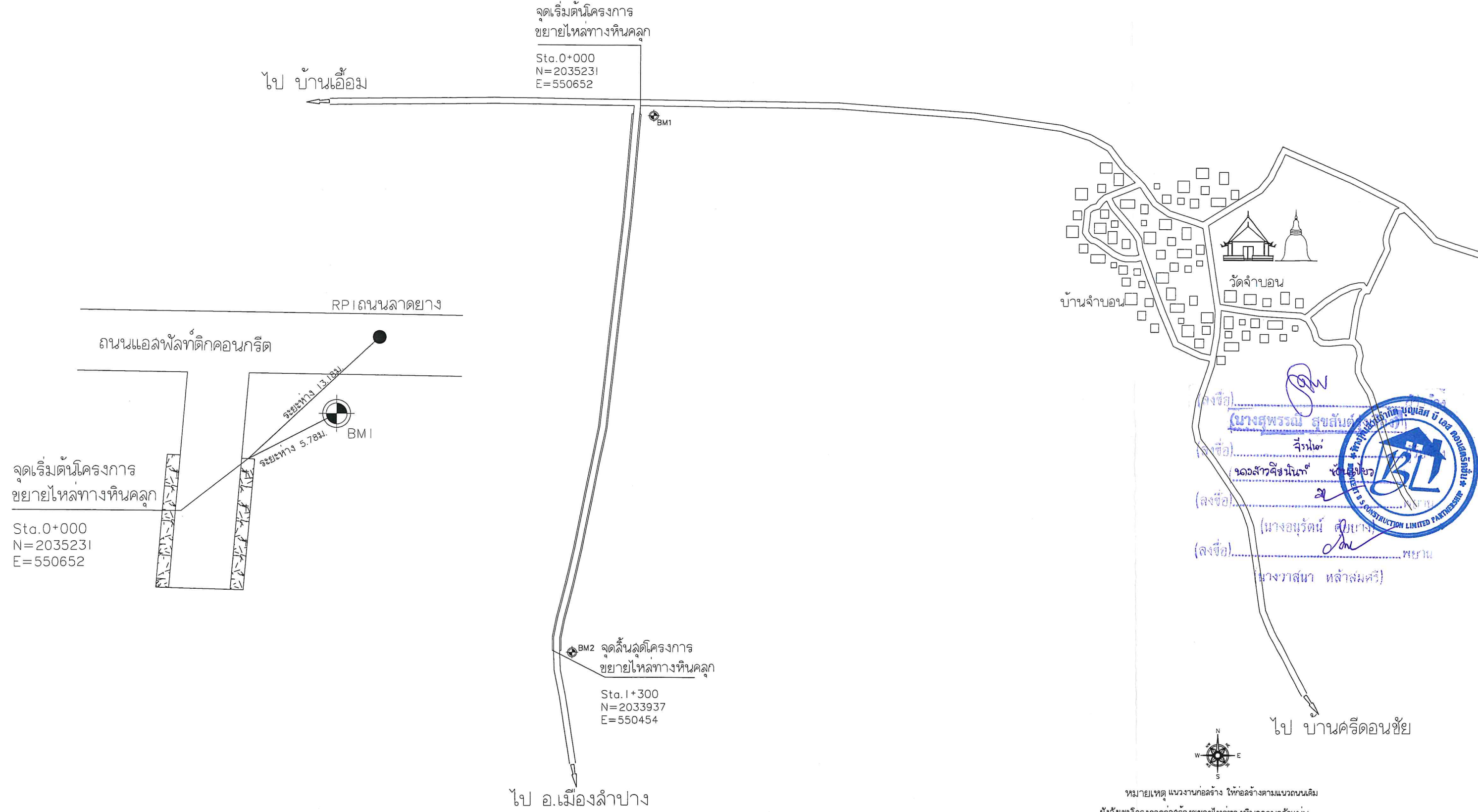
เขียนแบบ/ตัดลอกแบบแปลน
นางลําจารจรพรรณ ไชยโสภา
วิศวกร
นายโชคชัย ศิลปชัย

หน.ฝ่ายสำรวจและออกแบบ
นางลําจารจรพรรณ ครีนวลพุดะ
ผอ.กองช่าง
นายธิต์ ธรรมธีกุล

เห็นชอบ
นางสุพรรณณี ลุขสันต์รุ่งเรือง
รองปลัดองค์การบริหารลําปาง
รักษาการแทนปลัดองค์การบริหารลําปาง

อนุมัติ
นางสุพรรณณี ลุขสันต์รุ่งเรือง
รองปลัดองค์การบริหารลําปาง
รักษาการแทนปลัดองค์การบริหารลําปาง
ปฏิบัติหน้าที่นายกองค์การบริหารลําปาง

แผ่นที่
01
จำนวน
08



(ลงชื่อ) _____
(นางสุพรรณณี ลุขสันต์รุ่งเรือง)
จําป๋อ
รองปลัดองค์การบริหารลําปาง

(ลงชื่อ) _____
(นางอรุณี ศรีเกษม)
พยาน

(ลงชื่อ) _____
(นางวาสนา หล้าสมศรี)





กองช่าง
องค์การบริหารส่วนจังหวัดลำปาง

โครงการ
ขยายไหล่ทางหินคลุกบดอัดแน่น ทางหลวงท้องถิ่น ลาย สป.ถ.1-0024 บ้านหนองละคอน
- บ้านใหม่จำบอน อำเภอเมืองลำปาง จังหวัดลำปาง ขนาดผิวจราจรไหล่ทาง
กว้างข้างละ 1.00 เมตร ยาว 1,300 เมตร พื้นที่ไม่เกินกว่า 2,600 ตารางเมตร
รายละเอียดตามแบบแปลนขององค์การบริหารส่วนจังหวัดลำปาง

สำรวจ
นายอดุลย์ ฉายตันแก้ว
นายอานนท์ เอี่ยมอร่าม

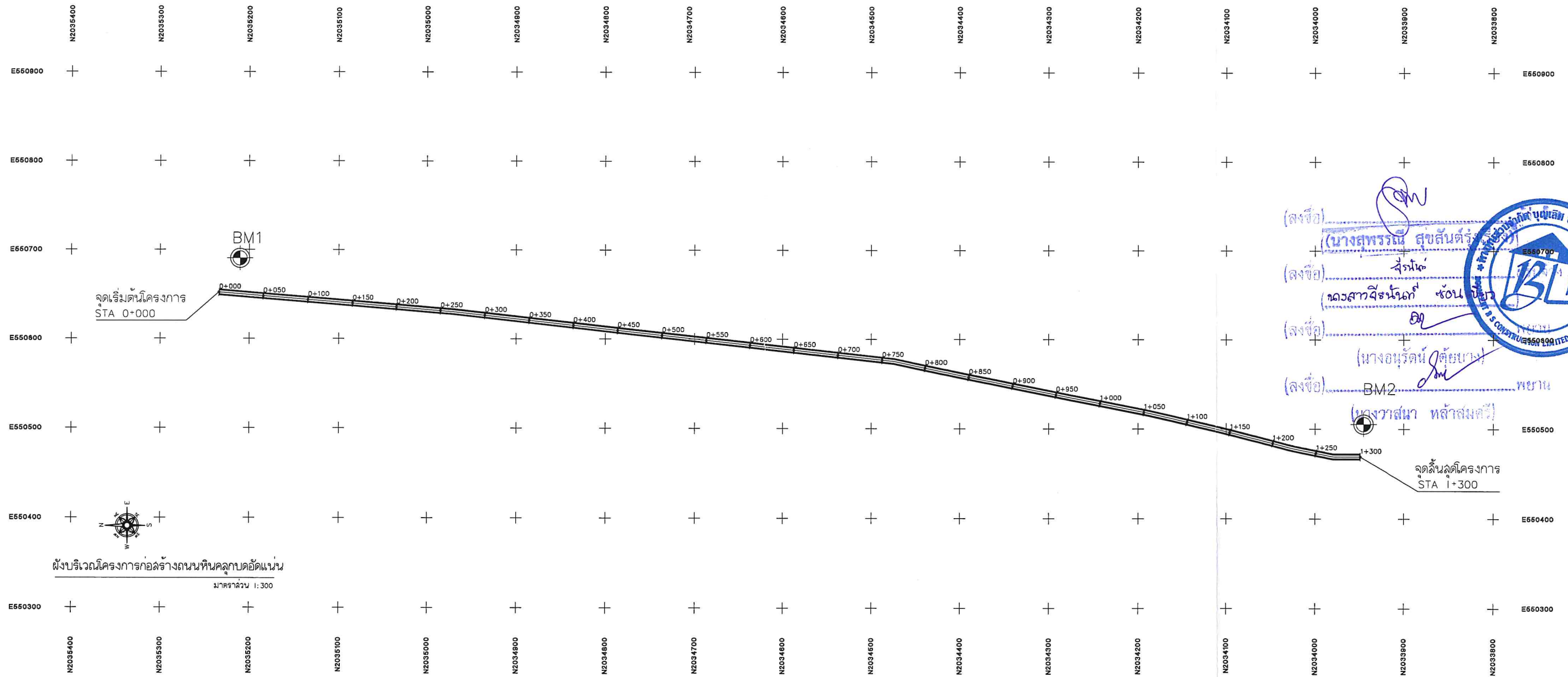
เขียนแบบ/ตัดตกแบบแปลน
นางลาวจิราวรรณ ไชยโลกา
วิศวกร
นายไชยชัย ศิลปชัย

หน้าฝ่ายสำรวจและออกแบบ
นางลาวจิราวรรณ ศรีนิลพุด๊ะ
ผอ.กองช่าง
นายธำมดี ธรรมธิกกุล

เห็นชอบ
นางสุพรรณิณี สุขสันต์รุ่งเรือง
รองปลัดองค์การบริหารส่วนจังหวัด
รักษาการแทนปลัดองค์การบริหารส่วนจังหวัดลำปาง

อนุมัติ
นางสุพรรณิณี สุขสันต์รุ่งเรือง
รองปลัดองค์การบริหารส่วนจังหวัด
รักษาการแทนปลัดองค์การบริหารส่วนจังหวัด
ปฏิบัติหน้าที่นายกองค์การบริหารส่วนจังหวัดลำปาง

แผ่นที่
02
จำนวน
08



(ลงชื่อ) _____
(นางสุพรรณิณี สุขสันต์รุ่งเรือง)
(ลงชื่อ) _____
(นางลาวจิราวรรณ ไชยโลกา)
(ลงชื่อ) _____
(นางอานนท์ เอี่ยมอร่าม)
(ลงชื่อ) _____
พยาน
(นางวราสนา ทวีทรัพย์)





โครงการ

ขยายไหล่ทางหินคลุกบดอัดแน่น ทางหลวงท้องถิ่น ลาย สป.ถ.1-0024 บ้านหนองละคอน - บ้านใหม่เจ้าบอน อำเภอเมืองลำปาง จังหวัดลำปาง ขนาดผิวจราจรไหล่ทางกว้างข้างละ 1.00 เมตร ยาว 1,300 เมตร พื้นที่ไม่น้อยกว่า 2,600 ตารางเมตร รายละเอียดตามแบบแปลนขององค์การบริหารลำนจังหวัดลำปาง

กองช่าง
องค์การบริหารลำนจังหวัดลำปาง

สำรวจ

นายอดุลย์ ล้ายคุ้มแก้ว
นายอานนท์ เอี่ยมอร่าม

เขียนแบบ/คัดลอกแบบแปลน

นางสาวจิราวรรณ ไชยโยภา
วิศวกร
นายโชคชัย ศิลปชัย

ทน.ฝ่ายสำรวจและออกแบบ

นางสาวจิราพรรณ ครีนิวัฒน์
ผอ.กองช่าง
นายธิต ธรรมธีกุล

เห็นชอบ

นางสุพรรณิ ลุขสันต์รุ่งเรือง
รองปลัดองค์การบริหารลำนจังหวัด
รักษาการแทนปลัดองค์การบริหารลำนจังหวัดลำปาง

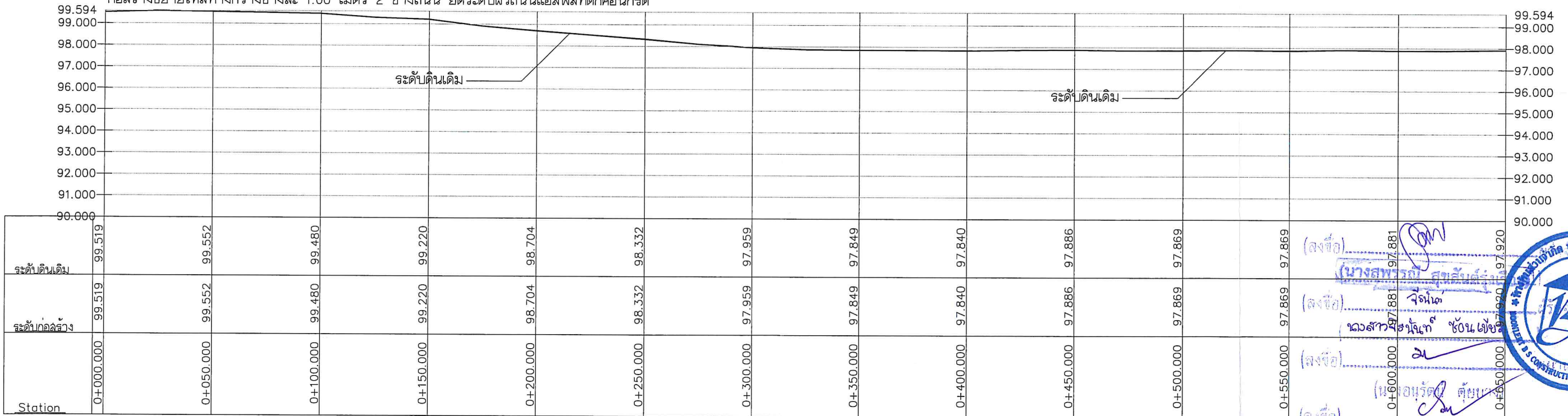
อนุมัติ

นางสุพรรณิ ลุขสันต์รุ่งเรือง
รองปลัดองค์การบริหารลำนจังหวัด
รักษาการแทนปลัดองค์การบริหารลำนจังหวัด
ปฏิบัติหน้าที่นายกองค์การบริหารลำนจังหวัดลำปาง

แผ่นที่

03
จำนวน
08

ก่อสร้างขยายไหล่ทางกว้างข้างละ 1.00 เมตร 2 ข้างถนน ยึดระดับผิวถนนแอลพีเอทติกคอนกรีต



(ลงชื่อ) ...
(นางสาวสุพรรณิ ลุขสันต์รุ่งเรือง)
(ลงชื่อ) ...
(นางสาวจิราพรรณ ครีนิวัฒน์)
(ลงชื่อ) ...
(นางสุพรรณิ ลุขสันต์รุ่งเรือง)
(ลงชื่อ) ...
(นางสาวสุพรรณิ ลุขสันต์รุ่งเรือง)



(นางวาสนา หล้าสมศรี) พยาน



กองช่าง
องค์การบริหารส่วนจังหวัดลำปาง

โครงการ
ขยายไหล่ทางหินคลุกบดอัดแน่น ทางหลวงท้องถิ่น ลาย สป.ถ.1-0024 บ้านหนองละคอน
- บ้านใหม่จำบอน อำเภอเมืองลำปาง จังหวัดลำปาง ขนาดผิวจราจรไหล่ทาง
กว้างข้างละ 1.00 เมตร ยาว 1,300 เมตร พื้นที่ไม่น้อยกว่า 2,600 ตารางเมตร
รายละเอียดตามแบบแปลนขององค์การบริหารส่วนจังหวัดลำปาง

สำรวจ
นายอดุลย์ ล้ายคุ้มแก้ว
นายอานนท์ เอี่ยมอร่าม

เขียนแบบ/คิดลัทธิแบบแปลน
นางสาวจิราวรรณ ไชยโยภา
วิศวกร
นายโชคชัย ศิลปชัย

หน้าฝ่ายสำรวจและออกแบบ
นางสาวจิราวรรณ ศรีนวลพุด๊ะ
ผอ.กองช่าง
นายธีทัต ธรรมธัญกุล

เห็นชอบ
นางสุพรรณิ ลุขสันต์รุ่งเรือง
รองปลัดองค์การบริหารส่วนจังหวัด
รักษาราชการแทนปลัดองค์การบริหารส่วนจังหวัดลำปาง

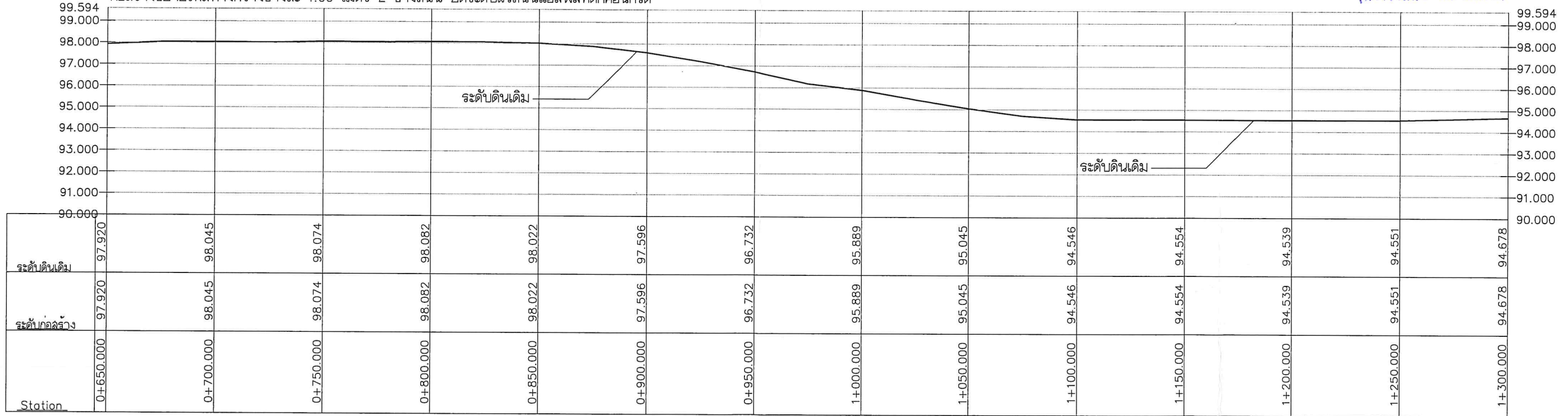
อนุมัติ
นางสุพรรณิ ลุขสันต์รุ่งเรือง
รองปลัดองค์การบริหารส่วนจังหวัด
รักษาราชการแทนปลัดองค์การบริหารส่วนจังหวัด
ปฏิบัติหน้าที่นายกององค์การบริหารส่วนจังหวัดลำปาง

แผ่นที่
04
จำนวน
08

(ลงชื่อ)
(นางสุพรรณิ ลุขสันต์รุ่งเรือง)
(ลงชื่อ)
(จอสภาจิรพันธ์ ขันแก้ว)
(ลงชื่อ)
(นางอรรณี ตัญญา)
(ลงชื่อ) พยาน
(นางवासนา หล้าสมศรี)



ก่อสร้างขยายไหล่ทางกว้างข้างละ 1.00 เมตร 2 ข้างถนน ยึดระดับผิวถนนแอสฟัลท์ติกคอนกรีต





กองช่าง
องค์การบริหารลุ่มจังหวัดลำปาง

โครงการ

ขยายไหล่ทางหินคลุกบดอัดแน่น ทางหลวงท้องถิ่น ลาย สป.ถ.1-0024 บ้านหนองละคอน
- บ้านใหม่จำบอน อำเภอเมืองลำปาง จังหวัดลำปาง ขนาดผิวจราจรไหล่ทาง
กว้างข้างละ 1.00 เมตร ยาว 1,300 เมตร พื้นที่ไม่น้อยกว่า 2,600 ตารางเมตร
รายละเอียดตามแบบแปลนขององค์การบริหารลุ่มจังหวัดลำปาง

สำรวจ

นายอดุลย์ ลายคุ้มแก้ว

นายอานนท์ เอี่ยมอร่าม

เขียนแบบ/ตัดลวดแบบแปลน

นางสาวจิราพรชน ไชยโลกา
วิศวกร

นายไชยชัย ศิลปชัย

ทน.ฝ่ายสำรวจและออกแบบ

นางสาวจิราพรชน ครีนวนพุดะ
ผอ.กองช่าง

นายอิทธิต ธรรมธัญกุล

เห็นชอบ

นางสาวจิราพรชน ลูขลิบลุ่งเรือง
รองปลัดองค์การบริหารลุ่มจังหวัด
รักษาการแทนปลัดองค์การบริหารลุ่มจังหวัดลำปาง

อนุมัติ

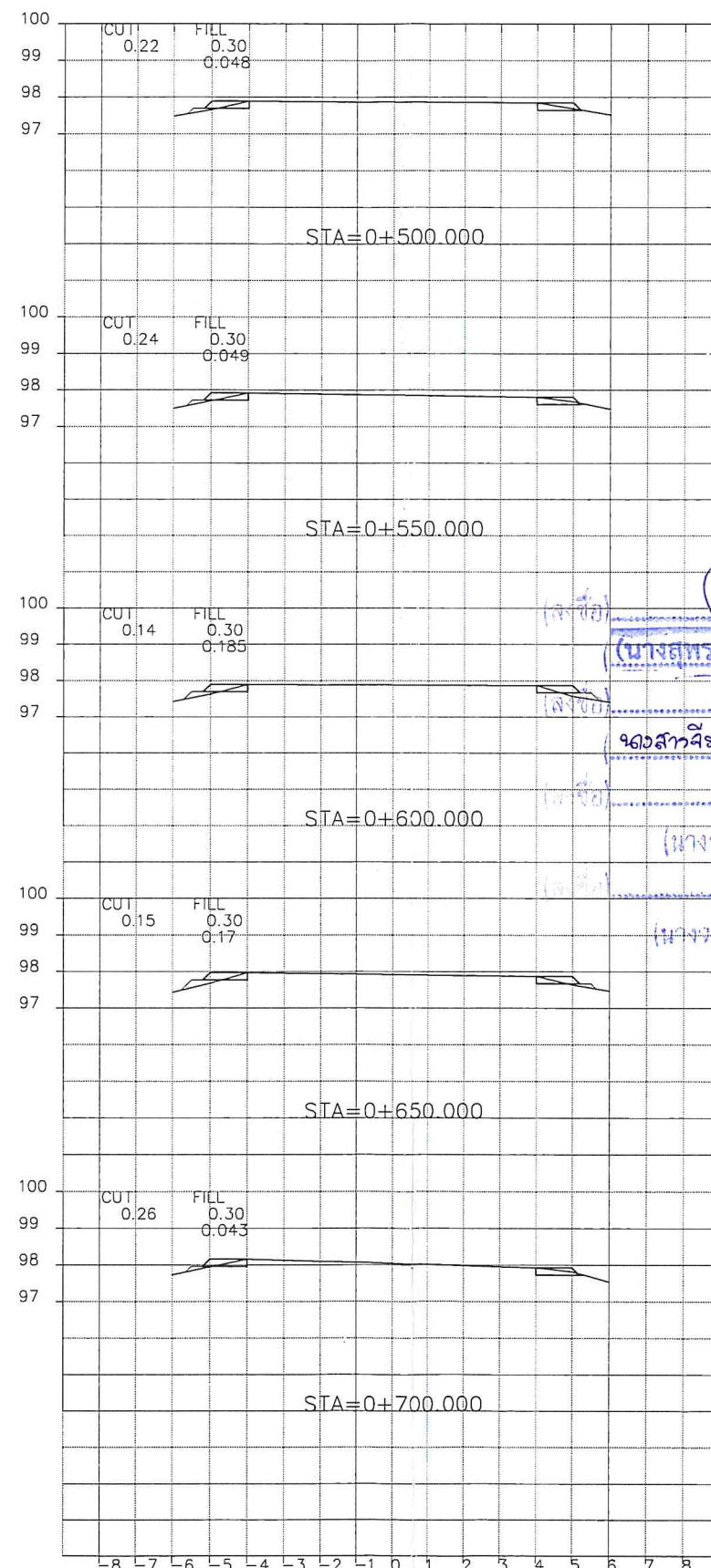
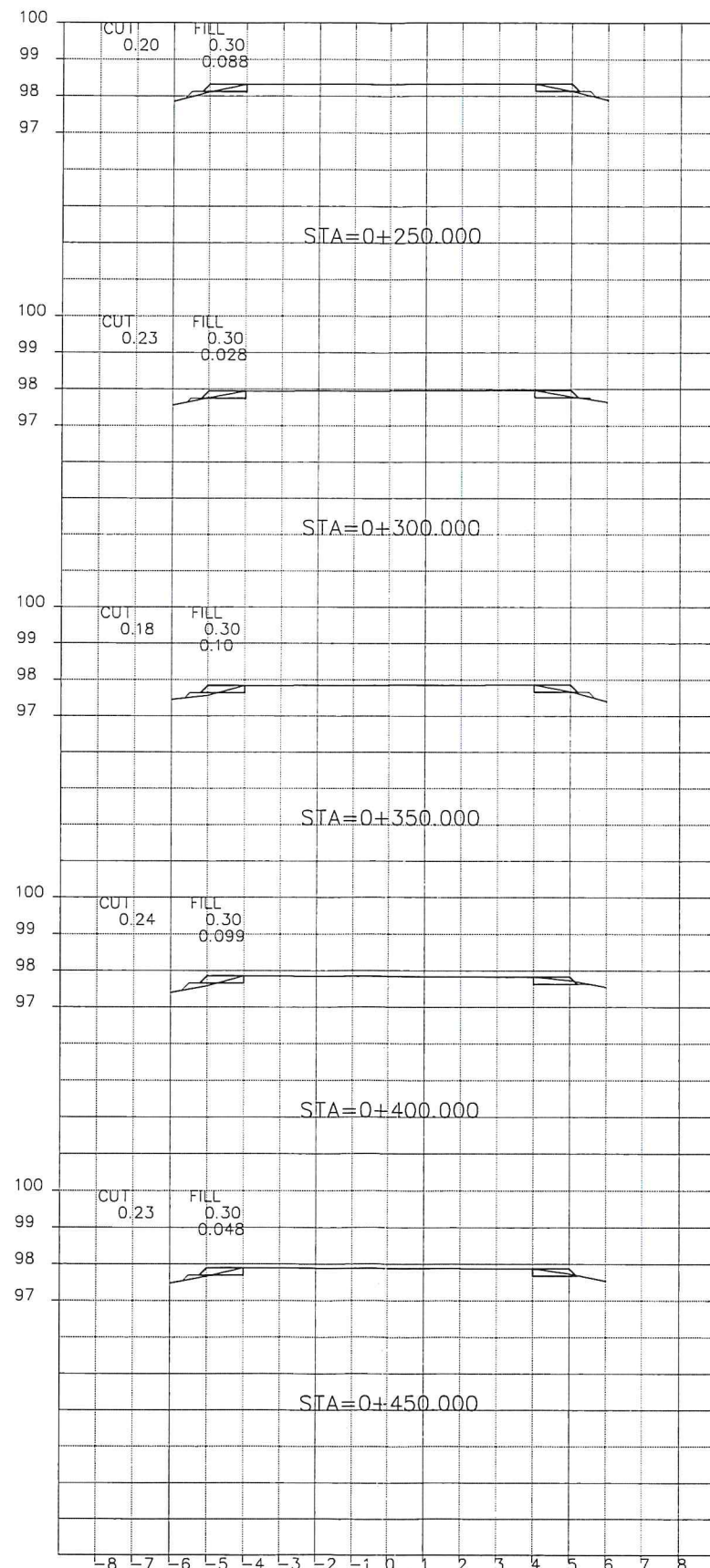
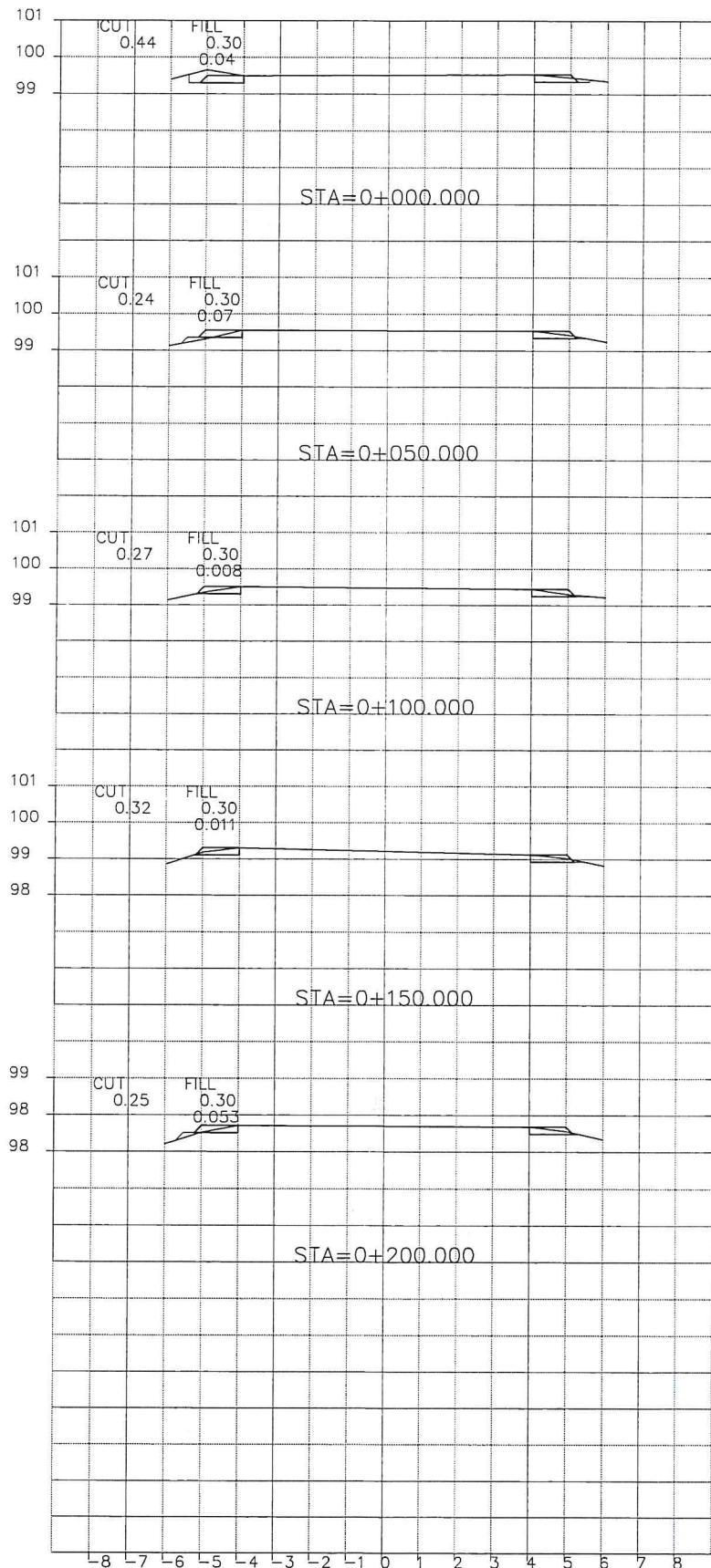
นางสาวจิราพรชน ลูขลิบลุ่งเรือง
รองปลัดองค์การบริหารลุ่มจังหวัด
รักษาการแทนปลัดองค์การบริหารลุ่มจังหวัด
ปฏิบัติหน้าที่นายกององค์การบริหารลุ่มจังหวัดลำปาง

แผ่นที่

05

จำนวน

08



(นางสาวจิราพรชน ลูขลิบลุ่งเรือง)
จรรยาบรรณ
9603443181
๑๙
(นางอรรณีรัตน์ อธิบาย)
(นางจรัสณา หล้าจมนศิริ)
พยาน



โครงการ

ขยายไหล่ทางหินคลุกบดอัดแน่น ทางหลวงท้องถิ่น ลาย สป.ถ.1-0024 บ้านหนองละคอน - บ้านใหม่เจ้าบอน อำเภอเมืองลําปาง จังหวัดลําปาง ขนาดผิวจราจรไหล่ทาง กว้างข้างละ 1.00 เมตร ยาว 1,300 เมตร พื้นที่ไม่น้อยกว่า 2,600 ตารางเมตร รายละเอียดตามแบบแปลนขององค์การบริหารลําปาง

กองช่าง
องค์การบริหารลําปาง

ลําตรวจ

[Signature]
นายอดุลย์ ลายต้นแก้ว
[Signature]
นายอานนท์ เอี่ยมอร่าม

เขียนแบบ/คัดลอกแบบแปลน

[Signature]
นางลําพริพรรณ ไชยโลกา
วิศวกร
[Signature]
นายไชยชัย ศิลปชัย

หน้าฝ่ายลําตรวจและออกแบบ

[Signature]
นางลําพริพรรณ ศรีนวลพุฒะ
ผอ.กองช่าง
[Signature]
นายธีรศักดิ์ อรรถมณีกุล

เห็นชอบ

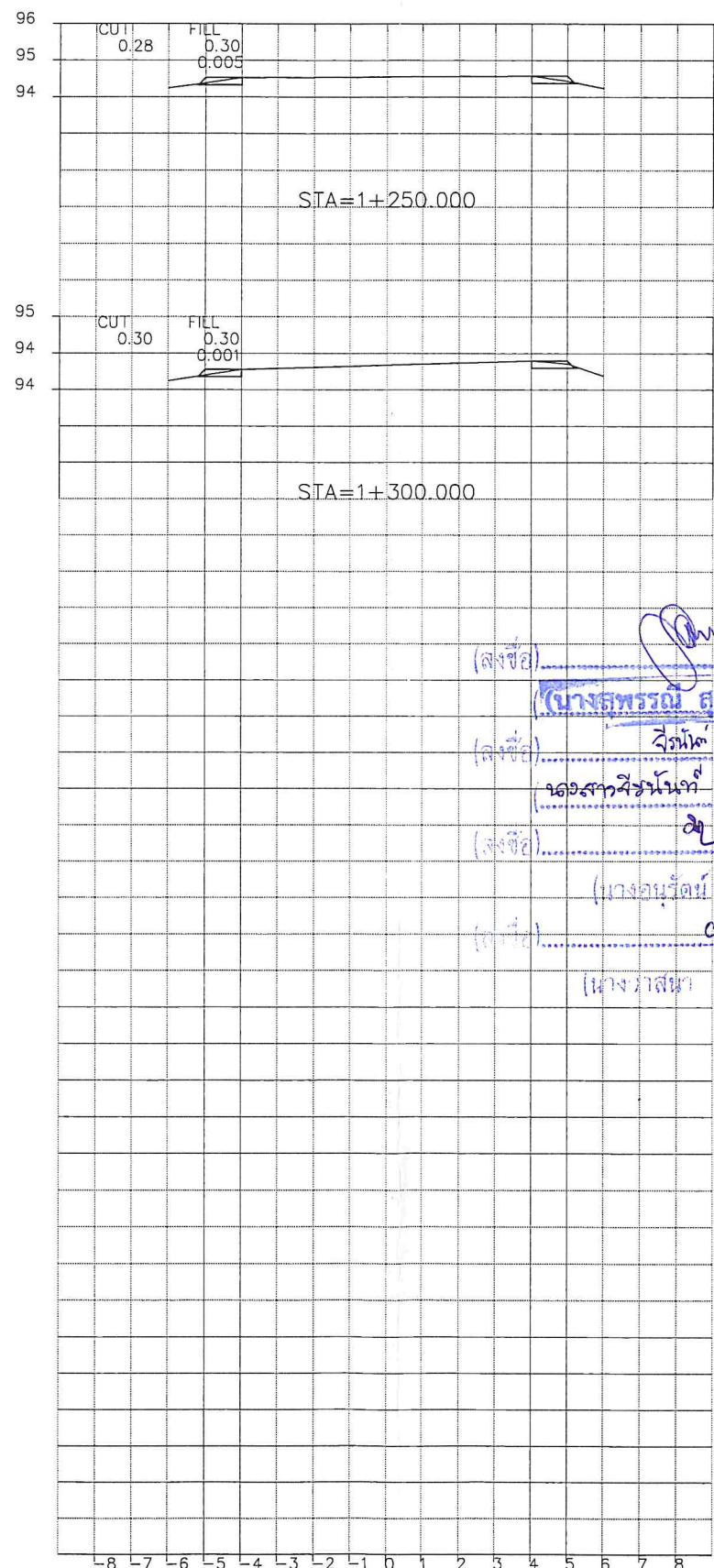
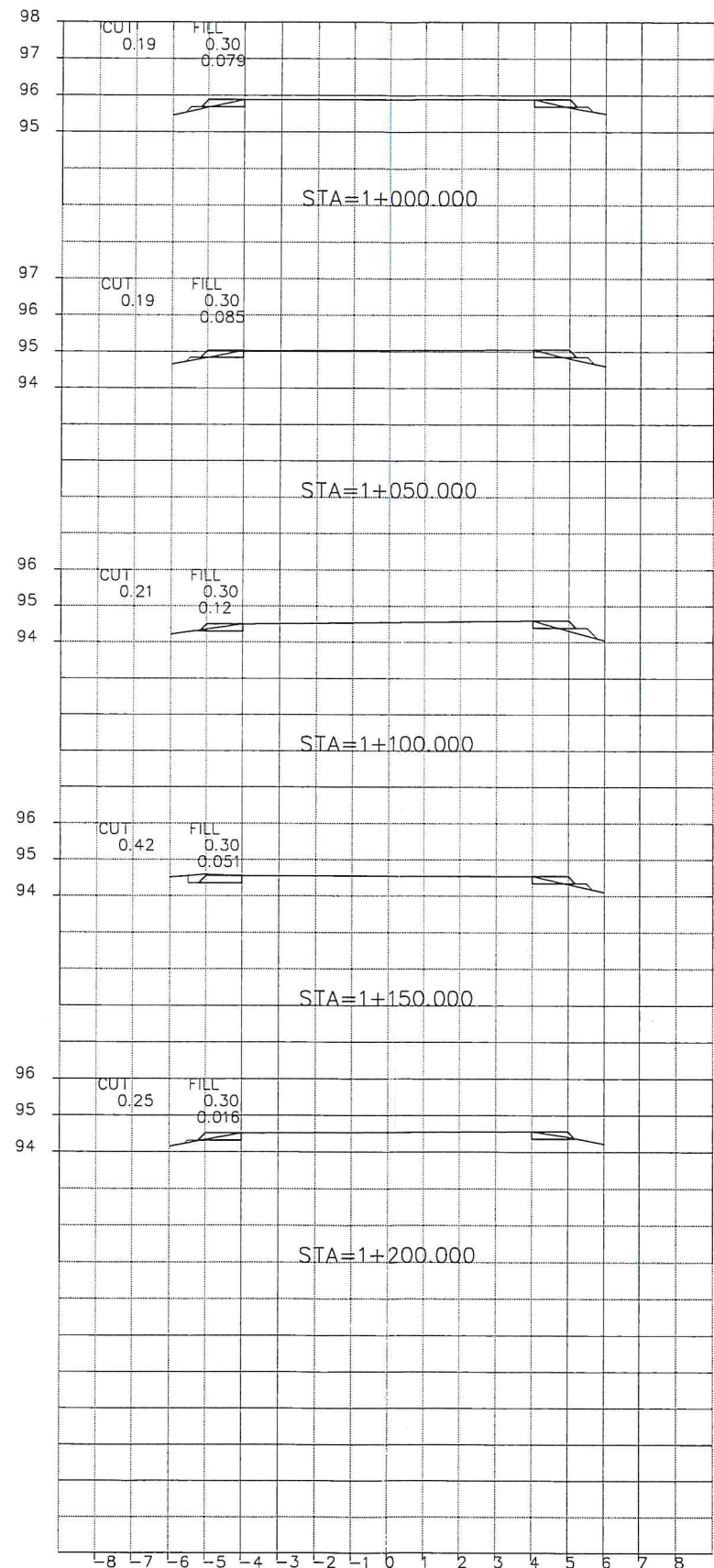
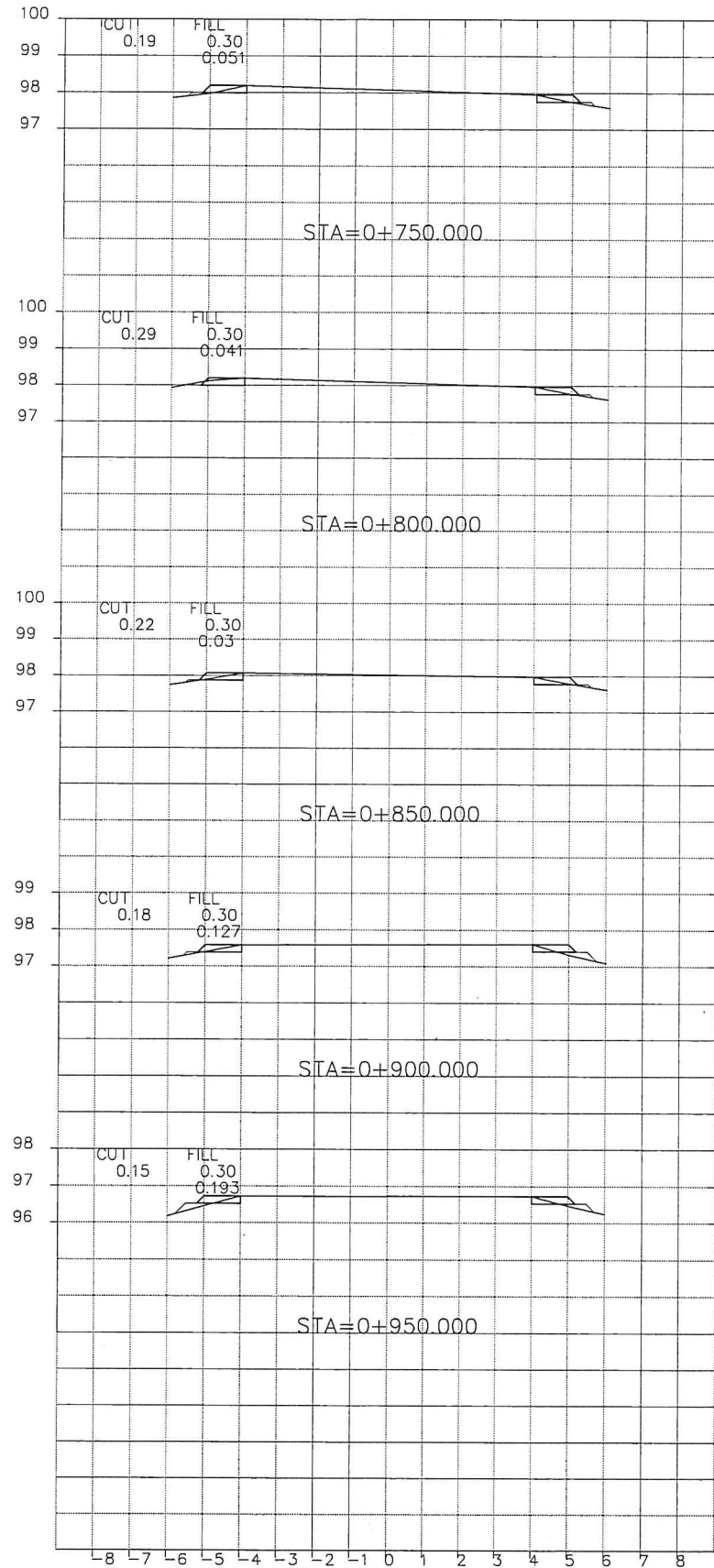
[Signature]
นางลําพริพรรณ ลุขสินธุ์เรือง
รองปลัดองค์การบริหารลําปาง
รักษาราชการแทนปลัดองค์การบริหารลําปาง

อนุมัติ

[Signature]
นางลําพริพรรณ ลุขสินธุ์เรือง
รองปลัดองค์การบริหารลําปาง
รักษาราชการแทนปลัดองค์การบริหารลําปาง
ปฏิบัติหน้าที่นายกองค์การบริหารลําปาง

แผ่นที่

06
จำนวน
08



(ลงชื่อ) *[Signature]*
(นางลําพริพรรณ ลุขสินธุ์เรือง)
(ลงชื่อ) *[Signature]*
(นางสาวสิริภรณ์ ช่อนไชย)
(ลงชื่อ) *[Signature]*
(นางอณูรัตน์ สุขภาพ)
(ลงชื่อ) *[Signature]*
(นางภาสกา ตาล่าพันธ์)

BL
BL CONSTRUCTION LIMITED PARTNERSHIP



โครงการ
ขยายไหล่ทางหินคลุกบดอัดแน่น ทางหลวงท้องถิ่น ลาย สป.ถ.1-0024 บ้านหนองละคอน
- บ้านใหม่ลำบอน อำเภอเมืองลำปาง จังหวัดลำปาง ขนาดผิวจราจรไหล่ทาง
กว้างข้างละ 1.00 เมตร ยาว 1,300 เมตร พื้นที่ไม่น้อยกว่า 2,600 ตารางเมตร
รายละเอียดตามแบบแปลนขององค์การบริหารล่วนจังหวัดลำปาง

สำรวจ
นายอดุลย์ ลายต้นแก้ว
นายอานนท์ เอี่ยมอร่าม

เขียนแบบ/ตัดออกแบบแปลน
นางสาวจิราวรรณ ไชยโลกา
วิศวกร
นายโชคชัย ศิลปชัย

หน.ฝ่ายสำรวจและออกแบบ
นางสาวจิราวรรณ ศรีนวลพุดตะ
ผอ.กองช่าง
นายธีรศักดิ์ ธรรมมิกุล

เห็นชอบ
นางสุพรรณิ ลุขสันต์รุ่งเรือง
รองปลัดองค์การบริหารล่วนจังหวัด
รักษาการแทนปลัดองค์การบริหารล่วนจังหวัดลำปาง

อนุมัติ
นางสุพรรณิ ลุขสันต์รุ่งเรือง
รองปลัดองค์การบริหารล่วนจังหวัด
รักษาการแทนปลัดองค์การบริหารล่วนจังหวัด
ปฏิบัติหน้าที่นายกององค์การบริหารล่วนจังหวัดลำปาง

แผนที่
07
จำนวน
08

ลถ.-มถ.-002 มาตรฐานวัสดุรองพื้นทาง (Subbase)

ตารางมวลคละผ่านตะแกรงของวัสดุรองพื้นทาง(Subbase)

วัสดุรองพื้นทาง หมายถึงวัสดุลูกรังหรือมวลรวมดิน(Soil Aggregate)ซึ่งนำมาเสริมบนชั้นคันทาง
หรือใช้เป็นชั้นพื้นทางของถนนชนิดที่มีผิวจราจรเป็นลูกรัง

ขนาดของตะแกรง มาตรฐาน	น้ำหนักรที่ผ่านตะแกรงมีค่าเป็นร้อยละ				
	ชนิด ก.	ชนิด ข.	ชนิด ค.	ชนิด ง.	ชนิด จ.
2"	100	100	-	-	-
1"	-	75-95	100	100	-
3/8"	30-65	40-75	50-85	60-100	100
เบอร์ 4	25-55	30-60	35-65	50-85	55-100
เบอร์ 10	15-40	20-45	25-50	40-70	40-100
เบอร์ 40	8-20	15-30	15-30	25-45	20-50
เบอร์ 200	2-8	5-20	5-15	5-20	6-20

คุณสมบัติ

1. เป็นวัสดุประกอบด้วยเม็ดแข็ง ทนทานและมีวัสดุเชื่อมประสานที่ดีผสมอยู่
2. ปราศจากก้อนดินเหนียว(Clay Lump Shale) รากไม้ หรือวัสดุอื่น ๆ
3. ขนาดวัสดุใหญ่ต้องไม่โตกว่า 5 เซนติเมตร
4. ค่าขีดเหลว (Liquid Limit) ไม่มากกว่าร้อยละ 35
5. ค่าดัชนีความเป็นพลาสติก (Plasticity Index) ไม่มากกว่าร้อยละ 11
6. ค่าจำนวนล่วนร้อยละของความสึกหรอ (Percentage of wear) ไม่มากกว่า 60
7. มีมวลคละผ่านตะแกรง แล่ดงดังตาราง

(ลงชื่อ)
(นางสุพรรณิ ลุขสันต์รุ่งเรือง)
(ลงชื่อ)
(นางสาวจิราวรรณ ไชยโลกา)
(ลงชื่อ)
(นายธีรศักดิ์ ธรรมมิกุล)

ลถ.-มถ.-003 มาตรฐานวัสดุพื้นทาง (Base)

ตารางมวลคละผ่านตะแกรงของวัสดุพื้นทาง(Base)

วัสดุพื้นทาง หมายถึง วัสดุหินคลุก(หินโม) หรือกรวดคลุก(กรวดโม)
ซึ่งมีขนาดคละกั้นลุ่ม้าเลมอจากใหญ่ไปหาเล็กนำมาเสริมบนชั้นรองพื้นทางหรือชั้นคันทาง

ขนาดของตะแกรง มาตรฐาน	น้ำหนักรที่ผ่านตะแกรงมีค่าเป็นร้อยละ				
	ชนิด ก.	ชนิด ข.	ชนิด ค.	ชนิด ง.	ชนิด จ.
2"	100	100	-	-	-
1"	-	75-95	100	100	-
3/8"	30-65	40-75	50-85	60-100	100
เบอร์ 4	25-55	30-60	35-65	50-85	55-100
เบอร์ 10	15-40	20-45	25-50	40-70	40-100
เบอร์ 40	8-20	15-30	15-30	25-45	20-50
เบอร์ 200	2-8	5-20	5-15	5-20	6-20

คุณสมบัติ

1. ปราศจากก้อนดินเหนียว(Clay Lump Shale) รากไม้ หรือวัสดุอื่น ๆ
2. มีอัตราล่วนมวลคละลุ่ม้าเลมอประกอบด้วยล่วนหยาบและล่วนละเอียด
3. ล่วนหยาบต้องเป็นหินโมหรือกรวดโม
4. ล่วนละเอียดเป็นวัสดุชนิดเดียวกับล่วนหยาบในบางกรณีอาจใช้ทรายละเอียดแทนได้
5. ค่าขีดเหลว (Liquid Limit) ไม่มากกว่าร้อยละ 25
6. ค่าดัชนีความเป็นพลาสติก (Plasticity Index) ไม่มากกว่าร้อยละ 11
7. ค่าจำนวนล่วนร้อยละของความสึกหรอ (Percentage of wear) ไม่มากกว่า 60
8. มีมวลคละผ่านตะแกรง แล่ดงดังตาราง





โครงการ
ขยายไหล่ทางหินคลุกบดอัดแน่น ทางหลวงท้องถิ่น สาย สป.ถ.1-0024 บ้านหนองละคอน
- บ้านใหม่จำบอน อำเภอเมืองลำปาง จังหวัดลำปาง ขนาดผิวจราจรไหล่ทาง
กว้างข้างละ 1.00 เมตร ยาว 1,300 เมตร พื้นที่ไม่น้อยกว่า 2,600 ตารางเมตร
รายละเอียดตามแบบแปลนขององค์การบริหารส่วนจังหวัดลำปาง

กองช่าง
องค์การบริหารส่วนจังหวัดลำปาง

สำรวจ
นายอดุลย์ ล้ายต้นแก้ว
นายอานนท์ เอี่ยมอร่าม

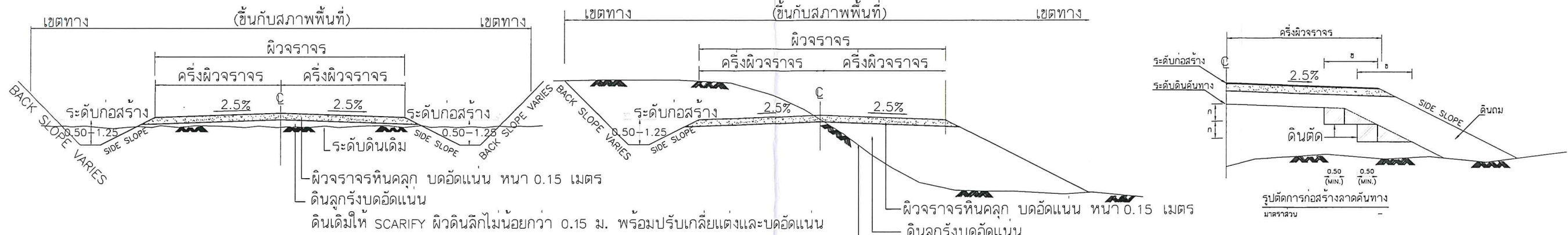
เขียนแบบ/คัดลอกแบบแปลน
นางสาวจิราวรรณ ไชยโสภา
วิศวกร
นายโชคชัย ศิลปชัย

หน้าฝ่ายสำรวจและออกแบบ
นางสาวจิรพรสน ศรีนวลพุด๊ะ
ผอ.กองช่าง
นายธำมดี ธรรมธิกุล

เห็นชอบ
นางสุพรรณิ สุขสันต์รุ่งเรือง
รองปลัดองค์การบริหารส่วนจังหวัด
รักษาการแทนปลัดองค์การบริหารส่วนจังหวัด
รักษาการแทนปลัดองค์การบริหารส่วนจังหวัดลำปาง

อนุมัติ
นางสุพรรณิ สุขสันต์รุ่งเรือง
รองปลัดองค์การบริหารส่วนจังหวัด
รักษาการแทนปลัดองค์การบริหารส่วนจังหวัด
ปฏิบัติหน้าที่นายกององค์การบริหารส่วนจังหวัดลำปาง

แผ่นที่
08
จำนวน
08

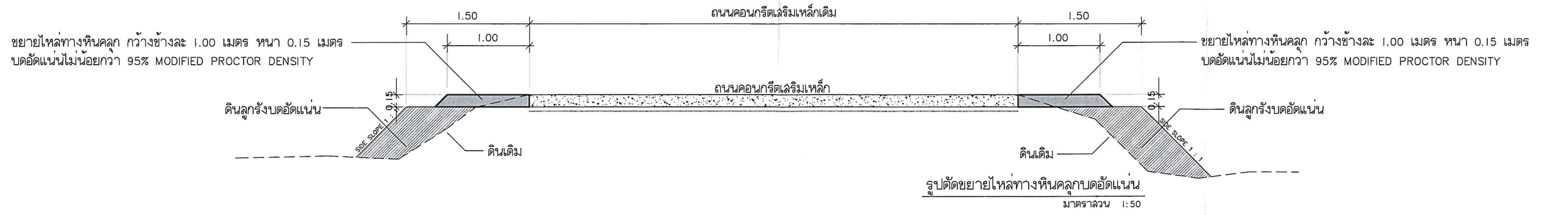


รูปตัดคันทางแบบดินถม
มาตราส่วน -

รูปตัดคันทางแบบดินตัดและดินถม
มาตราส่วน -

ตารางแสดงค่าความลาดชัน SIDE SLOPE สำหรับการตัดและถม	ดิน		หินผุ		หินแข็ง	
	ตัด	ถม	ตัด	ถม	ตัด	ถม
ความสูงของการตัดหรือถม(เมตร)						
0.00 - 3.00	1:2	1:2	1:1	1:1.5	1:0.25	1:1
3.00 - 4.00	1:1.5	1:1.5	1:0.5	1:1	1:0.25	1:1

- หมายเหตุ
- มิติต่างๆ มีหน่วยเป็นเมตร นอกจากระบุไว้เป็นอย่างอื่น
 - คุณสมบัติของวัสดุ นอกเหนือจากที่ระบุในแบบและวิธีการก่อสร้างทางให้เป็นไปตามมาตรฐาน งานก่อสร้าง
 - อัตราส่วนในตาราง เป็นแนวตั้ง แนวนอน
 - จำนวนชั้นบดได้ในการก่อสร้างลาดคันทางบนถนนเดิมขึ้นอยู่กับความสูงของคันทางเดิม
 - ระยะ "ก" ในการก่อสร้างลาดคันทางบนถนนเดิมให้อยู่ในดุลยพินิจของวิศวกรโครงการหรือ นายช่างควบคุมการก่อสร้าง
 - ระยะ "ข" ในการก่อสร้างลาดคันทางบนถนนเดิมจะต้องกว้างพอที่เครื่องจักรบดอัดดินสามารถทำงานได้
 - ในกรณีที่มีการถมหรือการตัดสูงกว่า 4.00 ม. ให้ใช้ตามแบบมาตรฐานที่ถมสูงหรือตัดลึกมาก
 - ค่า BACK SLOPE ใหญ่ในแบบรูปตัดตามขวาง
 - งานตัด ได้แก่ งานตัดดิน,งานตัดหินผุ,งานตัดหินแข็งและงานตัดอื่นๆ
 - ความหนาของผิวจราจรหินคลุกผู้ออกแบบจะเป็นผู้กำหนดในแต่ละสายทาง



รูปตัดขยายไหล่ทางหินคลุกบดอัดแน่น
มาตราส่วน 1:50