



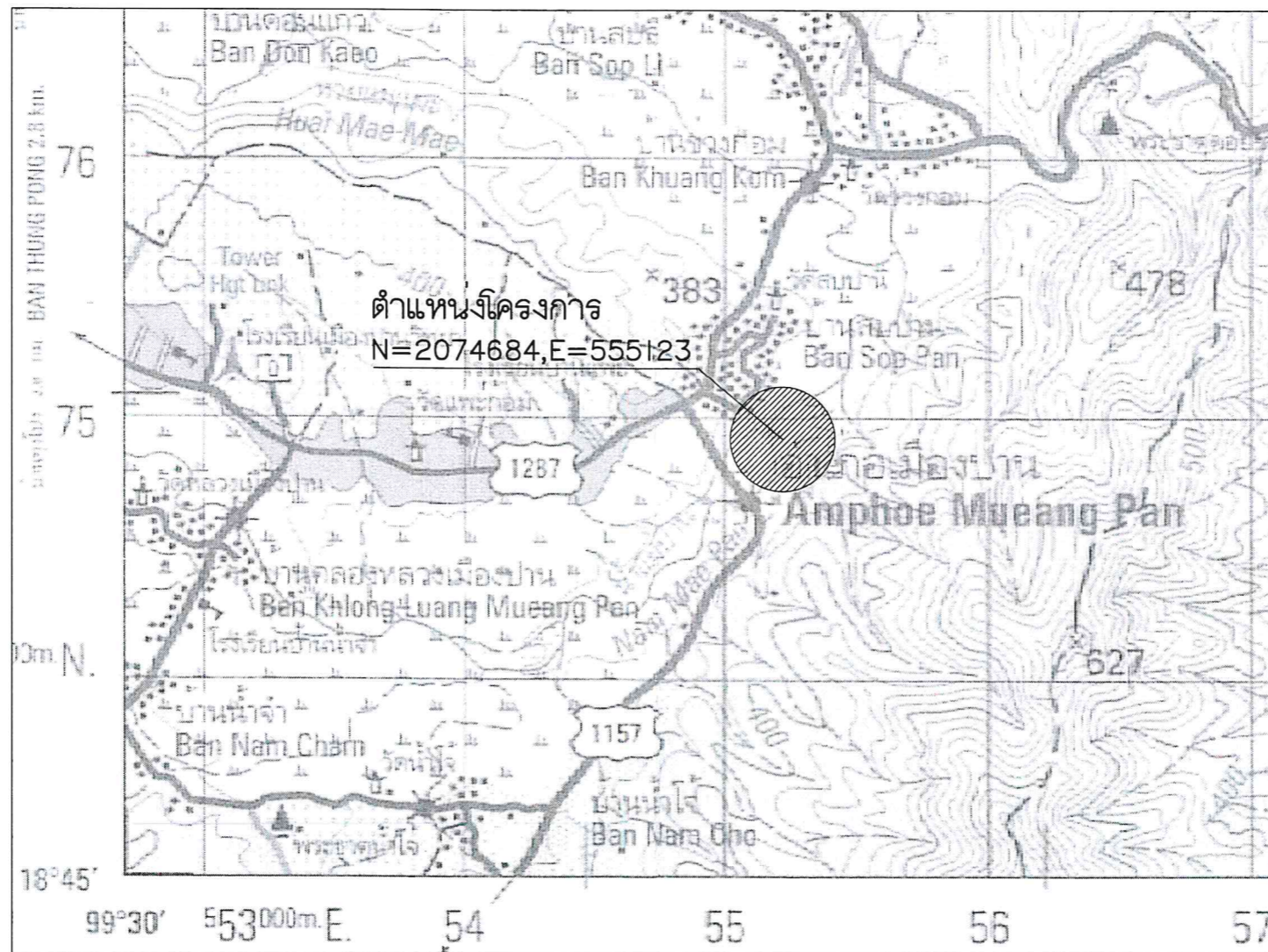
# องค์การบริหารส่วนจังหวัดลำปาง

## โครงการ

ก่อสร้างถนนหินคลุกบดอัดแน่นเชื่อมระหว่าง บ้านลบบาน หมู่ที่ 7 ตำบลเมืองปาน - บ้านข่วงคอม หมู่ที่ 9 ตำบลแจ้ซ้อน อำเภอเมืองปาน จังหวัดลำปาง

ขนาดผิวจราจรกว้าง 5.00 เมตร ยาว 500 เมตร

รายละเอียดตามแบบแปลนขององค์การบริหารส่วนจังหวัดลำปาง



จุดก่อสร้างโครงการ แผนที่ระวาง 4946 IV

(ลงชื่อ) .....  
 (ชื่อ) .....  
 (ลงชื่อ) .....  
 (ชื่อ) .....  
 (ลงชื่อ) .....  
 (ชื่อ) .....  
 (ลงชื่อ) .....  
 (ชื่อ) .....





โครงการ  
ก่อสร้างถนนหินคลุกบดอัดแน่นเชื่อมระหว่าง บ้านลบบาน หมู่ที่ 7 ตำบลเมืองปาน -  
บ้านช่วงกอม หมู่ที่ 9 ตำบลแจ้ซ้อน อำเภอเมืองปาน จังหวัดลำปาง  
ขนาดผิวจราจรกว้าง 5.00 เมตร ยาว 500 เมตร  
รายละเอียดตามแบบแปลนขององค์การบริหารล่วนจังหวัดลำปาง

กองช่าง  
องค์การบริหารล่วนจังหวัดลำปาง

สำรวจ

นายอดุลย์ ลายต้นแก้ว

เขียนแบบ/คัดลอกแบบแปลน

นางสาวจิราวรรณ ไชยโลกา  
วิศวกร  
นายโชคชัย ศิลปชัย

หน.ฝ่ายสำรวจและออกแบบ

นางสาวจิรพรรณ ครีนวาลูณะ  
ผอ.กองช่าง  
นายอาทิตย์ ธรรมธิกกุล

เห็นชอบ

นางสุพรรณณี ลุขสันต์รุ่งเรือง  
รองปลัดองค์การบริหารล่วนจังหวัด  
รักษาราชการแทนปลัดองค์การบริหารล่วนจังหวัดลำปาง

อนุมัติ

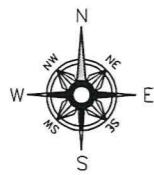
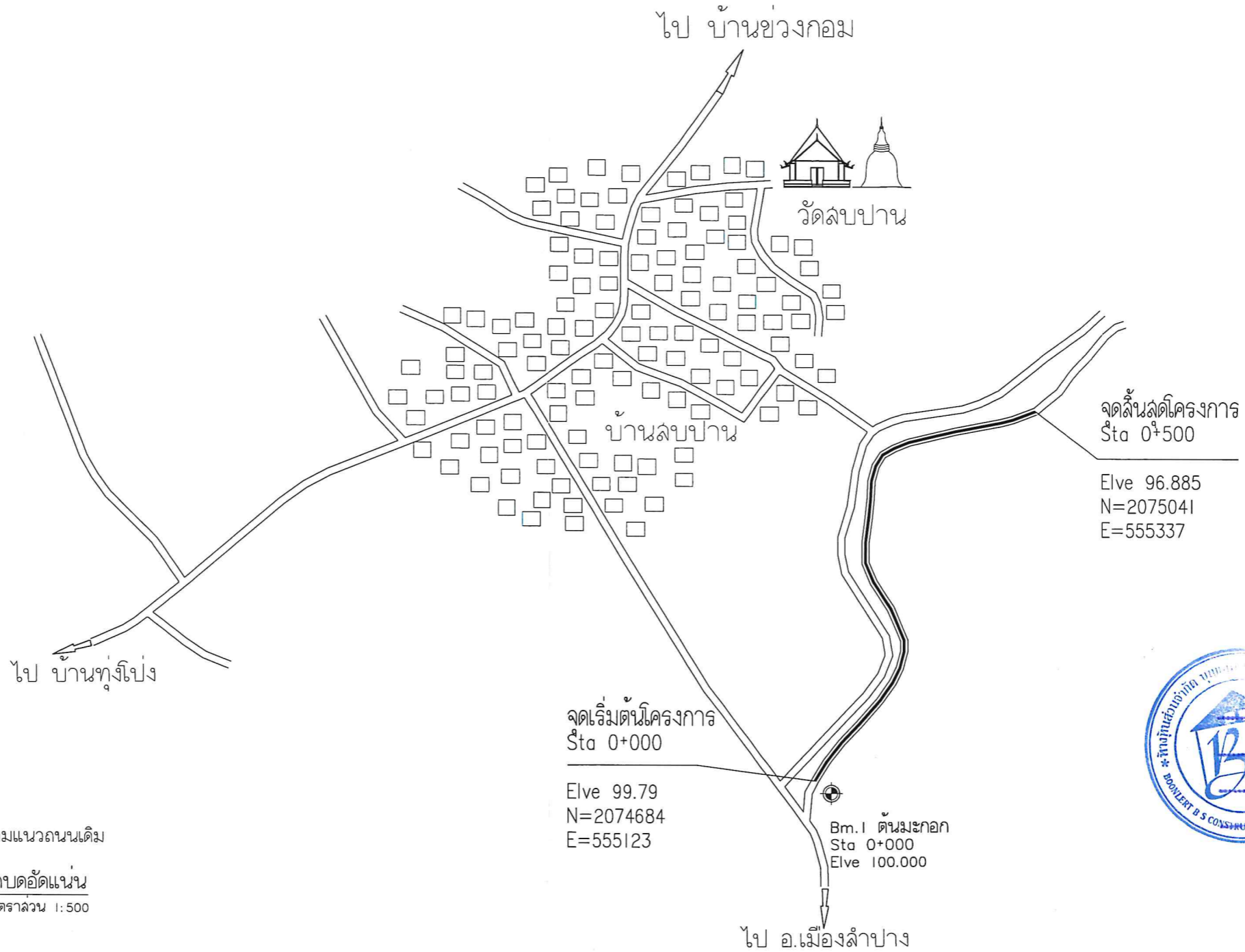
นางสุพรรณณี ลุขสันต์รุ่งเรือง  
รองปลัดองค์การบริหารล่วนจังหวัด  
รักษาราชการแทนปลัดองค์การบริหารล่วนจังหวัด  
ปฏิบัติหน้าที่นายกองค์การบริหารล่วนจังหวัดลำปาง

แผ่นที่

01

จำนวน

06



หมายเหตุ แนวงานก่อสร้าง ให้ก่อสร้างตามแนวถนนเดิม

ผังผังเชิงโครงการก่อสร้างถนนหินคลุกบดอัดแน่น  
มาตราส่วน 1:500



ผู้ว่าจ้าง  
ผู้รับจ้าง  
พยาน  
พยาน



โครงการ  
ก่อสร้างถนนหินคลุกบดอัดแน่นเชื่อมระหว่าง บ้านลบบาน หมู่ที่ 7 ตำบลเมืองปาน -  
บ้านขวงคอม หมู่ที่ 9 ตำบลแจ้ซ้อน อำเภอเมืองปาน จังหวัดลำปาง  
ขนาดผิวจราจรกว้าง 5.00 เมตร ยาว 500 เมตร  
รายละเอียดตามแบบแปลนขององค์การบริหารลุ่มจังหวัดลำปาง

กองช่าง  
องค์การบริหารลุ่มจังหวัดลำปาง

สำรวจ

นายอดุลย์ ลายดุนแก้ว

เขียนแบบ/คัดลอกแบบแปลน

นางลาวจิราวรรณ ไชยโยธา  
วิศวกร  
นายเชษฐชัย ศิลปชัย

หน้าฝ่ายสำรวจและออกแบบ

นางลาวจิราพรรณ ศรีนวลพุด๊ะ  
ผอ.กองช่าง  
นายธีรทัต ธรรมธีกุล

เห็นชอบ

นางสุพรรณณี ลุยสันต์รุ่งเรือง  
รองปลัดองค์การบริหารลุ่มจังหวัด  
รักษาการแทนปลัดองค์การบริหารลุ่มจังหวัดลำปาง

อนุมัติ

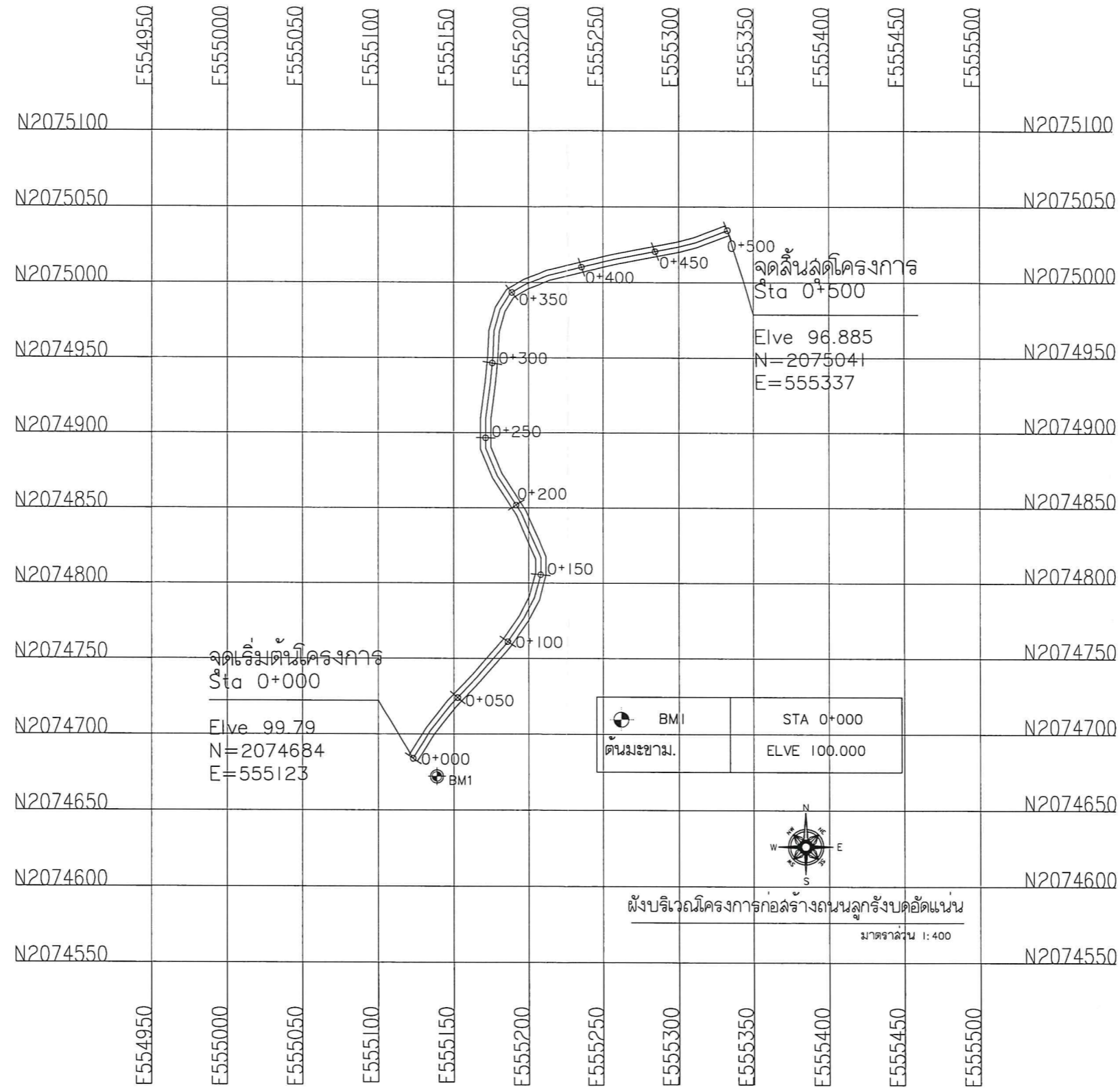
นางสุพรรณณี ลุยสันต์รุ่งเรือง  
รองปลัดองค์การบริหารลุ่มจังหวัด  
รักษาการแทนปลัดองค์การบริหารลุ่มจังหวัด  
ปฏิบัติหน้าที่นายกองค์การบริหารลุ่มจังหวัดลำปาง

แผ่นที่

02

จำนวน

06



ผู้ว่าจ้าง  
ผู้รับจ้าง  
พยาน  
พยาน



โครงการ  
ก่อสร้างถนนหินคลุกบดอัดแน่นเชื่อมระหว่าง บ้านลบบาน หมู่ที่ 7 ตำบลเมืองปาน -  
บ้านวังกอม หมู่ที่ 9 ตำบลแจ้ซ้อน อำเภอเมืองปาน จังหวัดลำปาง  
ขนาดผิวจราจรกว้าง 5.00 เมตร ยาว 500 เมตร  
รายละเอียดตามแบบแปลนขององค์การบริหารล่วนจังหวัดลำปาง

กองช่าง  
องค์การบริหารล่วนจังหวัดลำปาง

สำรวจ

เขียนแบบ/คัดลอกแบบแปลน

หน้าสำรวจและออกแบบ

เห็นชอบ

อนุมัติ

แผ่นที่

นายอดุลย์ ลายคันทแก้ว

นายโชคชัย ศิลปชัย

นายธกิต ธรรมธิกกุล

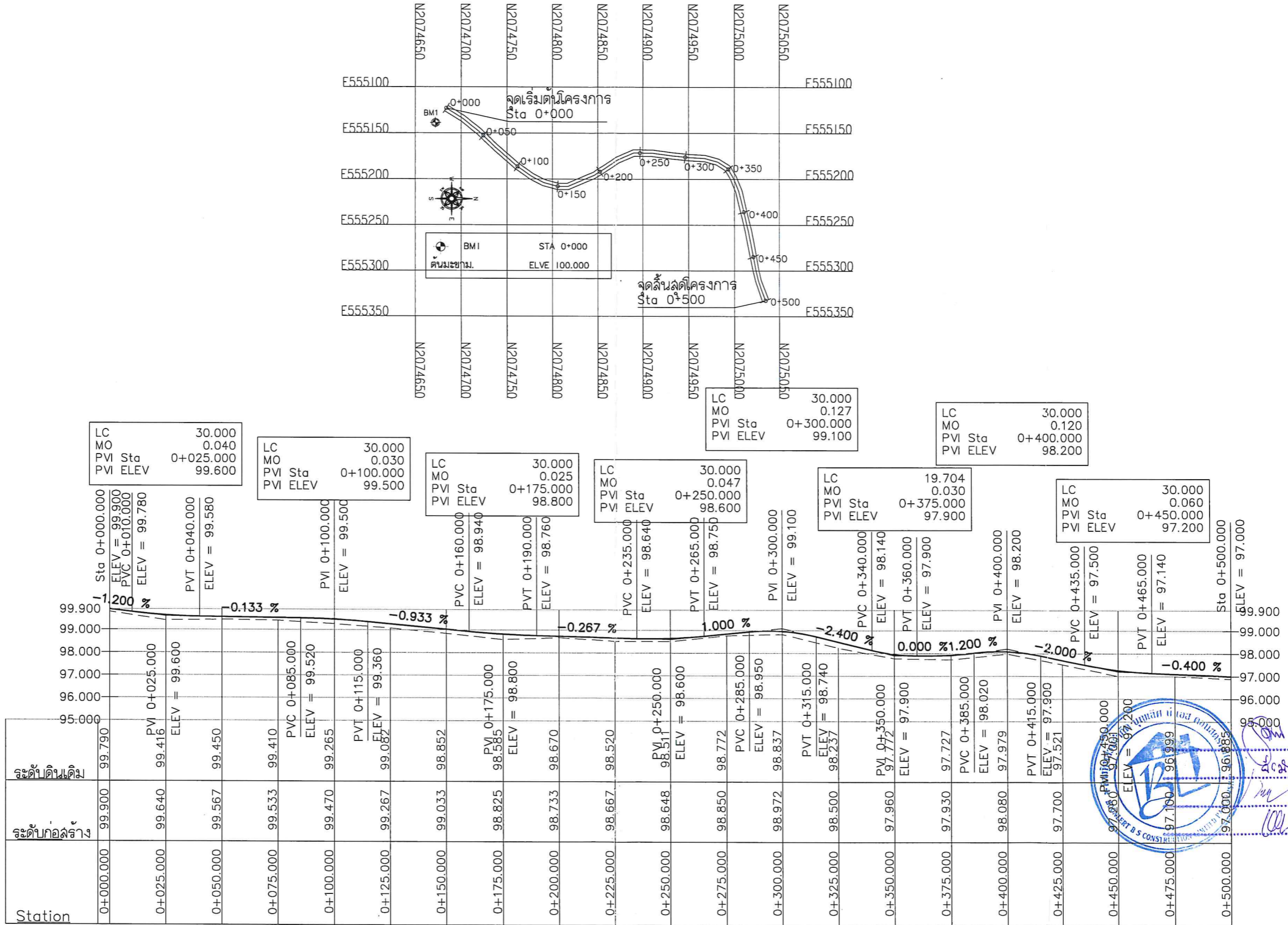
นางสุพรรณิ ลุยสันต์รุ่งเรือง  
รองปลัดองค์การบริหารล่วนจังหวัด  
รักษาการแทนปลัดองค์การบริหารล่วนจังหวัดลำปาง

นางสุพรรณิ ลุยสันต์รุ่งเรือง  
รองปลัดองค์การบริหารล่วนจังหวัด  
รักษาการแทนปลัดองค์การบริหารล่วนจังหวัด  
ปฏิบัติหน้าที่นายกองค์การบริหารล่วนจังหวัดลำปาง

03

จำนวน

06



ผู้ว่าจ้าง  
ผู้รับจ้าง  
พยาน  
พยาน



กองช่าง  
องค์การบริหารลุ่มจังหวัดลำปาง

โครงการ  
ก่อสร้างถนนหินคลุกบดอัดแน่นเชื่อมระหว่าง บ้านสบป่าน หมู่ที่ 7 ตำบลเมืองปาน -  
บ้านช่วงกอม หมู่ที่ 9 ตำบลแจ้ซ้อน อำเภอเมืองปาน จังหวัดลำปาง  
ขนาดผิวจราจรกว้าง 5.00 เมตร ยาว 500 เมตร  
รายละเอียดตามแบบแปลนขององค์การบริหารลุ่มจังหวัดลำปาง

สำรวจ

นายอดุลย์ ล้ายต้นแก้ว

เขียนแบบ/คัดลอกแบบแปลน

นางสาวจิราวรรณ ไชยโลกา  
วิศวกร

นายโชคชัย ศิลปชัย

หน้าฝ่ายสำรวจและออกแบบ

นางสาวจิราพรรณ คริณวลพิตะ  
ผอ.กองช่าง

นายธีทัต ธรรมธิกุล

เห็นชอบ

นางสุพรรณิ ลุขสันต์รุ่งเรือง  
รองปลัดองค์การบริหารลุ่มจังหวัด

รักษาการแทนปลัดองค์การบริหารลุ่มจังหวัดลำปาง

อนุมัติ

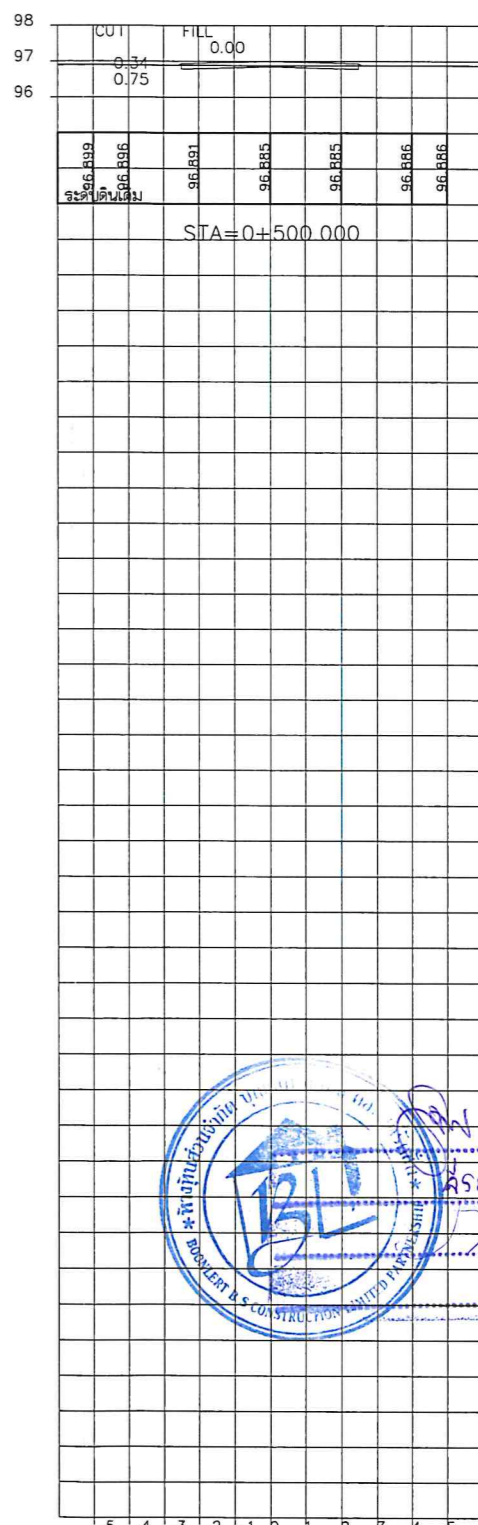
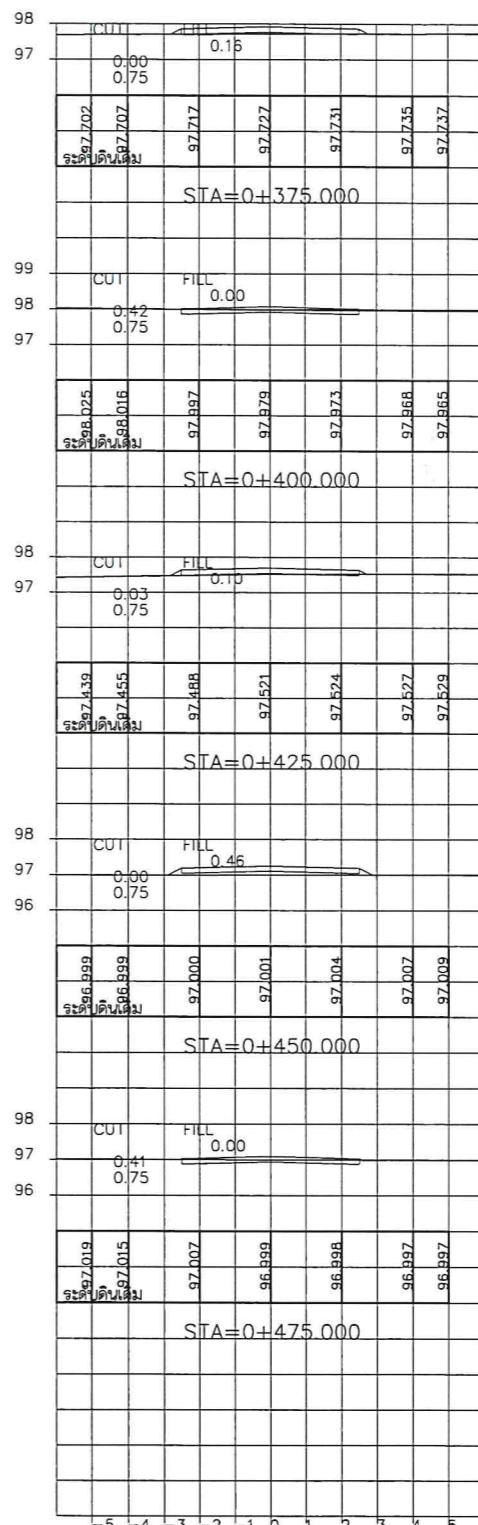
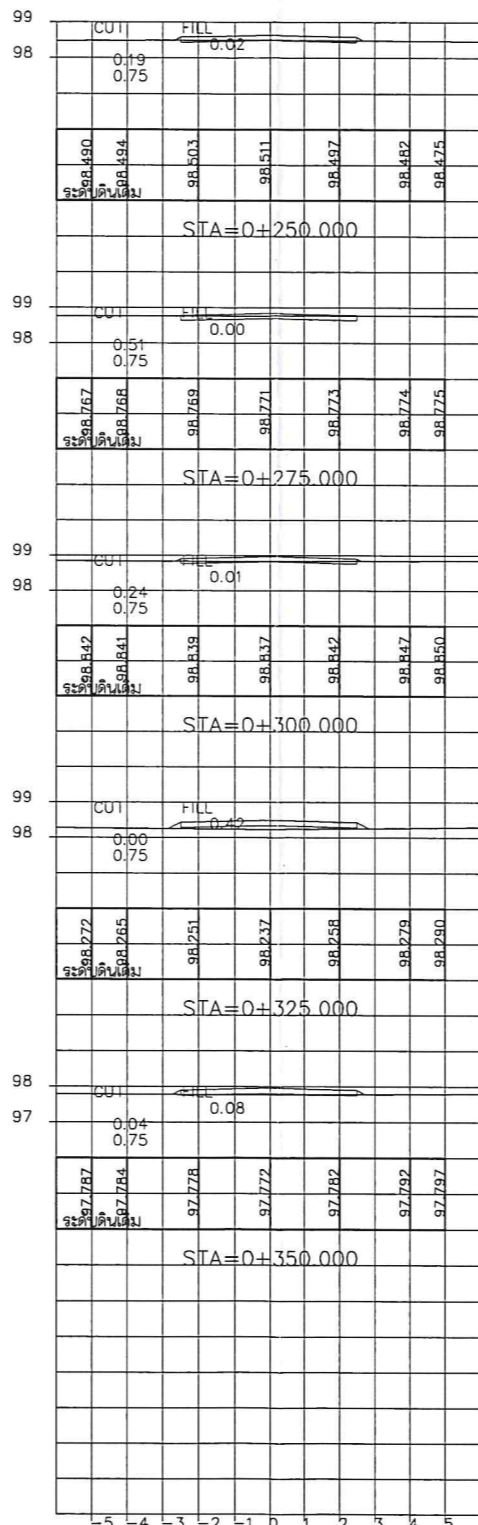
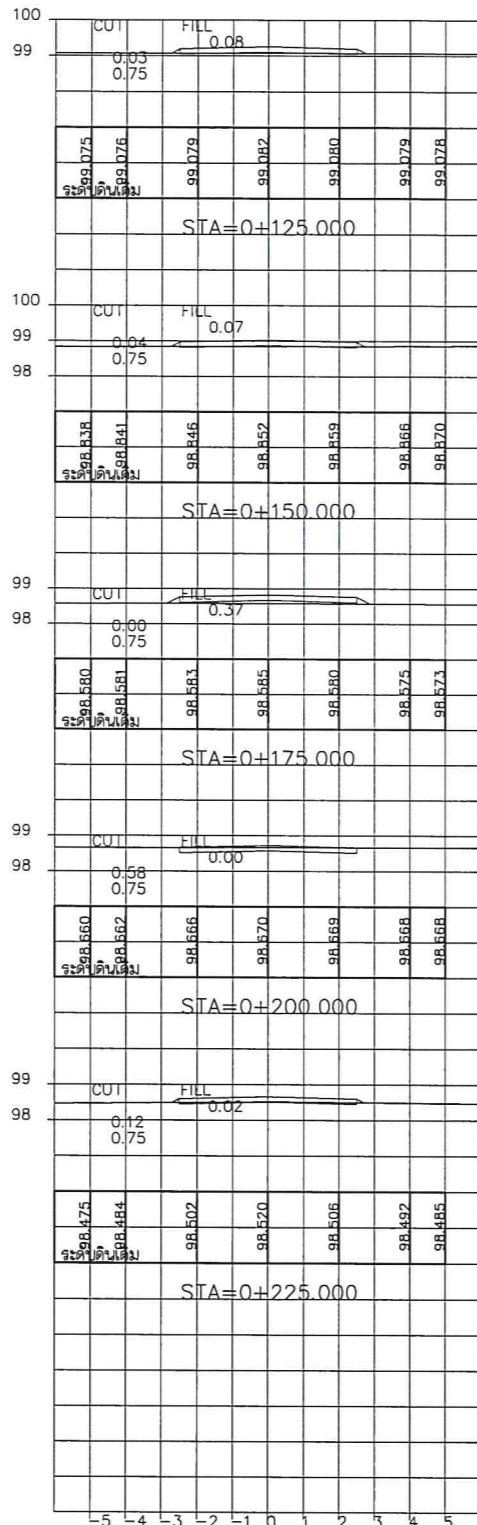
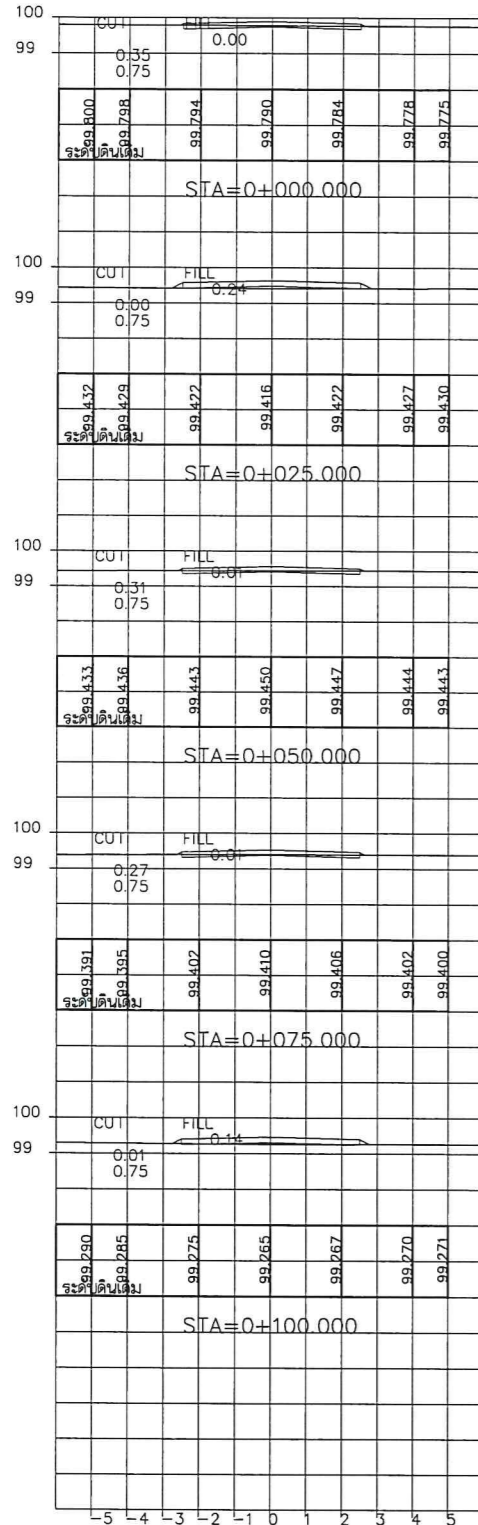
นางสุพรรณิ ลุขสันต์รุ่งเรือง  
รองปลัดองค์การบริหารลุ่มจังหวัด  
รักษาการแทนปลัดองค์การบริหารลุ่มจังหวัด  
ปฏิบัติหน้าที่นายกองค์การบริหารลุ่มจังหวัดลำปาง

แผ่นที่

04

จำนวน

06



ผู้ว่าจ้าง  
ผู้รับจ้าง  
พยาน  
พยาน



โครงการ  
ก่อสร้างถนนหินคลุกบดอัดแน่นเชื่อมระหว่าง บ้านลบบาน หมู่ที่ 7 ตำบลเมืองปาน -  
บ้านขวงกอม หมู่ที่ 9 ตำบลแจ้ซ้อน อำเภอเมืองปาน จังหวัดลำปาง  
ขนาดผิวจราจรกว้าง 5.00 เมตร ยาว 500 เมตร  
รายละเอียดตามแบบแปลนขององค์การบริหารลุ่มจังหวัดลำปาง

กองช่าง  
องค์การบริหารลุ่มจังหวัดลำปาง

สำรวจ

นายอดุลย์ ลายคันทแก้ว

เขียนแบบ/คัดลอกแบบแปลน

นางสาวจิราวรรณ ไชยโยภา  
วิศวกร  
นายไชยชัย ศิลปชัย

หน้าฝ่ายสำรวจและออกแบบ

นางสาวจิราวรรณ ครีนวนนุตะ  
ผอ.กองช่าง  
นายธกิต ธรรมธีกุล

เห็นชอบ

นางสุพรรณิ ลุขสันต์รุ่งเรือง  
รองปลัดองค์การบริหารลุ่มจังหวัด  
รักษาการแทนปลัดองค์การบริหารลุ่มจังหวัดลำปาง

อนุมัติ

นางสุพรรณิ ลุขสันต์รุ่งเรือง  
รองปลัดองค์การบริหารลุ่มจังหวัด  
รักษาการแทนปลัดองค์การบริหารลุ่มจังหวัด  
ปฏิบัติหน้าที่นายกองค์การบริหารลุ่มจังหวัดลำปาง

แผ่นที่

05

จำนวน

06

สถ.-มถ.-002 มาตรฐานวัสดุรองพื้นทาง (Subbase)

วัสดุรองพื้นทาง หมายถึง วัสดุลูกรังหรือมวลรวมดิน(Soil Aggregate)ซึ่งนำมาเสริมบนชั้นคันทาง  
หรือใช้เป็นชั้นพื้นทางของถนนชนิดที่มีผิวจราจรเป็นลูกรัง

คุณสมบัติ

1. เป็นวัสดุประกอบด้วยเม็ดแข็ง ทนทานและมีวัสดุเชื่อมประสานที่ดีผสมอยู่
2. ปราศจากก้อนดินเหนียว(Clay Lump Shale) รากไม้ หรือวัชพืชอื่น ๆ
3. ขนาดวัสดุใหญ่ต้องไม่โตกว่า 5 เซนติเมตร
4. ค่าขีดเหลว (Liquid Limit) ไม่มากกว่าร้อยละ 35
5. ค่าดัชนีความเป็นพลาสติก (Plasticity Index) ไม่มากกว่าร้อยละ 11
6. ค่าจำนวนล่วนร้อยละของความสึกหรอ (Percentage of wear) ไม่มากกว่า 60
7. มีมวลคละผ่านตะแกรง แล่ดั่งตาราง

ตารางมวลคละผ่านตะแกรงของวัสดุรองพื้นทาง(Subbase)

ขนาดของตะแกรง มาตรฐาน	น้ำหนักรที่ผ่านตะแกรงมีค่าเป็นร้อยละ				
	ชนิด ก.	ชนิด ข.	ชนิด ค.	ชนิด ง.	ชนิด จ.
2"	100	100	-	-	-
1"	-	75-95	100	100	-
3/8"	30-65	40-75	50-85	60-100	100
เบอร์ 4	25-55	30-60	35-65	50-85	55-100
เบอร์ 10	15-40	20-45	25-50	40-70	40-100
เบอร์ 40	8-20	15-30	15-30	25-45	20-50
เบอร์ 200	2-8	5-20	5-15	5-20	6-20

สถ.-มถ.-003 มาตรฐานวัสดุพื้นทาง (Base)

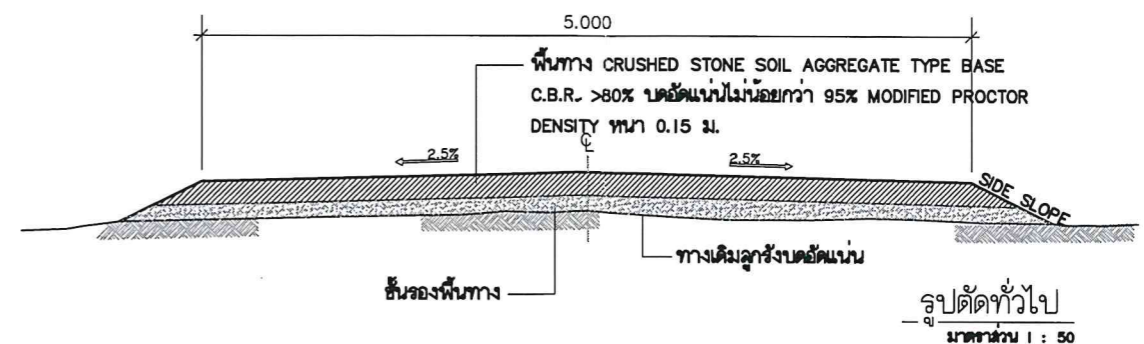
วัสดุพื้นทาง หมายถึง วัสดุหินคลุก(หินใหม่) หรือกรวดคลุก(กรวดใหม่)  
ซึ่งมีขนาดคละกันลุ่ม้าเลมอจากใหญ่ไปหาเล็กนำมาเสริมบนชั้นรองพื้นทางหรือชั้นคันทาง

คุณสมบัติ

1. ปราศจากก้อนดินเหนียว(Clay Lump Shale) รากไม้ หรือวัชพืชอื่น ๆ
2. มีอัตราล่วนมวลคละลุ่ม้าเลมอประกอบด้วยล่วนหยาบและล่วนละเอียด
3. ล่วนหยาบต้องเป็นหินใหม่หรือกรวดใหม่
4. ล่วนละเอียดเป็นวัสดุชนิดเดียวกับล่วนหยาบในบางกรณีอาจใช้ทรายละเอียดแทนได้
5. ค่าขีดเหลว (Liquid Limit) ไม่มากกว่าร้อยละ 25
6. ค่าดัชนีความเป็นพลาสติก (Plasticity Index) ไม่มากกว่าร้อยละ 11
7. ค่าจำนวนล่วนร้อยละของความสึกหรอ (Percentage of wear) ไม่มากกว่า 60
8. มีมวลคละผ่านตะแกรง แล่ดั่งตาราง

ตารางมวลคละผ่านตะแกรงของวัสดุพื้นทาง(Base)

ขนาดของตะแกรง มาตรฐาน	น้ำหนักรที่ผ่านตะแกรงมีค่าเป็นร้อยละ			
	ชนิด ก.	ชนิด ข.	ชนิด ค.	ชนิด ง.
2"	100	100	-	-
1"	-	75-95	100	100
3/8"	30-65	40-75	50-85	60-100
เบอร์ 4	25-55	30-60	35-65	50-85
เบอร์ 10	15-40	20-45	25-50	40-70
เบอร์ 40	8-20	15-30	15-30	25-45
เบอร์ 200	2-8	5-20	5-15	10-25



ผู้ว่าจ้าง  
ผู้รับจ้าง  
พยาน  
พยาน



โครงการ  
ก่อสร้างถนนหินคลุกบดอัดแน่นเชื่อมระหว่าง บ้านลบบาน หมู่ที่ 7 ตำบลเมืองปาน -  
บ้านขวงกอม หมู่ที่ 9 ตำบลแจ้ซ้อน อำเภอเมืองปาน จังหวัดลำปาง  
ขนาดผิวจราจรกว้าง 5.00 เมตร ยาว 500 เมตร  
รายละเอียดตามแบบแปลนขององค์การบริหารลุ่มน้ำจังหวัดลำปาง

กองช่าง  
องค์การบริหารลุ่มน้ำจังหวัดลำปาง

สำรวจ

นายอดุลย์ ลายคั่นแก้ว

เขียนแบบ/คัดลอกแบบแปลน

นางสาวจิราวรรณ ไชยโยธา

วิศวกร

นายไชยชัย ศิลปชัย

หน้าฝ่ายสำรวจและออกแบบ

นางสาวจิราพรรณ ศรีนวลพุดะ

ผอ.กองช่าง

นายธิต ธรรมธีกุล

เห็นชอบ

นางสุพรรณิ ลุขสันต์รุ่งเรือง

รองปลัดองค์การบริหารลุ่มน้ำจังหวัด

รักษาการแทนปลัดองค์การบริหารลุ่มน้ำจังหวัดลำปาง

อนุมัติ

นางสุพรรณิ ลุขสันต์รุ่งเรือง

รองปลัดองค์การบริหารลุ่มน้ำจังหวัด

รักษาการแทนปลัดองค์การบริหารลุ่มน้ำจังหวัด

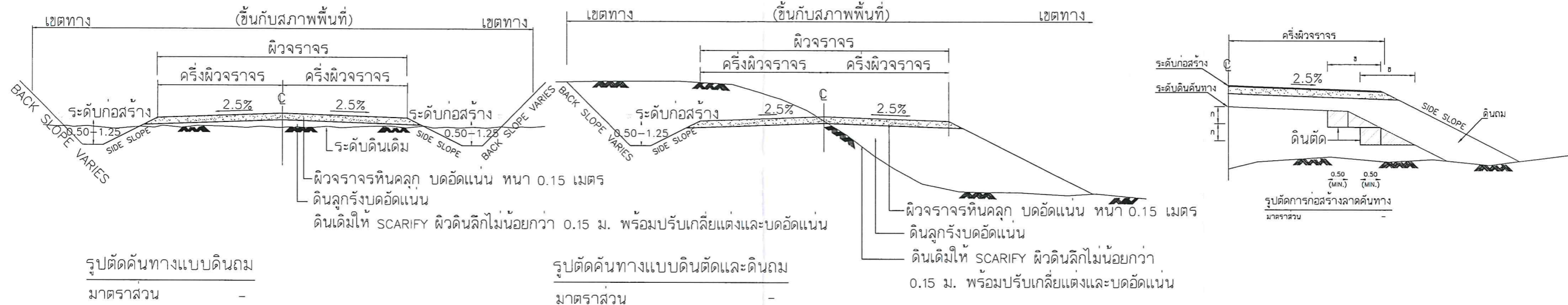
ปฏิบัติหน้าที่นายกองค์การบริหารลุ่มน้ำจังหวัดลำปาง

แผ่นที่

06

จำนวน

06



ตารางแสดงค่าความลาดชัน SIDE SLOPE สำหรับการตัดและถม	ดิน		หินผุ		หินแข็ง	
	ตัด	ถม	ตัด	ถม	ตัด	ถม
ความสูงของการตัดหรือถม(เมตร)						
0.00 - 3.00	1:2	1:2	1:1	1:1.5	1:0.25	1:1
3.00 - 4.00	1:1.5	1:1.5	1:0.5	1:1	1:0.25	1:1

หมายเหตุ

- มิติต่างๆ มีหน่วยเป็นเมตร นอกจากระบุไว้เป็นอย่างอื่น
- คุณสมบัติของวัสดุ นอกเหนือจากที่ระบุในแบบและวิธีการก่อสร้างทางให้เป็นไปตามมาตรฐาน งานก่อสร้าง
- อัตราส่วนในตาราง เป็นแนวตั้ง แนวนอน
- จำนวนชั้นบันไดในการก่อสร้างลาดคันทางบนถนนเดิมขึ้นอยู่กับความสูงของคันทางเดิม
- ระยะ "ก" ในการก่อสร้างลาดคันทางบนถนนเดิมให้อยู่ในดุลยพินิจของวิศวกรโครงการหรือ นายช่างควบคุมการก่อสร้าง
- ระยะ "ข" ในการก่อสร้างลาดคันทางบนถนนเดิมจะต้องกว้างพอให้เครื่องจักรบดอัดดินสามารถทำงานได้
- ในกรณีที่การถมหรือการตัดสูงกว่า 4.00 ม. ให้ใช้ตามแบบมาตรฐานที่ถมสูงหรือตัดลึกมาก
- ค่า BACK SLOPE ให้ดูในแบบรูปตัดตามขวาง
- งานตัด ได้แก่ งานตัดดิน, งานตัดหินผุ, งานตัดหินแข็งและงานตัดอื่นๆ
- ความหนาของผิวจราจรหินคลุกผุออกแบบจะเป็นผู้กำหนดในแต่ละสายทาง



ผู้ว่าจ้าง  
ผู้รับจ้าง  
พยาน  
พยาน