



องค์การบริหารส่วนจังหวัดลำปาง

โครงการ

ก่อสร้างถนนหินคลุกบดอัดแน่น บ้านทุ่งเกวียน หมู่ที่ 6 ตำบลเวียงตาล
เชื่อมบ้านปันเต้า หมู่ที่ 7 ตำบลแม่ลั่น อำเภอห้างฉัตร จังหวัดลำปาง

ขนาดผิวจราจรกว้าง 4.00 เมตร ยาว 750 เมตร

รายละเอียดตามแบบแปลนขององค์การบริหารส่วนจังหวัดลำปาง



กองช่าง
องค์การบริหารส่วนจังหวัดลำปาง

โครงการ

ก่อสร้างถนนหินคลุกบดอัดแน่น บ้านทุ่งเกวียน หมู่ที่ 6 ตำบลเวียงตาล
เชื่อมบ้านบันเต้า หมู่ที่ 7 ตำบลแม่สลับ อำเภอห้างฉัตร จังหวัดลำปาง
ขนาดผิวจราจรกว้าง 4.00 เมตร ยาว 750 เมตร
รายละเอียดตามแบบแปลนขององค์การบริหารส่วนจังหวัดลำปาง

สำรวจ/ออกแบบ

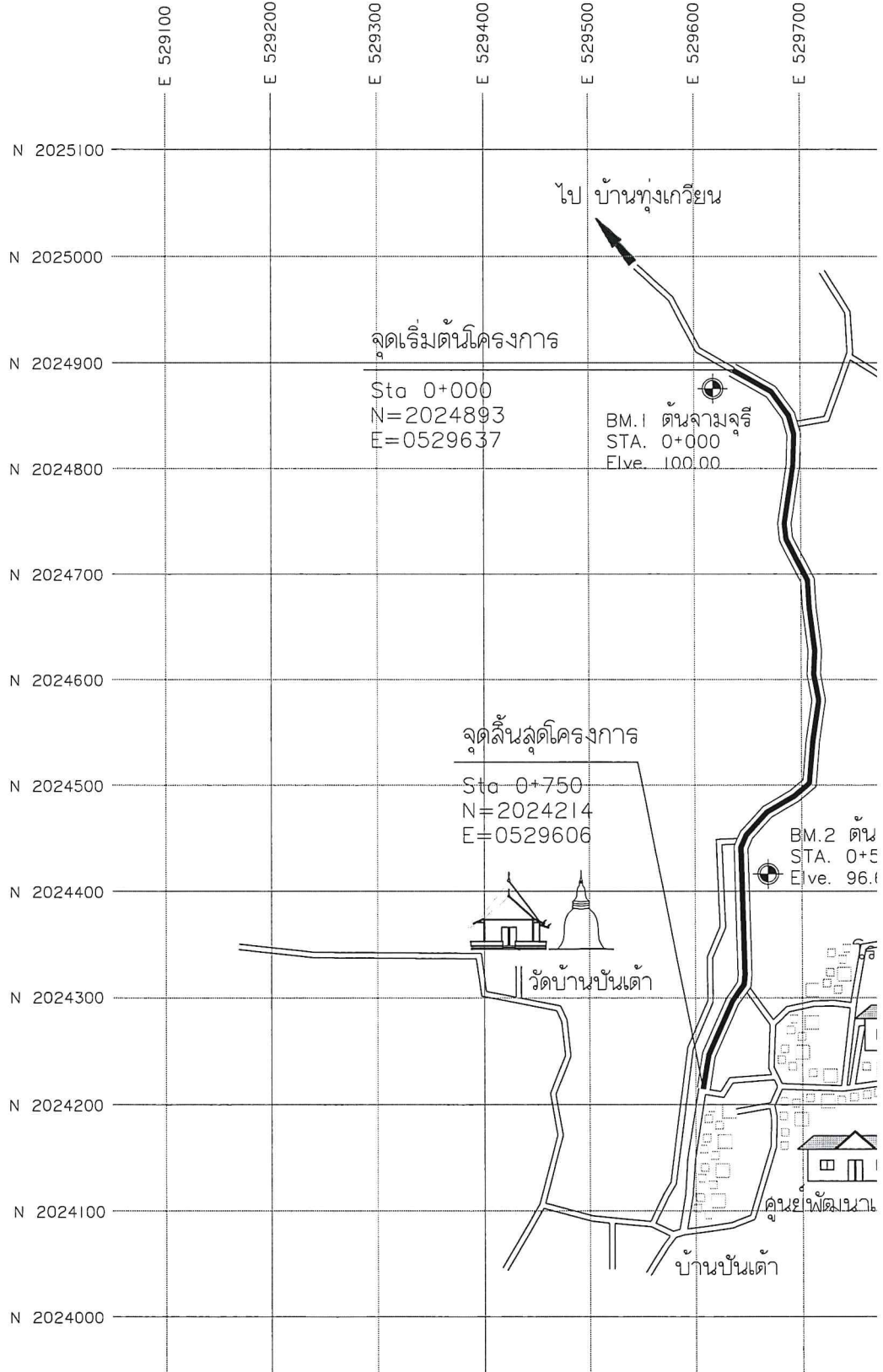
(Signature)

นายวัฒนา บุญประเสริฐ

เขียนแบบ

(Signature)

นายโชคชัย





กองช่าง
องค์การบริหารลำนจังหวัดลำปาง

โครงการ

ก่อสร้างถนนหินคลุกบดอัดแน่น บ้านทุ่งเกวียน หมู่ที่ 6 ตำบลเวียงตาล
เชื่อมบ้านปันเต้า หมู่ที่ 7 ตำบลแม่ลิ้น อำเภอห้างฉัตร จังหวัดลำปาง
ขนาดผิวจราจรกว้าง 4.00 เมตร ยาว 750 เมตร
รายละเอียดตามแบบแปลนขององค์การบริหารลำนจังหวัดลำปาง

สำรวจ/ออกแบบ

นายวัฒนา บุญประเสริฐ

เขียนแบบ

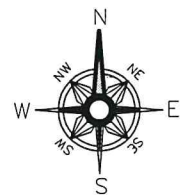
นางสาวม
วิศวก

นายโชค

	E 529200	E 529300	E 529400	E 529500
N 2025000	+	+	+	+
N 2024900	+	+	+	+
N 2024800	+	+	+	+
N 2024700	+	+	+	+
N 2024600	+	+	+	+
N 2024500	+	+	+	+
N 2024400	+	+	+	+
N 2024300	+	+	+	+
N 2024200	+	+	+	+

จุดเริ่มต้นโครงการ
Sta 0+000
N=2024893
E=0529637

BM
ST
EI



ผังผังเขยบโครงการก่อสร้างถนนหินคลุกบดอัดแน่น



กองช่าง
องค์การบริหารส่วนจังหวัดลำปาง

โครงการ

ก่อสร้างถนนหินคลุกบดอัดแน่น บ้านทุ่งเกวียน หมู่ที่ 6 ตำบลเวียงตาล
เชื่อมบ้านปันเต้า หมู่ที่ 7 ตำบลแม่ลิ้น อำเภอห้างฉัตร จังหวัดลำปาง
ขนาดผิวจราจรกว้าง 4.00 เมตร ยาว 750 เมตร
รายละเอียดตามแบบแปลนขององค์การบริหารส่วนจังหวัดลำปาง

สำรวจ/ออกแบบ

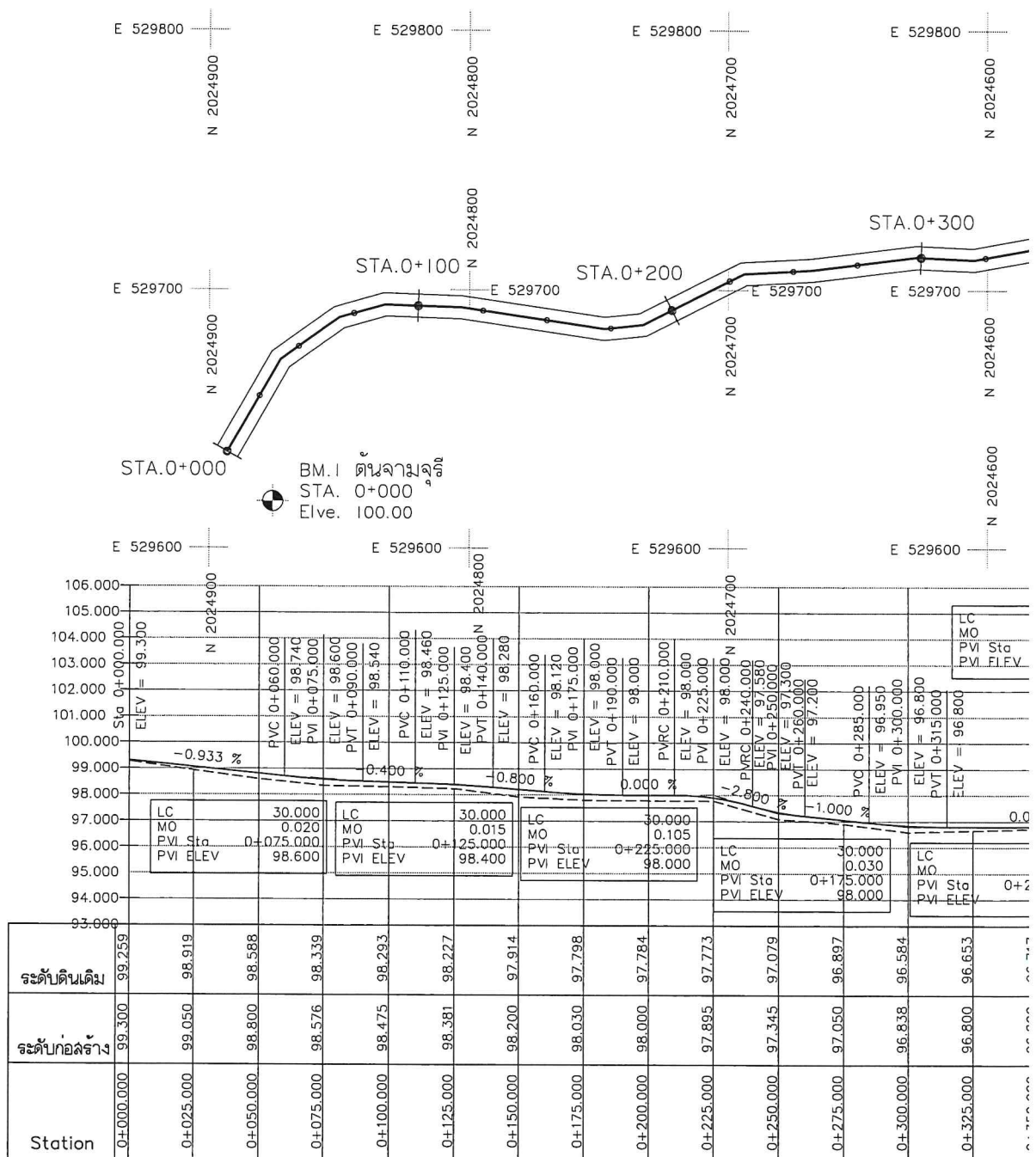
(Signature)

นายวัฒนา บุญประเสริฐ

เขียนแบบ

(Signature)
นางสาวม
วิศกร

นายไชย





กองช่าง

องค์การบริหารลุ่มจังหวัดลำปาง

โครงการ

ก่อสร้างถนนหินคลุกบดอัดแน่น บ้านทุ่งเกวียน หมู่ที่ 6 ตำบลเวียงตาล
เชื่อมบ้านบันเต้า หมู่ที่ 7 ตำบลแม่สั่น อำเภอห้างฉัตร จังหวัดลำปาง
ขนาดผิวจราจรกว้าง 4.00 เมตร ยาว 750 เมตร
รายละเอียดตามแบบแปลนขององค์การบริหารลุ่มจังหวัดลำปาง

สำรวจ/ออกแบบ

(Handwritten signature)

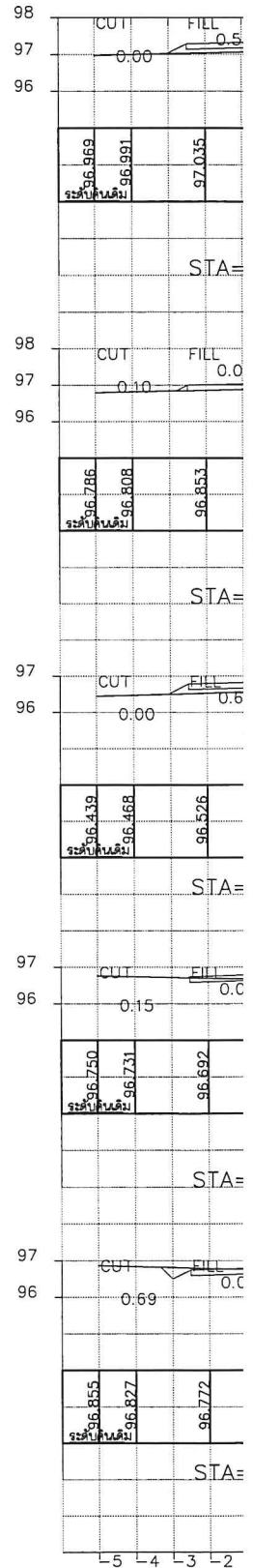
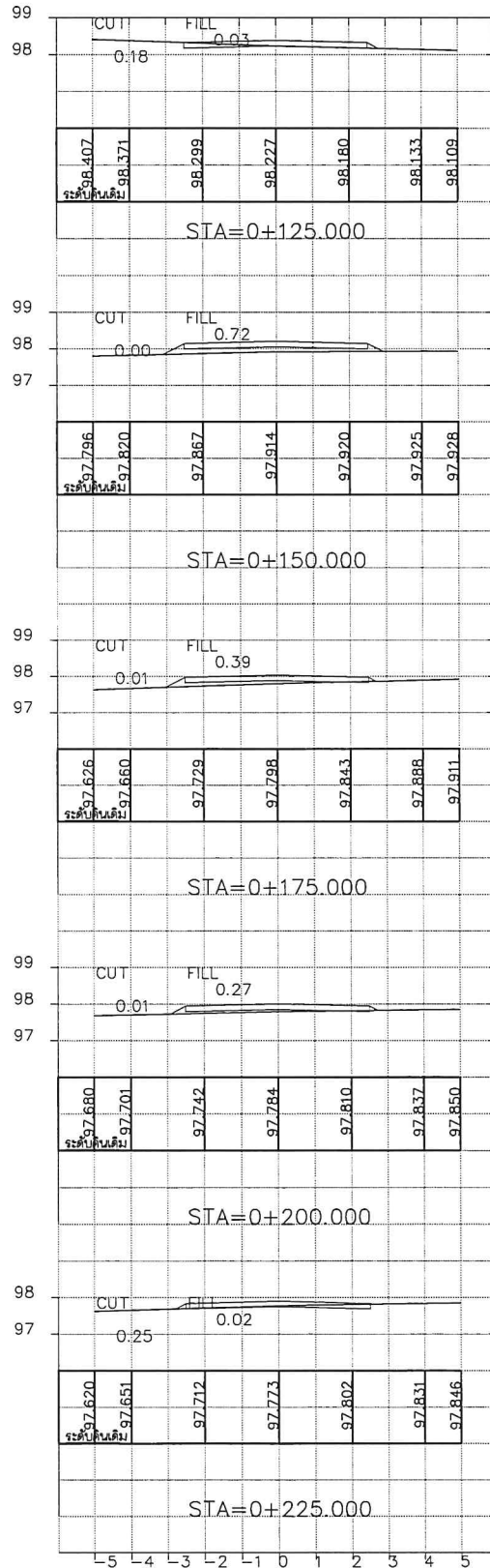
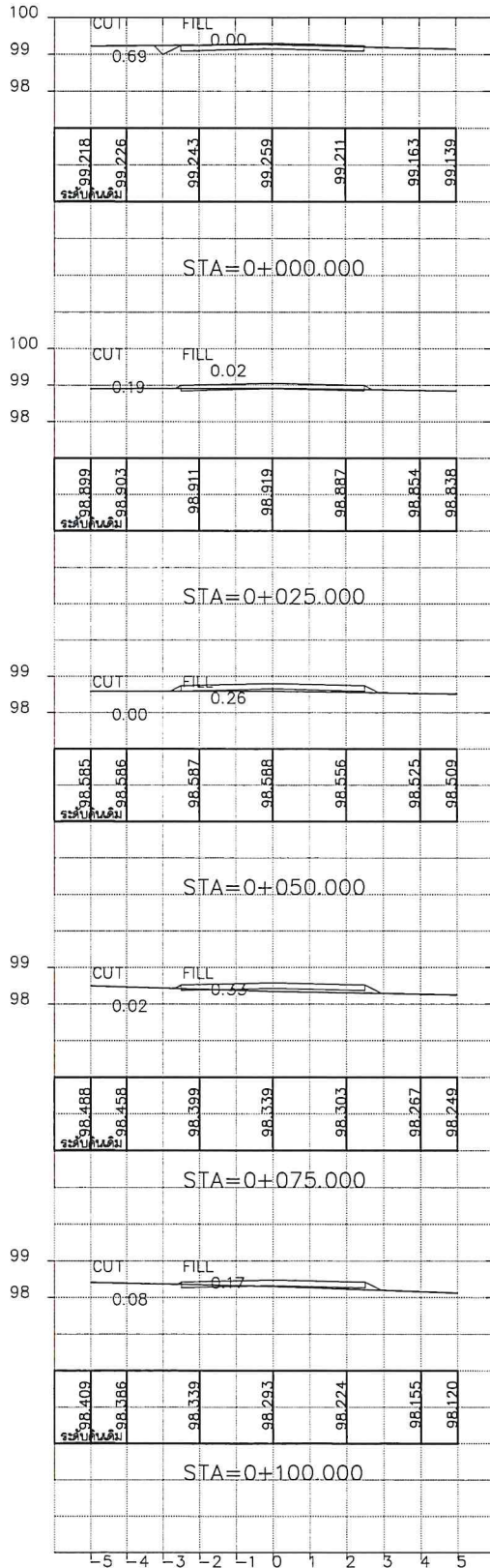
นายวิวัฒนา บุญประเสริฐ

เขียนแบบ

(Handwritten signature)

นางสาวมะ
วิคกร

นายโชค





กองช่าง
องค์การบริหารส่วนจังหวัดลำปาง

โครงการ

ก่อสร้างถนนหินคลุกบดอัดแน่น บ้านทุ่งเกวียน หมู่ที่ 6 ตำบลเวียงตาล
เชื่อมบ้านบันเต่า หมู่ที่ 7 ตำบลแม่สั่น อำเภอห้างฉัตร จังหวัดลำปาง
ขนาดผิวจราจรกว้าง 4.00 เมตร ยาว 750 เมตร
รายละเอียดตามแบบแปลนขององค์การบริหารส่วนจังหวัดลำปาง

สำรวจ/ออกแบบ

(Signature)

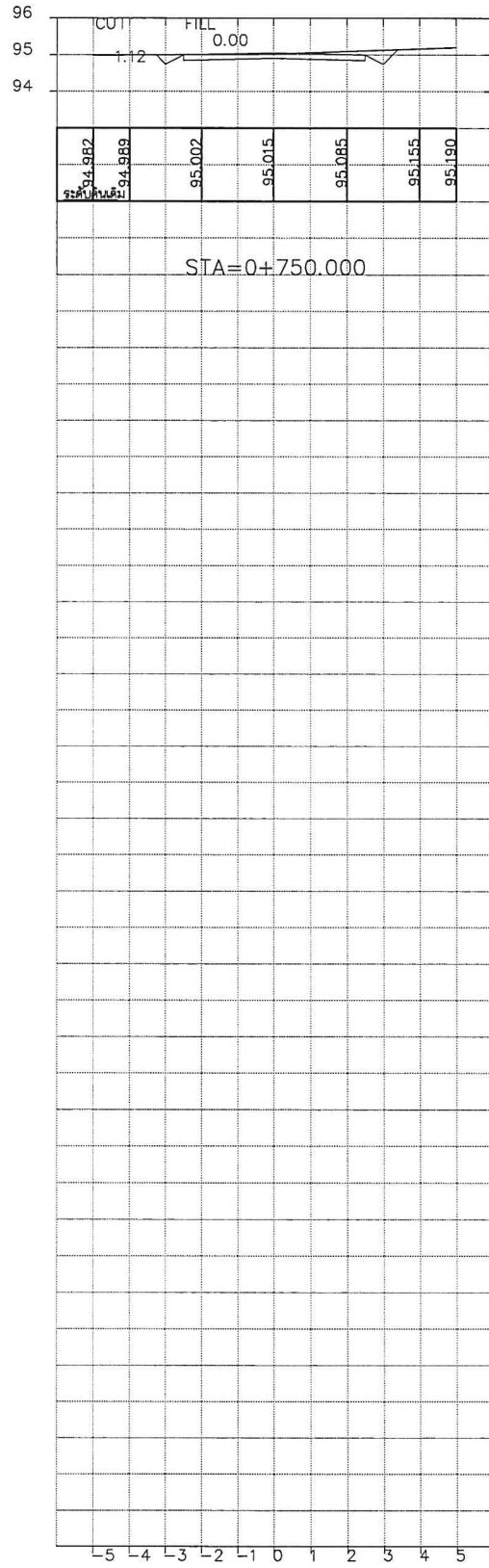
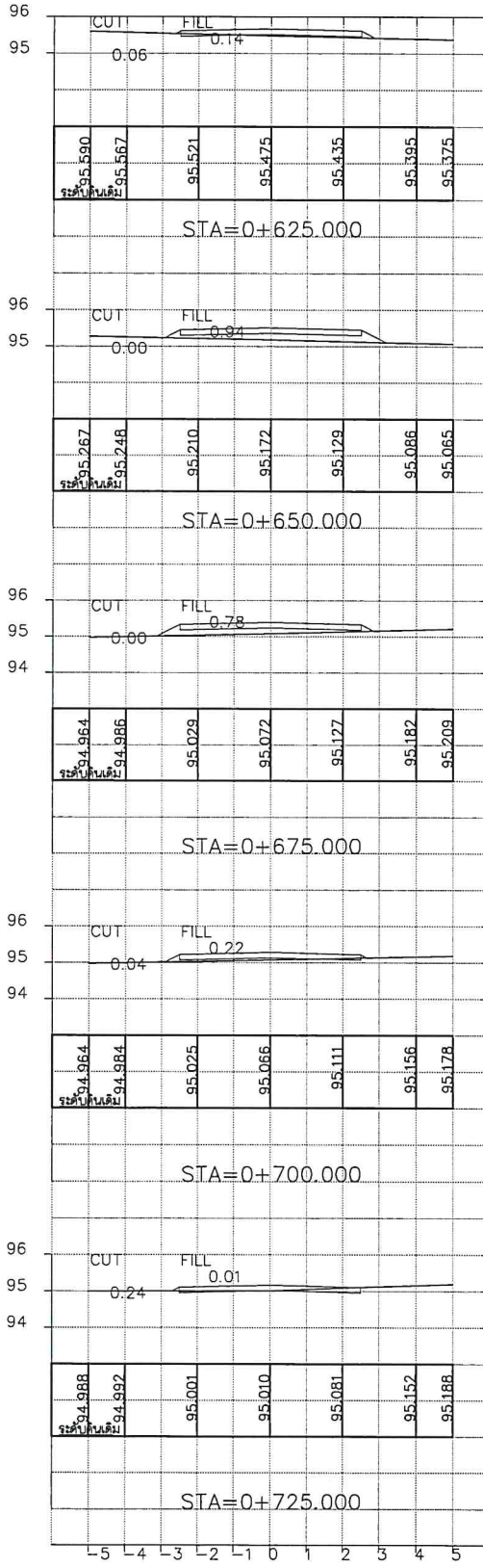
นายวัฒนา บุญประเสริฐ

เขียนแบบ

(Signature)

นางลาวม
วิศวกร

(Signature)
นายโชค





กองช่าง
องค์การบริหารส่วนจังหวัดลำปาง

โครงการ

ก่อสร้างถนนหินคลุกบดอัดแน่น บ้านทุ่งเกวียน หมู่ที่ 6 ตำบลเวียงตาล
เชื่อมบ้านบันเต่า หมู่ที่ 7 ตำบลแม่สั่น อำเภอห้างฉัตร จังหวัดลำปาง
ขนาดผิวจราจรกว้าง 4.00 เมตร ยาว 750 เมตร
รายละเอียดตามแบบแปลนขององค์การบริหารส่วนจังหวัดลำปาง

สำรวจ/ออกแบบ

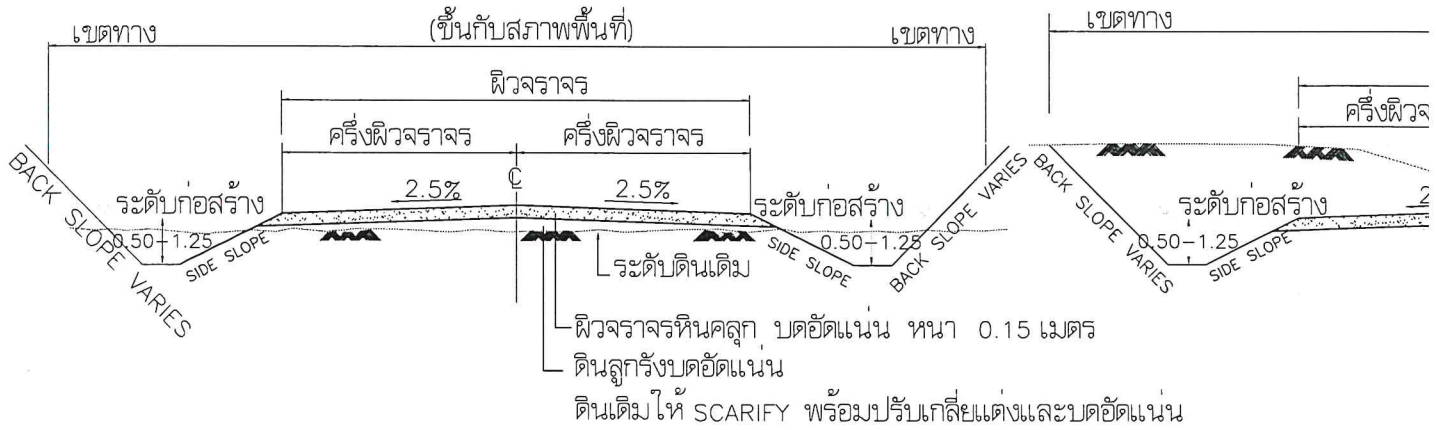
(Signature)

นายวัฒนา บุญประเสริฐ

เขียนแบบ

(Signature)
นางสาวม
วิศวกร

นฤยไชย์



รูปตัดคั่นทางแบบดินถม

มาตราส่วน -

รูปตัดคั่นทางแบบดินตัดและดินถม

มาตราส่วน

ตารางแสดงค่าความลาดชัน SIDE SLOPE	สำหรับการตัดและถม					
	ดิน		หินผุ		หินแข็ง	
	ตัด	ถม	ตัด	ถม	ตัด	ถม
ความสูงของการตัดหรือถม(เมตร)						
0.00 - 3.00	1:2	1:2	1:1	1:1.5	1:0.25	1:1
3.00 - 4.00	1:1.5	1:1.5	1:0.5	1:1	1:0.25	1:1



กองช่าง
องค์การบริหารส่วนจังหวัดฉะเชิงเทรา

โครงการ

ก่อสร้างถนนหินคลุกบดอัดแน่น บ้านทุ่งเกรียน หมู่ที่ 6 ตำบลเวียงตาล
เชื่อมบ้านบันเต่า หมู่ที่ 7 ตำบลแม่สั้น อำเภอหางฉัตร จังหวัดฉะเชิงเทรา
ขนาดผิวจราจรกว้าง 4.00 เมตร ยาว 750 เมตร
รายละเอียดตามแบบแปลนขององค์การบริหารส่วนจังหวัดฉะเชิงเทรา

สำรวจ/ออกแบบ

นายวัฒนา บุญประเสริฐ

เขียนแบบ

นางสาวม
วิศวกร
นายกฤษณ์

ฉ.ล.-ม.ถ.-002 มาตรฐานวัสดุรองพื้นทาง (Subbase)

วัสดุรองพื้นทาง หมายถึง วัสดุลูกรังหรือมวลรวมดิน (Soil Aggregate) ซึ่งนำมาเสริมบนชั้นคันทางหรือใช้เป็นชั้นพื้นทางของถนนชนิดที่มีผิวจราจรเป็นลูกรัง

คุณสมบัติ

1. เป็นวัสดุประกอบด้วยเม็ดแข็ง ทนทานและมีวัสดุเชื่อมประสานที่ดีผสมอยู่
2. ปราศจากก้อนดินเหนียว (Clay Lump Shale) รากไม้ หรือวัชพืชอื่น ๆ
3. ขนาดวัสดุใหญ่ต้องไม่โตกว่า 5 เซนติเมตร
4. ค่าขีดเหลว (Liquid Limit) ไม่มากกว่าร้อยละ 35
5. ค่าดัชนีความเป็นพลาสติก (Plasticity Index) ไม่มากกว่าร้อยละ 11
6. ค่าจำนวนล่วนร้อยละของความสึกหรอ (Percentage of wear) ไม่มากกว่า 60
7. มีมวลคละผ่านตะแกรง แล่ดงตั้งตาราง

ฉ.ล.-ม.ถ.-003 มาตรฐานวัสดุพื้นทาง (Base)

วัสดุพื้นทาง หมายถึง วัสดุหินคลุก (หินเมี) หรือกรวดคลุก (กรวดเมี)

ซึ่งมีขนาดคละกันลุ่ม้าเลมอจากใหญ่ไปหาเล็กนำมาเสริมบนชั้นรองพื้นทางหรือชั้นคันทาง

คุณสมบัติ

1. ปราศจากก้อนดินเหนียว (Clay Lump Shale) รากไม้ หรือวัชพืชอื่น ๆ
2. มีอัตราส่วนมวลคละลุ่ม้าเลมอประกอบด้วยล่วนหยาบและล่วนละเอียด
3. ล่วนหยาบต้องเป็นหินเมีหรือกรวดเมี
4. ล่วนละเอียดเป็นวัสดุชนิดเดียวกับล่วนหยาบในบางกรณีอาจใช้ทรายละเอียดแทนได้
5. ค่าขีดเหลว (Liquid Limit) ไม่มากกว่าร้อยละ 25
6. ค่าดัชนีความเป็นพลาสติก (Plasticity Index) ไม่มากกว่าร้อยละ 11
7. ค่าจำนวนล่วนร้อยละของความสึกหรอ (Percentage of wear) ไม่มากกว่า 60
8. มีมวลคละผ่านตะแกรง แล่ดงตั้งตาราง