



องค์การบริหารส่วนจังหวัดลำปาง

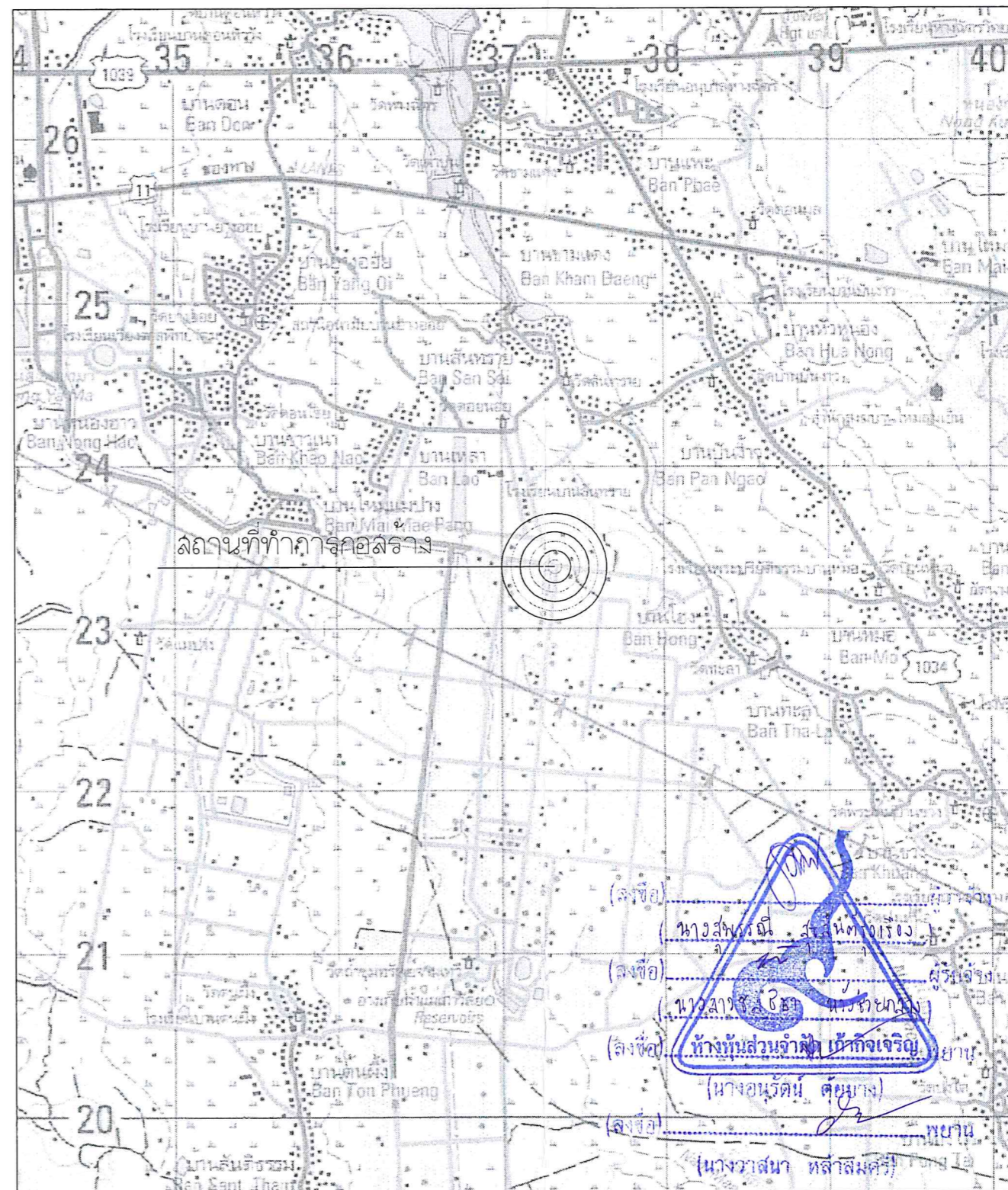
โครงการ

ก่อสร้างถนนหินคลุกบดอัดแน่น บ้านอิงทะล้า หมู่ที่ 11 ตำบลปงยางคค อำเภอกำแพงแสน

เชื่อมทางไปวัดลำชุมทรัพย์ ตำบลใหม่พัฒนา อำเภอกะคา จังหวัดลำปาง

ขนาดผิวจราจรกว้าง 5.00 เมตร ยาว 600 เมตร

รายละเอียดตามแบบแปลนขององค์การบริหารส่วนจังหวัดลำปาง



แผนที่จุดก่อสร้างโครงการ แผนที่ระวาง 4845 I



กองช่าง
องค์การบริหารส่วนจังหวัดฉะเชิงเทรา

โครงการ
ก่อสร้างถนนหินคลุกบดอัดแน่น บ้านโองทะลัก หมู่ที่ 11 ตำบลปรางคก อำเภอท่าช้าง
เชื่อมทางไปวัดถ้ำชุมทรัพย์ ตำบลใหม่พัฒนา อำเภอเกาะกูด จังหวัดฉะเชิงเทรา
ขนาดผิวจราจรกว้าง 5.00 เมตร ยาว 600 เมตร
รายละเอียดตามแบบแปลนขององค์การบริหารส่วนจังหวัดฉะเชิงเทรา

สำรวจ/ออกแบบ
นายวัฒนา บุญประเสริฐ

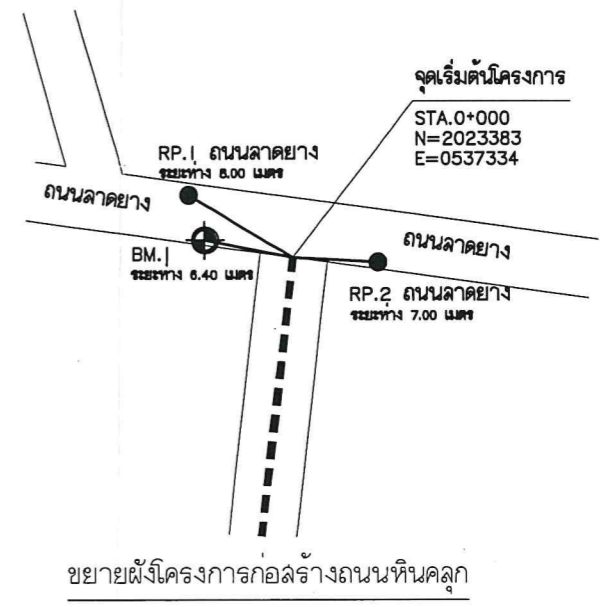
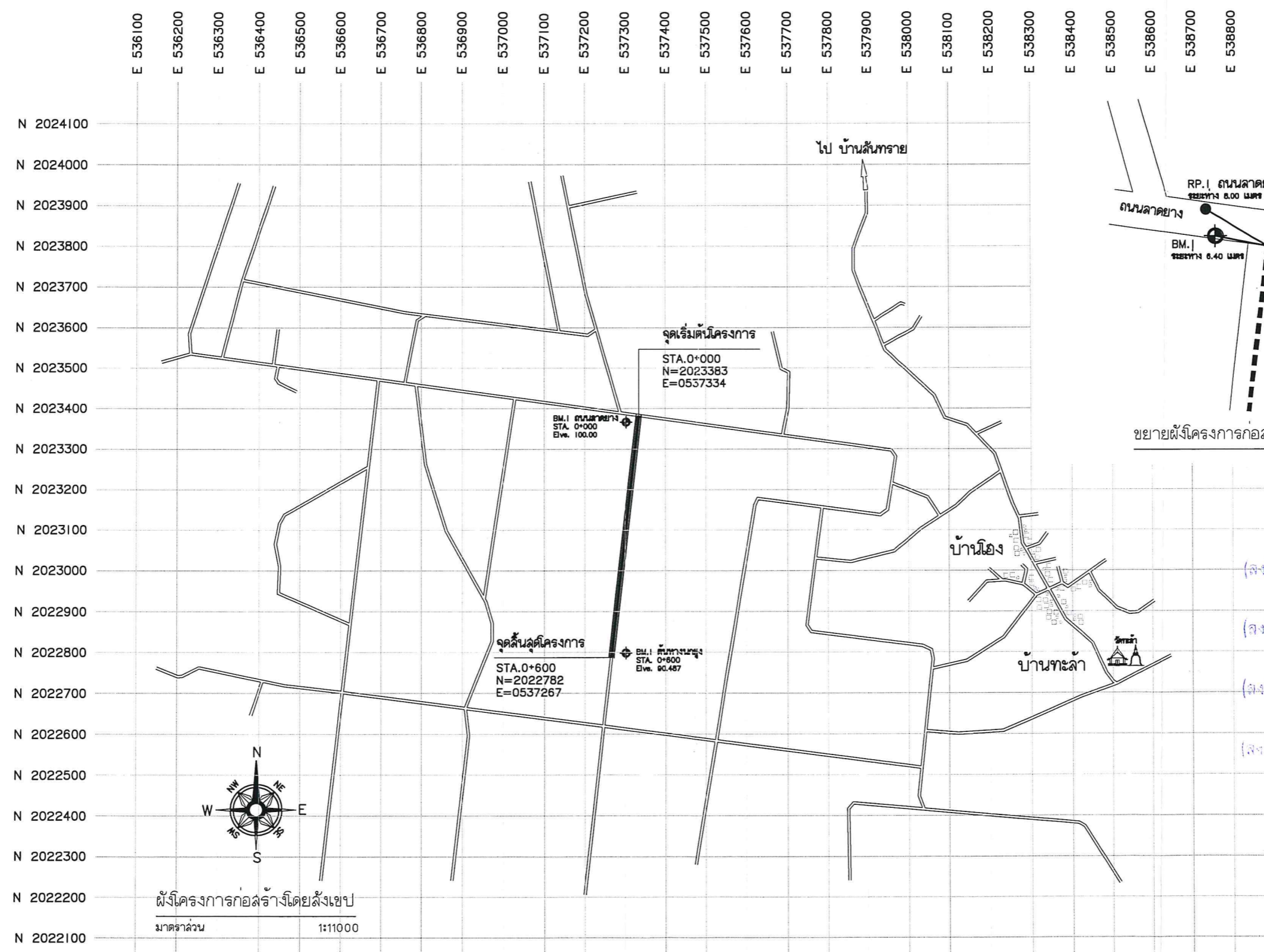
เขียนแบบ
นางลาวมลทริกา ชัยวงศ์
วิศวกร
นายเชิดชัย ศิลปชัย

หน้าฝ่ายสำรวจและออกแบบ
นางลาวจิรพรรณ ครีนวลพุดะ
ผอ.กองช่าง
นายอิทธิต ธรรมธิกกุล

เห็นชอบ
นางสุพรรณิณี ลุขสันต์รุ่งเรือง
รองปลัดองค์การบริหารส่วนจังหวัด ฉะเชิงเทรา
ปลัดองค์การบริหารส่วนจังหวัดฉะเชิงเทรา

อนุมัติ
นางสุพรรณิณี ลุขสันต์รุ่งเรือง
รองปลัดองค์การบริหารส่วนจังหวัด ฉะเชิงเทรา
ปลัดองค์การบริหารส่วนจังหวัด ปฎิบัติหน้าที่
นายกองค์การบริหารส่วนจังหวัดฉะเชิงเทรา

แผ่นที่ 01
จำนวน 06



(ลงชื่อ) _____ ผู้ว่าจ้าง
 (นางสุพรรณิณี ลุขสันต์รุ่งเรือง)
 (ลงชื่อ) _____ ผู้รับจ้าง
 (นางสาวชรัสสินี นวฤทัยกานต์)
 (นางสุพรรณิณี ลุขสันต์รุ่งเรือง)
 (นางอนุรัตน์ ตัญญา)
 (นางวาสนา หล้าสมศรี)

ผังโครงการก่อสร้างโดยสังเขป
มาตราส่วน 1:110000



กองช่าง
องค์การบริหารส่วนจังหวัดฉะเชิงเทรา

โครงการ
ก่อสร้างถนนหินคลุกบดอัดแน่น บ้านโองทะลา หมู่ที่ 11 ตำบลปรางคก อำเภอท่าช้าง
เชื่อมทางไปวัดท่าชุมทรัพย์ ตำบลใหม่พัฒนา อำเภอกะลา จังหวัดฉะเชิงเทรา
ขนาดผิวจราจรกว้าง 5.00 เมตร ยาว 600 เมตร
รายละเอียดตามแบบแปลนขององค์การบริหารส่วนจังหวัดฉะเชิงเทรา

สำรวจ/ออกแบบ
นายวัฒนา บุญประเสริฐ

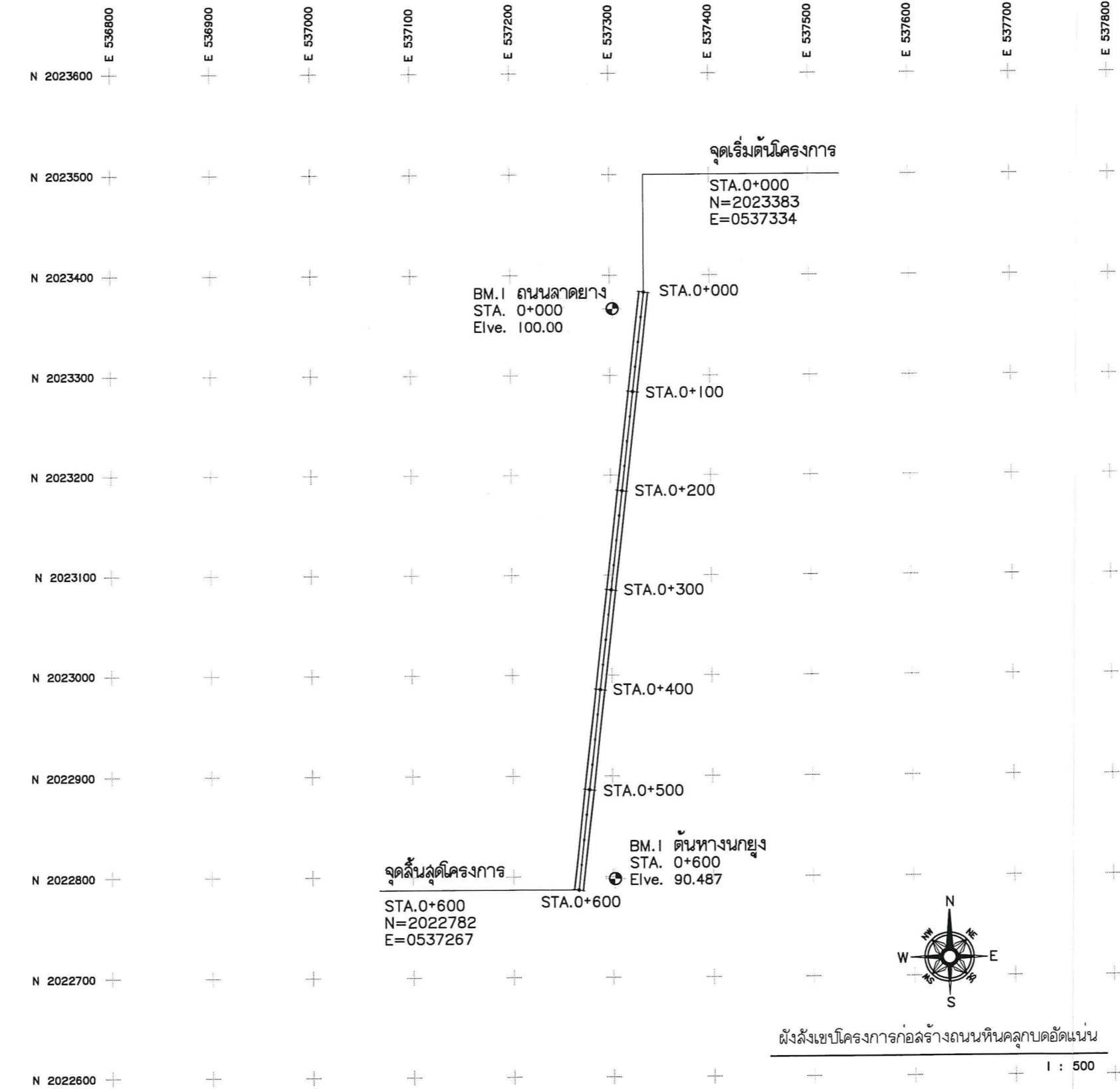
เขียนแบบ
นางสาวมลลิกา ชัยวงศ์
วิศวกร
นายโชคชัย ศิลปชัย

ทนายสำรวจและออกแบบ
นางสาวจิรพรรณ ครีนวนลพุดะ
ผอ.กองช่าง
นายธำมดี ธรรมธีกุล

เห็นชอบ
นางสาวพรณี ลุขสันต์รุ่งเรือง
รองปลัดองค์การบริหารส่วนจังหวัด ชักขาธารเกษ
ปลัดองค์การบริหารส่วนจังหวัดฉะเชิงเทรา

อนุมัติ
นางสาวพรณี ลุขสันต์รุ่งเรือง
รองปลัดองค์การบริหารส่วนจังหวัด ชักขาธารเกษ
ปลัดองค์การบริหารส่วนจังหวัด ปฏิบัติหน้าที่
นายกองค์การบริหารส่วนจังหวัดฉะเชิงเทรา

แผ่นที่
02
จำนวน
06



(ลงชื่อ) ผู้กำกับ
(นางสาวพรณี ลุขสันต์รุ่งเรือง)
(ลงชื่อ) ผู้รับจ้าง
(นางสาวจิรพรรณ ครีนวนลพุดะ) (นางสาวกมล)
(ลงชื่อ) หัวหน้าส่วนจัด กักเก็บเงิน (นางอนุรัตน์ ชัยวงศ์)
(ลงชื่อ) พยาน (นางวราสนา หล้าสมศรี)



ผังสังเขปโครงการก่อสร้างถนนหินคลุกบดอัดแน่น

1 : 500



กองช่าง
องค์การบริหารส่วนจังหวัดฉะเชิงเทรา

โครงการ

ก่อสร้างถนนหินคลุกบดอัดแน่น บ้านโองทะลา หมู่ที่ 11 ตำบลปรางคอก อำเภอท่าช้าง
เชื่อมทางไปวัดลำชุมทรัพย์ ตำบลใหม่พัฒนา อำเภอกาชา จังหวัดฉะเชิงเทรา
ขนาดผิวจราจรกว้าง 5.00 เมตร ยาว 600 เมตร

รายละเอียดตามแบบแปลนขององค์การบริหารส่วนจังหวัดฉะเชิงเทรา

สำรวจ/ออกแบบ

นายวัฒนา บุญประเสริฐ

เขียนแบบ

นางสาวมลลิกา ชัยวงศ์
วิศวกร
นายโชคชัย ศิลป์ชัย

หน้ายสำรวจและออกแบบ

นางสาวสิริพรพรรณ ศรีนวลพุดะ
ผอ.กองช่าง
นายธีรศักดิ์ อรรถมณีกุล

เห็นชอบ

นางสุพรรณิ สุขสันต์รุ่งเรือง
รองปลัดองค์การบริหารส่วนจังหวัด ฉะเชิงเทรา
ปลัดองค์การบริหารส่วนจังหวัด ปฏิบัติหน้าที่
นายกองค์การบริหารส่วนจังหวัดฉะเชิงเทรา

อนุมัติ

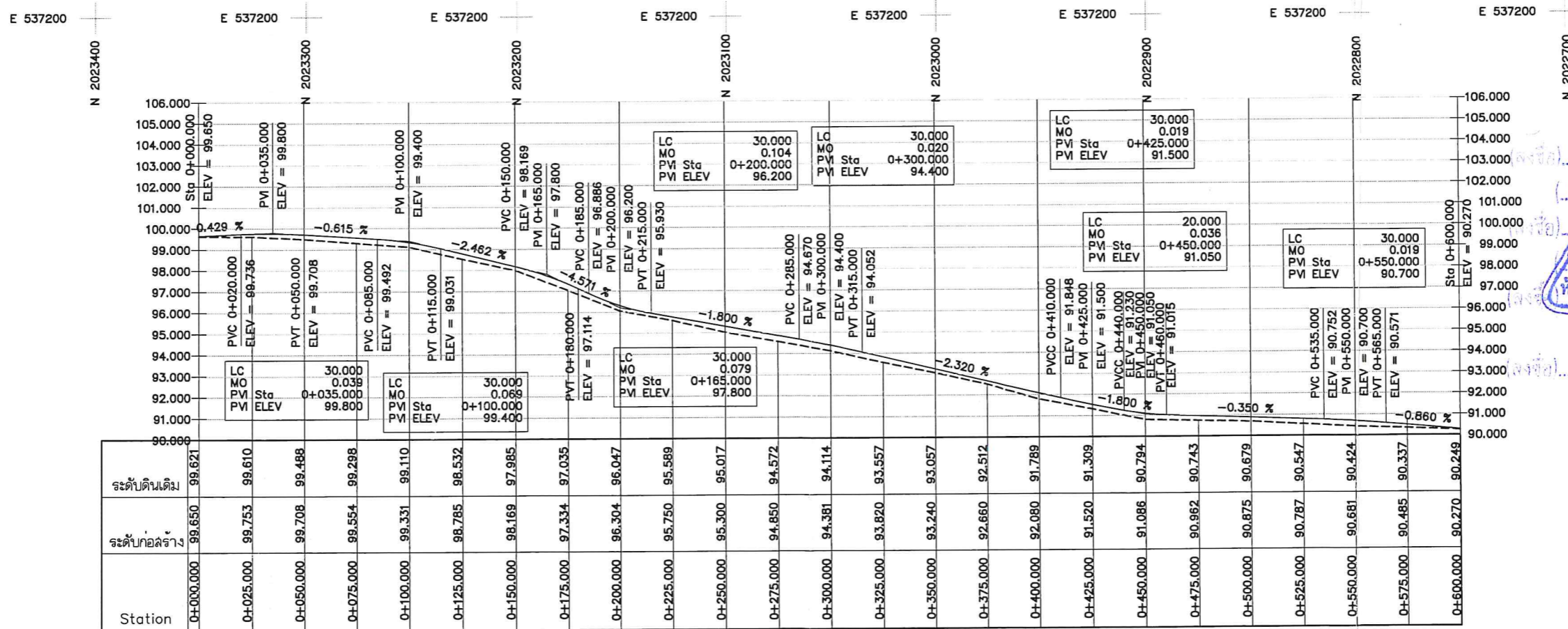
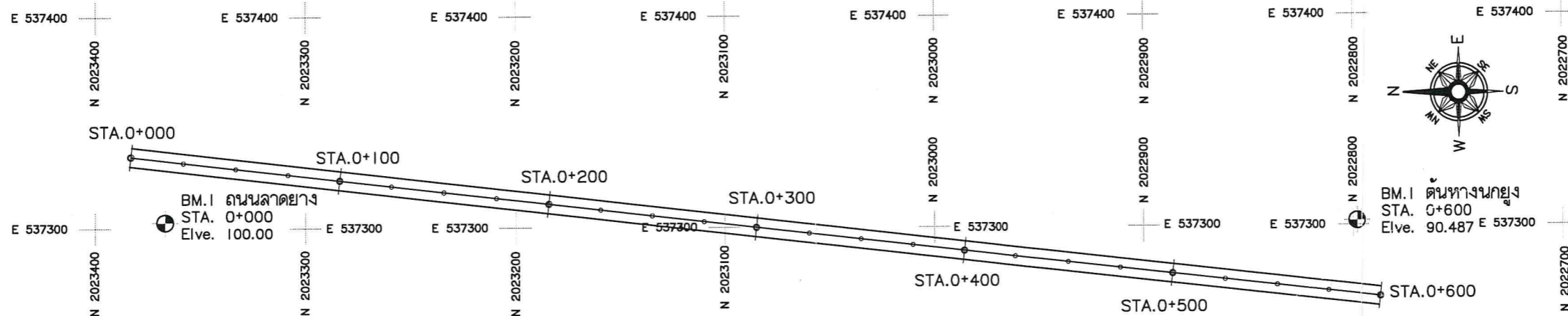
นางสุพรรณิ สุขสันต์รุ่งเรือง
รองปลัดองค์การบริหารส่วนจังหวัด ฉะเชิงเทรา
ปลัดองค์การบริหารส่วนจังหวัด ปฏิบัติหน้าที่
นายกองค์การบริหารส่วนจังหวัดฉะเชิงเทรา

แผ่นที่

03

จำนวน

06



นางสุพรรณิ สุขสันต์รุ่งเรือง
นางสาวมลลิกา ชัยวงศ์
นางวัฒนา หล้าสมศรี
(นางอนุรัตน์ สุขบาง)
(นางวาสนา หล้าสมศรี)



กองช่าง
องค์การบริหารส่วนจังหวัดลำปาง

โครงการ

ก่อสร้างถนนหินคลุกบดอัดแน่น บ้านอิงทะล้า หมู่ที่ 11 ตำบลปงยางคค อำเภอห้างฉัตร
เชื่อมทางไปวัดคำชุมทรัพย์ ตำบลใหม่พัฒนา อำเภอเกาะคา จังหวัดลำปาง
ขนาดผิวจราจรกว้าง 5.00 เมตร ยาว 600 เมตร
รายละเอียดตามแบบแปลนขององค์การบริหารส่วนจังหวัดลำปาง

สำรวจ/ออกแบบ

นายวัฒนา บุญประเสริฐ

เขียนแบบ

นางสาวมลลลิกา ชัยวงศ์
วิศวกร
นายโชคชัย ศิลป์ชัย

หน้าฝ่ายสำรวจและออกแบบ

นางสาวจิรพรธณ ศรีนวลฟูตะ
ผอ.กองช่าง
นายธำชิต ตระมณีกุล

เห็นชอบ

นางสุพรรณิ ลุขลิ้นตั้งเรือง
รองปลัดองค์การบริหารส่วนจังหวัด ลำปาง
รองปลัดองค์การบริหารส่วนจังหวัด ลำปาง
ปลัดองค์การบริหารส่วนจังหวัดลำปาง

อนุมัติ

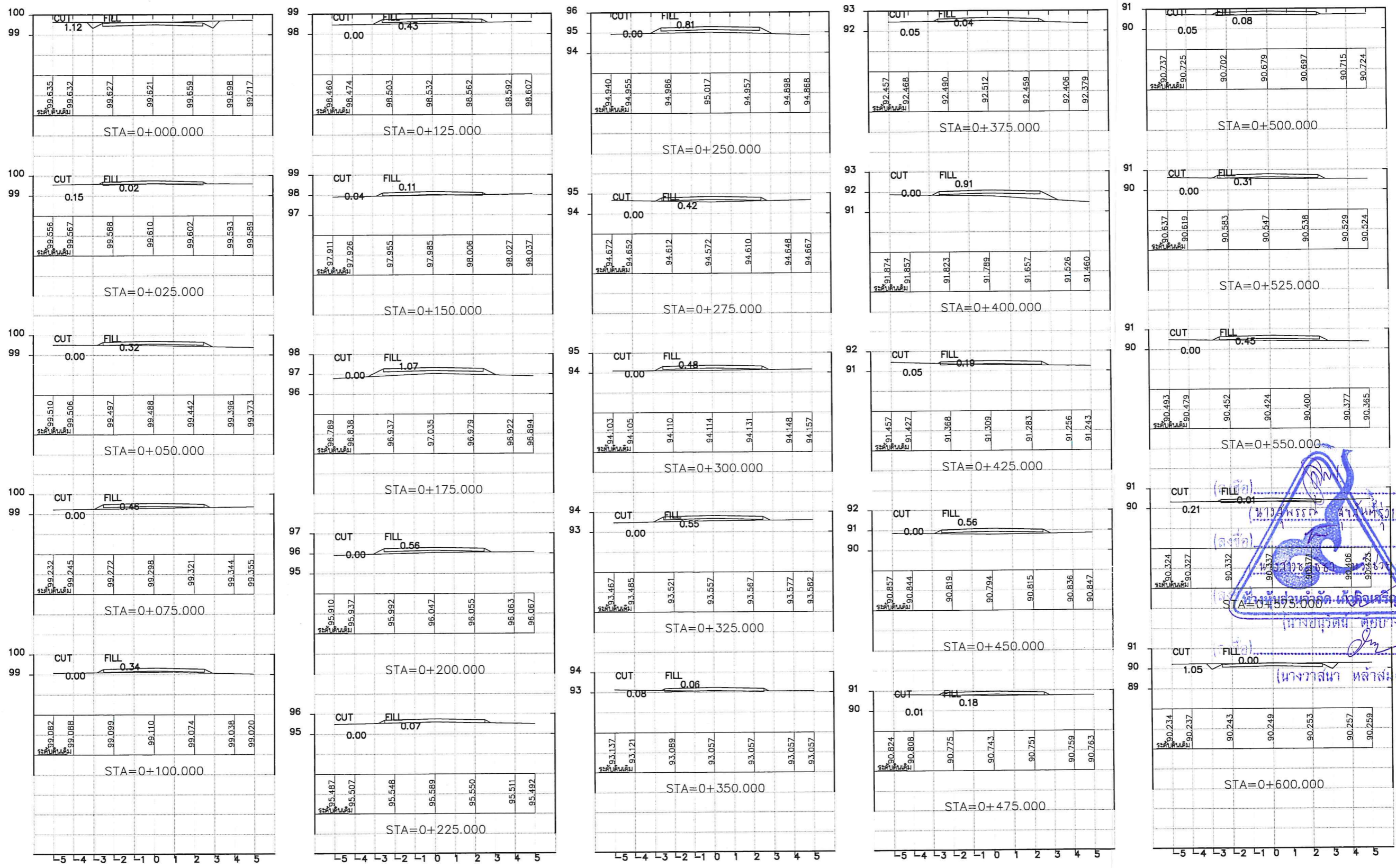
นางสุพรรณิ ลุขลิ้นตั้งเรือง
รองปลัดองค์การบริหารส่วนจังหวัด ลำปาง
รองปลัดองค์การบริหารส่วนจังหวัด ลำปาง
นายกองค์การบริหารส่วนจังหวัดลำปาง

แผ่นที่

04

จำนวน

06



Handwritten signatures and official stamps are present on the right side of the page, including a large blue circular stamp and several handwritten notes in Thai script.



กองช่าง
องค์การบริหารส่วนจังหวัดฉะเชิงเทรา

โครงการ
ก่อสร้างถนนหินคลุกบดอัดแน่น บ้านโง้งทะล้า หมู่ที่ 11 ตำบลบึงยางคค อำเภอท่าฉัตรไชย
เชื่อมทางไปวัดลำชุมทรัพย์ ตำบลใหม่พัฒนา อำเภอนาหว้า จังหวัดฉะเชิงเทรา
ขนาดผิวจราจรกว้าง 5.00 เมตร ยาว 600 เมตร
รายละเอียดตามแบบแปลนขององค์การบริหารส่วนจังหวัดฉะเชิงเทรา

สำรวจ/ออกแบบ
นายวัฒนา บุญประเสริฐ

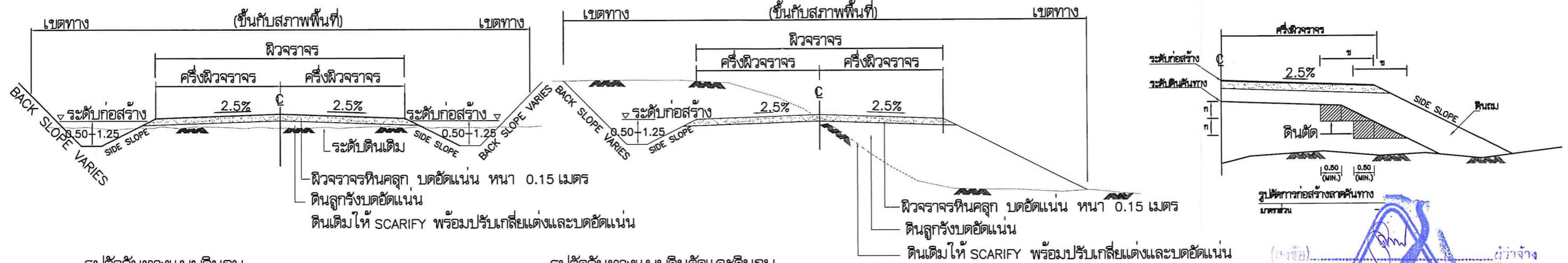
เขียนแบบ
นางสาวมลลลิกา ชัยวงศ์
วิศวกร
นายโชคชัย ศิลป์ชัย

หน้าฝ่ายสำรวจและออกแบบ
นางสาวจิรพรรณ ครีนวนลพุดะ
ผอ.กองช่าง
นายธีรภัต ธรรมธัญกุล

เห็นชอบ
นางสุพรรณิ สุขสันต์รุ่งเรือง
รองปลัดองค์การบริหารส่วนจังหวัด ฉะเชิงเทรา
ปลัดองค์การบริหารส่วนจังหวัดฉะเชิงเทรา

อนุมัติ
นางสุพรรณิ สุขสันต์รุ่งเรือง
รองปลัดองค์การบริหารส่วนจังหวัด ฉะเชิงเทรา
ปลัดองค์การบริหารส่วนจังหวัด ฉะเชิงเทรา
นายกองค์การบริหารส่วนจังหวัดฉะเชิงเทรา

แผ่นที่
05
จำนวน
06



รูปตัดคั่นทางแบบดินถม
มาตราส่วน -

รูปตัดคั่นทางแบบดินตัดและดินถม
มาตราส่วน -

รูปตัดการก่อสร้างลาดคั่นทาง
มาตราส่วน

(ลงชื่อ) _____ ผู้ว่าจ้าง
(นางสาวสุพรรณิ สุขสันต์รุ่งเรือง)
(ลงชื่อ) _____ ผู้รับจ้าง
(นางสาวสุพรรณิ สุขสันต์รุ่งเรือง)
(ลงชื่อ) _____ วิทยาน
(นางอนุรัตน์ ตูยบาง)
(ลงชื่อ) _____ วิทยาน
(นางวารุณีพร พรหมสันต์)

ตารางแสดงค่าความลาดชัน SIDE SLOPE	สำหรับการตัดและถม					
	ดิน		หินผุ		หินแข็ง	
ความสูงของการตัดหรือถม(เมตร)	ตัด	ถม	ตัด	ถม	ตัด	ถม
0.00 - 3.00	1:2	1:2	1:1	1:1.5	1:0.25	1:1
3.00 - 4.00	1:1.5	1:1.5	1:0.5	1:1	1:0.25	1:1

หมายเหตุ

- มิติต่างๆ มีหน่วยเป็นเมตร นอกจากระบุไว้เป็นอย่างอื่น
- คุณสมบัติของวัสดุ นอกเหนือจากที่ระบุในแบบและวิธีการก่อสร้างทางให้เป็นไปตามมาตรฐาน งานก่อสร้าง
- อัตราส่วนในตาราง เป็นแนวตั้ง แนวนอน
- จำนวนชั้นบันได ในการก่อสร้างลาดคั่นทางบนถนนเดิมขึ้นอยู่กับความสูงของคั่นทางเดิม
- ระยะ "ก" ในการก่อสร้างลาดคั่นทางบนถนนเดิมให้อยู่ในดุลยพินิจของวิศวกรโครงการ หรือ นายช่างควบคุมการก่อสร้าง
- ระยะ "ข" ในการก่อสร้างลาดคั่นทางบนถนนเดิมจะต้องกว้างพอที่เครื่องจักรบดอัดดินสามารถทำงานได้
- ในกรณีที่การถมหรือการตัดสูงกว่า 4.00 ม. ให้ใช้ตามแบบมาตรฐานที่ถมสูงหรือตัดลึกมาก
- ค่า BACK SLOPE ให้ดูในแบบรูปตัดตามขวาง
- งานตัด ได้แก่ งานตัดดินงานตัดหินผุงานตัดหินแข็งและงานตัดอื่นๆ
- ความหนาของผิวจราจรหินคลุกผู้ออกแบบจะเป็นผู้กำหนดในแต่ละสายทาง



โครงการ
ก่อสร้างถนนหินคลุกบดอัดแน่น บ้านโองทะลา หมู่ที่ 11 ตำบลปงยางคค อำเภอท่าม่วง
เชื่อมทางไปวัดลำชุมทรัพย์ ตำบลใหม่พัฒนา อำเภอเกาะคา จังหวัดลำปาง
ขนาดผิวจราจรกว้าง 5.00 เมตร ยาว 600 เมตร
รายละเอียดตามแบบแปลนขององค์การบริหารส่วนจังหวัดลำปาง

สำรวจ/ออกแบบ
นายวัฒนา บุญประเสริฐ

เขียนแบบ
นางสาวมณฑริกา ชัยวงศ์
วิศวกร
นายโชคชัย ศิลป์ชัย

หน้ายสำรวจและออกแบบ
นางสาวจิรพรพรรณ ศรีนวลพัต๊ะ
ผอ.กองช่าง
นายธีรภัต ธรรมธีกุล

เห็นชอบ
นางสุพรรณณี สุขสันต์รุ่งเรือง
รองปลัดองค์การบริหารส่วนจังหวัด ลำปาง
ปลัดองค์การบริหารส่วนจังหวัดลำปาง

อนุมัติ
นางสุพรรณณี สุขสันต์รุ่งเรือง
รองปลัดองค์การบริหารส่วนจังหวัด ลำปาง
ปลัดองค์การบริหารส่วนจังหวัด ลำปาง
นายกองค์การบริหารส่วนจังหวัดลำปาง

แผ่นที่
06
จำนวน
06

สถ.-มถ.-002 มาตรฐานวัสดุรองพื้นทาง (Subbase)

วัสดุรองพื้นทาง หมายถึงวัสดุลูกรังหรือมวลรวมดิน(Soil Aggregate)ซึ่งนำมาเสริมบนชั้นคันทางหรือใช้เป็นชั้นพื้นทางของถนนชนิดที่มีผิวจราจรเป็นลูกรัง

คุณลักษณะ

1. เป็นวัสดุประกอบด้วยเม็ดแข็ง ทนทานและมีวัสดุเชื้อประสานที่ดีผสมอยู่
2. ปราศจากก้อนดินเหนียว(Clay Lump Shale) รากไม้ หรือวัชพืชอื่น ๆ
3. ขนาดวัสดุใหญ่ต้องไม่โตกว่า 5 เซนติเมตร
4. ค่าขีดเหลว (Liquid Limit) ไม่มากกว่าร้อยละ 35
5. ค่าดัชนีความเป็นพลาสติก (Plasticity Index) ไม่มากกว่าร้อยละ 11
6. ค่าจำนวนล่อนร้อยละของความสึกหรอ (Percentage of wear) ไม่มากกว่า 60
7. มีมวลคละผ่านตะแกรง แลดังตาราง

ตารางมวลคละผ่านตะแกรงของวัสดุรองพื้นทาง(Subbase)

ขนาดของตะแกรงมาตรฐาน	น้ำหนักรที่ผ่านตะแกรงมีค่าเป็นร้อยละ				
	ชนิด ก.	ชนิด ข.	ชนิด ค.	ชนิด ง.	ชนิด จ.
2"	100	100	-	-	-
1"	-	75-95	100	100	-
3/8"	30-65	40-75	50-85	60-100	100
เบอร์ 4	25-55	30-60	35-65	50-85	55-100
เบอร์ 10	15-40	20-45	25-50	40-70	40-100
เบอร์ 40	8-20	15-30	15-30	25-45	20-50
เบอร์ 200	2-8	5-20	5-15	5-20	6-20

สถ.-มถ.-003 มาตรฐานวัสดุพื้นทาง (Base)

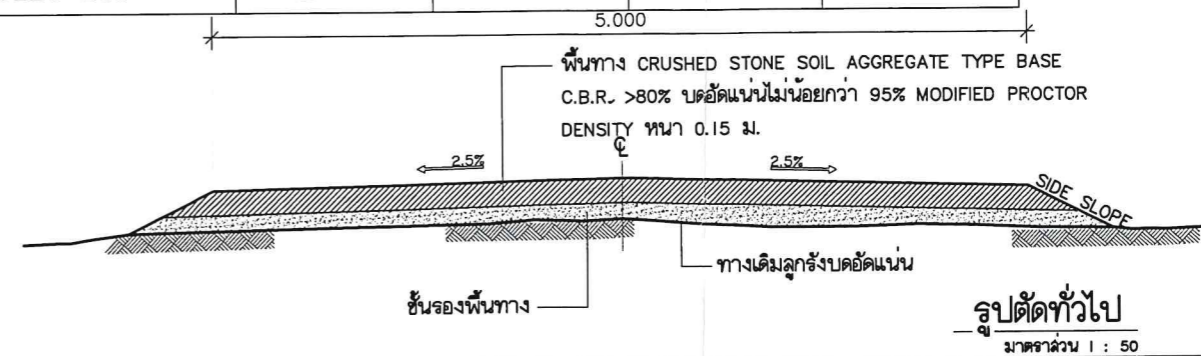
วัสดุพื้นทาง หมายถึง วัสดุหินคลุก(หินมีเม) หรือกรวดคลุก(กรวดมีเม) ซึ่งมีขนาดคละกันลมน้ำเลมออกจากใหญ่ไปหาเล็กนำมาเสริมบนชั้นรองพื้นทางหรือชั้นคันทาง

คุณลักษณะ

1. ปราศจากก้อนดินเหนียว(Clay Lump Shale) รากไม้ หรือวัชพืชอื่น ๆ
2. มีอัตราส่วนมวลคละลมน้ำเลมประกอบด้วยล้นหายาบและล้นละเอียด
3. ล้นหายาบต้องเป็นหินมีเมหรือกรวดมีเม
4. ล้นละเอียดเป็นวัสดุชนิดเดียวกับล้นหายาบในบางกรณีอาจใช้ทรายละเอียดแทนได้
5. ค่าขีดเหลว (Liquid Limit) ไม่มากกว่าร้อยละ 25
6. ค่าดัชนีความเป็นพลาสติก (Plasticity Index) ไม่มากกว่าร้อยละ 11
7. ค่าจำนวนล่อนร้อยละของความสึกหรอ (Percentage of wear) ไม่มากกว่า 60
8. มีมวลคละผ่านตะแกรง แลดังตาราง

ตารางมวลคละผ่านตะแกรงของวัสดุพื้นทาง(Base)

ขนาดของตะแกรงมาตรฐาน	น้ำหนักรที่ผ่านตะแกรงมีค่าเป็นร้อยละ				
	ชนิด ก.	ชนิด ข.	ชนิด ค.	ชนิด ง.	ชนิด จ.
2"	100	100	-	-	-
1"	-	75-95	100	100	-
3/8"	30-65	40-75	50-85	60-100	100
เบอร์ 4	25-55	30-60	35-65	50-85	55-100
เบอร์ 10	15-40	20-45	25-50	40-70	40-100
เบอร์ 40	8-20	15-30	15-30	25-45	20-50
เบอร์ 200	2-8	5-20	5-15	5-20	6-20



(ลงชื่อ) ผู้ว่าจ้าง
(นางสุพรรณณี สุขสันต์รุ่งเรือง)
(ลงชื่อ) ผู้รับจ้าง
(นายธีรภัต ธรรมธีกุล)
ทางพื้นที่ส่วนงานก่อสร้าง/กักเก็บวัสดุ
(นางอรวรรณ ดุยบาง)
(นางวารสนา หล้าสมศรี)