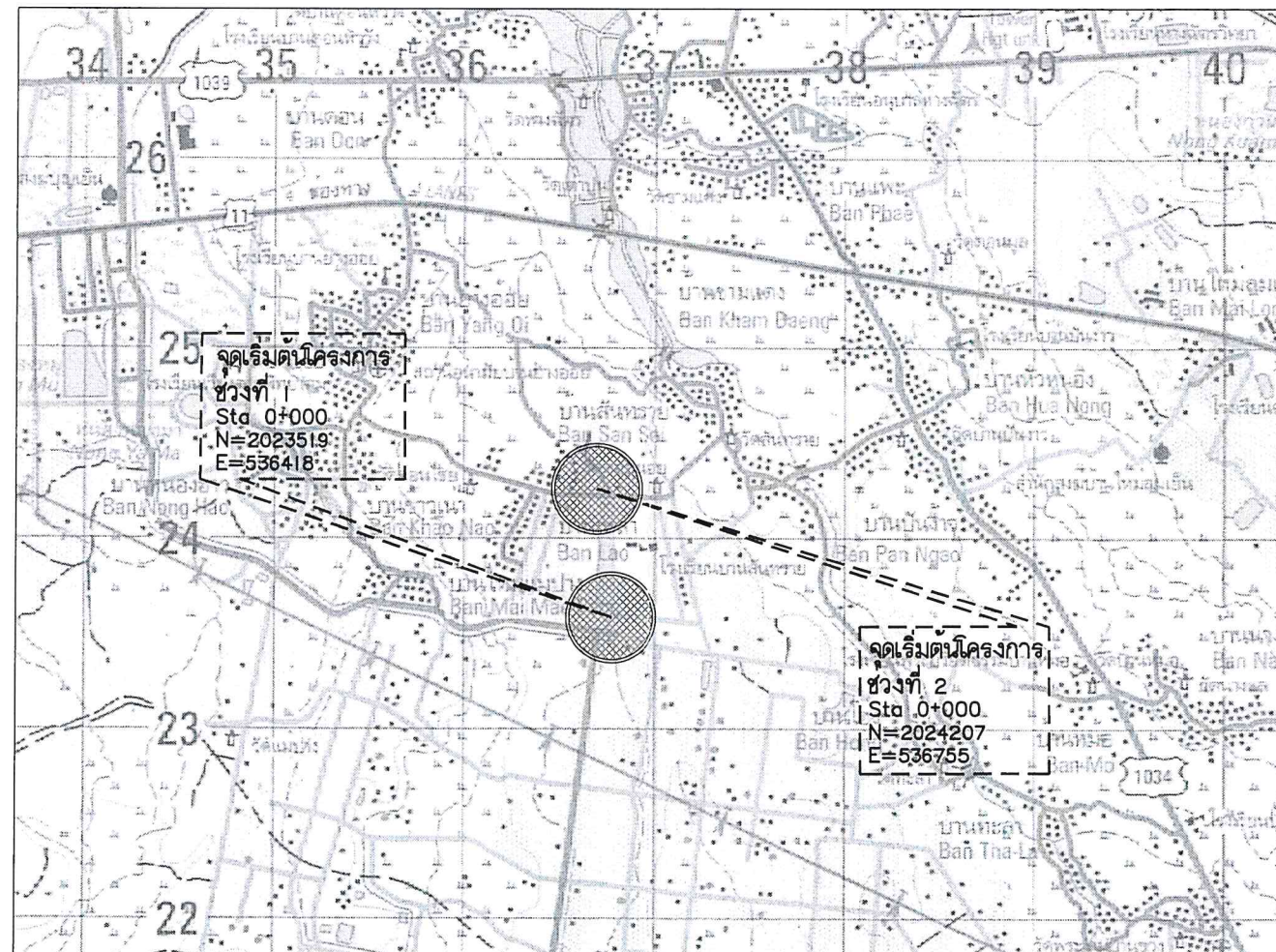


ก่อสร้างถนนหินคลุกบดอัดแน่นเชื่อมระหว่าง บ้านสันทราย หมู่ที่ 1 - บ้านเหล่า หมู่ที่ 2 ตำบลเวียงตาล อำเภอห้างฉัตร จังหวัดลำปาง
ขนาดผิวจราจรกว้าง 5.00 เมตร ยาว 500 เมตร
รายละเอียดตามแบบแปลนขององค์การบริหารส่วนจังหวัดลำปาง



แผนที่จุดก่อสร้างโครงการ แผนที่ระวาง 4845 I

(นางสาวพรกิติ) สุนทรศิริเรือง

(ชื่อ) ๒๓ ๑๐๖ ๐๐๗๘

(นามสกุล) ส.อ.

(ตำแหน่ง) ส.อ. พยาน

(ลงชื่อ)

(นางอุษณีย์) มิ่งเชื้อ



กองช่าง
องค์การบริหารส่วนจังหวัดลำปาง

โครงการ

ก่อสร้างถนนหินคลุกบดอัดแน่นเชื่อมระหว่าง บ้านสันทราย หมู่ที่ 1 - บ้านเหล่า หมู่ที่ 2 ตำบลเวียงตาล อำเภอห้างฉัตร จังหวัดลำปาง
ขนาดผิวจราจรกว้าง 5.00 เมตร ยาว 500 เมตร
รายละเอียดตามแบบแปลนขององค์การบริหารส่วนจังหวัดลำปาง

สำรวจ

นายวัฒนา บุญประเสริฐ

เขียนแบบ/คัดลอกแบบแปลน

นางสาวธนิชานต์ พลสว่าง

วิศวกร

นายโชคชัย ศิลปชัย

หน้าสำรวจและออกแบบ

นางสาวจิรพรพรรณ ศรีนวลฟูตะ

ผอ.กองช่าง

นายธิต ธรรมธีกุล

เห็นชอบ

นางสาวพรธิดา ลูขันธ์รุ่งเรือง
รองปลัดองค์การบริหารส่วนจังหวัด
รักษาการแทนปลัดองค์การบริหารส่วนจังหวัดลำปาง
รักษาการแทนปลัดองค์การบริหารส่วนจังหวัดลำปาง

อนุมัติ

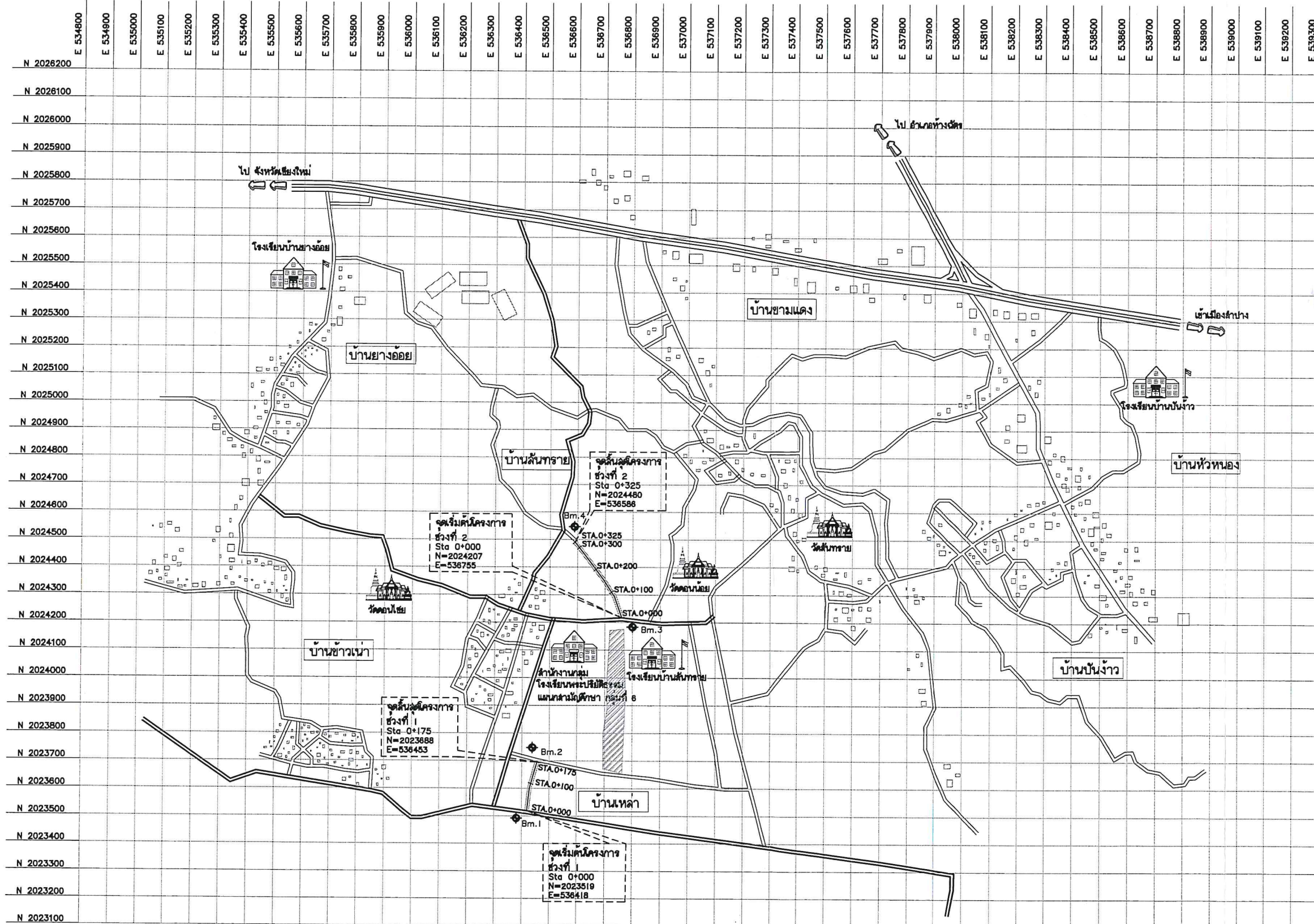
นางสาวพรธิดา ลูขันธ์รุ่งเรือง
รองปลัดองค์การบริหารส่วนจังหวัด
รักษาการแทนปลัดองค์การบริหารส่วนจังหวัด
ปฏิบัติหน้าที่นายกองค์การบริหารส่วนจังหวัดลำปาง

แผนที่

1

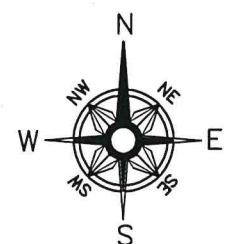
จำนวน

7



นางสาวพรธิดา ลูขันธ์รุ่งเรือง
รองปลัดองค์การบริหารส่วนจังหวัด
รักษาการแทนปลัดองค์การบริหารส่วนจังหวัด
ปฏิบัติหน้าที่นายกองค์การบริหารส่วนจังหวัดลำปาง

♦ Bm.1 ดันลำซ้ายมือ Sta 0+000 Elev 100.000 N = 2023528 E = 536413	♦ Bm.3 ดันขวาขวามือ Sta 0+000 Elev 100.000 N = 2024211 E = 536761
♦ Bm.2 ดันลำซ้ายมือ Sta 0+175 Elev 101.921 N = 2023686 E = 536445	♦ Bm.4 ดันขวาขวามือ Sta 0+325 Elev 99.385 N = 2024477 E = 536596

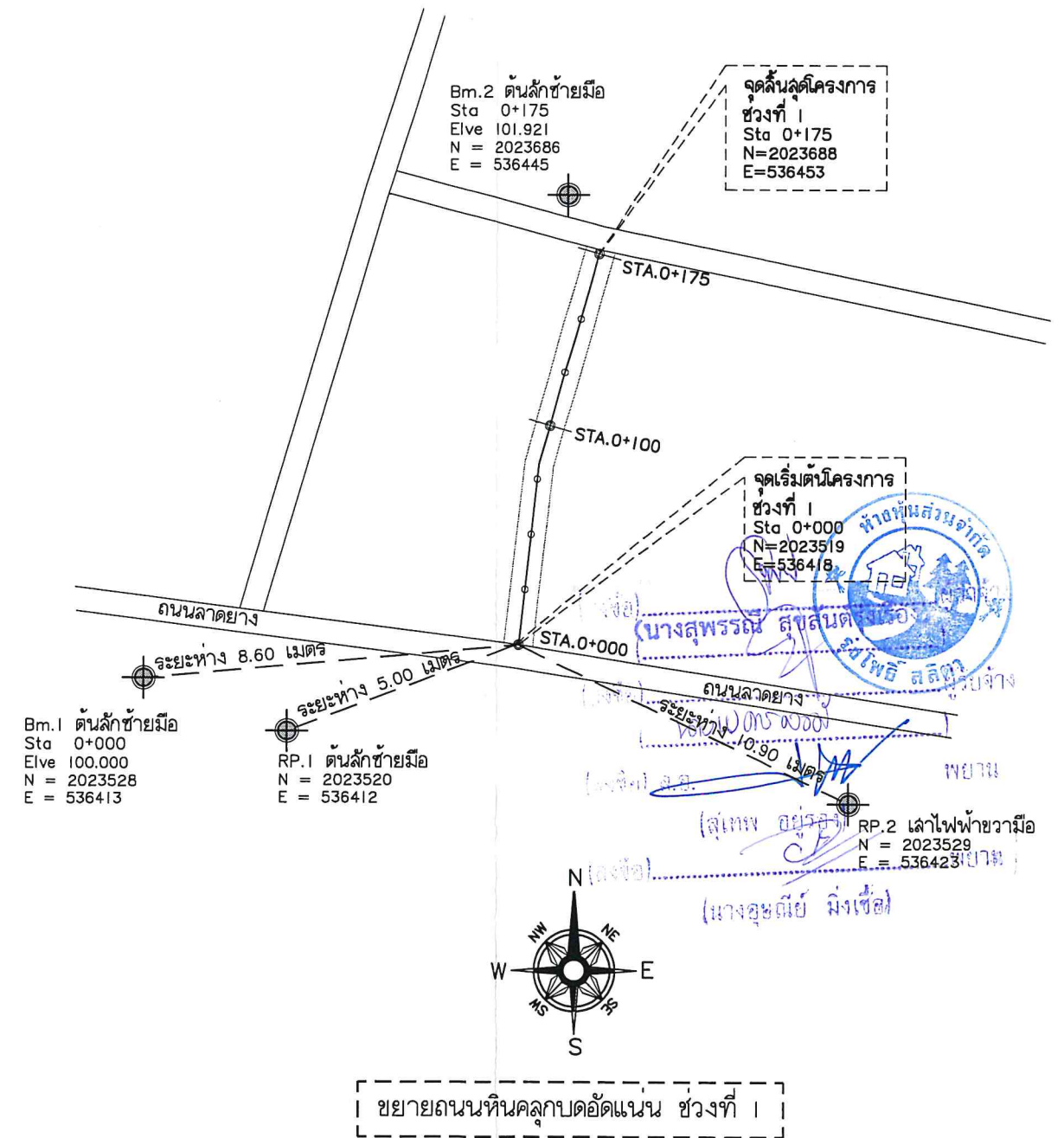
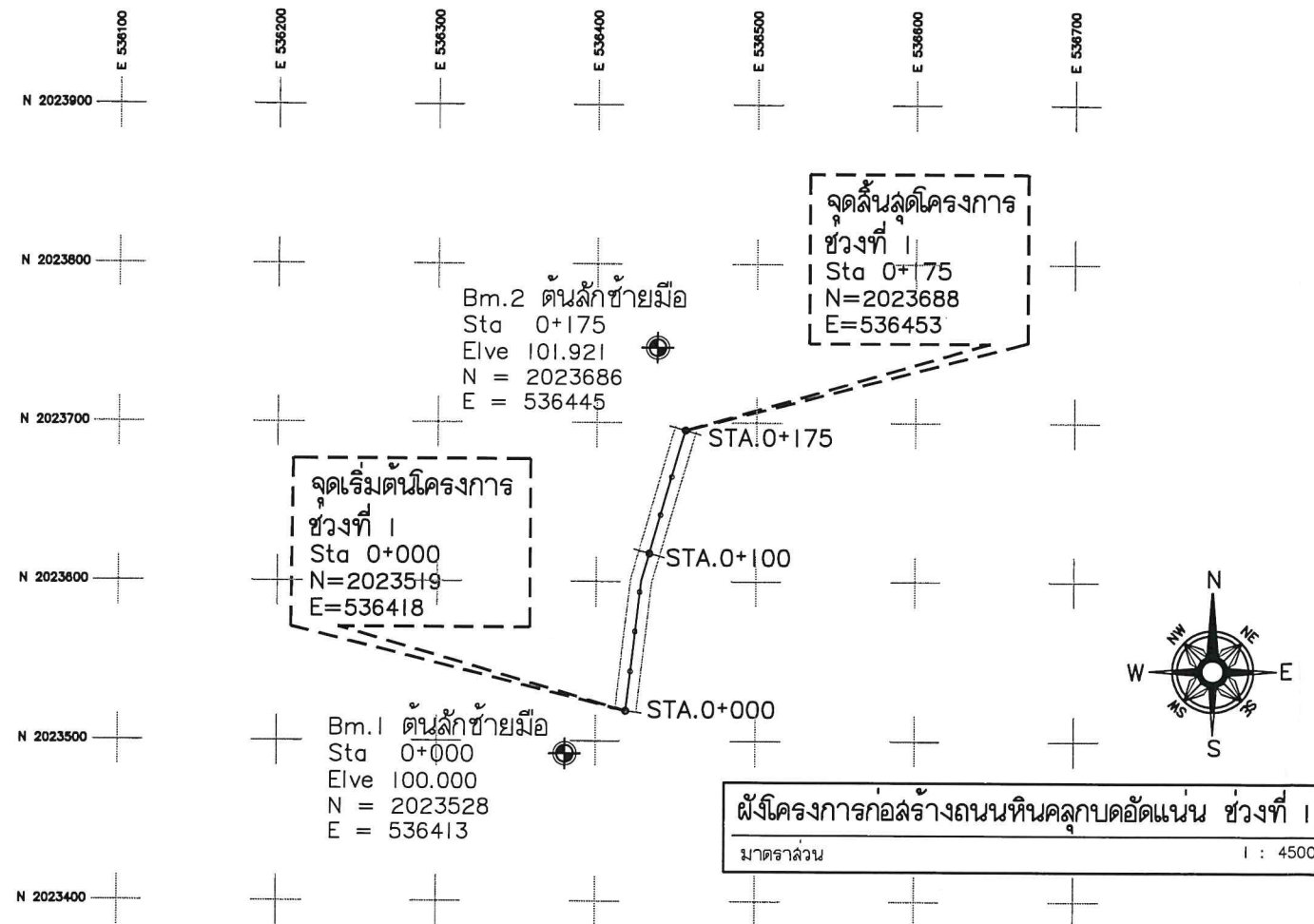


ผังโครงการก่อสร้างถนนหินคลุกบดอัดแน่น
มาตราส่วน 1:15500



กองช่าง
องค์การบริหารส่วนจังหวัดลำปาง

โครงการ ก่อสร้างถนนหินคลุกบดอัดแน่นเชื่อมระหว่าง บ้านสันทราย หมู่ที่ 1 - บ้านเหล่า หมู่ที่ 2 ตำบลเวียงตาล อำเภอห้างฉัตร จังหวัดลำปาง ขนาดผิวจราจรกว้าง 5.00 เมตร ยาว 500 เมตร รายละเอียดตามแบบแปลนขององค์การบริหารส่วนจังหวัดลำปาง	สำรวจ	เขียนแบบ/คัดลอกแบบแปลน	ทนายสำรวจและออกแบบ	เห็นชอบ	อนุมัติ	แผนที่
	นายวัฒนา บุญประเสริฐ	นางสาวธนิศานต์ พลล่่วง วิศวกร	นางสาวจุฬารัตน์ ศรีนิลพุด๊ะ ผอ.กองช่าง			
		นายโชคชัย ศิลปชัย	นายธำมิต ธรรมมิกุล	นางสาวจุฬารัตน์ ลุขสันต์รุ่งเรือง รองปลัดองค์การบริหารส่วนจังหวัด รักษาการแทนปลัดองค์การบริหารส่วนจังหวัดลำปาง	นางสาวจุฬารัตน์ ลุขสันต์รุ่งเรือง รองปลัดองค์การบริหารส่วนจังหวัด รักษาการแทนปลัดองค์การบริหารส่วนจังหวัด ปฏิบัติหน้าที่นายกองค์การบริหารส่วนจังหวัดลำปาง	แผนที่ 2 จำนวน 7





กองช่าง
องค์การบริหารส่วนจังหวัดลำปาง

โครงการ
ก่อสร้างถนนหินคลุกบดอัดแน่นเชื่อมระหว่าง บ้านสันทราย หมู่ที่ 1 - บ้านเหล่า หมู่ที่ 2
ตำบลเวียงตาล อำเภอห้างฉัตร จังหวัดลำปาง
ขนาดผิวจราจรกว้าง 5.00 เมตร ยาว 500 เมตร
รายละเอียดตามแบบแปลนขององค์การบริหารส่วนจังหวัดลำปาง

สำรวจ
นายวัฒนา บุญประเสริฐ

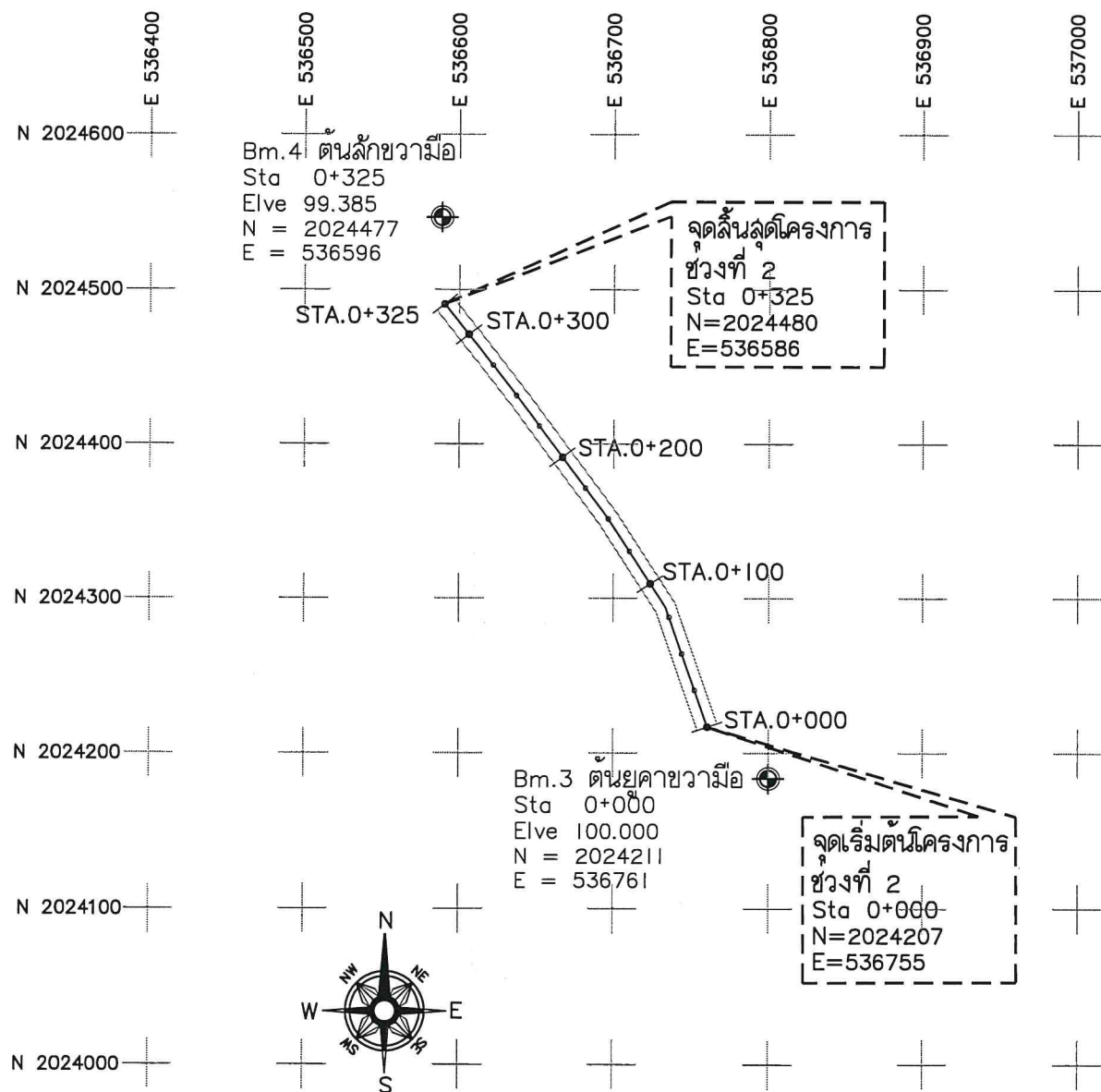
เขียนแบบ/คัดลอกแบบแปลน
นางสาวอนันต์ พลด่าง
วิศวกร
นายโชคชัย ศิลปชัย

หน้ายสำรวจและออกแบบ
นางสาวจิรพรรณ ศรีนวลฟูตะ
ผอ.กองช่าง
นายอิทธิ ธรรมธิกกุล

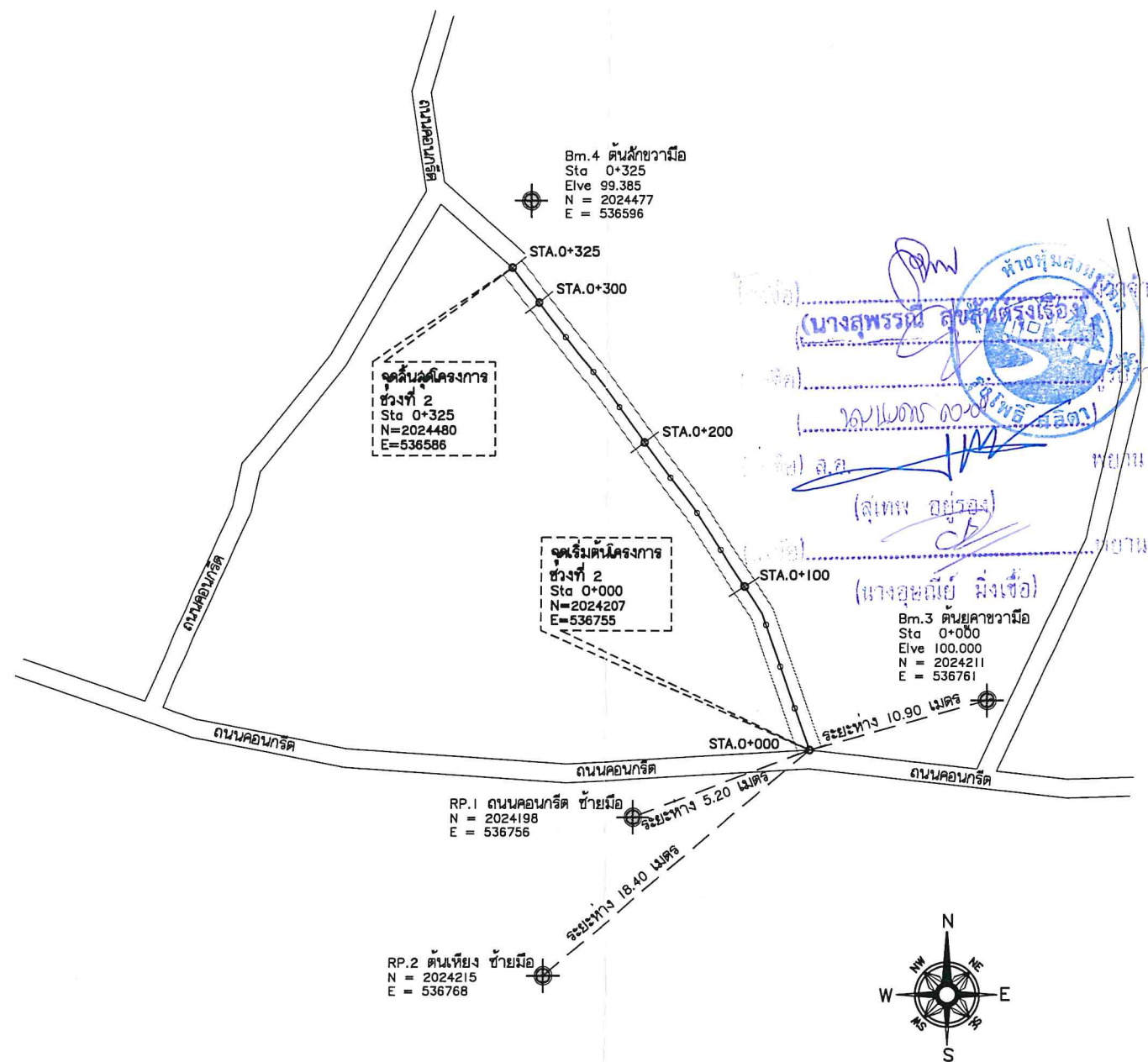
เห็นชอบ
นางสาวพรธนี ลุขสันต์รุ่งเรือง
รองปลัดองค์การบริหารส่วนจังหวัด
รักษาการแทนปลัดองค์การบริหารส่วนจังหวัด
ปฏิบัติหน้าที่นายกองค์การบริหารส่วนจังหวัดลำปาง

อนุมัติ
นางสาวพรธนี ลุขสันต์รุ่งเรือง
รองปลัดองค์การบริหารส่วนจังหวัด
รักษาการแทนปลัดองค์การบริหารส่วนจังหวัด
ปฏิบัติหน้าที่นายกองค์การบริหารส่วนจังหวัดลำปาง

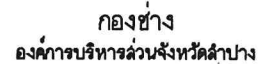
แผ่นที่
3
จำนวน
7



ผังโครงการก่อสร้างถนนหินคลุกบดอัดแน่น ช่วงที่ 2
มาตราส่วน 1:15500



ขยายถนนหินคลุกบดอัดแน่น ช่วงที่ 2



ก่อสร้างถนนหินคลุกบดอัดแน่นเชื่อมระหว่าง บ้านสันทราย หมู่ที่ 1 - บ้านเหล่า หมู่ที่ 2 ตำบลเวียงตาล อำเภอห้างฉัตร จังหวัดลำปาง
ขนาดผิวจราจรกว้าง 5.00 เมตร ยาว 500 เมตร
รายละเอียดตามแบบแปลนขององค์การบริหารส่วนจังหวัดลำปาง

นายวัฒนา บุญประเสริฐ

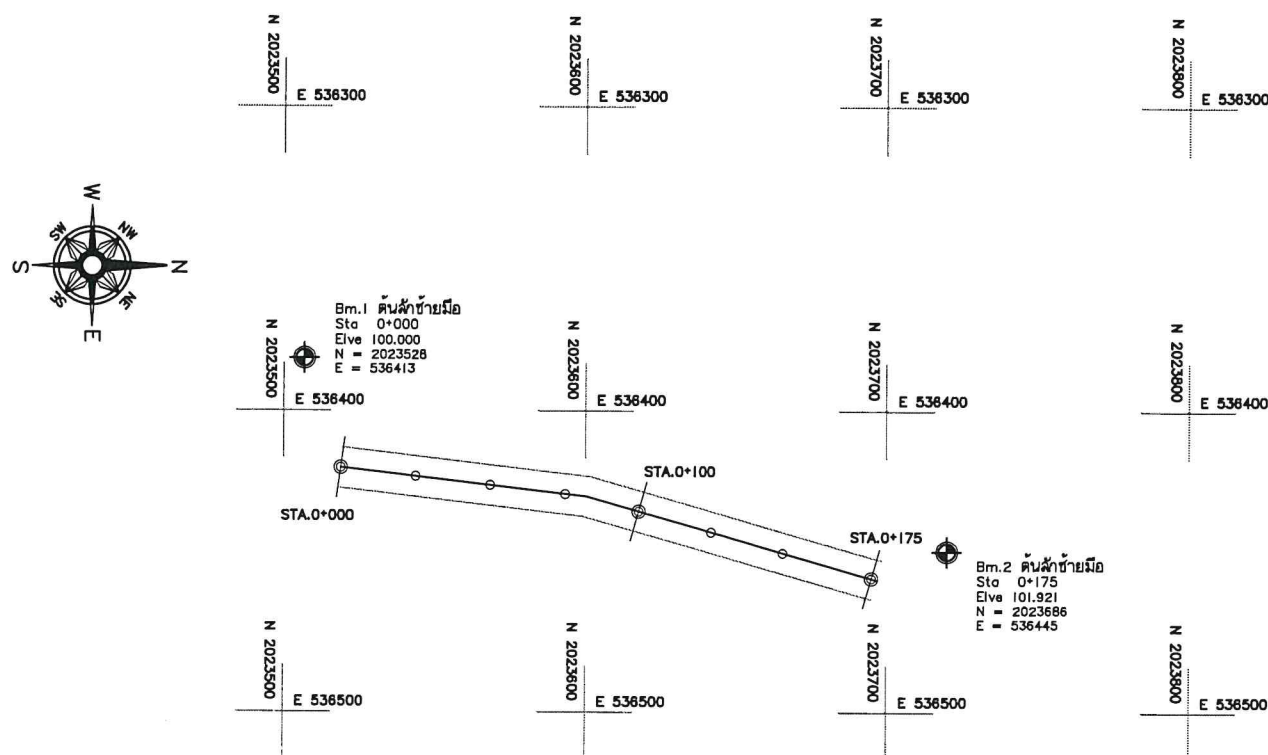
นายโชคชัย ศิลปชัย

นายอิทธิต ธรรมธีกุล

นางสุพรรณิณี สุขสันต์รุ่งเรือง
รองปลัดองค์การบริหารส่วนจังหวัด
รักษาราชการแทนปลัดองค์การบริหารส่วนจังหวัดลำปาง

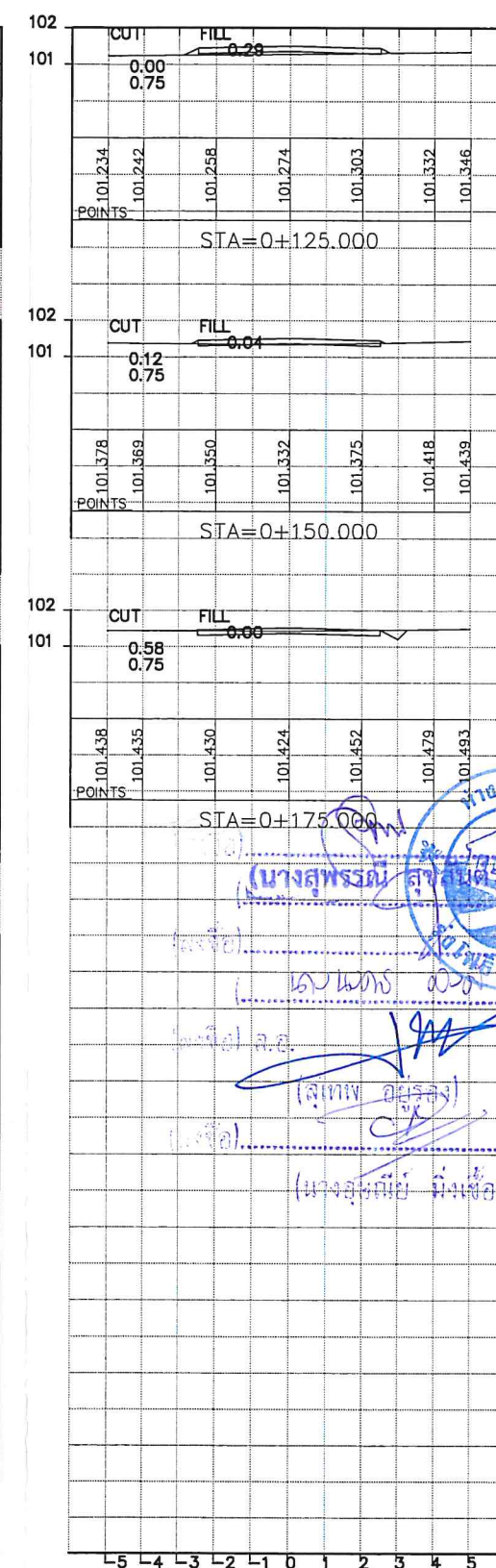
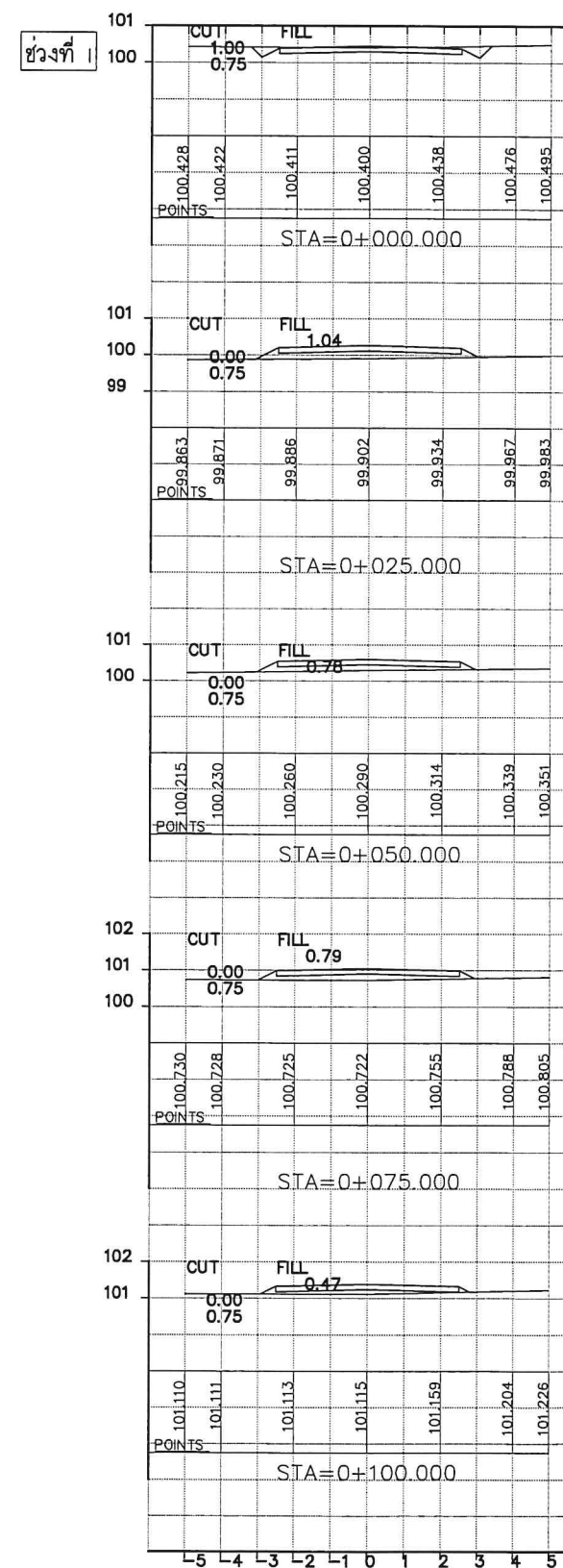
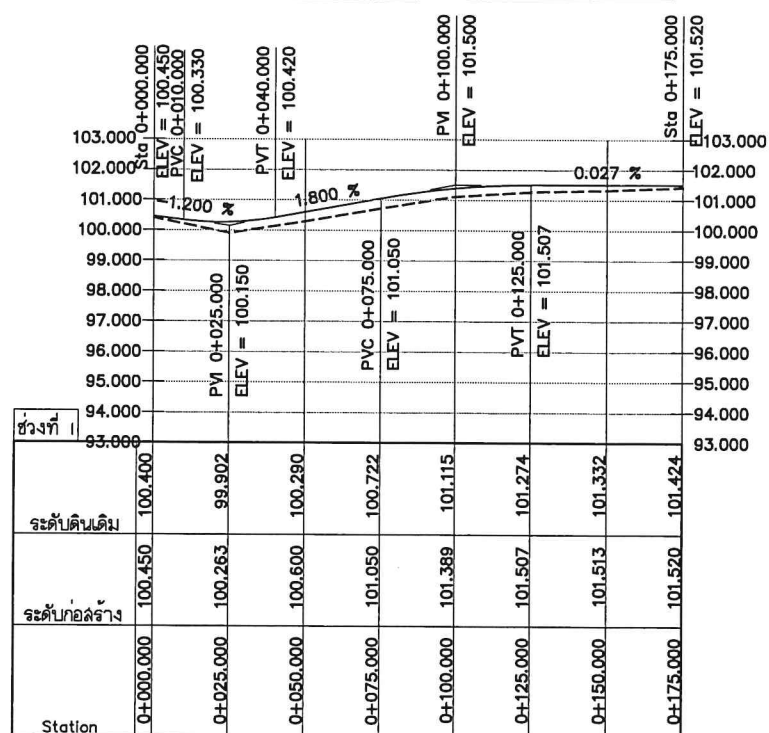
นางสุพรรณิ สุขสันต์รุ่งเรือง
รองปลัดองค์การบริหารส่วนจังหวัด
รักษาราชการแทนปลัดองค์การบริหารส่วนจังหวัด
ปฏิบัติหน้าที่นายกองค์การบริหารส่วนจังหวัดลำปาง

7



LC	30.000
MO	0.112
PM Sta	0+025.000
PM ELEV	100.150

LC	50.000
MO	0.111
PM Sta	0+100.000
PM ELEV	101.500





กองช่าง

องค์การบริหารส่วนจังหวัดลำปาง

โครงการ

ก่อสร้างถนนหินคลุกบดอัดแน่นเชื่อมระหว่าง บ้านสันทราย หมู่ที่ 1 - บ้านเหล่า หมู่ที่ 2 ตำบลเวียงตาล อำเภอห้างฉัตร จังหวัดลำปาง
ขนาดผิวจราจรกว้าง 5.00 เมตร ยาว 500 เมตร
รายละเอียดตามแบบแปลนขององค์การบริหารส่วนจังหวัดลำปาง

สำรวจ

นายวัฒนา บุญประเสริฐ

เขียนแบบ/คิดออกแบบแปลน

นางสาวอนิภาณ์ พลล่่วง

วิศวกร

นายโชคชัย ศิลปชัย

หน้าฝ่ายสำรวจและออกแบบ

นางสาวจิราพรณ์ ศรีนวลพุดตะ

ผอ.กองช่าง

นายธีรศักดิ์ ธรรมธิกกุล

เห็นชอบ

นางสาวพรธิดา ลุ่มสันต์รุ่งเรือง
รองปลัดองค์การบริหารส่วนจังหวัด
รักษาการแทนปลัดองค์การบริหารส่วนจังหวัดลำปาง

รักษาการแทนปลัดองค์การบริหารส่วนจังหวัดลำปาง

อนุมัติ

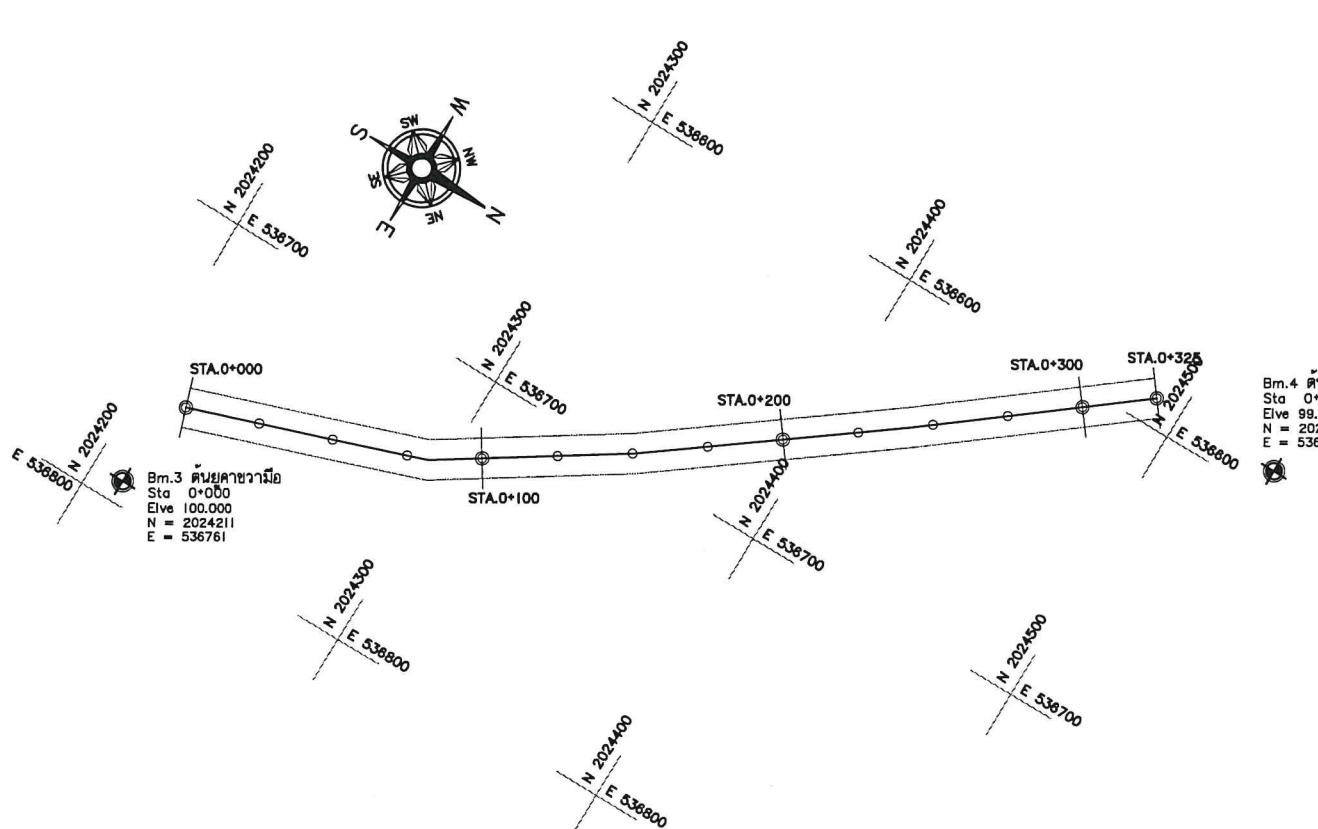
นางสาวพรธิดา ลุ่มสันต์รุ่งเรือง
รองปลัดองค์การบริหารส่วนจังหวัด
รักษาการแทนปลัดองค์การบริหารส่วนจังหวัด
ปฏิบัติหน้าที่นายกองค์การบริหารส่วนจังหวัดลำปาง

แผ่นที่

5

จำนวน

7

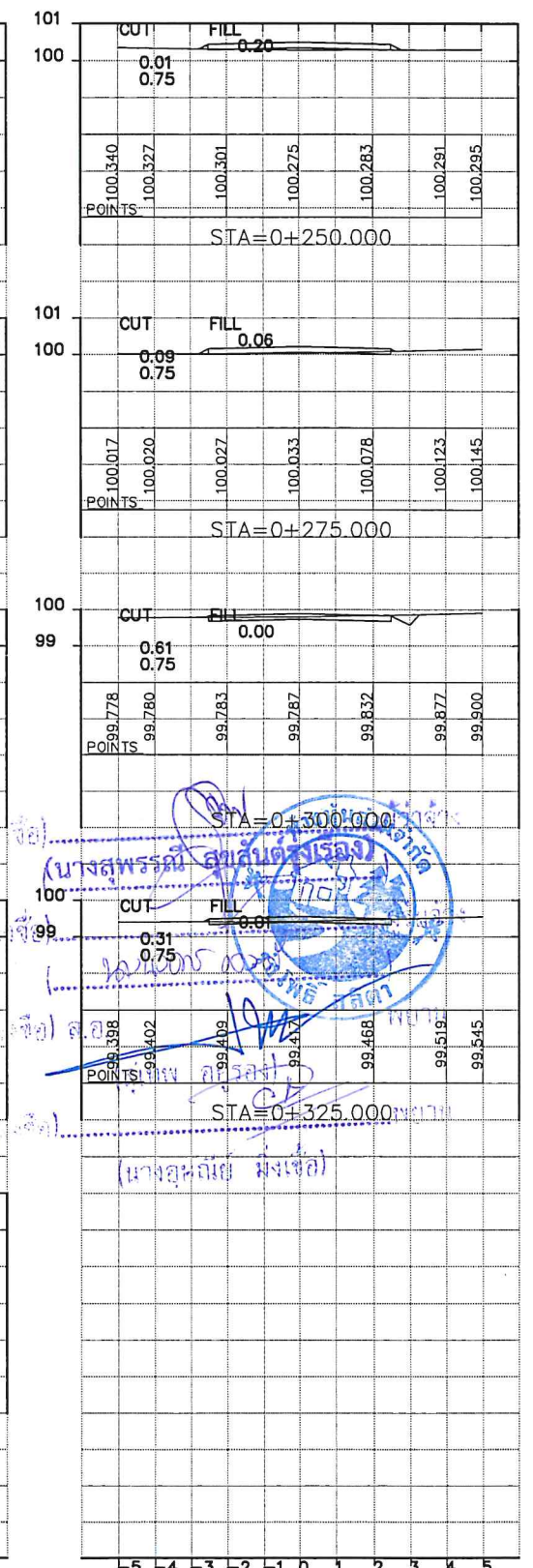
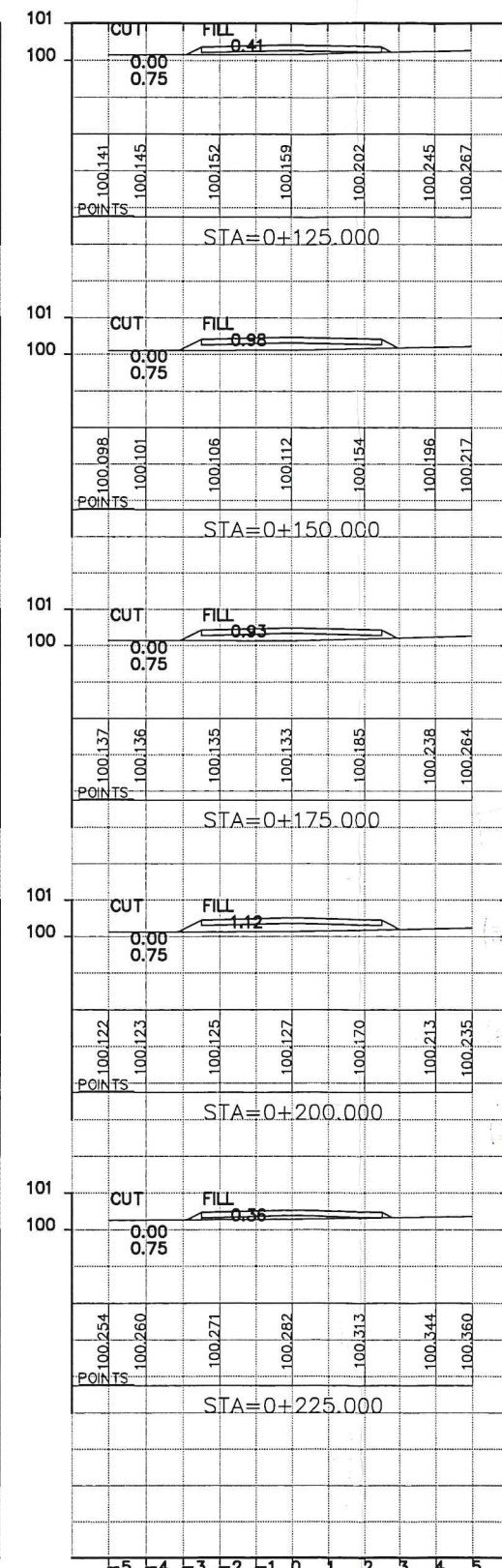
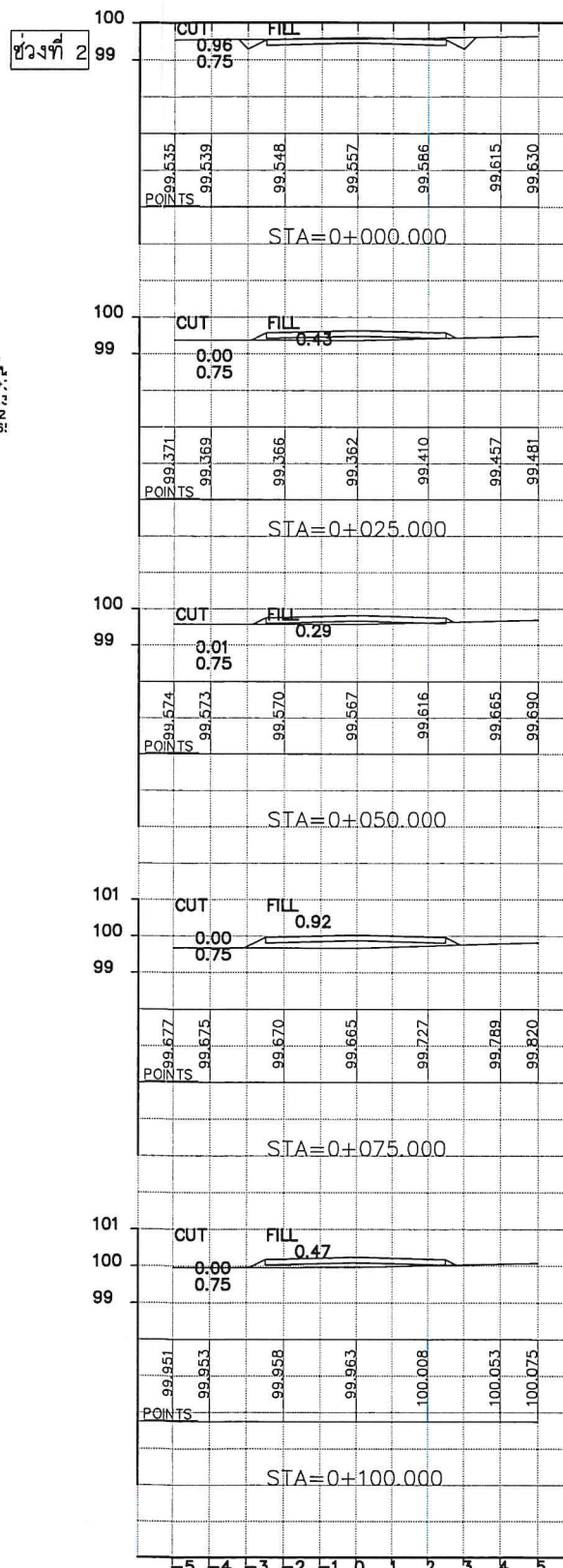


LC	30.000
MO	0.032
PVI Sta	0+025.000
PVI ELEV	99.600

LC	30.000
MO	0.029
PVI Sta	0+125.000
PVI ELEV	100.450

LC	30.000
MO	0.053
PVI Sta	0+250.000
PVI ELEV	100.550

Station	0+000.000	0+025.000	0+050.000	0+075.000	0+100.000	0+125.000	0+150.000	0+175.000	0+200.000	0+225.000	0+250.000	0+275.000	0+300.000	0+325.000
ระดับดินเดิม	99.557	99.362	99.813	99.567	99.665	99.963	100.159	100.112	100.133	100.127	100.282	100.275	100.033	99.787
ระดับก่อสร้าง	99.600	99.632	99.813	99.567	99.665	99.963	100.159	100.112	100.133	100.127	100.282	100.275	100.033	99.787





กองช่าง
องค์การบริหารส่วนจังหวัดลำปาง

โครงการ
ก่อสร้างถนนหินคลุกบดอัดแน่นเชื่อมระหว่าง บ้านสันทราย หมู่ที่ 1 - บ้านเหล่า หมู่ที่ 2
ตำบลเวียงตาล อำเภอห้างฉัตร จังหวัดลำปาง
ขนาดผิวจราจรกว้าง 5.00 เมตร ยาว 500 เมตร
รายละเอียดตามแบบแปลนขององค์การบริหารส่วนจังหวัดลำปาง

สำรวจ
นายวัฒนา บุญประเสริฐ

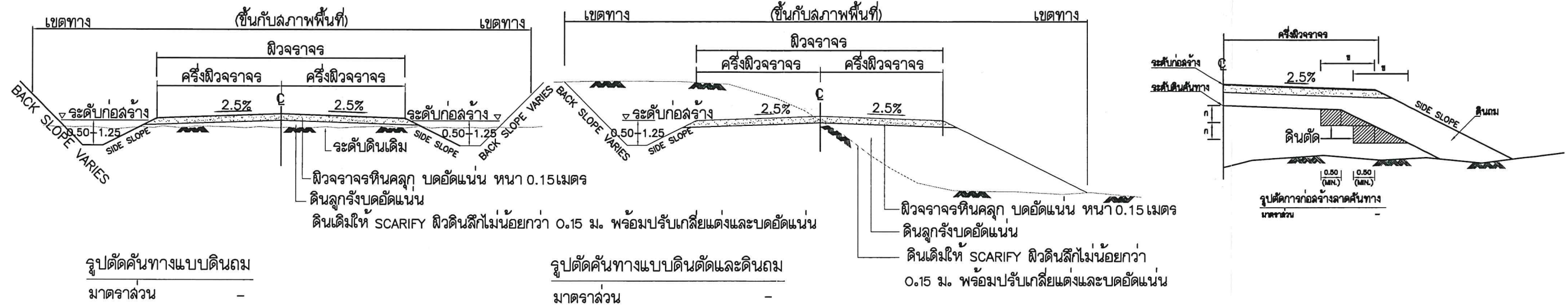
เขียนแบบ/คัดลอกแบบแปลน
นางสาวอนันดา พูลสว่าง
วิศวกร
นายโชคชัย ศิลปชัย

หน้ายสำรวจและออกแบบ
นางสาวจิราพรพรณ ศรีนวลพุดตะ
ผอ.กองช่าง
นายธวัช ธรรมธีกุล

เห็นชอบ
นางสุพรรณิษฐ์ ลู่สันตฐ์เรือง
รองปลัดองค์การบริหารส่วนจังหวัด
รักษาการแทนปลัดองค์การบริหารส่วนจังหวัด
รักษาการแทนปลัดองค์การบริหารส่วนจังหวัดลำปาง

อนุมัติ
นางสุพรรณิษฐ์ ลู่สันตฐ์เรือง
รองปลัดองค์การบริหารส่วนจังหวัด
รักษาการแทนปลัดองค์การบริหารส่วนจังหวัด
ปฏิบัติหน้าที่นายกองค์การบริหารส่วนจังหวัดลำปาง

แผ่นที่
6
จำนวน
7



ตารางแสดงค่าความลาดชัน SIDE SLOPE สำหรับการตัดและถม						
ความสูงของการตัดหรือถม(เมตร)	ดิน		หินผุ		หินแข็ง	
	ตัด	ถม	ตัด	ถม	ตัด	ถม
0.00 - 3.00	1:2	1:2	1:1	1:1.5	1:0.25	1:1
3.00 - 4.00	1:1.5	1:1.5	1:0.5	1:1	1:0.25	1:1

หมายเหตุ

- มิติต่างๆ มีหน่วยเป็นเมตร นอกจากระบุไว้เป็นอย่างอื่น
- คุณสมบัติของวัสดุ นอกเหนือจากที่ระบุในแบบและวิธีการก่อสร้างทางให้เป็นไปตาม (ก) ล.อ. มาตรฐาน งานก่อสร้าง
- อัตราส่วนในตาราง เป็นแนวตั้ง แนวนอน
- จำนวนชั้นบดอัดในการก่อสร้างลาดคันทางบนถนนเดิมขึ้นอยู่กับความสูงของคันทางเดิม
- ระยะที่ ในการก่อสร้างลาดคันทางบนถนนเดิมให้อยู่ในดุลยพินิจของวิศวกรโครงการ หรือ นายช่างควบคุมการก่อสร้าง
- ระยะที่ ในการก่อสร้างลาดคันทางบนถนนเดิมจะต้องกว้างพอที่เครื่องจักรบดอัดดิน สามารถทำงานได้
- ในกรณีที่มีการถมหรือการตัดสูงกว่า 4.00 ม. ให้ใช้ตามแบบมาตรฐานที่ถมสูงหรือตัดลึกมาก
- ค่า BACK SLOPE ให้ใช้ตามแบบรูปตัดตามขวาง
- งานตัด ได้แก่ งานตัดดิน, งานตัดหินผุ, งานตัดหินแข็งและงานตัดอื่นๆ
- ความหนาของผิวจราจรหินคลุกบดอัดแน่นจะเป็นผู้กำหนดในแต่ละสายทาง

ผู้ว่าจ้าง
(นางสุพรรณิษฐ์ ลู่สันตฐ์เรือง)
ผู้รับจ้าง
(นายธวัช ธรรมธีกุล)
(นางสุพรรณิษฐ์ ลู่สันตฐ์เรือง)
(นางสุพรรณิษฐ์ ลู่สันตฐ์เรือง)

 กองช่าง องค์การบริหารส่วนจังหวัดลำปาง	โครงการ ก่อสร้างถนนหินคลุกบดอัดแน่นเชื่อมระหว่าง บ้านสันทราย หมู่ที่ 1 - บ้านเหล่า หมู่ที่ 2 ตำบลเวียงตาล อำเภอห้างฉัตร จังหวัดลำปาง ขนาดผิวจราจรกว้าง 5.00 เมตร ยาว 500 เมตร รายละเอียดตามแบบแปลนขององค์การบริหารส่วนจังหวัดลำปาง	สำรวจ	เขียนแบบ/คัดลอกแบบแปลน	ทนายสำรวจและออกแบบ	เห็นชอบ	อนุมัติ	แผนที่
		นางสาวธนิษันต์ พลสว่าง วิศวกร	นางสาวจรรยาพรณ์ ศรีนวลฟูตะ ผอ.กองช่าง	นางสาวสุพรรณิณี สู้ขันธ์รุ่งเรือง รองปลัดองค์การบริหารส่วนจังหวัด รักษาการแทนปลัดองค์การบริหารส่วนจังหวัดลำปาง			
		นายวัฒนา บุญประเสริฐ	นายโชคชัย ศิลปชัย	นายอิทธิศักดิ์ ธรรมมิกุล		นางสาวสุพรรณิณี สู้ขันธ์รุ่งเรือง รองปลัดองค์การบริหารส่วนจังหวัด รักษาการแทนปลัดองค์การบริหารส่วนจังหวัด ปฏิบัติหน้าที่นายกองค์การบริหารส่วนจังหวัดลำปาง	แผ่นที่ 7 จำนวน 7

สผ.-มผ.-002 มาตรฐานวัสดุรองพื้นทาง (Subbase)

วัสดุรองพื้นทาง หมายถึงวัสดุลูกรังหรือมวลรวมดิน(Soil Aggregate)ซึ่งนำมาเสริมบนชั้นคันทางหรือใช้เป็นชั้นพื้นทางของถนนชนิดที่มีผิวจราจรเป็นลูกรัง

คุณสมบัติ

1. เป็นวัสดุประกอบด้วยเม็ดแข็ง ทนทานและมีวัสดุเชื่อมประสานที่ดีผสมอยู่
2. ปราศจากก้อนดินเหนียว(Clay Lump Shale) รากไม้ หรือวัชพืชอื่นๆ
3. ขนาดวัสดุใหญ่ต้องไม่โตกว่า 5 เซนติเมตร
4. ค่าขีดเหลว (Liquid Limit) ไม่มากกว่าร้อยละ 35
5. ค่าดัชนีความเป็นพลาสติก (Plasticity Index) ไม่มากกว่าร้อยละ 11
6. ค่าจำนวนล้นร้อยละของความสึกหรอ (Percentage of wear) ไม่มากกว่า 60
7. มีมวลคละผ่านตะแกรง แล่ดั่งตาราง

ตารางมวลคละผ่านตะแกรงของวัสดุรองพื้นทาง(Subbase)

ขนาดของตะแกรง มาตรฐาน	น้ำหนักรที่ผ่านตะแกรงมีค่าเป็นร้อยละ				
	ชนิด ก.	ชนิด ข.	ชนิด ค.	ชนิด ง.	ชนิด จ.
2"	100	100	-	-	-
1"	-	75-95	100	100	-
3/8"	30-65	40-75	50-85	60-100	100
เบอร์ 4	25-55	30-60	35-65	50-85	55-100
เบอร์ 10	15-40	20-45	25-50	40-70	40-100
เบอร์ 40	8-20	15-30	15-30	25-45	20-50
เบอร์ 200	2-8	5-20	5-15	5-20	6-20

สผ.-มผ.-003 มาตรฐานวัสดุพื้นทาง (Base)

วัสดุพื้นทาง หมายถึง วัสดุหินคลุก(หินเมี) หรือกรวดคลุก(กรวดเมี)
ซึ่งมีขนาดคละกันล่มาเลมอจากใหญ่ไปหาเล็กนำมาเสริมบนชั้นรองพื้นทางหรือชั้นคันทาง

คุณสมบัติ

1. ปราศจากก้อนดินเหนียว(Clay Lump Shale) รากไม้ หรือวัชพืชอื่นๆ
2. มีอัตราล่นมวลคละล่มาเลมอประกอบด้วยล่นหยาบและล่นละเอียด
3. ล่นหยาบต้องเป็นหินเมีหรือกรวดเมี
4. ล่นละเอียดเป็นวัสดุชนิดเดียวกับล่นหยาบในบางกรณีอาจใช้ทรายละเอียดแทนได้
5. ค่าขีดเหลว (Liquid Limit) ไม่มากกว่าร้อยละ 25
6. ค่าดัชนีความเป็นพลาสติก (Plasticity Index) ไม่มากกว่าร้อยละ 11
7. ค่าจำนวนล่นร้อยละของความสึกหรอ (Percentage of wear) ไม่มากกว่า 60
8. มีมวลคละผ่านตะแกรง แล่ดั่งตาราง

ตารางมวลคละผ่านตะแกรงของวัสดุพื้นทาง(Base)

ขนาดของตะแกรง มาตรฐาน	น้ำหนักรที่ผ่านตะแกรงมีค่าเป็นร้อยละ			
	ชนิด ก.	ชนิด ข.	ชนิด ค.	ชนิด ง.
2"	100	100	-	-
1"	-	75-95	100	100
3/8"	30-65	40-75	50-85	60-100
เบอร์ 4	25-55	30-60	35-65	50-85
เบอร์ 10	15-40	20-45	25-50	40-70
เบอร์ 40	8-20	15-30	15-30	25-45
เบอร์ 200	2-8	5-20	5-15	10-25

