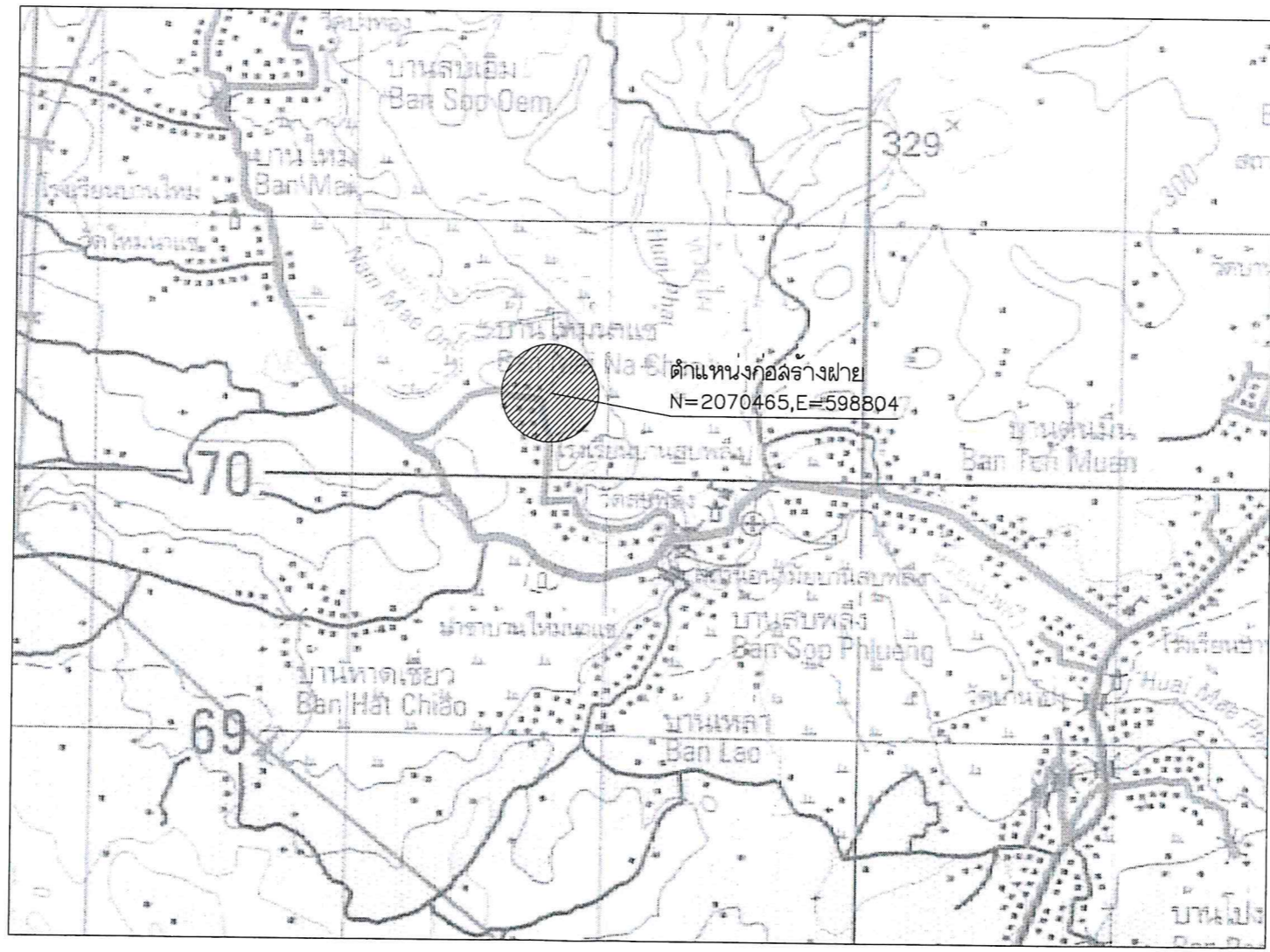




องค์การบริหารส่วนจังหวัดลำปาง
โครงการ

ซ่อมแซมฝายชะลอน้ำ ชนิดเรียงหินบรรจุกล่องลวดเหล็ก บ้านสันโค้งพัฒนา หมู่ที่ ๑๑ ตำบลบ้านโป่ง อำเภองาว จังหวัดลำปาง
ขนาดสันฝายกว้าง 2.00 เมตร ยาว 18.00 เมตร สูง 1.50 เมตร พร้อมขุดลอกหน้าฝาย
รายละเอียดตามแบบแปลนขององค์การบริหารส่วนจังหวัดลำปาง



แผนที่จุดก่อสร้างโครงการ แผนที่ระวาง 4946 II

(ลงชื่อ) 
(นามสกุล) สุบตันตั้งเรือ
(ลงชื่อ) สำนักงาน
(นางสาวจิรณี งาม
(ลงชื่อ) จ
(นางอุไรรัตน์ คุ้มแพง)
(ลงชื่อ) ชยาน
(นางวาสนา หล้าสมศรี)





กองช่าง
องค์การบริหารลุ่มจังหวัดลำปาง

โครงการ
ซ่อมแซมฝายชะลอน้ำ ชนิดเรียงหินบรรจุกล่องลวดเหล็ก บ้านสันโค้งพัฒนา หมู่ที่ 11
ตำบลบ้านโป่ง อำเภอองาว จังหวัดลำปาง ขนาดสันฝายกว้าง 2.00 เมตร ยาว 18.00 เมตร
สูง 1.50 เมตร พร้อมขุดลอกหน้าฝาย
รายละเอียดตามแบบแปลนขององค์การบริหารลุ่มจังหวัดลำปาง

สำรวจ
นายอดุลย์ ลายคุนแก้ว

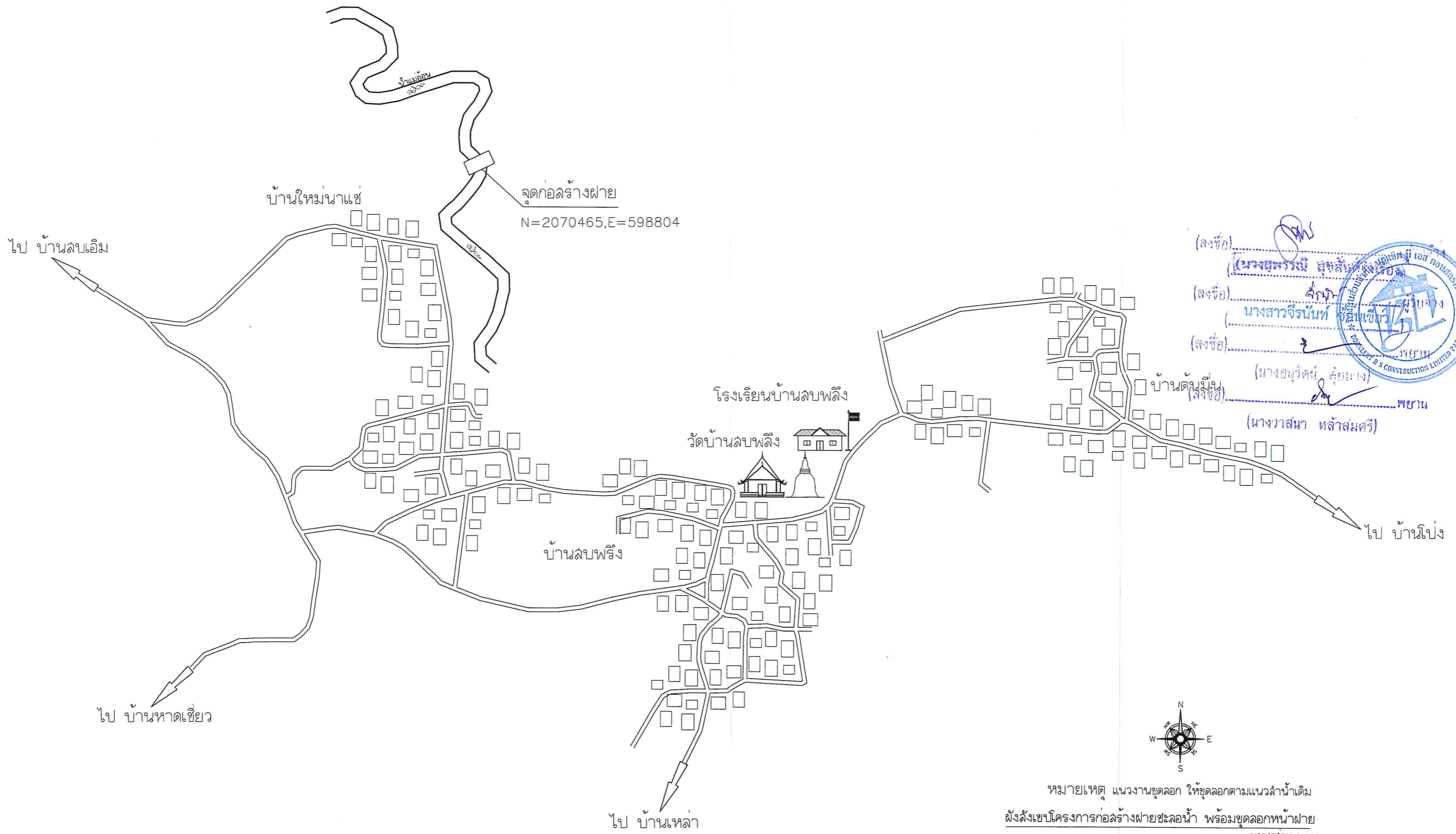
เขียนแบบ/คัดลอกแบบแปลน
นางสาวจิราวรรณ ไชยโยภา
วิศวกร
นายโชคชัย ศิลปชัย

หน้าฝายสำรวจและออกแบบ
นางสาวจุฬารัตน์ ศรีนวลพุดะ
ผอ.กองช่าง
นายธีทัต ธรรมธิกกุล

เห็นชอบ
นางจุฬารัตน์ ลุขสันต์รุ่งเรือง
รองปลัดองค์การบริหารลุ่มจังหวัด
รักษาการแทนปลัดองค์การบริหารลุ่มจังหวัดลำปาง

อนุมัติ
นางจุฬารัตน์ ลุขสันต์รุ่งเรือง
รองปลัดองค์การบริหารลุ่มจังหวัด
รักษาการแทนปลัดองค์การบริหารลุ่มจังหวัด
ปฏิบัติหน้าที่นายกองค์การบริหารลุ่มจังหวัดลำปาง

แผ่นที่
01
จำนวน
05



(ลงชื่อ) _____
(นางสมภรณ์ ลุขสันต์รุ่งเรือง)
(ลงชื่อ) _____
(นางสาวจิราวรรณ ไชยโยภา)
(ลงชื่อ) _____
(นางอนุวัฒน์ คุ่มบาง)
(ลงชื่อ) _____ พยาน
(นางवासนา หล้าสมศรี)

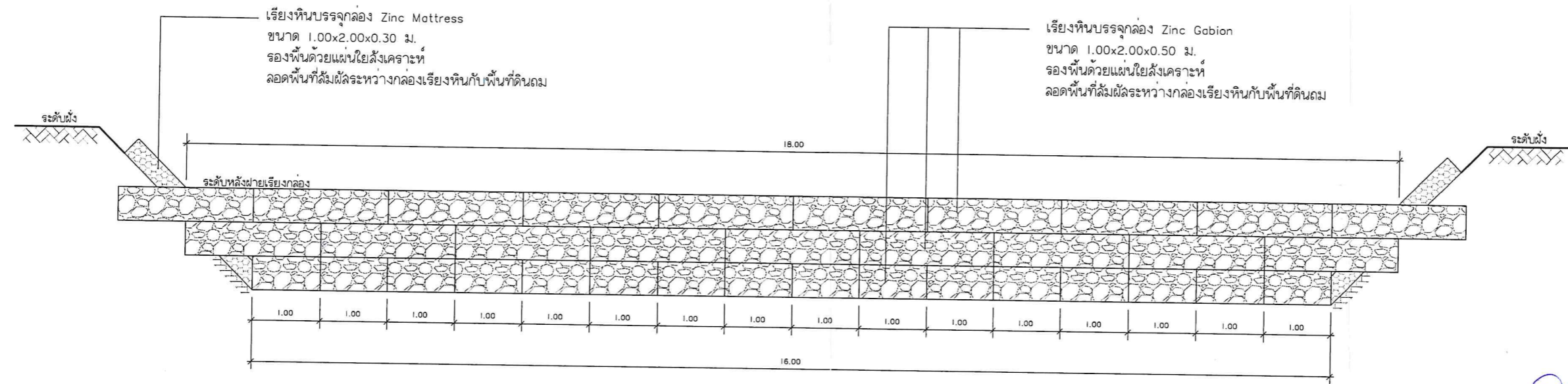


หมายเหตุ แนวงานขุดลอก ให้ขุดลอกตามแนวลำน้ำเดิม
ผังผังเขบโครงการก่อสร้างฝายชะลอน้ำ พร้อมขุดลอกหน้าฝาย
มาตราส่วน 1:200

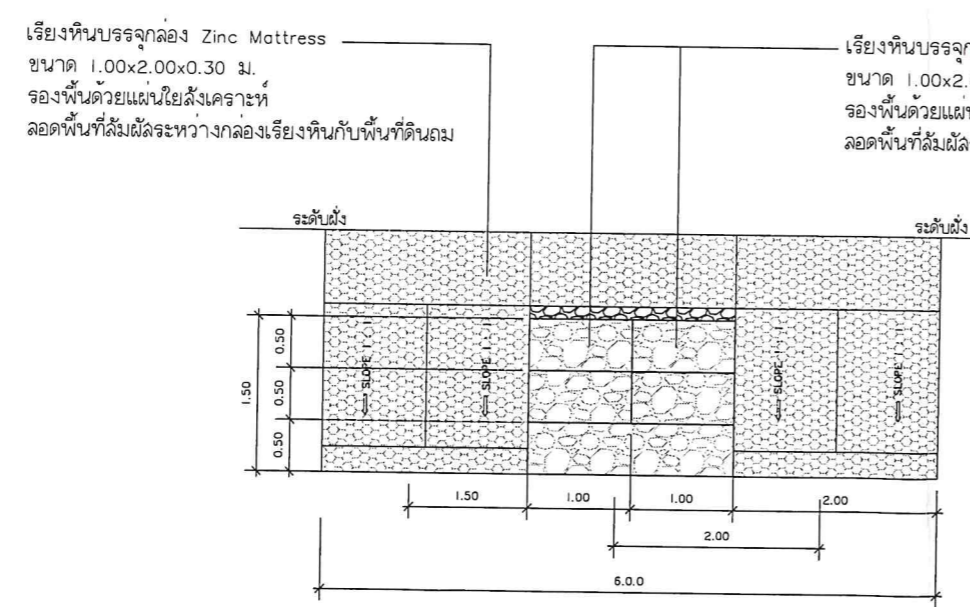


กองช่าง
องค์การบริหารลุ่มจังหวัดลำปาง

โครงการ ข่อมแซมฝายชะลอน้ำ ชนิดเรียงหินบรรจุกล่องลวดเหล็ก บ้านสันโค้งพัฒนา หมู่ที่ 11 ตำบลบ้านโป่ง อำเภองาว จังหวัดลำปาง ขนาดสันฝายกว้าง 2.00 เมตร ยาว 18.00 เมตร สูง 1.50 เมตร พร้อมขุดลอกหน้าฝาย รายละเอียดตามแบบแปลนขององค์การบริหารลุ่มจังหวัดลำปาง	สำรวจ นายอดุลย์ ล้ายต้นแก้ว	เขียนแบบ/คิดลอกแบบแปลน นางลาวจิราวรรณ ไชยโลกา วิศวกร นายโชคชัย ศิลปชัย	หน้าสำรวจและออกแบบ นางลาวจิราวรรณ ศรีนวลพุดะ ผอ.กองช่าง นายธีรศักดิ์ อรรถมณีกุล	เห็นชอบ นางสุพรรณณี ลุขสันต์รุ่งเรือง รองปลัดองค์การบริหารลุ่มจังหวัด รักษาการแทนปลัดองค์การบริหารลุ่มจังหวัดลำปาง	อนุมัติ นางสุพรรณณี ลุขสันต์รุ่งเรือง รองปลัดองค์การบริหารลุ่มจังหวัด รักษาการแทนปลัดองค์การบริหารลุ่มจังหวัดลำปาง	แผ่นที่ 02 จำนวน 05
--	---	--	---	--	--	--



รูปตัดขวางลำน้ำ
มาตราส่วน 1:75



รูปตัด ก - ก
มาตราส่วน 1:75

- ข้อกำหนดวัสดุก่อสร้าง
- แผ่นใยสังเคราะห์ ชนิดโพลีพรอพิลีน
 - กำลังรับแรงดึงสูงลุดไม่น้อยกว่า 15 kn/m
 - อัตราการยืดตัว ยาว/กว้าง(%) 75/35
 - กำลังรับแรงเฉาะทะลุดลุดไม่น้อยกว่า 2350 N
 - ขนาดช่องเปิดประสิทธิผล 0.10 มม.
 - กล่องลวด ชนิด Zinc Gabion ขนาด 1.00x2.00x0.50 ม.
 - ขนาดกล่องลวด 1.00x2.00x0.50 ม.
 - ขนาดลวดถัก 2.70 มม.
 - กล่องลวด ชนิด Zinc Mattress ขนาด 1.00x2.00x0.30 ม.
 - ขนาดกล่องลวด 1.00x2.00x0.30 ม.
 - ขนาดลวดถัก 2.70 มม.
 - หินเรียงด้วยมือในกล่องลวดตาข่าย
 - เป็นหินที่แข็งแรงแรง ไม่ผุกร่อน และทนต่อการขัดสี(Abrasion) เมื่อทดสอบด้วยวิธี Los Angeles Abrasion Test แล้ว
 - เป็นหินเนื้อแน่น มีความถ่วงจำเพาะไม่ต่ำกว่า 2.6
 - ขนาดของหินอยู่ระหว่าง 6 - 12 สำหรับ GABION และ MATTRESS

(ลงชื่อ)
 (นางสุพรรณณี ลุขสันต์รุ่งเรือง)
 (ลงชื่อ)
 (นางลาวจิราวรรณ ไชยโลกา)
 (ลงชื่อ)
 (นางอรุณีรัตน์ คู่สมรส)
 (นางवासินา หล้าสมศรี)

บริษัท อีเอสคอนสตรัคชั่น จำกัด (มหาชน)
 E.S. CONSTRUCTION LIMITED (PUBLIC COMPANY)



กองช่าง
องค์การบริหารลุ่มจังหวัดลำปาง

โครงการ
ซ่อมแซมฝายชะลอน้ำ ชนิดเรียงหินบรรจุกล่องลวดเหล็ก บ้านสันโค้งพัฒนา หมู่ที่ 11
ตำบลบ้านโป่ง อำเภอเมือง จังหวัดลำปาง ขนาดสันฝายกว้าง 2.00 เมตร ยาว 18.00 เมตร
สูง 1.50 เมตร พร้อมขุดลอกหน้าฝาย
รายละเอียดตามแบบแปลนขององค์การบริหารลุ่มจังหวัดลำปาง

สำรวจ
นายอดุลย์ ล้ายต้นแก้ว

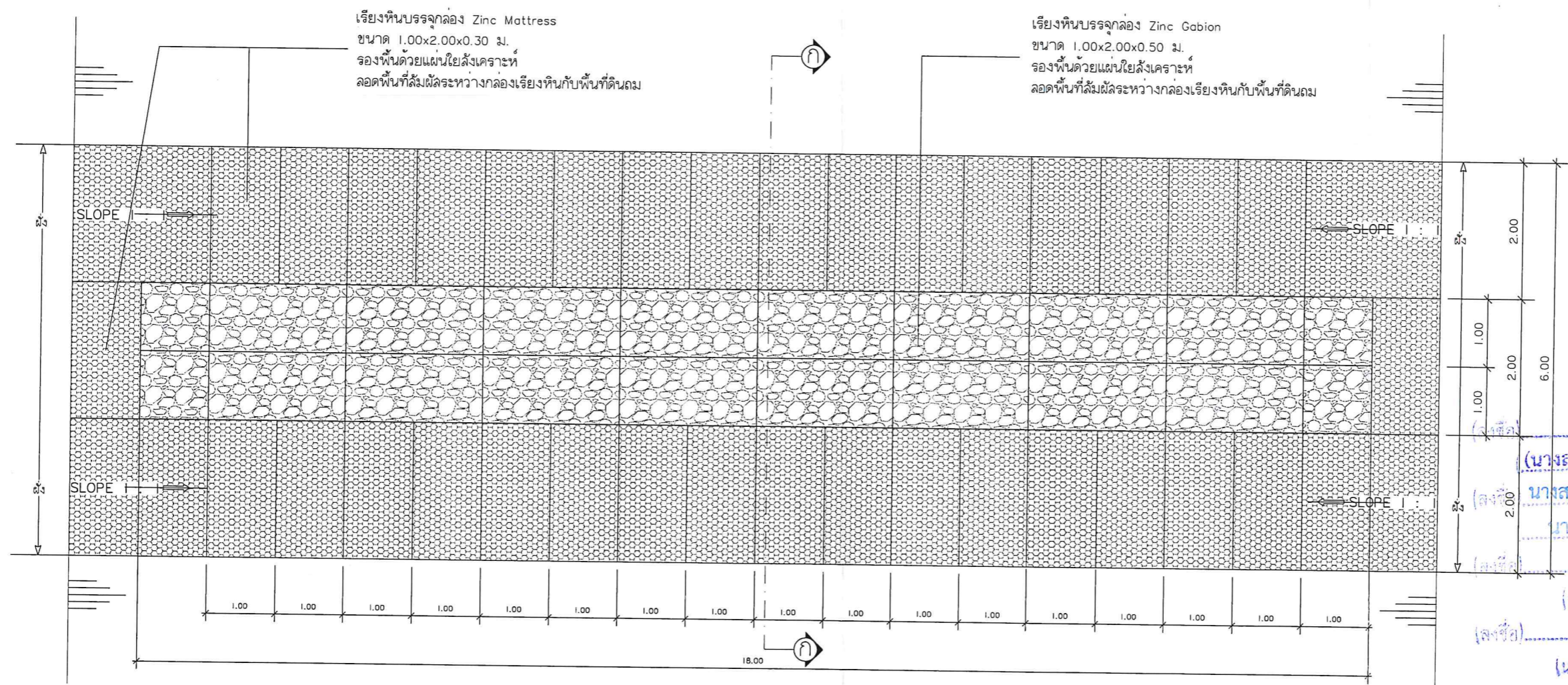
เขียนแบบ/คัดลอกแบบแปลน
นางลาวจิราวรรณ ไชยโลกา
วิศวกร
นายโชคชัย ศิลปชัย

หน้าฝ่ายสำรวจและออกแบบ
นางลาวจิราวรรณ ศรีนวลพุดะ
ผอ.กองช่าง
นายธีรศักดิ์ อรรถมฤคกุล

เห็นชอบ
นางสุพรรณิณี ลุขสันต์รุ่งเรือง
รองปลัดองค์การบริหารลุ่มจังหวัด
รักษาการแทนปลัดองค์การบริหารลุ่มจังหวัดลำปาง

อนุมัติ
นางสุพรรณิณี ลุขสันต์รุ่งเรือง
รองปลัดองค์การบริหารลุ่มจังหวัด
รักษาการแทนปลัดองค์การบริหารลุ่มจังหวัด
ปฏิบัติหน้าที่นายกองค์การบริหารลุ่มจังหวัดลำปาง

แผ่นที่
03
จำนวน
05



(นางสุพรรณิณี ลุขสันต์รุ่งเรือง)
นางสาวจิรนนท์ ช้อน
นางสาวจิรนนท์ ช้อน
(นางอตุลย์ ล้ายต้นแก้ว)
พยาน
(นางวราสนา หล้าสมศรี)

แปลนฝายชะลอน้ำชนิดเรียงหินบรรจุกล่องลวดเหล็ก
มาตราส่วน 1:75



โครงการ
ขอมแซมฝายชลอน้ำ ชนิดเรียงหินบรรจุกลองลวดเหล็ก บ้านสันโค้งพัฒนา หมู่ที่ 11
ตำบลบ้านโป่ง อำเภองาว จังหวัดลำปาง ขนาดสันฝายกว้าง 2.00 เมตร ยาว 18.00 เมตร
สูง 1.50 เมตร พร้อมชุดลอกหน้าฝาย
รายละเอียดตามแบบแปลนขององค์การบริหารลุ่มน้ำจังหวัดลำปาง

กองช่าง
องค์การบริหารลุ่มน้ำจังหวัดลำปาง

สำรวจ
นายอดุลย์ ลายตุ่นแก้ว

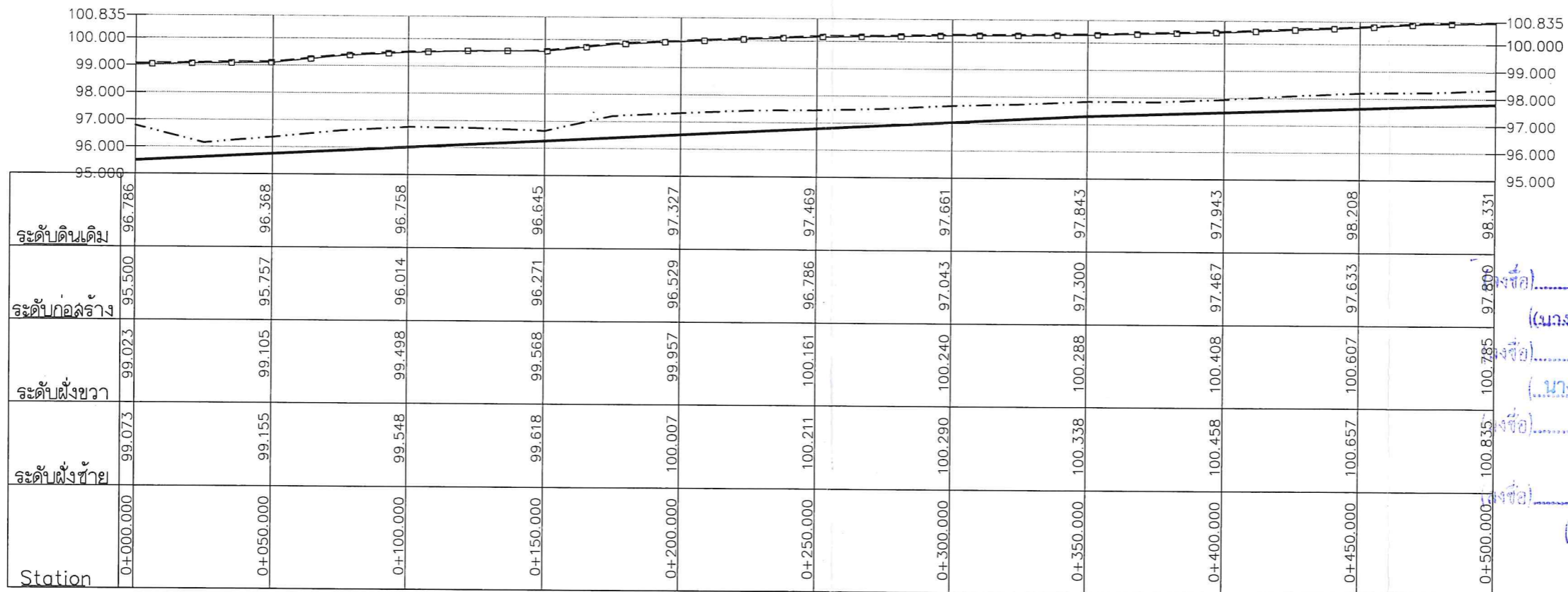
เขียนแบบ/คัดลอกแบบแปลน
นางสาวจิราวรรณ ไชยโลกา
วิศวกร
นายไชยชัย ศิลปชัย

หน้าฝายสำรวจและออกแบบ
นางสาวจิราวรรณ ศรีนวลพุด๊ะ
ผอ.กองช่าง
นายธำมรงค์ ธรรมธีกุล

เห็นชอบ
นางสุพรรณณี ลุขสันต์รุ่งเรือง
รองปลัดองค์การบริหารลุ่มน้ำจังหวัด
ศึกษาราชการแทนปลัดองค์การบริหารลุ่มน้ำจังหวัดลำปาง

อนุมัติ
นางสุพรรณณี ลุขสันต์รุ่งเรือง
รองปลัดองค์การบริหารลุ่มน้ำจังหวัด
ศึกษาราชการแทนปลัดองค์การบริหารลุ่มน้ำจังหวัด
ปฏิบัติหน้าที่นายกองค้ำการบริหารลุ่มน้ำจังหวัดลำปาง

แผ่นที่
04
จำนวน
05



- ระดับดินเดิม
- ระดับก่อสร้าง
- ระดับฝั่งขวา
- - - - - ระดับฝั่งซ้าย

นางสุพรรณณี ลุขสันต์รุ่งเรือง
(นางสุพรรณณี ลุขสันต์รุ่งเรือง)
นางสาวจิราวรรณ ไชยโลกา
(นางสาวจิราวรรณ ไชยโลกา)
นายอดุลย์ ลายตุ่นแก้ว
(นายอดุลย์ ลายตุ่นแก้ว)
นางวราสนา หล้าสมศรี
(นางวราสนา หล้าสมศรี)





กองช่าง
องค์การบริหารลำนจังหวัดลำปาง

โครงการ
ซ่อมแซมฝายชะลอน้ำ ชนิดเรียงหินบรรจุกล่องลวดเหล็ก บ้านสันโค้งพัฒนา หมู่ที่ 11
ตำบลบ้านโป่ง อำเภอวังงิ้ว จังหวัดลำปาง ขนาดสันฝายกว้าง 2.00 เมตร ยาว 18.00 เมตร
สูง 1.50 เมตร พร้อมขุดลอกหน้าฝาย
รายละเอียดตามแบบแปลนขององค์การบริหารลำนจังหวัดลำปาง

สำรวจ
นายอดุลย์ ลายคุนแก้ว

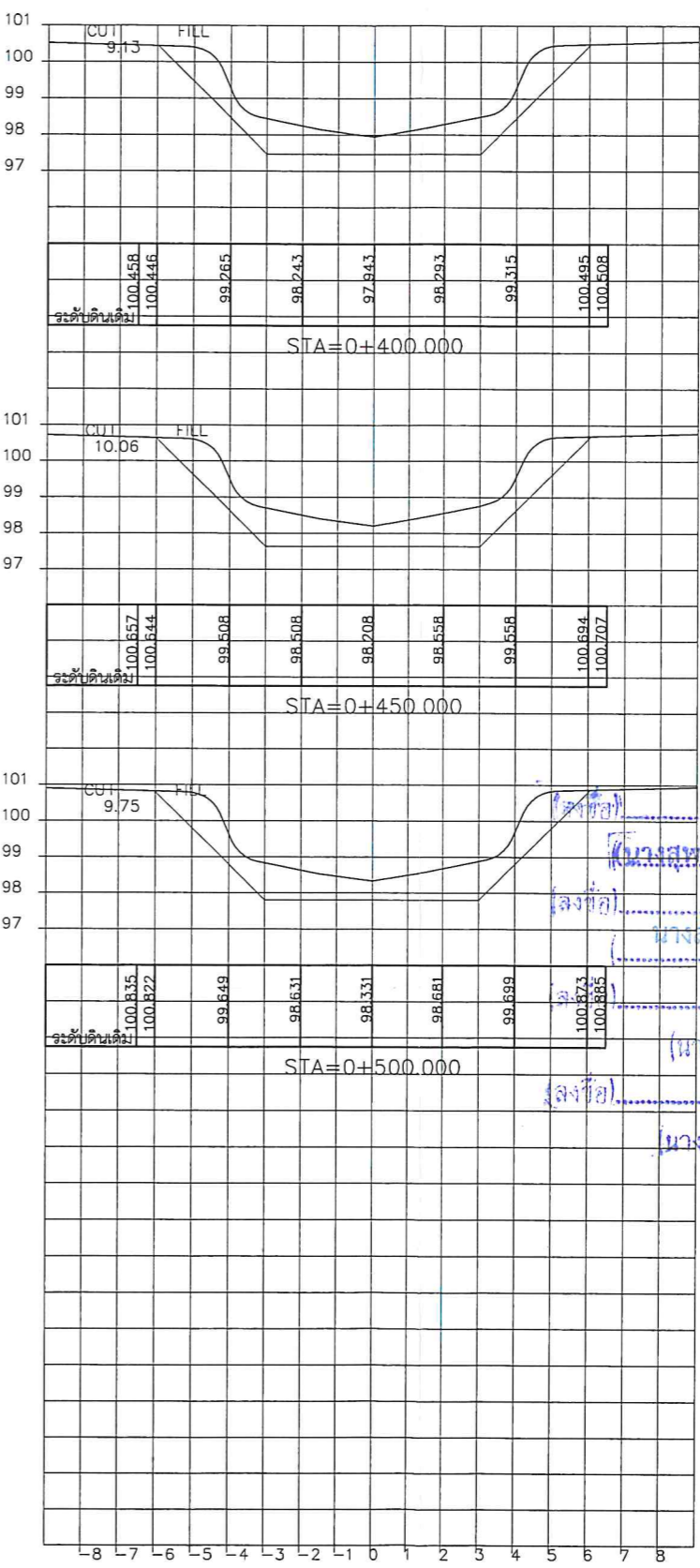
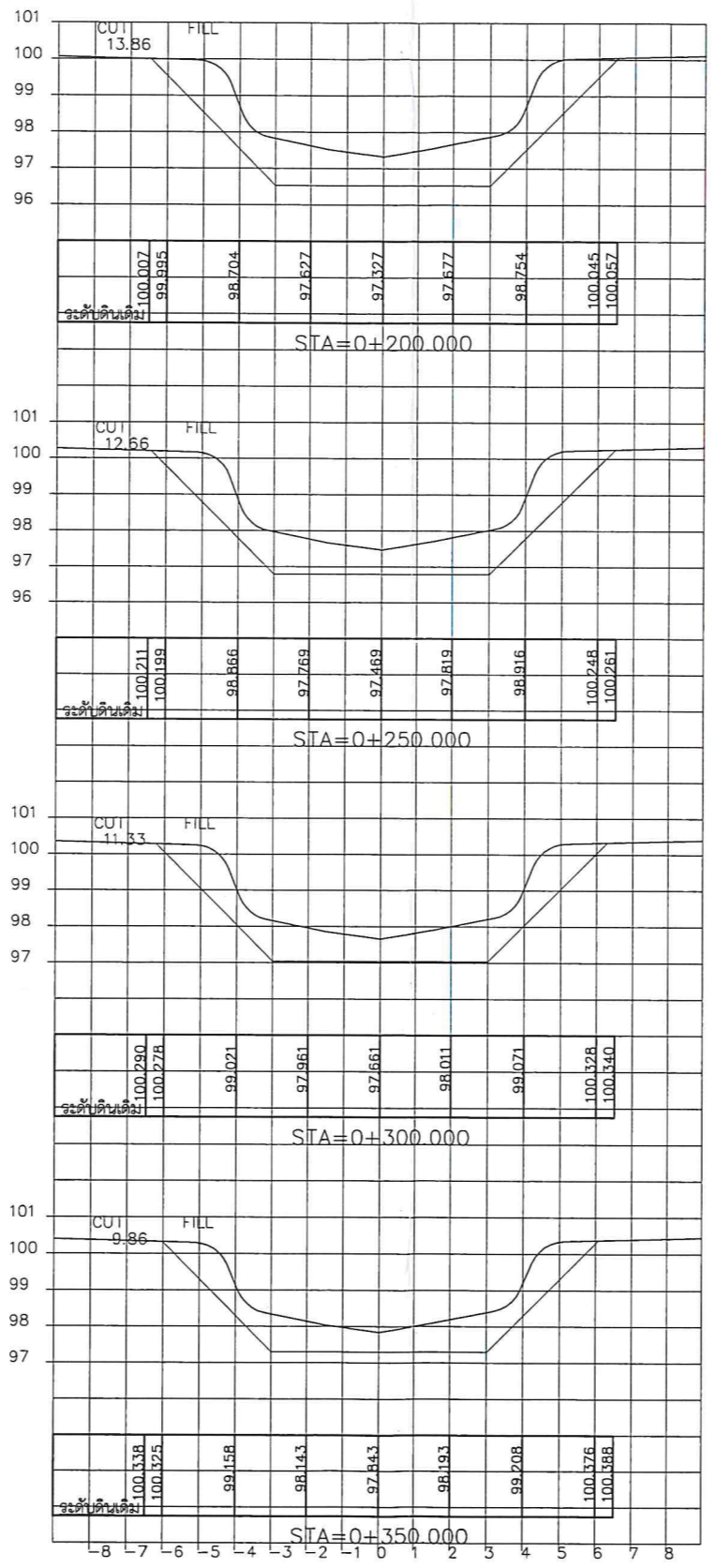
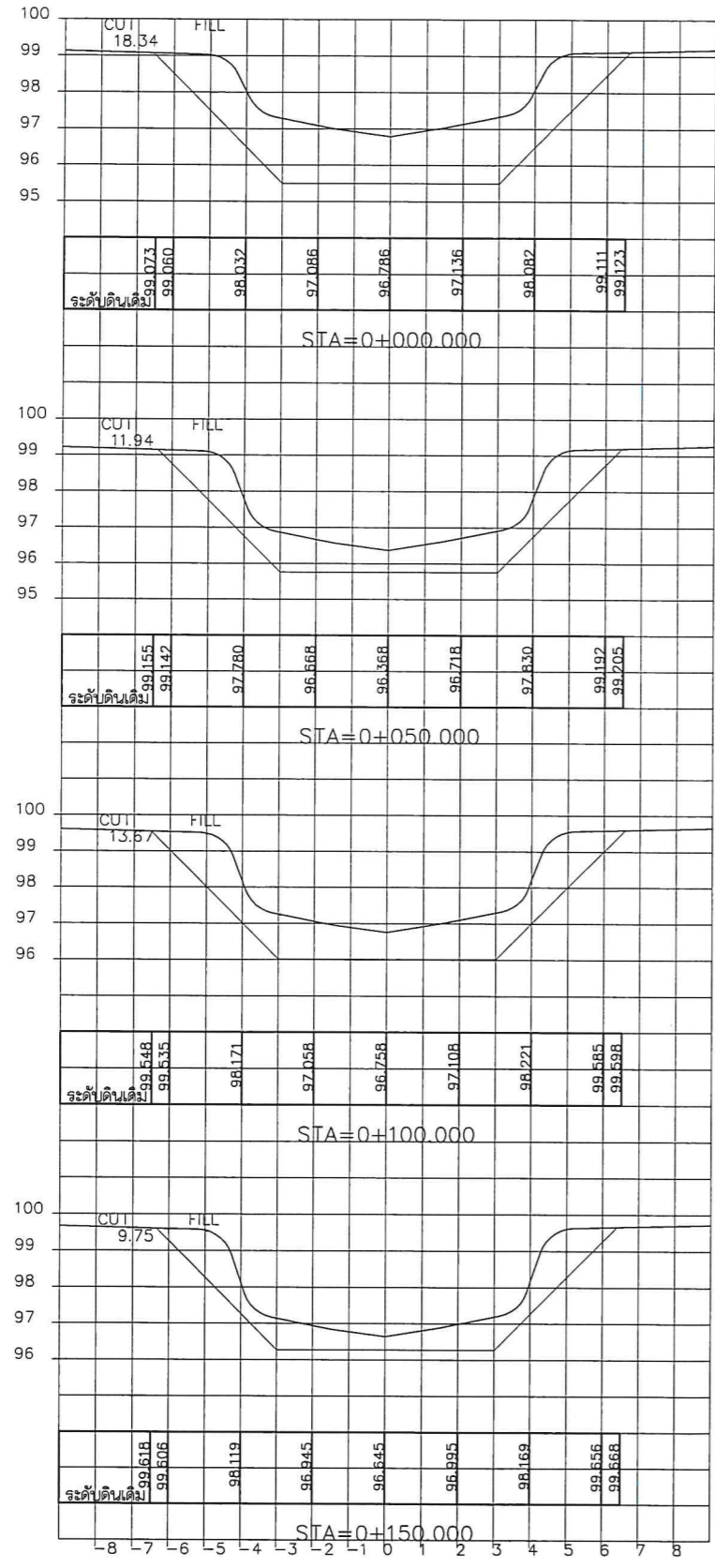
เขียนแบบ/ตัดลอกแบบแปลน
นางลาวจิราวรรณ ไชยโลกา
วิศวกร
นายโชคชัย ศิลปชัย

หน้าฝ่ายสำรวจและออกแบบ
นางลาวจิราวรรณ ศรีนวลพุดตะ
ผอ.กองช่าง
นายธีทัต ธรรมธิกกุล

เห็นชอบ
นางสุพรรณณี ลุขสันต์รุ่งเรือง
รองปลัดองค์การบริหารลำนจังหวัด
รักษาการแทนปลัดองค์การบริหารลำนจังหวัดลำปาง

อนุมัติ
นางสุพรรณณี ลุขสันต์รุ่งเรือง
รองปลัดองค์การบริหารลำนจังหวัด
รักษาการแทนปลัดองค์การบริหารลำนจังหวัด
ปฏิบัติหน้าที่นายกองการบริหารลำนจังหวัดลำปาง

แผ่นที่
05
จำนวน
05



นางสุพรรณณี ลุขสันต์รุ่งเรือง
นางลาวจิราวรรณ ไชยโลกา
นางสุพรรณณี ลุขสันต์รุ่งเรือง
นางวาศนา หล้าสมศรี