

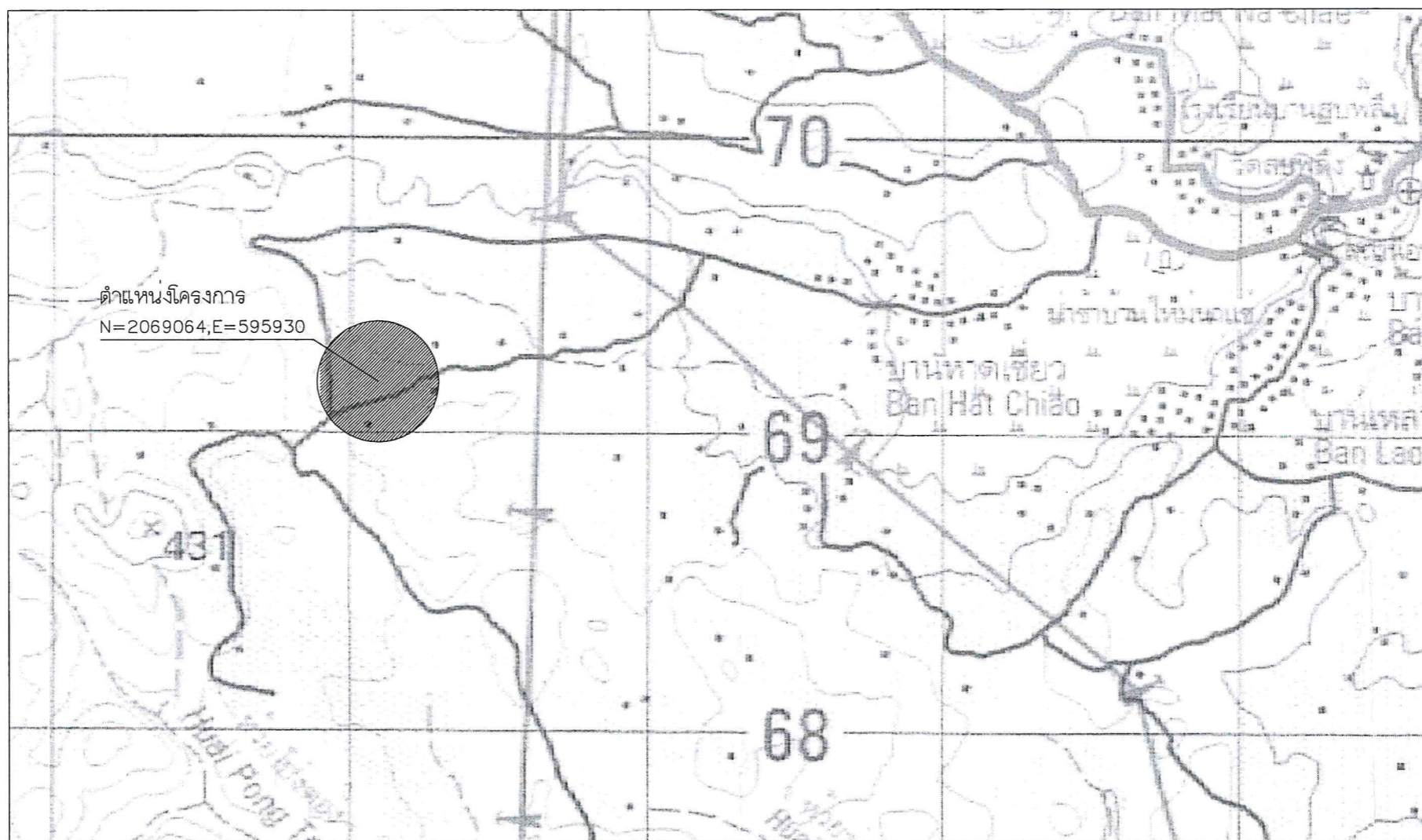


องค์การบริหารส่วนจังหวัดลำปาง
โครงการ

ก่อสร้างถนนหินคลุกบดอัดแน่นเชื่อมระหว่างบ้านเหล่า หมู่ที่ 6 - บ้านหาดเขียว หมู่ที่ 7 ตำบลบ้านโป่ง อำเภอองาว จังหวัดลำปาง

ขนาดผิวจราจรกว้าง 5.00 เมตร ยาว 500 เมตร

รายละเอียดตามแบบแปลนขององค์การบริหารส่วนจังหวัดลำปาง



จุดก่อสร้างโครงการ แผนที่ระวาง 4946 II

(ลงชื่อ)
(.....)
(ลงชื่อ)
(.....)
(ลงชื่อ)
(นางภัทรานิษฐ์ บรรณประดิษฐ์)
(ลงชื่อ)
(นางอริยมอร จันทะคุณ)





กองช่าง
องค์การบริหารส่วนจังหวัดฉะเชิงเทรา

โครงการ
ก่อสร้างถนนหินคลุกบดอัดแน่นเชื่อมระหว่างบ้านเหล่า หมู่ที่ 6 - บ้านหาดเขี้ยว หมู่ที่ 7 ตำบลบ้านโป่ง อำเภอกอง่าง จังหวัดฉะเชิงเทรา
ขนาดผิวจราจรกว้าง 5.00 เมตร ยาว 500 เมตร
รายละเอียดตามแบบแปลนขององค์การบริหารส่วนจังหวัดฉะเชิงเทรา

สำรวจ
นายอดุลย์ ลายคั่นแก้ว

เขียนแบบ/ตัดลอกแบบแปลน
นางสาวจิราวรรณ ไชยโยภา
วิศวกร
(นายโชคชัย ศิลปชัย)

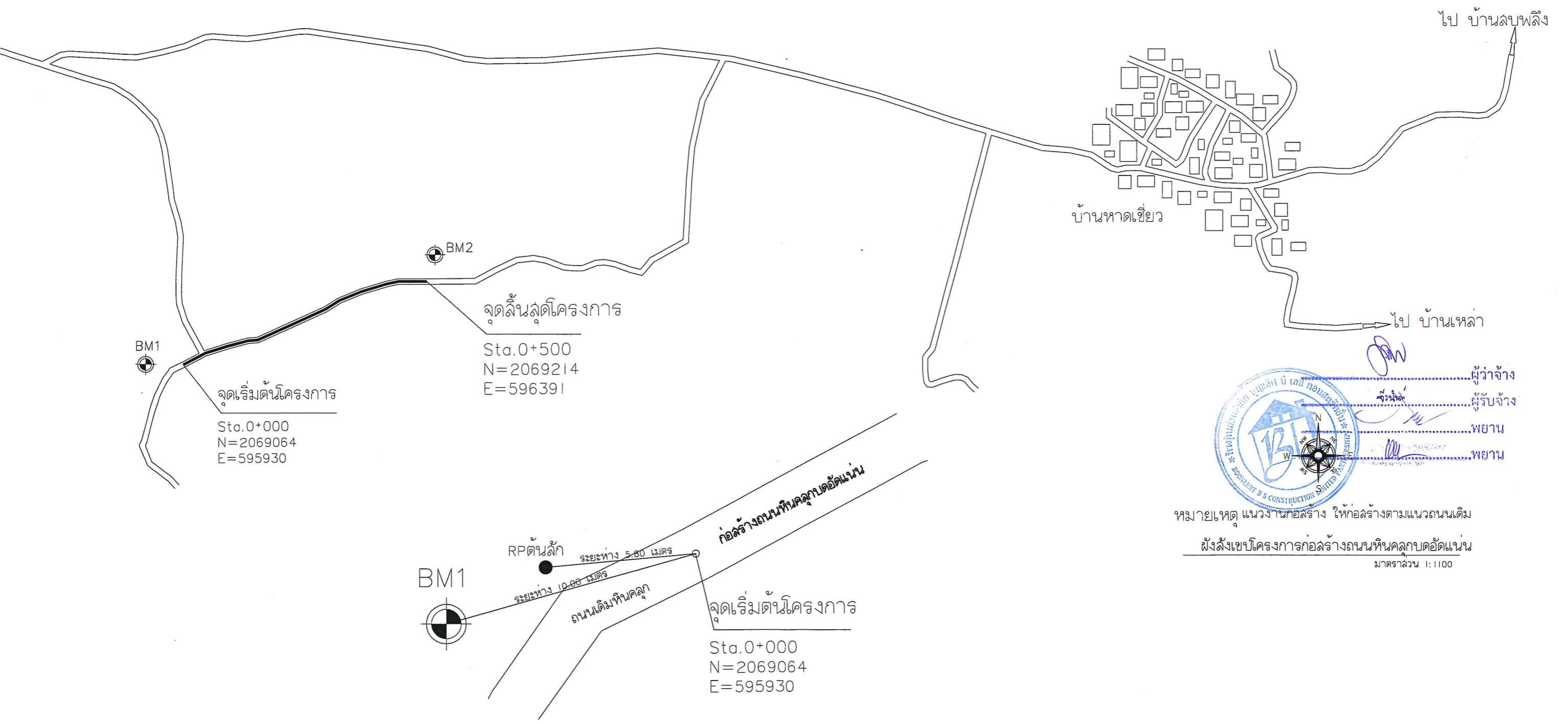
หน้าฝ่ายสำรวจและออกแบบ
นางสาวจิราวรรณ ศรีนวลพุดตะ
ผอ.กองช่าง
นายธีรศักดิ์ อรรถมณีกุล

เห็นชอบ
นางสุพรรณิณี สุขสันต์รุ่งเรือง
รองปลัดองค์การบริหารส่วนจังหวัด
รักษาการแทนปลัดองค์การบริหารส่วนจังหวัดฉะเชิงเทรา

อนุมัติ
นางสุพรรณิณี สุขสันต์รุ่งเรือง
รองปลัดองค์การบริหารส่วนจังหวัด
รักษาการแทนปลัดองค์การบริหารส่วนจังหวัด
ปฏิบัติหน้าที่นายกองค์การบริหารส่วนจังหวัดฉะเชิงเทรา

แผ่นที่
01
จำนวน
06

วิศวกรรมโยธา



ผู้ว่าจ้าง
ผู้รับจ้าง
พยาน
พยาน

หมายเหตุ: หน่วยงานก่อสร้าง ให้ก่อสร้างตามแนวนอนเดิม
ผังสังเขปโครงการก่อสร้างถนนหินคลุกบดอัดแน่น
มาตราส่วน 1:1100



กองช่าง
องค์การบริหารลำนจังหวัดลำปาง

โครงการ
ก่อสร้างถนนหินคลุกบดอัดแน่นเชื่อมระหว่างบ้านเหล่า หมู่ที่ 6 - บ้านหาดเขียว หมู่ที่ 7
ตำบลบ้านโป่ง อำเภอองาว จังหวัดลำปาง
ขนาดผิวจราจรกว้าง 5.00 เมตร ยาว 500 เมตร
รายละเอียดตามแบบแปลนขององค์การบริหารลำนจังหวัดลำปาง

สำรวจ
นายอดุลย์ ลายคันทแก้ว

เขียนแบบ/คัดลอกแบบแปลน
นางสาวจิราวรรณ ไชยโลกา
วิศวกร
(นายโชคชัย ศิลปชัย)

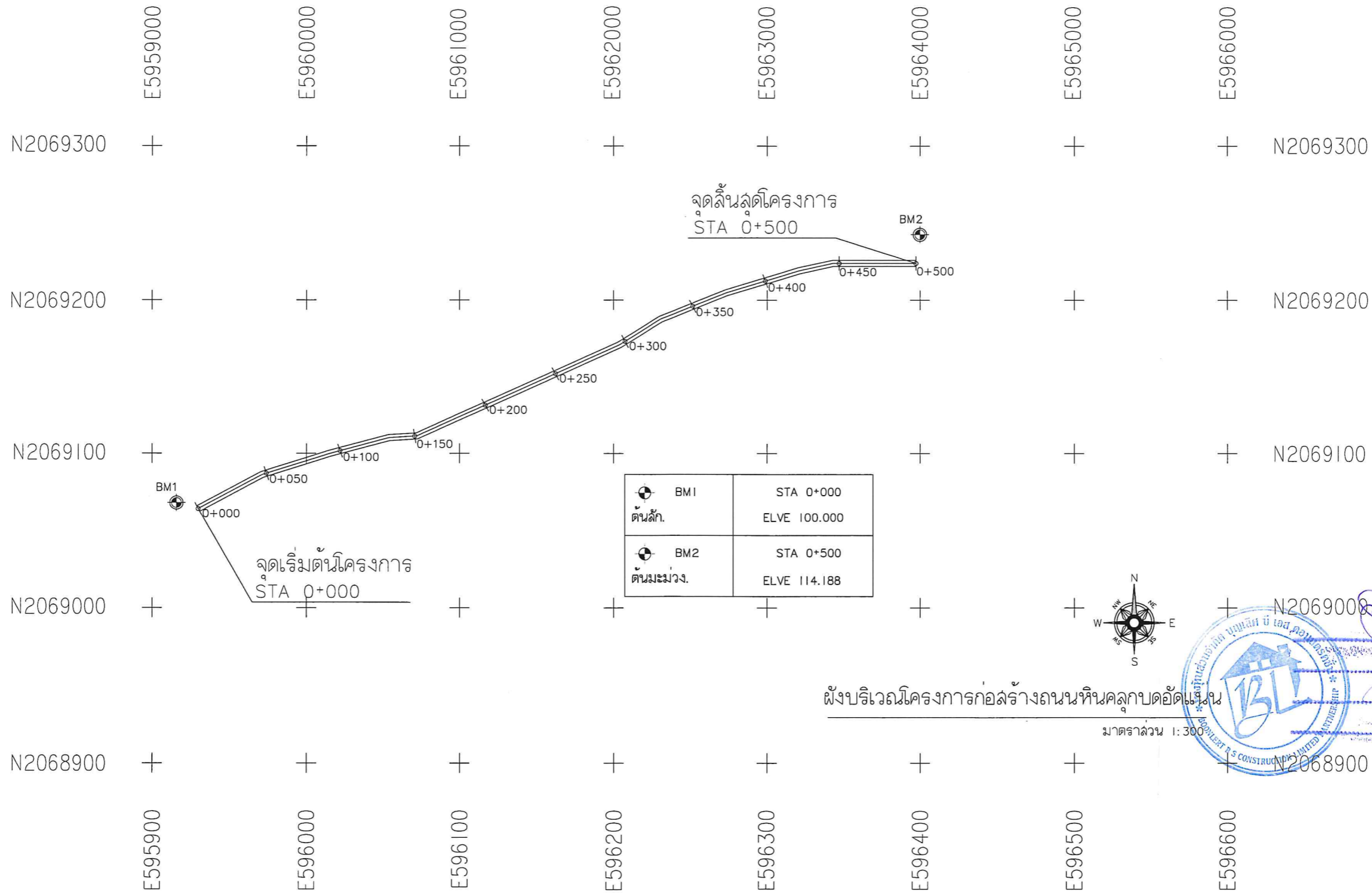
หน้าฝ่ายสำรวจและออกแบบ
นางสาวจิราพรรณ ศรีนวลฟูตะ
ผอ.กองช่าง
นายอิทธิต ธรรมอิทธิกุล

เห็นชอบ
นางสุพรรณิณี ลุขสันต์รุ่งเรือง
รองปลัดองค์การบริหารลำนจังหวัด
รักษาราชการแทนปลัดองค์การบริหารลำนจังหวัดลำปาง

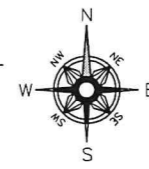
อนุมัติ
นางสุพรรณิณี ลุขสันต์รุ่งเรือง
รองปลัดองค์การบริหารลำนจังหวัด
รักษาราชการแทนปลัดองค์การบริหารลำนจังหวัด
ปฏิบัติหน้าที่นายกององค์การบริหารลำนจังหวัดลำปาง

แผ่นที่
02
จำนวน
06

วิศวกรโยธา



BM1 ต้นสัก.	STA 0+000 ELVE 100.000
BM2 ต้นมะม่วง.	STA 0+500 ELVE 114.188



ผังบริเวณโครงการก่อสร้างถนนหินคลุกบดอัดแน่น

มาตราส่วน 1:300



ผู้ว่าจ้าง
ผู้รับจ้าง
พยาน
พยาน



โครงการ

ก่อสร้างถนนหินคลุกบดอัดแน่นเชื่อมระหว่างบ้านเหล่า หมู่ที่ 6 - บ้านหาดเขี้ยว หมู่ที่ 7 ตำบลบ้านโป่ง อำเภอเวียง จังหัดลำปาง

ขนาดผิวจราจรกว้าง 5.00 เมตร ยาว 500 เมตร
รายละเอียดตามแบบแปลนขององค์การบริหารล่วนจังหวัดลำปาง

กองช่าง
องค์การบริหารล่วนจังหวัดลำปาง

สำรวจ

นายอดุลย์ ลายต้นแก้ว

เขียนแบบ/คัดลอกแบบแปลน

นางสาวจิราวรรณ ไชยโยธา
วิศวกร
(นายโชคชัย ศิลปชัย)

หน้าฝ่ายสำรวจและออกแบบ

นางสาวจิราวรรณ ศรีนวลพุด๊ะ
ผอ.กองช่าง
นายธำศักดิ์ ธรรมธัญกุล

เห็นชอบ

นางสุพรรณิณี ลูขลิ้งตั้งเรือง
รองปลัดองค์การบริหารล่วนจังหวัด
รักษาราชการแทนปลัดองค์การบริหารล่วนจังหวัดลำปาง

อนุมัติ

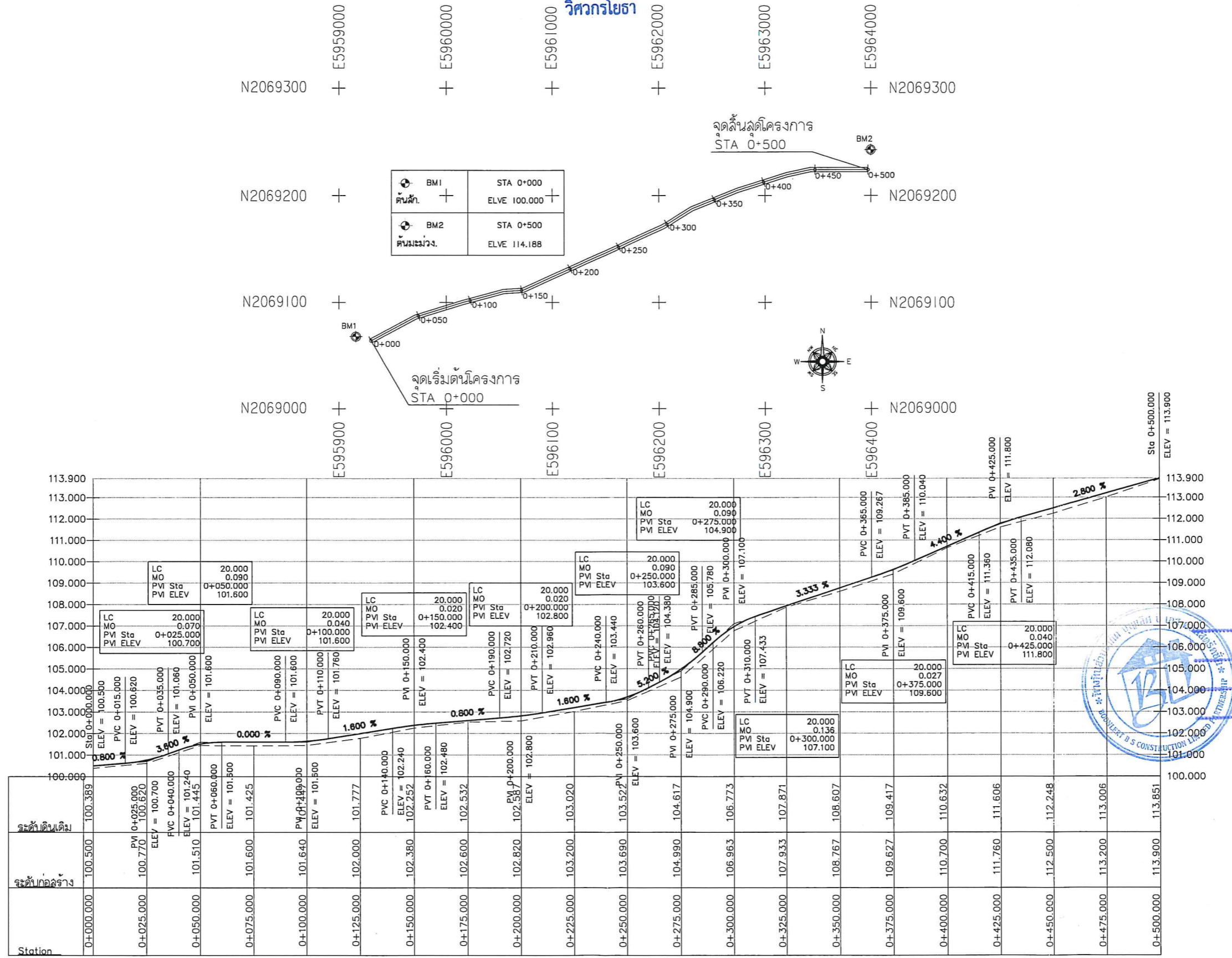
นางสุพรรณิณี ลูขลิ้งตั้งเรือง
รองปลัดองค์การบริหารล่วนจังหวัด
รักษาราชการแทนปลัดองค์การบริหารล่วนจังหวัด
ปฏิบัติหน้าที่นายกองค์การบริหารล่วนจังหวัดลำปาง

แผ่นที่

03

จำนวน

06



ผู้ว่าจ้าง
ผู้รับจ้าง
พยาน
พยาน



กองช่าง
องค์การบริหารส่วนจังหวัดลำปาง

โครงการ
ก่อสร้างถนนหินคลุกบดอัดแน่นเชื่อมระหว่างบ้านเหล่า หมู่ที่ 6 - บ้านหาดเขี้ยว หมู่ที่ 7
ตำบลบ้านโป่ง อำเภอองาว จังหวัดลำปาง
ขนาดผิวจราจรกว้าง 5.00 เมตร ยาว 500 เมตร
รายละเอียดตามแบบแปลนขององค์การบริหารส่วนจังหวัดลำปาง

สำรวจ
นายอดุลย์ ฉายตุนแก้ว

เขียนแบบ/คิดลอกแบบแปลน
นางสาวจิราวรรณ ไชยโลกา
วิศวกร
(นายโชคชัย ศิลปชัย)

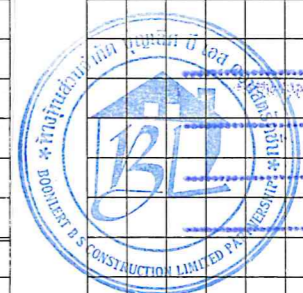
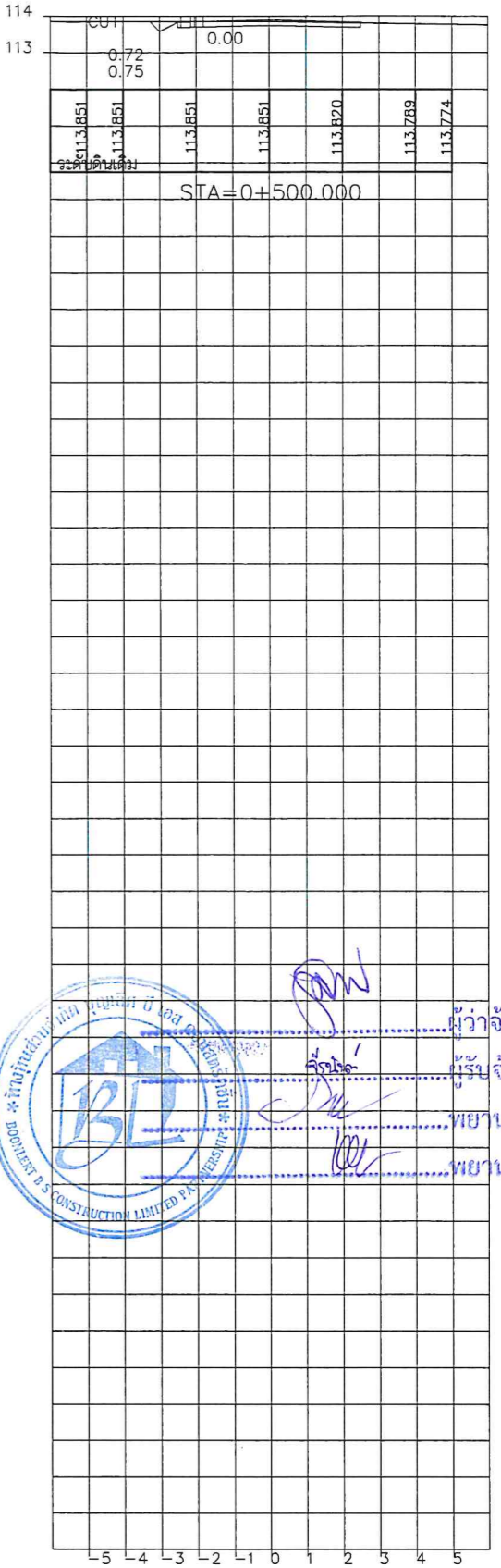
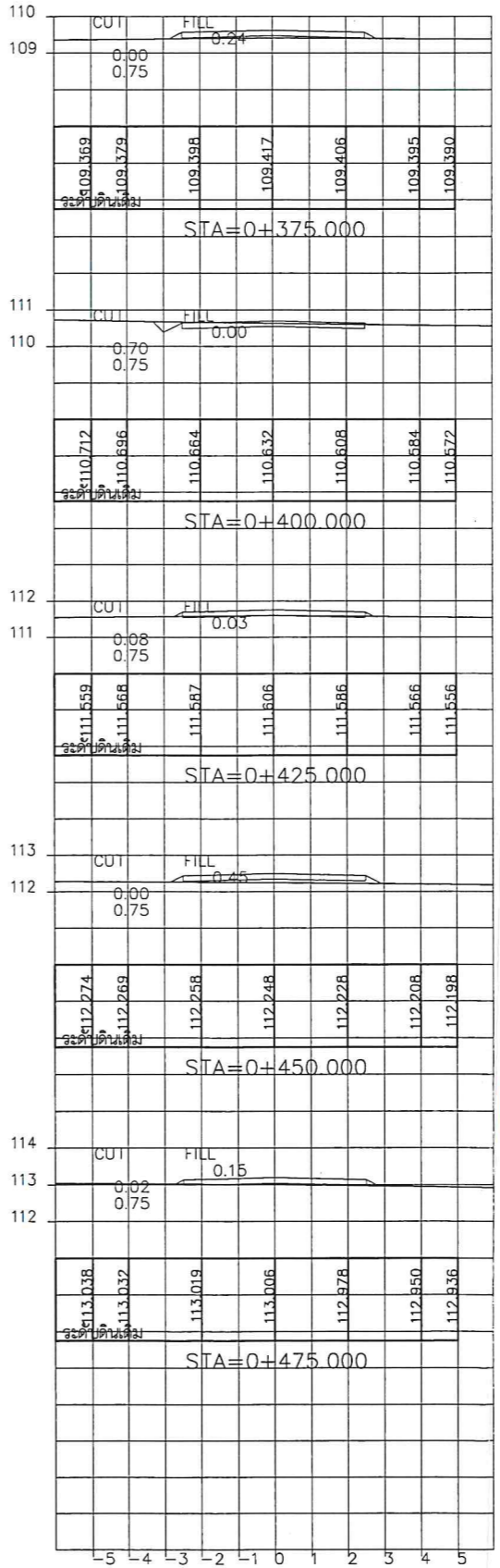
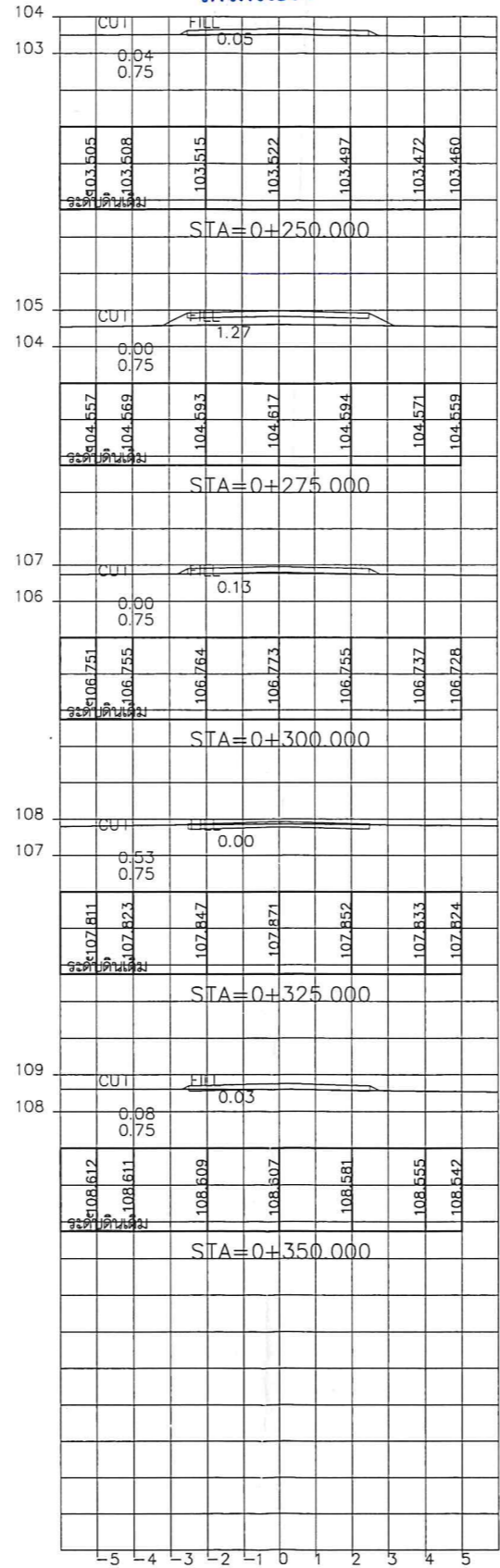
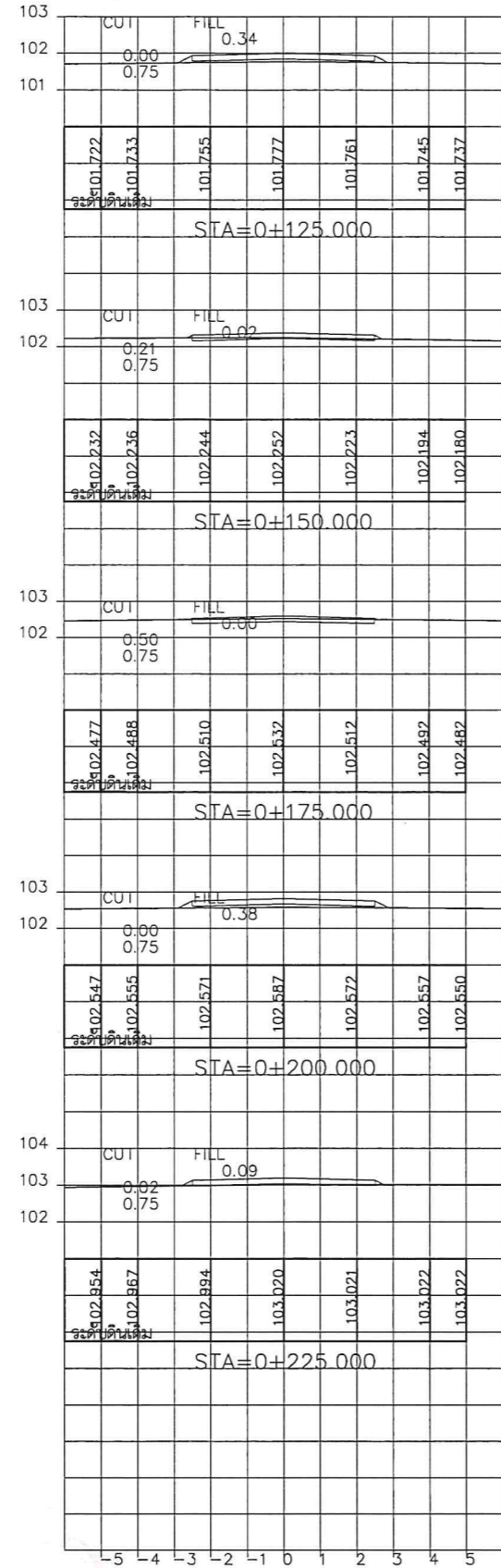
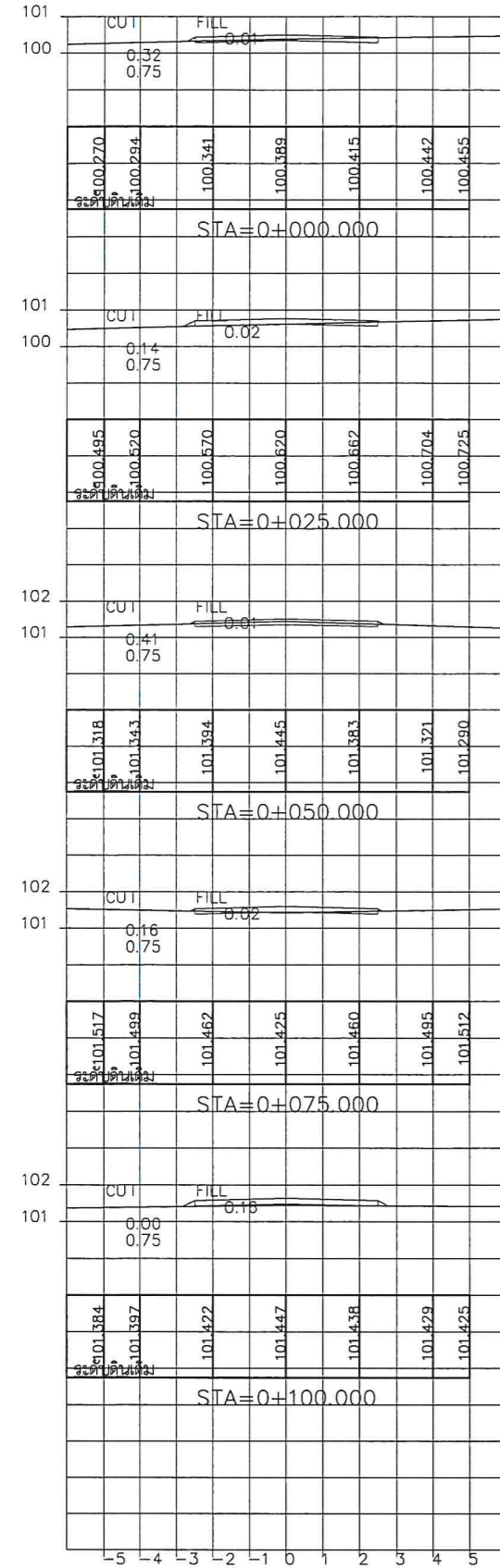
หน้าฝ่ายสำรวจและออกแบบ
นางสาวจิราวรรณ ศรีนวลพุด๊ะ
ผอ.กองช่าง
นายธำมดี อธรรมธีกุล

เห็นชอบ
นางสุพรรณิ ลูขลิบลุ่งเรือง
รองปลัดองค์การบริหารส่วนจังหวัด
รักษาการแทนปลัดองค์การบริหารส่วนจังหวัดลำปาง

อนุมัติ
นางสุพรรณิ ลูขลิบลุ่งเรือง
รองปลัดองค์การบริหารส่วนจังหวัด
รักษาการแทนปลัดองค์การบริหารส่วนจังหวัด
ปฏิบัติหน้าที่นายกองค์การบริหารส่วนจังหวัดลำปาง

แผ่นที่ 04
จำนวน 06

วิศวกรโยธา



หน้าจ้าง
รับจ้าง
พยาน
พยาน



กองช่าง
องค์การบริหารส่วนจังหวัดลำปาง

โครงการ
ก่อสร้างถนนหินคลุกบดอัดแน่นเชื่อมระหว่างบ้านเหล่า หมู่ที่ 6 - บ้านหาดเขียว หมู่ที่ 7 ตำบลบ้านโป่ง อำเภอองาว จังหวัดลำปาง
ขนาดผิวจราจรกว้าง 5.00 เมตร ยาว 500 เมตร
รายละเอียดตามแบบแปลนขององค์การบริหารส่วนจังหวัดลำปาง

สำรวจ
นายอดุลย์ ฉายตันแก้ว

เขียนแบบ/คิดลอกแบบแปลน
นางลาวจิราวรรณ ไชยโยธา
วิศวกร
(นายโชคชัย ศิลปชัย)

หน้าฝ่ายสำรวจและออกแบบ
นางลาวจิราวรรณ ศรีนวลพุด๊ะ
ผอ.กองช่าง
นายธีรภัฏ ธรรมธักกุล

เห็นชอบ
นางสุพรรณิ ลุขสันต์รุ่งเรือง
รองปลัดองค์การบริหารส่วนจังหวัด
รักษาการแทนปลัดองค์การบริหารส่วนจังหวัดลำปาง

อนุมัติ
นางสุพรรณิ ลุขสันต์รุ่งเรือง
รองปลัดองค์การบริหารส่วนจังหวัด
รักษาการแทนปลัดองค์การบริหารส่วนจังหวัด
ปฏิบัติหน้าที่นายองค์การบริหารส่วนจังหวัดลำปาง

แผ่นที่
05
จำนวน
06

ลถ.-มถ.-002 มาตรฐานวัสดุรองพื้นทาง (Subbase)

วิศวกรโยธา

ตารางมวลคละผ่านตะแกรงของวัสดุรองพื้นทาง(Subbase)

วัสดุรองพื้นทาง หมายถึงวัสดุลูกรังหรือมวลรวมดิน(Soil Aggregate)ซึ่งนำมาเสริมบนชั้นคันทางหรือใช้เป็นชั้นพื้นทางของถนนชนิดที่มีผิวจราจรเป็นลูกรัง

ขนาดของตะแกรงมาตรฐาน	น้ำหนักรังที่ผ่านตะแกรงมีค่าเป็นร้อยละ				
	ชนิด ก.	ชนิด ข.	ชนิด ค.	ชนิด ง.	ชนิด จ.
2"	100	100	-	-	-
1"	-	75-95	100	100	-
3/8"	30-65	40-75	50-85	60-100	100
เบอร์ 4	25-55	30-60	35-65	50-85	55-100
เบอร์ 10	15-40	20-45	25-50	40-70	40-100
เบอร์ 40	8-20	15-30	15-30	25-45	20-50
เบอร์ 200	2-8	5-20	5-15	5-20	6-20

คุณสมบัติ

1. เป็นวัสดุประกอบด้วยเม็ดแข็ง ทนทานและมีวัสดุเชื่อมประสานที่ดีผสมอยู่
2. ปราศจากก้อนดินเหนียว(Clay Lump Shale) รากไม้ หรือวัชพืชอื่น ๆ
3. ขนาดวัสดุใหญ่ต้องไม่โตกว่า 5 เซนติเมตร
4. ค่าขีดเหลว (Liquid Limit) ไม่มากกว่าร้อยละ 35
5. ค่าดัชนีความเป็นพลาสติก (Plasticity Index) ไม่มากกว่าร้อยละ 11
6. ค่าจำนวนส่วนร้อยละของความสึกหรอ (Percentage of wear) ไม่มากกว่า 60
7. มีมวลคละผ่านตะแกรง แล่ดั่งตาราง

ลถ.-มถ.-003 มาตรฐานวัสดุพื้นทาง (Base)

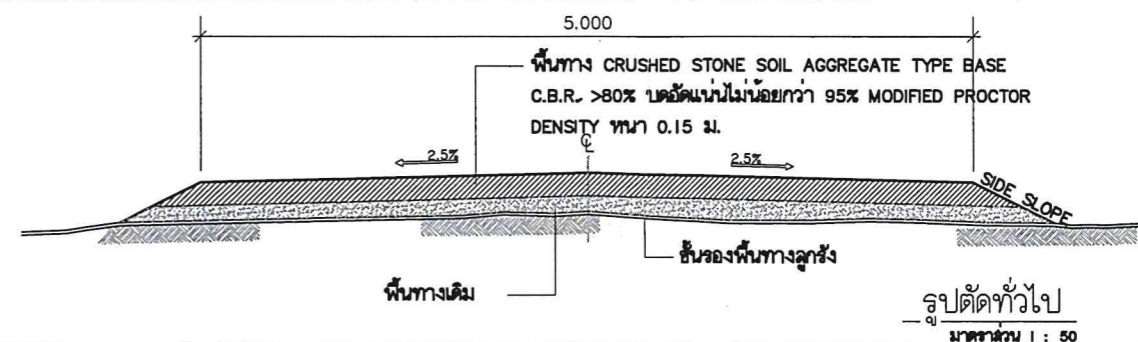
ตารางมวลคละผ่านตะแกรงของวัสดุพื้นทาง(Base)

วัสดุพื้นทาง หมายถึง วัสดุหินคลุก(หินเมี) หรือกรวดคลุก(กรวดเมี) ซึ่งมีขนาดคละกันลมาเลมอจากใหญ่ไปหาเล็กนำมาเสริมบนชั้นรองพื้นทางหรือชั้นคันทาง

ขนาดของตะแกรงมาตรฐาน	น้ำหนักรังที่ผ่านตะแกรงมีค่าเป็นร้อยละ			
	ชนิด ก.	ชนิด ข.	ชนิด ค.	ชนิด ง.
2"	100	100	-	-
1"	-	75-95	100	100
3/8"	30-65	40-75	50-85	60-100
เบอร์ 4	25-55	30-60	35-65	50-85
เบอร์ 10	15-40	20-45	25-50	40-70
เบอร์ 40	8-20	15-30	15-30	25-45
เบอร์ 200	2-8	5-20	5-15	10-25

คุณสมบัติ

1. ปราศจากก้อนดินเหนียว(Clay Lump Shale) รากไม้ หรือวัชพืชอื่น ๆ
2. มีอัตราส่วนมวลคละลมาเลมอประกอบด้วยส่วนหยาบและส่วนละเอียด
3. ส่วนหยาบต้องเป็นหินเมีหรือกรวดเมี
4. ส่วนละเอียดเป็นวัสดุชนิดเดียวกับส่วนหยาบในบางกรณีอาจใช้ทรายละเอียดแทนได้
5. ค่าขีดเหลว (Liquid Limit) ไม่มากกว่าร้อยละ 25
6. ค่าดัชนีความเป็นพลาสติก (Plasticity Index) ไม่มากกว่าร้อยละ 11
7. ค่าจำนวนส่วนร้อยละของความสึกหรอ (Percentage of wear) ไม่มากกว่า 60
8. มีมวลคละผ่านตะแกรง แล่ดั่งตาราง



รูปตัดทั่วไป
มาตราส่วน 1 : 50



โครงการ
ก่อสร้างถนนหินคลุกบดอัดแน่นเชื่อมระหว่างบ้านเหล่า หมู่ที่ 6 - บ้านหาดเขียว หมู่ที่ 7 ตำบลบ้านโป่ง อำเภองาว จังหวัดลำปาง

ขนาดผิวจราจรกว้าง 5.00 เมตร ยาว 500 เมตร
รายละเอียดตามแบบแปลนขององค์การบริหารส่วนจังหวัดลำปาง

กองช่าง
องค์การบริหารส่วนจังหวัดลำปาง

สำรวจ
นายอดุลย์ ล้ายต้นแก้ว

เขียนแบบ/ตัดออกแบบแปลน
นางสาวจิราวรรณ ไชยโสภณ
วิศวกร
(นายโชคชัย ศิลปชัย)

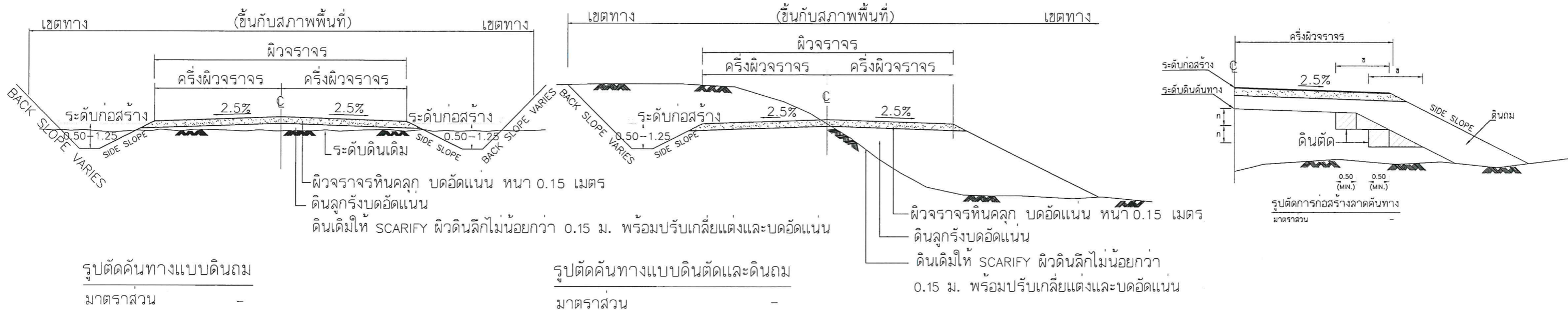
หน้ายสำรวจและออกแบบ
นางสาวจิราวรรณ ศรีนวลพุดะ
ผอ.กองช่าง
นายธีทัต ธรรมธัญกุล

เห็นชอบ
นางสุพรรณิณี สุขสันต์รุ่งเรือง
รองปลัดองค์การบริหารส่วนจังหวัด
รักษาการแทนปลัดองค์การบริหารส่วนจังหวัดลำปาง

อนุมัติ
นางสุพรรณิณี สุขสันต์รุ่งเรือง
รองปลัดองค์การบริหารส่วนจังหวัด
รักษาการแทนปลัดองค์การบริหารส่วนจังหวัด
ปฏิบัติหน้าที่นายกองค์การบริหารส่วนจังหวัดลำปาง

แผ่นที่
06
จำนวน
06

วิศวกรโยธา



ตารางแสดงค่าความลาดชัน SIDE SLOPE สำหรับการตัดและถม	ดิน		หินผุ		หินแข็ง	
	ตัด	ถม	ตัด	ถม	ตัด	ถม
ความสูงของการตัดหรือถม(เมตร)						
0.00 - 3.00	1:2	1:2	1:1	1:1.5	1:0.25	1:1
3.00 - 4.00	1:1.5	1:1.5	1:0.5	1:1	1:0.25	1:1

หมายเหตุ

- มิติต่างๆ มีหน่วยเป็นเมตร นอกจากระบุไว้เป็นอย่างอื่น
- คุณสมบัติของวัสดุ นอกเหนือจากที่ระบุในแบบและวิธีการก่อสร้างทางให้เป็นไปตาม มาตรฐาน งานก่อสร้าง
- อัตราส่วนในตาราง เป็นแนวตั้ง แนวนอน
- จำนวนชั้นบ้นใดในการก่อสร้างลาดคันทางบนถนนเดิมขึ้นอยู่กับความสูงของคันทางเดิม
- ระยะ "ก" ในการก่อสร้างลาดคันทางบนถนนเดิมให้อยู่ในดุลยพินิจของวิศวกรโครงการ หรือ นายช่างควบคุมการก่อสร้าง
- ระยะ "ข" ในการก่อสร้างลาดคันทางบนถนนเดิมจะต้องกว้างพอที่เครื่องจักรบดอัดดินสามารถทำงานได้
- ในกรณีที่การถมหรือการตัดสูงกว่า 4.00 ม. ให้ใช้ตามแบบมาตรฐานที่ถมสูงหรือตัดลึกมาก
- ค่า BACK SLOPE ให้ดูในแบบรูปตัดตามขวาง
- งานตัด ได้แก่ งานตัดดิน, งานตัดหินผุ, งานตัดหินแข็งและงานตัดอื่นๆ
- ความหนาของผิวจราจรหินคลุกผู้ออกแบบจะเป็นผู้กำหนดในแต่ละสายทาง



ผู้ว่าเจ้า
ผู้รับเจ้า
พยาน
พยาน