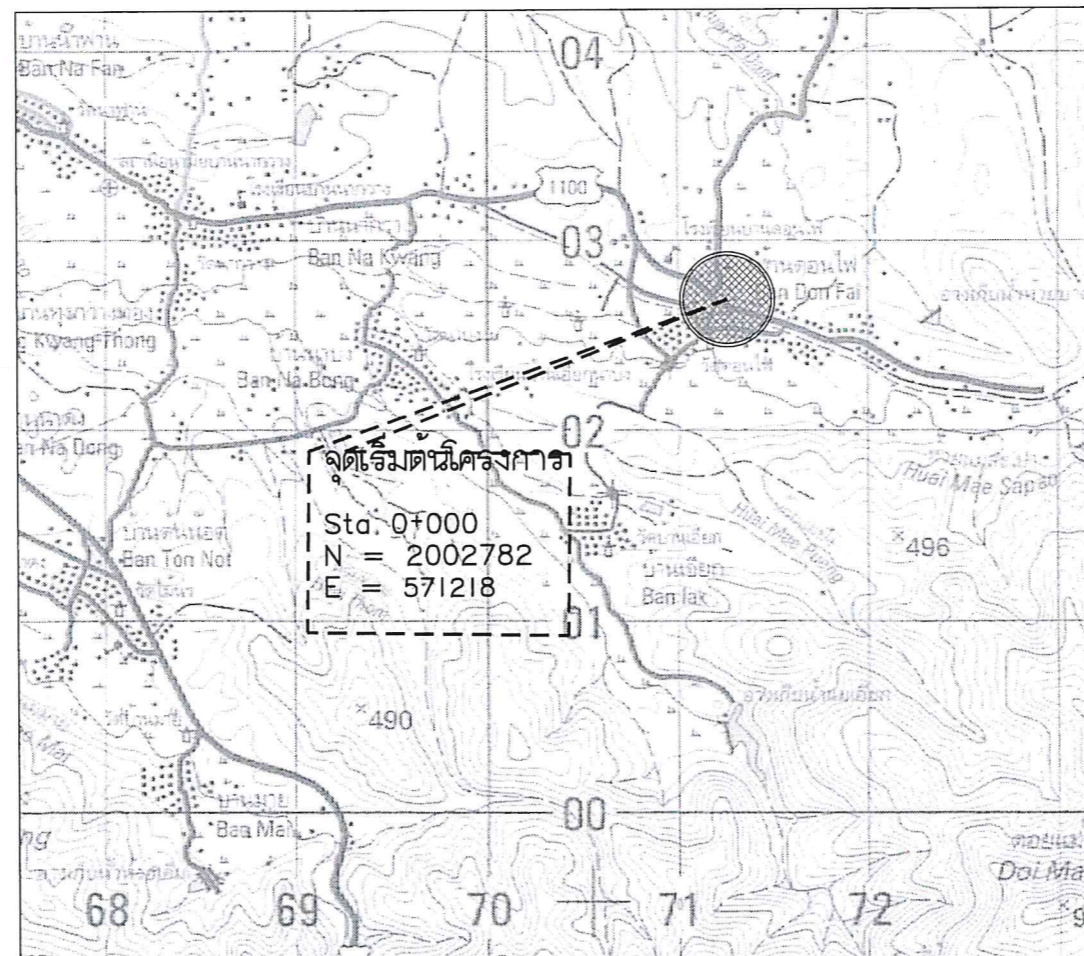




องค์การบริหารส่วนจังหวัดลำปาง  
โครงการ

ขยายไหล่ทางหินคลุกบดอัดแน่นทางหลวงท้องถิ่น ลาย สป.ถ. 1-0020 บ้านดอนไฟ-บ้านห้วยมะเกลือ อำเภอแม่ทะ จังหวัดลำปาง  
ขนาดผิวจราจรไหล่ทาง กว้างข้างละ 1.00 เมตร ยาว 1,300 เมตร พื้นที่ไม่น้อยกว่า 2,600 ตารางเมตร  
รายละเอียดตามแบบแปลนขององค์การบริหารส่วนจังหวัดลำปาง



ผู้ว่าจ้าง  
นาง สุพรรณิ ศาส์นตฺรุงเรือง  
ผู้รับจ้าง  
นางสาว สิริพันธ์ ชันนงชัย  
พยาน  
(นางสาวศุภมาส แก้วฟู)  
(นางสาวเบมิกา สิริสีบ)  
นางสาวเบมิกา สิริสีบ

แผนที่จุดก่อสร้างโครงการ แผนที่ระวาง 4945 III



กองช่าง  
องค์การบริหารส่วนจังหวัดฉะเชิงเทรา

โครงการ

ขยายไหล่ทางหินคลุกบดอัดแน่นทางหลวงท้องถิ่น สาย สป.ถ. 1-0020  
บ้านดอนไฟ - บ้านห้วยมะเกลือ อำเภอแม่ทะ จังหวัดลำปาง  
ขนาดผิวจราจรไหล่ทาง กว้างข้างละ 1.00 เมตร ยาว 1,300 เมตร  
พื้นที่ไม่น้อยกว่า 2,600 ตารางเมตร  
รายละเอียดตามแบบแปลนขององค์การบริหารส่วนจังหวัดลำปาง

สำรวจ

นายนิคม ยูทอนตร

เขียนแบบ/คัดลอกแบบแปลน

นางลาวริษานันต์ พลสว่าง  
วิศวกร  
นายเชิดชัย ศิลปชัย

หน้าฝ่ายสำรวจและออกแบบ

นางลาวจิรพรธม ศรีนวลพุดตะ  
ผอ.กองช่าง  
นายธีรศักดิ์ อรรถมณีกุล

เห็นชอบ

นางสุพรรณณี ลุขสันต์รุ่งเรือง  
รองปลัดองค์การบริหารส่วนจังหวัด  
รักษาการแทนปลัดองค์การบริหารส่วนจังหวัดลำปาง  
รักษาการแทนปลัดองค์การบริหารส่วนจังหวัดลำปาง

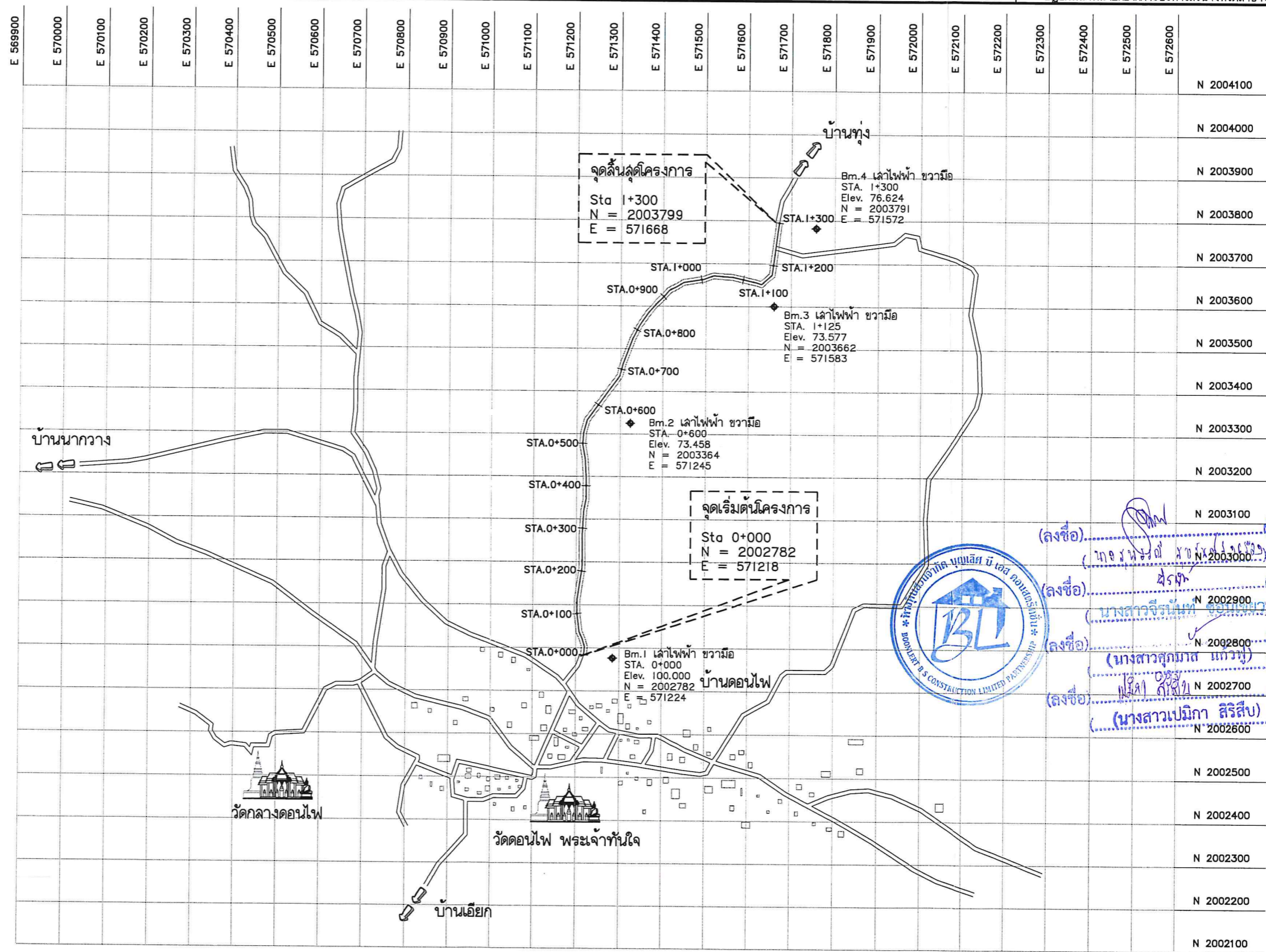
อนุมัติ

นางสุพรรณณี ลุขสันต์รุ่งเรือง  
รองปลัดองค์การบริหารส่วนจังหวัด  
รักษาการแทนปลัดองค์การบริหารส่วนจังหวัด  
ปฏิบัติหน้าที่นายกององค์การบริหารส่วนจังหวัดลำปาง

แผ่นที่

1

จำนวน  
8



(ลงชื่อ) ..... ผู้ว่าจ้าง  
(นางสาวจิรพรธม ศรีนวลพุดตะ) (นางสาวจิรพรธม ศรีนวลพุดตะ) (นางสาวจิรพรธม ศรีนวลพุดตะ)  
(ลงชื่อ) ..... ผู้รับจ้าง  
(นางสาวสุกมาต แก้วฟู) (นางสาวสุกมาต แก้วฟู) (นางสาวสุกมาต แก้วฟู)  
(ลงชื่อ) ..... พยาน  
(นางสาวเบมิกา สิริสืบ) (นางสาวเบมิกา สิริสืบ) (นางสาวเบมิกา สิริสืบ)

ผังโครงการขยายไหล่ทางหินคลุกบดอัดแน่น  
มาตราส่วน 1:10000



กองช่าง  
องค์การบริหารส่วนจังหวัดฉะเชิงเทรา

โครงการ  
ขยายไหล่ทางหินคลุกบดอัดแน่นทางหลวงท้องถิ่น สาย ลพ.ถ. 1-0020  
บ้านดอนไฟ - บ้านห้วยมะเกลือ อำเภอแม่ทะ จังหวัดลำปาง  
ขนาดผิวจราจรไหล่ทาง กว้างข้างละ 1.00 เมตร ยาว 1,300 เมตร  
พื้นที่ไม่น้อยกว่า 2,600 ตารางเมตร  
รายละเอียดตามแบบแปลนขององค์การบริหารส่วนจังหวัดลำปาง

สำรวจ  
นายนิคม ยุกทอนตร

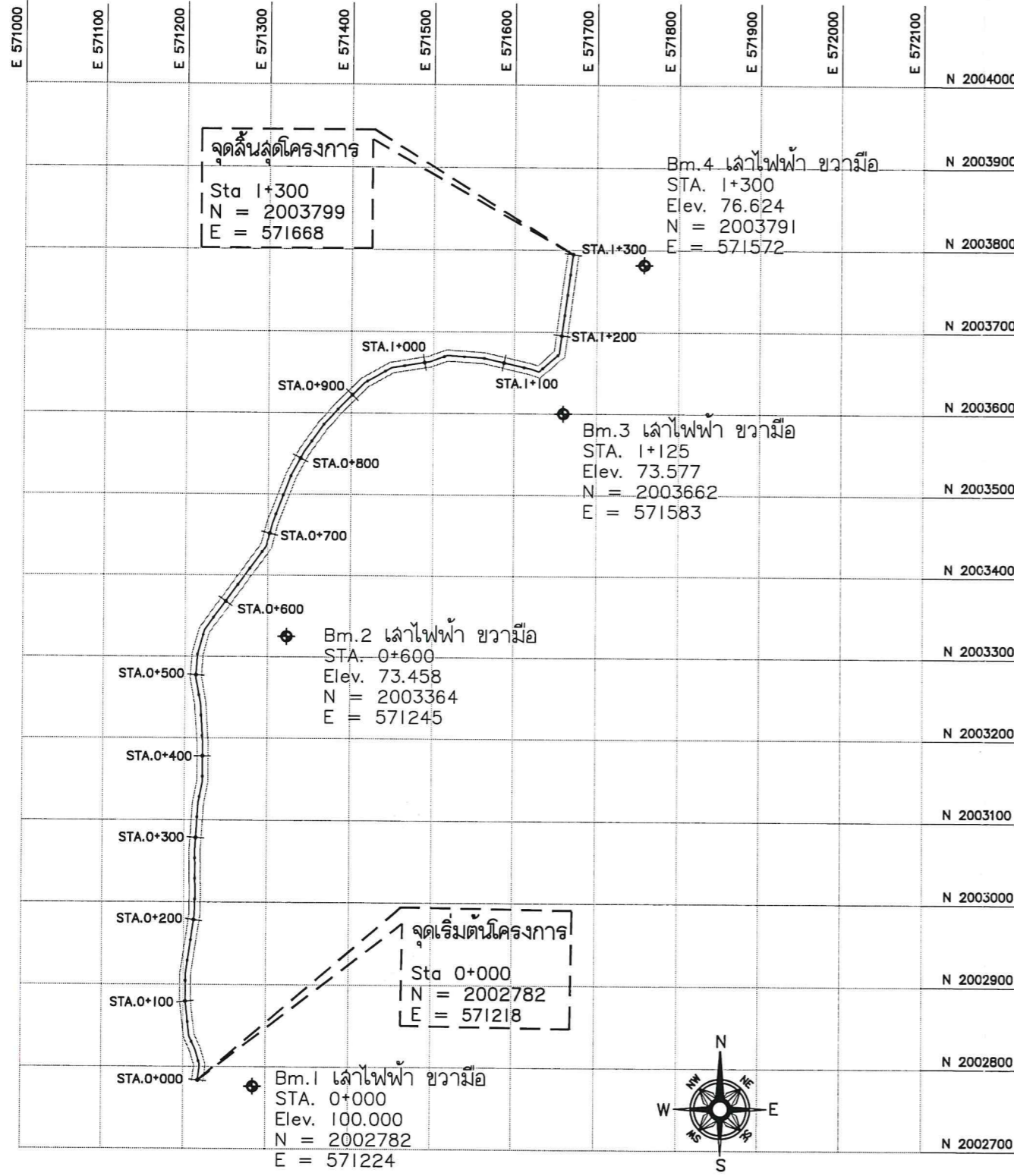
เขียนแบบ/คัดลอกแบบแปลน  
นางสาวอรุณิภา นิลสว่าง  
วิศวกร  
นายโชคชัย ศิลปชัย

หน้ายสำรวจและออกแบบ  
นางสาวจิรพรรณ ศรีนวลพัตตะ  
ผอ.กองช่าง  
นายธวัช ธรรมธีกุล

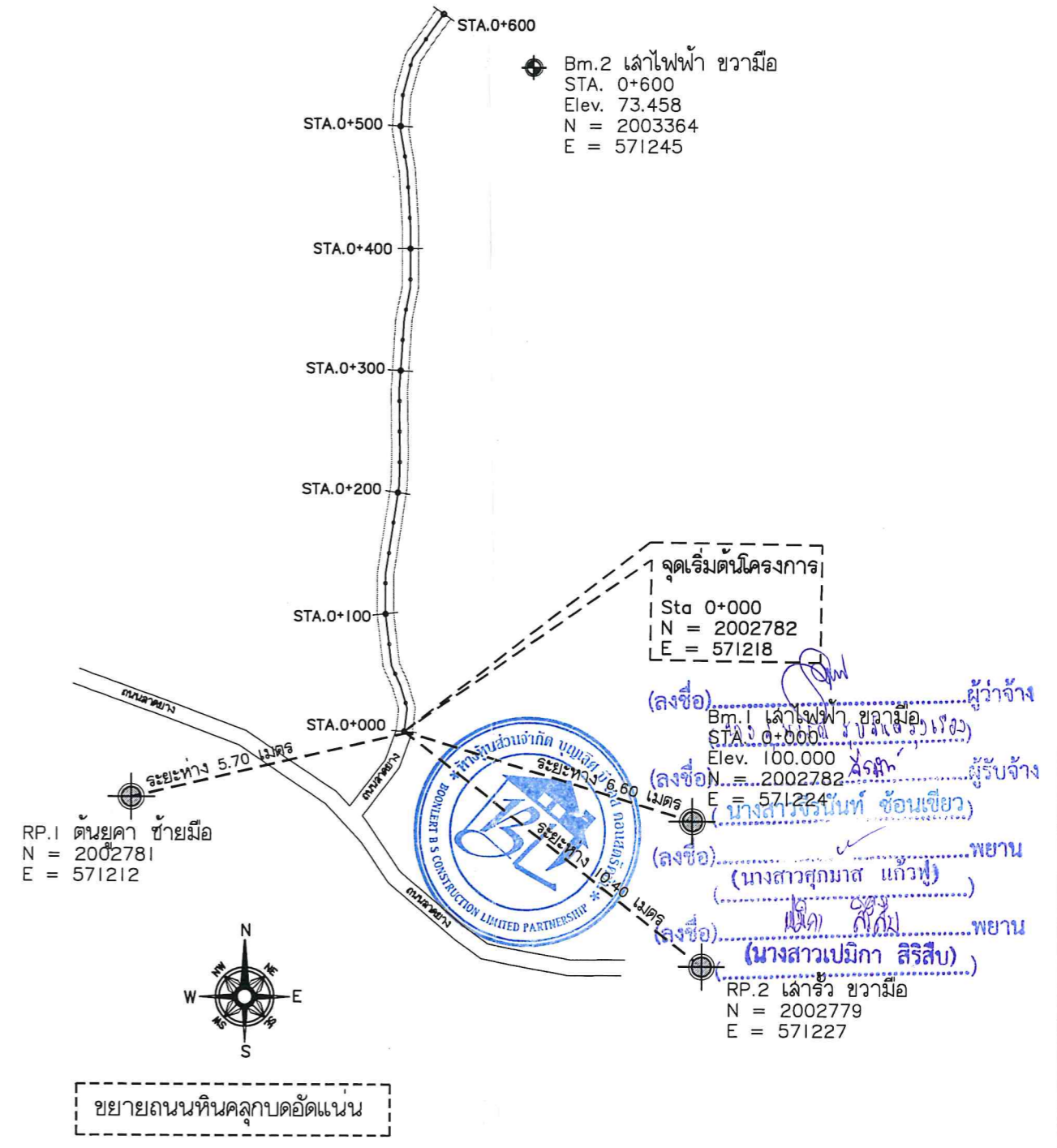
เห็นชอบ  
นางสุพรรณิณี สุขสันต์รุ่งเรือง  
รองปลัดองค์การบริหารส่วนจังหวัด  
รักษาการแทนปลัดองค์การบริหารส่วนจังหวัดลำปาง

อนุมัติ  
นางสุพรรณิณี สุขสันต์รุ่งเรือง  
รองปลัดองค์การบริหารส่วนจังหวัด  
รักษาการแทนปลัดองค์การบริหารส่วนจังหวัด  
ปฏิบัติหน้าที่นายกองค์การบริหารส่วนจังหวัดลำปาง

แผ่นที่  
2  
จำนวน  
8



ผังโครงการขยายไหล่ทางหินคลุกบดอัดแน่น  
มาตราส่วน 1: 7000



ขยายถนนหินคลุกบดอัดแน่น



กองช่าง  
องค์การบริหารส่วนจังหวัดลำปาง

โครงการ  
ขยายไหล่ทางหินคลุกอัดแน่นทางหลวงท้องถิ่น สาย ลป.ถ. 1-0020  
บ้านดอนไฟ - บ้านห้วยมะเกลือ อำเภอแม่ทะ จังหวัดลำปาง  
ขนาดผิวจราจรไหล่ทาง กว้างข้างละ 1.00 เมตร ยาว 1,300 เมตร  
พื้นที่ไม่น้อยกว่า 2,600 ตารางเมตร  
รายละเอียดตามแบบแปลนขององค์การบริหารส่วนจังหวัดลำปาง

สำรวจ  
  
นายนิคม ยุทธเนตร

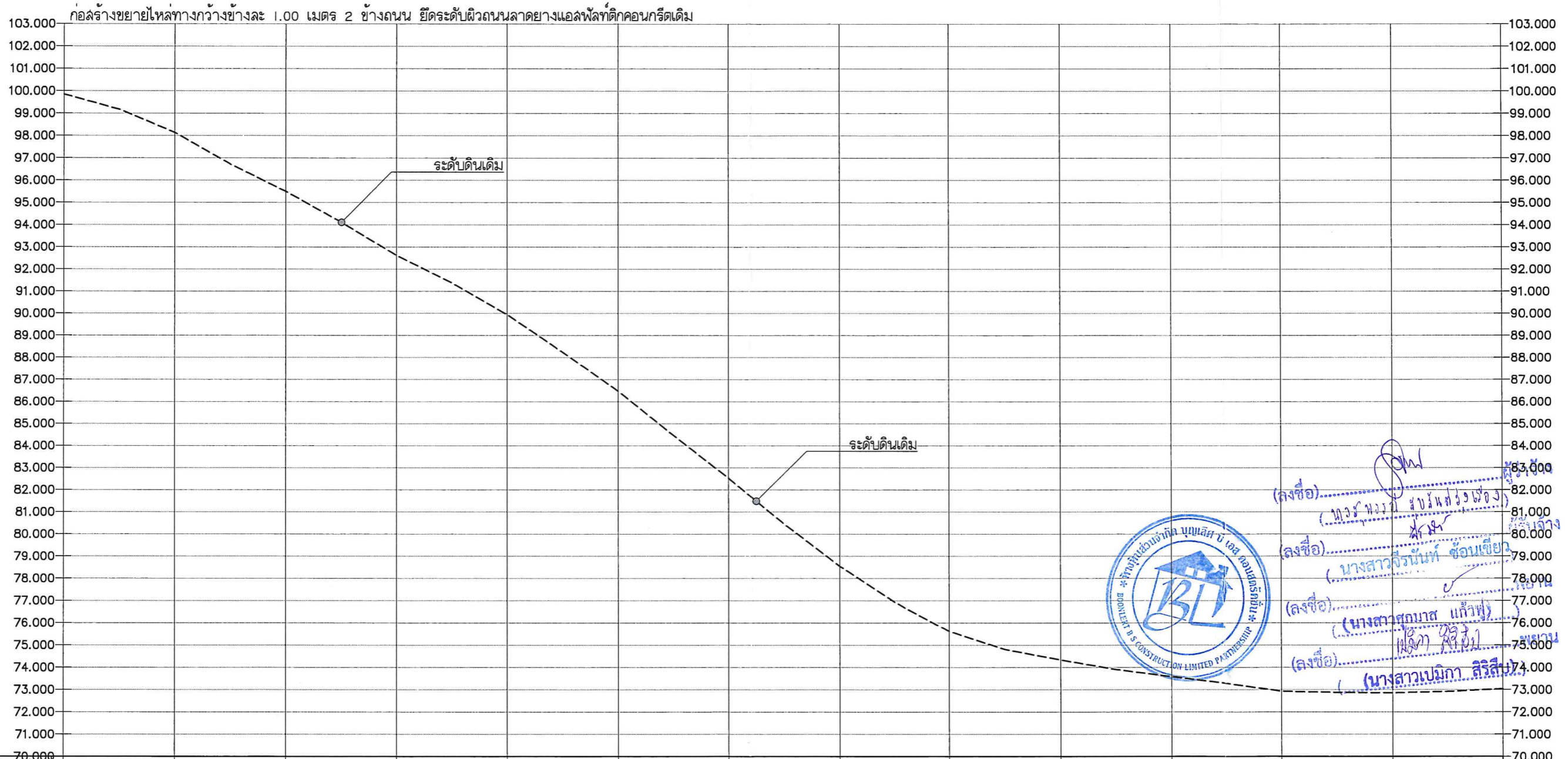
เขียนแบบ/คัดลอกแบบแปลน  
  
นางลวณิกานต์ พลลวง  
วิศวกร  
  
นายไชยชัย คิลปชัย

หน้ายสำรวจและออกแบบ  
  
นางลวณิศจรรยาพรณ ศรีนวลฟูตะ  
ผอ.กองช่าง  
  
นายนิคม ยุทธเนตร

เห็นชอบ  
  
นางลวณิศจรรยาพรณ สู้ขยันตั้งเรื่อง  
รองปลัดองค์การบริหารส่วนจังหวัด  
รักษาการสาธารณสุขและป้องกันโรค  
จังหวัดลำปาง

อนุมัติ  
  
นางลวณิศจรรยาพรณ สู้ขยันตั้งเรื่อง  
รองปลัดองค์การบริหารส่วนจังหวัด  
รักษาการสาธารณสุขและป้องกันโรค  
จังหวัดลำปาง  
ปฏิบัติหน้าที่นายกองการปกครองส่วนจังหวัดลำปาง

แผ่นที่  
3  
จำนวน  
8



ระดับดินเดิม	99.840	98.131	95.491	92.612	89.931	86.469	82.519	78.541	75.620	74.334	73.575	72.924	72.852	73.032
ระดับก่อสร้าง	99.840	98.131	95.491	92.612	89.931	86.469	82.519	78.541	75.620	74.334	73.575	72.924	72.852	73.032
Station	0+000.000	0+050.000	0+100.000	0+150.000	0+200.000	0+250.000	0+300.000	0+350.000	0+400.000	0+450.000	0+500.000	0+550.000	0+600.000	0+650.000



(ลงชื่อ).....  
(นางสาว..... สู้ขยันตั้งเรื่อง)  
(นางสาวจิรนนท์ ซ่อนเตี้ย)  
(นางสาวศุภมาส แก้วฟู)  
(นางสาวเนนิกา สิริสีน)



กองช่าง  
องค์การบริหารส่วนจังหวัดลำปาง

โครงการ  
ขยายไหล่ทางหินคลุกบดอัดแน่นทางหลวงท้องถิ่น สาย ลป.ถ. 1-0020  
บ้านดอนไฟ - บ้านห้วยมะเกลือ อำเภอแม่ทะ จังหวัดลำปาง  
ขนาดผิวจราจรไหล่ทาง กว้างข้างละ 1.00 เมตร ยาว 1,300 เมตร  
พื้นที่ไม่น้อยกว่า 2,600 ตารางเมตร  
รายละเอียดตามแบบแปลนของคณะกรรมการส่วนจังหวัดลำปาง

สำรวจ  
  
นายนิคม ยูธอนนตร

เขียนแบบ/คัดลอกแบบแปลน  
  
นางลาวอนกานต์ พลสว่าง  
วิศวกร  
  
นายไชยชัย ศิลปชัย

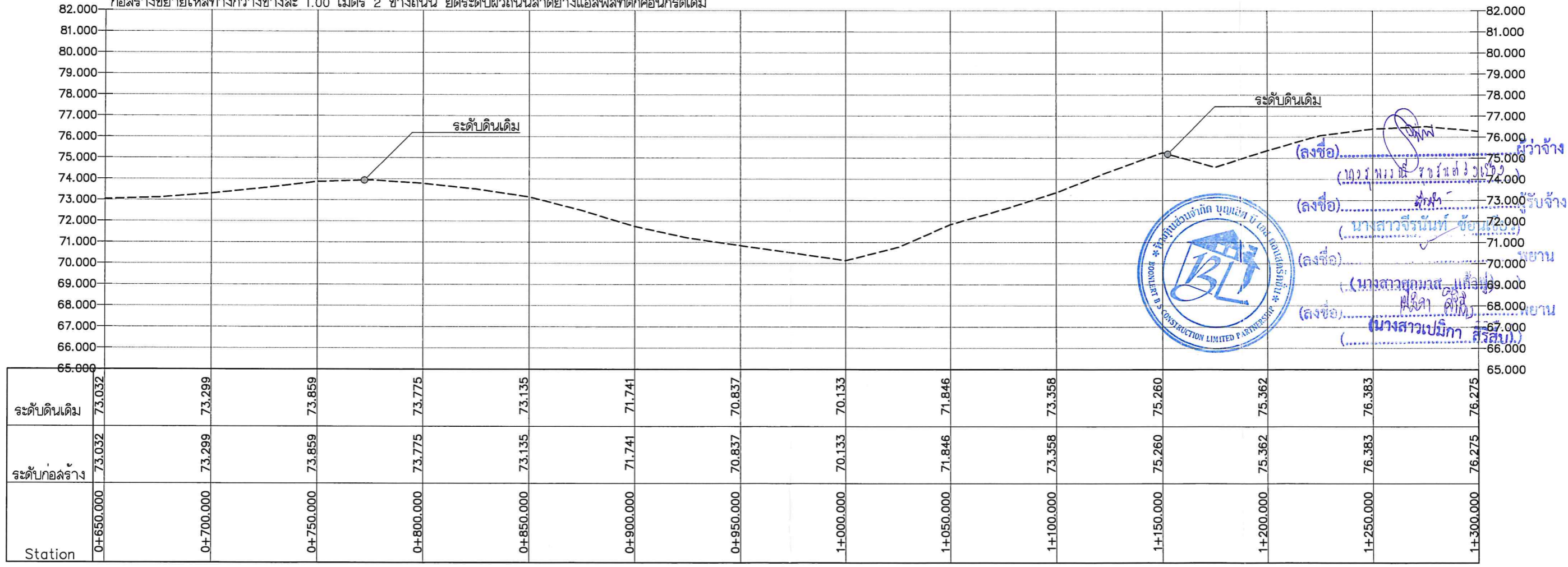
ทนายสำรวจและออกแบบ  
  
นางลาวจิริพรรณ ศรีนวลฟูตะ  
พ.อ.กองช่าง  
  
นายชิต ธรรมธิกุล

เห็นชอบ  
  
นางลาวจิริพรรณ ลือชัยตั้งรุ่งเรือง  
รองปลัดองค์การบริหารส่วนจังหวัด  
รักษาการแทนปลัดองค์การบริหารส่วนจังหวัดลำปาง

อนุมัติ  
  
นางลาวจิริพรรณ ลือชัยตั้งรุ่งเรือง  
รองปลัดองค์การบริหารส่วนจังหวัด  
รักษาการแทนปลัดองค์การบริหารส่วนจังหวัด  
ปฏิบัติหน้าที่นายกองค์การบริหารส่วนจังหวัดลำปาง

แผ่นที่  
4  
จำนวน  
8

ก่อสร้างขยายไหล่ทางกว้างข้างละ 1.00 เมตร 2 ข้างถนน ยึดระดับผิวถนนลาดยางแอสฟัลท์ติกคอนกรีตเดิม



ผู้ว่าจ้าง  
(ลงชื่อ) .....  
(นางสาวจิรนนท์ ช้อน...)  
รับจ้าง  
(ลงชื่อ) .....  
(นางสาวสุกมาส...)  
เขียน  
(ลงชื่อ) .....  
(นางสาวเบญจมา...)



กองช่าง  
องค์การบริหารส่วนจังหวัดฉะเชิงเทรา

โครงการ  
ขยายไหล่ทางหินคลุกบดอัดแน่นทางหลวงท้องถิ่น สาย สป.ถ. 1-0020  
บ้านดอนไฟ - บ้านห้วยมะเกลือ อำเภอแม่ทะ จังหวัดลำปาง  
ขนาดผิวจราจรไหล่ทาง กว้างข้างละ 1.00 เมตร ยาว 1,300 เมตร  
พื้นที่ไม่น้อยกว่า 2,600 ตารางเมตร  
รายละเอียดตามแบบแปลนขององค์การบริหารส่วนจังหวัดลำปาง

สำรวจ  
  
นายนิคม ยูทาเนตร

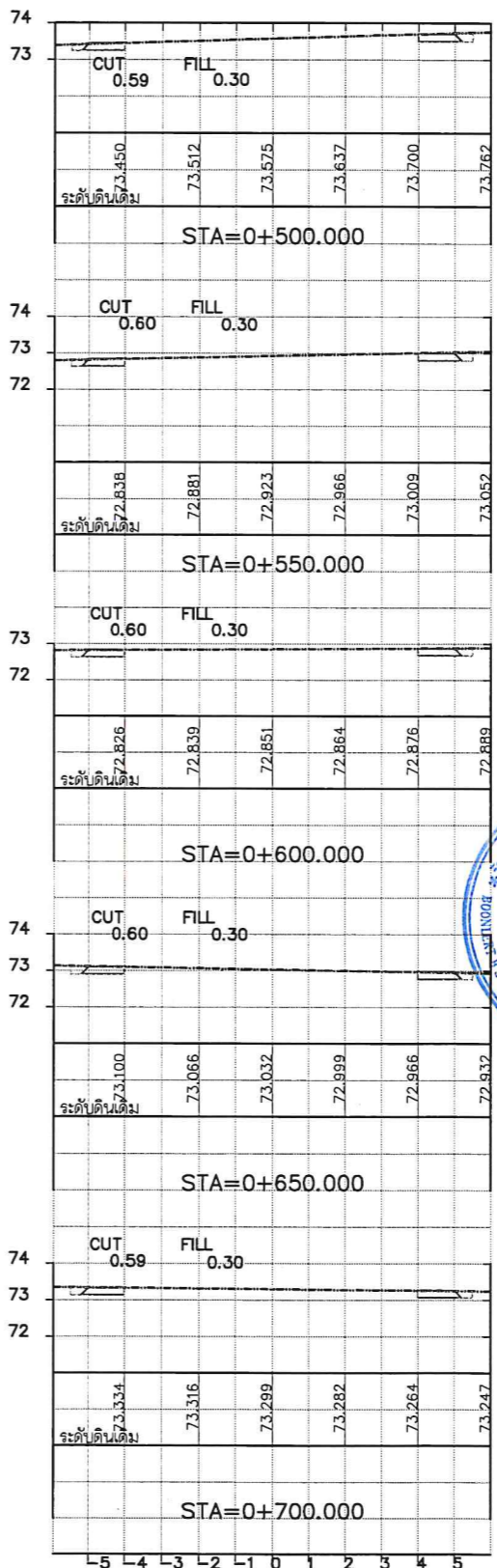
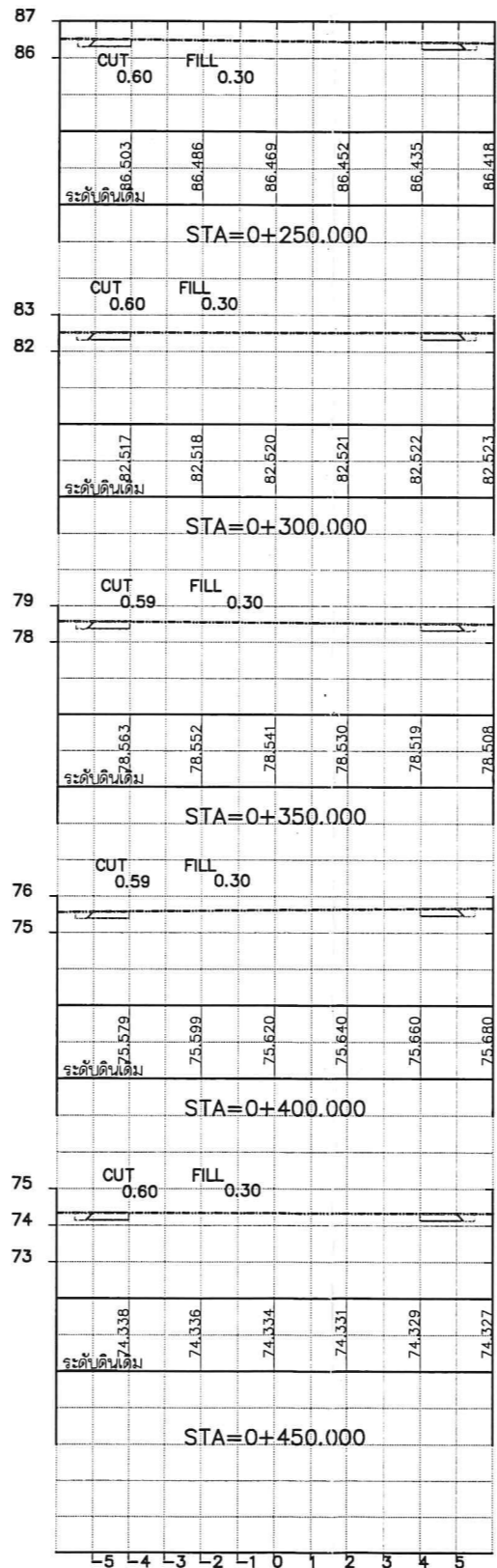
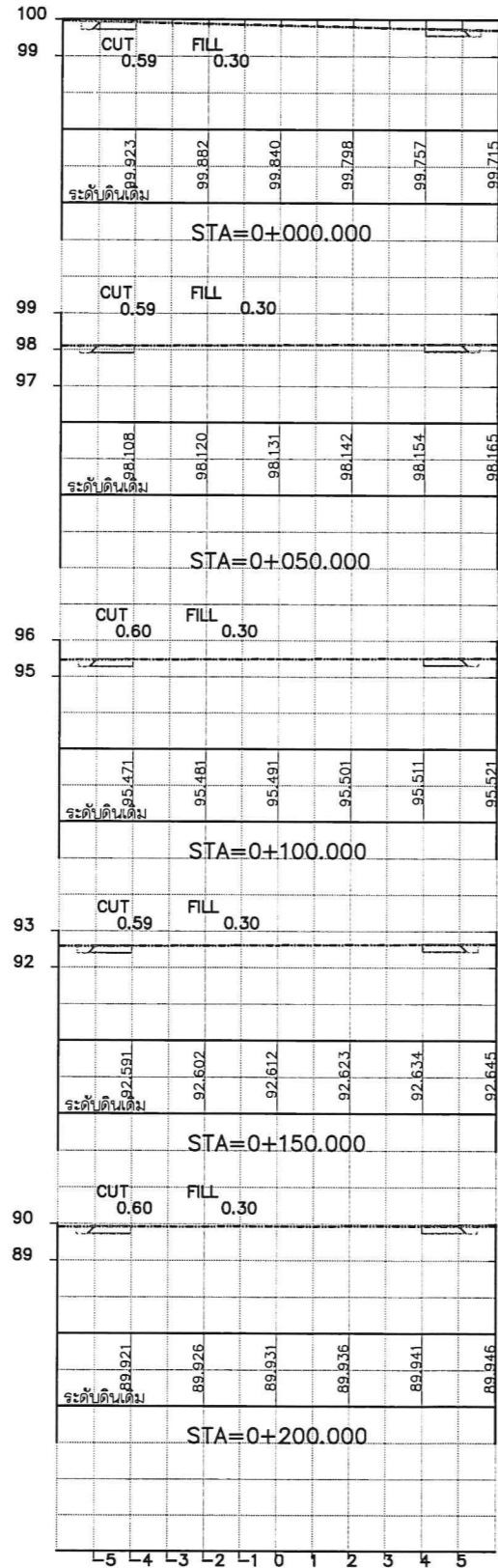
เขียนแบบ/คิดออกแบบแปลน  
  
นางสาวธนิกานต์ พลดวง  
วิศวกร  
  
นายโชคชัย ศิลาชัย

ทน.ฝ่ายสำรวจและออกแบบ  
  
นางสาวจิรพรณ์ ครีนวนพุด๊ะ  
ผอ.กองช่าง  
  
นายธีรชาติ สรจรมธิกุล

เห็นชอบ  
  
นางสาวจิรพรณ์ สุปันตังเรือง  
รองปลัดองค์การบริหารส่วนจังหวัด  
รักษาการแทนปลัดองค์การบริหารส่วนจังหวัดลำปาง

อนุมัติ  
  
นางสาวพรธนี สุปันตังเรือง  
รองปลัดองค์การบริหารส่วนจังหวัด  
รักษาการแทนปลัดองค์การบริหารส่วนจังหวัด  
ปฏิบัติหน้าที่นายกองค์การบริหารส่วนจังหวัดลำปาง

แผ่นที่  
5  
จำนวน  
8



(ลงชื่อ) ผู้ว่าจ้าง  
(นางสาวพรธนี สุปันตังเรือง...)  
(ลงชื่อ) ผู้รับจ้าง  
(นางสาวจิรพรณ์ สุปันตังเรือง...)  
(ลงชื่อ) พยาน  
(นางสาวศุภมาส แก้วฟู...)  
(ลงชื่อ) พยาน  
(นางสาวเปรมิกา สิริสีน...)



กองช่าง  
องค์การบริหารส่วนจังหวัดลำปาง

โครงการ

ขยายไหล่ทางหินคลุกบดอัดแน่นทางหลวงท้องถิ่น สาย ลป.ถ. 1-0020  
บ้านดอนไฟ - บ้านห้วยมะเกลือ อำเภอแม่ทะ จังหวัดลำปาง  
ขนาดผิวจราจรไหล่ทาง กว้างข้างละ 1.00 เมตร ยาว 1,300 เมตร  
พื้นที่ไม่น้อยกว่า 2,600 ตารางเมตร  
รายละเอียดตามแบบแปลนขององค์การบริหารส่วนจังหวัดลำปาง

สำรวจ

นายนิคม ยูทอเนตร

เขียนแบบ/คัดลอกแบบแปลน

นางสาวอนิภา นิลสว่าง  
วิศวกร  
นายโชคชัย ศิลปชัย

ทนายสำรวจและออกแบบ

นางสาวจิราพรณ์ ศรีนิลพุดะ  
ผอ.กองช่าง  
นายธิตัต ธรรมธีกุล

เห็นชอบ

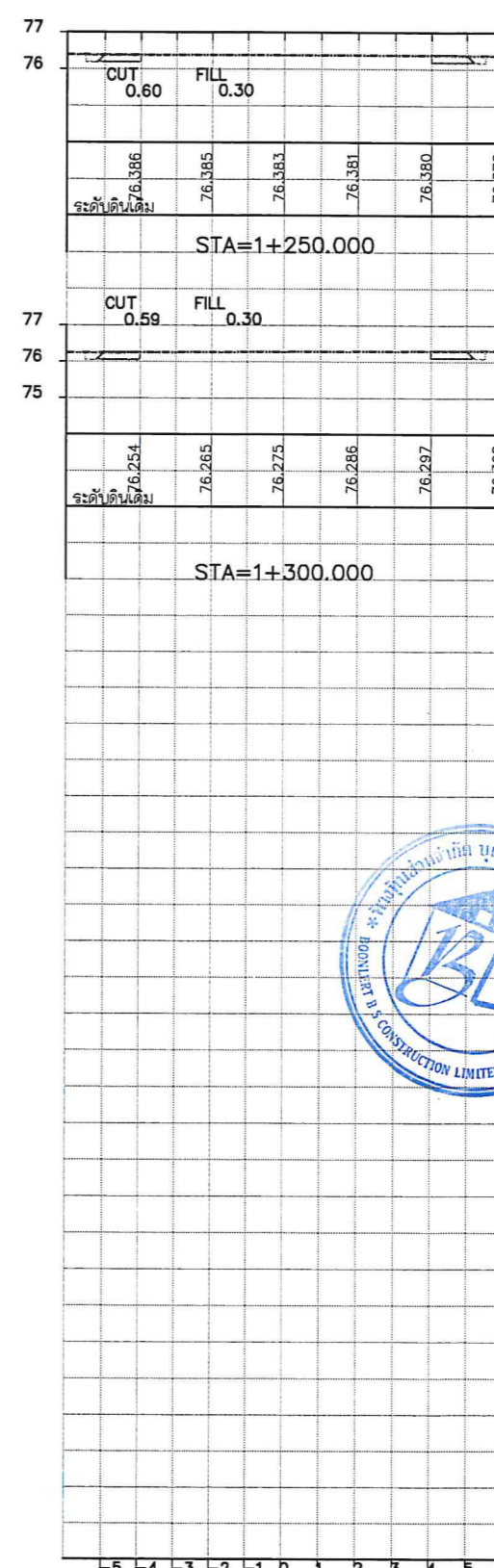
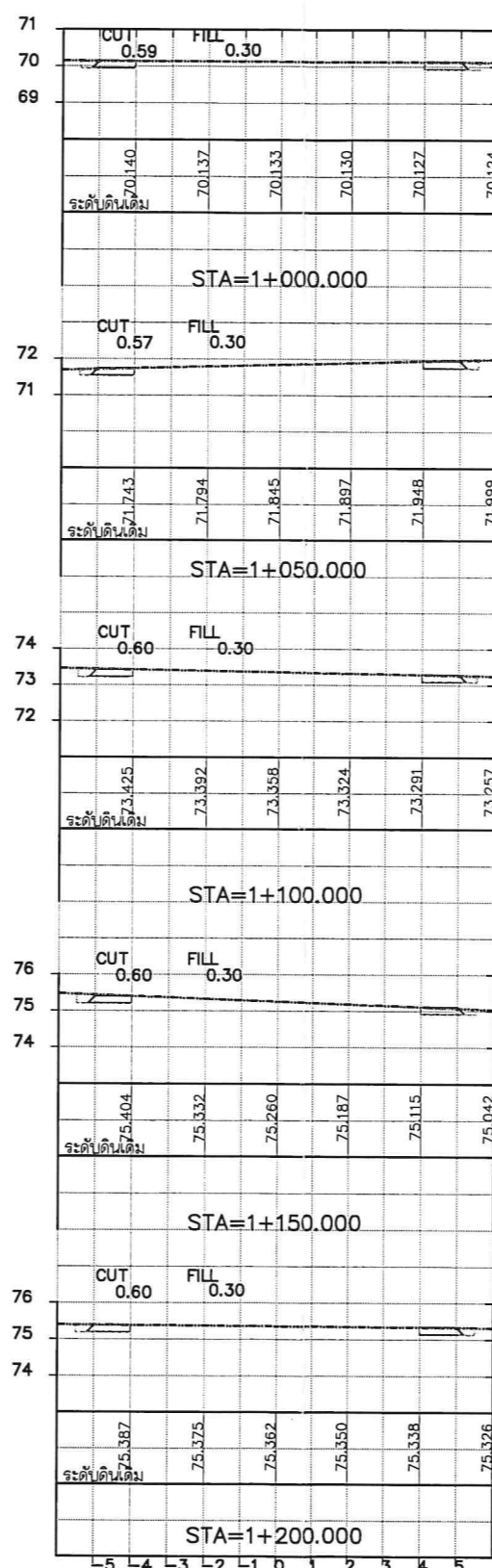
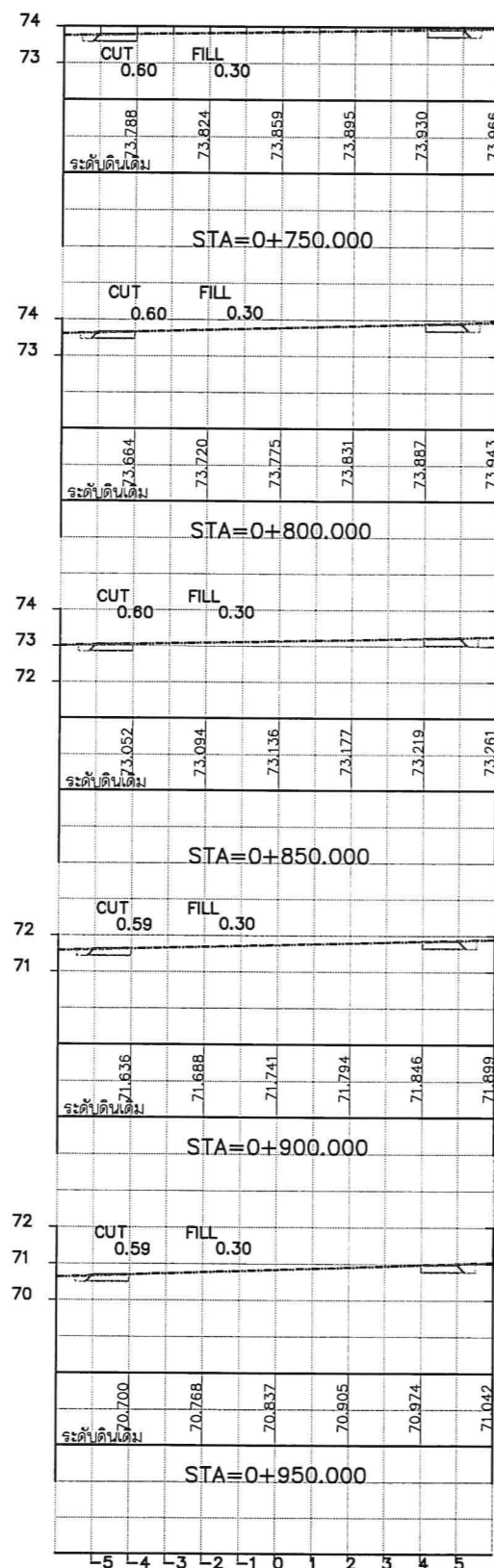
นางสุพรรณิ ลุขสันต์รุ่งเรือง  
รองปลัดองค์การบริหารส่วนจังหวัด  
รักษาการแทนปลัดองค์การบริหารส่วนจังหวัดลำปาง

อนุมัติ

นางสุพรรณิ ลุขสันต์รุ่งเรือง  
รองปลัดองค์การบริหารส่วนจังหวัด  
รักษาการแทนปลัดองค์การบริหารส่วนจังหวัด  
ปฏิบัติหน้าที่นายกองค์การบริหารส่วนจังหวัดลำปาง

แผ่นที่

6  
จำนวน  
8



(ลงชื่อ).....ผู้ว่าจ้าง  
(นางสุพรรณิ ลุขสันต์รุ่งเรือง)  
(ลงชื่อ).....ผู้รับจ้าง  
(นางสาวจิราพรณ์ ศรีนิลพุดะ)  
(ลงชื่อ).....พยาน  
(นางสาวศุภมาส แก้วฟู)  
(ลงชื่อ).....พยาน  
(นางสาวเบญจมา สิริสลับ)



กองช่าง  
องค์การบริหารส่วนจังหวัดลำปาง

โครงการ  
ขยายไหล่ทางหินคลุกบดอัดแน่นทางหลวงท้องถิ่น สาย สป.ถ. 1-0020  
บ้านคองไฟ - บ้านห้วยมะเกลือ อำเภอแม่ทะ จังหวัดลำปาง  
ขนาดผิวจราจรไหล่ทาง กว้างข้างละ 1.00 เมตร ยาว 1,300 เมตร  
พื้นที่ไม่น้อยกว่า 2,600 ตารางเมตร  
รายละเอียดตามแบบแปลนขององค์การบริหารส่วนจังหวัดลำปาง

สำรวจ  
นายนิคม ยุทธเนตร

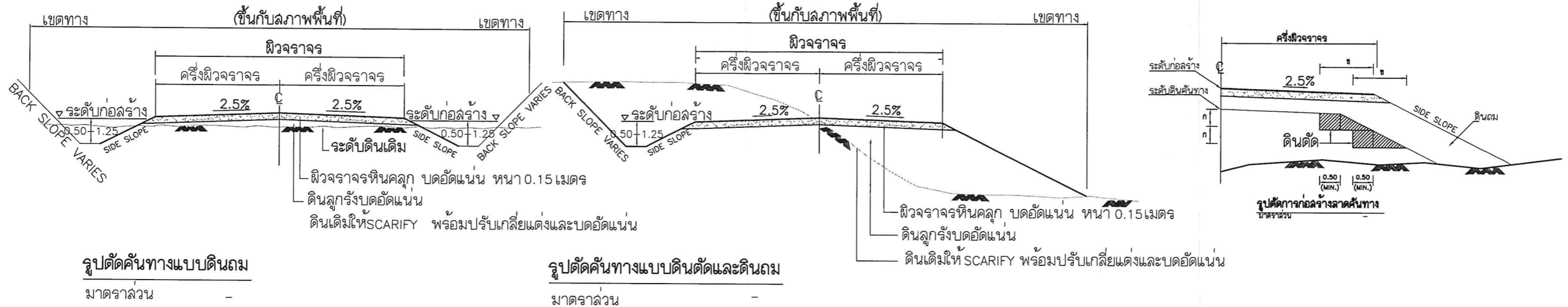
เขียนแบบ/คัดลอกแบบแปลน  
นางสาวธนิกานต์ พลสว่าง  
วิศวกร  
นายเชคชัย ศิลปชัย

หน้ายสำรวจและออกแบบ  
นางสาวศิริพรรณ ศรีนวลฟูตะ  
ผอ.กองช่าง  
นายธีรศักดิ์ ธรรมธิกกุล

เห็นชอบ  
นางสุพรรณณี สุขสันต์รุ่งเรือง  
รองปลัดองค์การบริหารส่วนจังหวัด  
รักษาการแทนปลัดองค์การบริหารส่วนจังหวัด  
รักษาการแทนปลัดองค์การบริหารส่วนจังหวัดลำปาง

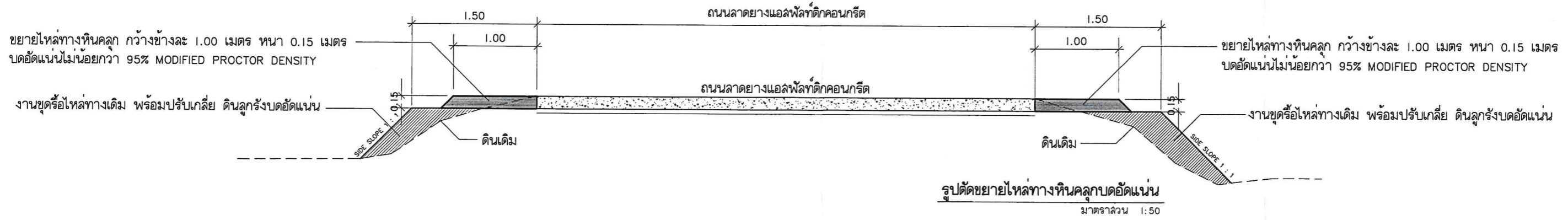
อนุมัติ  
นางสุพรรณณี สุขสันต์รุ่งเรือง  
รองปลัดองค์การบริหารส่วนจังหวัด  
รักษาการแทนปลัดองค์การบริหารส่วนจังหวัด  
ปฏิบัติหน้าที่นายกององค์การบริหารส่วนจังหวัดลำปาง

แผ่นที่ 7  
จำนวน 8



ตารางแสดงค่าความลาดชัน SIDE SLOPE สำหรับการตัดและถม	ดิน		หินผุ		หินแข็ง	
	ตัด	ถม	ตัด	ถม	ตัด	ถม
0.00 - 3.00	1:2	1:2	1:1	1:1.5	1:0.25	1:1
3.00 - 4.00	1:1.5	1:1.5	1:0.5	1:1	1:0.25	1:1

- หมายเหตุ**
- มิติต่างๆ มีหน่วยเป็นเมตร นอกจากระบุไว้เป็นอย่างอื่น
  - คุณสมบัติของวัสดุ นอกเหนือจากที่ระบุในแบบและวิธีการก่อสร้างทางให้เป็นไปตามมาตรฐาน งานก่อสร้าง
  - อัตราส่วนในตาราง เป็นแนวตั้ง แนวนอน
  - จำนวนชั้นบดอัดในการก่อสร้างลาดคันทางบนถนนเดิมขึ้นอยู่กับความสูงของคันทางเดิม (ผู้ว่าจ้าง) หรือ นายช่างควบคุมการก่อสร้าง (ช่าง)
  - ระยะ "ซี" ในการก่อสร้างลาดคันทางบนถนนเดิมให้อยู่ในดุลยพินิจของวิศวกร (ผู้ว่าจ้าง) หรือ นายช่างควบคุมการก่อสร้าง (ช่าง)
  - ระยะ "ซี" ในการก่อสร้างลาดคันทางบนถนนเดิมจะต้องกว้างพอที่เครื่องจักรบดอัดดินสามารถทำงานได้ (ช่าง)
  - ในกรณีที่มีการถมหรือการตัดสูงกว่า 4.00 ม. ให้ใช้ตามแบบมาตรฐานที่กรมโยธาธิการและผังเมืองกำหนด (ช่าง)
  - ค่า BACK SLOPE ให้ใช้ตามแบบแปลนของโครงการ (ช่าง)
  - งานตัด ได้แก่ งานตัดดิน, งานตัดหินผุ, งานตัดหินแข็งและงานตัดคันทาง (ผู้ว่าจ้าง) หรือ นายช่างควบคุมการก่อสร้าง (ช่าง)
  - ความหนาของผิวจราจรหินคลุกผู้ออกแบบจะเป็นผู้กำหนดในแต่ละสายทาง



รูปตัดขยายไหล่ทางหินคลุกบดอัดแน่น  
มาตราส่วน 1:50





กองช่าง  
องค์การบริหารส่วนจังหวัดฉะเชิงเทรา

โครงการ  
ขยายแหล่งทางหินคลุกบดอัดแน่นทางหลวงท้องถิ่น สาย ลป.ถ. 1-0020  
บ้านคองไฟ - บ้านห้วยมะเกลือ อำเภอแม่ทะ จังหวัดลำปาง  
ขนาดผิวจราจรไหล่ทาง กว้างข้างละ 1.00 เมตร ยาว 1,300 เมตร  
พื้นที่ไม่น้อยกว่า 2,600 ตารางเมตร  
รายละเอียดตามแบบแปลนขององค์การบริหารส่วนจังหวัดลำปาง

สำรวจ  
  
นายนิคม ยูทอน

เขียนแบบ/คัดลอกแบบแปลน  
  
นางสาวอนันต์ พลสว่าง  
วิศวกร  
  
นายเชิดชัย ศิลปชัย

ทน.ฝ่ายสำรวจและออกแบบ  
  
นางสาวจิรพรรณ ศรีนวลพุดะ  
ผอ.กองช่าง  
  
นายธีทัต ธรรมธีกุล

เห็นชอบ  
  
นางสุพรรณิ ลุขสันต์รุ่งเรือง  
รองปลัดองค์การบริหารส่วนจังหวัด  
รักษาการแทนปลัดองค์การบริหารส่วนจังหวัด  
ปฏิบัติหน้าที่นายกองค์การบริหารส่วนจังหวัดลำปาง

อนุมัติ  
  
นางสุพรรณิ ลุขสันต์รุ่งเรือง  
รองปลัดองค์การบริหารส่วนจังหวัด  
รักษาการแทนปลัดองค์การบริหารส่วนจังหวัด  
ปฏิบัติหน้าที่นายกองค์การบริหารส่วนจังหวัดลำปาง

แผ่นที่  
8  
จำนวน  
8

ลถ.-มถ.-002 มาตรฐานวัสดุรองพื้นทาง (Subbase)

วัสดุรองพื้นทาง หมายถึงวัสดุลูกรังหรือมวลรวมดิน(Soil Aggregate)ซึ่งนำมาเสริมบนชั้นคันทางหรือใช้เป็นชั้นพื้นทางของถนนชนิดที่มีผิวจราจรเป็นลูกรัง

คุณสมบัติ

1. เป็นวัสดุประกอบด้วยเม็ดแข็ง ทนทานและมีวัสดุเชื่อมประสานที่ดีผลมอยู่
2. ปราศจากก้อนดินเหนียว(Clay Lump Shale) รากไม้ หรือวัสดุอื่น ๆ
3. ขนาดวัสดุใหญ่ต้องไม่โตกว่า 5 เซนติเมตร
4. ค่าขีดเหลว (Liquid Limit) ไม่มากกว่าร้อยละ 35
5. ค่าดัชนีความเป็นพลาสติก (Plasticity Index) ไม่มากกว่าร้อยละ 11
6. ค่าจำนวนล่วนร้อยละของความสึกหรอ (Percentage of wear) ไม่มากกว่า 60
7. มีมวลคละผ่านตะแกรง แลดังตาราง

ตารางมวลคละผ่านตะแกรงของวัสดุรองพื้นทาง(Subbase)

ขนาดของตะแกรงมาตรฐาน	น้ำหนักที่ผ่านตะแกรงมีค่าเป็นร้อยละ				
	ชนิด ก.	ชนิด ข.	ชนิด ค.	ชนิด ง.	ชนิด จ.
2"	100	100	-	-	-
1"	-	75-95	100	100	-
3/8"	30-65	40-75	50-85	60-100	100
เบอร์ 4	25-55	30-60	35-65	50-85	55-100
เบอร์ 10	15-40	20-45	25-50	40-70	40-100
เบอร์ 40	8-20	15-30	15-30	25-45	20-50
เบอร์ 200	2-8	5-20	5-15	5-20	6-20

ลถ.-มถ.-003 มาตรฐานวัสดุพื้นทาง (Base)

วัสดุพื้นทาง หมายถึง วัสดุหินคลุก(หินไม้ม) หรือกรวดคลุก(กรวดไม้ม)  
ซึ่งมีขนาดคละกั้นลุ่ม้าเลมอจากใหญ่ไปหาเล็กนำมาเสริมบนชั้นรองพื้นทางหรือชั้นคันทาง

คุณสมบัติ

1. ปราศจากก้อนดินเหนียว(Clay Lump Shale) รากไม้ หรือวัสดุอื่น ๆ
2. มีอัตราล่วนมวลคละลุ่ม้าเลมอประกอบด้วยล่วนหยาบและล่วนละเอียด
3. ล่วนหยาบต้องเป็นหินไม้มหรือกรวดไม้ม
4. ล่วนละเอียดเป็นวัสดุชนิดเดียวกับล่วนหยาบในบางกรณีอาจใช้ทรายละเอียดแทนได้
5. ค่าขีดเหลว (Liquid Limit) ไม่มากกว่าร้อยละ 25
6. ค่าดัชนีความเป็นพลาสติก (Plasticity Index) ไม่มากกว่าร้อยละ 11
7. ค่าจำนวนล่วนร้อยละของความสึกหรอ (Percentage of wear) ไม่มากกว่า 60
8. มีมวลคละผ่านตะแกรง แลดังตาราง

ตารางมวลคละผ่านตะแกรงของวัสดุพื้นทาง(Base)

ขนาดของตะแกรงมาตรฐาน	น้ำหนักที่ผ่านตะแกรงมีค่าเป็นร้อยละ				
	ชนิด ก.	ชนิด ข.	ชนิด ค.	ชนิด ง.	ชนิด จ.
2"	100	100	-	-	-
1"	-	75-95	100	100	-
3/8"	30-65	40-75	50-85	60-100	100
เบอร์ 4	25-55	30-60	35-65	50-85	55-100
เบอร์ 10	15-40	20-45	25-50	40-70	40-100
เบอร์ 40	8-20	15-30	15-30	25-45	20-50
เบอร์ 200	2-8	5-20	5-15	5-20	6-20

ผู้ว่าจ้าง  
นางสุพรรณิ ลุขสันต์รุ่งเรือง  
(นางสาวจิรพรรณ ศรีนวลพุดะ)  
  
ผู้รับจ้าง  
(นางสาวจิรณันท์ ช้อนเขียว)  
พยาน  
(นางสาวศุภมาส แก้วฟู)  
พยาน  
(นางสาวเปมิกา สิริสีง)