



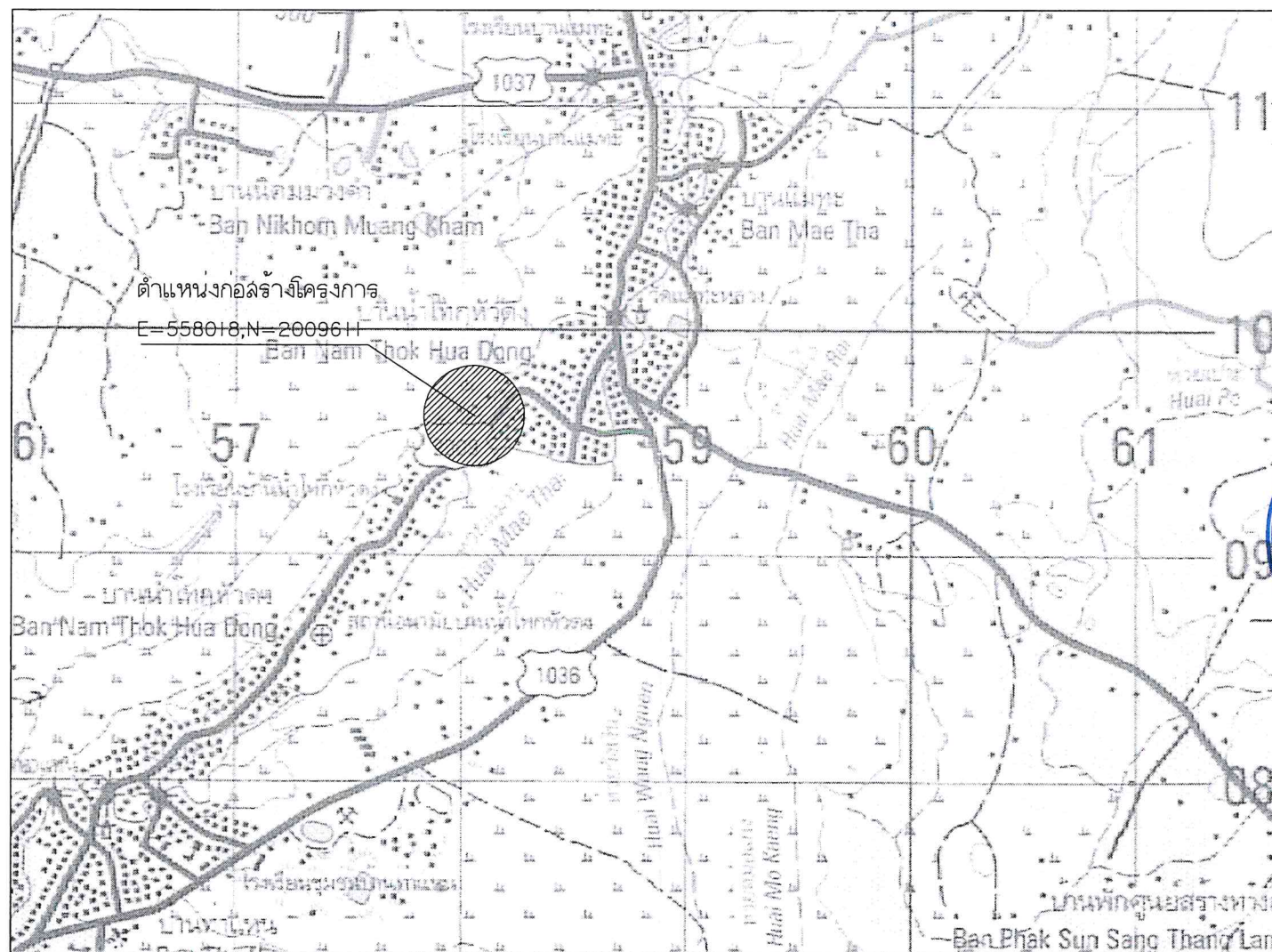
องค์การบริหารส่วนจังหวัดลำปาง

โครงการ

ก่อสร้างอาคารป้องกันตลิ่งพังชนิดเรียงหินบรรจุกล่องลวดเหล็กลำห้วยแม่ทะ บ้านน้ำโทก หมู่ที่ 4 ตำบลแม่ทะ อำเภอแม่ทะ จังหวัดลำปาง

ขนาดสูง 3.50 เมตร ยาว 40 เมตร

รายละเอียดตามแบบแปลนขององค์การบริหารส่วนจังหวัดลำปาง



แผนที่จุดก่อสร้างโครงการ แผนที่ระวาง 4945 III



(ลงชื่อ).....ผู้ว่าจ้าง
(นางสาวสุภาวดี สว่างสาย กิ่งก้อย)

(ลงชื่อ).....ผู้รับจ้าง
(นางสาวจิรนนท์ ช้อนเขียว)

(ลงชื่อ).....พยาน
(นางสาวเบญจมาภรณ์ สิริสิงห์)

(ลงชื่อ).....พยาน
(นางสาวศุภมาส แก้วฟู)



กองช่าง
องค์การบริหารส่วนจังหวัดฉะเชิงเทรา

โครงการ
ก่อสร้างอาคารป้องกันตลิ่งพังชนิดเรียงหินบรรจุกล่องลวดเหล็ก ลำห้วยแม่ทะ บ้านน้ำโทก
หมู่ที่ 4 ตำบลแม่ทะ อำเภอมะนัง จังหวัดฉะเชิงเทรา ขนาดสูง 3.50 เมตร ยาว 40 เมตร
รายละเอียดตามแบบแปลนขององค์การบริหารส่วนจังหวัดฉะเชิงเทรา

สำรวจ

นายนิคม ยูธเนตร

เขียนแบบ/ตัดออกแบบแปลน

นางสาวจิราวรรณ ไชยไชย
วิศวกร
นายโชคชัย ศิลปชัย

หน้ายสำรวจและออกแบบ

นางสาวจิรพรณ ศรินวลพุดะ
ผอ.กองช่าง
นายธัช ธรรมธิกกุล

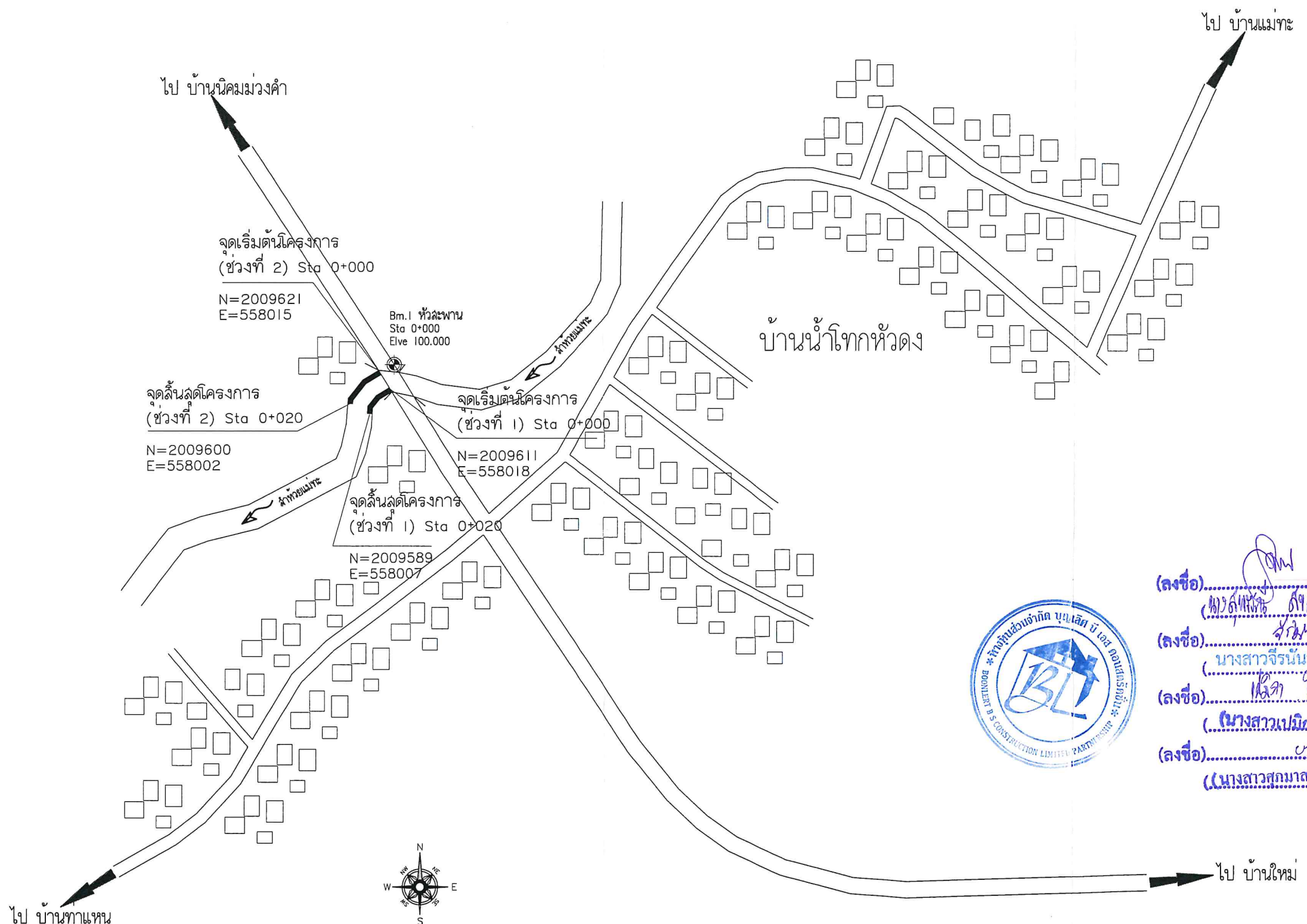
เห็นชอบ

นางสุพรรณิ สุขสันต์รุ่งเรือง
รองปลัดองค์การบริหารส่วนจังหวัด
รักษาการแทนปลัดองค์การบริหารส่วนจังหวัดฉะเชิงเทรา

อนุมัติ

นางสุพรรณิ สุขสันต์รุ่งเรือง
รองปลัดองค์การบริหารส่วนจังหวัด
รักษาการแทนปลัดองค์การบริหารส่วนจังหวัด
ปฏิบัติหน้าที่นายกองการบริหารส่วนจังหวัดฉะเชิงเทรา

แผ่นที่
01
จำนวน
04



(ลงชื่อ).....ผู้ว่าจ้าง
(นางสาวจิรพรณ ศรินวลพุดะ)
(ลงชื่อ).....ผู้รับจ้าง
(นางสาวจิรนนท์ ช้อนเขียว)
(ลงชื่อ).....พยาน
(นางสาวเป็กกา...สิริสืบ...)
(ลงชื่อ).....พยาน
(นางสาวศกมาส แก้วฟู...)

หมายเหตุ แนวงานขุดลอก ให้ขุดลอกตามแนวลำน้ำเดิม
ผังตั้งเขบโครงการก่อสร้างอาคารป้องกันตลิ่งพัง
มาตราส่วน 1:18000



กองช่าง
องค์การบริหารส่วนจังหวัดลำปาง

โครงการ
ก่อสร้างอาคารป้องกันตลิ่งพังชนิดเรียงหินบรรจุกล่องลวดเหล็ก ลำห้วยแม่ทะ บ้านน้ำโทก หมู่ที่ 4 ตำบลแม่ทะ อำเภอแม่ทะ จังหวัดลำปาง ขนาดสูง 3.50 เมตร ยาว 40 เมตร รายละเอียดตามแบบแปลนขององค์การบริหารส่วนจังหวัดลำปาง

สำรวจ

นายนิคม ยูทาเนตร

เขียนแบบ/คัดลอกแบบแปลน

นางสาวจิราวรรณ ไชยโลกา
วิศวกร

นายไชยชัย ศิลปชัย

หน้าฝ่ายสำรวจและออกแบบ

นางสาวจิราวรรณ ศรีนวลพุดตะ
ผอ.กองช่าง

นายอิทธิต อธรรมธิกุล

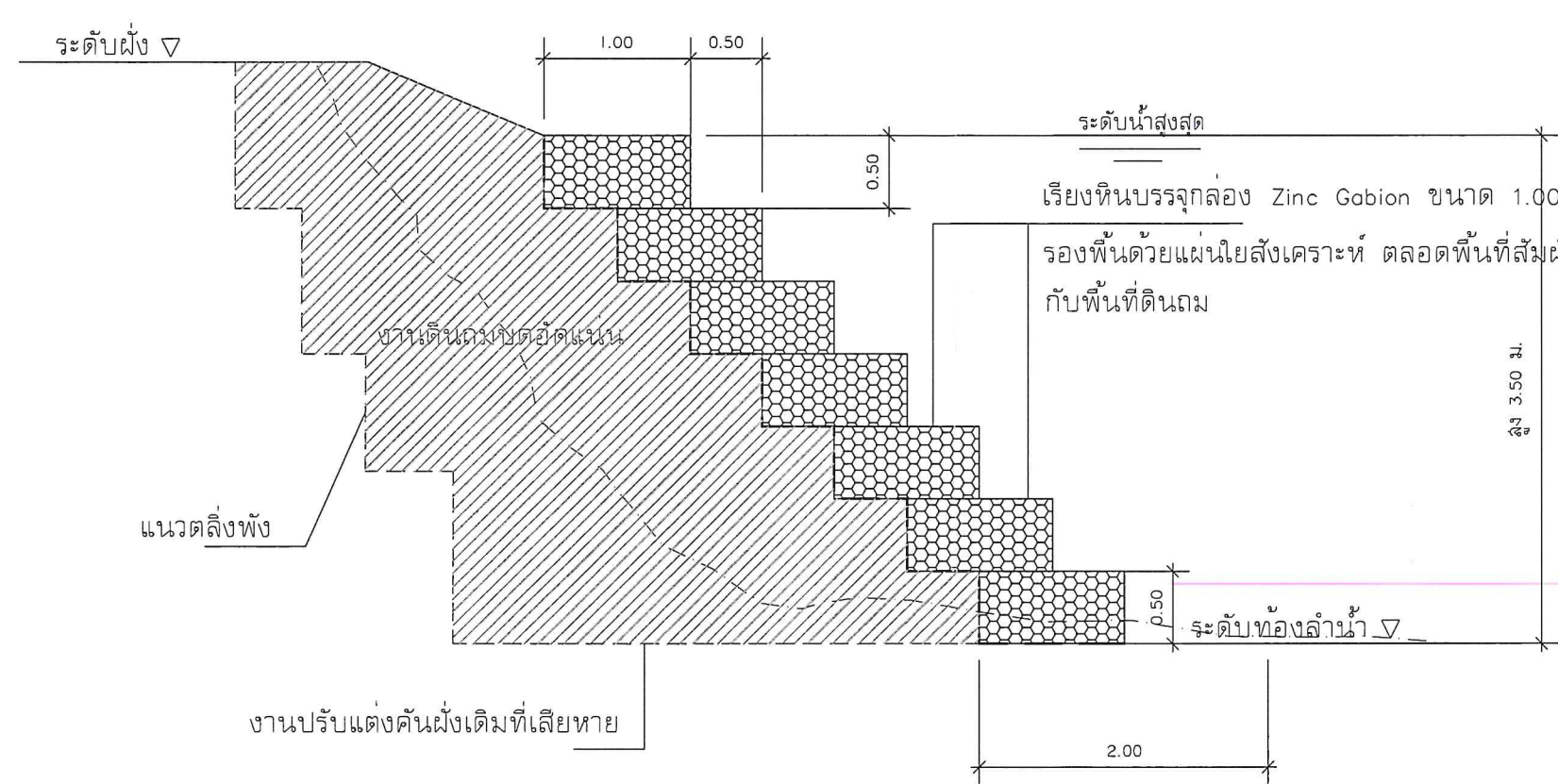
เห็นชอบ

นางสาวจิราวรรณ ไชยโลกา
รองปลัดองค์การบริหารส่วนจังหวัด
รักษาการแทนปลัดองค์การบริหารส่วนจังหวัดลำปาง

อนุมัติ

นางสาวจิราวรรณ ไชยโลกา
รองปลัดองค์การบริหารส่วนจังหวัด
รักษาการแทนปลัดองค์การบริหารส่วนจังหวัด
ปฏิบัติหน้าที่นายกององค์การบริหารส่วนจังหวัดลำปาง

แผ่นที่
02
จำนวน
04



แสดงรูปตัดตามขวาง
มาตราส่วน 1 : 50

ข้อกำหนดวัสดุก่อสร้าง

- แผ่นใยสังเคราะห์ ชนิดโพลีพร็อพพิลีน
 - กำลังรับแรงดึงสูงสุดไม่น้อยกว่า 15 kn/m
 - อัตราการยืดตัว ยาว/กว้าง(%) 75/35
 - กำลังรับแรงเฉาะทะลุสูงสุดไม่น้อยกว่า 2350 N
 - ขนาดช่องเปิดประสิทธิผล 0.10 มม.
- กล่องลวด ชนิด Zinc Gabion ขนาด 1.00x2.00 x 0.50 ม.
 - ขนาดกล่องลวด 1.00x2.00 x 0.50 ม.
 - ขนาดลวดถัก 2.70 มม.
- หินเรียงด้วยมือในกล่องลวดตาข่าย
 - เป็นหินที่แข็งแกร่ง ไม่ผุกร่อน และทนต่อการขัดสี(Abrasion) เมื่อทดสอบด้วยวิธี Los Angeles Abrasion Test แล้ว
 - เป็นหินเนื้อแน่น มีความถ่วงจำเพาะไม่ต่ำกว่า 2.6
 - ขนาดของหินอยู่ระหว่าง 6 - 12 สำหรับ GABION และ MATTRESS



(ลงชื่อ) ผู้ว่าจ้าง
(นางสาวจิราวรรณ ไชยโลกา)
(ลงชื่อ) ผู้รับจ้าง
(นางสาวจิราวรรณ ไชยโลกา)
(ลงชื่อ) พยาน
(นางสาวเบมิกา สิริสืบ)
(ลงชื่อ) พยาน
(นางสาวศกนาศ แฉ่งใจ)



กองช่าง
องค์การบริหารลุ่มจังหวัดลำปาง

โครงการ
ก่อสร้างอาคารป้องกันตลิ่งพังชนิดเรียงหินบรรจุกล่องลวดเหล็ก ลำห้วยแม่ทะ บ้านน้ำโทก หมู่ที่ 4 ตำบลแม่ทะ อำเภอแม่ทะ จังหวัดลำปาง ขนาดสูง 3.50 เมตร ยาว 40 เมตร รายละเอียดตามแบบแปลนขององค์การบริหารลุ่มจังหวัดลำปาง

สำรวจ

นายนิคม ยูทาเนตร

เขียนแบบ/คัดลอกแบบแปลน

นางลาวจิราวรรณ ไชยโลกา
วิศวกร

นายไชยชัย ศิลปชัย

หน้าฝ่ายสำรวจและออกแบบ

นางลาวจิราวรรณ ศรีนวลพุดะ
ผอ.กองช่าง

นายธิด ธรรมเอิกกุล

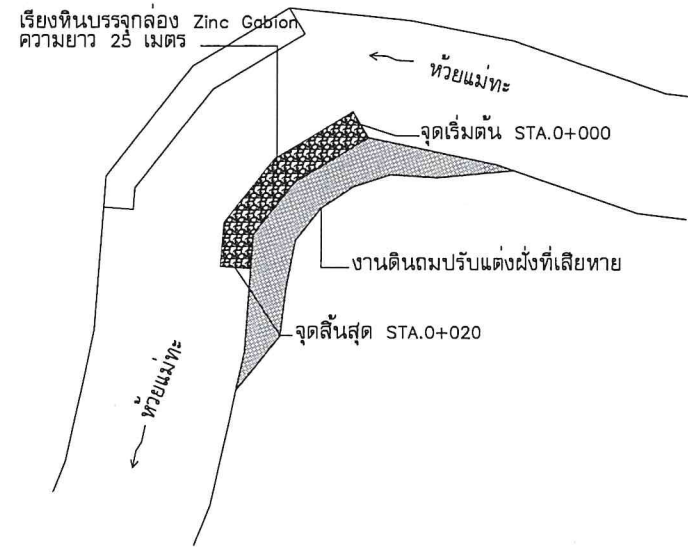
เห็นชอบ

นางลาวจิราวรรณ ลุ่มจังหวัดลำปาง
รองปลัดองค์การบริหารลุ่มจังหวัด
รักษาการแทนปลัดองค์การบริหารลุ่มจังหวัดลำปาง

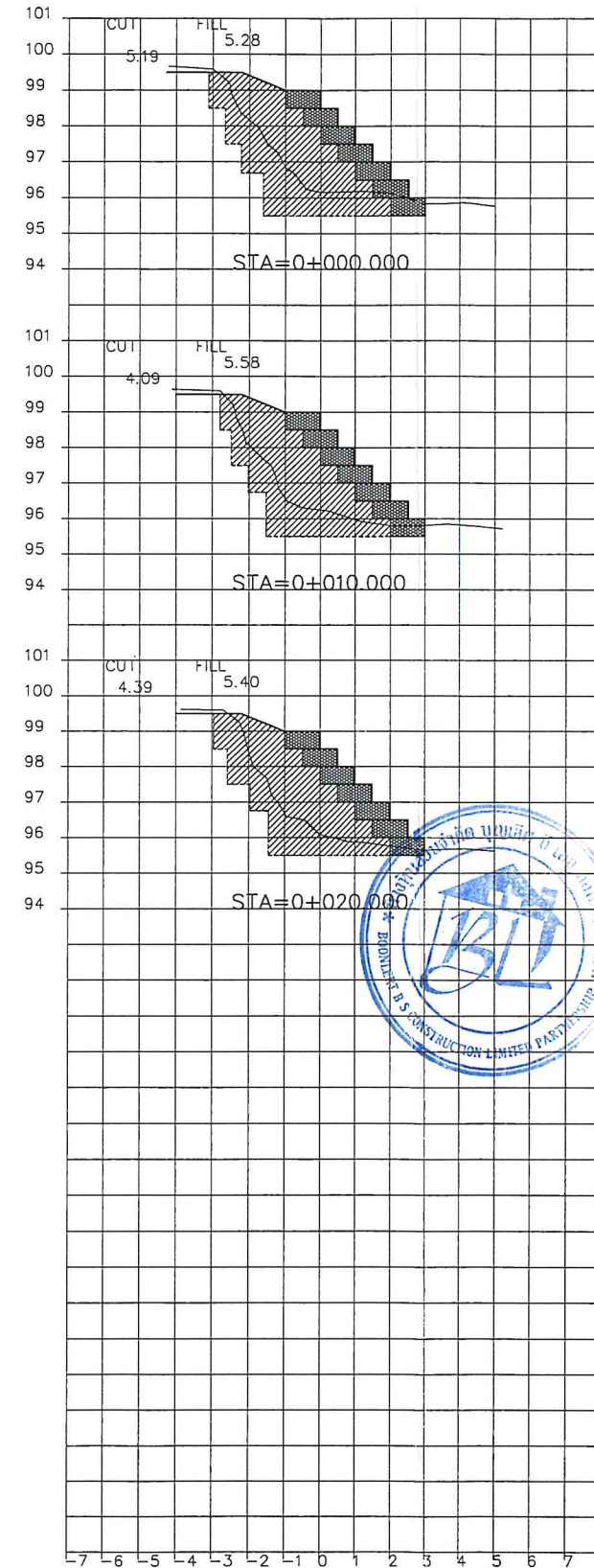
อนุมัติ

นางลาวจิราวรรณ ลุ่มจังหวัดลำปาง
รองปลัดองค์การบริหารลุ่มจังหวัด
รักษาการแทนปลัดองค์การบริหารลุ่มจังหวัด
ปฏิบัติหน้าที่นายกองการบริหารลุ่มจังหวัดลำปาง

แผ่นที่
03
จำนวน
04



	100.000			100.000
	99.000		ระดับฝั่งบน	99.000
	98.000			98.000
	97.000		ระดับฝั่งล่าง	97.000
	96.000			96.000
	95.000		ระดับก่อสร้าง	95.000
	94.000			94.000
	93.000			93.000
ระดับฝั่งบน		99.430	99.308	99.186
ระดับฝั่งล่าง		95.937	95.916	95.896
ระดับก่อสร้าง		95.500	95.500	95.500
Station		0+000.000	0+010.000	0+020.000



(ลงชื่อ) ผู้ว่าจ้าง
(นางลาวจิราวรรณ ไชยโลกา)
(ลงชื่อ) ผู้รับจ้าง
(นางสาวจิรพันธ์ อ่อนเจียม)
(ลงชื่อ) พยาน
(นางสาวเปมิกา สิริสืบ)
(ลงชื่อ) พยาน
(นางสาวสุกมาส แก้วฟู)



กองช่าง
องค์การบริหารส่วนจังหวัดลำปาง

โครงการ
ก่อสร้างอาคารป้องกันตลิ่งพังชนิดเรียงหินบรรจุกล่องลวดเหล็ก ลำห้วยแม่ทะ บ้านน้ำโทก หมู่ที่ 4 ตำบลแม่ทะ อำเภอมะเข่ จังหวัดลำปาง ขนาดสูง 3.50 เมตร ยาว 40 เมตร รายละเอียดตามแบบแปลนขององค์การบริหารส่วนจังหวัดลำปาง

สำรวจ

นายนิคม ยูทอนเนตร

เขียนแบบ/คัดลอกแบบแปลน

นางสาวจิราวรรณ ไชยโลกา
วิศวกร

นายไชยชัย ศิลปชัย

หน้าฝ่ายสำรวจและออกแบบ

นางสาวจิราวรรณ ศรีนวลพุด๊ะ
ผอ.กองช่าง

นายรัชต์ ธรรมอิทธิกุล

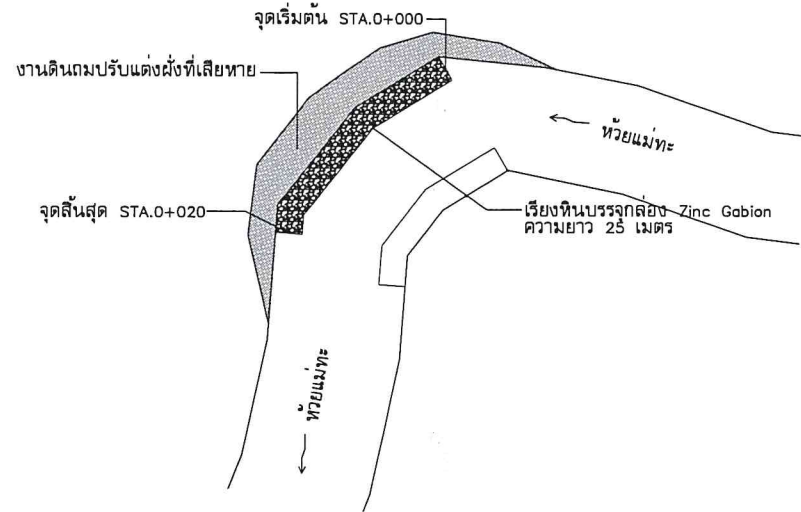
เห็นชอบ

นางสุพรรณณี ลุขสันต์รุ่งเรือง
รองปลัดองค์การบริหารส่วนจังหวัด
รักษาการแทนปลัดองค์การบริหารส่วนจังหวัดลำปาง

อนุมัติ

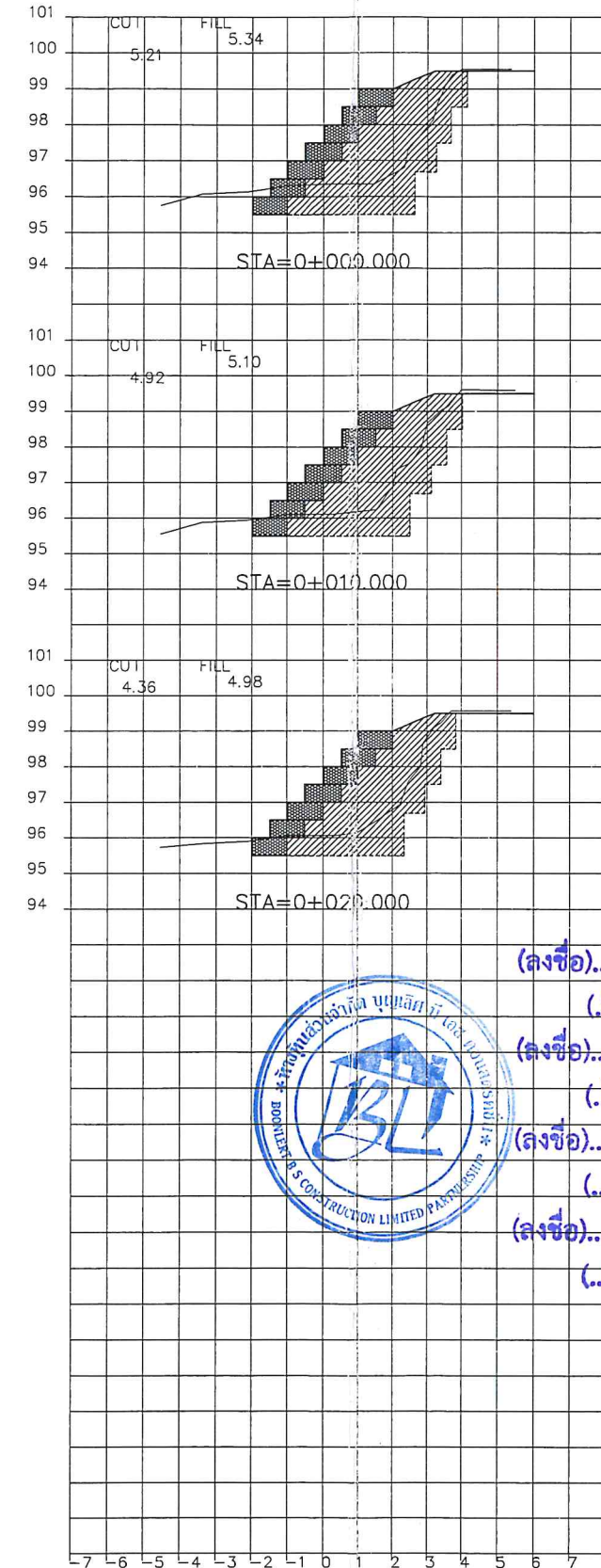
นางสุพรรณณี ลุขสันต์รุ่งเรือง
รองปลัดองค์การบริหารส่วนจังหวัด
รักษาการแทนปลัดองค์การบริหารส่วนจังหวัด
ปฏิบัติหน้าที่นายกองค์การบริหารส่วนจังหวัดลำปาง

แผ่นที่
04
จำนวน
04



100.000				100.000
99.000		ระดับฝั่งบน		99.000
98.000				98.000
97.000		ระดับฝั่งล่าง		97.000
96.000				96.000
95.000		ระดับก่อสร้าง		95.000
94.000				94.000
93.000				93.000

ระดับฝั่งบน	99.390	99.348	99.307
ระดับฝั่งล่าง	95.890	95.850	95.810
ระดับก่อสร้าง	95.500	95.500	95.500
Station	0+000.000	0+010.000	0+020.000



(ลงชื่อ) ผู้ว่าจ้าง
(นางสุพรรณณี ลุขสันต์รุ่งเรือง)
(ลงชื่อ) ผู้รับจ้าง
(นางสาวจิรนนท์ ช้อนเขียว)
(ลงชื่อ) พยาน
(นางสาวเมธิดา สิริสังข์...)
(ลงชื่อ) พยาน
(นางสาวศุภมาส แก้วฟู...)