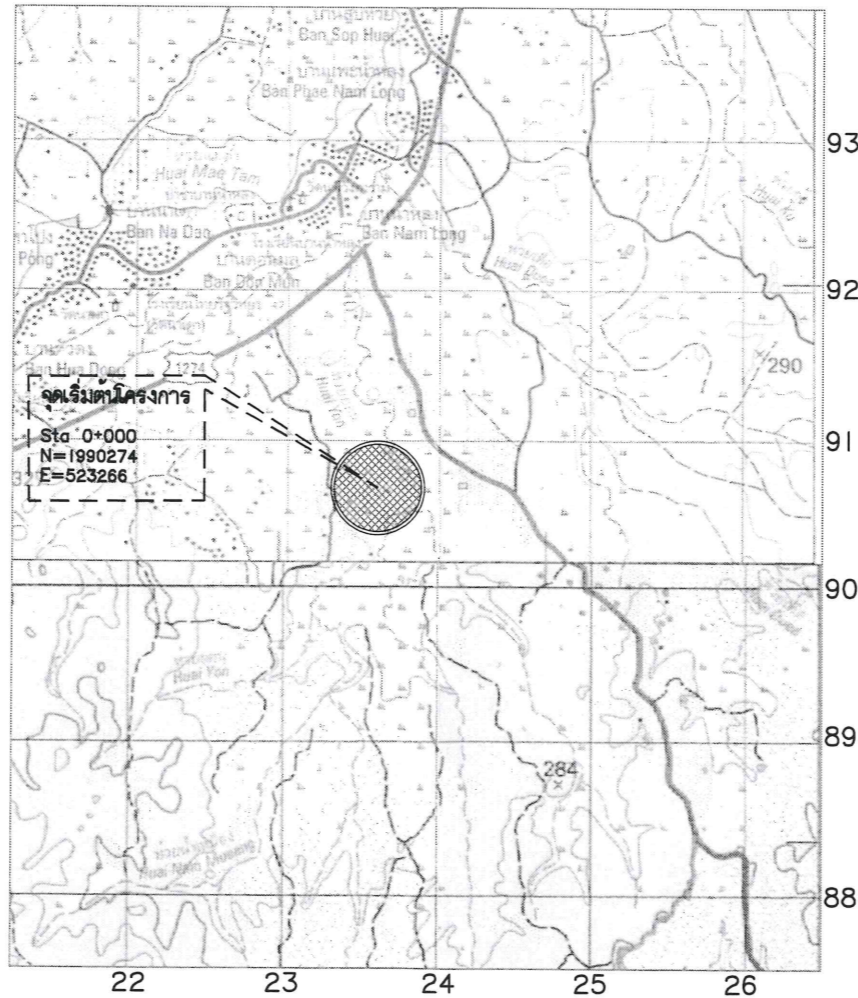




องค์การบริหารส่วนจังหวัดลำปาง โครงการ

ก่อสร้างถนนหินคลุกบดอัดแน่น บ้านนาเดา หมู่ที่ 6 ตำบลเสริมซ้าย อำเภอเสริมงาม จังหวัดลำปาง
ขนาดผิวจราจรกว้าง 5.00 เมตร ยาว 500 เมตร
รายละเอียดตามแบบแปลนขององค์การบริหารส่วนจังหวัดลำปาง



แผนที่จุดก่อสร้างโครงการ แผนที่ระวาง 4844 II - 4845 III


 นางสาวจาง _____ ผู้ว่าจ้าง
 นางสาวพรรณิ สุขสันต์รุ่งเรือง _____ ผู้รับจ้าง
บริษัท สิริคอร์น เอสพี คอนสตรัคชั่น จำกัด
SIRIKORN SP CONSTRUCTION LIMITED PARTNERSHIP
 นาย. ส. นิธิภ พุกทสอน _____ พยาน
 (นางอนุรัตน์ ตัญบายง) _____ พยาน
 (ลงชื่อ) _____ พยาน
 (นางวาสนา หล้าสมศรี) _____ พยาน

F = 197.10
C = 90.28



กองช่าง
องค์การบริหารส่วนจังหวัดลำปาง

โครงการ
ก่อสร้างถนนหินคลุกบดอัดแน่น บ้านนาเดา หมู่ที่ 6 ตำบลเสริมซ้าย
อำเภอเสริมงาม จังหวัดลำปาง
ขนาดผิวจราจรกว้าง 5.00 เมตร ยาว 500 เมตร
รายละเอียดตามแบบแปลนขององค์การบริหารส่วนจังหวัดลำปาง

สำรวจ
นายนิคม ยุทธอนตร
นายโชคชัย ศิลปชัย

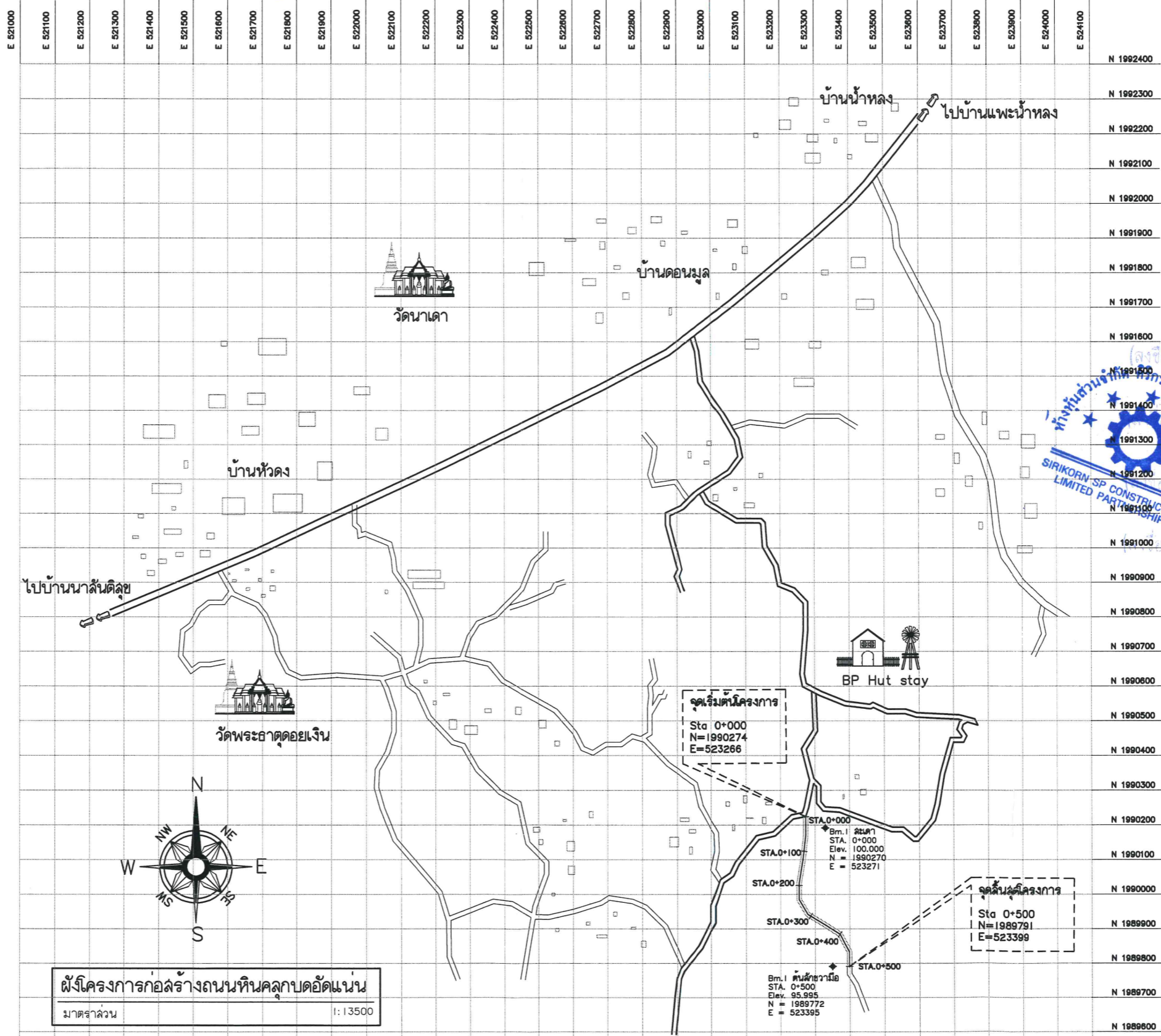
เขียนแบบ/คัดลอกแบบแปลน
นางลาวอนิกานต์ พลสว่าง
วิศวกร
นายโชคชัย ศิลปชัย

ทนายสำรวจและออกแบบ
นางลาวาจรพรหม ศรีนวลพุดะ
ผอ.กองช่าง
นายธำมิต ธรรมธิกกุล

เห็นชอบ
นางสุพรรณิณี ลุขสันต์รุ่งเรือง
รองปลัดองค์การบริหารส่วนจังหวัด
รักษาการแทนปลัดองค์การบริหารส่วนจังหวัด
รักษาการแทนปลัดองค์การบริหารส่วนจังหวัดลำปาง

อนุมัติ
นางสุพรรณิณี ลุขสันต์รุ่งเรือง
รองปลัดองค์การบริหารส่วนจังหวัด
รักษาการแทนปลัดองค์การบริหารส่วนจังหวัด
ปฏิบัติหน้าที่นายกองค์การบริหารส่วนจังหวัดลำปาง

แผ่นที่
1
จำนวน
6



Stamp: องค์การบริหารส่วนจังหวัดลำปาง
Stamp: (นางสุพรรณิณี ลุขสันต์รุ่งเรือง)
Stamp: (นางอภิญญา คุ้มเกษม)
Stamp: (นางวราสนา หล้าสมศรี)
Stamp: SIRIKORN-SP CONSTRUCTION LIMITED PARTNERSHIP



กองช่าง
องค์การบริหารส่วนจังหวัดฉะเชิงเทรา

โครงการ
ก่อสร้างถนนหินคลุกบดอัดแน่น บ้านนาเตา หมู่ที่ 6 ตำบลเลื่อมชัย
อำเภอเลื่อมงาม จังหวัดฉะเชิงเทรา
ขนาดผิวจราจรกว้าง 5.00 เมตร ยาว 500 เมตร
รายละเอียดตามแบบแปลนขององค์การบริหารส่วนจังหวัดฉะเชิงเทรา

สำรวจ
นายนิคม ยุทธเนตร
นายโชคชัย ศิลปชัย

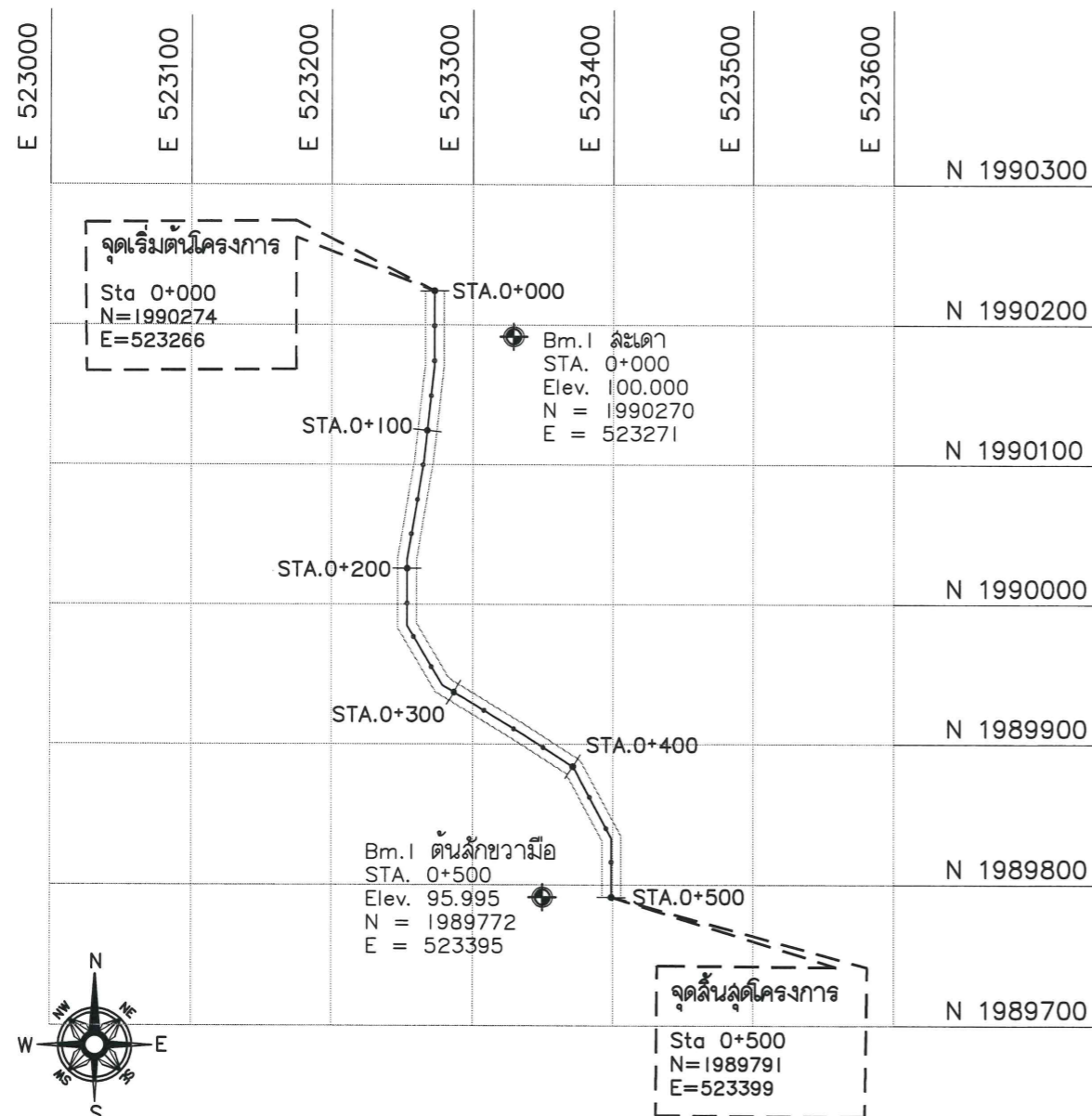
เขียนแบบ/ตัดออกแบบแปลน
นางสาวอนิภานต์ พลสว่าง
วิศวกร
นายโชคชัย ศิลปชัย

หน้าฝ่ายสำรวจและออกแบบ
นางสาวจรัสพรพรรณ ศรีนวลฟูตะ
ผอ.กองช่าง
นายธีรศักดิ์ ธรรมธีกุล

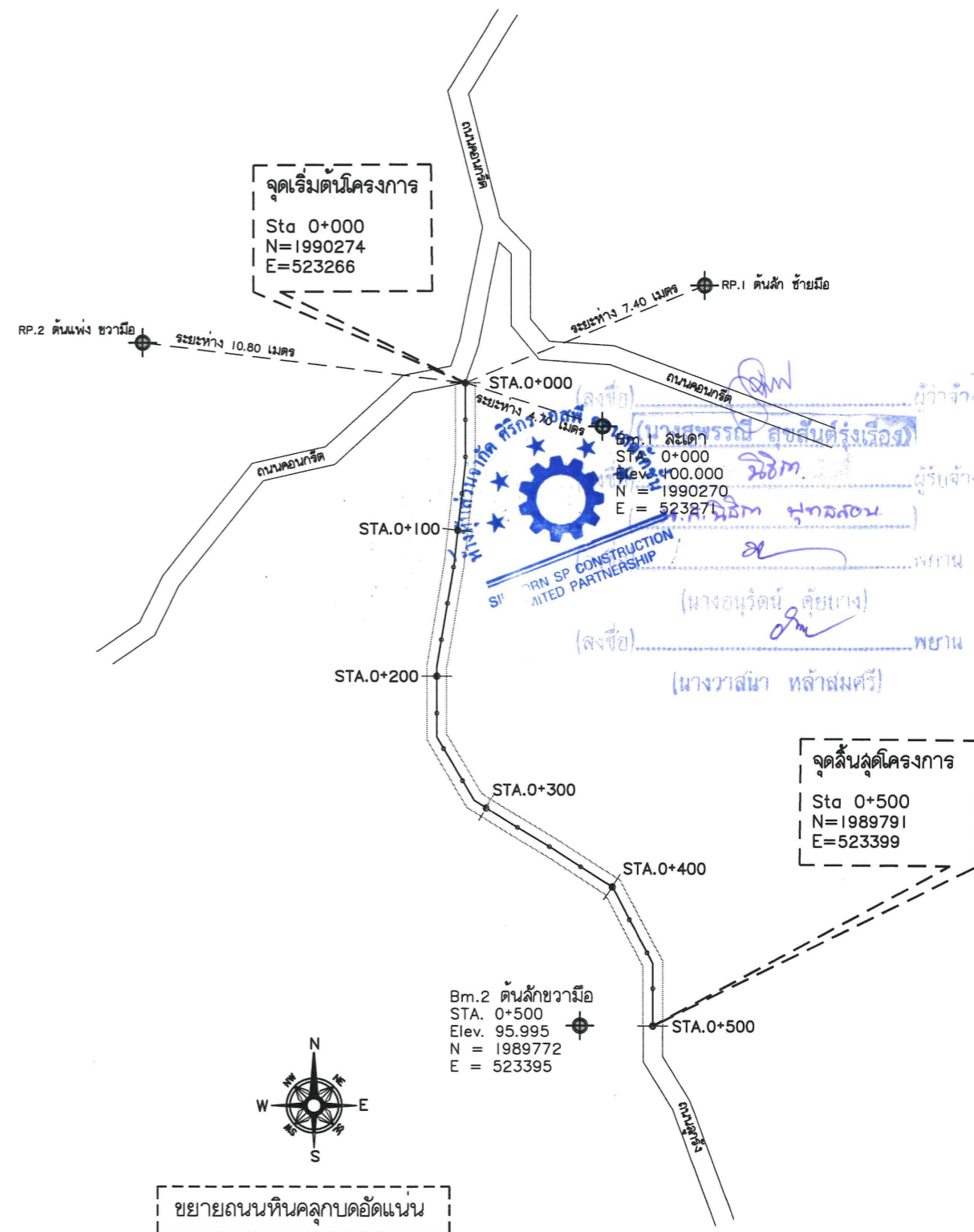
เห็นชอบ
นางสุพรรณิณี ลุขสันต์รุ่งเรือง
รองปลัดองค์การบริหารส่วนจังหวัด
รักษาการแทนปลัดองค์การบริหารส่วนจังหวัด
รักษาการแทนปลัดองค์การบริหารส่วนจังหวัดฉะเชิงเทรา

อนุมัติ
นางสุพรรณิณี ลุขสันต์รุ่งเรือง
รองปลัดองค์การบริหารส่วนจังหวัด
รักษาการแทนปลัดองค์การบริหารส่วนจังหวัด
รักษาการแทนปลัดองค์การบริหารส่วนจังหวัดฉะเชิงเทรา

แผ่นที่
2
จำนวน
6



ผังโครงการก่อสร้างถนนหินคลุกบดอัดแน่น
มาตราส่วน 1 : 5000



ขยายถนนหินคลุกบดอัดแน่น



กองช่าง
องค์การบริหารส่วนจังหวัดฉะเชิงเทรา

โครงการ
ก่อสร้างถนนหินคลุกบดอัดแน่น บ้านนาเดา หมู่ที่ 6 ตำบลเลื่อมชัย
อำเภอเลื่อมงาม จังหวัดฉะเชิงเทรา
ขนาดผิวจราจรกว้าง 5.00 เมตร ยาว 500 เมตร
รายละเอียดตามแบบแปลนขององค์การบริหารส่วนจังหวัดฉะเชิงเทรา

สำรวจ
นายนิคม ยุกโธเนตร
นายไชยชัย ศิลปชัย

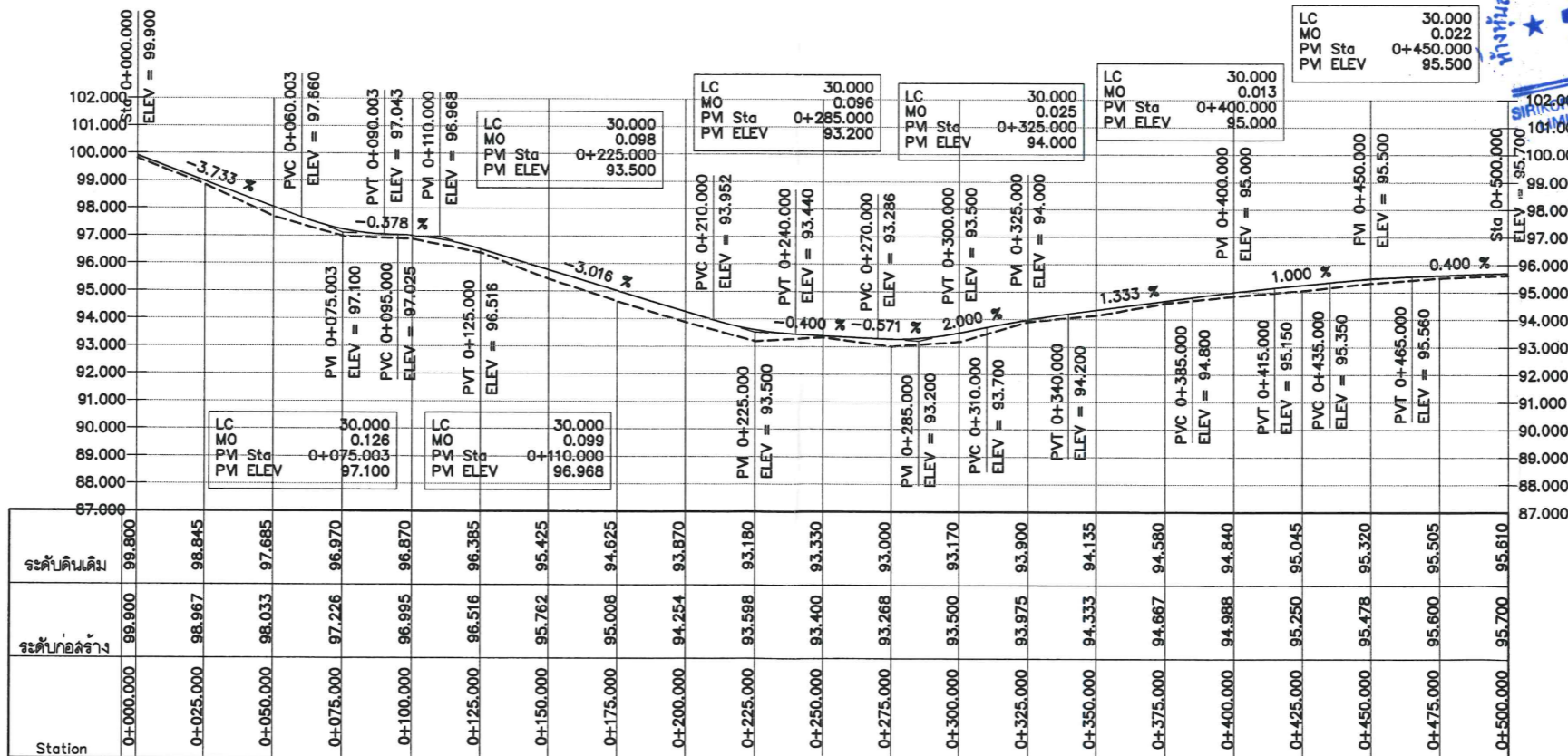
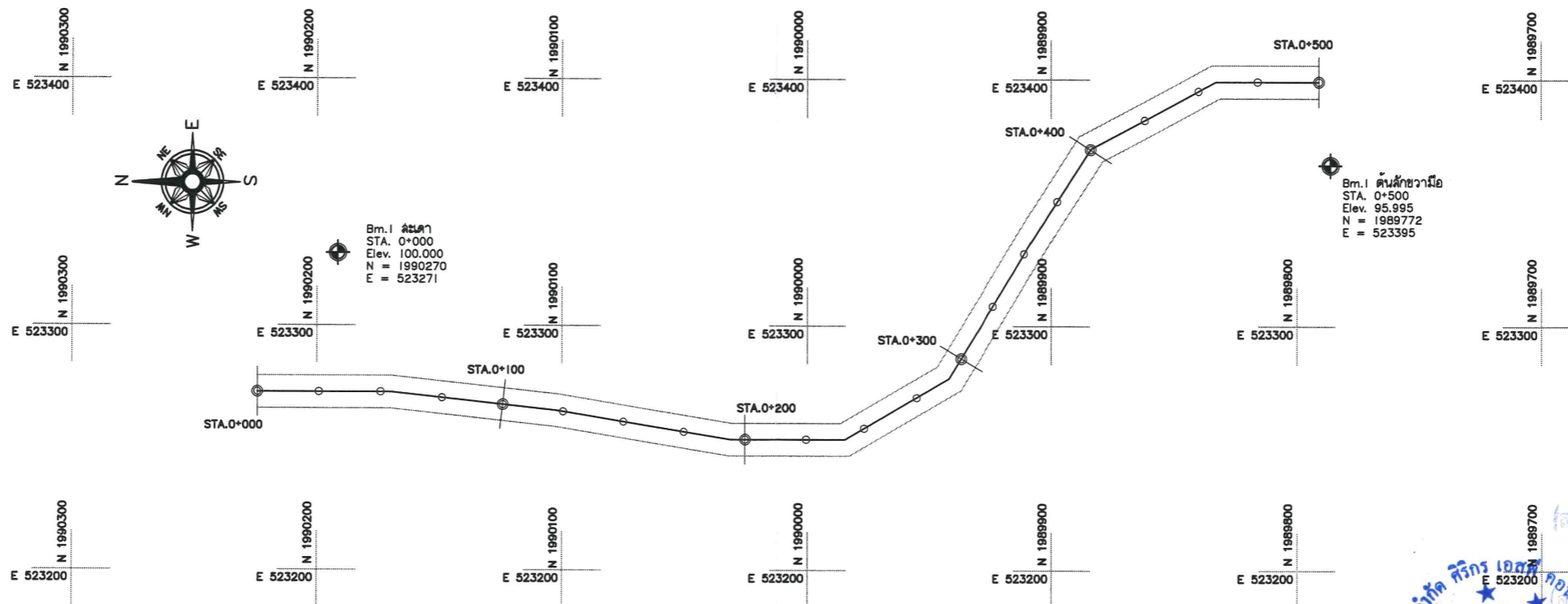
เขียนแบบ/ตัดลอกแบบแปลน
นางสาวอนิภา นิลพลวง
นายไชยชัย ศิลปชัย

หน้าฝ่ายสำรวจและออกแบบ
นางสาวจิรพรพรณ ศิริฉนวนฟูตะ
ผอ.กองช่าง
นายอิทธิต ธรรมธีกุล

เห็นชอบ
นางสุพรรณิ สุขสันต์รุ่งเรือง
รองปลัดองค์การบริหารส่วนจังหวัด
รักษาการแทนปลัดองค์การบริหารส่วนจังหวัด
รักษาการแทนปลัดองค์การบริหารส่วนจังหวัดฉะเชิงเทรา

อนุมัติ
นางสุพรรณิ สุขสันต์รุ่งเรือง
รองปลัดองค์การบริหารส่วนจังหวัด
รักษาการแทนปลัดองค์การบริหารส่วนจังหวัด
ปฏิบัติหน้าที่นายกองค์การบริหารส่วนจังหวัดฉะเชิงเทรา

แผ่นที่
3
จำนวน
6



ทางที่ส่วนจำกัด ศิริกร เอ็มซี จำกัด
102.000 SP CONSTRUCTION
SIRI-KRONG PARTNERSHIP
(นางสุพรรณิ สุขสันต์รุ่งเรือง)
ส.ล. นิชิต พุทธิสม
(นางยุรัตน์ ศิลปงาม)
(นางवासินา หล้าสมศรี)



กองช่าง
องค์การบริหารส่วนจังหวัดลำปาง

โครงการ
ก่อสร้างถนนหินคลุกบดอัดแน่น บ้านนาเดา หมู่ที่ 6 ตำบลเสริมซ้าย
อำเภอเสริมงาม จังหวัดลำปาง
ขนาดผิวจราจรกว้าง 5.00 เมตร ยาว 500 เมตร
รายละเอียดตามแบบแปลนขององค์การบริหารส่วนจังหวัดลำปาง

สำรวจ
นายนิคม ยุกทเนตร
นายโชคชัย ศิลปชัย

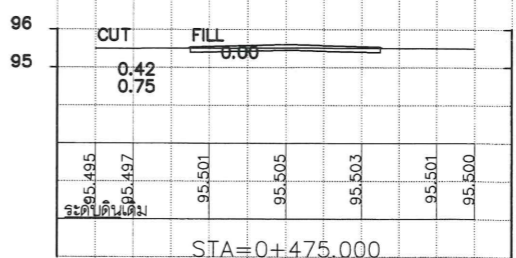
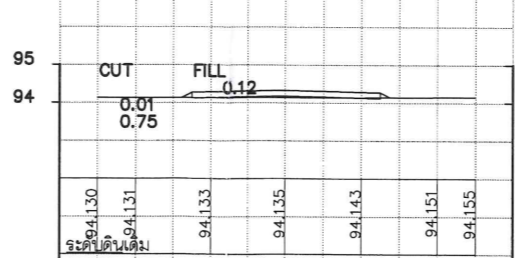
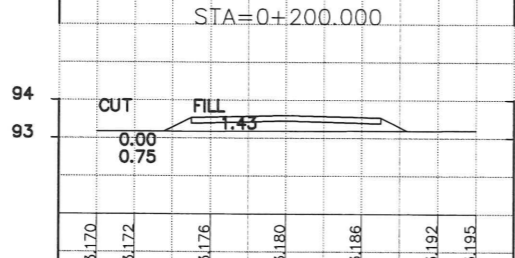
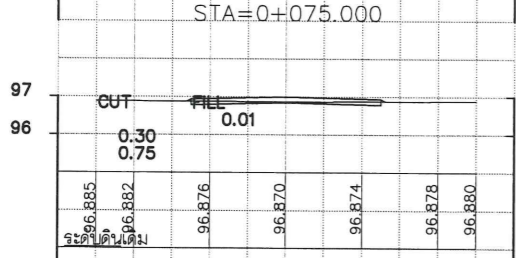
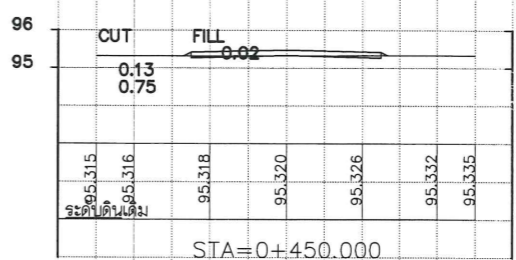
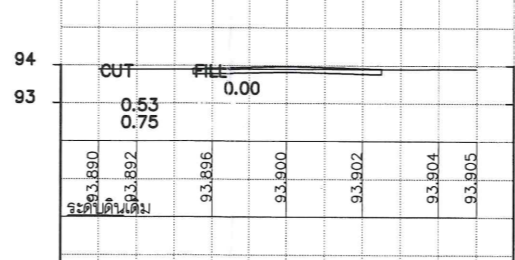
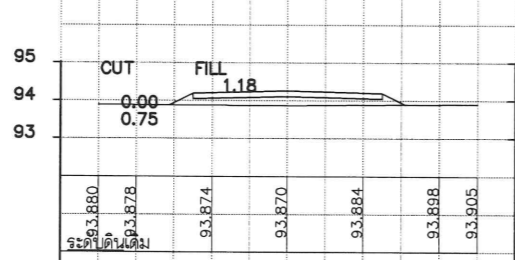
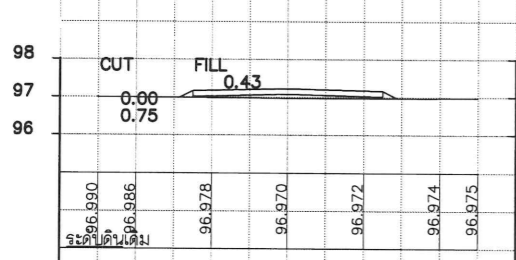
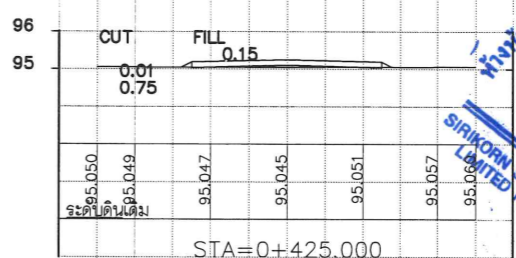
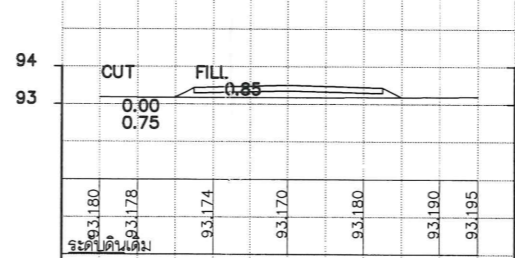
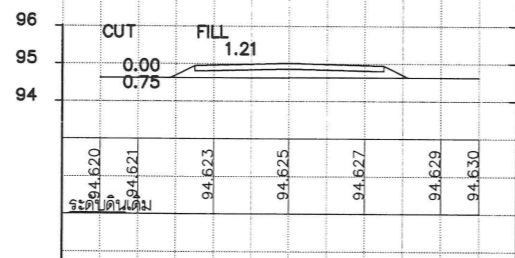
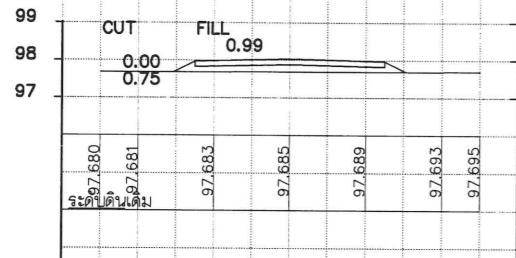
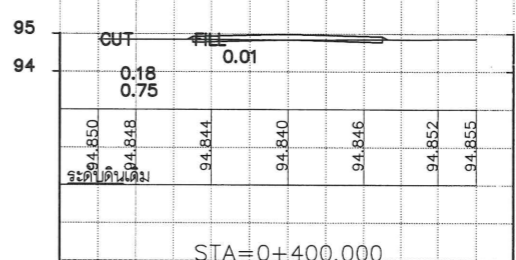
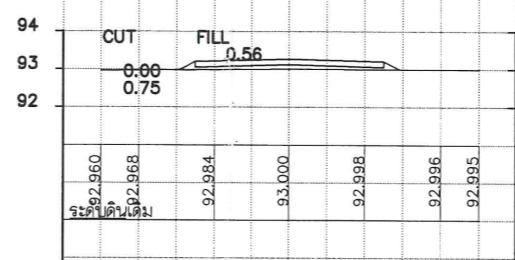
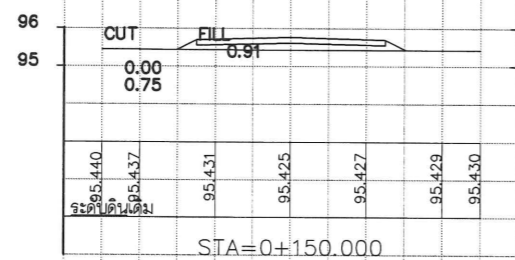
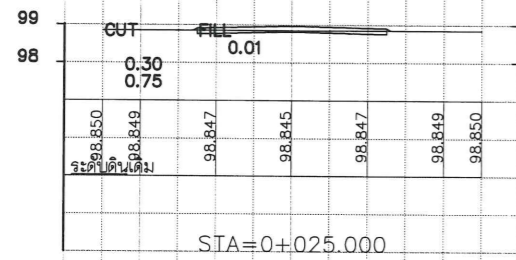
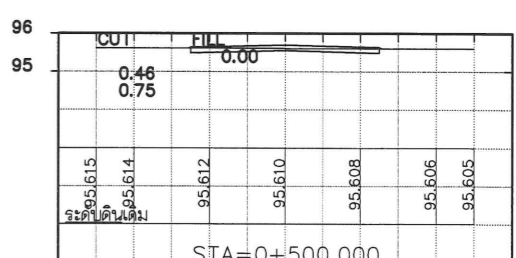
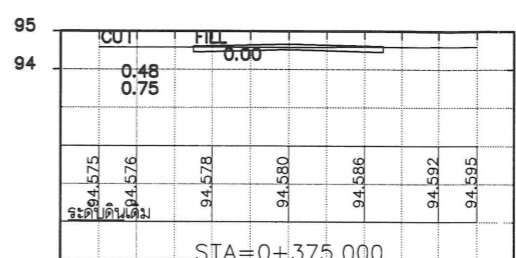
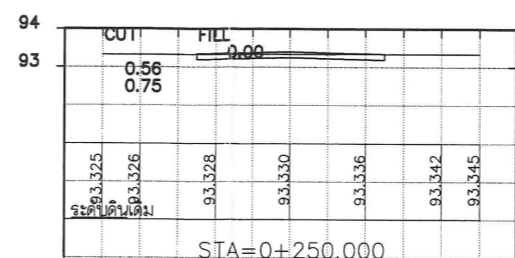
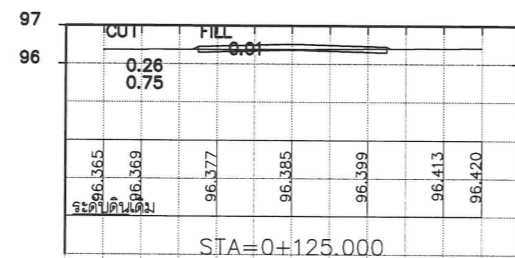
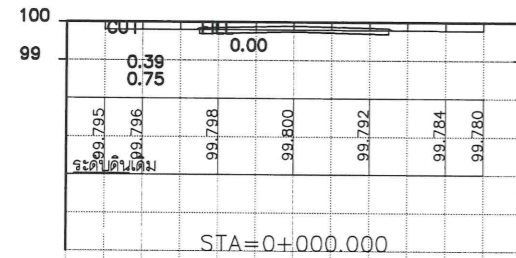
เขียนแบบ/คิดออกแบบแปลน
นางสาวธันภานต์ พลสว่าง
วิศวกร
นายโชคชัย ศิลปชัย

หน้ายสำรวจและออกแบบ
นางสาวจิรพรรณ ศรีนวลพุดตะ
ผอ.กองช่าง
นายธำศักดิ์ ธรรมธีกุล

เห็นชอบ
นางสุพรรณิ ลุขสันต์รุ่งเรือง
รองปลัดองค์การบริหารส่วนจังหวัด
รักษาการแทนปลัดองค์การบริหารส่วนจังหวัด
รักษาการแทนปลัดองค์การบริหารส่วนจังหวัดลำปาง

อนุมัติ
นางสุพรรณิ ลุขสันต์รุ่งเรือง
รองปลัดองค์การบริหารส่วนจังหวัด
รักษาการแทนปลัดองค์การบริหารส่วนจังหวัด
รักษาการแทนปลัดองค์การบริหารส่วนจังหวัดลำปาง

แผ่นที่
4
จำนวน
6



Stamp and signature area containing:
- Blue circular stamp: "สำนักงานจัดซื้อจัดจ้าง อบต.เสริมงาม" (Office of Procurement, Tambon Siemngam)
- Blue rectangular stamp: "SIRKORN SP CONSTRUCTION LIMITED PARTNERSHIP"
- Handwritten signatures and names in blue ink, including "นางสุพรรณิ ลุขสันต์รุ่งเรือง" and "นายธำศักดิ์ ธรรมธีกุล".



กองช่าง
องค์การบริหารส่วนจังหวัดฉะเชิงเทรา

โครงการ
ก่อสร้างถนนหินคลุกบดอัดแน่น บ้านนาเดา หมู่ที่ 6 ตำบลเลื่อมชัย
อำเภอเลื่อมงาม จังหวัดฉะเชิงเทรา
ขนาดผิวจราจรกว้าง 5.00 เมตร ยาว 500 เมตร
รายละเอียดตามแบบแปลนขององค์การบริหารส่วนจังหวัดฉะเชิงเทรา

สำรวจ
นายนิคม ยุกทอนตร
นายไชยชัย ศิลปชัย

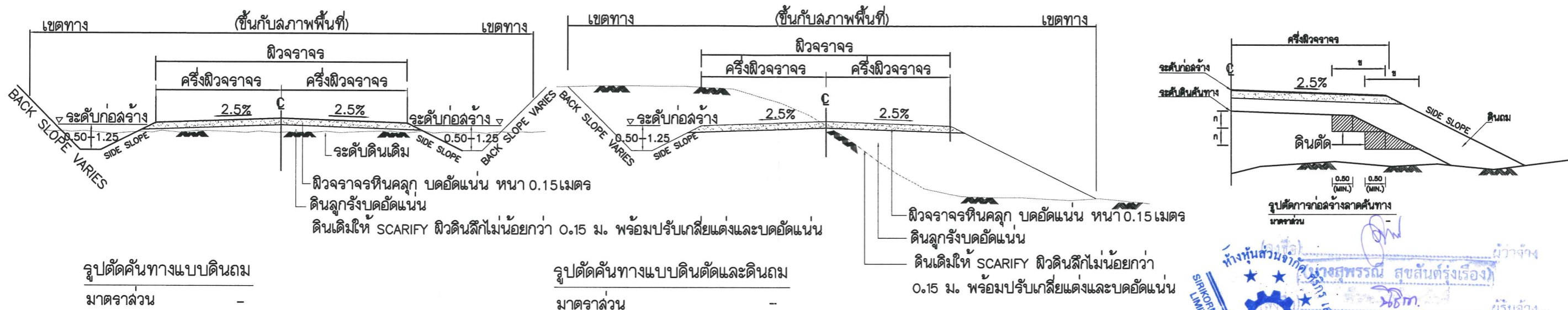
เขียนแบบ/คัดลอกแบบแปลน
นางสาวอนิภานต์ พลสว่าง
วิศวกร
นายไชยชัย ศิลปชัย

หน้าฝ่ายสำรวจและออกแบบ
นางสาวจิราพรพรหม ศรีนวลพุดตะ
ผอ.กองช่าง
นายอาทิตย์ อรรถมธิกุล

เห็นชอบ
นางสุพรรณิ ลุขสันต์รุ่งเรือง
รองปลัดองค์การบริหารส่วนจังหวัด
รักษาการแทนปลัดองค์การบริหารส่วนจังหวัด
รักษาการแทนปลัดองค์การบริหารส่วนจังหวัดฉะเชิงเทรา

อนุมัติ
นางสุพรรณิ ลุขสันต์รุ่งเรือง
รองปลัดองค์การบริหารส่วนจังหวัด
รักษาการแทนปลัดองค์การบริหารส่วนจังหวัด
ปฏิบัติหน้าที่นายกองค์การบริหารส่วนจังหวัดฉะเชิงเทรา

แผ่นที่
5
จำนวน
6



รูปตัดคันทางแบบดินถม
มาตราส่วน -

รูปตัดคันทางแบบดินตัดและดินถม
มาตราส่วน -



ตารางแสดงค่าความลาดชัน SIDE SLOPE สำหรับการตัดและถม						
ความสูงของการตัดหรือถม(เมตร)	ดิน		หินผุ		หินแข็ง	
	ตัด	ถม	ตัด	ถม	ตัด	ถม
0.00 - 3.00	1:2	1:2	1:1	1:1.5	1:0.25	1:1
3.00 - 4.00	1:1.5	1:1.5	1:0.5	1:1	1:0.25	1:1

- หมายเหตุ
- มิติต่างๆ มีหน่วยเป็นเมตร นอกจากระบุไว้เป็นอย่างอื่น
 - คุณลัมปิติของวัสดุ นอกเหนือจากที่ระบุในแบบและวิธีการก่อสร้างทางให้เป็นไปตามมาตรฐาน งานก่อสร้าง
 - อัตราส่วนในตาราง เป็นแนวตั้ง แนวนอน
 - จำนวนชั้นบดอัดในการก่อสร้างลาดคันทางบนถนนเดิมขึ้นอยู่กับความสูงของคันทางเดิม
 - ระยะที่ ในการก่อสร้างลาดคันทางบนถนนเดิมให้อยู่ในดุลยพินิจของวิศวกรโครงการ หรือ นายช่างควบคุมการก่อสร้าง
 - ระยะที่ ในการก่อสร้างลาดคันทางบนถนนเดิมจะต้องกว้างพอที่เครื่องจักรบดอัดดินสามารถทำงานได้
 - ในกรณีที่การถมหรือการตัดสูงกว่า 4.00 ม. ให้ใช้ตามแบบมาตรฐานที่ถมสูงหรือตัดลึกมาก
 - ค่า BACK SLOPE ให้ใช้ตามแบบรูปตัดตามขวาง
 - งานตัด ไคแก่ งานตัดดิน, งานตัดหินผุ, งานตัดหินแข็งและงานตัดอื่นๆ
 - ความหนาของผิวจราจรหินคลุกบดอัดแน่นจะเป็นผู้กำหนดในแต่ละสายทาง



กองช่าง
องค์การบริหารส่วนจังหวัดฉะเชิงเทรา

โครงการ
ก่อสร้างถนนหินคลุกบดอัดแน่น บ้านนาเดา หมู่ที่ 6 ตำบลเลื่อมชัย
อำเภอเลื่อมงาม จังหวัดฉะเชิงเทรา
ขนาดผิวจราจรกว้าง 5.00 เมตร ยาว 500 เมตร
รายละเอียดตามแบบแปลนขององค์การบริหารส่วนจังหวัดฉะเชิงเทรา

สำรวจ
นายนิคม ยูทอนตร
นายไชยชัย ศิลปชัย

เขียนแบบ/ตัดดอกแบบแปลน
นางสาวธันนารัตน์ พลลวง
วิศวกร
นายไชยชัย ศิลปชัย

หน้าฝ่ายสำรวจและออกแบบ
นางสาวจิราพรพรรณ ศรีนวลบุต๊ะ
ผอ.กองช่าง
นายธำเทว ธรรมธีกุล

เห็นชอบ
นางสุพรรณิณี สุขสันต์รุ่งเรือง
รองปลัดองค์การบริหารส่วนจังหวัด
รักษาการแทนปลัดองค์การบริหารส่วนจังหวัด
รักษาการแทนปลัดองค์การบริหารส่วนจังหวัดฉะเชิงเทรา

อนุมัติ
นางสุพรรณิณี สุขสันต์รุ่งเรือง
รองปลัดองค์การบริหารส่วนจังหวัด
รักษาการแทนปลัดองค์การบริหารส่วนจังหวัด
ปฏิบัติหน้าที่นายกองค์การบริหารส่วนจังหวัดฉะเชิงเทรา

แผนที่
6
จำนวน
6

ลถ.-มถ.-002 มาตรฐานวัสดุรองพื้นทาง (Subbase)

วัสดุรองพื้นทาง หมายถึงวัสดุลูกรังหรือมวลรวมดิน(Soil Aggregate)ซึ่งนำมาเสริมบนชั้นคันทางหรือใช้เป็นชั้นพื้นทางของถนนชนิดที่มีผิวจราจรเป็นลูกรัง

คุณสมบัติ

1. เป็นวัสดุประกอบด้วยเม็ดแข็ง ทนทานและมีวัสดุเชื่อมประสานที่ดีผสมอยู่
2. ปราศจากก้อนดินเหนียว(Clay Lump Shale) รากไม้ หรือวัชพืชอื่น ๆ
3. ขนาดวัสดุใหญ่ต้องไม่โตกว่า 5 เซนติเมตร
4. ค่าขีดเหลว (Liquid Limit) ไม่มากกว่าร้อยละ 35
5. ค่าดัชนีความเป็นพลาสติก (Plasticity Index) ไม่มากกว่าร้อยละ 11
6. ค่าจำนวนล้นร้อยละของความสึกหรอ (Percentage of wear) ไม่มากกว่า 60
7. มีมวลคละผ่านตะแกรง แลดังตาราง

ตารางมวลคละผ่านตะแกรงของวัสดุรองพื้นทาง(Subbase)

ขนาดของตะแกรงมาตรฐาน	น้ำหนักที่ผ่านตะแกรงมีค่าเป็นร้อยละ				
	ชนิด ก.	ชนิด ข.	ชนิด ค.	ชนิด ง.	ชนิด จ.
2"	100	100	-	-	-
1"	-	75-95	100	100	-
3/8"	30-65	40-75	50-85	60-100	100
เบอร์ 4	25-55	30-60	35-65	50-85	55-100
เบอร์ 10	15-40	20-45	25-50	40-70	40-100
เบอร์ 40	8-20	15-30	15-30	25-45	20-50
เบอร์ 200	2-8	5-20	5-15	5-20	6-20

ลถ.-มถ.-003 มาตรฐานวัสดุพื้นทาง (Base)

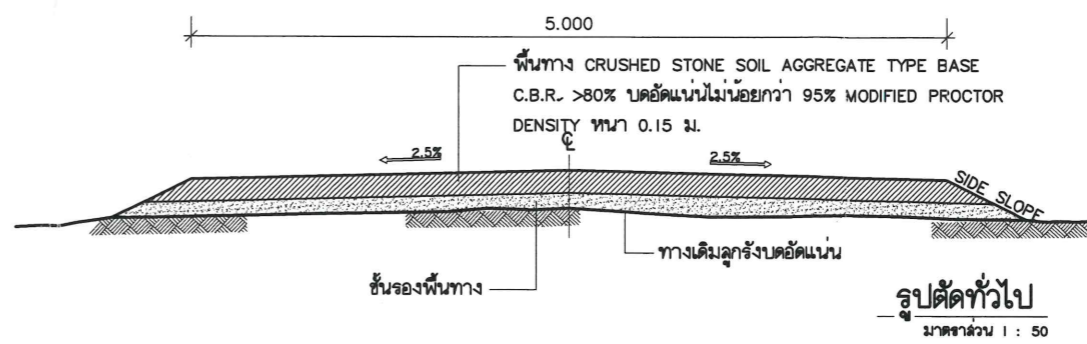
วัสดุพื้นทาง หมายถึง วัสดุหินคลุก(หินเมี) หรือกรวดคลุก(กรวดเมี) ซึ่งมีขนาดคละกันล้นมาเลมจากใหญ่ไปหาเล็กนำมาเสริมบนชั้นรองพื้นทางหรือชั้นคันทาง

คุณสมบัติ

1. ปราศจากก้อนดินเหนียว(Clay Lump Shale) รากไม้ หรือวัชพืชอื่น ๆ
2. มีอัตราส่วนมวลคละล้นมาเลมประกอบด้วยส่วนหยาบและส่วนละเอียด
3. ส่วนหยาบต้องเป็นหินเมีหรือกรวดเมี
4. ส่วนละเอียดเป็นวัสดุชนิดเดียวกับส่วนหยาบในบางกรณีอาจใช้ทรายละเอียดแทนได้
5. ค่าขีดเหลว (Liquid Limit) ไม่มากกว่าร้อยละ 25
6. ค่าดัชนีความเป็นพลาสติก (Plasticity Index) ไม่มากกว่าร้อยละ 11
7. ค่าจำนวนล้นร้อยละของความสึกหรอ (Percentage of wear) ไม่มากกว่า 60
8. มีมวลคละผ่านตะแกรง แลดังตาราง

ตารางมวลคละผ่านตะแกรงของวัสดุพื้นทาง(Base)

ขนาดของตะแกรงมาตรฐาน	น้ำหนักที่ผ่านตะแกรงมีค่าเป็นร้อยละ			
	ชนิด ก.	ชนิด ข.	ชนิด ค.	ชนิด ง.
2"	100	100	-	-
1"	-	75-95	100	100
3/8"	30-65	40-75	50-85	60-100
เบอร์ 4	25-55	30-60	35-65	50-85
เบอร์ 10	15-40	20-45	25-50	40-70
เบอร์ 40	8-20	15-30	15-30	25-45
เบอร์ 200	2-8	5-20	5-15	10-25



(ลงชื่อ) 
(นางสุพรรณิณี สุขสันต์รุ่งเรือง) 
(นางอรวรรณี สุขบาง) 
(นางวาศินา หล้าสมศรี) 
THAIKORN SP CONSTRUCTION LIMITED PARTNERSHIP