



# องค์การบริหารส่วนจังหวัดลำปาง โครงการ

ปรับปรุงศาลาประชาคมจังหวัดลำปาง (อบจ. หลังเก่า) โดยทำการเปลี่ยนหลังคาศาลาประชาคมจังหวัดลำปาง

E: 553246.00  
N: 2022361.00

ตำแหน่งพื้นที่ขออนุญาตก่อสร้าง



(ลงชื่อ).....ผู้ว่าจ้าง  
(ลงชื่อ).....ผู้รับจ้าง  
(ลงชื่อ) \*.....พยาน  
(นางสาวเบมิกา สิริสืบ)  
(ลงชื่อ).....พยาน  
(นางสาวศุภมาส แก้วฟู)

รายละเอียดตามแบบแปลนขององค์การบริหารส่วนจังหวัดลำปาง



องค์การบริหารส่วนจังหวัดลำปาง

โครงการ

ปรับปรุงศาลาประชาคมจังหวัดลำปาง (อบจ. หลังเก่า)  
โดยทำการเปลี่ยนหลังคาศาลาประชาคมจังหวัดลำปาง  
รายละเอียดตามแบบแปลนขององค์การบริหารส่วนจังหวัดลำปาง

สำรวจ

นายธรรมนิตย์ สายเขียว

เขียนแบบ/คัดลอกแบบแปลน

(นายสมชาย อุดมสารี)  
นายช่างเครื่องกลอาวุโส รักษาการในตำแหน่ง  
หัวหน้าฝ่ายการผังเมืองและงานอาคารสถานที่ นางสุพรรณิ สุขสันต์รุ่งเรือง  
ผู้ชำนาญการกองช่าง  
วิศวกร (นายประจักษ์ อินคำเชื้อ)  
วิศวกรโยธา

เห็นชอบ

รองปลัดองค์การบริหารส่วนจังหวัด  
รักษาการแทนปลัดองค์การบริหารส่วนจังหวัด

อนุมัติ

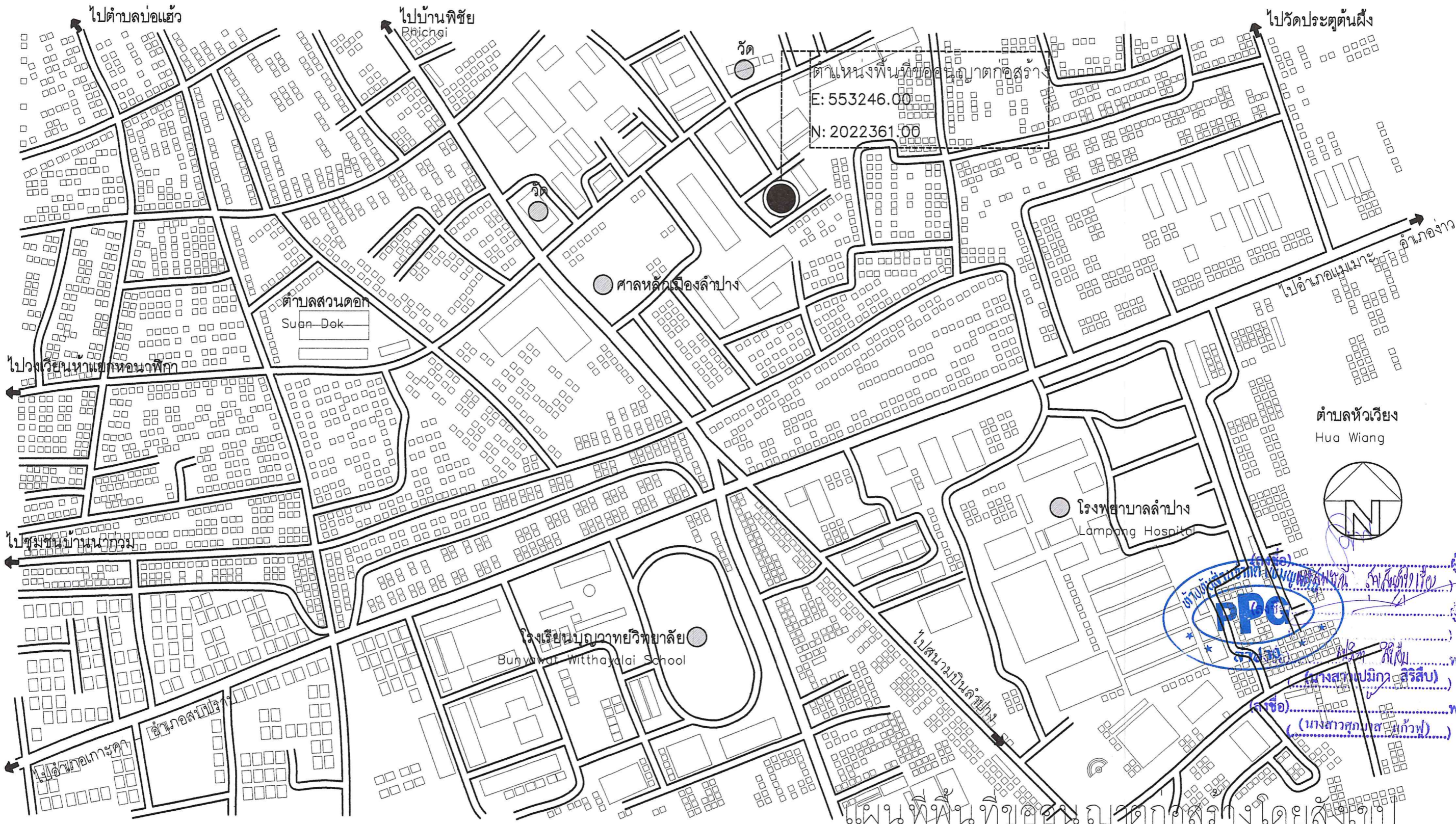
นางสุพรรณิ สุขสันต์รุ่งเรือง  
รองปลัดองค์การบริหารส่วนจังหวัด  
รักษาการแทนปลัดองค์การบริหารส่วนจังหวัด  
ปฏิบัติหน้าที่ นายกองคกรบริหารส่วนจังหวัดลำปาง

แผ่นที่

01

จำนวน

12



มาตราส่วน

NTS

ผู้ว่าจ้าง  
ผู้รับจ้าง  
PPC  
นายช่างเครื่องกลอาวุโส รักษาการในตำแหน่ง  
หัวหน้าฝ่ายการผังเมืองและงานอาคารสถานที่  
นางสุพรรณิ สุขสันต์รุ่งเรือง  
รองปลัดองค์การบริหารส่วนจังหวัด  
รักษาการแทนปลัดองค์การบริหารส่วนจังหวัด  
ปฏิบัติหน้าที่ นายกองคกรบริหารส่วนจังหวัดลำปาง

แผ่นพื้นที่ขออนุญาตก่อสร้างโดยสังเขป



**โครงการ**  
ปรับปรุงศาลาประชาคมจังหวัดลำปาง (อบจ. หลังเก่า)  
โดยทำการเปลี่ยนหลังคาศาลาประชาคมจังหวัดลำปาง  
รายละเอียดตามแบบแปลนขององค์การบริหารส่วนจังหวัดลำปาง

**สำรวจ**  
  
นายธรรมนิตย์ สายเขียว

**เขียนแบบ/คัดลอกแบบแปลน**  
นายภาณุวัฒน์ ศศิวรรณ  
วิศวกร  
  
นายธรรมนิตย์ สายเขียว

**เห็นชอบ**  
(นายสมชาย สุขุมสารี)  
นายช่างเครื่องกลอาวุโส รักษาการในตำแหน่ง  
หัวหน้าฝ่ายการผังเมืองและงานอาคารสถานที่  
ผู้อำนวยการกองช่าง  
นายธีรุต ธรรมธิกกุล

**อนุมัติ**  
นางสุพรรณิ สุขสันต์รุ่งเรือง  
รองปลัดองค์การบริหารส่วนจังหวัด  
รักษาการแทนปลัดองค์การบริหารส่วนจังหวัด  
ปฏิบัติหน้าที่ นายกองคกรบริหารส่วนจังหวัดลำปาง

**แผ่นที่**  
02  
**จำนวน**  
12

สารบัญแบบ		สารบัญแบบ		รายการวัสดุ		รายการวัสดุ	
สถาปัตยกรรม		วิศวกรรมโครงสร้าง		รายการพื้น		รายการฝ้า	
A-01	แผนที่พื้นที่ขออนุญาตก่อสร้างโดยสังเขป	S-01	-	F 1	พื้นอาคารเดิม	C1	ฝ้าเพดานยิปซัมบอร์ด หนา 0.90 มม โครงคร่าวเหล็กชุบสังกะสี
A-02	สารบัญแบบ	S-02	-	F 2	พื้น คสล ปูกระเบื้องขนาด 12"x12" ชนิดหยาบ		ทาสีน้ำอะครีค (สีคว้นบุหรี)
A-03	รายการประกอบแบบสถาปัตยกรรม	S-03	-		ลวดลายรุ่นระบุนภายหลัง	C2	สมาร์ทบอร์ด ขอบเรียบ ขนาด 120X240X0.8 ซม โครงคร่าว
A-04	แปลนพื้นอาคาร	S-04	-				เหล็กชุบสังกะสี ทาสีน้ำอะครีค (สีคว้นบุหรี)
A-05	แปลนหลังคา	S-05	-				หมายเหตุ
A-06	แปลนฝ้าเพดานอาคาร	S-06	-		รายการผนัง		ขนาดของกระเบื้อง เจ้าของสามารถเปลี่ยนแปลงได้
A-07	รูปตัด A-A	S-07	-	△	ผนังฉาบเรียบทาสี (ผนังเดิม)		ตามความเหมาะสม
A-08	รูปตัด B-B	S-08	-				* นายช่างและวิศวกรผู้ออกแบบ มีสิทธิที่จะเข้า
A-09	รูปด้าน A - รูปด้าน B - รูปด้าน D	S-09	-				ทำการตรวจตราการก่อสร้างตามหน้า
A-10	แปลนโครงสร้างหลังคาอาคาร	S-10	-				ที่รับผิดชอบ เพื่อให้เป็นไปตามรูปแบบและรายการ
							ทั้งมีหน้าที่ พิจารณาเลือกใช้ และตัดสินใจ
							ความถูกต้องของวัสดุอุปกรณ์ที่นำมาใช้ก่อสร้าง
							ตลอดจนพิจารณาตัดสินใจชี้ขาดปัญหาขัดแย้งเกี่ยว
		E-11	รายการประกอบแบบระบบวิศวกรรมไฟฟ้า		หลังคากระเบื้องลอนคู่ขนาด 0.50X1.20 ม หนา 0.55 ซม		กับรูปแบบ และรายการ เมื่อผู้ออกแบบตัดสินใจ
		E-12	แปลนไฟฟ้าแสงสว่าง		สีระบุนภายหลัง		ประการใดให้ถือเป็นถูกต้อง ผู้ว่าจ้างต้องปฏิบัติตาม
							โดยไม่มีเงื่อนไขใดๆ
							และยังสามารถเข้าตรวจดูได้ตลอดระยะเวลาการทำงาน

สัญลักษณ์ประกอบแบบ		สัญลักษณ์ประกอบแบบ		สัญลักษณ์ประกอบแบบ		สัญลักษณ์ประกอบแบบ	
สัญลักษณ์	รายการ	สัญลักษณ์	รายการ	สัญลักษณ์	รายการ	สัญลักษณ์	รายการ
	1. เรียกชื่อส่วนใช้สอย 2. บอกระดับพื้น 3. แสดงวัสดุพื้น 4. แสดงวัสดุฝ้า 5. แสดงความสูงฝ้า		แสดงทิศทางรูปด้าน		ดิน	B0,B1,B2	แสดงหมายเลขคาน
	การบอกแนวศูนย์กลางเสา 1. ทางแนวตั้งให้ใช้ตัวเลข 2. ทางแนวนอนให้ใช้ตัวอักษร		แสดงแนวตัดตามแนว ซ้าย-ขวา		บอกระดับสำเร็จ	RB1, RB2, RB3	แสดงหมายเลขคานหลังคา
	บอกระยะศูนย์กลางถึงศูนย์กลาง		แสดงแนวตัดตามแนว หน้า-หลัง		คอนกรีตหยาบ	ST	แสดงหมายเลขบันได
	บอกระยะศูนย์กลางถึงริม		หมายเลขผนัง		ทรายบดอัดแน่น	C1, Cx, C (ลงชื่อ)	แสดงหมายเลขฝ้า
	บอกระยะริมถึงริม		หมายเลขประตู		เหล็กเส้นกลมขนาด 6 มม	F1	แสดงหมายเลขฐานราก
	ทิศเหนือ		หมายเลขหน้าต่าง		เหล็กข้ออ้อยขนาด 6 มม	C	เหล็กตัวซี.....ผู้รับจ้าง
			ผนังก่ออิฐครึ่งแผ่น		เหล็กข้ออ้อยขนาด 12 มม	C Channel	เหล็กรางน้ำ
			ผนังก่ออิฐเต็มแผ่น		เหล็กข้ออ้อยขนาด 16 มม	□	เหล็กกล่องสี่เหลี่ยม
					เหล็กข้ออ้อยขนาด 20 มม	∅	เหล็กทอกลม
					เหล็กข้ออ้อยขนาด 25 มม	H	เหล็กเอชปีม
					So, S1, GSo, Gs1	L	เหล็กคอก.....พยาน
					แสดงหมายเลขพื้น คสล หล่อในที่	2L	เหล็กฉาก 2.) ตัวประกอบ
					แสดงหมายเลขพื้นสำเร็จรูป	2C	เหล็กตัวซี 2 ตัวประกอบ



องค์การบริหารส่วนจังหวัดลำปาง

โครงการ

ปรับปรุงศาลาประชาคมจังหวัดลำปาง (อบจ. หลังเก่า)  
โดยทำการเปลี่ยนหลังคาศาลาประชาคมจังหวัดลำปาง  
รายละเอียดตามแบบแปลนขององค์การบริหารส่วนจังหวัดลำปาง

สำรวจ

นายธรรมนิตย์ สายเขียว

เขียนแบบ/คัดลอกแบบแปลน

(นายสมชาย อดิสรศรี)  
นายช่างเครื่องกลอาวุโส วิชาการในตำแหน่ง  
นายภานุวัฒน์ ศศิวรรณ  
วิศวกร  
นายพรชัย อธิคำเชื้อ  
วิศวกรโยธา

เห็นชอบ

นางสุพรรณิ สุขสันต์รุ่งเรือง  
รองปลัดองค์การบริหารส่วนจังหวัด  
รักษาการแทนปลัดองค์การบริหารส่วนจังหวัด

อนุมัติ

นางสุพรรณิ สุขสันต์รุ่งเรือง  
รองปลัดองค์การบริหารส่วนจังหวัด  
รักษาการแทนปลัดองค์การบริหารส่วนจังหวัด

แผ่นที่

03

จำนวน

12

รายการประกอบแบบสถาปัตยกรรม

ผู้ออกแบบ

อันหมายถึง สถาปนิกและวิศวกรผู้ออกแบบ มีสิทธิที่จะเข้าทำการตรวจตราการก่อสร้างตามหน้าที่ที่ได้รับผิดชอบ เพื่อให้เป็นไปตามรูปแบบและรายการทั้งมีหน้าที่ พิจารณาเลือกใช้ และตัดลिनความถูกต้องของวัสดุอุปกรณ์ที่นำมาใช้ก่อสร้าง ตลอดจนพิจารณาตัดลिनชี้ขาดปัญหาขัดแย้งเกี่ยวกับรูปแบบ และรายการ เมื่อผู้ออกแบบตัดลินประการใดให้ถือเป็นถูกต้อง ผู้ว่าจ้างต้องปฏิบัติตามโดยไม่มีเงื่อนไขใดๆ ผู้ออกแบบมีสิทธิที่จะส่งแบบรายละเอียดเพิ่มเติมให้สมบูรณ์ขึ้นได้ต่องานอันจำเป็นต้องการทำตามวิธีการ และหลักการวิชาช่างอันจะขาดเสียมิได้โดยจะต้องผ่านผู้ออกแบบเสียก่อน และเมื่อผู้ออกแบบเห็นชอบแล้ว ผู้ว่าจ้างต้องปฏิบัติตาม โดยถือเป็นงานเพิ่มเติมให้กับผู้รับจ้าง

ลักษณะงาน

ปรับปรุงอาคาร (ศาลาประชาคม)  
คำระดับ ระยะและขนาดต่าง ๆ ในแบบกำหนดหน่วยเป็นเมตร นอกจากกำหนดไว้เป็นอย่างอื่น คำระดับ +0.00 ม. ให้ยึดตามแบบแปลนคือ ระดับถนนหน้าโครงการ หากมีข้อขัดแย้งกันหรือไม่ละเอียดแจ่มชัด ให้ถือตามรูปแบบก่อสร้างนี้เป็นข้อยุติ หรือให้อยู่ในดุลยพินิจของสถาปนิกหรือวิศวกรเป็นผู้วินิจฉัย ให้ผู้รับจ้างจัดหาแรงงาน วัสดุก่อสร้างและอุปกรณ์เครื่องมือเครื่องใช้ที่ดีมีคุณภาพ

ระดับอ้างอิง

คำระดับ ระยะและขนาดต่าง ๆ ในแบบกำหนดหน่วยเป็นเมตร นอกจากกำหนดไว้เป็นอย่างอื่น คำระดับ +0.00 ม. ให้ยึดตามแบบแปลนคือ ระดับถนนหน้าโครงการ หากมีข้อขัดแย้งกันหรือไม่ละเอียดแจ่มชัด ให้ถือตามรูปแบบก่อสร้างนี้เป็นข้อยุติ หรือให้อยู่ในดุลยพินิจของสถาปนิกหรือวิศวกรเป็นผู้วินิจฉัย ให้ผู้รับจ้างจัดหาแรงงาน วัสดุก่อสร้างและอุปกรณ์เครื่องมือเครื่องใช้ที่ดีมีคุณภาพ

ลักษณะอาคาร

เสาเข็ม เป็นเสาเข็มตอก ขนาด 0.26 ม. และ 0.35 ม. (กรณีตามที่แสดงในแบบแปลน)  
ฐานราก เป็นฐานคอนกรีตเสริมเหล็ก ขนาดและระดับตามที่แสดงในแบบ  
คาน เป็นคานคอนกรีตเสริมเหล็ก  
เสา เป็นเสาคอนกรีตเสริมเหล็ก  
พื้น พื้นหล่อในที่ หรือพื้นสำเร็จรูป ตามที่แสดงในแบบแปลน

รายการมาตรฐานก่อสร้าง

งานฐานราก ก่อนทำฐานรากผู้รับจ้างต้องเตรียมพื้นที่ ถม ขุด อัด และปรับระดับดินให้เรียบร้อย และสถาปนิก วิศวกร ตรวจสอบระดับผังความแน่นอนของดินจนได้เกณฑ์ตามที่กำหนด และได้อนุมัติจากผู้ควบคุมงานเสียก่อนจึงจะดำเนินการก่อสร้างต่อไป

งานคอนกรีตเสริมเหล็ก

รายละเอียดเกี่ยวกับงาน ค.ส.ล. ซึ่งไม่ได้ระบุในแบบและบทกำหนดนี้ ให้ถือปฏิบัติตามมาตรฐานสำหรับงานคอนกรีตเสริมเหล็กของวิศวกรรมสถานแห่งประเทศไทย  
คอนกรีตจะต้องมีกำลังอัดไม่น้อยกว่า 240 กก./ตร. ซม. โดยคิดที่อายุ 28 วัน ทั้งนี้ให้ใช้แท่งกระบอกเส้นผ่าศูนย์กลาง 15 ซม. สูง 30 ซม.  
ปอร์ตแลนด์ ประเภท 1 ตาม มอก. 16/2524  
คอนกรีตหยาบ ปูนซีเมนต์ : หยาบ : หิน = 1 : 3 : 5

ปูนซีเมนต์

ใช้ปอร์ตแลนด์ซีเมนต์ ประเภท 1 (ตราช้าง , ตราเพชร)  
ใช้เป็นหินม่ ขนาด 3/4" - 1" โดยใช้ตามความเหมาะสมของสภาพงาน ตามหลักวิชาช่างที่ดี

ทราย

ใช้เป็นทรายน้ำจืด มีความสะอาด ปราศจากสิ่งปลอมปนและวัชพืช  
เมื่อนำคอนกรีตเริ่มหมาดอยู่ในระยะแข็งตัวจะต้องป้องกันอันตรายจากการถูกแดด ลมร้อน ฝน น้ำไหล หรือการบรทุกหน้าหนักที่เกินสมควร เมื่อคอนกรีตพ้นระยะเกิน 24 ชั่วโมง ต้องจัดการให้คอนกรีตเปียกชุ่มน้ำ ติดต่อกันอย่างน้อย 7 วัน

การบ่มคอนกรีต

เมื่อนำคอนกรีตเริ่มหมาดอยู่ในระยะแข็งตัวจะต้องป้องกันอันตรายจากการถูกแดด ลมร้อน ฝน น้ำไหล หรือการบรทุกหน้าหนักที่เกินสมควร เมื่อคอนกรีตพ้นระยะเกิน 24 ชั่วโมง ต้องจัดการให้คอนกรีตเปียกชุ่มน้ำ ติดต่อกันอย่างน้อย 7 วัน

เหล็กเสริม

- เหล็กเสริมที่มีขนาดเส้นผ่าศูนย์กลาง 6 มม. และ 9 มม. เป็นเหล็กเส้นกลม SR - 24 ที่มีกำลังคาลกต่ำสุด (fy) ไม่น้อยกว่า 2,400 กก./ตร. ซม. หรือใช้สัญลักษณ์ RB ... แทน และต้องได้มาตรฐาน มอก. 20/2527  
- เหล็กเสริมที่มีขนาดเส้นผ่าศูนย์กลาง 12 - 32 มม. เป็นเหล็กเส้นข้ออ้อย SD - 30 ที่มีกำลังคาลกต่ำสุด (fy) ไม่น้อยกว่า 3,000 กก./ตร. ซม. หรือใช้สัญลักษณ์ DB ... แทน และต้องได้มาตรฐาน มอก. 24 - 2527  
- การต่อเหล็กเสริมในส่วนใด ๆ ของโครงสร้าง ห้ามมิให้ต่อเหล็กในตำแหน่งที่รับแรงดึงสูงสุด ให้ต่อตามในแบบหรือตามตำแหน่งต่อไปนี้  
พื้นและผนัง ตามที่เห็นสมควรโดยวิศวกร  
คานและตง เหล็กบนตอกึ่งกลางช่วงคาน  
เหล็กล่างต่อเหนือเสา หรือที่รองรับจนถึง 1/5 ของช่วงคาน  
เสา 5 ซม. จากพื้นจนถึงครึ่งของความสูงของเสา  
- ระยะทาบของเหล็กเสริมให้ใช้ดังนี้  
เหล็ก SR-24 ระยะทาบไม่น้อยกว่า 48 เท่าของเส้นผ่าศูนย์กลาง = RB6, RB9 และ RB12 mm.  
เหล็ก SD-30 เหล็กบนของคานระยะทาบไม่น้อยกว่า 40 เท่าของเส้นผ่าศูนย์กลาง DB12 mm. ขึ้นไป  
เหล็กล่างของ คาน พื้น ผนัง และระยะทาบไม่น้อยกว่า 38 เท่าของเส้นผ่าศูนย์กลาง  
- ความหนาของคอนกรีตหุ้มเหล็กเสริม นอกจากที่ระบุในแบบไว้เป็นอย่างอื่น ควรจะเป็นไปตามรายการ ดังนี้  
1.5 ซม. สำหรับพื้น  
2.5 ซม. สำหรับคานทั่วไป  
3.0 ซม. สำหรับเสา  
3.5 ซม. สำหรับคานที่ติดกับดิน  
5.0 ซม. สำหรับฐานราก  
- สิ่งต่าง ๆ ที่ต้องการฝังในคอนกรีตเช่น ANCHOR BOLTS, LUGS, ETC. ต้องติดตั้งอยู่ในแบบให้เรียบร้อยและมั่นคง ก่อนเทคอนกรีตเสมอ  
- รูและร่องต่าง ๆ ต้องทำช่องหรือใส่ท่อปลอกเหล็กติดกับแบบให้มั่นคงและถูกต้อง ก่อนเทคอนกรีตเสมอ

แบบหล่อ

การประกอบต้องได้ตั้งและฉากระดับตามแบบก่อสร้าง ทุกมุมต้องสนิทไม่ให้น้ำปูนไหลออกมาได้แบบต้องค้ำยันหนาแน่นแข็งแรงสามารถรับน้ำหนักคอนกรีตได้ ผิวแบบต้องทาดด้วยน้ำยาทาแบบก่อนการวางเหล็กเสริมทุกครั้ง

การเท

การเทคอนกรีตต้องทำให้แน่นทุกจุด โดยใช้เหล็กกระทุ้งหรือเขี่ยคอนกรีต คอนกรีตที่ผสมไว้นานเกิน 30 นาที และตกลงตามพื้น ห้ามนำมาใช้ในการก่อสร้าง ก่อนเทพื้นบนทรายอัดแน่นให้ปูแผ่นพลาสติกชนิดหนารองพื้นก่อน 1 ชั้น โดยตลอดเพื่อกันความชื้นจากชั้นดิน พื้นและผนังที่ต้องปูด้วยวัสดุอื่นนั้น จะคลาดเคลื่อนเกิน 2 มม. ไม่ได้ และพื้นที่ส่วนใดที่ลาดเอียงให้แต่งให้ได้ตามความลาดเอียงของแบบ





องค์การบริหารส่วนจังหวัดลำปาง

โครงการ

ปรับปรุงศาลาประชาคมจังหวัดลำปาง (อบจ. หลังเก่า)  
โดยทำการเปลี่ยนหลังคาศาลาประชาคมจังหวัดลำปาง  
รายละเอียดตามแบบแปลนขององค์การบริหารส่วนจังหวัดลำปาง

สำรวจ

นายธรรมนิตย์ สายเขียว

เขียนแบบ/คัดลอกแบบแปลน

(นายสมชาย อุตมสารี)  
นายช่างเครื่องกลอาวุโส วิชาการในตำแหน่ง  
นายภานุวัฒน์ ศศิวรรณ หัวหน้าฝ่ายการผังเมืองและงานอาคารสถานที่  
วิศวกร (นายเศรษฐการ อินคำเชื้อ)  
วิศวกรโยธา

เห็นชอบ

นางสุพรรณิ สุขสันต์รุ่งเรือง  
รองปลัดองค์การบริหารส่วนจังหวัด  
รักษาการแทนปลัดองค์การบริหารส่วนจังหวัด

อนุมัติ

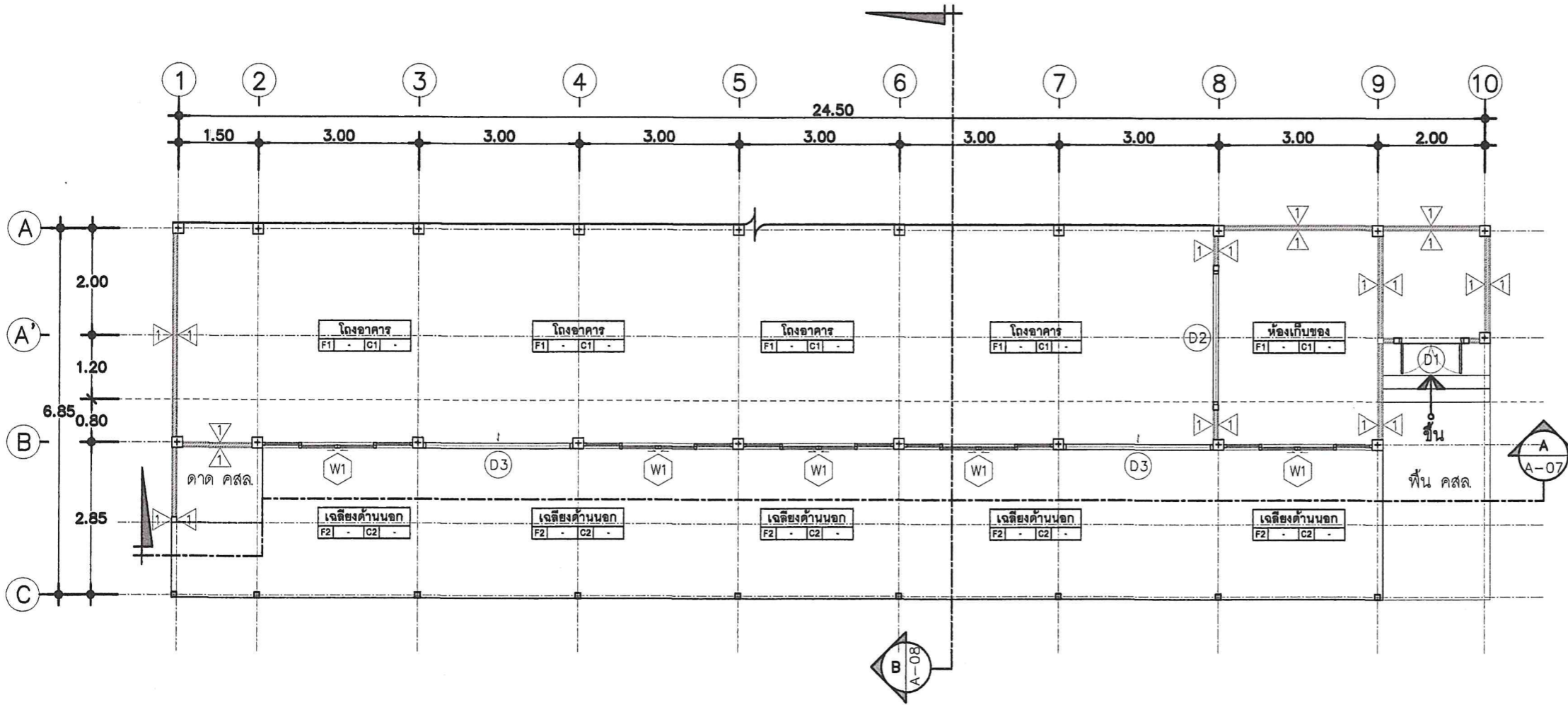
นางสุพรรณิ สุขสันต์รุ่งเรือง  
รองปลัดองค์การบริหารส่วนจังหวัด  
รักษาการแทนปลัดองค์การบริหารส่วนจังหวัด  
ปฏิบัติหน้าที่ นายองค์การบริหารส่วนจังหวัดลำปาง

แผ่นที่

04

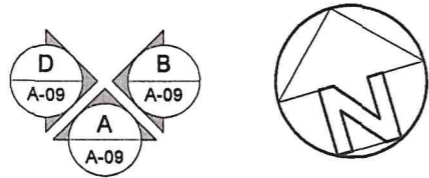
จำนวน

12



รายการประกอบแบบสถาปัตยกรรม	
<b>รายการผนัง</b>	
1	ผนังฉาบเรียบทาสี (ผนังเดิม)
2	-
3	-
<b>รายการฝ้าเพดาน</b>	
C1	ฝ้าเพดานยิปซัมบอร์ด หน้า 0.90 มม. โครงคร่าวเหล็กชุบสังกะสี ทาสีน้ำอะครีติก (สีควีนบุตรี)
C2	สมาร์ทบอร์ด ขอบเรียบ ขนาด 120X240X0.8 ซม. โครงคร่าวเหล็กชุบสังกะสี ทาสีน้ำอะครีติก (สีควีนบุตรี)
<b>รายการพื้น</b>	
F1	พื้นอาคารเดิมไม่มีการเปลี่ยนแปลง
F2	พื้น คสล ปูกระเบื้องขนาด 12X12 นิ้ว ชนิดหยาบ
<b>รายการหลังคา</b>	
หลังคากระเบื้องลอนคู่ขนาด 0.50X1.20 ม หน้า 0.55 ซม สีระบุมายหลัง	
<b>*หมายเหตุ</b>	
ผังตำแหน่งอาคารระยะความกว้างความยาวอาจมีการเปลี่ยนแปลงจากผังในแบบแปลนที่กำหนดไว้ ทั้งนี้ให้ขึ้นอยู่กับสภาพแวดล้อมพื้นที่หน้างานจริง และขึ้นอยู่กับดุลพินิจของช่างผู้ควบคุมงาน	

แปลนพื้นอาคาร  
มาตราส่วน 1:100



- หมายเหตุ : ระยะอาจมีการคลาดเคลื่อนจากแบบแปลนเนื่องจากเป็นงานปรับปรุงต่อเติมอาคาร  
การวัดระยะอาจมีการคลาดเคลื่อนได้ทั้งความกว้างความยาวและความสูงทั้งนี้ให้ขึ้นอยู่กับดุลพินิจ  
ของผู้ออกแบบและช่างผู้ควบคุมงาน  
ฝ้าเพดานความสูงให้ติดตั้งเท่าความสูงเดิมของฝ้าเพดานเดิมส่วนฝ้าเพดานด้านนอกความสูงขึ้นอยู่กับ  
ดุลพินิจช่างผู้ควบคุมงาน

APG  
ผู้ว่าจ้าง  
ผู้รับจ้าง  
พยาน (นางสาวเปมิกา สิริสีบ)  
พยาน (นางสาวสุกมาส แก้วฟู)



องค์การบริหารส่วนจังหวัดลำปาง

โครงการ

ปรับปรุงศาลาประชาคมจังหวัดลำปาง (อบจ. หลังเก่า)  
โดยทำการเปลี่ยนหลังคาศาลาประชาคมจังหวัดลำปาง  
รายละเอียดตามแบบแปลนขององค์การบริหารส่วนจังหวัดลำปาง

สำรวจ

นายธรรมนิตย์ สายเขียว

เขียนแบบ/คัดลอกแบบแปลน

นายชานวรัตน์ ศศิวรรณ  
นายช่างเครื่องกลอาคาร 5 วิชาการในตำแหน่ง  
หัวหน้าฝ่ายการผังเมืองและงานอาคารสถานที่ สุขสันต์รุ่งเรือง  
ผู้อำนวยการกองช่าง  
วิศวกร  
นายธีทัต ธรรมธิกกุล

เห็นชอบ

(นายสมชาย อุดมสาร)  
รองปลัดองค์การบริหารส่วนจังหวัด  
รักษาการแทนปลัดองค์การบริหารส่วนจังหวัด

อนุมัติ

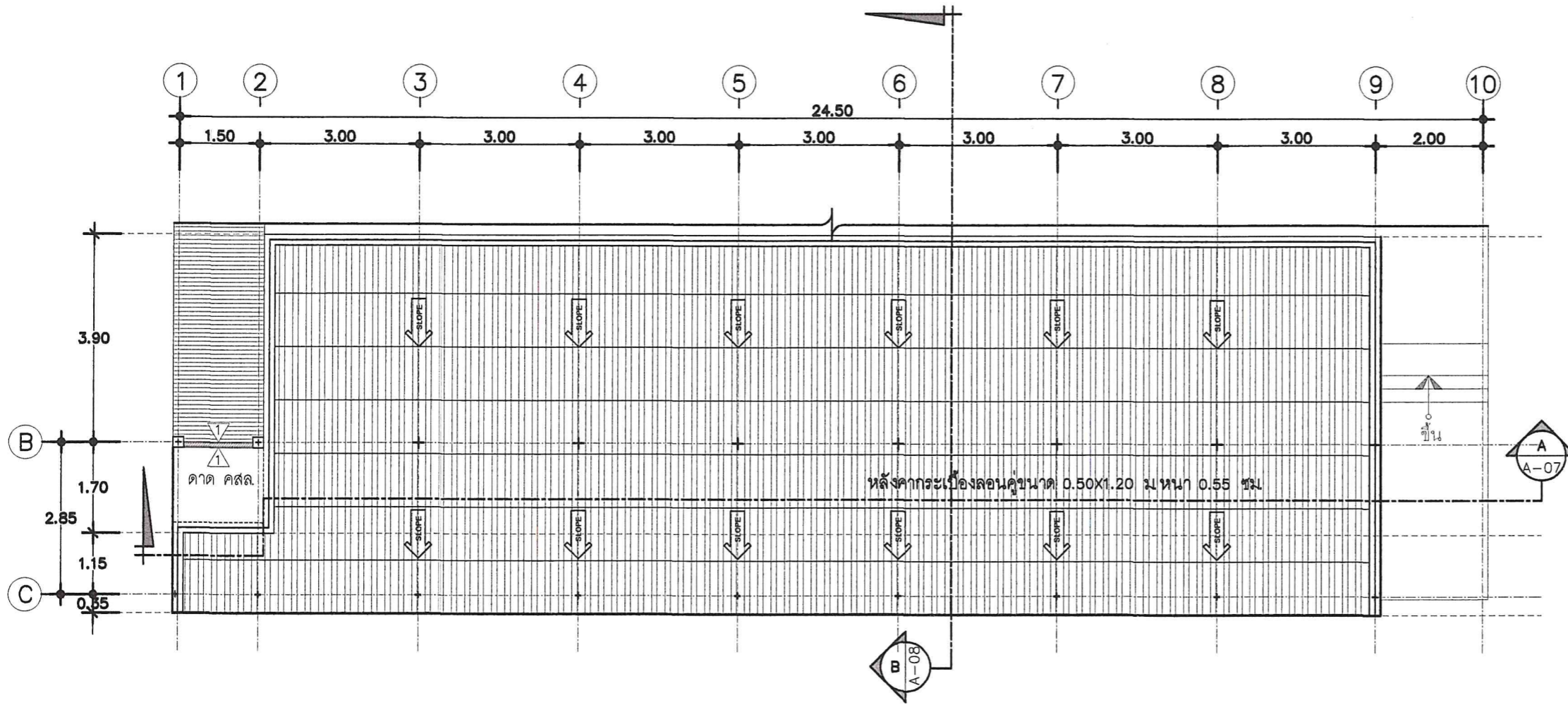
นางสุพรรณิ สุขสันต์รุ่งเรือง  
รองปลัดองค์การบริหารส่วนจังหวัด  
รักษาการแทนปลัดองค์การบริหารส่วนจังหวัด  
ปฏิบัติหน้าที่ นายกองคกรบริหารส่วนจังหวัดลำปาง

แผ่นที่

05

จำนวน

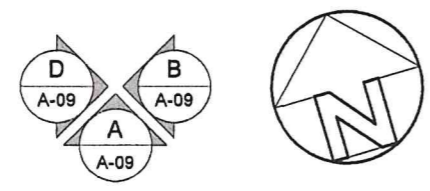
12



รายการประกอบแบบสถาปัตยกรรม

รายการผนัง	
1	ผนังฉาบเรียบทาสี (ผนังเดิม)
2	-
3	-
รายการฝ้าเพดาน	
C1	ฝ้าเพดานยิปซัมบอร์ด หน้า 0.90 มม โค้งคร่าวเหล็กชุบสังกะสี ทาสีน้ำอะครีค (สีคว้นบุหรี)
C2	สมีร์ทบอร์ด ขอบเรียบ ขนาด 120x240x0.8 ซม โค้งคร่าว เหล็กชุบสังกะสี ทาสีน้ำอะครีค (สีคว้นบุหรี)
รายการพื้น	
F1	พื้นอาคารเดิมไม่มีการเปลี่ยนแปลง
F2	พื้น คสล ปูกระเบื้องขนาด 12x12 นิ้ว ชนิดหยาบ
รายการหลังคา	
	หลังคากระเบื้องลอนคู่ขนาด 0.50x1.20 ม หน้า 0.55 ซม สีระนุกายหลัง
*หมายเหตุ	
ผังตำแหน่งอาคารระยะความกว้างความยาวอาจมีการเปลี่ยนแปลง จากผังในแบบแปลนที่กำหนดไว้ ทั้งนี้ให้ขึ้นอยู่กับสภาพแวดล้อม ที่นที่หน้างานจริง และขึ้นอยู่กับดุลพินิจของช่างผู้ควบคุมงาน	

แปลนหลังคาอาคาร  
มาตราส่วน 1:100



- หมายเหตุ : ระยะอาจมีการคลาดเคลื่อนจากแบบแปลนเนื่องจากเป็นงานปรับปรุงต่อเติมอาคาร การวัดระยะอาจมีการคลาดเคลื่อนได้ทั้งความกว้างความยาวและความสูงทั้งนี้ให้ขึ้นอยู่กับดุลพินิจ ของผู้ออกแบบและช่างผู้ควบคุมงาน  
ฝ้าเพดานความสูงให้ติดตั้งเท่าความสูงเดิมของฝ้าเพดานเดิมส่วนฝ้าเพดานด้านนอกความสูงขึ้นอยู่กับ ดุลพินิจช่างผู้ควบคุมงาน

ผู้ว่าจ้าง (นางสาวเบมิกา สิริสัน)  
ผู้รับจ้าง (นางสาวสุกมาส แก้วฟู)  
PPG (Public Procurement and Contract Management Division) stamp and signatures.



องค์การบริหารส่วนจังหวัดลำปาง

โครงการ

ปรับปรุงศาลาประชาคมจังหวัดลำปาง (อบจ. หลังเก่า)  
โดยทำการเปลี่ยนหลังคาศาลาประชาคมจังหวัดลำปาง  
รายละเอียดตามแบบแปลนขององค์การบริหารส่วนจังหวัดลำปาง

สำรวจ

นายธรรมนิตย์ สายเขียว

เขียนแบบ/คัดลอกแบบแปลน

นายภาณุวัฒน์ ศศิวรรณ  
วิศวกร  
วิไลพร โสภณ  
(นางเศรษฐการ อินคำเชื้อ)  
วิศวกรโยธา

เห็นชอบ

(นายสมชาย อุกมสาร)  
นายช่างเครื่องกลอาวุโส รักษาการในตำแหน่ง  
หัวหน้าฝ่ายการผังเมืองและงานอาคารสถานที่  
ผู้อำนวยการกองช่าง  
นายอิทธิต ธรรมธิกกุล

อนุมัติ

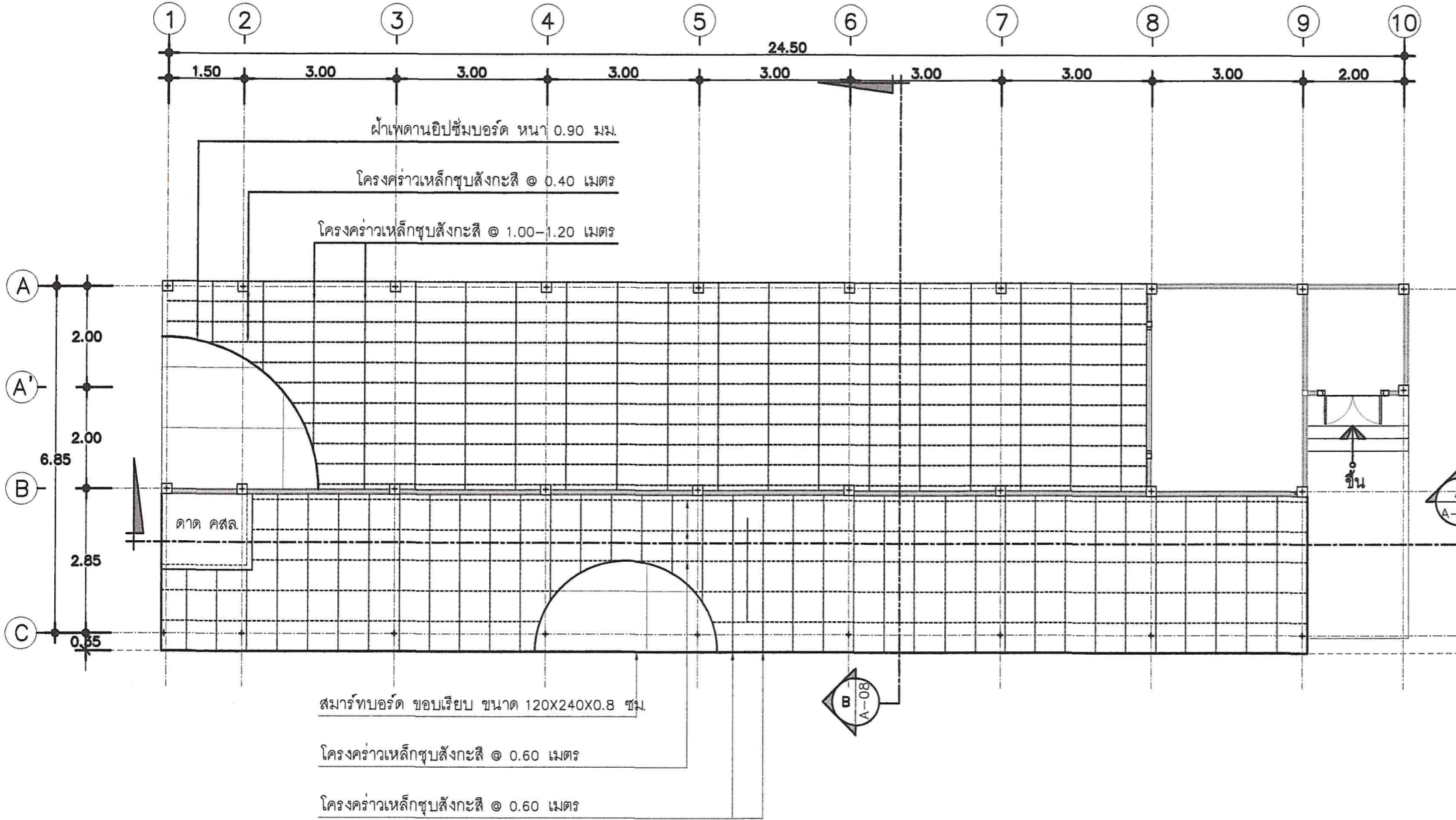
นางสุพรรณณี สุขสันต์รุ่งเรือง  
รองปลัดองค์การบริหารส่วนจังหวัด  
รักษาการแทนปลัดองค์การบริหารส่วนจังหวัด  
ปฏิบัติหน้าที่ นายกองค์การบริหารส่วนจังหวัดลำปาง

แผ่นที่

06

จำนวน

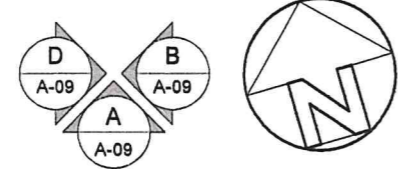
12



รายการประกอบแบบสถาปัตยกรรม	
<b>รายการผนัง</b>	
1	ผนังฉาบเรียบทาสี (ผนังเดิม)
2	-
3	-
<b>รายการฝ้าเพดาน</b>	
C1	ฝ้าเพดานยิปซัมบอร์ด หน้า 0.90 มม. โครงคร่าวเหล็กชุบสังกะสี ทาสีน้ำอะครีค (สีคว้นบุหรี่)
C2	สมีร์ทบอร์ด ขอบเรียบ ขนาด 120X240X0.8 ซม. โครงคร่าวเหล็กชุบสังกะสี ทาสีน้ำอะครีค (สีคว้นบุหรี่)
<b>รายการพื้น</b>	
F1	พื้นอาคารเดิมไม่มีการเปลี่ยนแปลง
F2	พื้น คสล. ปูกระเบื้องขนาด 12X12 นิ้ว ชนิดหยาบ
<b>รายการหลังคา</b>	
	หลังคากระเบื้องลอนคู่ขนาด 0.50X1.20 ม หน้า 0.55 ซม. สีระนุภายหลัง
<b>*หมายเหตุ</b>	
ผังตำแหน่งอาคารระยะความกว้างความยาวอาจมีการเปลี่ยนแปลงจากผังในแบบแปลนที่กำหนดไว้ ทั้งนี้ให้ขึ้นอยู่กับสภาพแวดล้อมพื้นที่หน้างานจริง และขึ้นอยู่กับดุลพินิจของช่างผู้ควบคุมงาน	

แปลนฝ้าเพดานอาคาร

มาตราส่วน 1:100



- หมายเหตุ : ระยะอาจมีการคลาดเคลื่อนจากแบบแปลนเนื่องจากเป็นงานปรับปรุงต่อเติมอาคาร  
การวัดระยะอาจมีการคลาดเคลื่อนได้ทั้งความกว้างความยาวและความสูง ทั้งนี้ให้ขึ้นอยู่กับดุลพินิจ  
ของผู้ออกแบบและช่างผู้ควบคุมงาน  
ฝ้าเพดานความสูงให้ติดตั้งเท่าความสูงเดิมของฝ้าเพดานเดิมส่วนฝ้าเพดานด้านนอกความสูงขึ้นอยู่กับ  
ดุลพินิจช่างผู้ควบคุมงาน

Official stamps and signatures of the Provincial Office of the Provincial Administrative Organization of Chiang Rai, including the PPA logo and signatures of the Chief Executive Officer and the approving officer.



องค์การบริหารส่วนจังหวัดลำปาง

โครงการ

ปรับปรุงศาลาประชาคมจังหวัดลำปาง (อบจ. หลังเก่า)  
โดยทำการเปลี่ยนหลังคาศาลาประชาคมจังหวัดลำปาง  
รายละเอียดตามแบบแปลนขององค์การบริหารส่วนจังหวัดลำปาง

สำรวจ

นายธรรมนิตย์ สายเขียว

เขียนแบบ/คัดลอกแบบแปลน

นายภาณุวัฒน์ ศศิวรรณ  
วิศวกร  
(นายเศรษฐการ อินคำเชื้อ)  
วิศวกรโยธา

เห็นชอบ

(นายสมชาย อุดมธำ)  
นายช่างเครื่องกลอาวุโส รักษาการในตำแหน่ง  
หัวหน้าฝ่ายช่างเครื่องกลและงานอาคารสถานที่ สุพรรณิ  
ผู้อำนวยการกองช่าง  
นายธีทัต ธรรมธิกุล

อนุมัติ

รองปลัดองค์การบริหารส่วนจังหวัด  
รักษาการแทนปลัดองค์การบริหารส่วนจังหวัด

อนุมัติ

นางสุพรรณิ สุขสันต์รุ่งเรือง  
รองปลัดองค์การบริหารส่วนจังหวัด  
รักษาการแทนปลัดองค์การบริหารส่วนจังหวัด  
ปฏิบัติหน้าที่ นายกองค์การบริหารส่วนจังหวัดลำปาง

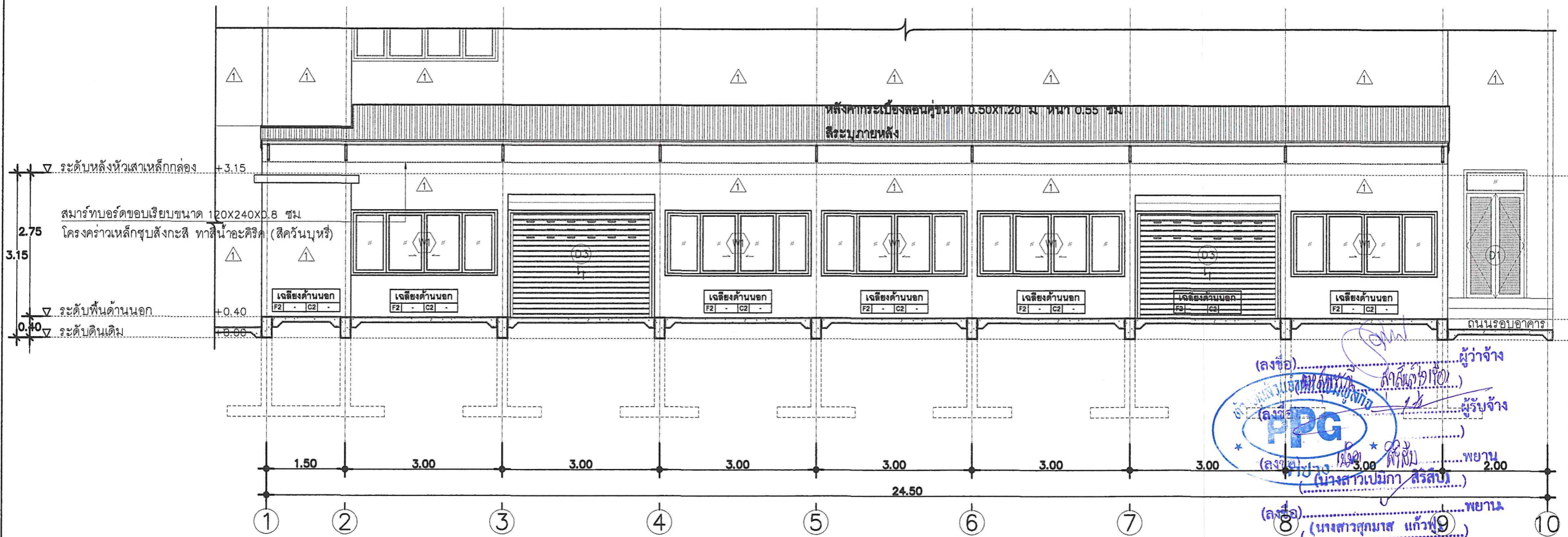
แผ่นที่

07

จำนวน

12

ผังตำแหน่งอาคารระยะความกว้างความยาวอาจมีการเปลี่ยนแปลง  
จากผังในแบบแปลนที่กำหนดไว้ ทั้งนี้ให้ขึ้นอยู่กับสภาพแวดล้อม  
พื้นที่หน้างานจริง และขึ้นอยู่กับดุลพินิจของช่างผู้ควบคุมงาน  
\*หมายเหตุ



ผู้ว่าจ้าง (ลงชื่อ).....  
ผู้รับจ้าง (ลงชื่อ).....  
PPG (ลงชื่อ).....  
พยาน (นางสาวสุกมาส แก้ว.....)  
พยาน (นางสาวสุกมาส แก้ว.....)

รูปตัดอาคาร A - A

มาตราส่วน 1:75





องค์การบริหารส่วนจังหวัดลำปาง

โครงการ

ปรับปรุงศาลาประชาคมจังหวัดลำปาง (อบจ. หลังเก่า)  
โดยทำการเปลี่ยนหลังคาศาลาประชาคมจังหวัดลำปาง  
รายละเอียดตามแบบแปลนขององค์การบริหารส่วนจังหวัดลำปาง

สำรวจ

นายธรรมนิตย์ สายเขียว

เขียนแบบ/คัดลอกแบบแปลน

นายช่างเครื่องกลอาวุธ รักษาการในตำแหน่ง  
หัวหน้าฝ่ายวิศวกรรมเครื่องกลโรงงานอาคารสถานที่  
วิศวกร  
(นายเสวตรภรณ์ อินคำเชื้อ)  
วิศกรโยธา

เห็นชอบ

(นายสมชาย อุดมสารี)  
นางสุพรรณิ สุขสันต์รุ่งเรือง  
รองปลัดองค์การบริหารส่วนจังหวัด  
รักษาการแทนปลัดองค์การบริหารส่วนจังหวัด

อนุมัติ

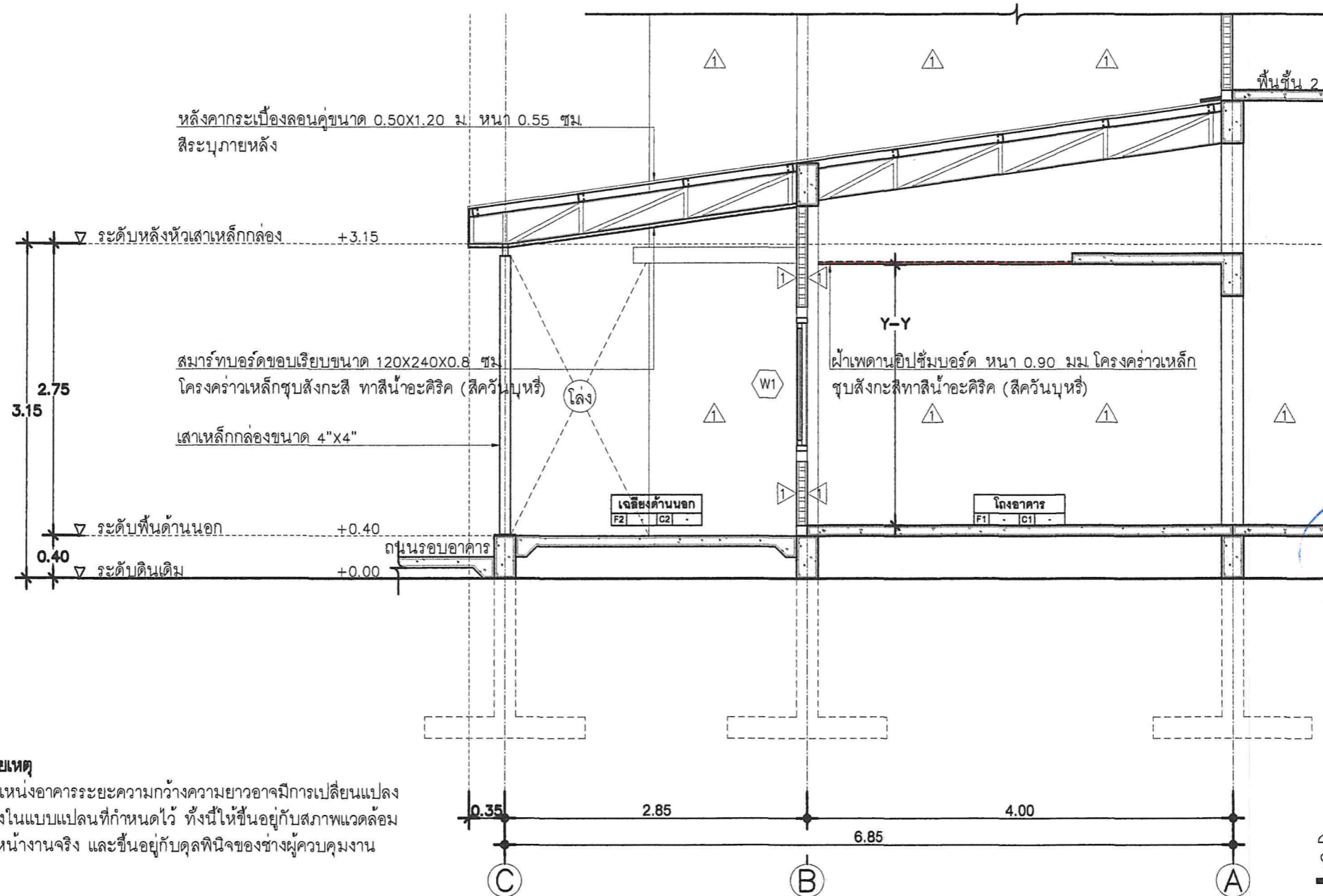
นางสุพรรณิ สุขสันต์รุ่งเรือง  
รองปลัดองค์การบริหารส่วนจังหวัด  
รักษาการแทนปลัดองค์การบริหารส่วนจังหวัด  
ปฏิบัติหน้าที่ นายกองค์การบริหารส่วนจังหวัดลำปาง

แผ่นที่

08

จำนวน

12



**\*หมายเหตุ**

ผังตำแหน่งอาคารระยะความกว้างความยาวอาจมีการเปลี่ยนแปลง  
จากผังในแบบแปลนที่กำหนดไว้ ทั้งนี้ให้ขึ้นอยู่กับสภาพแวดล้อม  
พื้นที่หน้างานจริง และขึ้นอยู่กับดุลพินิจของช่างผู้ควบคุมงาน

(ลงชื่อ) ..... ผู้ว่าจ้าง  
 (ลงชื่อ) ..... ผู้รับจ้าง  
 \* (ลงชื่อ) ..... พยาน  
 (นางสาวเบนิกา สิริสิน)

(ลงชื่อ) ..... พยาน  
 (นางสาวศุภมาส แก้วฟู)

รูปตัดอาคาร B - B

มาตราส่วน 1:50



องค์การบริหารส่วนจังหวัดลำปาง

โครงการ

ปรับปรุงศาลาประชาคมจังหวัดลำปาง (อบจ. หลังเก่า)  
โดยทำการเปลี่ยนหลังคาศาลาประชาคมจังหวัดลำปาง  
รายละเอียดตามแบบแปลนขององค์การบริหารส่วนจังหวัดลำปาง

สำรวจ

นายธรรมนิตย์ สายเขียว

เขียนแบบ/คัดลอกแบบแปลน

นายภานุวัฒน์ ศศิวรรณ นายช่างเครื่องกลอาวุโส รักษาการในตำแหน่ง  
วิศวกร หัวหน้าฝ่ายช่างโยธา สำนักงานโยธาธิการและผังเมือง  
(นางสาวศศิธร อธิมา) (นางสาวศศิธร อธิมา)  
วิไลโยธา วิศวกรโยธา

เห็นชอบ

(นายสมชาย อุดมสารี)  
นางสุพรรณิ สุขสันต์รุ่งเรือง  
รองปลัดองค์การบริหารส่วนจังหวัด  
รักษาการแทนปลัดองค์การบริหารส่วนจังหวัด

อนุมัติ

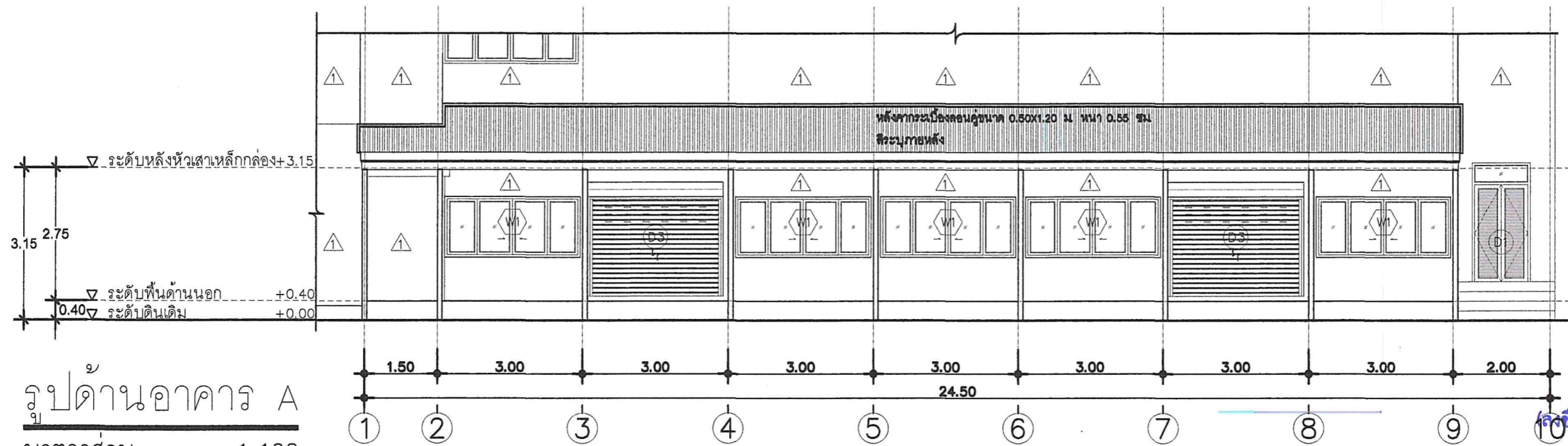
นางสุพรรณิ สุขสันต์รุ่งเรือง  
รองปลัดองค์การบริหารส่วนจังหวัด  
รักษาการแทนปลัดองค์การบริหารส่วนจังหวัด  
ปฏิบัติหน้าที่ นายกองคกรบริหารส่วนจังหวัดลำปาง

แผ่นที่

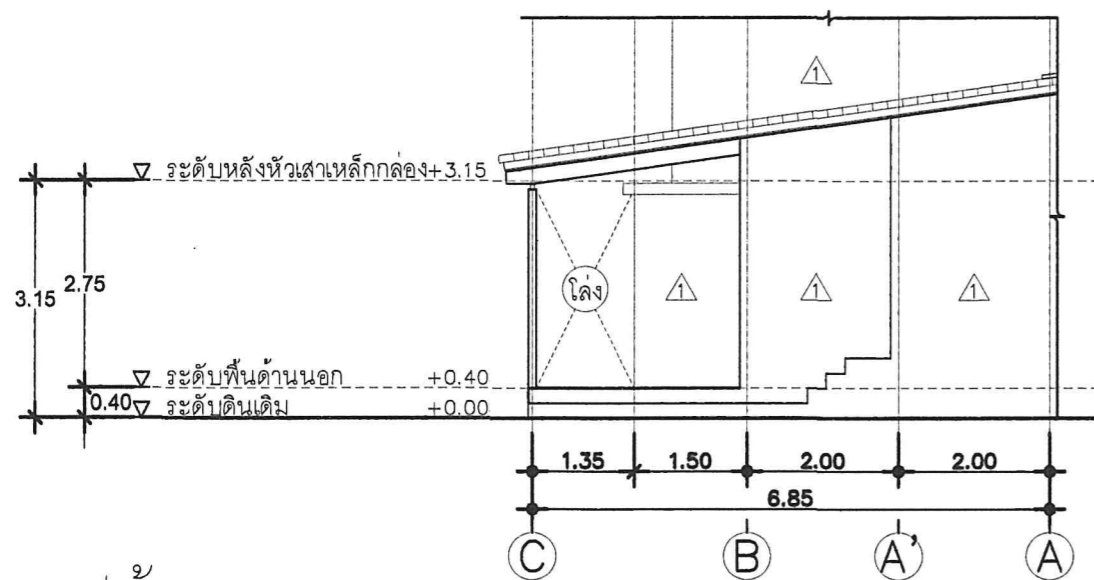
09

จำนวน

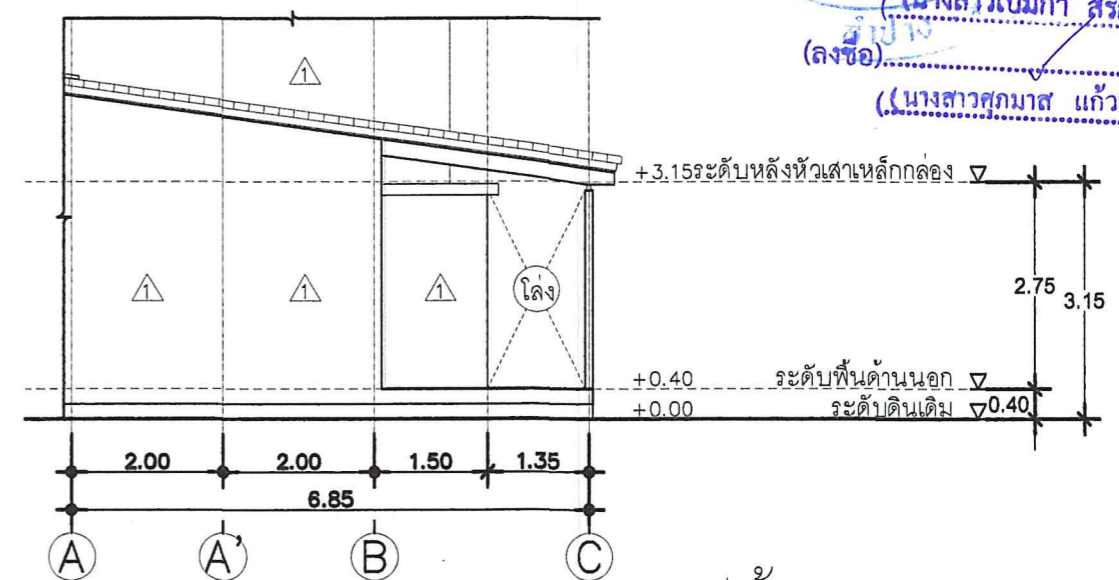
12



รูปด้านอาคาร A  
มาตราส่วน 1:100



รูปด้านอาคาร B  
มาตราส่วน 1:100



รูปด้านอาคาร D  
มาตราส่วน 1:100

ผู้ว่าจ้าง (นางสาวเพ็ญมา สิริสิบล) ผู้รับจ้าง (นางสาวเพ็ญมา สิริสิบล) พยาน (นางสาวเพ็ญมา สิริสิบล) พยาน (นางสาวสุกมาส แก้วฟู)





องค์การบริหารส่วนจังหวัดลำปาง

โครงการ  
ปรับปรุงศาลาประชาคมจังหวัดลำปาง (อบจ. หลังเก่า)  
โดยทำการเปลี่ยนหลังคาศาลาประชาคมจังหวัดลำปาง  
รายละเอียดตามแบบแปลนขององค์การบริหารส่วนจังหวัดลำปาง

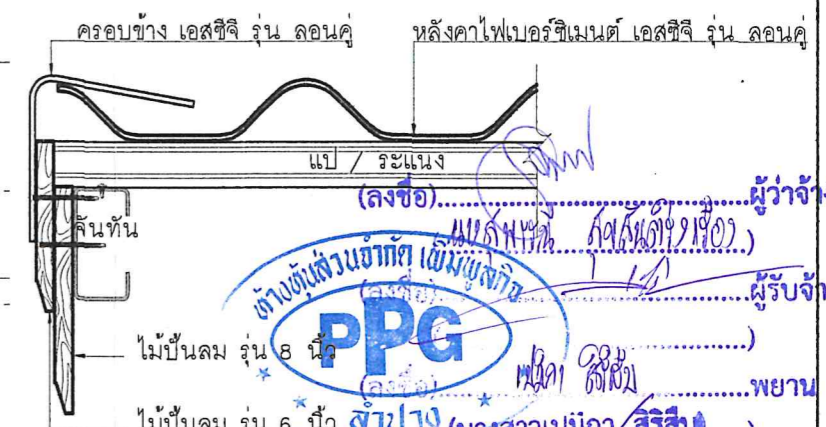
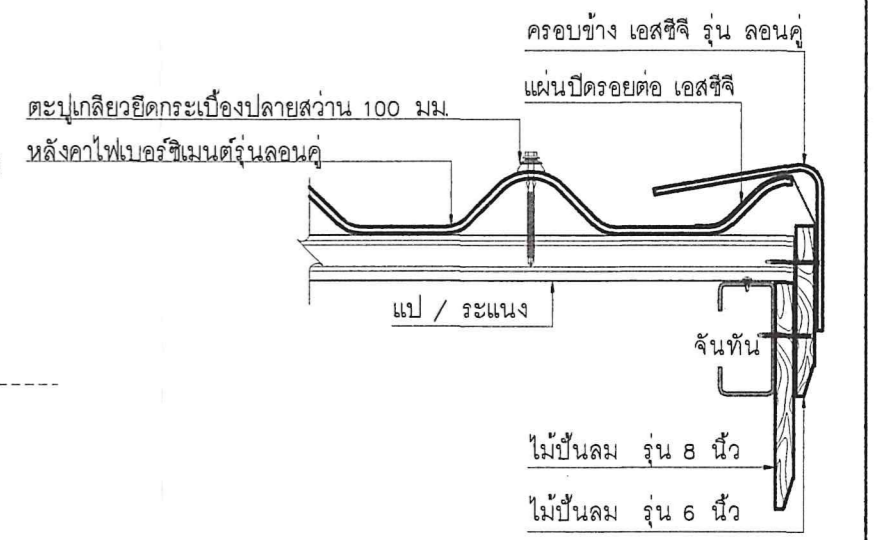
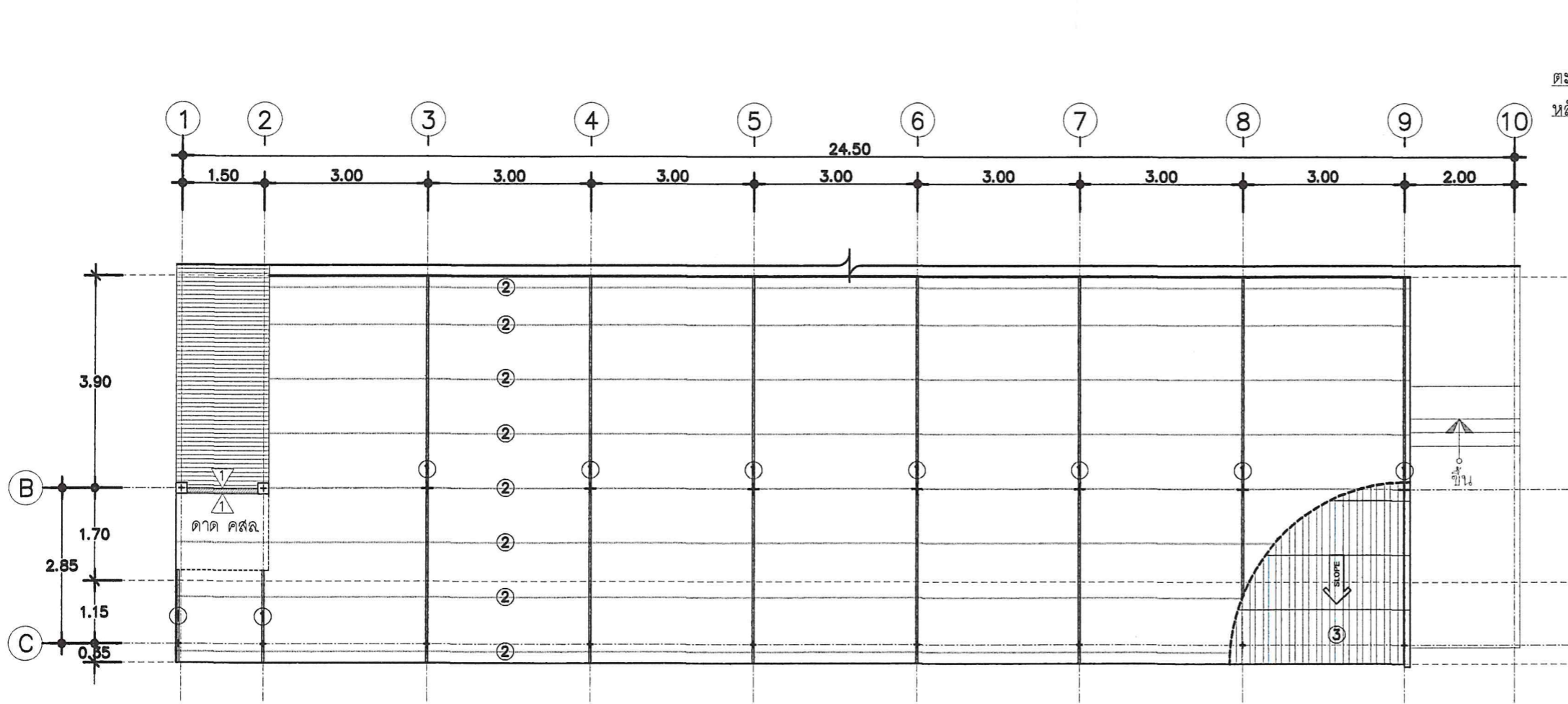
สำรวจ  
  
นายธรรมนิตย์ สายเขียว

เขียนแบบ/คัดลอกแบบแปลน  
นายภาณุวัฒน์ ศศิวรรณ  
วิศวกร  
  
(นายธรรมนิตย์ สายเขียว)  
วิศวกรโยธา

เห็นชอบ  
  
(นายสมชาย อุดมสาร)  
นายช่างเครื่องกลอาวุโส รักษาการในตำแหน่ง  
หัวหน้าฝ่ายการช่างเครื่องกลโรงงานอาคารสถานที่  
นางสุพรรณิ สุขสันต์รุ่งเรือง  
รองปลัดองค์การบริหารส่วนจังหวัด  
รักษาการแทนปลัดองค์การบริหารส่วนจังหวัด

อนุมัติ  
  
นางสุพรรณิ สุขสันต์รุ่งเรือง  
รองปลัดองค์การบริหารส่วนจังหวัด  
รักษาการแทนปลัดองค์การบริหารส่วนจังหวัด  
ปฏิบัติหน้าที่ นายองค์การบริหารส่วนจังหวัดลำปาง

แผ่นที่  
10  
จำนวน  
12



# แปลนโครงสร้างหลังคาอาคาร

มาตราส่วน 1:100

-หมายเหตุ : ระยะเวลาที่มีการคลาดเคลื่อนจากแบบแปลนเนื่องจากเป็นงานปรับปรุงต่อเติมอาคาร  
การวัดระยะอาจมีการคลาดเคลื่อนได้ทั้งความกว้างความยาวและความสูงทั้งนี้ให้ขึ้นอยู่กับดุลพินิจ  
ของผู้ออกแบบและช่างผู้ควบคุมงาน  
ฝ้าเพดานความสูงให้ติดตั้งเท่าความสูงเดิมของฝ้าเพดานเดิมส่วนฝ้าเพดานด้านนอกความสูงขึ้นอยู่กับ  
ดุลพินิจช่างผู้ควบคุมงาน

รายการประกอบแบบโครงสร้างหลังคา	
① TRUSS 1	TRUSS 1 เหล็กโครงสร้างอาคารเดิม
② แป/ระแนงเหล็ก	แป/ระแนงเหล็ก เหล็กโครงสร้างอาคารเดิม
③ วัสดุผนังหลังคา	หลังคากระเบื้องลอนคู่ขนาด 0.50x1.20 ม. หนา 0.55 ซม. สีระนุภายหลัง

ผู้ว่าจ้าง  
ผู้รับจ้าง  
PPG  
นางสาวสุกมาส แก้วฟู  
นางสาวเนมิกา สิริสืบ  
นาย..... พยาน



องค์การบริหารส่วนจังหวัดลำปาง

โครงการ

ปรับปรุงศาลาประชาคมจังหวัดลำปาง (อบจ. หลังเก่า)  
โดยทำการเปลี่ยนหลังคาศาลาประชาคมจังหวัดลำปาง  
รายละเอียดตามแบบแปลนขององค์การบริหารส่วนจังหวัดลำปาง

สำรวจ

นายธรรมนิตย์ สายเขียว

เขียนแบบ/คัดลอกแบบแปลน

นายภาณุวัฒน์ ศศิวรรณ

วิศวกร

(นายเศรษฐการ อินคำเชื้อ)

วิเศษไชยา

เห็นชอบ

(นายสมชาย อุดมสารี)

นายช่างเครื่องกลอาวุโส รักษาการในตำแหน่ง

หัวหน้าผู้อำนวยการกองช่าง

นายธีทัต ธรรมธิกุล

อนุมัติ

นางสุพรรณิ สุขสันต์รุ่งเรือง

รองปลัดองค์การบริหารส่วนจังหวัด

รักษาการแทนปลัดองค์การบริหารส่วนจังหวัด

ปฏิบัติหน้าที่ นายกองค์การบริหารส่วนจังหวัดลำปาง

แผ่นที่

11

จำนวน

12

# รายการประกอบแบบระบบวิศวกรรมไฟฟ้า

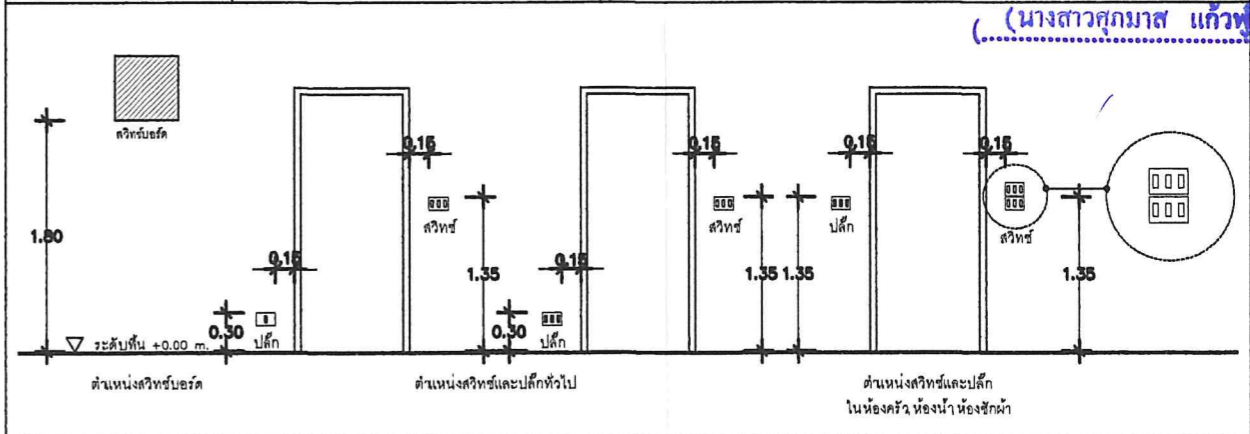
- ให้ผู้รับจ้างจัดหาอุปกรณ์และติดตั้งตามรูปแบบจนใช้การได้ดี อันได้แก่ ระบบแสงสว่างภายในอาคารระบบเต้ารับไฟฟ้าระบบโทรศัพท์และระบบอื่น ๆ ที่ระบุในแบบ
- วัสดุและอุปกรณ์ที่ใช้ในโครงการนี้ จะต้องได้รับมาตรฐานผลิตภัณฑ์อุตสาหกรรม ( มอก.) ฉบับล่าสุดที่สามารถอ้างอิงได้ มีรายชื่อพร้อมคุณสมบัติถูกต้องตามรายละเอียดที่กำหนดไว้ในรายการประกอบแบบ หรือ แบบแปลน
- งานโดยทั่วไป ให้เดินสาย THW ร้อยในท่อ PVC ซ่อนในฝ้าเพดานและฝังในเพดานตามแบบกำหนด หรือตามหมายเหตุ
- ผู้รับจ้างจะต้องเชื่อมโยงสายเมนไฟฟ้าตามแบบ เข้ากับระบบไฟฟ้าของผู้ว่าจ้าง
- ผู้รับจ้างจะต้องเชื่อมโยงสายเมนโทรศัพท์ ตามแบบเข้ากับระบบโทรศัพท์ ชุมสาย PABX ของผู้ว่าจ้าง ( ถ้ามี )
- ตำแหน่งอุปกรณ์ต่าง ๆ ที่ระบุในแบบ คือ เต้ารับไฟฟ้า , โทรศัพท์ และจุดเชื่อมต่อสัญญาณคอมพิวเตอร์เป็นจุดกำหนดโดยประมาณเท่านั้น ผู้รับจ้างต้องทำตามแบบมาตรฐานของการไฟฟ้าส่วนภูมิภาค
- การเดินสายไฟจะต้องปฏิบัติตามมาตรฐานของการไฟฟ้าส่วนภูมิภาค
- การตัดต่อสายทำได้เฉพาะกล่องต่อสาย ดวงโคม สวิตซ์ และเต้าเสียบ
- กล่องโลหะต้องใส่ทุกแห่งที่มีสวิตซ์ เต้าเสียบ และจุดต่อสายแยกไปยังดวงโคมและอุปกรณ์ไฟฟ้า
- กล่องต่อสายเป็นกล่องเหล็กอบสังกะสี หรืออลูมิเนียมทำในประเทศ หนาไม่น้อยกว่า 1.2 มม. สำหรับดวงโคมและอุปกรณ์ไฟฟ้าในฝ้าเพดานใช้ OCTAGON BOX , สำหรับเต้าเสียบและสวิตซ์ใช้ HANDY BOX สำหรับกล่องต่อสายอื่น ๆ ให้ใช้ SQUARE BOX
- การต่อสายขนาดเล็กให้ใช้ INSULATED SOLDERLESS WIRE CONNECTOR UL-APPROVED ชนิดเกลียวขัน หรือชนิดที่ใช้เครื่องกลบีบ ขนาดให้ถือตามมาตรฐานของผู้ผลิต
- การต่อสายขนาดใหญ่ให้ใช้ SOLDERLESS WIRE CONNECTOR UL-APPROVED ชนิดใช้เครื่องมือกลบีบ แล้วพันด้วยเทปพันสาย อย่างน้อย 3 ชั้น เมื่อพันแล้วจะต้องหนาไม่น้อยกว่าฉนวนหุ้มสายไฟ
- การต่อจากสาย JUNCTION BOX มายังดวงโคม ให้ใช้ท่อร้อยสายชนิดอ่อน และต้องใช้ข้อต่อสำหรับท่ออ่อนโดยเฉพาะ ปลายท่อที่มีการร้อยสายเข้าท่อถ้าอยู่ภายในอาคารจะต้องมี CONDUIT STRAP ใส่ไว้ ในกรณีนอกอาคารหรือในที่เปียกชื้นต้องมี SERVICE ENTRANCE FITTING ใส่ไว้
- การเดินท่อ PVC จะต้องขนาน หรือตั้งฉากกับพื้น ผนังและโครงสร้าง
- ตำแหน่งติดตั้งอุปกรณ์ไฟฟ้าที่แสดงในแบบ เป็นเพียงตำแหน่งโดยประมาณสามารถปรับเปลี่ยนได้ โดยทั้งนี้ต้องโดยสถาปนิกหรือวิศวกรผู้ออกแบบเป็นผู้วินิจฉัยให้

สวิตซ์และเต้ารับไฟฟ้าเป็นผลิตภัณฑ์ของ PANASONIC , ZEN BURGE (ZB) หรือเทียบเท่า หากมีได้กำหนดไว้เป็นอย่างอื่น ชนิดและขนาดของสายไฟฟ้าให้ใช้ดังนี้

- สายวงจรร้อยแสงสว่าง ใช้สาย 2 x 2.5 sq. mm. VAF., THW
- สายแยกจากสวิตซ์เข้าดวงโคม สายระหว่างดวงโคม ใช้สาย 2 x 1.5 sq. mm. VAF., THW
- สายวงจรรเต้ารับไฟฟ้า ใช้สาย 2 x 2.5 / G1.5 VAF - THW
- สายเครื่องทำน้ำอุ่น ใช้สาย 2x4.0 /G2.5 VAF - THW
- สายบ่อน สายประธาน ขนาดตามแบบ

ดวงโคมที่ไม่ได้กำหนดสวิตซ์เปิด-ปิด ให้ CONTROL โดยตรงกับ LOAD CENTER

สัญลักษณ์	รายการ
	แผง CIRCUIT BREAKER 6 ช่อง จ่ายระบบไฟฟ้า ชนิด 3 φ , 4W.ตามแบบกำหนด
	ตำแหน่งติดตั้งเต้าเสียบเครื่องใช้ไฟ
	สวิตซ์เปิดปิดไฟฟ้า 1 สวิตซ์ใน 1 ตลับ พร้อมฝาครอบพลาสติกสีขาว
	ดวงโคม DOWN LIGHT ขนาด 8-11W. ใช้หลอด LED
	หลอด LED 1X36 W. ขั้วหลอดสปริงตัน เป็นกล่องโลหะพลาสติกสีขาว
	โคมไฟตะแกรงฟลูออเรสเซนต์ 2X36 W.SIZE 30X120 CM. ชนิด 3W หลอด
	แนวการเดินสายไฟ



หมายเหตุ ในแบบนี้เป็นการใช้สายลอยตึกกับวัสดุอุปกรณ์ที่ใช้

แผงสวิตซ์อัตโนมัติเป็นผลิตภัณฑ์ของ KAWAMURA หรือเทียบเท่า

แผง CIRCUIT BREAKER เป็นผลิตภัณฑ์ของ KAWAMURA หรือเทียบเท่า

ดวงโคมไฟฟ้าเป็นผลิตภัณฑ์ภายในประเทศที่มีเครื่องหมายการค้า โดยมีอุปกรณ์ประกอบดังนี้

- หลอดฟลูออเรสเซนต์ มอก.236 - 2533
- ขั้วรับหลอดและขั้วรับสตาทเตอร์ มอก.344 - 2530
- สตาทเตอร์ มอก.183 - 2528
- บัลลัสต์ มอก.23 - 2521

ผู้ว่าจ้าง (ลงชื่อ).....  
 ผู้รับจ้าง (ลงชื่อ).....  
 พยาน (นางสาวเบมิกา สิริสีป).....  
 พยาน (นางสาวสุกมาส แก้วท).....



องค์การบริหารส่วนจังหวัดลำปาง

โครงการ

ปรับปรุงศาลาประชาคมจังหวัดลำปาง (อบจ. หลังเก่า)  
โดยทำการเปลี่ยนหลังคาศาลาประชาคมจังหวัดลำปาง  
รายละเอียดตามแบบแปลนขององค์การบริหารส่วนจังหวัดลำปาง

สำรวจ

นายธรรมนิตย์ สายเขียว

เขียนแบบ/คัดลอกแบบแปลน

นายภานุวัฒน์ ศศิวรรณ  
วิศวกร  
(นายเศรษฐการ อินคำเพื่อ)  
วิศวกรโยธา

เห็นชอบ

(นายสมชาย อุดมสารี)  
นายช่างเครื่องกลอาวุโส รักษาการในตำแหน่ง  
หัวหน้าฝ่ายการผังเมืองและงานอาคารสถานที่  
ผู้อำนวยการกองช่าง  
นายธิตัท ธรรมธิกกุล

อนุมัติ

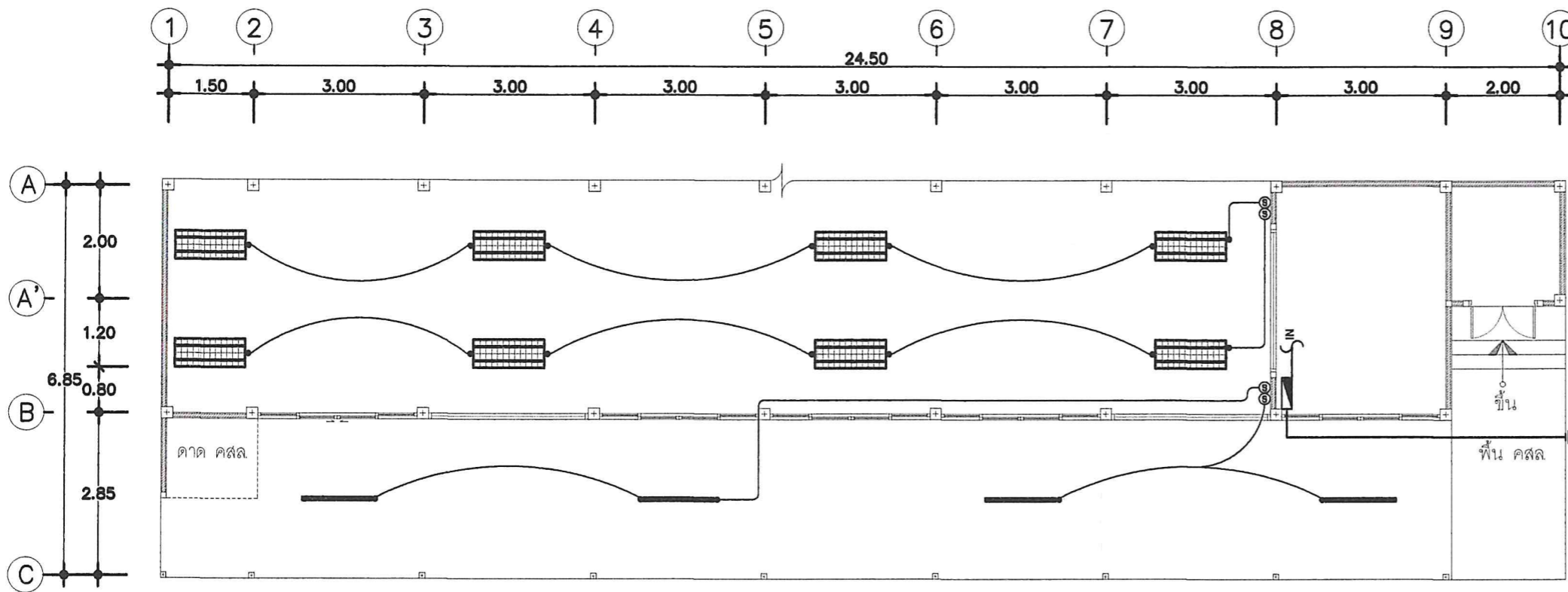
นางสุพรรณิ สุขสันต์รุ่งเรือง  
รองปลัดองค์การบริหารส่วนจังหวัด  
รักษาการแทนปลัดองค์การบริหารส่วนจังหวัด  
ปฏิบัติหน้าที่ นายกองค์การบริหารส่วนจังหวัดลำปาง

แผ่นที่

12  
จำนวน  
12

สัญลักษณ์	คำอธิบาย
S	สวิทช์ ควบคุม เปิด-ปิด ทางเดียว
S2	สวิทช์ ควบคุม เปิด-ปิด สองทาง
TV	ตัวรับโทรทัศน์ แบบติดตั้ง DIN TYPE
WH	เครื่องทำน้ำร้อนขนาดไม่น้อยกว่า 5KW-1P/220V50Hz
WP	ตัวรับไฟฟ้า ชนิดกันน้ำ - มิใช่ฝาครอบเปิด-ปิด
	หลอด LED 1X36 W. ขั้วหลอดสปริงตัน
	เป็นกล่องโลหะพ่นสีขาว
Φ	ตัวรับไฟฟ้า ชนิดเสียบได้ทั้งขากลมและขาแบน
	แผงควบคุมจ่ายไฟฟ้าย่อย LOAD CENTER
	โคมไฟตะแกรงฟลูออเรสเซนต์ 2X36 W.
	SIZE 30X120 CM. ชนิด 2 หลอด
	แนวการเดินสายไฟ

**\*หมายเหตุ**  
อาคารหลังนี้เดินสายไฟแบบร้อยท่อฝังผนังหรือซ่อนบนฝ้าเพดาน



1. ให้ผู้รับจ้างจัดหาอุปกรณ์และติดตั้งตามรูปแบบจนใช้การได้ดี ชันได้แก่ ระบบแสงสว่างภายในอาคารระบบตัวรับไฟฟ้าระบบโทรทัศน์ และระบบอื่น ๆ ที่ระบุในแบบ
2. วัสดุและอุปกรณ์ที่ใช้ในโครงการนี้ จะต้องได้รับมาตรฐานผลิตภัณฑ์อุตสาหกรรม (มอก.) ฉบับล่าสุดที่สามารถอ้างอิงได้ มีรายชื่อหรือคุณสมบัติตามรายละเอียดที่กำหนดไว้ในรายการประกอบแบบ หรือ แบบแปลน
3. งานโดยทั่วไป ให้เดินสาย ท.พ. ร้อยในท่อ PVC ซ่อนในฝ้าเพดานและฝังในเพดานตามแบบที่กำหนด หรือตามหมายเหตุ
4. ผู้รับจ้างจะต้องเชื่อมโยงสายเมนไฟฟ้าตามแบบ เข้ากับระบบไฟฟ้าของผู้ว่าจ้าง
5. ผู้รับจ้างจะต้องเชื่อมโยงสายเมนโทรทัศน์ ตามแบบเข้ากับระบบโทรทัศน์ ชุดสาย PABX ของผู้ว่าจ้าง ( ถ้ามี )
6. ตำแหน่งอุปกรณ์ต่าง ๆ ที่ระบุในแบบ คือ ตัวรับไฟฟ้า, โทรทัศน์ และจุดเชื่อมต่อสัญญาณคอมพิวเตอร์เป็นจุดกำหนดโดยประมาณเท่านั้น ผู้รับจ้างต้องทำตามมาตรฐานของการไฟฟ้าส่วนภูมิภาค
7. การเดินสายไฟจะต้องปฏิบัติตามมาตรฐานของการไฟฟ้าส่วนภูมิภาค
8. การตัดต่อสายทำได้เฉพาะกล่องต่อสาย ดวงโคม สวิทช์ และเต้าเสียบ
9. กล่องโลหะต้องใช้ทุกแห่งที่มีสวิตช์ เต้าเสียบ และจุดต่อสายแยกไปยังดวงโคมและอุปกรณ์ไฟฟ้า
10. กล่องต่อสายเป็นกล่องเหล็กอาบสังกะสี หรืออลูมิเนียมทำในประเทศ หนาไม่น้อยกว่า 1.2 มม. สำหรับดวงโคมและอุปกรณ์ไฟฟ้าในฝ้าเพดานใช้ OCTAGON BOX สำหรับเต้าเสียบและสวิตช์ใช้ HANDY BOX สำหรับกล่องต่อสายอื่น ๆ ให้นำใช้ SQUARE BOX
11. การต่อสายขนาดเล็กให้ใช้ INSULATED SOLDERLESS WIRE CONNECTOR UL-APPROVED ชนิดเกลียวขัน หรือชนิดที่ใส่ศรีรองกลบปิดขนาดให้ถือตามมาตรฐานของผู้ผลิต
12. การต่อสายขนาดใหญ่ให้ใช้ SOLDERLESS WIRE CONNECTOR UL-APPROVED ชนิดใช้เครื่องมือกลบปิด แล้วพันด้วยเทปพันสายอย่างน้อย 3 ชั้น เมื่อพันแล้วจะต้องหนาไม่น้อยกว่าจำนวนหุ้มสายไฟ
13. การต่อจากสาย JUNCTION BOX มายังดวงโคม ให้นำใช้ร้อยสายชนิดอ่อน และต้องใช้ข้อต่อสำหรับท่ออ่อนโดยเฉพาะ ปลายท่อที่มีกรวยร้อยสายเข้าท่อที่อยู่ภายในอาคารจะต้องมี CONDUIT STRAP ใส่ไว้ ในกรณีนอกอาคารหรือในที่เปียกชื้นต้องมี SERVICE ENTRANCE FITTING ใส่ไว้
14. การเดินท่อ PVC จะต้องขย้าน หรือขย้านด้วยวิธีอื่นที่เหมาะสม
15. ตำแหน่งติดตั้งอุปกรณ์ไฟฟ้าที่แสดงในแบบ เป็นเพียงตำแหน่งที่ผู้รับจ้างต้องปฏิบัติตาม โดยผู้รับจ้างต้องปฏิบัติตามกฎกระทรวง ออกแบบเป็นผู้มีอำนาจ

PPG  
ผู้ว่าจ้าง  
ผู้รับจ้าง

- หมายเหตุ : ระยะเวลาที่มีการตลาดเคสใหม่จากแบบแปลนเนื่องจากเป็นงานปรับปรุงต่อเติมอาคาร  
การวัดระยะอาจมีการตลาดเคสอื่นได้ทั้งความกว้างความยาวและความสูงทั้งนี้ให้ขึ้นอยู่กับดุลพินิจ  
ของผู้ออกแบบและช่างผู้ควบคุมงาน (ลงชื่อ).....พยาน  
(นางสาวศุภมาส แก้วฟู)  
ฝ้าเพดานความสูงให้ติดตั้งเท่าความสูงเดิมของฝ้าเพดานเดิมส่วนฝ้าเพดานด้านนอกความสูงขึ้นอยู่กับ  
ดุลพินิจช่างผู้ควบคุมงาน

แปลนไฟฟ้าแสงสว่างภายใน - ภายนอกอาคาร  
มาตราส่วน 1:100