



## องค์การบริหารส่วนจังหวัดลำปาง

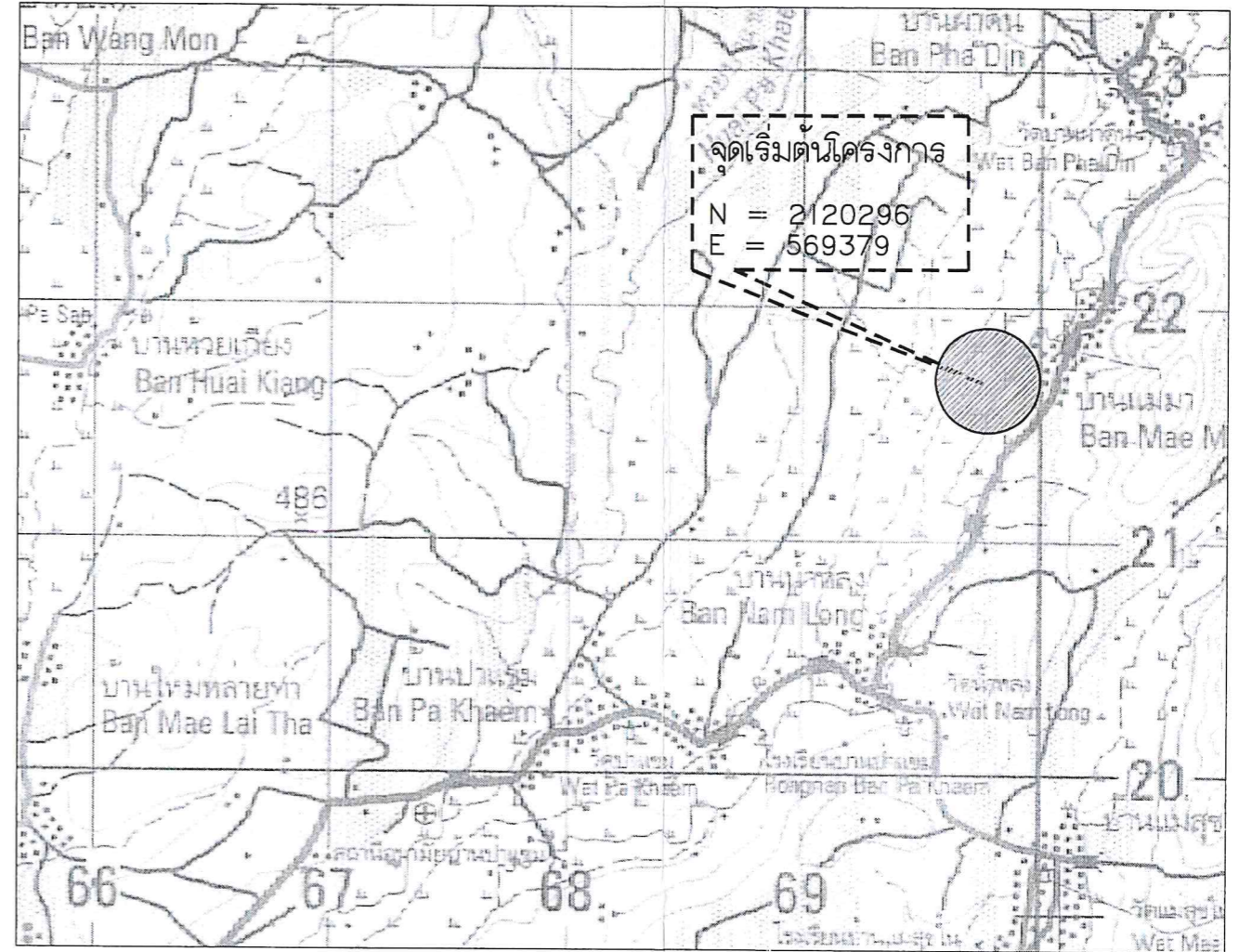
### โครงการ

ก่อสร้างอาคารป้องกันตลิ่งพังชนิดเรียงหินบรรจุกล่องลวดเหล็ก ลำห้วยแม่มา

บ้านน้ำหลง หมู่ที่ 6 ต.วังซ้าย อ.วังเหนือ จ.ลำปาง

ขนาดสูง 3.50 เมตร ยาว 45 เมตร

รายละเอียดตามแบบแปลนขององค์การบริหารส่วนจังหวัดลำปาง



แผนที่จุดก่อสร้างโครงการ แผนที่ระวาง 4947 III

(ลงชื่อ) .....  
(นางสาวศิริกานต์ ขันชัย)  
(ลงชื่อ) .....  
(นางสาวเนก้า สรสีบล)  
(ลงชื่อ) ..... พยาน  
(นายณัฐวุฒิ จารุเสน)



กองช่าง  
องค์การบริหารส่วนจังหวัดลำปาง

**โครงการ**  
ก่อสร้างอาคารป้องกันตลิ่งพังชนิดเรียงหินบรรจุกล่องลวดเหล็ก ลำห้วยแม่มา  
บ้านน้ำหลง หมู่ที่ 6 ต.วังซ้าย อ.วังเหนือ จ.ลำปาง  
ขนาดสูง 3.50 เมตร ยาว 45 เมตร  
รายละเอียดตามแบบแปลนขององค์การบริหารส่วนจังหวัดลำปาง

**สำรวจ**  
  
นายศิรินทร์า ศรีคำขุ่ม

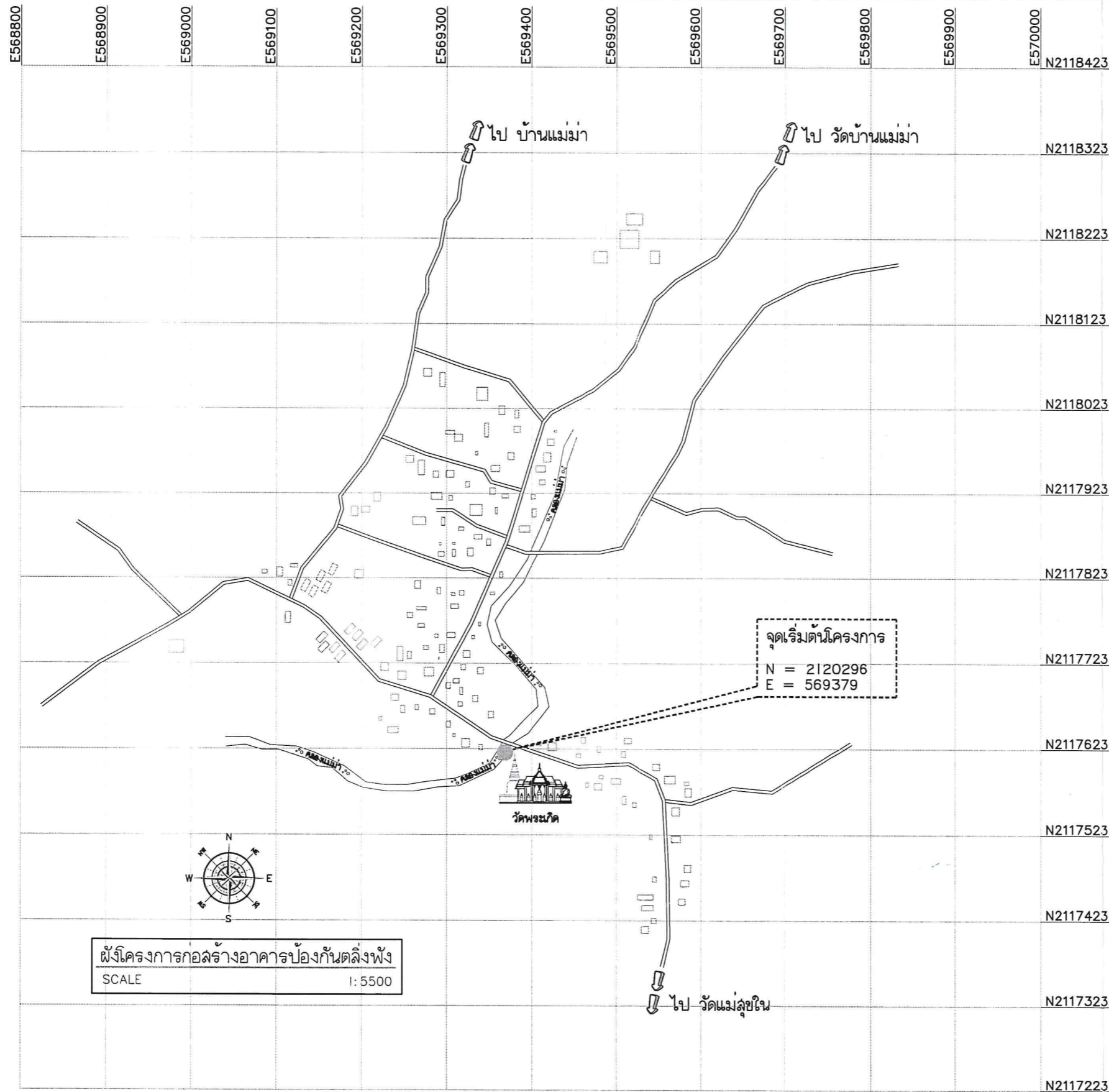
**เขียนแบบ/คัดลอกแบบแปลน**  
*[Signature]*  
นางลาวอนิกานต์ พลสว่าง  
**วิศวกร**  
นายโชคชัย ศิลปชัย

**ทน.ฝ่ายสำรวจและออกแบบ**  
*[Signature]*  
นางสาวจิรพรธเนศ ศรีนวลพัต๊ะ  
**ผอ.กองช่าง**  
นายธำมิต อรรถมฤตกุล

**เห็นชอบ**  
*[Signature]*  
นางสุพรรณิณี ลุขสันต์รุ่งเรือง  
รองปลัดองค์การบริหารส่วนจังหวัด  
ศึกษาราชการแทนปลัดองค์การบริหารส่วนจังหวัดลำปาง

**อนุมัติ**  
*[Signature]*  
นางสุพรรณิณี ลุขสันต์รุ่งเรือง  
รองปลัดองค์การบริหารส่วนจังหวัด  
ศึกษาราชการแทนปลัดองค์การบริหารส่วนจังหวัด  
ปฏิบัติหน้าที่นายกองค์การบริหารส่วนจังหวัดลำปาง

**แผ่นที่**  
01  
**จำนวน**  
03



(ลงชื่อ).....  
(นางสาวจิรพรธเนศ ศรีนวลพัต๊ะ)  
(ลงชื่อ).....  
(นางสาวจิรพรธเนศ ศรีนวลพัต๊ะ)  
(ลงชื่อ).....  
(นางสาวเนมิกา สิริสืบ)  
(ลงชื่อ).....  
(นายณัฐวุฒิ จารุสมบัติ)



**โครงการ**  
 ก่อสร้างอาคารป้องกันตลิ่งพังชนิดเรียงหินบรรจุกล่องลวดเหล็ก สำห่วยแม่น้ำ  
 บ้านน้ำหลง หมู่ที่ 6 ต.วังซ้าย อ.วังเหนือ จ.ลำปาง  
 ขนาดสูง 3.50 เมตร ยาว 45 เมตร  
 รายละเอียดตามแบบแปลนขององค์การบริหารส่วนจังหวัดลำปาง

**สำรวจ**  
 นายศิรินทร์า ศรีคำชุม

**เขียนแบบ/คัดลอกแบบแปลน**  
 นายวิชาญ นามันต์ พลสว่าง  
 วิศวกร  
 นายโชคชัย ศิลปชัย

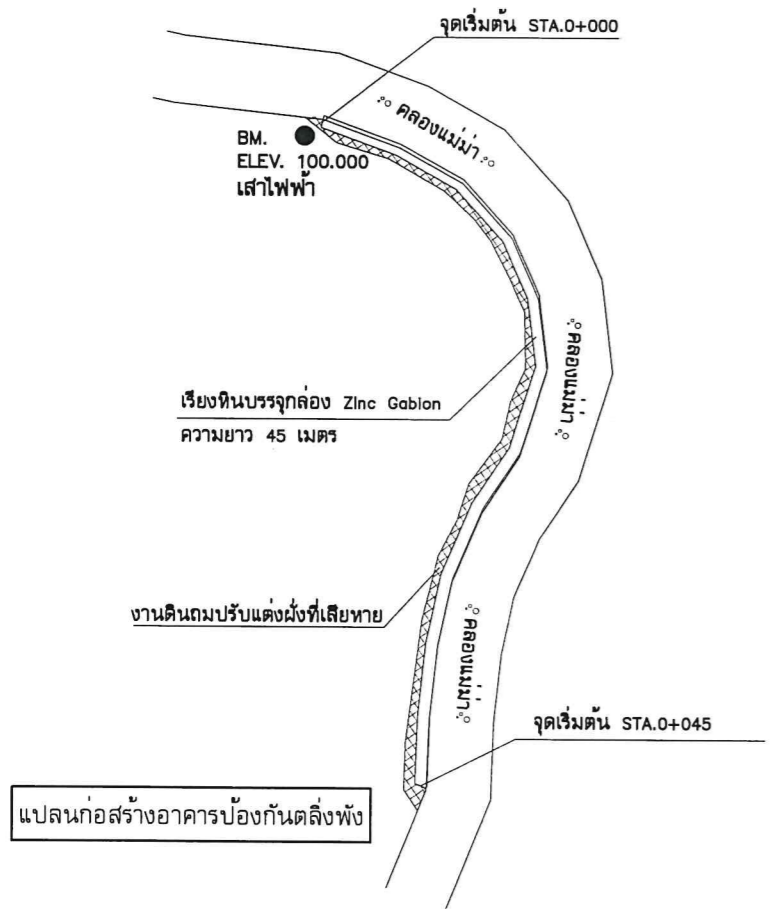
**ทนายฝ่ายสำรวจและออกแบบ**  
 นางสาวจิรพรรณ ศรีนवलพัต๊ะ  
 ผอ.กองช่าง  
 นายธิต์ อธรรมอิกกุล

**เห็นชอบ**  
 นางสาวพรรณิ ลุขสันต์รุ่งเรือง  
 รองปลัดองค์การบริหารส่วนจังหวัด  
 ศึกษาราชการแทนปลัดองค์การบริหารส่วนจังหวัดลำปาง

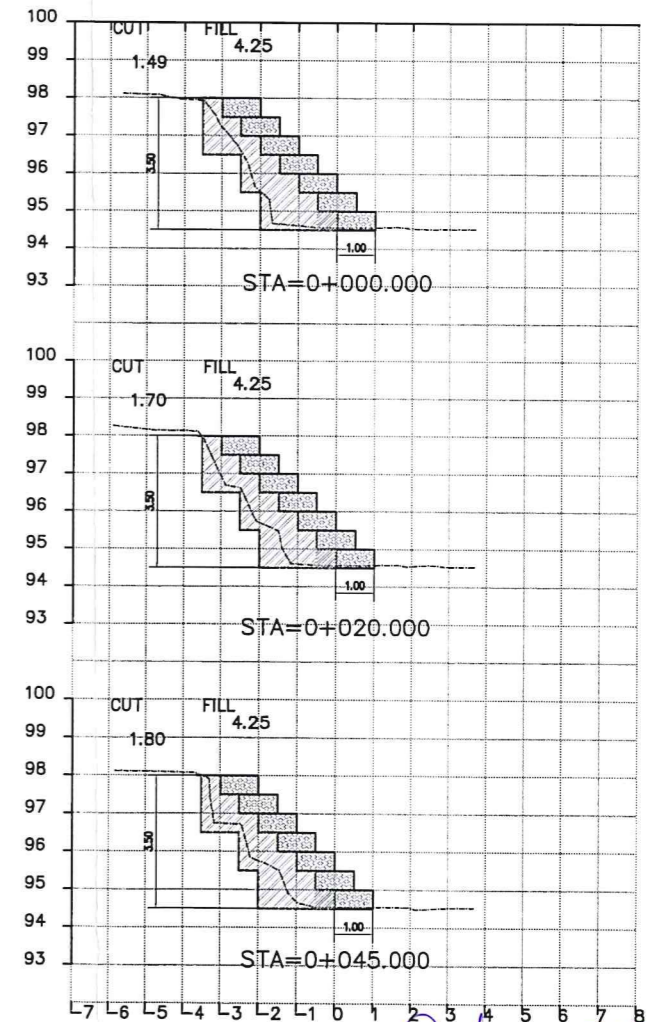
**อนุมัติ**  
 นางสาวพรรณิ ลุขสันต์รุ่งเรือง  
 รองปลัดองค์การบริหารส่วนจังหวัด  
 ศึกษาราชการแทนปลัดองค์การบริหารส่วนจังหวัด  
 ปฏิบัติหน้าที่นายกองค์การบริหารส่วนจังหวัดลำปาง

แผนที่ 02

จำนวน 03



|                      |           |           |           |         |
|----------------------|-----------|-----------|-----------|---------|
|                      | 101.000   |           |           | 101.000 |
|                      | 100.000   |           |           | 100.000 |
|                      | 99.000    |           |           | 99.000  |
|                      | 98.000    |           |           | 98.000  |
|                      | 97.000    |           |           | 97.000  |
|                      | 96.000    |           |           | 96.000  |
|                      | 95.000    |           |           | 95.000  |
|                      | 94.000    |           |           | 94.000  |
|                      | 93.000    |           |           | 93.000  |
| <b>ระดับผิบบน</b>    | 97.955    | 98.111    | 98.121    |         |
| <b>ระดับผิบล่าง</b>  | 94.634    | 94.587    | 94.502    |         |
| <b>ระดับก่อสร้าง</b> | 94.500    | 94.500    | 94.500    |         |
| <b>Station</b>       | 0+000.000 | 0+020.000 | 0+045.000 |         |



(ลงชื่อ).....  
 (นางสาวจิรพรรณ ศรีนवलพัต๊ะ)  
 (ลงชื่อ).....  
 (นางสาวจิรพรรณ ศรีนवलพัต๊ะ) ศึกษาราชการแทนปลัดองค์การบริหารส่วนจังหวัดลำปาง  
 (ลงชื่อ).....  
 (นางสาวปมิกา สิริศิลป์)  
 (ลงชื่อ).....  
 (นายณัฏฐาธิ จารเสนา)



กองช่าง  
องค์การบริหารส่วนจังหวัดฉะเชิงเทรา

โครงการ  
ก่อสร้างอาคารป้องกันตลิ่งพังชนิดเรียงหินบรรจุกล่องลวดเหล็ก ลำห้วยแม่หมา  
บ้านน้ำหลง หมู่ที่ 6 ต.วังซ้าย อ.วังเหิน อ.ฉะเชิงเทรา จ.ฉะเชิงเทรา  
ขนาดสูง 3.50 เมตร ยาว 45 เมตร  
รายละเอียดตามแบบแปลนขององค์การบริหารส่วนจังหวัดฉะเชิงเทรา

สำรวจ  
นายศิรินทร์ ศรีคำขุม

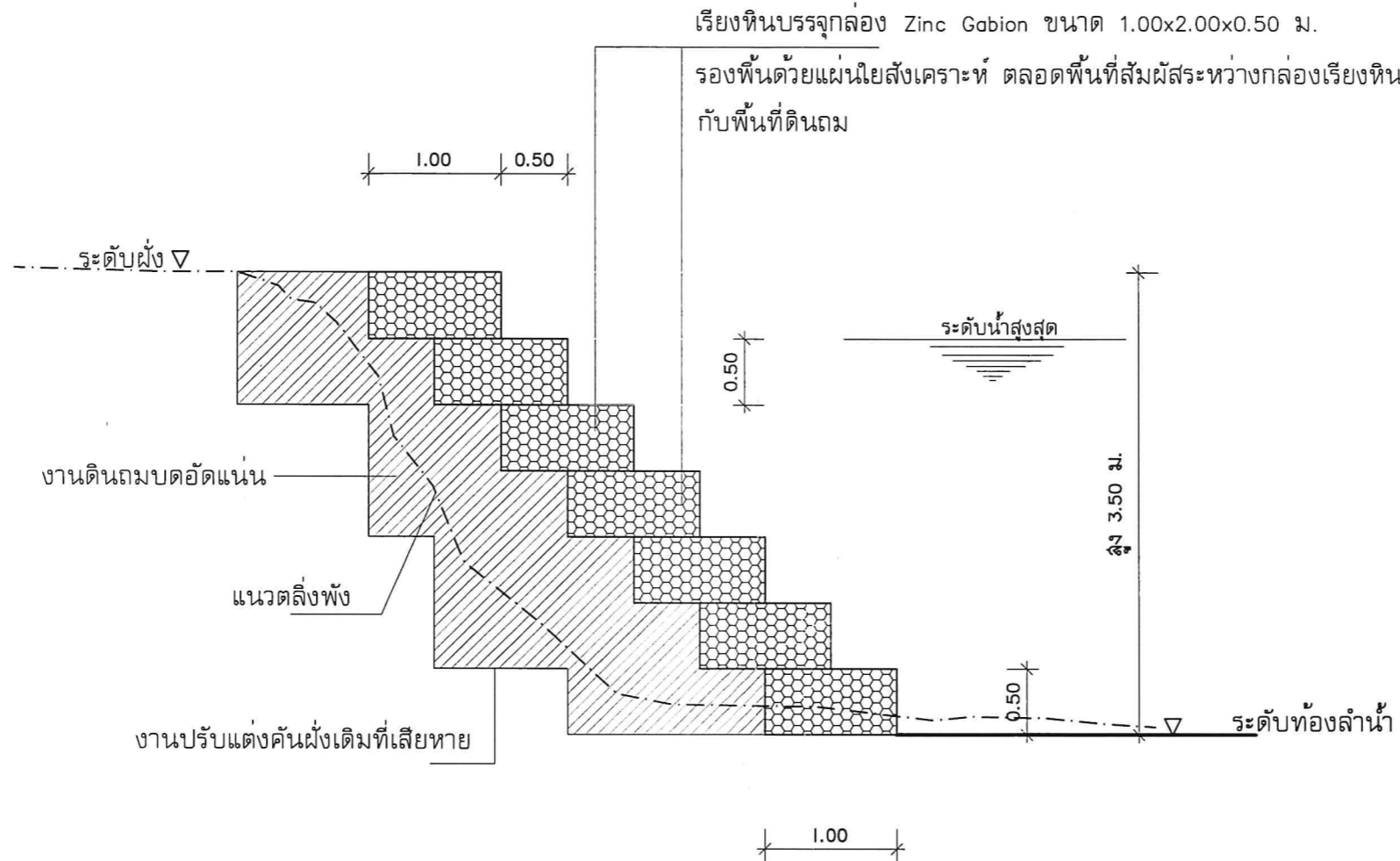
เขียนแบบ/คัดลอกแบบแปลน  
นางลาวอนิกันต์ พลสว่าง  
วิศวกร  
นายโชคชัย ศิลปชัย

ทน.ฝ่ายสำรวจและออกแบบ  
นางสาวจิรพรรณ ศรีนวลพู่ตะ  
ผอ.กองช่าง  
นายธำมรงค์ ธรรมธัก

เห็นชอบ  
นางสุพรรณ ลุขสันต์รุ่งเรือง  
รองปลัดองค์การบริหารส่วนจังหวัด  
ฉะเชิงเทรา  
รักษาการแทนปลัดองค์การบริหารส่วนจังหวัดฉะเชิงเทรา

อนุมัติ  
นางสุพรรณ ลุขสันต์รุ่งเรือง  
รองปลัดองค์การบริหารส่วนจังหวัด  
ฉะเชิงเทรา  
รักษาการแทนปลัดองค์การบริหารส่วนจังหวัด  
ฉะเชิงเทรา  
ปฏิบัติหน้าที่นายกองค์การบริหารส่วนจังหวัดฉะเชิงเทรา

แผ่นที่  
03  
จำนวน  
03



แสดงรูปตัดตามขวาง  
มาตราส่วน 1 : 50

ข้อกำหนดวัสดุก่อสร้าง

- แผ่นใยสังเคราะห์ ชนิดโพลีพร็อพพีลีน
  - กำลังรับแรงดึงสูงสุดไม่น้อยกว่า 15 kn/m
  - อัตราการยืดตัว ยาว/กว้าง(%) 75/35
  - กำลังรับแรงเฉาะทะลุสูงสุดไม่น้อยกว่า 2350 N
  - ขนาดช่องเปิดประสิทธิผล 0.10 มม.
- กล่องลวด ชนิด Zinc Gabion ขนาด 1.00x2.00 x 0.50 ม.
  - ขนาดกล่องลวด 1.00x2.00 x 0.50 ม.
  - ขนาดลวดถัก 2.70 มม.
- หินเรียงด้วยมือในกล่องลวดตาข่าย
  - เป็นหินที่แข็งแกร่ง ไม่ผุกร่อน และทนต่อการขัดสี(Abrasion) เมื่อทดสอบด้วยวิธี Los Angeles Abrasion Test แล้ว
  - เป็นหินเนื้อแน่น มีความถ่วงจำเพาะไม่ต่ำกว่า 2.6
  - ขนาดของหินอยู่ระหว่าง 6 - 12 สำหรับ GABION และ MATTRESS

(ลงชื่อ) .....  
(นางสาวจิรพรรณ ศรีนวลพู่ตะ)  
(ลงชื่อ) .....  
(นางสาวจิรพรรณ ศรีนวลพู่ตะ)  
(ลงชื่อ) .....  
(นางสาวเบญจมาภรณ์ ศรีสุข)  
(ลงชื่อ) .....  
(นายธำมรงค์ ธรรมธัก)