



## องค์การบริหารส่วนจังหวัดลำปาง

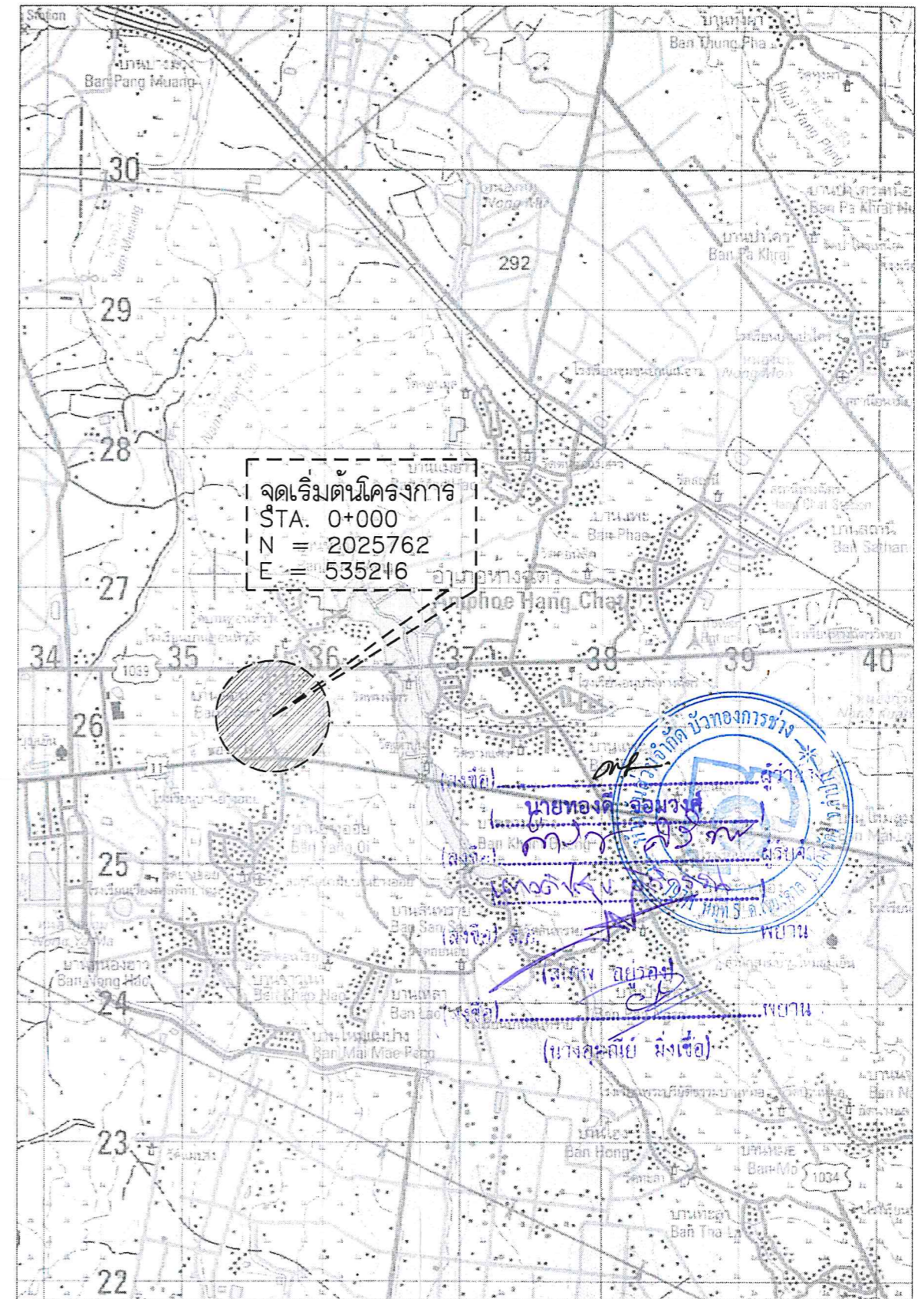
### โครงการ

ก่อสร้างถนนหินคลุกบดอัดแน่น บริเวณถนนข้างตลาดต้นเงิน ถึงถนนเชื่อมล่ายบ้านดอน

หมู่ที่ 10 ตำบลเวียงตาล อำเภอห้างฉัตร จังหวัดลำปาง

ขนาดผิวจราจรกว้าง 4.00 เมตร ยาว 700 เมตร

รายละเอียดตามแบบแปลนขององค์การบริหารส่วนจังหวัดลำปาง



แผนที่จุดก่อสร้างโครงการ แผนที่ระวาง 4845 I



กองช่าง  
องค์การบริหารส่วนจังหวัดลำปาง

โครงการ  
ก่อสร้างถนนหินคลุกบดอัดแน่น บริเวณถนนข้างตลาดต้นเงิน ถึงถนนเชื่อมสายบ้านดอน  
หมู่ที่ 10 ตำบลเวียงตาล อำเภอห้างฉัตร จังหวัดลำปาง  
ขนาดผิวจราจรกว้าง 4.00 เมตร ยาว 700 เมตร  
รายละเอียดตามแบบแปลนขององค์การบริหารส่วนจังหวัดลำปาง

สำรวจ  
*[Signature]*  
นายวัฒนา บุญประเสริฐ

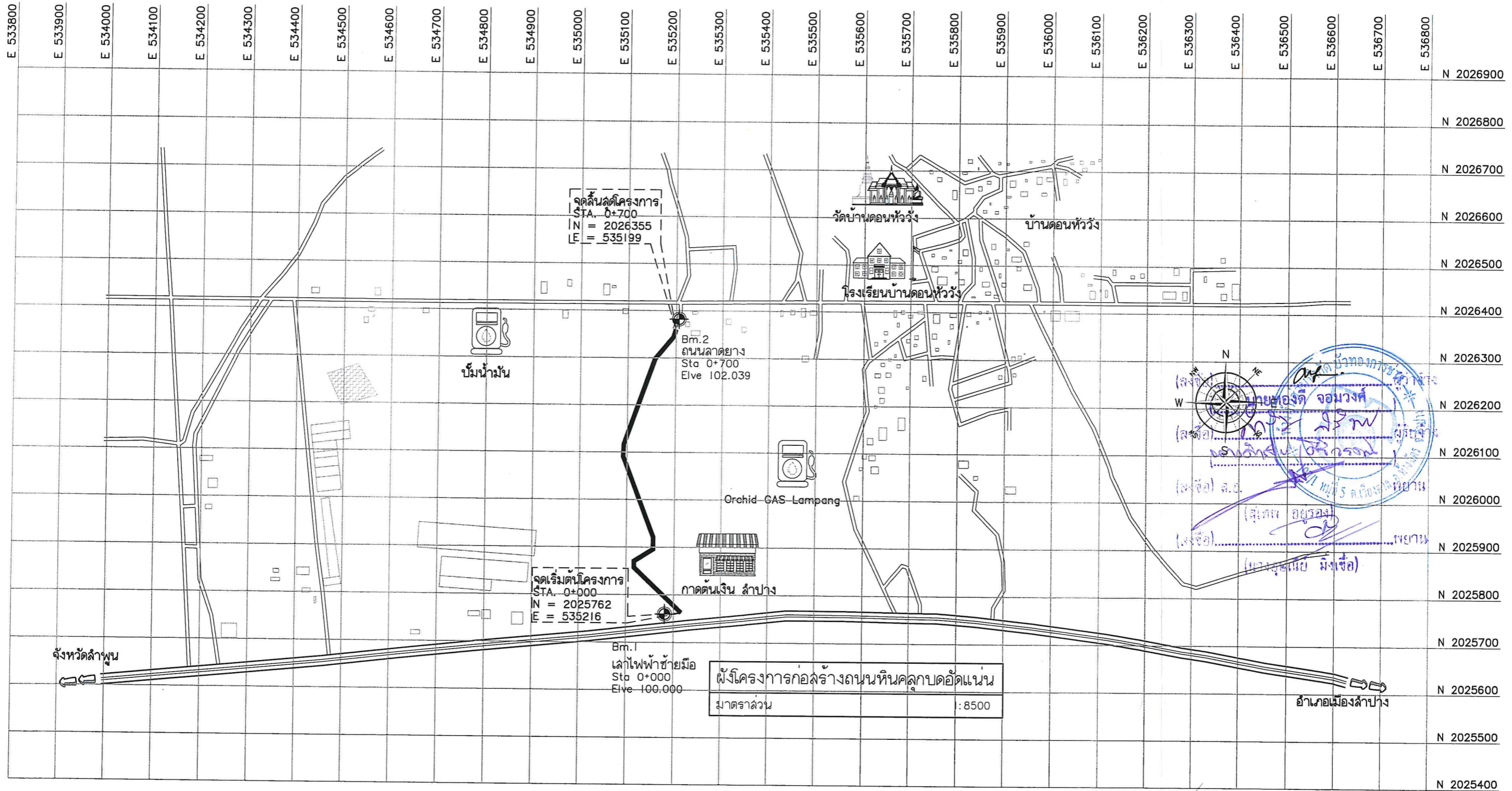
เขียนแบบ/คัดลอกแบบแปลน  
*[Signature]*  
นางลาวณิกานต์ พลสว่าง  
วิศวกร  
*[Signature]*  
นายเชิดชัย ศิลปชัย

ทนายสำรวจและออกแบบ  
*[Signature]*  
นางลาวจิรพรรณ ศรีนวลพุฒิ  
ผอ.กองช่าง  
*[Signature]*  
นายอนันต์ ตั้งเจียมศรี

เห็นชอบ  
*[Signature]*  
นายทองดี จอมวงศ์  
ปลัดองค์การบริหารส่วนจังหวัดลำปาง

อนุมัติ  
*[Signature]*  
นายทองดี จอมวงศ์  
ปลัดองค์การบริหารส่วนจังหวัด ปฎิบัติหน้าที่  
นายกองค์การบริหารส่วนจังหวัดลำปาง

แผ่นที่  
1  
จำนวน  
5





กองช่าง  
องค์การบริหารส่วนจังหวัดลำปาง

โครงการ  
ก่อสร้างถนนหินคลุกบดอัดแน่น บริเวณถนนข้างตลาดคันทันเงิน ถึงถนนเชื่อมล้ายบ้านดอน หมู่ที่ 10 ตำบลเวียงตาล อำเภอห้างฉัตร จังหวัดลำปาง  
ขนาดผิวจราจรกว้าง 4.00 เมตร ยาว 700 เมตร  
รายละเอียดตามแบบแปลนขององค์การบริหารส่วนจังหวัดลำปาง

สำรวจ  
นายวัฒนา บุญประเสริฐ

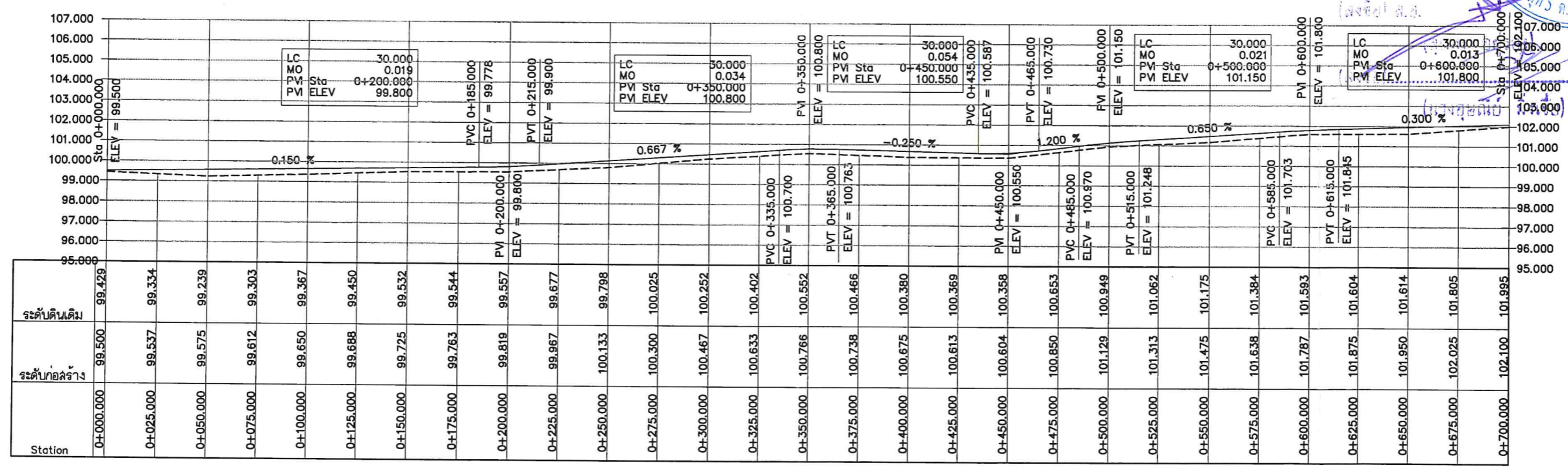
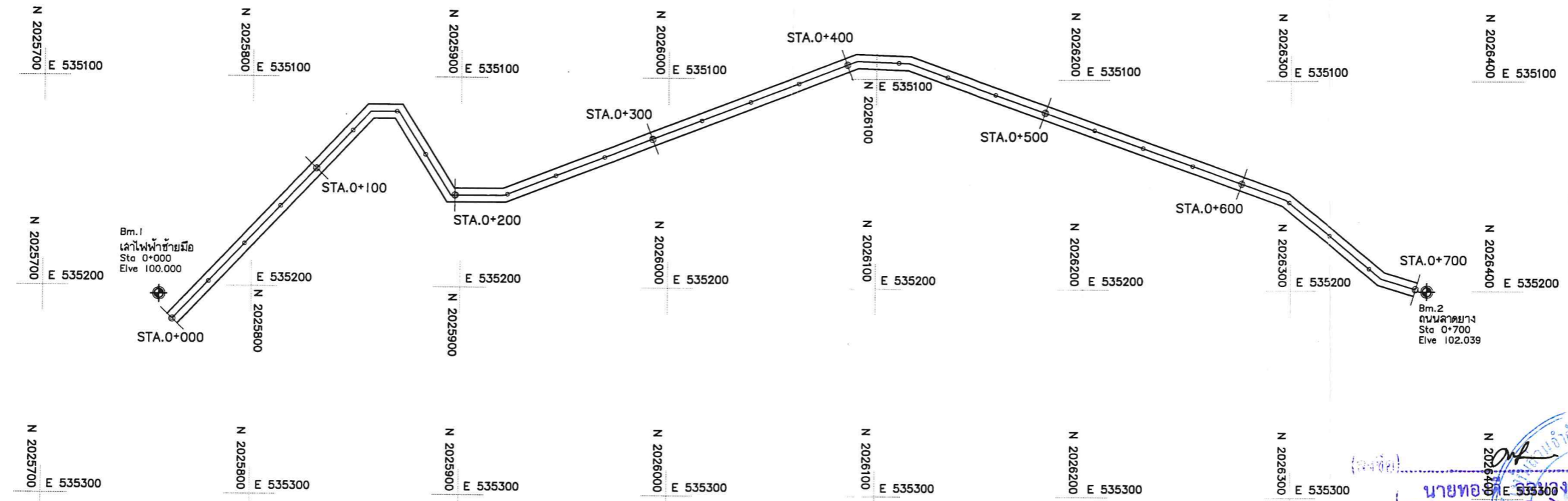
เขียนแบบ/คัดลอกแบบแปลน  
นางสาวอนิกานต์ พลลวง  
วิศวกร  
นายเชษฐชัย ศิลปชัย

หน้าฝ่ายสำรวจและออกแบบ  
นางสาวจิรพรรณ ศรีนิลลพุด๊ะ  
ผอ.กองช่าง  
นายอนันต์ ตั้งเจียมศิริ

เห็นชอบ  
นายทองดี จอมวงศ์  
ปลัดองค์การบริหารส่วนจังหวัดลำปาง

อนุมัติ  
นายทองดี จอมวงศ์  
ปลัดองค์การบริหารส่วนจังหวัด ปฏิบัติหน้าที่  
นายกองค์การบริหารส่วนจังหวัดลำปาง

แผ่นที่  
2  
จำนวน  
5



นายทองดี จอมวงศ์  
ปลัดองค์การบริหารส่วนจังหวัดลำปาง  
นายเชษฐชัย ศิลปชัย  
วิศวกร  
นายอนันต์ ตั้งเจียมศิริ  
ผอ.กองช่าง



โครงการ

ก่อสร้างถนนหินคลุกบดอัดแน่น บริเวณถนนข้างตลาดต้นเงิน ถึงถนนเชื่อมสายบ้านดอน หมู่ที่ 10 ตำบลเวียงตาล อำเภอกำแพงแสน จังหวัดลำปาง

ขนาดผิวจราจรกว้าง 4.00 เมตร ยาว 700 เมตร

รายละเอียดตามแบบแปลนขององค์การบริหารส่วนจังหวัดลำปาง

กองช่าง  
องค์การบริหารส่วนจังหวัดลำปาง

สำรวจ

*[Signature]*

นายวัฒนา บุญประเสริฐ

เขียนแบบ/คัดลอกแบบแปลน

*[Signature]*  
นางสาวอนิภา นวลสว่าง

วิศวกร  
*[Signature]*  
นายโชคชัย ศิลปชัย

หน้าฝ่ายสำรวจและออกแบบ

*[Signature]*  
นางสาวจิรพรรณ ศรีนวลฟูตะ

ผ.ก.กองช่าง  
*[Signature]*  
นายอนันต์ ตั้งเจียมศิริ

เห็นชอบ

*[Signature]*  
นายทองดี จอมวงศ์  
ปลัดองค์การบริหารส่วนจังหวัดลำปาง

อนุมัติ

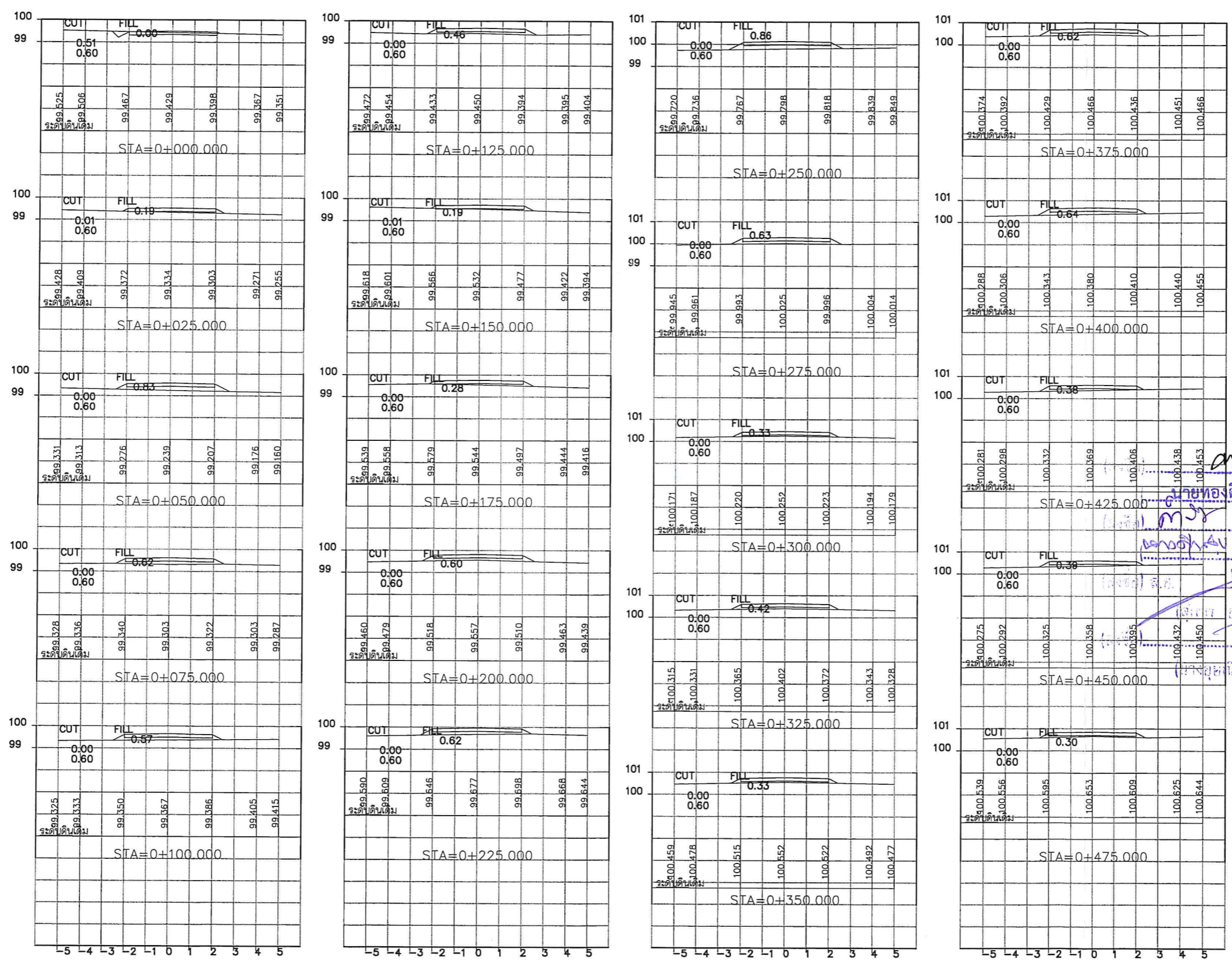
*[Signature]*  
นายทองดี จอมวงศ์  
ปลัดองค์การบริหารส่วนจังหวัด ปฏิบัติหน้าที่  
นายกองค์การบริหารส่วนจังหวัดลำปาง

แผ่นที่

3

จำนวน

5



*[Handwritten signatures and stamps]*

นายทองดี จอมวงศ์ ปลัด อบจ.ลำปาง  
นายอนันต์ ตั้งเจียมศิริ ผ.ก.กองช่าง  
นายโชคชัย ศิลปชัย วิศวกร

1971 พ.พ.ว. ค.เนืองรอด อ.เมืองลำปาง  
พยาน

นายทองดี จอมวงศ์ ปลัด อบจ.ลำปาง  
นายอนันต์ ตั้งเจียมศิริ ผ.ก.กองช่าง  
นายโชคชัย ศิลปชัย วิศวกร

พยาน



กองช่าง  
องค์การบริหารส่วนจังหวัดลำปาง

โครงการ

ก่อสร้างถนนหินคลุกบดอัดแน่น บริเวณถนนข้างตลาดต้นเงิน ถึงถนนเชื่อมสายบ้านดอน หมู่ที่ 10 ตำบลเวียงตาล อำเภอห้างฉัตร จังหวัดลำปาง  
ขนาดผิวจราจรกว้าง 4.00 เมตร ยาว 700 เมตร  
รายละเอียดตามแบบแปลนขององค์การบริหารส่วนจังหวัดลำปาง

สำรวจ

*[Signature]*  
นายวัฒนา บุญประเสริฐ

เขียนแบบ/คัดลอกแบบแปลน

*[Signature]*  
นางสาวอนิภา นต์ พลสว่าง  
วิศวกร  
*[Signature]*  
นายโชคชัย ศิลปชัย

ทนายฝ่ายสำรวจและออกแบบ

*[Signature]*  
นางสาวจิรพรธณ ศรีนวลพุด๊ะ  
ผอ.กองช่าง  
*[Signature]*  
นายอนันต์ ตั้งเจียมศรี

เห็นชอบ

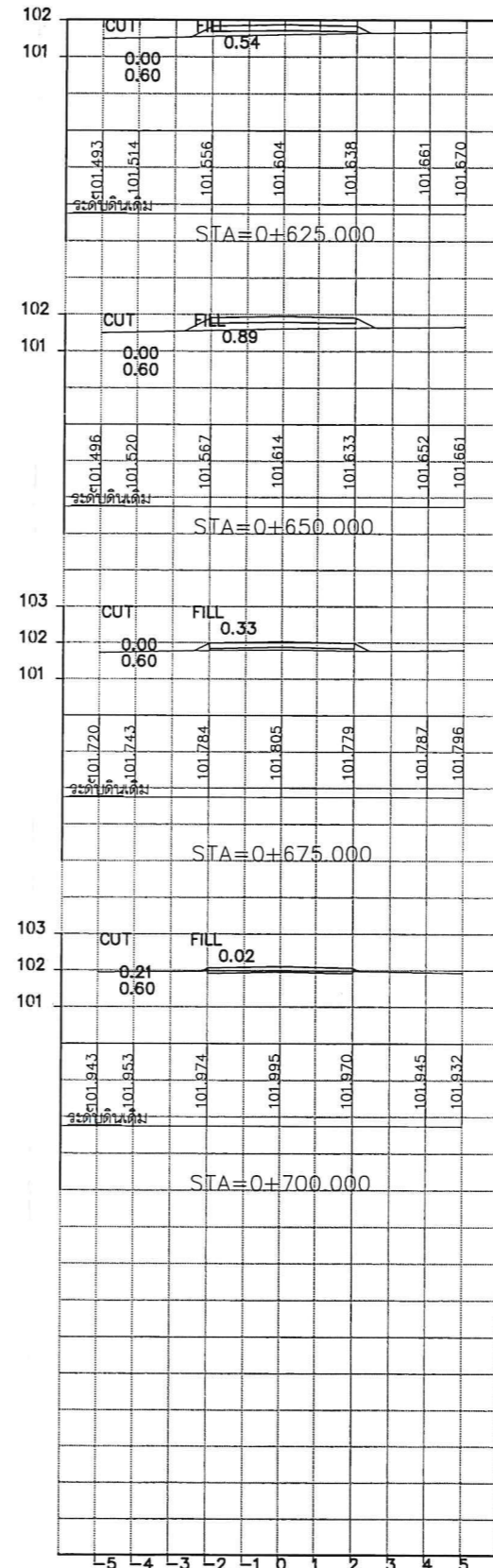
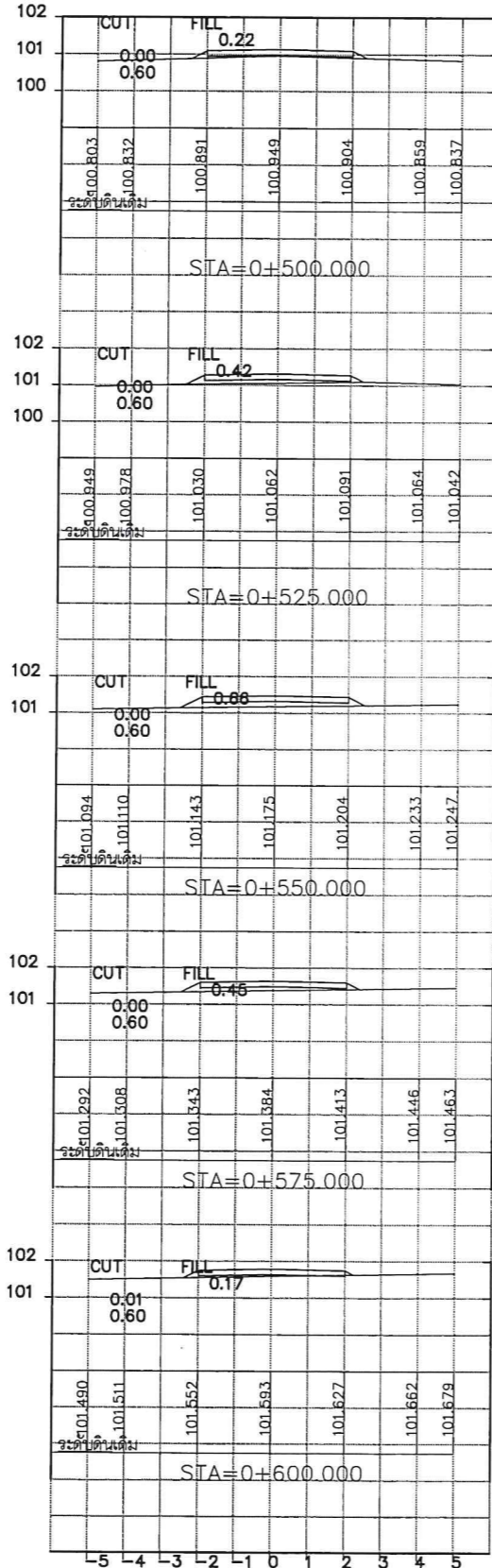
*[Signature]*  
นายทองดี จอมวงศ์  
ปลัดองค์การบริหารส่วนจังหวัดลำปาง

อนุมัติ

*[Signature]*  
นายทองดี จอมวงศ์  
ปลัดองค์การบริหารส่วนจังหวัด ปฏิบัติหน้าที่  
นายกองค์การบริหารส่วนจังหวัดลำปาง

แผ่นที่

4  
จำนวน  
5



*[Signatures and Stamps]*  
นายทองดี จอมวงศ์  
ปลัดองค์การบริหารส่วนจังหวัดลำปาง  
นางสาวจิรพรธณ ศรีนวลพุด๊ะ  
ผอ.กองช่าง  
นายอนันต์ ตั้งเจียมศรี  
วิศวกร  
นายโชคชัย ศิลปชัย  
นายวัฒนา บุญประเสริฐ  
นายทองดี จอมวงศ์  
ปลัดองค์การบริหารส่วนจังหวัด ปฏิบัติหน้าที่  
นายกองค์การบริหารส่วนจังหวัดลำปาง  
นางสาวจิรพรธณ ศรีนวลพุด๊ะ  
ผอ.กองช่าง  
นายอนันต์ ตั้งเจียมศรี  
วิศวกร  
นายโชคชัย ศิลปชัย  
นายวัฒนา บุญประเสริฐ



กองช่าง  
องค์การบริหารส่วนจังหวัดลำปาง

โครงการ  
ก่อสร้างถนนหินคลุกบดอัดแน่น บริเวณถนนข้างตลาดต้นเงิน ถึงถนนเชื่อมลำบ้านดอน หมู่ที่ 10 ตำบลเวียงตาล อำเภอห้างฉัตร จังหวัดลำปาง  
ขนาดผิวจราจรกว้าง 4.00 เมตร ยาว 700 เมตร  
รายละเอียดตามแบบแปลนขององค์การบริหารส่วนจังหวัดลำปาง

สำรวจ  
นายวัฒนา บุญประเสริฐ

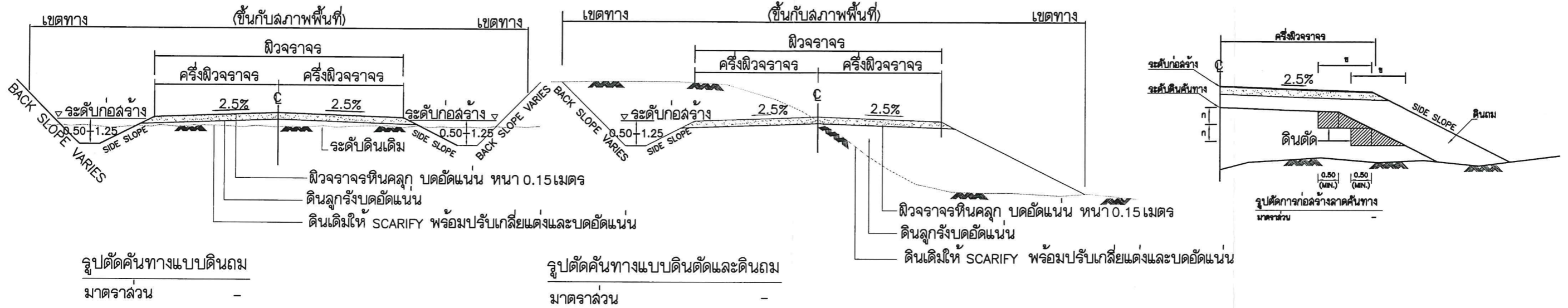
เขียนแบบ/คัดลอกแบบแปลน  
นางล่าวอนิกานต์ พลลวง  
วิศวกร  
นายไชยชัย ศิลปชัย

หน้าฝ่ายสำรวจและออกแบบ  
นางล่าวจิรพรรณ ศรีนวลนุตะ  
ผ.กองช่าง  
นายอนันต์ ตั้งเจียมศิริ

เห็นชอบ  
นายทองดี จอมวงศ์  
ปลัดองค์การบริหารส่วนจังหวัดลำปาง

อนุมัติ  
นายทองดี จอมวงศ์  
ปลัดองค์การบริหารส่วนจังหวัด ปฏิบัติหน้าที่  
นายกองค์การบริหารส่วนจังหวัดลำปาง

แผ่นที่  
5  
จำนวน  
5





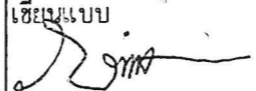
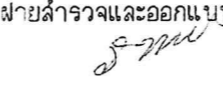




| ตารางแสดงค่าความลาดชัน SIDE SLOPE สำหรับการตัดและถม | ดิน   |       | หินผุ |       | หินแข็ง |     |
|---|-------|-------|-------|-------|---------|-----|
|   | ตัด   | ถม    | ตัด   | ถม    | ตัด     | ถม  |
| 0.00 - 3.00   | 1:2   | 1:2   | 1:1   | 1:1.5 | 1:0.25  | 1:1 |
| 3.00 - 4.00   | 1:1.5 | 1:1.5 | 1:0.5 | 1:1   | 1:0.25  | 1:1 |

หมายเหตุ

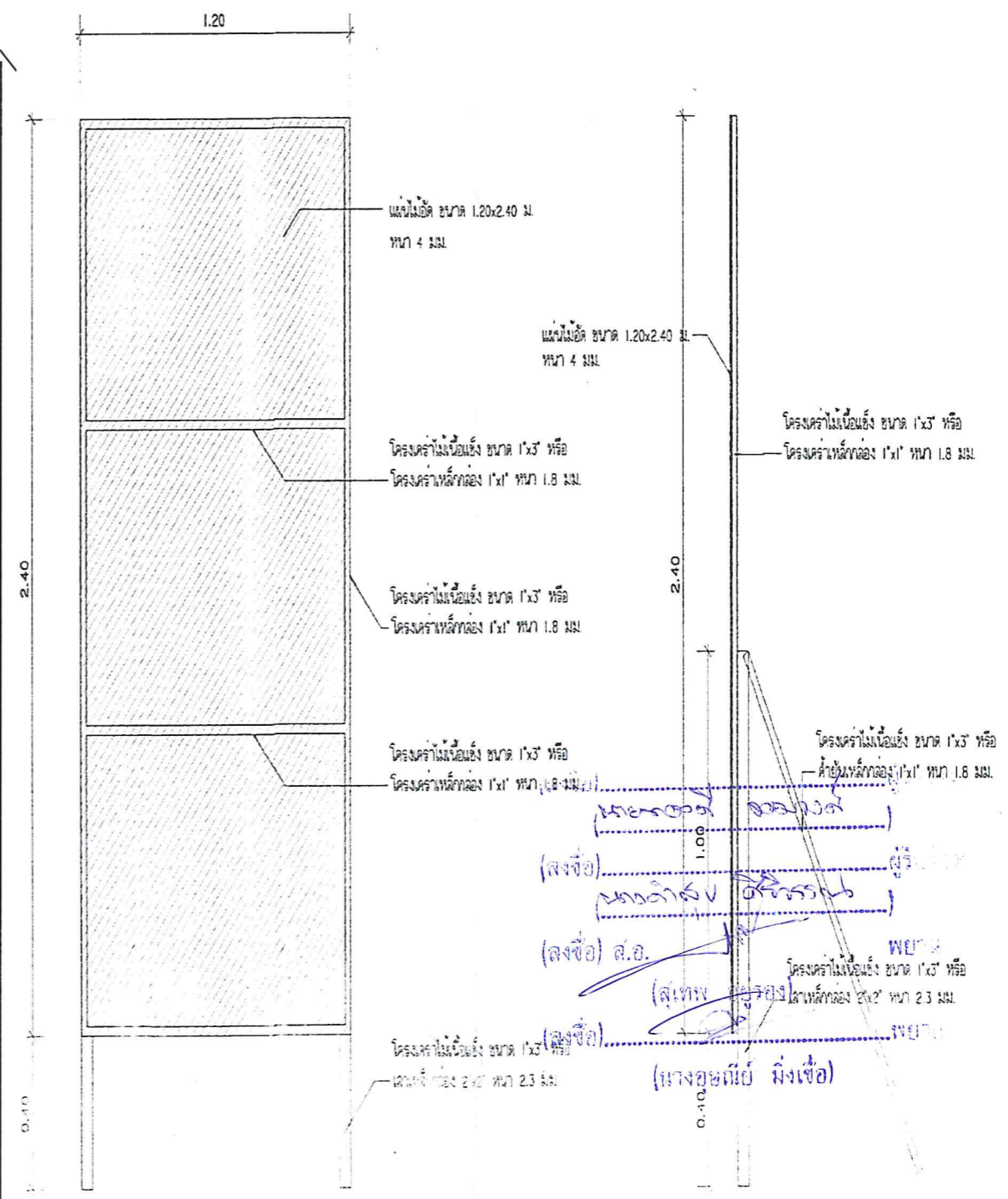
- มิติต่างๆ มีหน่วยเป็นเมตร นอกจากระบุไว้เป็นอย่างอื่น
- คุณสมบัติของวัสดุ นอกเหนือจากที่ระบุในแบบและวิธีการก่อสร้างทางให้เป็นไปตามมาตรฐาน งานก่อสร้าง
- อัตราส่วนในตาราง เป็นแนวตั้ง แนวนอน
- จำนวนชั้นบดได้ในการก่อสร้างลาดคันทางบนถนนเดิมขึ้นอยู่กับความสูงของคันทางเดิม
- ระยะที่ ในการก่อสร้างลาดคันทางบนถนนเดิมให้อยู่ในดุลยพินิจของวิศวกรโครงการ หรือ นายช่างควบคุมการก่อสร้าง
- ระยะที่ ในการก่อสร้างลาดคันทางบนถนนเดิมจะต้องกว้างพอที่เครื่องจักรบดอัดดินสามารถทำงานได้
- ในกรณีที่มีการถมหรือการตัดสูงกว่า 4.00 ม. ให้ใช้ตามแบบมาตรฐานที่ถมสูงหรือตัดลึกมาก
- ค่า BACK SLOPE ให้ดูในแบบรูปตัดตามขวาง
- งานตัด ได้แก่ งานตัดดิน, งานตัดหินผุ, งานตัดหินแข็งและงานตัดอื่นๆ
- ความหนาของผิวจราจรหินคลุกผู้ออกแบบจะเป็นผู้กำหนดในแต่ละสายทาง

หมายเหตุ :  
อ้างอิงมาจากแบบมาตรฐานงานทาง  
(กรมทางหลวงชนบท กระทรวงคมนาคม)  
สำหรับองค์การปกครองส่วนท้องถิ่น



|   |   |  |  |  |  |   |              |
|---|---|--|--|--|--|---|--------------|
| <br><b>กองช่าง</b><br>องค์การบริหารส่วนจังหวัดลำปาง | โครงการ<br>ป้ายแสดงรายละเอียดเกี่ยวกับงานก่อสร้างของทางราชการ ตามภารกิจ<br>"มหาดไทยไล่ละอาด"<br>ตามหนังสือกระทรวงมหาดไทย ที่ มท 0226.2/ว 1226<br>ลงวันที่ 7 มีนาคม 2560 | ล่ารวจ<br><br>นายโชคชัย ศิลปชัย  | เขียนแบบ<br><br>นายวัฒนา บุญประเสริฐ | หน.ฝ่ายสำรวจและออกแบบ<br><br>นางสาวจิรพรรณ ศรีนวลพู่ตะ | เห็นชอบ<br><br>นายทองดี จอมวงศ์ | อนุมัติ<br><br>นายทองดี จอมวงศ์<br>ปลัดองค์การบริหารส่วนจังหวัด ปฏิบัติหน้าที่<br>นายองค์การบริหารส่วนจังหวัดลำปาง | แผ่นที่<br>1 |
|   |   | ออกแบบ<br><br>นายโชคชัย ศิลปชัย | วิศวกร<br><br>พอ.กองช่าง            | นายอนันต์ ตั้งเจียมศรี   | ปลัดองค์การบริหารส่วนจังหวัดลำปาง  | จำนวน<br>1  |              |

|                     |  |                              |
|---------------------|--|------------------------------|
|                     | <b>ประกาศ</b><br><b>องค์การบริหารส่วนจังหวัดลำปาง</b><br>เลขที่ 621 หมู่ที่ 2 ถนนพหลโยธิน ตำบลศาลา อำเภอเกาะคา จังหวัดลำปาง                              | 1.20<br>0.40<br>2.40<br>0.15 |
| <b>ป้ายชั่วคราว</b> |  |                              |
|                     | <b>งานก่อสร้าง</b> โครงการก่อสร้างถนนหินคลุกบดอัดแน่น บริเวณถนนข้างตลาดต้นเงิน ถึงถนนเชื่อมสายบ้านดอน หมู่ที่ 10 ตำบลเวียงตาล อำเภอห้างฉัตร จังหวัดลำปาง | 1.20<br>2.40<br>0.15<br>0.40 |
|                     | <b>ลักษณะงานก่อสร้าง</b> ขนาดผิวจราจรกว้าง 4.00 เมตร ยาว 700 เมตร<br>รายละเอียดตามแบบแปลนขององค์การบริหารส่วนจังหวัดลำปาง                                | 2.40<br>0.15<br>0.40         |
|                     | <b>ผู้รับจ้าง บริษัท</b> ห้างหุ้นส่วนจำกัด บัวทองการช่าง<br><b>ที่อยู่</b> 197/1 หมู่ที่ 5 ตำบลเวียงตาล อำเภอห้างฉัตร จังหวัดลำปาง โทร 054-269651        | 2.40<br>0.15<br>0.40         |
|                     | <b>สัญญาเลขที่</b> 359/2562 <b>เริ่มต้น</b> 25 กันยายน 2562 <b>สิ้นสุด</b> 23 ธันวาคม 2562   | 2.40<br>0.15<br>0.40         |
|                     | <b>ระยะเวลาก่อสร้าง</b> 90 วัน   | 2.40<br>0.15<br>0.40         |
|                     | <b>วงเงินค่าก่อสร้าง</b> 497,000.- บาท   | 2.40<br>0.15<br>0.40         |
|                     | <b>ผู้ควบคุมงาน</b> 1 นายวัฒนา บุญประเสริฐ โทร 0-5423-7600 ต่อ 1018<br>2 โทร   | 2.40<br>0.15<br>0.40         |
|                     | <b>สำนักงานสนาม/เบอร์โทรติดต่อ</b> โทร 054-269651 โทรสาร   | 2.40<br>0.15<br>0.40         |
|                     | <b>เจ้าหน้าที่บริษัท/วิศวกรผู้รับจ้าง</b> 1 นายศราวุธ อวยชัย โทร 054-269651<br>2 โทร   | 2.40<br>0.15<br>0.40         |
|                     | <b>งานก่อสร้างรายนี้สร้างด้วยเงินภาษีของท่าน</b>   | 2.40<br>0.15<br>0.40         |
|                     | <b>รูปด้านหน้า</b>   | 2.40<br>0.15<br>0.40         |



**กรอบป้ายชั่วคราว**      **ป้ายชั่วคราว**      **รูปด้านข้าง**  
 งานก่อสร้างขนาดเส้น 1.20x2.40 ม. ขนาดรัศมีโค้งเส้นถนนควรทำได้ชัดเจน  
 (รูปโครงสร้างต้องทำตามที่ติดป้ายชั่วคราว)  
 สำหรับงานก่อสร้าง ก่อสร้างทาง คลองหรืออื่น ให้ทำเป็นแบบป้ายราชชนนี งานก่อสร้าง  
 ไม้ ไม้ เริ่มตั้งแต่ ๒๕๖๓ งานก่อสร้างยกเว้น ๒ ๒