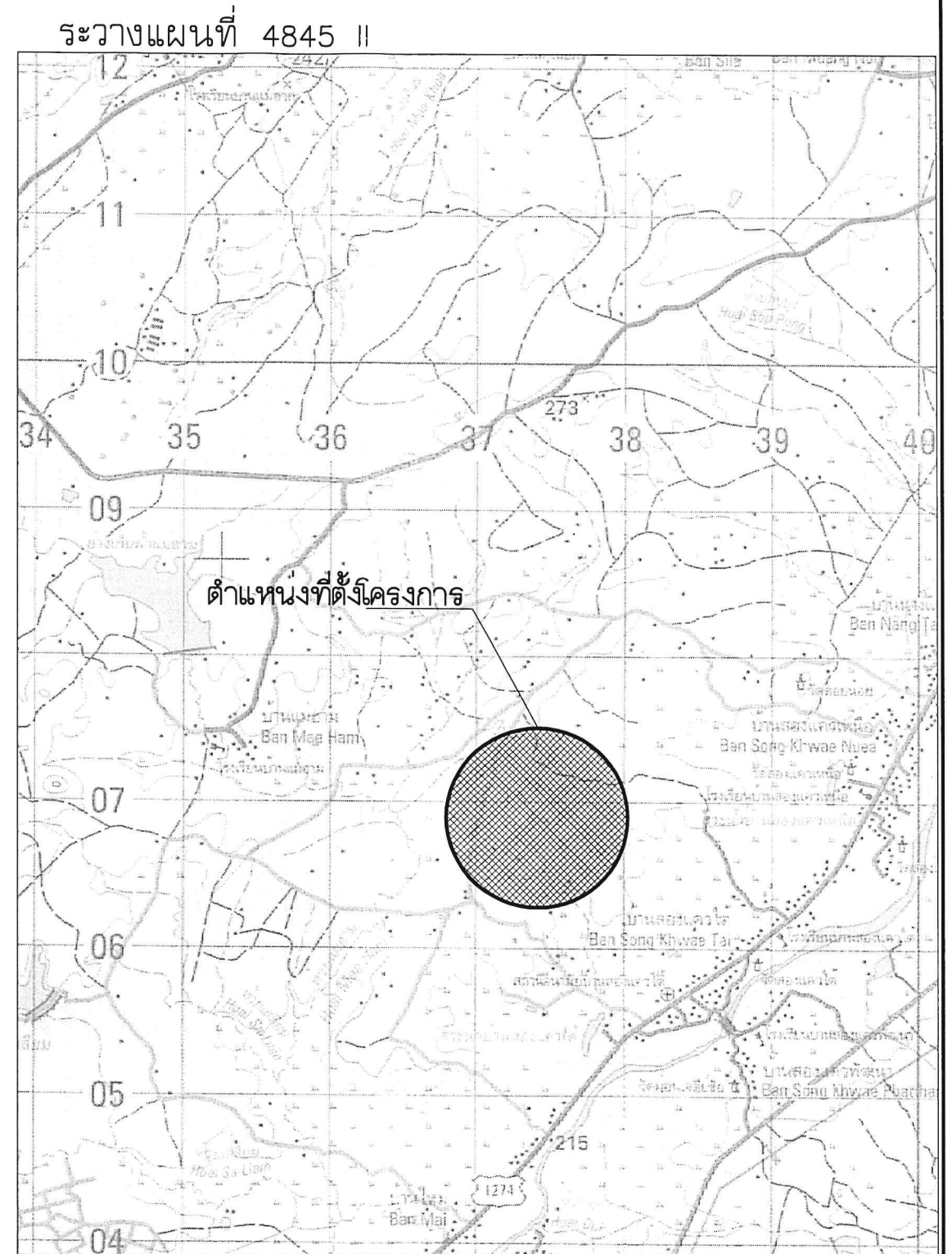




องค์การบริหารส่วนจังหวัดลำปาง

โครงการ

ก่อสร้างถนนคอนกรีตเสริมเหล็ก บ้านสองแควเหนือ หมู่ที่ 1 ตำบลนาแก้ว-บ้านนางแตง หมู่ที่ 1 ตำบลท่าผา อำเภอเกาะคา จังหวัดลำปาง ขนาดผิวจราจรกว้าง 5.00 เมตร ยาว 880 เมตร หนา 0.15 เมตร พื้นที่ไม่น้อยกว่า 4,400 ตร.ม. รายละเอียดตามแบบแปลนขององค์การบริหารส่วนจังหวัดลำปาง





กองช่าง
องค์การบริหารส่วนจังหวัดลำปาง

โครงการ ก่อสร้างถนนคอนกรีตเสริมเหล็ก บ้านสองแควเหนือ หมู่ที่ 1 ตำบลนาแก้ว-บ้านนางแตง หมู่ที่ 1 ตำบลท่าผา อำเภอเกาะคา จังหวัดลำปาง ขนาดผิวจราจรกว้าง 5.00 เมตร ยาว 880 เมตร ทน 0.15 เมตร พื้นที่ไม่น้อยกว่า 4,400 ตร.ม. รายละเอียดตามแบบแปลนขององค์การบริหารส่วนจังหวัดลำปาง

สำรวจ

(นายธรรมนิตย์ สายเขียว)

เขียนแบบ/ตัดลอกแบบแปลน

(นายสิทธิธิ์ ใจยาธิ)
วิศวกร

(นายโชคชัย ศิลปชัย)

ทน.ฝ่ายสำรวจและออกแบบ

(นางสาวศิริพรรณ ศรีนวลพุดตะ)
ผอ.กองช่าง

(นายนิธิท ธรรมธิกุล)

เห็นชอบ

(นางสุพรรณิ สุขสันต์รุ่งเรือง)
รองปลัดองค์การบริหารส่วนจังหวัด
รักษาการแทนปลัดองค์การบริหารส่วนจังหวัดลำปาง

อนุมัติ

(นางสุพรรณิ สุขสันต์รุ่งเรือง)
รองปลัดองค์การบริหารส่วนจังหวัด รักษาการแทน
ปลัดองค์การบริหารส่วนจังหวัด ปฏิบัติหน้าที่
นายกองค์การบริหารส่วนจังหวัดลำปาง

แผ่นที่
01
จำนวน
07

ลํารับัญแบบและรายการประกอบแบบก่อสร้าง

ลำดับที่	รายการแบบ	แผ่นที่
1	ลํารับัญแบบและรายการประกอบแบบก่อสร้าง	1
2	แผนที่สังเขป	2
3	แบบมาตรฐาน ถนนคอนกรีตเสริมเหล็ก	
4	เครื่องหมายจราจรและอำนาจความสะดวก	

บัญชีปริมาณงาน				
ลำดับที่	รายการ	หน่วย	ปริมาณงาน	หมายเหตุ
1	งานขุดหรือผิวจราจรและไหล่ทางทางเดิม ขนทิ้งบดทับ (ความหนา 5 ซม.)	ตร.ม.		
2	งานเกลี่ยปรับไหล่ทางเดิมแล้วบดทับ (ขุดหรือหินคลุกความหนา 10 ซม.)	ตร.ม.		
3	งานเกลี่ยปรับพื้นทางเดิมแล้วบดทับ (ขุดหรือลูกรังความหนา 10 ซม.)	ตร.ม.		
4	งานรองพื้นทาง (หินคลุกบดอัดแน่น) (พร้อมขยายเขตทางข้างละ 0.5 ม. ความหนา 10 ซม.)	ลบ.ม.		
5	งานทรายรองใต้ผิวทางคอนกรีต (ทรายหยาบผสมคอนกรีต)	ลบ.ม.	220	
6	งานผิวทางคอนกรีตเสริมเหล็ก (Wire Mesh 4 mm.@ 30 cm. X 6 mm.@30 cm.)	ตร.ม.	4,400	
7	งานไหล่ทางลูกรังปรับเกลี่ยแต่ง (ไหล่ทางข้างละ 0.50 ม. ความหนา 0.20 ม.)	ลบ.ม.	176	
8	สีเทอรันโม่พลาสติค	ตร.ม.		
9	หมุดโลหะท่อนแฉ่ง ชนิด 2 ด้าน (ทุกระยะ 12 ม.)	ชุด		
10	หลักแนวโค้ง คลล.	หลัก		
11	หลักกิโลเมตร	หลัก		
12	Expansion Joint	ม.	145	
13	Contraction Joint	ม.	285	
14	Longitudinal Joint	ชุด	880	
15	ป้ายจราจรแบบ ต (ต.1-ต.60,ต.62,ต.75)	ชุด		
16	ป้ายจราจรแบบ ต.61	ชุด		
17	ป้ายเตือนแนวทางโค้งขวาและโค้งซ้ายแบบ ต.63 ,ต.66	ชุด		
18	ป้ายจราจรแบบ น.1_ทช (ขนาดป้ายจราจร 2)	ชุด		
19	ป้ายจราจรแบบ น.2 (1 แผ่นป้าย)	ชุด		
20	ป้ายจราจรแบบ น.2 (2 แผ่นป้าย)	ชุด		
21	ป้ายจราจรแบบ น.2 (3 แผ่นป้าย)	ชุด		
22	ป้ายจราจรแบบ น.3 (1 แผ่นป้าย)	ชุด		

หมายเหตุ : ก่อนผู้รับจ้างจะทำการข้อมลํารับัญให้ผู้รับจ้างและผู้ควบคุมงานทำการตรวจสอบลํารับัญเก็บค่าระดับผิวทางเดิมและชั้นอื่นๆ ใว้เป็นหลักฐานลํารับัญการตรวจสอบ

รายการแบบมาตรฐาน	แบบเลขที่	หมายเหตุ
ถนน		
แบบมาตรฐาน ถนนคอนกรีตเสริมเหล็ก ประเภทที่ 1 (ชั้นรองพื้นทางลูกรัง)	ทถ-2-201(1)	พื้นทางลูกรัง
แบบมาตรฐาน ถนนคอนกรีตเสริมเหล็ก ประเภทที่ 2 (ชั้นรองพื้นทางหินคลุก)	ทถ-2-201(2)	พื้นทางหินคลุก
แบบมาตรฐาน ถนน คลล. ภายในหมู่บ้าน (แบบมีรอยต่อตามยาว)	ทถ-2-203	ผิวจราจรกว้าง 5m.ขึ้นไป
แบบมาตรฐาน ถนน คลล. ภายในหมู่บ้าน (แบบไม่มีรอยต่อตามยาว)	ทถ-2-204	ผิวจราจรกว้าง 4m.
แบบมาตรฐาน งานบูรณะทางผิวทางคอนกรีต	ทถ-7-501	งานบำรุงทาง
เครื่องหมายจราจรและอำนาจความสะดวก		
แบบเครื่องหมายจราจร	ทถ-3-101ถึง115	
แบบมาตรฐาน GRARD RAIL และการติดตั้ง	ทถ-3-201	
แบบมาตรฐาน ป้ายจราจรระหว่างการก่อสร้าง	ทถ-3-301ถึง302	
มาตรฐานวัสดุที่ใช้		
มาตรฐานงานก่อสร้างถนน ทางเดินและทางเท้า ของกรมส่งเสริมการปกครองท้องถิ่น (สถ-มถ)		
หรือ มาตรฐานงานช่างของกรมทางหลวงชนบท (มทช.)		

* แบบมาตรฐานงานทางลํารับัญ อปท.
ISBN: 97-974-9848-75-3



กองช่าง
องค์การบริหารส่วนจังหวัดลำปาง

โครงการ ก่อสร้างถนนคอนกรีตเสริมเหล็ก บ้านสองแควเหนือ หมู่ที่ 1 ตำบลนาแก้ว-บ้านนางแตง หมู่ที่ 1 ตำบลท่าผา อำเภอเกาะคา จังหวัดลำปาง ขนาดผิวจราจรกว้าง 5.00 เมตร ยาว 880 เมตร ทน 0.15 เมตร พื้นที่ไม่น้อยกว่า 4,400 ตร.ม. รายละเอียดตามแบบแปลนขององค์การบริหารส่วนจังหวัดลำปาง

สำรวจ

(นายธรรมนิตย์ สายเขียว)

เขียนแบบ/ตัดลอกแบบแปลน
จิ๋วพัทธ์
(นายลิขสิทธิ์ ใจยาธิ)
วิศวกร

(นายโชคชัย ศิลปชัย)

หน.ฝ่ายสำรวจและออกแบบ

(นางสาวจิรพรรณ ศรีนวลพุดะ)
ผอ.กองช่าง

(นายธีทัต ธรรมธิกุล)

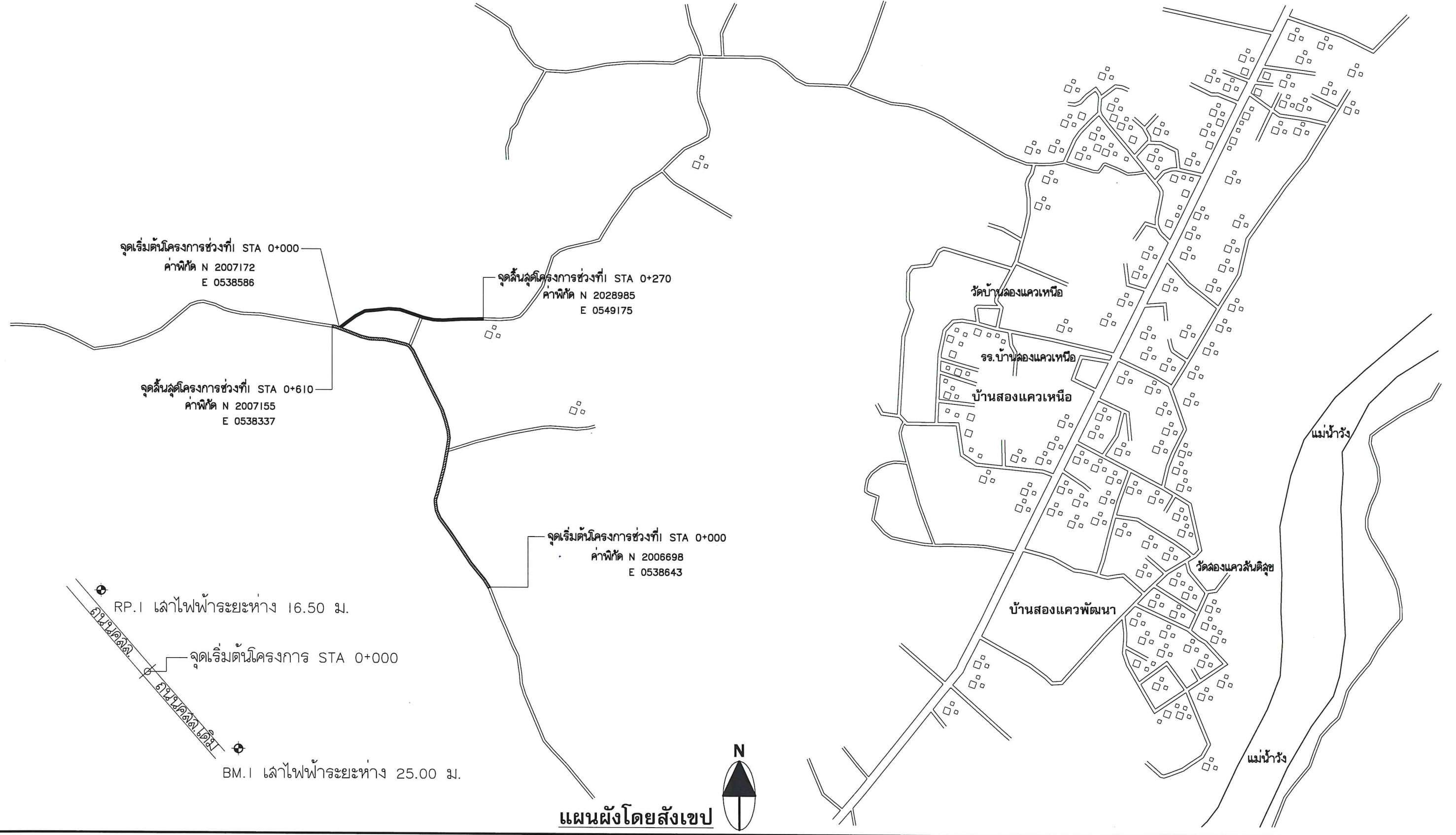
เห็นชอบ

(นางสุพรรณิณี สุขสันต์รุ่งเรือง)
รองปลัดองค์การบริหารส่วนจังหวัด
รักษาการแทนปลัดองค์การบริหารส่วนจังหวัดลำปาง

อนุมัติ

(นางสุพรรณิณี สุขสันต์รุ่งเรือง)
รองปลัดองค์การบริหารส่วนจังหวัด รักษาการแทน
ปลัดองค์การบริหารส่วนจังหวัด ปฏิบัติหน้าที่
นายกองค์การบริหารส่วนจังหวัดลำปาง

แผ่นที่
02
จำนวน
07





โครงการ ก่อสร้างถนนคอนกรีตเสริมเหล็ก บ้านสองแควเหนือ หมู่ที่ 1 ตำบลนาแก้ว-บ้านนางแดน หมู่ที่ 1 ตำบลท่าผา อำเภอเกาะคา จังหวัดลำปาง ขนาดผิวจราจรกว้าง 5.00 เมตร ยาว 880 เมตร ทน 0.15 เมตร พื้นที่ไม่น้อยกว่า 4,400 ตร.ม. รายละเอียดตามแบบแปลนขององค์การบริหารส่วนจังหวัดลำปาง

กองช่าง
องค์การบริหารส่วนจังหวัดลำปาง

สำรวจ

(นายธรรมนิตย์ สายเขียว)

เขียนแบบ/ตัดลอกแบบแปลน

(นายไชคชัย ศิลปชัย)

หน้าฝ่ายสำรวจและออกแบบ

(นางสาวจิรพรรณ ศรีนวลฟูตะ)
ผอ.กองช่าง
(นายธีทัต ธรรมธัญกุล)

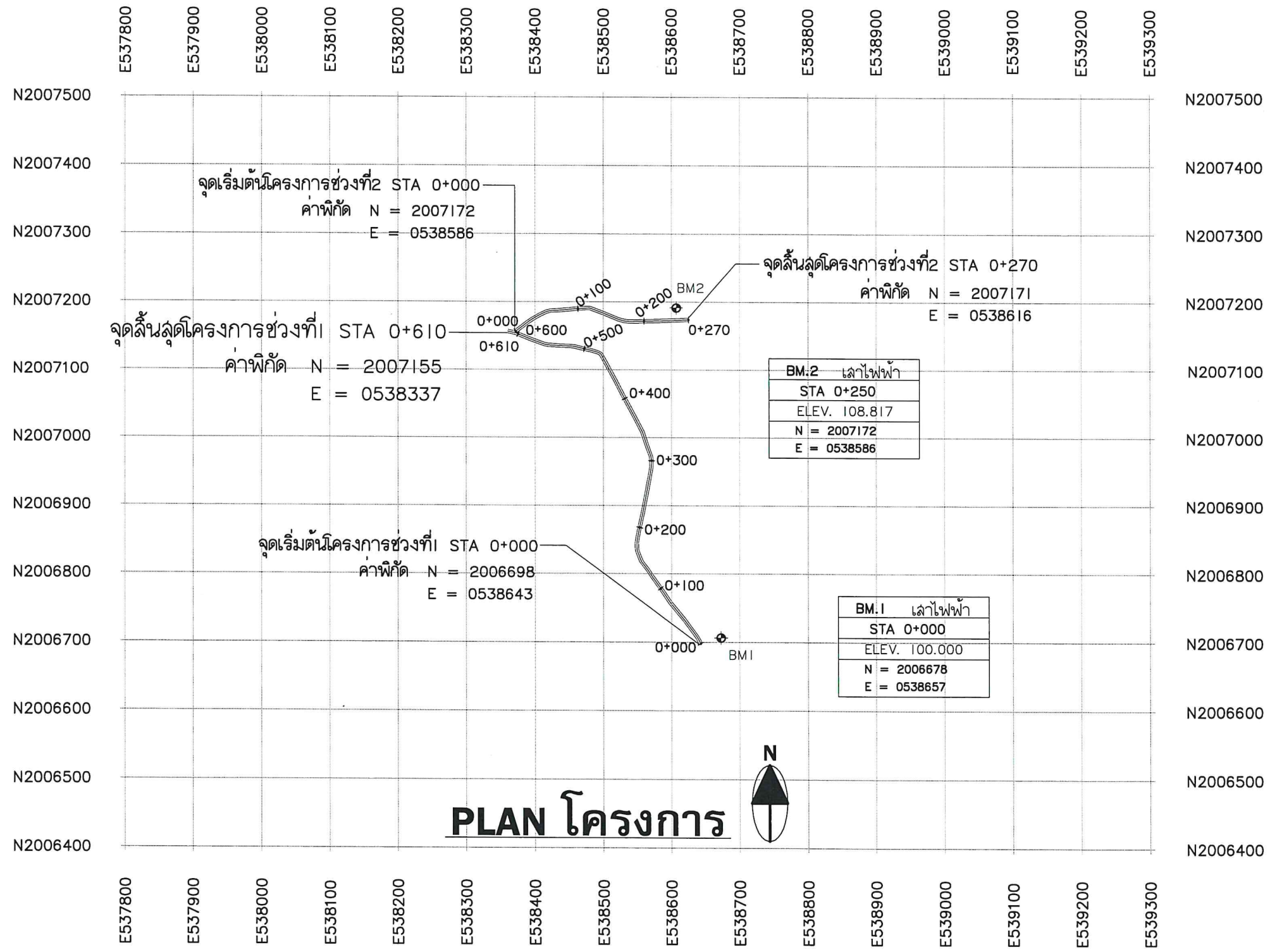
เห็นชอบ

(นางสุพรรณณี สุขสันต์รุ่งเรือง)
รองปลัดองค์การบริหารส่วนจังหวัด
รักษาการแทนปลัดองค์การบริหารส่วนจังหวัดลำปาง

อนุมัติ

(นางสุพรรณณี สุขสันต์รุ่งเรือง)
รองปลัดองค์การบริหารส่วนจังหวัด รักษาการแทน
ปลัดองค์การบริหารส่วนจังหวัด ปฏิบัติหน้าที่
นายกองค์การบริหารส่วนจังหวัดลำปาง

แผ่นที่
03
จำนวน
07





โครงการ ก่อสร้างถนนคอนกรีตเสริมเหล็ก บ้านสองแควเหนือ หมู่ที่ 1 ตำบลนาแก้ว-บ้านนางแตง หมู่ที่ 1 ตำบลท่าผา อำเภอเกาะคา จังหวัดลำปาง ขนาดผิวจราจรกว้าง 5.00 เมตร ยาว 880 เมตร ทน 0.15 เมตร พื้นที่ไม่น้อยกว่า 4,400 ตร.ม. รายละเอียดตามแบบแปลนขององค์การบริหารส่วนจังหวัดลำปาง

กองช่าง
องค์การบริหารส่วนจังหวัดลำปาง

สำรวจ

(นายธรรมนิตย์ สายเขียว)

เขียนแบบ/ตัดลอกแบบแปลน

วิศวกร
(นายโชคชัย ศิลปชัย)

หน้าฝ่ายสำรวจและออกแบบ

ผอ.กองช่าง
(นายธีรภัทร อรรถมฤกุล)

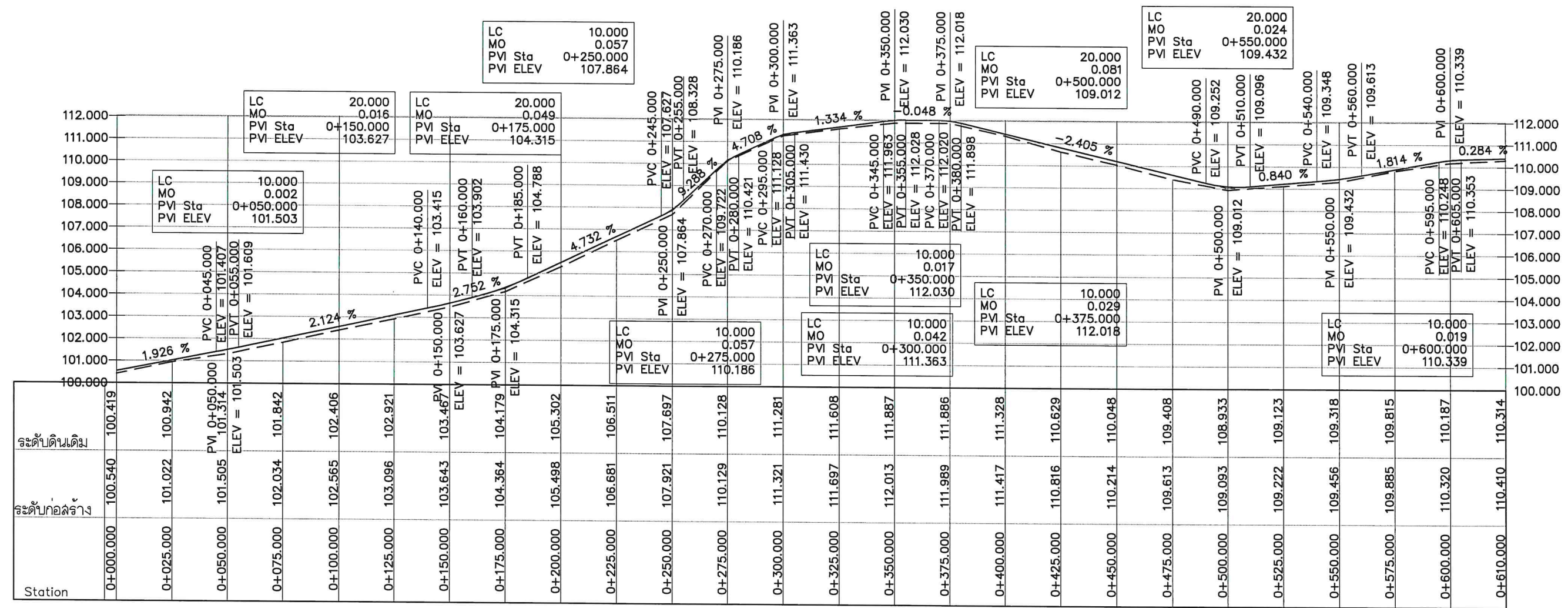
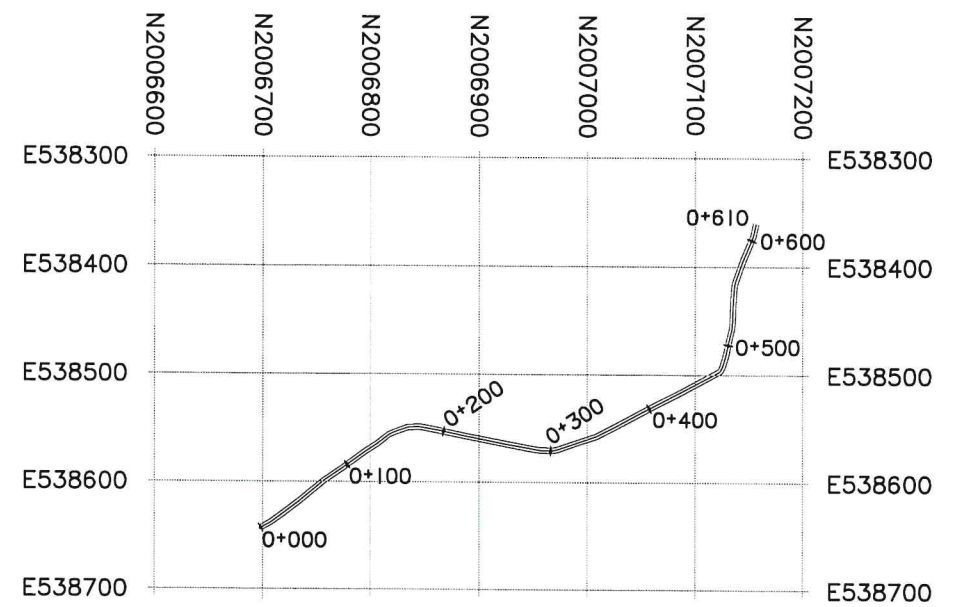
เห็นชอบ

(นางสุพรรณิ สุขสันต์รุ่งเรือง)
รองปลัดองค์การบริหารส่วนจังหวัด
รักษาการแทนปลัดองค์การบริหารส่วนจังหวัดลำปาง

อนุมัติ

(นางสุพรรณิ สุขสันต์รุ่งเรือง)
รองปลัดองค์การบริหารส่วนจังหวัด รักษาการแทน
ปลัดองค์การบริหารส่วนจังหวัด ปฏิบัติหน้าที่
นายกองค์การบริหารส่วนจังหวัดลำปาง

แผ่นที่
04
จำนวน
07





กองช่าง
องค์การบริหารส่วนจังหวัดลำปาง

โครงการ ก่อสร้างถนนคอนกรีตเสริมเหล็ก บ้านสองแควเหนือ หมู่ที่ 1 ตำบลนาแก้ว-บ้านนางแตง หมู่ที่ 1 ตำบลท่าผา อำเภอเกาะคา จังหวัดลำปาง ขนาดผิวจราจรกว้าง 5.00 เมตร ยาว 880 เมตร ทน 0.15 เมตร พื้นที่ไม่น้อยกว่า 4,400 ตร.ม. รายละเอียดตามแบบแปลนขององค์การบริหารส่วนจังหวัดลำปาง

สำรวจ

(นายธรรมนิตย์ สายเขียว)

เขียนแบบ/ตัดลอกแบบแปลน

(นายไชยสิทธิ์ ใจยาธิ)
วิศวกร

(นายไชยชัย ศิลปชัย)

หน้าผายสำรวจและออกแบบ

(นางสาวจิรพรรณ ศรีนวลฟูตะ)
ผอ.กองช่าง

(นายอิทธิต ธรรมธิกุล)

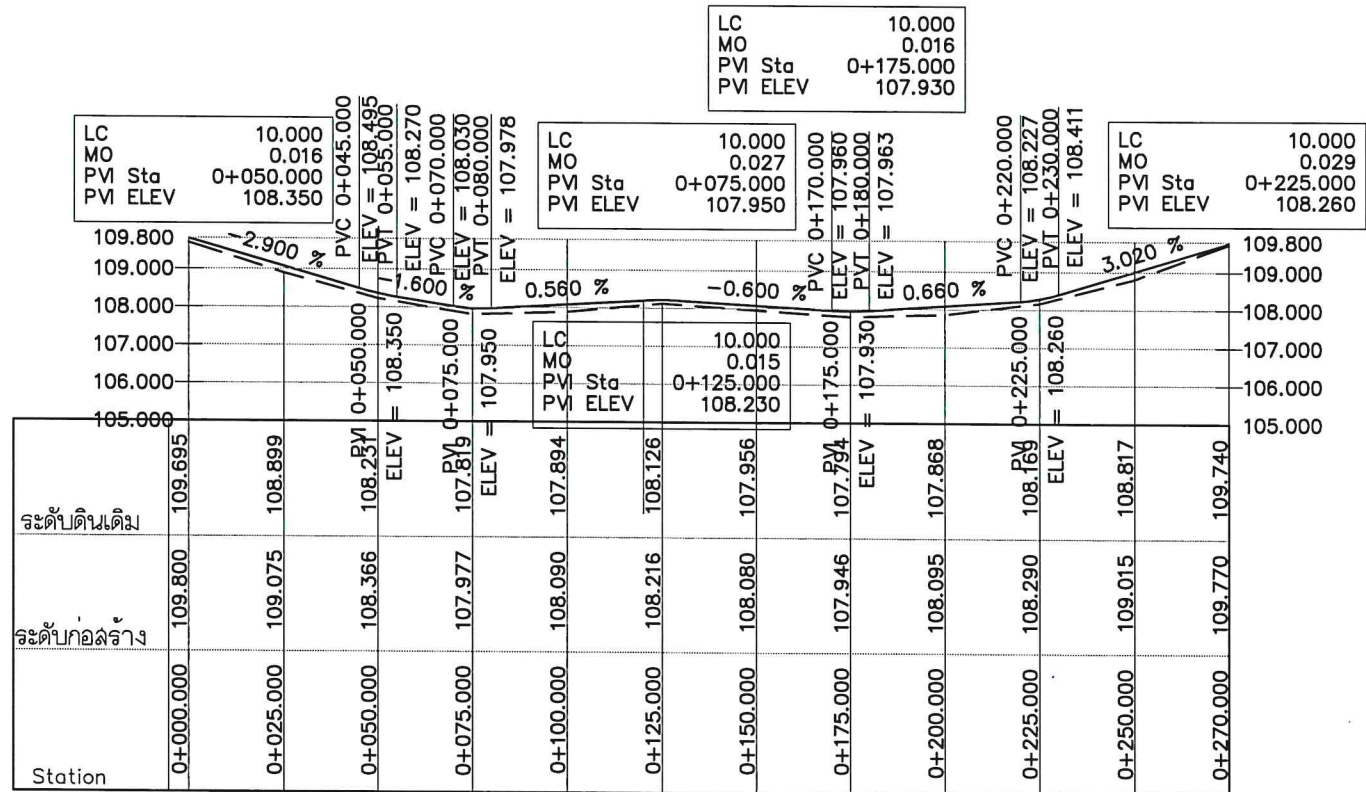
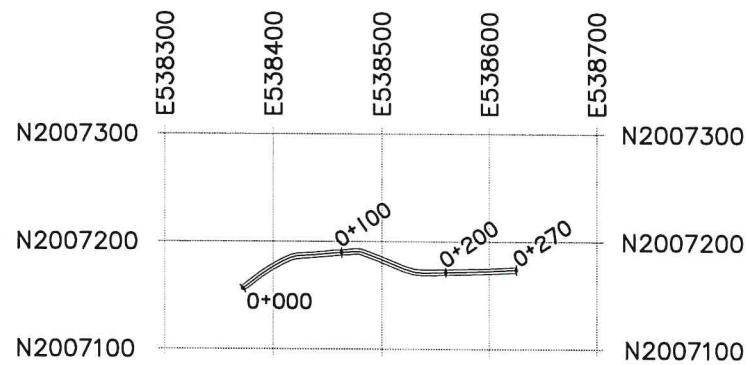
เห็นชอบ

(นางสุพรรณิ สุขสันต์รุ่งเรือง)
รองปลัดองค์การบริหารส่วนจังหวัด
รักษาการแทนปลัดองค์การบริหารส่วนจังหวัดลำปาง

อนุมัติ

(นางสุพรรณิ สุขสันต์รุ่งเรือง)
รองปลัดองค์การบริหารส่วนจังหวัด รักษาการแทน
ปลัดองค์การบริหารส่วนจังหวัด ปฏิบัติหน้าที่
นายกองค์การบริหารส่วนจังหวัดลำปาง

แผ่นที่ 05
จำนวน 07





โครงการ ก่อสร้างถนนคอนกรีตเสริมเหล็ก บ้านสองแควเหนือ หมู่ที่ 1 ตำบลนาแก้ว-บ้านนางแดน หมู่ที่ 1 ตำบลท่าผา อำเภอเกาะคา จังหวัดลำปาง ขนาดผิวจราจรกว้าง 5.00 เมตร ยาว 880 เมตร ทน 0.15 เมตร พื้นที่ไม่น้อยกว่า 4,400 ตร.ม. รายละเอียดตามแบบแปลนขององค์การบริหารส่วนจังหวัดลำปาง

กองช่าง
องค์การบริหารส่วนจังหวัดลำปาง

สำรวจ

(นายธรรมนิตย์ สายเขียว)

เขียนแบบ/ตัดลอกแบบแปลน

(นายไชยชัย ศิลป์ชัย)

ทน.ฝ่ายสำรวจและออกแบบ

(นางสาวจิรพรรณ ศรีนวลพุฒะ)
ผอ.กองช่าง

(นายธิต ธรรมมิกุล)

เห็นชอบ

(นางสุพรรณิ สุขสันต์รุ่งเรือง)
รองปลัดองค์การบริหารส่วนจังหวัด
รักษาการแทนปลัดองค์การบริหารส่วนจังหวัดลำปาง

อนุมัติ

(นางสุพรรณิ สุขสันต์รุ่งเรือง)
รองปลัดองค์การบริหารส่วนจังหวัด รักษาการแทน
ปลัดองค์การบริหารส่วนจังหวัด ปฏิบัติหน้าที่
นายกองค์การบริหารส่วนจังหวัดลำปาง

แผ่นที่ 06
จำนวน 07

